

東北3県 住宅(全構造) 着工戸数

(津波被害地区とその他地区)

単位:戸

前年同月比%

	岩手県		宮城県		福島県		前年同月比%						
	津波被害	その他	津波被害	その他	津波被害	その他	岩手県	宮城県	福島県	津波被害	その他	津波被害	その他
2013年10月	497	514	1,519	758	448	728	39.2	-14.8	10.4	-8.0	-24.7	-7.8	
2013年11月	396	500	1,670	674	534	822	-3.6	-4.2	-3.9	-33.1	-0.2	14.0	
2013年12月	570	538	1,907	933	416	1,016	263.1	31.5	67.9	27.3	-3.7	84.1	
2014年1月	268	436	1,291	1,276	349	665	31.4	20.8	45.2	90.7	20.3	17.9	
2014年2月	220	296	1,112	671	694	937	41.9	-4.5	5.0	-1.8	31.9	55.6	
2014年3月	253	548	1,398	584	566	637	-4.9	92.3	74.3	-9.7	2.4	7.6	
2014年4月	322	480	1,224	625	387	540	61.8	5.7	-31.9	-13.8	-17.8	-19.8	
2014年5月	236	467	1,599	594	453	695	-0.4	4.7	57.8	-40.1	7.1	24.1	
2014年6月	351	431	1,801	791	591	886	15.8	-5.7	34.8	20.6	0.0	-3.2	
2014年7月	218	429	1,311	834	720	927	-28.8	-21.3	24.6	16.3	-39.4	9.6	
2014年8月	379	465	1,194	738	369	731	-27.4	4.3	18.1	10.6	-33.3	0.4	
2014年9月	262	516	1,204	700	320	730	5.2	-23.0	-0.5	-9.9	-41.4	12.7	
2014年10月	758	369	1,233	1,044	566	612	52.5	-28.2	-18.8	37.7	26.3	-15.9	
2014年11月	202	448	2,236	846	508	834	-49.0	-10.4	33.9	25.5	-4.9	1.5	
2014年12月	304	453	1,106	627	495	953	-46.7	-15.8	-42.0	-32.8	19.0	-6.2	
2015年1月	253	436	1,032	714	342	484	-5.6	0.0	-20.1	-44.0	-2.0	-27.2	
2015年2月	209	337	1,035	465	419	712	-5.0	13.9	-6.9	-30.7	-39.6	-24.0	
2015年3月	306	375	969	554	276	671	20.9	-31.6	-30.7	-5.1	-51.2	5.3	
2015年4月	318	424	1,426	822	798	447	-1.2	-11.7	16.5	31.5	106.2	-17.2	
2015年5月	244	481	1,266	536	370	1,076	3.4	3.0	-20.8	-9.8	-18.3	54.8	
2015年6月	342	545	1,522	809	424	1,234	-2.6	26.5	-15.5	2.3	-28.3	39.3	
2015年7月	258	468	1,762	694	609	801	18.3	9.1	34.4	-16.8	-15.4	-13.6	
2015年8月	337	515	1,389	626	558	763	-11.1	10.8	16.3	-15.2	51.2	4.4	
2015年9月	234	429	1,222	749	550	851	-10.7	-16.9	1.5	7.0	71.9	16.6	
2015年10月	263	401	1,017	813	626	828	-65.3	8.7	-17.5	-22.1	10.6	35.3	
2015年11月	263	510	1,219	712	436	795	30.2	13.8	-45.5	-15.8	-14.2	-4.7	
2015年12月	259	421	1,532	834	532	966	-14.8	-7.1	38.5	33.0	7.5	1.4	
2016年1月	295	359	1,252	604	584	567	16.6	-17.7	21.3	-15.4	70.8	17.1	
2016年2月	202	356	1,111	550	514	825	-3.3	5.6	7.3	18.3	22.7	15.9	
2016年3月	107	391	811	643	667	788	-65.0	4.3	-16.3	16.1	141.7	17.4	
2016年4月	206	375	1,157	537	1,012	851	-35.2	-11.6	-18.9	-34.7	26.8	90.4	
2016年5月	203	577	1,171	622	493	1,113	-16.8	20.0	-7.5	16.0	33.2	3.4	
2016年6月	310	542	1,293	519	412	1,062	-9.4	-0.6	-15.0	-35.8	-2.8	-13.9	
2016年7月	167	640	1,378	631	823	853	-35.3	36.8	-21.8	-9.1	35.1	6.5	
2016年8月	218	469	1,062	635	680	1,030	-35.3	-8.9	-23.5	1.4	21.9	35.0	
2016年9月	185	426	1,110	631	493	954	-20.9	-0.7	-9.2	-15.8	-10.4	12.1	
2016年10月	303	524	2,009	761	871	868	15.2	30.7	97.5	-6.4	39.1	4.8	

資料:国土交通省「建築着工統計」

※津波被害:国土地理院「津波による浸水範囲の面積(概略値)」について(第5報)平成23年4月18日」から岩手、宮城、福島の3県について、浸水した市区町村別に集計したもの。

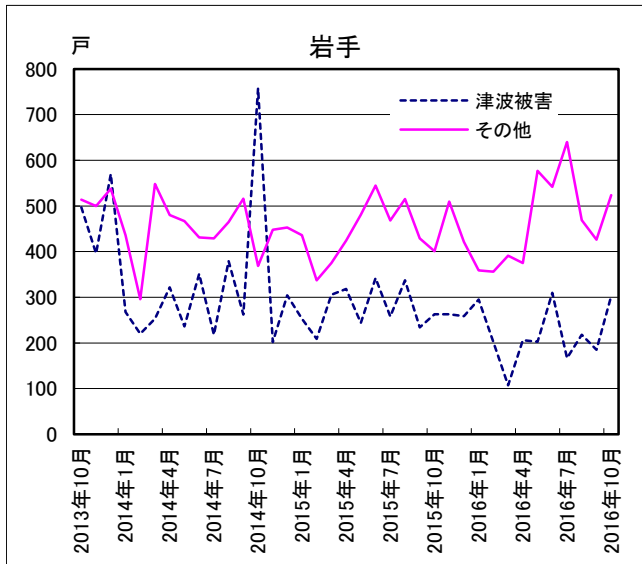
浸水市区町村

岩手:洋野町、久慈市、野田村、普代村、田野畑村、岩泉町、宮古市、山田町、大槌町、釜石市、大船渡市、陸前高田市

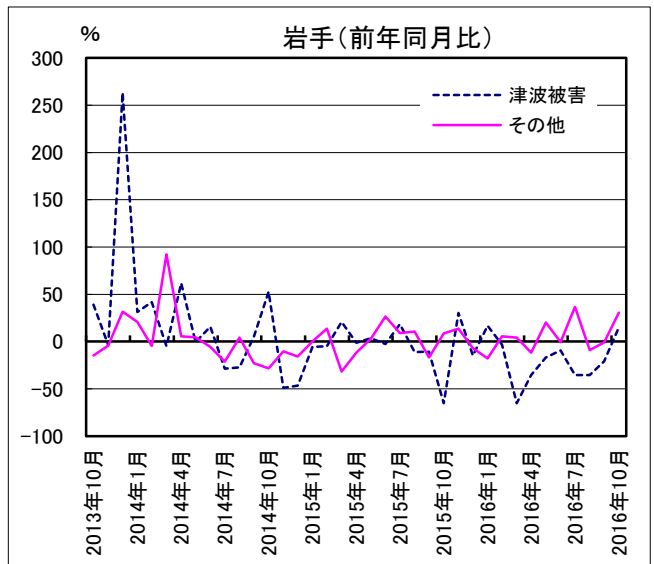
宮城:気仙沼市、南三陸町、石巻市、女川町、東松島市、松島町、利府町、塩竈市、七ヶ浜町、多賀城市、

宮城野区、若林区、太白区、名取市、岩沼市、亶理町、山元町

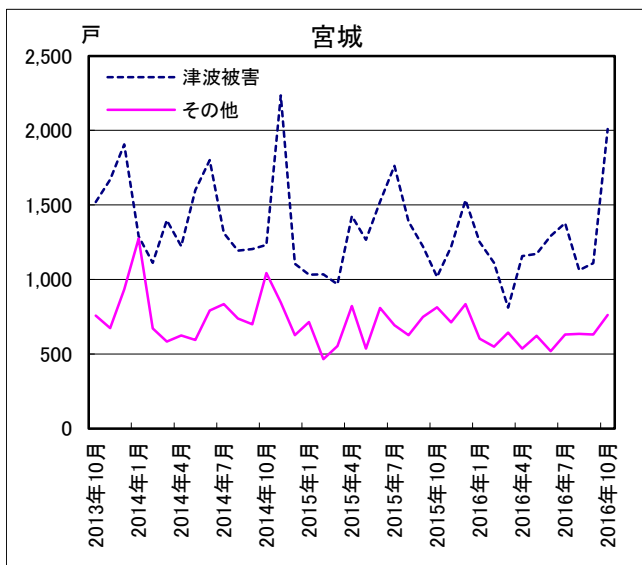
福島:新地町、相馬市、南相馬市、浪江町、双葉町、大熊町、富岡町、楢葉町、広野町、いわき市



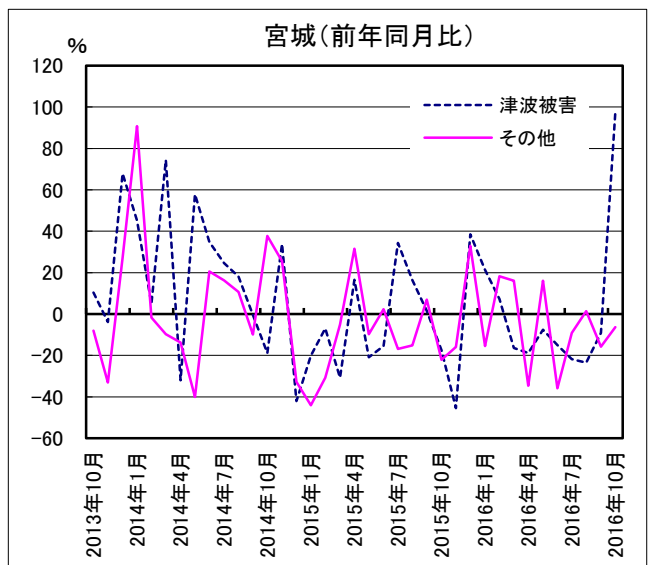
グラフ1: 戸数



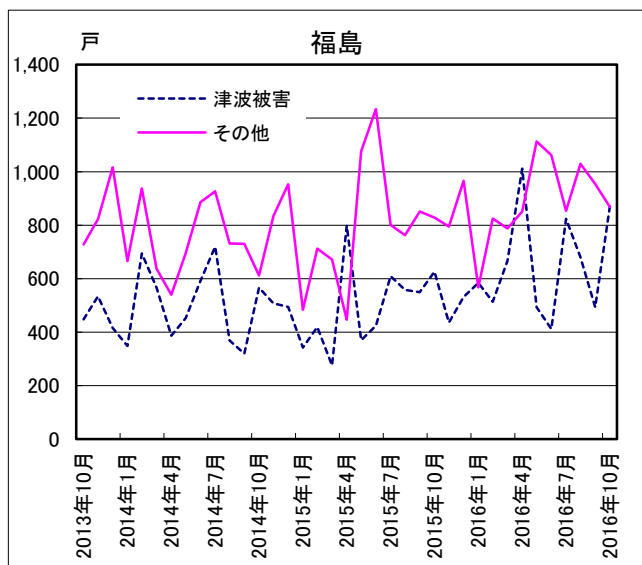
グラフ2: 前年同月比



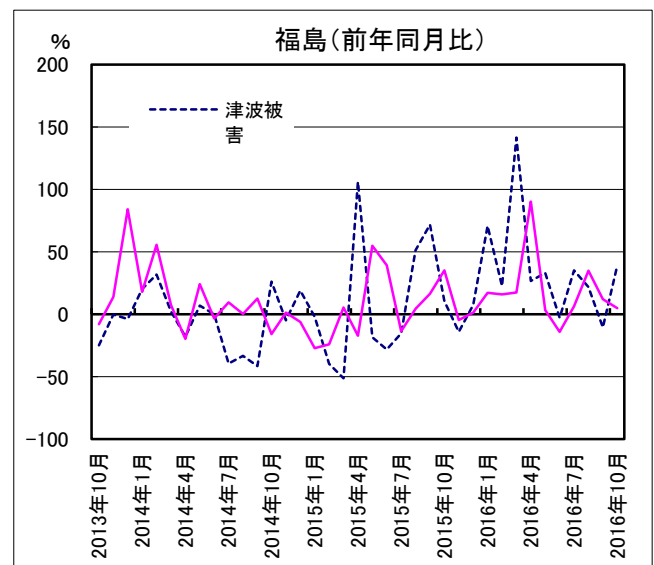
グラフ1: 戸数



グラフ2: 前年同月比



グラフ1: 戸数



グラフ2: 前年同月比

東北3県 住宅(全構造) 着工床面積

(津波被害地区とその他地区)

単位: m²

前年同月比%

	岩手県		宮城県		福島県	
	津波被害	その他	津波被害	その他	津波被害	その他
2013年10月	45,000	51,028	138,571	71,036	44,053	75,068
2013年11月	34,235	56,280	149,383	62,754	52,972	86,810
2013年12月	50,844	52,124	163,630	86,543	41,285	99,716
2014年1月	24,669	44,203	113,066	96,838	35,746	68,640
2014年2月	22,109	29,417	93,074	58,610	62,731	89,585
2014年3月	19,654	52,990	112,089	53,699	52,699	60,698
2014年4月	29,208	50,123	118,313	56,742	37,720	60,436
2014年5月	24,694	43,943	137,255	59,776	46,558	71,977
2014年6月	31,569	44,376	162,604	69,049	57,269	93,089
2014年7月	21,508	44,532	123,488	75,294	63,387	86,043
2014年8月	37,074	43,920	110,082	67,433	40,649	71,164
2014年9月	24,717	54,102	107,076	58,906	34,050	75,735
2014年10月	59,028	38,251	107,841	84,881	52,060	58,337
2014年11月	19,599	42,312	174,710	65,884	51,525	83,827
2014年12月	27,666	43,107	99,273	52,562	43,525	89,827
2015年1月	22,143	40,544	90,161	57,710	38,380	46,826
2015年2月	19,711	33,399	88,539	41,191	43,904	69,416
2015年3月	29,102	35,845	83,519	46,973	29,716	67,294
2015年4月	30,622	40,871	116,359	70,891	75,929	44,828
2015年5月	26,511	48,389	121,093	50,784	36,231	99,931
2015年6月	33,414	48,972	135,439	67,516	42,081	129,354
2015年7月	26,165	43,557	156,708	59,884	55,191	82,649
2015年8月	28,804	48,714	124,280	55,169	52,911	77,320
2015年9月	25,695	42,103	110,158	61,744	53,299	79,931
2015年10月	29,262	38,297	94,859	71,391	57,734	79,236
2015年11月	28,182	46,061	114,199	61,587	44,590	73,477
2015年12月	25,936	34,622	133,713	64,141	50,360	84,523
2016年1月	27,433	34,168	112,118	55,432	49,825	53,221
2016年2月	20,675	34,366	87,137	50,570	47,545	82,237
2016年3月	12,214	31,935	78,685	54,527	44,383	75,926
2016年4月	20,243	38,979	94,950	53,651	62,685	85,164
2016年5月	20,621	54,795	112,210	60,311	43,218	108,395
2016年6月	31,109	52,349	125,541	53,284	34,353	108,431
2016年7月	19,629	52,305	119,683	57,789	57,187	87,522
2016年8月	22,317	45,240	98,429	51,909	56,119	100,295
2016年9月	18,717	38,866	98,208	55,150	31,653	89,783
2016年10月	26,271	43,573	169,202	60,898	71,993	79,253

	岩手県		宮城県		福島県	
	津波被害	その他	津波被害	その他	津波被害	その他
53.6	-8.3	8.5	-7.2	-15.3	2.0	
4.0	7.2	-2.5	-32.5	5.8	25.0	
207.9	16.7	51.2	18.4	5.5	79.9	
27.1	27.6	22.8	46.2	40.1	20.6	
59.0	-1.1	-11.8	-5.7	22.5	50.5	
-8.8	66.9	28.7	-15.4	0.2	3.6	
28.8	-1.4	-28.8	-20.8	-11.5	-16.7	
-2.9	-14.7	35.3	-34.4	8.2	25.4	
9.7	-13.0	30.5	4.5	7.8	-4.3	
-26.4	-17.9	15.7	15.0	-36.3	6.6	
-16.4	-13.8	6.2	2.4	-30.3	-9.7	
-5.1	-16.5	-5.0	-12.8	-34.2	6.9	
31.2	-25.0	-22.2	19.5	18.2	-22.3	
-42.8	-24.8	17.0	5.0	-2.7	-3.4	
-45.6	-17.3	-39.3	-39.3	5.4	-9.9	
-10.2	-8.3	-20.3	-40.4	7.4	-31.8	
-10.8	13.5	-4.9	-29.7	-30.0	-22.5	
48.1	-32.4	-25.5	-12.5	-43.6	10.9	
4.8	-18.5	-1.7	24.9	101.3	-25.8	
7.4	10.1	-11.8	-15.0	-22.2	38.8	
5.8	10.4	-16.7	-2.2	-26.5	39.0	
21.7	-2.2	26.9	-20.5	-12.9	-3.9	
-22.3	10.9	12.9	-18.2	30.2	8.7	
4.0	-22.2	2.9	4.8	56.5	5.5	
-50.4	0.1	-12.0	-15.9	10.9	35.8	
43.8	8.9	-34.6	-6.5	-13.5	-12.3	
-6.3	-19.7	34.7	22.0	15.7	-5.9	
23.9	-15.7	24.4	-3.9	29.8	13.7	
4.9	2.9	-1.6	22.8	8.3	18.5	
-58.0	-10.9	-5.8	16.1	49.4	12.8	
-33.9	-4.6	-18.4	-24.3	-17.4	90.0	
-22.2	13.2	-7.3	18.8	19.3	8.5	
-6.9	6.9	-7.3	-21.1	-18.4	-16.2	
-25.0	20.1	-23.6	-3.5	3.6	5.9	
-22.5	-7.1	-20.8	-5.9	6.1	29.7	
-27.2	-7.7	-10.8	-10.7	-40.6	12.3	
-10.2	13.8	78.4	-14.7	24.7	0.0	

資料: 国土交通省「建築着工統計」

※津波被害: 国土地理院「津波による浸水範囲の面積(概略値)」について(第5報) 平成23年4月18日」から岩手、宮城、福島の3県について、浸水した市区町村別に集計したもの。

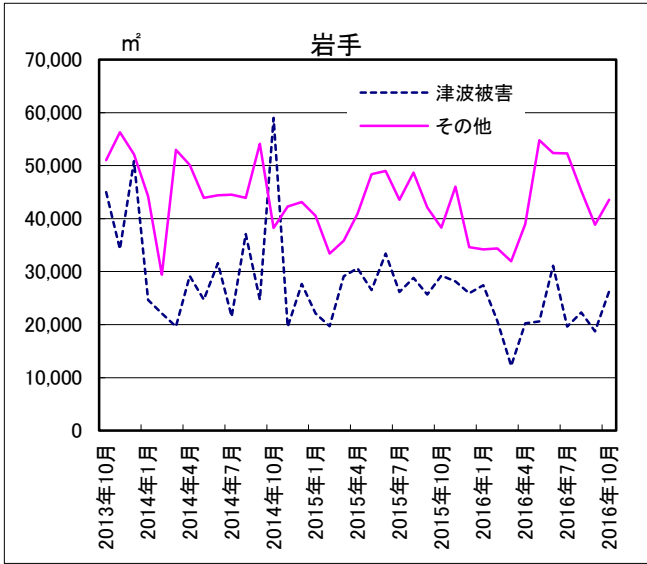
浸水市区町村

岩手: 洋野町、久慈市、野田村、普代村、田野畑村、岩泉町、宮古市、山田町、大槌町、釜石市、大船渡市、陸前高田市

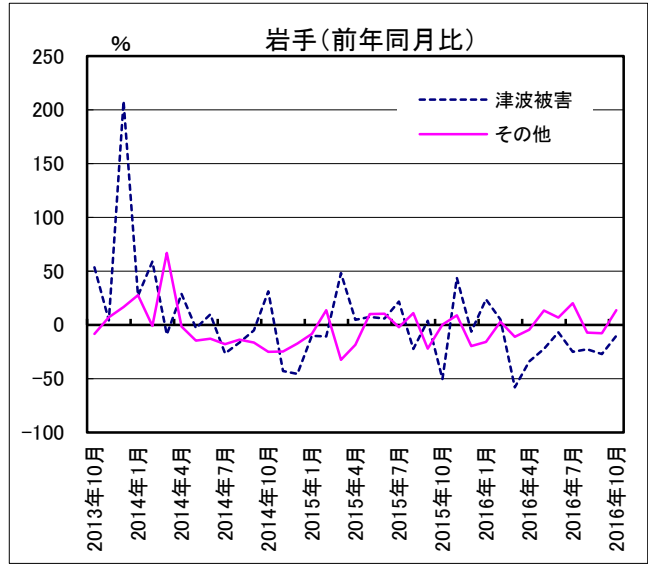
宮城: 気仙沼市、南三陸町、石巻市、女川町、東松島市、松島町、利府町、塩竈市、七ヶ浜町、多賀城市、

宮城野区、若林区、太白区、名取市、岩沼市、亶理町、山元町

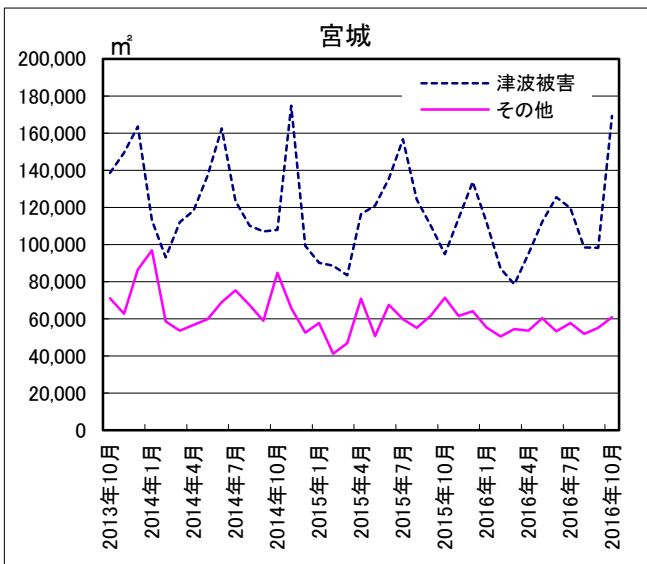
福島: 新地町、相馬市、南相馬市、浪江町、双葉町、大熊町、富岡町、楡葉町、広野町、いわき市



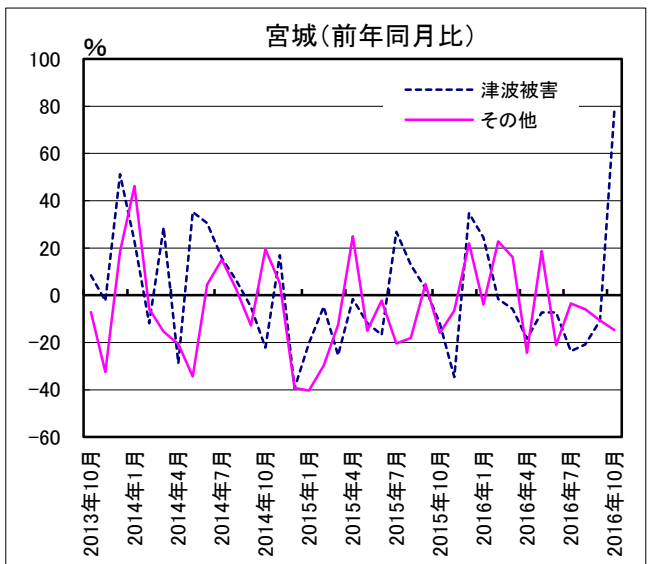
グラフ1: 床面積



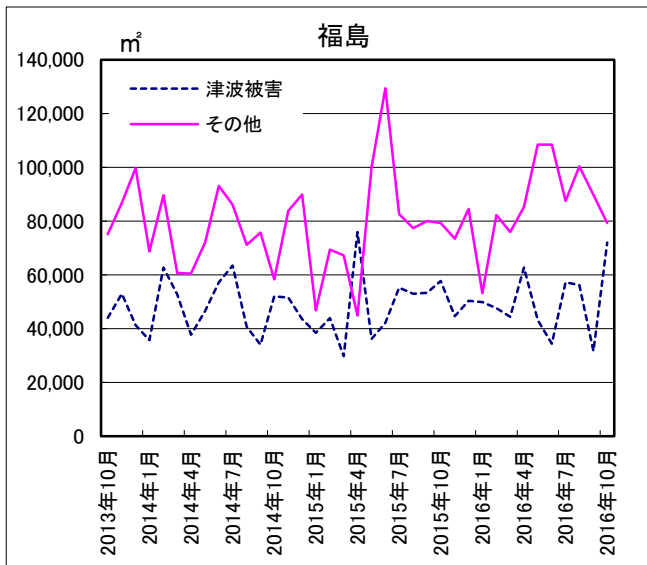
グラフ2: 前年同月比



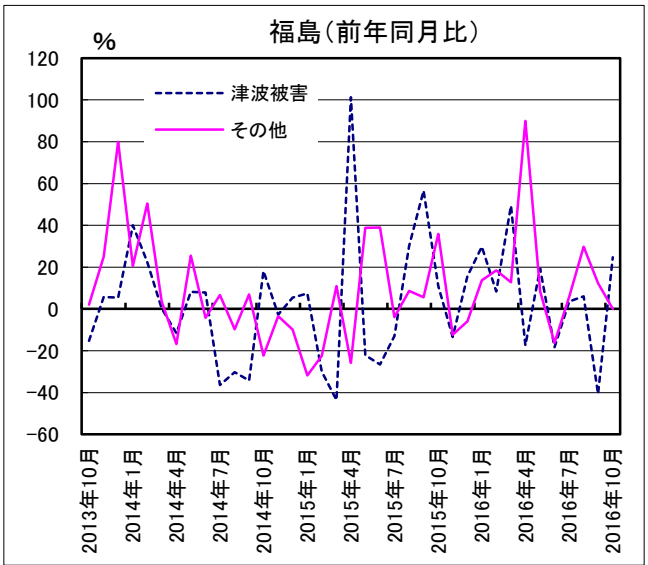
グラフ1: 床面積



グラフ2: 前年同月比



グラフ1: 床面積



グラフ2: 前年同月比