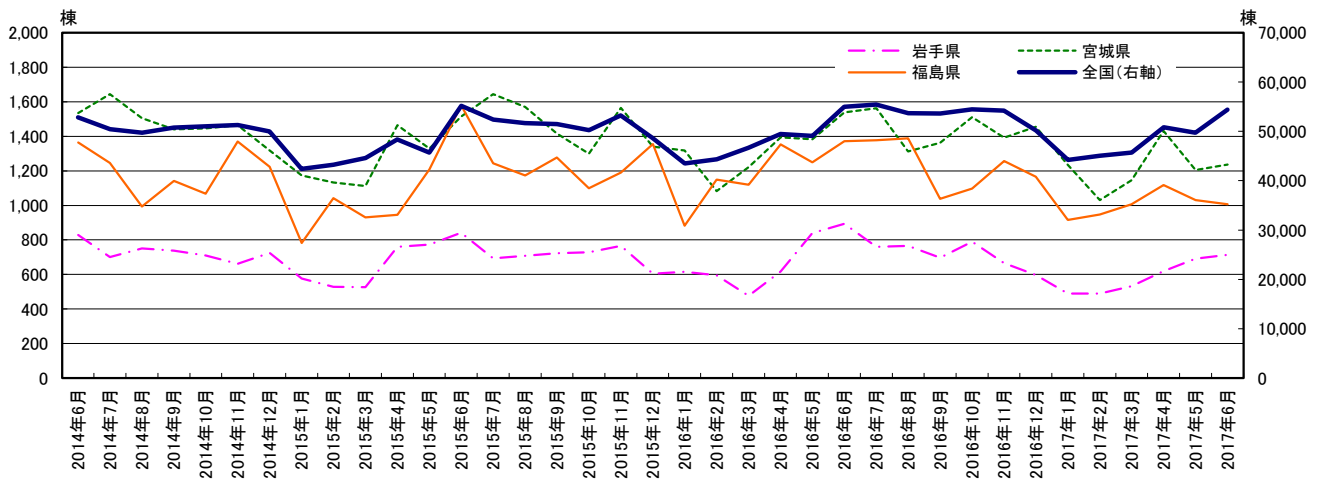


東北3県 全建築物 着工棟数

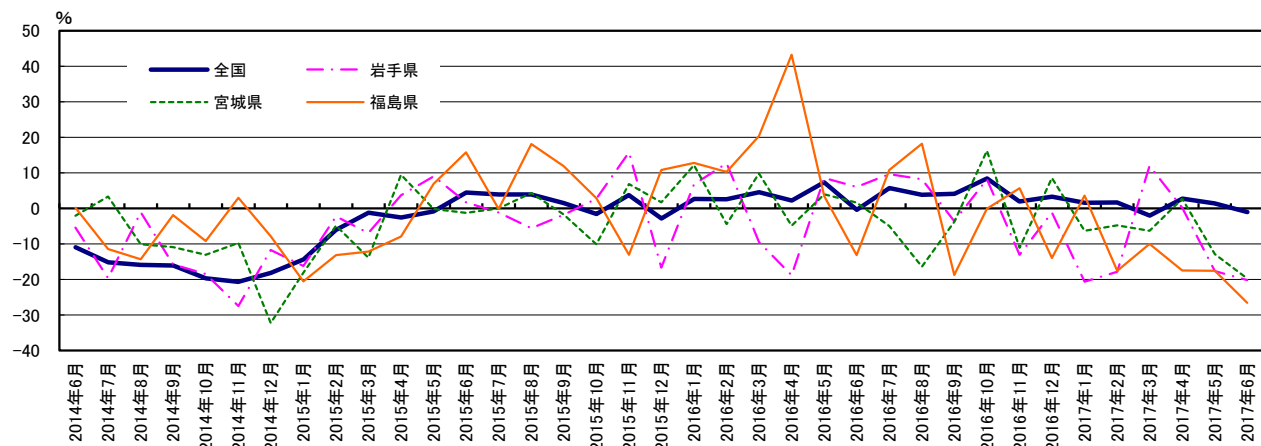
|          | 単位:棟   |     |       |       |
|----------|--------|-----|-------|-------|
|          | 全国(右軸) | 岩手県 | 宮城県   | 福島県   |
| 2014年6月  | 52,834 | 828 | 1,534 | 1,364 |
| 2014年7月  | 50,442 | 701 | 1,644 | 1,246 |
| 2014年8月  | 49,753 | 750 | 1,505 | 994   |
| 2014年9月  | 50,748 | 737 | 1,441 | 1,141 |
| 2014年10月 | 51,037 | 710 | 1,446 | 1,068 |
| 2014年11月 | 51,274 | 662 | 1,465 | 1,369 |
| 2014年12月 | 49,999 | 725 | 1,317 | 1,223 |
| 2015年1月  | 42,389 | 577 | 1,174 | 783   |
| 2015年2月  | 43,233 | 528 | 1,133 | 1,042 |
| 2015年3月  | 44,623 | 526 | 1,113 | 930   |
| 2015年4月  | 48,394 | 761 | 1,465 | 945   |
| 2015年5月  | 45,715 | 774 | 1,329 | 1,209 |
| 2015年6月  | 55,190 | 842 | 1,514 | 1,579 |
| 2015年7月  | 52,412 | 693 | 1,644 | 1,244 |
| 2015年8月  | 51,691 | 708 | 1,570 | 1,174 |
| 2015年9月  | 51,487 | 724 | 1,416 | 1,277 |
| 2015年10月 | 50,231 | 729 | 1,300 | 1,099 |
| 2015年11月 | 53,194 | 766 | 1,565 | 1,190 |
| 2015年12月 | 48,594 | 604 | 1,340 | 1,355 |
| 2016年1月  | 43,499 | 616 | 1,317 | 883   |
| 2016年2月  | 44,326 | 595 | 1,083 | 1,149 |
| 2016年3月  | 46,648 | 476 | 1,222 | 1,119 |
| 2016年4月  | 49,473 | 618 | 1,394 | 1,353 |
| 2016年5月  | 49,077 | 840 | 1,382 | 1,250 |
| 2016年6月  | 54,962 | 893 | 1,539 | 1,371 |
| 2016年7月  | 55,409 | 760 | 1,562 | 1,378 |
| 2016年8月  | 53,676 | 766 | 1,313 | 1,388 |
| 2016年9月  | 53,607 | 698 | 1,362 | 1,038 |
| 2016年10月 | 54,460 | 789 | 1,511 | 1,098 |
| 2016年11月 | 54,200 | 666 | 1,392 | 1,257 |
| 2016年12月 | 50,198 | 597 | 1,455 | 1,166 |
| 2017年1月  | 44,185 | 489 | 1,234 | 915   |
| 2017年2月  | 45,062 | 489 | 1,031 | 947   |
| 2017年3月  | 45,692 | 533 | 1,145 | 1,007 |
| 2017年4月  | 50,828 | 619 | 1,431 | 1,117 |
| 2017年5月  | 49,740 | 692 | 1,204 | 1,030 |
| 2017年6月  | 54,394 | 713 | 1,236 | 1,007 |

|          | 前年同月比% |       |       |       |
|----------|--------|-------|-------|-------|
|          | 全国     | 岩手県   | 宮城県   | 福島県   |
| 2014年6月  | -10.9  | -5.4  | -2.1  | 0.1   |
| 2014年7月  | -15.1  | -19.6 | 3.3   | -11.4 |
| 2014年8月  | -15.9  | -1.1  | -10.1 | -14.3 |
| 2014年9月  | -16.0  | -15.8 | -10.9 | -1.9  |
| 2014年10月 | -19.7  | -18.5 | -13.0 | -9.2  |
| 2014年11月 | -20.7  | -27.5 | -9.7  | 2.9   |
| 2014年12月 | -18.1  | -11.7 | -32.3 | -7.8  |
| 2015年1月  | -14.3  | -16.3 | -18.1 | -20.5 |
| 2015年2月  | -6.1   | -2.2  | -4.9  | -13.2 |
| 2015年3月  | -1.2   | -6.9  | -13.9 | -12.2 |
| 2015年4月  | -2.6   | 3.7   | 9.5   | -7.9  |
| 2015年5月  | -0.8   | 9.0   | -0.2  | 6.9   |
| 2015年6月  | 4.5    | 1.7   | -1.3  | 15.8  |
| 2015年7月  | 3.9    | -1.1  | 0.0   | -0.2  |
| 2015年8月  | 3.9    | -5.6  | 4.3   | 18.1  |
| 2015年9月  | 1.5    | -1.8  | -1.7  | 11.9  |
| 2015年10月 | -1.6   | 2.7   | -10.1 | 2.9   |
| 2015年11月 | 3.7    | 15.7  | 6.8   | -13.1 |
| 2015年12月 | -2.8   | -16.7 | 1.7   | 10.8  |
| 2016年1月  | 2.6    | 6.8   | 12.2  | 12.8  |
| 2016年2月  | 2.5    | 12.7  | -4.4  | 10.3  |
| 2016年3月  | 4.5    | -9.5  | 9.8   | 20.3  |
| 2016年4月  | 2.2    | -18.8 | -4.8  | 43.2  |
| 2016年5月  | 7.4    | 8.5   | 4.0   | 3.4   |
| 2016年6月  | -0.4   | 6.1   | 1.7   | -13.2 |
| 2016年7月  | 5.7    | 9.7   | -5.0  | 10.8  |
| 2016年8月  | 3.8    | 8.2   | -16.4 | 18.2  |
| 2016年9月  | 4.1    | -3.6  | -3.8  | -18.7 |
| 2016年10月 | 8.4    | 8.2   | 16.2  | -0.1  |
| 2016年11月 | 1.9    | -13.1 | -11.1 | 5.6   |
| 2016年12月 | 3.3    | -1.2  | 8.6   | -13.9 |
| 2017年1月  | 1.6    | -20.6 | -6.3  | 3.6   |
| 2017年2月  | 1.7    | -17.8 | -4.8  | -17.6 |
| 2017年3月  | -2.0   | 12.0  | -6.3  | -10.0 |
| 2017年4月  | 2.7    | 0.2   | 2.7   | -17.4 |
| 2017年5月  | 1.4    | -17.6 | -12.9 | -17.6 |
| 2017年6月  | -1.0   | -20.2 | -19.7 | -26.5 |

資料:国土交通省「建築着工統計」



グラフ1: 棟数



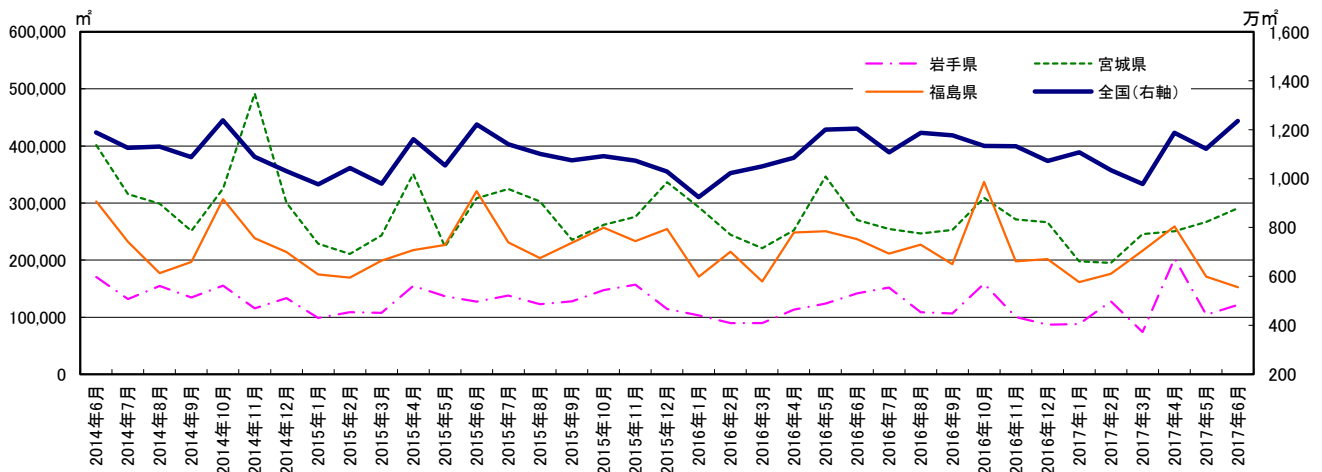
グラフ2: 前年同月比

東北3県 全建築物 着工床面積

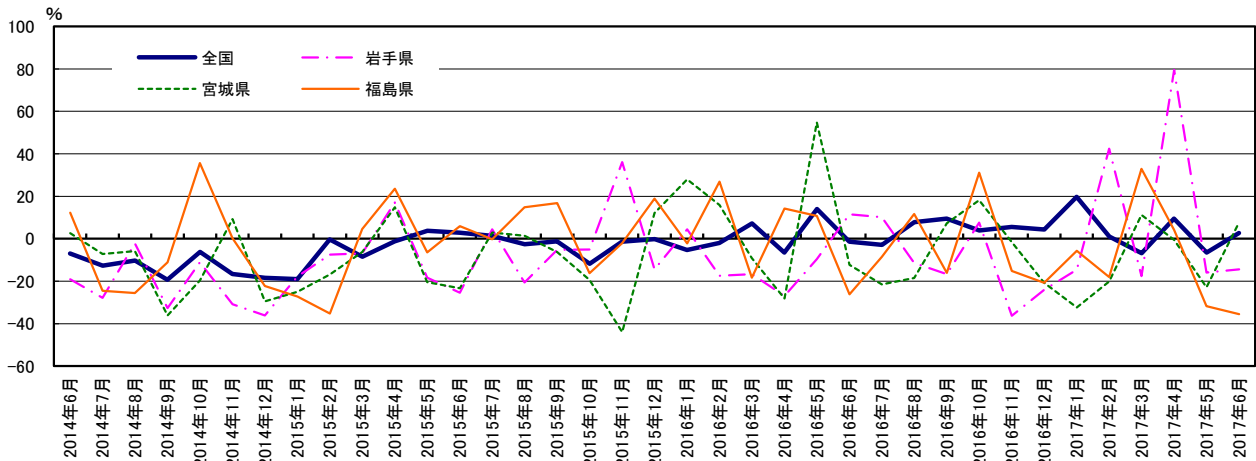
|          | 単位:㎡       |         |         |         |
|----------|------------|---------|---------|---------|
|          | 全国(右軸)     | 岩手県     | 宮城県     | 福島県     |
| 2014年6月  | 11,883,500 | 170,520 | 401,524 | 302,663 |
| 2014年7月  | 11,258,966 | 131,878 | 315,390 | 231,846 |
| 2014年8月  | 11,308,390 | 154,876 | 298,822 | 177,056 |
| 2014年9月  | 10,878,268 | 134,560 | 251,447 | 197,031 |
| 2014年10月 | 12,376,293 | 155,309 | 325,049 | 306,780 |
| 2014年11月 | 10,885,210 | 115,510 | 491,945 | 238,012 |
| 2014年12月 | 10,300,332 | 133,640 | 300,362 | 214,394 |
| 2015年1月  | 9,761,576  | 98,515  | 228,744 | 174,737 |
| 2015年2月  | 10,436,800 | 108,441 | 210,913 | 169,184 |
| 2015年3月  | 9,788,593  | 107,406 | 243,254 | 199,102 |
| 2015年4月  | 11,608,829 | 154,601 | 351,121 | 217,537 |
| 2015年5月  | 10,538,462 | 136,716 | 223,692 | 226,465 |
| 2015年6月  | 12,213,769 | 127,129 | 308,116 | 320,452 |
| 2015年7月  | 11,402,651 | 137,763 | 324,396 | 231,158 |
| 2015年8月  | 11,011,963 | 122,917 | 302,842 | 203,234 |
| 2015年9月  | 10,745,230 | 127,560 | 235,543 | 230,137 |
| 2015年10月 | 10,913,008 | 147,405 | 261,728 | 256,902 |
| 2015年11月 | 10,737,429 | 157,142 | 275,588 | 233,118 |
| 2015年12月 | 10,285,597 | 114,441 | 336,577 | 254,806 |
| 2016年1月  | 9,245,008  | 102,837 | 292,492 | 170,922 |
| 2016年2月  | 10,227,534 | 89,598  | 244,267 | 214,596 |
| 2016年3月  | 10,494,612 | 89,459  | 221,035 | 162,689 |
| 2016年4月  | 10,844,546 | 112,957 | 252,417 | 248,630 |
| 2016年5月  | 12,005,900 | 123,682 | 346,402 | 250,645 |
| 2016年6月  | 12,041,020 | 141,787 | 269,981 | 236,324 |
| 2016年7月  | 11,071,304 | 151,780 | 254,604 | 211,233 |
| 2016年8月  | 11,877,319 | 108,902 | 246,836 | 226,915 |
| 2016年9月  | 11,764,772 | 106,310 | 252,668 | 192,980 |
| 2016年10月 | 11,337,257 | 158,629 | 309,205 | 336,964 |
| 2016年11月 | 11,327,373 | 100,095 | 271,085 | 197,721 |
| 2016年12月 | 10,725,447 | 86,821  | 266,566 | 201,935 |
| 2017年1月  | 11,071,082 | 87,855  | 197,860 | 161,306 |
| 2017年2月  | 10,338,955 | 127,570 | 194,901 | 175,765 |
| 2017年3月  | 9,781,826  | 73,761  | 245,756 | 216,142 |
| 2017年4月  | 11,874,053 | 202,699 | 250,824 | 258,959 |
| 2017年5月  | 11,218,718 | 103,981 | 266,922 | 171,177 |
| 2017年6月  | 12,357,068 | 121,421 | 290,816 | 152,308 |

|  | 前年同月比% |       |       |       |
|--|--------|-------|-------|-------|
|  | 全国     | 岩手県   | 宮城県   | 福島県   |
|  | -6.9   | -19.1 | 2.5   | 12.3  |
|  | -12.7  | -27.9 | -7.2  | -24.5 |
|  | -10.3  | -2.2  | -5.8  | -25.6 |
|  | -19.3  | -32.6 | -36.2 | -11.1 |
|  | -6.2   | -11.1 | -19.7 | 35.6  |
|  | -16.7  | -30.9 | 9.2   | 0.2   |
|  | -18.5  | -36.2 | -29.6 | -22.2 |
|  | -19.0  | -17.8 | -25.0 | -27.2 |
|  | -0.4   | -7.5  | -16.8 | -35.2 |
|  | -8.4   | -6.9  | -6.4  | 4.5   |
|  | -1.2   | 17.1  | 14.8  | 23.6  |
|  | 3.7    | -18.4 | -20.5 | -6.4  |
|  | 2.8    | -25.4 | -23.3 | 5.9   |
|  | 1.3    | 4.5   | 2.9   | -0.3  |
|  | -2.6   | -20.6 | 1.3   | 14.8  |
|  | -1.2   | -5.2  | -6.3  | 16.8  |
|  | -11.8  | -5.1  | -19.5 | -16.3 |
|  | -1.4   | 36.0  | -44.0 | -2.1  |
|  | -0.1   | -14.4 | 12.1  | 18.8  |
|  | -5.3   | 4.4   | 27.9  | -2.2  |
|  | -2.0   | -17.4 | 15.8  | 26.8  |
|  | 7.2    | -16.7 | -9.1  | -18.3 |
|  | -6.6   | -26.9 | -28.1 | 14.3  |
|  | 13.9   | -9.5  | 54.9  | 10.7  |
|  | -1.4   | 11.5  | -12.4 | -26.3 |
|  | -2.9   | 10.2  | -21.5 | -8.6  |
|  | 7.9    | -11.4 | -18.5 | 11.7  |
|  | 9.5    | -16.7 | 7.3   | -16.1 |
|  | 3.9    | 7.6   | 18.1  | 31.2  |
|  | 5.5    | -36.3 | -1.6  | -15.2 |
|  | 4.3    | -24.1 | -20.8 | -20.7 |
|  | 19.8   | -14.6 | -32.4 | -5.6  |
|  | 1.1    | 42.4  | -20.2 | -18.1 |
|  | -6.8   | -17.5 | 11.2  | 32.9  |
|  | 9.5    | 79.4  | -0.6  | 4.2   |
|  | -6.6   | -15.9 | -22.9 | -31.7 |
|  | 2.6    | -14.4 | 7.7   | -35.6 |

資料:国土交通省「建築着工統計」



グラフ1: 床面積



グラフ2: 前年同月比