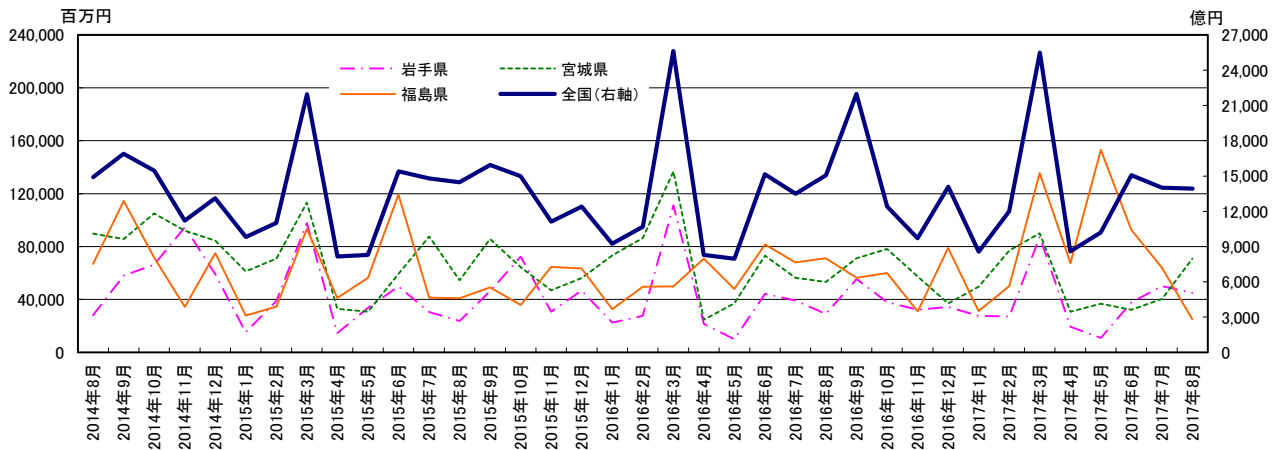


東北3県 公共機関からの受注工事

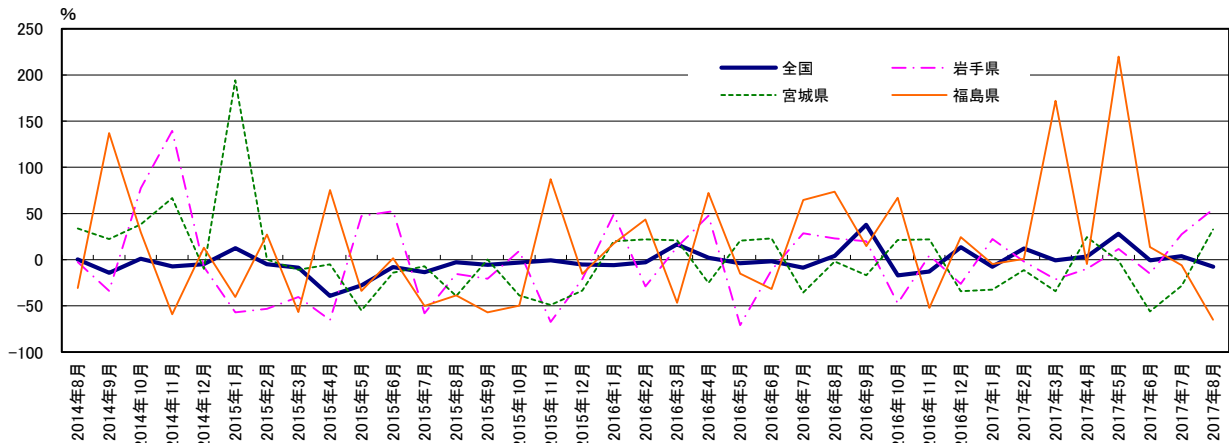
	単位:億円		単位:百万円			前年同月比%			
	全国(右軸)	岩手県	宮城県	福島県	全国	岩手県	宮城県	福島県	
2014年8月	14,897	28,044	89,766	66,834	0.5	-2.7	33.7	-30.8	
2014年9月	16,887	58,192	85,621	114,529	-14.2	-33.7	22.4	137.1	
2014年10月	15,444	66,224	105,092	71,634	1.2	77.5	38.4	29.8	
2014年11月	11,195	94,673	92,076	34,480	-7.3	139.3	66.7	-59.1	
2014年12月	13,095	59,001	84,567	75,021	-4.8	-7.9	-9.9	12.9	
2015年1月	9,821	15,161	61,205	27,913	12.6	-57.0	194.3	-40.2	
2015年2月	11,005	38,963	70,900	34,648	-5.0	-53.2	0.3	27.2	
2015年3月	21,949	97,681	113,222	93,339	-8.7	-40.5	-10.9	-56.6	
2015年4月	8,142	14,591	32,903	41,227	-39.2	-65.2	-5.2	75.5	
2015年5月	8,283	33,668	30,807	56,472	-27.9	47.4	-54.8	-33.6	
2015年6月	15,398	49,917	59,313	119,354	-8.1	52.5	-14.0	1.6	
2015年7月	14,784	30,553	87,644	41,377	-13.5	-58.1	-7.1	-50.2	
2015年8月	14,470	23,692	54,466	41,008	-2.9	-15.5	-39.3	-38.6	
2015年9月	15,939	46,256	85,630	49,112	-5.6	-20.5	0.0	-57.1	
2015年10月	14,976	72,420	64,425	35,904	-3.0	9.4	-38.7	-49.9	
2015年11月	11,127	30,787	47,056	64,530	-0.6	-67.5	-48.9	87.2	
2015年12月	12,407	46,646	56,214	63,526	-5.3	-20.9	-33.5	-15.3	
2016年1月	9,243	22,617	73,391	32,779	-5.9	49.2	19.9	17.4	
2016年2月	10,697	27,678	86,507	49,666	-2.8	-29.0	22.0	43.3	
2016年3月	25,629	111,049	136,808	49,856	16.8	13.7	20.8	-46.6	
2016年4月	8,301	21,538	24,640	70,972	2.0	47.6	-25.1	72.1	
2016年5月	7,960	9,849	37,139	47,895	-3.9	-70.7	20.6	-15.2	
2016年6月	15,154	44,370	73,009	81,562	-1.6	-11.1	23.1	-31.7	
2016年7月	13,492	39,329	56,390	68,062	-8.7	28.7	-35.7	64.5	
2016年8月	15,072	29,168	53,345	71,162	4.2	23.1	-2.1	73.5	
2016年9月	21,986	55,478	71,204	56,329	37.9	19.9	-16.8	14.7	
2016年10月	12,413	38,068	78,164	59,923	-17.1	-47.4	21.3	66.9	
2016年11月	9,707	32,263	57,386	30,935	-12.8	4.8	22.0	-52.1	
2016年12月	14,087	34,481	37,089	78,974	13.5	-26.1	-34.0	24.3	
2017年1月	8,553	27,637	49,537	31,208	-7.5	22.2	-32.5	-4.8	
2017年2月	11,988	27,134	76,907	50,016	12.1	-2.0	-11.1	0.7	
2017年3月	25,490	87,288	89,989	135,558	-0.5	-21.4	-34.2	171.9	
2017年4月	8,583	19,446	30,669	67,595	3.4	-9.7	24.5	-4.8	
2017年5月	10,206	10,985	36,688	153,284	28.2	11.5	-1.2	220.0	
2017年6月	15,074	37,679	32,219	92,754	-0.5	-15.1	-55.9	13.7	
2017年7月	14,004	50,166	40,411	63,937	3.8	27.6	-28.3	-6.1	
2017年8月	13,924	45,112	70,853	24,849	-7.6	54.7	32.8	-65.1	

資料:国土交通省「建設工事受注動態統計調査(全国:総受注額、岩手・宮城・福島:1件500万円以上の工事)」

(注)2013年4月値より推計方法が変更されているのでご留意されたい。2013年4月からの前年同月比は新推計方法で再集計された前年同月値から算出している。



グラフ1:受注額



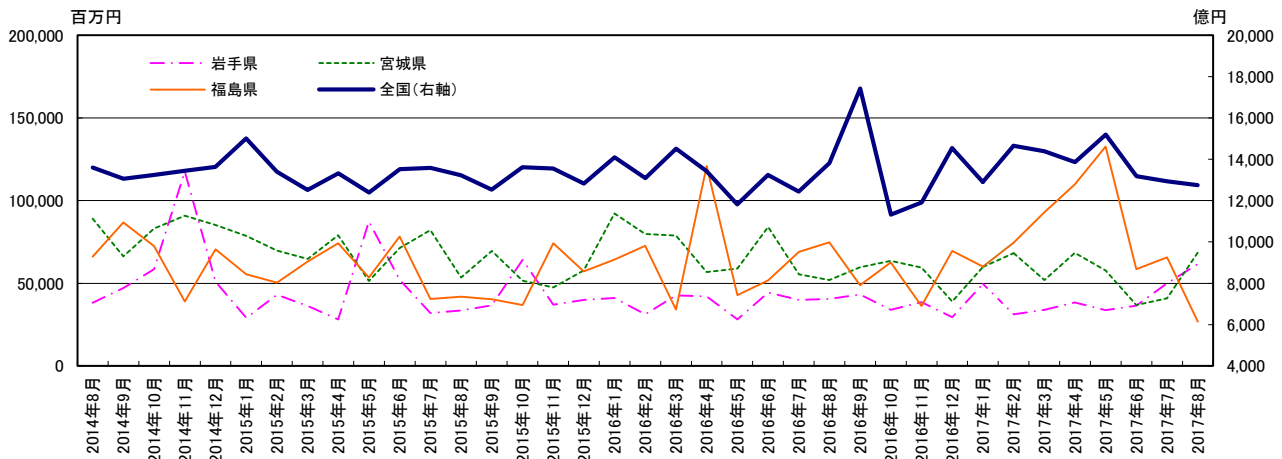
グラフ2:前年同月比

東北3県 公共機関からの受注工事(季節調整値)

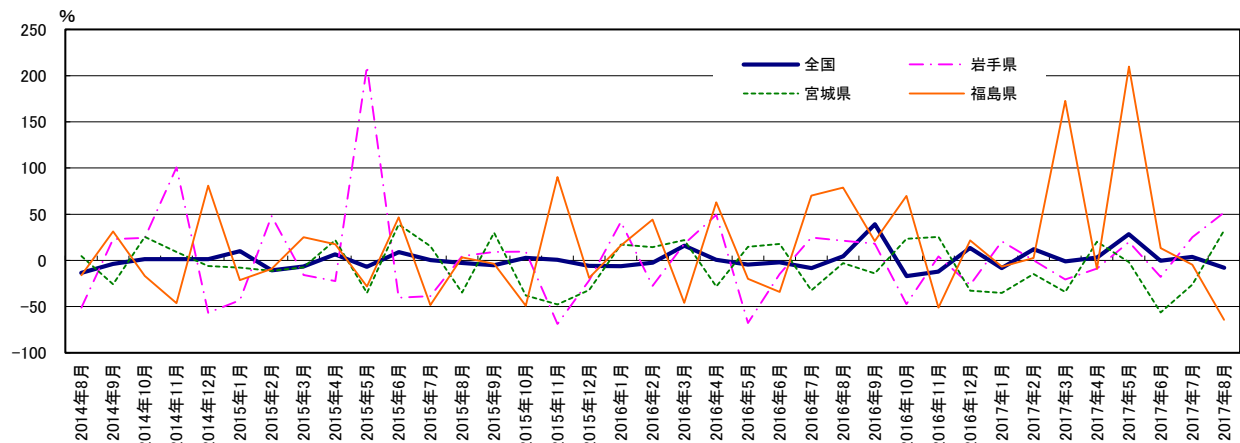
	単位:億円			単位:百万円
	全国(右軸)	岩手県	宮城県	福島県
2014年8月	13,600	38,295	89,101	66,159
2014年9月	13,063	47,170	66,240	86,843
2014年10月	13,245	58,629	83,050	72,411
2014年11月	13,449	117,610	90,799	38,994
2014年12月	13,632	50,996	85,192	70,497
2015年1月	15,008	29,046	78,662	55,464
2015年2月	13,398	42,947	69,802	50,408
2015年3月	12,514	36,192	64,680	63,156
2015年4月	13,328	28,153	78,984	74,265
2015年5月	12,391	87,347	51,280	53,442
2015年6月	13,523	52,091	71,297	78,333
2015年7月	13,583	32,016	82,199	40,530
2015年8月	13,229	33,466	53,521	41,853
2015年9月	12,540	36,588	69,619	40,365
2015年10月	13,619	64,158	51,499	36,847
2015年11月	13,561	36,959	47,469	74,179
2015年12月	12,820	39,958	57,786	57,133
2016年1月	14,096	41,191	92,229	64,437
2016年2月	13,083	31,199	79,900	72,651
2016年3月	14,518	42,622	78,818	34,127
2016年4月	13,426	42,021	56,833	120,878
2016年5月	11,818	28,095	58,877	42,843
2016年6月	13,247	44,412	84,113	51,684
2016年7月	12,446	39,908	55,499	68,905
2016年8月	13,823	40,587	51,941	74,832
2016年9月	17,431	43,223	59,760	48,842
2016年10月	11,317	33,867	63,633	62,600
2016年11月	11,913	38,518	59,543	36,229
2016年12月	14,548	29,403	38,881	69,485
2017年1月	12,909	49,669	59,866	60,133
2017年2月	14,656	31,207	68,137	74,591
2017年3月	14,391	33,916	51,935	93,091
2017年4月	13,865	38,382	68,362	109,857
2017年5月	15,195	33,692	57,732	132,716
2017年6月	13,185	36,543	36,924	58,539
2017年7月	12,939	49,925	40,921	65,705
2017年8月	12,743	61,670	68,691	26,805

				前月比%
全国	岩手県	宮城県	福島県	
-13.4	-51.0	4.6	-16.0	
-3.9	23.2	-25.7	31.3	
1.4	24.3	25.4	-16.6	
1.5	100.6	9.3	-46.1	
1.4	-56.6	-6.2	80.8	
10.1	-43.0	-7.7	-21.3	
-10.7	47.9	-11.3	-9.1	
-6.6	-15.7	-7.3	25.3	
6.5	-22.2	22.1	17.6	
-7.0	210.3	-35.1	-28.0	
9.1	-40.4	39.0	46.6	
0.5	-38.5	15.3	-48.3	
-2.6	4.5	-34.9	3.3	
-5.2	9.3	30.1	-3.6	
2.8	9.4	-38.0	-49.1	
0.8	-68.6	-47.7	90.2	
-6.0	-21.6	-32.2	-19.0	
-6.1	41.8	17.2	16.2	
-2.4	-27.4	14.5	44.1	
16.0	17.8	21.9	-46.0	
0.7	49.3	-28.0	62.8	
-4.6	-67.8	14.8	-19.8	
-2.0	-14.7	18.0	-34.0	
-8.4	24.7	-32.5	70.0	
4.5	21.3	-3.0	78.8	
39.0	18.1	-14.2	21.0	
-16.9	-47.2	23.6	69.9	
-12.2	4.2	25.4	-51.2	
13.5	-26.4	-32.7	21.6	
-8.4	20.6	-35.1	-6.7	
12.0	0.0	-14.7	2.7	
-0.9	-20.4	-34.1	172.8	
3.3	-8.7	20.3	-9.1	
28.6	19.9	-1.9	209.8	
-0.5	-17.7	-56.1	13.3	
4.0	25.1	-26.3	-4.6	
-7.8	51.9	32.2	-64.2	

資料:国土交通省「建設工事受注動態統計調査(全国:総受注額、岩手・宮城・福島:1件500万円以上の工事)」のデータを元に作成
 (注)2013年4月値より推計方法が変更されているので留意されたい(2013年4月の前月比は参考値)。



グラフ1:受注額



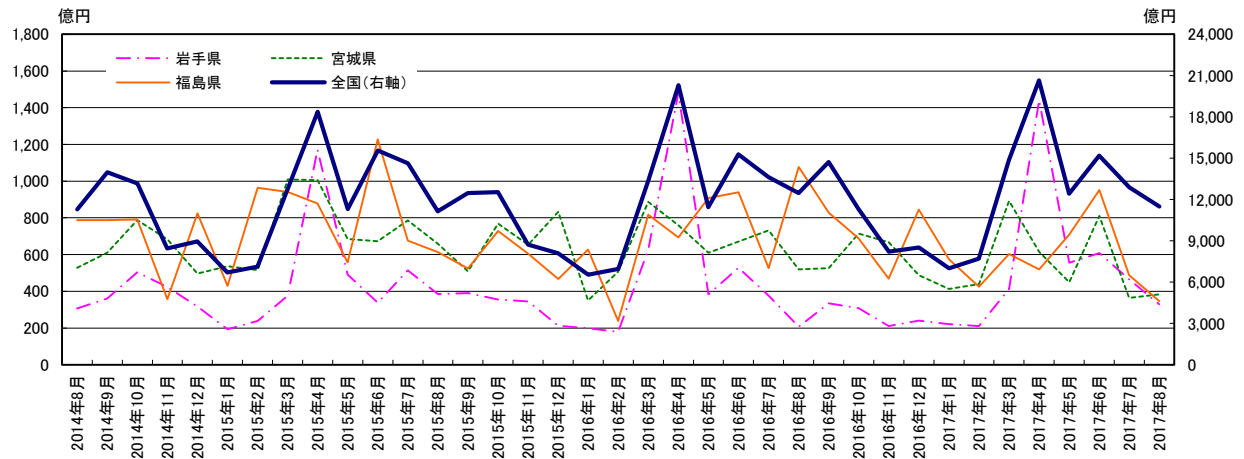
グラフ2:前月比

東北3県 公共工事請負金額

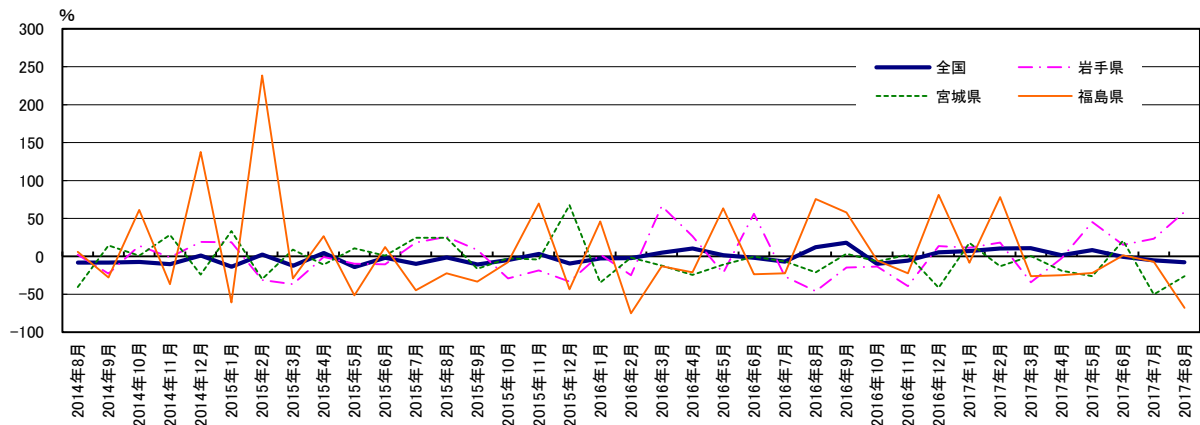
	単位:億円			
	全国(右軸)	岩手県	宮城県	福島県
2014年8月	11,276	306	529	788
2014年9月	13,984	361	609	788
2014年10月	13,161	503	787	790
2014年11月	8,437	423	682	356
2014年12月	8,944	318	496	824
2015年1月	6,708	193	537	430
2015年2月	7,122	238	515	963
2015年3月	12,755	376	1,010	941
2015年4月	18,361	1,170	1,005	879
2015年5月	11,294	491	685	557
2015年6月	15,564	338	672	1,226
2015年7月	14,632	514	786	676
2015年8月	11,132	386	659	613
2015年9月	12,461	391	508	525
2015年10月	12,530	356	768	729
2015年11月	8,720	345	654	605
2015年12月	8,086	212	832	467
2016年1月	6,535	198	350	628
2016年2月	6,968	179	506	239
2016年3月	13,395	625	887	817
2016年4月	20,301	1,481	759	693
2016年5月	11,453	382	609	909
2016年6月	15,278	528	670	939
2016年7月	13,618	376	733	526
2016年8月	12,473	208	519	1,077
2016年9月	14,716	334	526	828
2016年10月	11,273	309	715	689
2016年11月	8,220	210	668	469
2016年12月	8,514	240	488	845
2017年1月	6,997	220	413	575
2017年2月	7,693	211	439	426
2017年3月	14,859	413	891	603
2017年4月	20,646	1,442	615	519
2017年5月	12,421	556	450	709
2017年6月	15,185	608	810	951
2017年7月	12,888	464	363	488
2017年8月	11,494	329	383	346

	前年同月比%			
	全国	岩手県	宮城県	福島県
	-8.1	2.2	-40.4	6.1
	-8.2	-22.6	14.4	-27.8
	-7.4	13.9	1.1	61.1
	-10.4	-1.1	28.3	-36.6
	1.0	19.1	-23.9	137.5
	-13.7	18.6	33.5	-60.9
	2.3	-31.1	-29.8	238.4
	-12.4	-36.8	9.0	-29.1
	4.4	-0.8	-11.1	26.5
	-14.0	-9.7	10.4	-51.6
	-1.8	-10.4	0.9	12.3
	-10.1	18.4	24.5	-44.6
	-1.3	25.8	24.7	-22.3
	-10.9	8.4	-16.5	-33.4
	-4.8	-29.2	-2.4	-7.8
	3.3	-18.4	-4.2	69.8
	-9.6	-33.4	67.7	-43.2
	-2.6	2.4	-34.8	46.0
	-2.2	-24.9	-1.7	-75.2
	5.0	66.4	-12.1	-13.2
	10.6	26.5	-24.4	-21.1
	1.4	-22.1	-11.1	63.2
	-1.8	56.1	-0.2	-23.4
	-6.9	-26.8	-6.8	-22.2
	12.0	-46.1	-21.2	75.7
	18.1	-14.7	3.5	57.6
	-10.0	-13.3	-6.9	-5.5
	-5.7	-39.1	2.2	-22.5
	5.3	13.4	-41.3	80.9
	7.1	11.5	17.8	-8.5
	10.4	18.3	-13.2	78.0
	10.9	-34.0	0.4	-26.2
	1.7	-2.7	-19.0	-25.1
	8.5	45.3	-26.1	-22.0
	-0.6	15.1	20.8	1.3
	-5.4	23.3	-50.4	-7.2
	-7.9	58.6	-26.3	-67.9

資料: 東日本建設業保証㈱



グラフ1: 請負金額



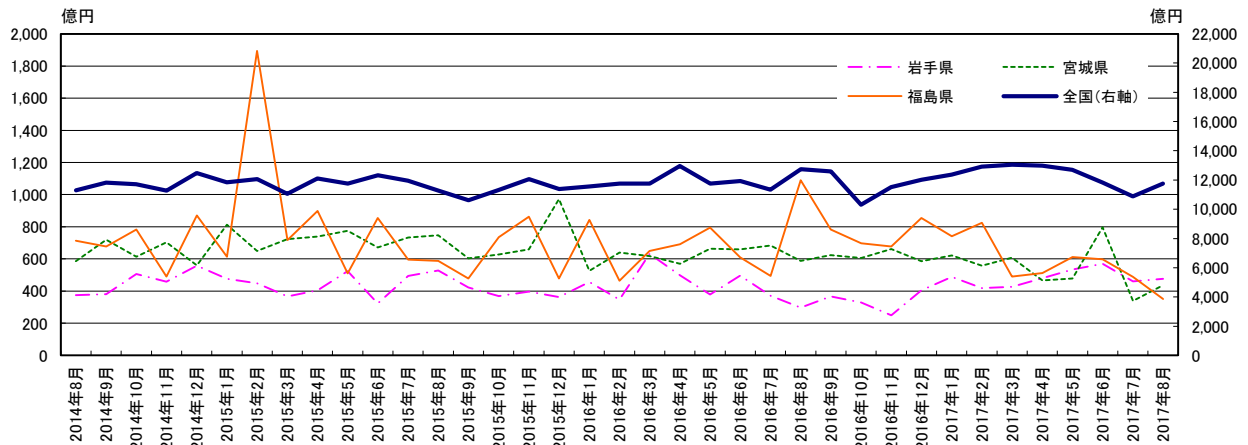
グラフ2: 前年同月比

東北3県 公共工事請負金額（季節調整値）

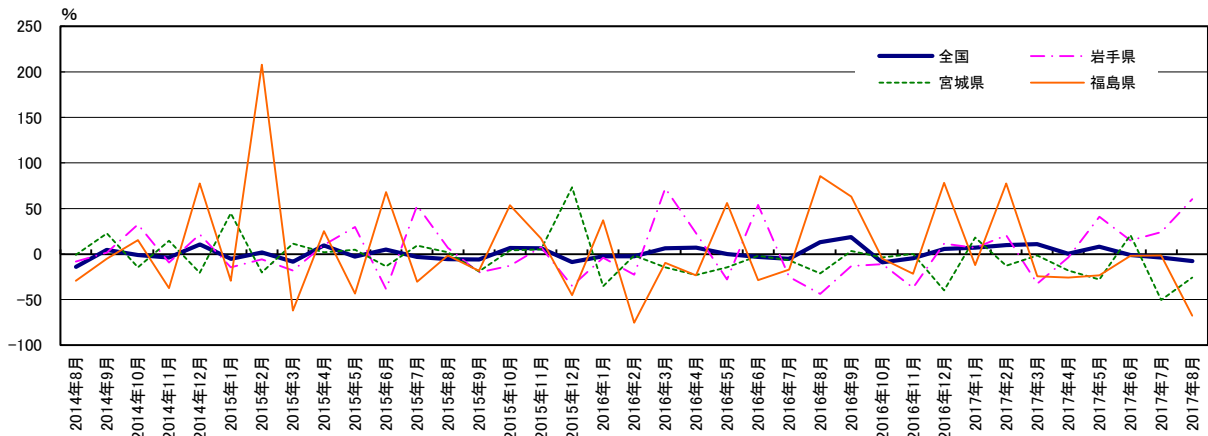
	単位:億円			
	全国(右軸)	岩手県	宮城県	福島県
2014年8月	11,304	374	586	714
2014年9月	11,819	381	719	677
2014年10月	11,709	506	614	782
2014年11月	11,282	459	704	491
2014年12月	12,487	558	561	871
2015年1月	11,847	476	812	615
2015年2月	12,062	448	649	1,893
2015年3月	11,061	367	724	718
2015年4月	12,108	405	738	899
2015年5月	11,754	524	774	510
2015年6月	12,322	323	671	856
2015年7月	11,952	495	733	596
2015年8月	11,273	528	746	588
2015年9月	10,617	422	604	479
2015年10月	11,317	369	628	736
2015年11月	12,057	397	660	863
2015年12月	11,385	363	972	479
2016年1月	11,555	458	527	843
2016年2月	11,755	347	640	465
2016年3月	11,757	633	619	650
2016年4月	12,949	499	569	691
2016年5月	11,747	379	663	796
2016年6月	11,941	497	659	611
2016年7月	11,329	371	684	495
2016年8月	12,735	298	588	1,090
2016年9月	12,592	367	625	782
2016年10月	10,300	329	606	698
2016年11月	11,518	250	662	677
2016年12月	12,022	405	586	854
2017年1月	12,360	488	621	741
2017年2月	12,924	418	559	825
2017年3月	13,054	427	608	490
2017年4月	12,979	481	467	512
2017年5月	12,706	534	479	612
2017年6月	11,812	571	797	599
2017年7月	10,879	460	339	488
2017年8月	11,745	477	436	352

	前月比%			
	全国	岩手県	宮城県	福島県
	-13.9	-8.0	-0.9	-29.2
	4.6	1.8	22.6	-5.1
	-0.9	32.7	-14.6	15.5
	-3.6	-9.3	14.7	-37.3
	10.7	21.6	-20.4	77.6
	-5.1	-14.6	44.9	-29.5
	1.8	-5.9	-20.1	208.0
	-8.3	-18.0	11.5	-62.1
	9.5	10.1	2.0	25.3
	-2.9	29.6	4.9	-43.3
	4.8	-38.5	-13.3	67.9
	-3.0	53.4	9.2	-30.3
	-5.7	6.8	1.8	-1.5
	-5.8	-20.1	-19.1	-18.4
	6.6	-12.6	4.0	53.6
	6.5	7.8	5.1	17.2
	-8.8	-34.9	73.4	-45.0
	-2.5	-4.0	-35.2	37.2
	-2.5	-22.6	-1.4	-75.4
	6.3	72.2	-14.5	-9.5
	7.0	23.2	-22.9	-23.2
	-0.1	-27.7	-14.4	56.2
	-3.1	53.9	-1.8	-28.6
	-5.2	-25.0	-6.7	-17.0
	13.0	-43.6	-21.2	85.4
	18.6	-13.0	3.4	63.2
	-9.0	-10.9	-3.6	-5.2
	-4.5	-37.0	0.3	-21.5
	5.6	11.5	-39.7	78.2
	7.0	6.7	18.0	-12.1
	9.9	20.6	-12.7	77.3
	11.0	-32.4	-1.7	-24.5
	0.2	-3.5	-17.9	-25.9
	8.2	41.0	-27.7	-23.1
	-1.1	14.9	21.0	-2.0
	-4.0	23.9	-50.5	-1.4
	-7.8	60.2	-25.8	-67.7

資料: 東日本建設業保証協会のデータを元に作成



グラフ1: 請負金額



グラフ2: 前月比