

東北3県 住宅(全構造) 着工戸数

(津波被害地区とその他地区)

単位:戸

前年同月比%

	岩手県		宮城県		福島県	
	津波被害	その他	津波被害	その他	津波被害	その他
2014年9月	262	516	1,204	700	320	730
2014年10月	758	369	1,233	1,044	566	612
2014年11月	202	448	2,236	846	508	834
2014年12月	304	453	1,106	627	495	953
2015年1月	253	436	1,032	714	342	484
2015年2月	209	337	1,035	465	419	712
2015年3月	306	375	969	554	276	671
2015年4月	318	424	1,426	795	798	447
2015年5月	244	481	1,266	536	370	1,076
2015年6月	342	545	1,522	809	424	1,234
2015年7月	258	468	1,762	663	609	801
2015年8月	337	515	1,389	626	558	763
2015年9月	234	429	1,222	749	550	851
2015年10月	263	401	1,017	813	626	828
2015年11月	263	510	1,219	712	436	795
2015年12月	259	421	1,532	834	532	966
2016年1月	295	359	1,252	604	584	567
2016年2月	202	356	1,111	550	514	825
2016年3月	107	391	811	643	667	788
2016年4月	206	375	1,157	537	1,012	851
2016年5月	203	577	1,171	622	493	1,113
2016年6月	310	542	1,293	519	412	1,062
2016年7月	167	640	1,378	631	823	853
2016年8月	218	469	1,062	635	680	1,030
2016年9月	185	426	1,110	631	493	954
2016年10月	303	524	1,541	767	871	868
2016年11月	208	528	1,242	579	536	863
2016年12月	157	478	1,126	755	628	935
2017年1月	121	333	972	601	397	578
2017年2月	170	323	838	480	445	687
2017年3月	123	388	1,080	548	459	714
2017年4月	170	529	1,223	752	636	829
2017年5月	152	481	926	472	401	667
2017年6月	179	438	1,420	731	337	659
2017年7月	211	570	1,519	750	457	777
2017年8月	134	504	1,204	605	468	820
2017年9月	177	580	1,241	813	515	893

	岩手県		宮城県		福島県	
	津波被害	その他	津波被害	その他	津波被害	その他
5.2	-23.0	-0.5	-9.9	-41.4	12.7	
52.5	-28.2	-18.8	37.7	26.3	-15.9	
-49.0	-10.4	33.9	25.5	-4.9	1.5	
-46.7	-15.8	-42.0	-32.8	19.0	-6.2	
-5.6	0.0	-20.1	-44.0	-2.0	-27.2	
-5.0	13.9	-6.9	-30.7	-39.6	-24.0	
20.9	-31.6	-30.7	-5.1	-51.2	5.3	
-1.2	-11.7	16.5	27.2	106.2	-17.2	
3.4	3.0	-20.8	-9.8	-18.3	54.8	
-2.6	26.5	-15.5	2.3	-28.3	39.3	
18.3	9.1	34.4	-20.5	-15.4	-13.6	
-11.1	10.8	16.3	-15.2	51.2	4.4	
-10.7	-16.9	1.5	7.0	71.9	16.6	
-65.3	8.7	-17.5	-22.1	10.6	35.3	
30.2	13.8	-45.5	-15.8	-14.2	-4.7	
-14.8	-7.1	38.5	33.0	7.5	1.4	
16.6	-17.7	21.3	-15.4	70.8	17.1	
-3.3	5.6	7.3	18.3	22.7	15.9	
-65.0	4.3	-16.3	16.1	141.7	17.4	
-35.2	-11.6	-18.9	-32.5	26.8	90.4	
-16.8	20.0	-7.5	16.0	33.2	3.4	
-9.4	-0.6	-15.0	-35.8	-2.8	-13.9	
-35.3	36.8	-21.8	-4.8	35.1	6.5	
-35.3	-8.9	-23.5	1.4	21.9	35.0	
-20.9	-0.7	-9.2	-15.8	-10.4	12.1	
15.2	30.7	51.5	-5.7	39.1	4.8	
-20.9	3.5	1.9	-18.7	22.9	8.6	
-39.4	13.5	-26.5	-9.5	18.0	-3.2	
-59.0	-7.2	-22.4	-0.5	-32.0	1.9	
-15.8	-9.3	-24.6	-12.7	-13.4	-16.7	
15.0	-0.8	33.2	-14.8	-31.2	-9.4	
-17.5	41.1	5.7	40.0	-37.2	-2.6	
-25.1	-16.6	-20.9	-24.1	-18.7	-40.1	
-42.3	-19.2	9.8	40.8	-18.2	-37.9	
26.3	-10.9	10.2	18.9	-44.5	-8.9	
-38.5	7.5	13.4	-4.7	-31.2	-20.4	
-4.3	36.2	11.8	28.8	4.5	-6.4	

資料:国土交通省「建築着工統計」

※津波被害:国土地理院「津波による浸水範囲の面積(概略値)」について(第5報)平成23年4月18日」から岩手、宮城、福島の3県について、浸水した市区町村別に集計したもの。

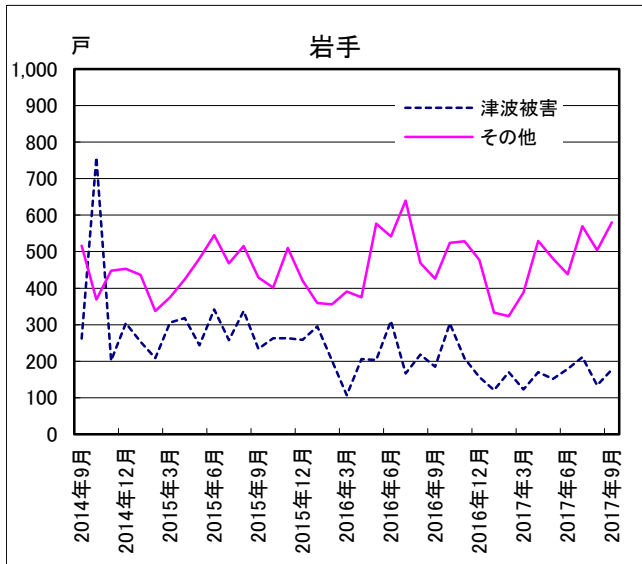
浸水市区町村

岩手:洋野町、久慈市、野田村、普代村、田野畑村、岩泉町、宮古市、山田町、大槌町、釜石市、大船渡市、陸前高田市

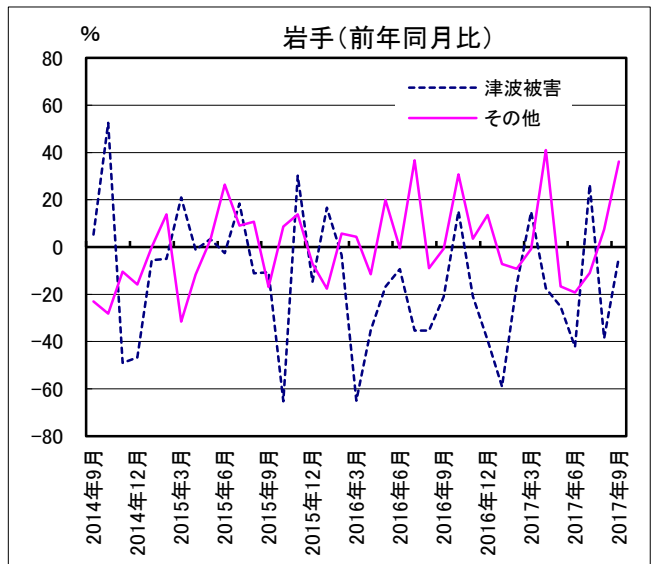
宮城:気仙沼市、南三陸町、石巻市、女川町、東松島市、松島町、利府町、塩竈市、七ヶ浜町、多賀城市、

宮城野区、若林区、太白区、名取市、岩沼市、亶理町、山元町

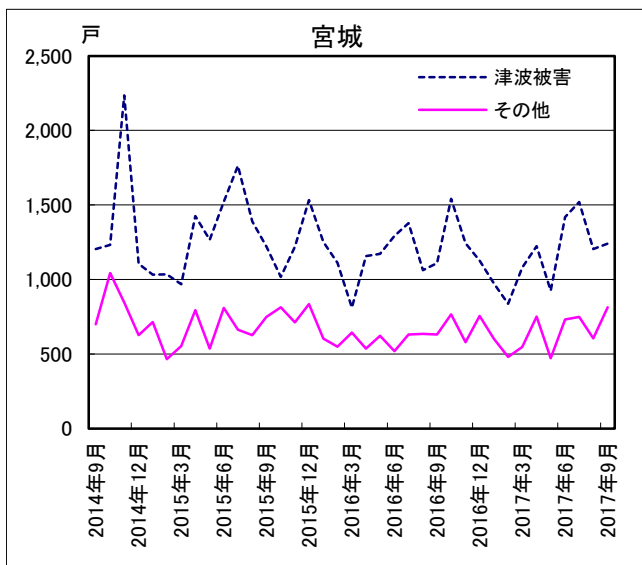
福島:新地町、相馬市、南相馬市、浪江町、双葉町、大熊町、富岡町、楢葉町、広野町、いわき市



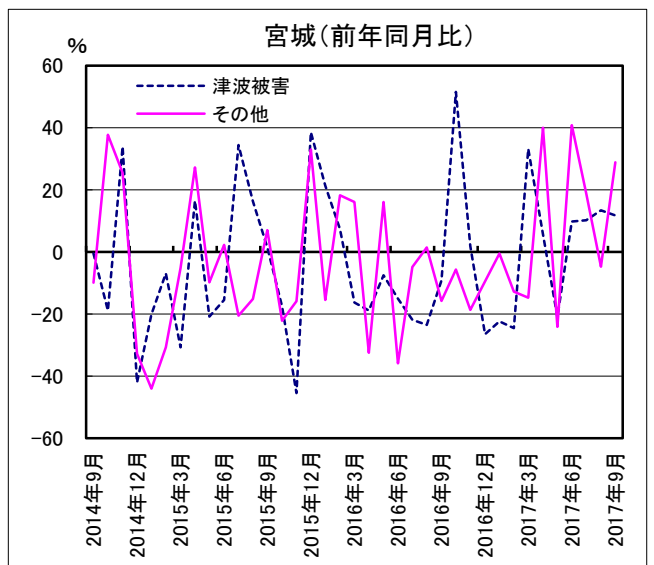
グラフ1: 戸数



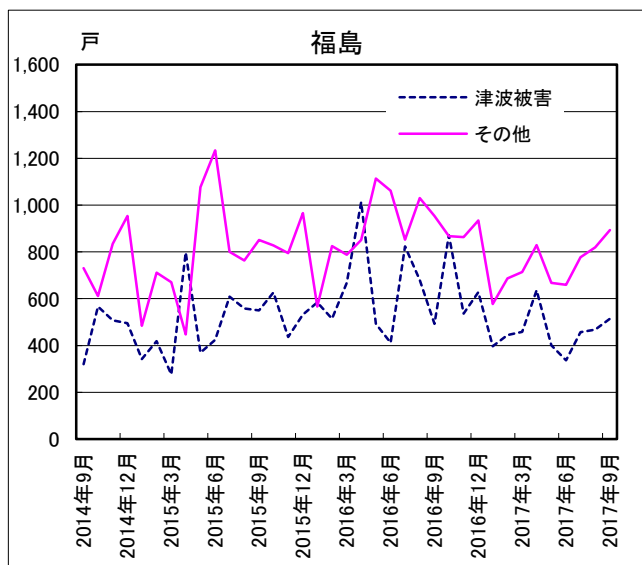
グラフ2: 前年同月比



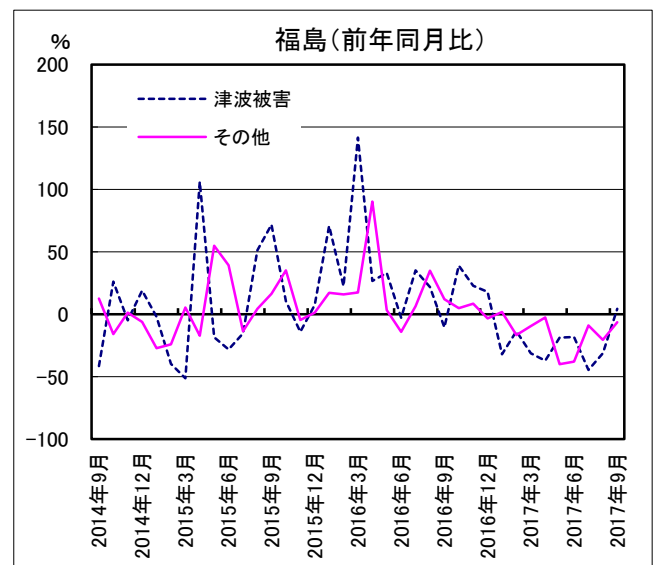
グラフ1: 戸数



グラフ2: 前年同月比



グラフ1: 戸数



グラフ2: 前年同月比

東北3県 住宅(全構造) 着工床面積

(津波被害地区とその他地区)

単位: m²

前年同月比%

	岩手県		宮城県		福島県	
	津波被害	その他	津波被害	その他	津波被害	その他
2014年9月	24,717	54,102	107,076	58,906	34,050	75,735
2014年10月	59,028	38,251	107,841	84,881	52,060	58,337
2014年11月	19,599	42,312	174,710	65,884	51,525	83,827
2014年12月	27,666	43,107	99,273	52,562	43,525	89,827
2015年1月	22,143	40,544	90,161	57,710	38,380	46,826
2015年2月	19,711	33,399	88,539	41,191	43,904	69,416
2015年3月	29,102	35,845	83,519	46,973	29,716	67,294
2015年4月	30,622	40,871	116,359	68,085	75,929	44,828
2015年5月	26,511	48,389	121,093	50,784	36,231	99,931
2015年6月	33,414	48,972	135,439	67,516	42,081	129,354
2015年7月	26,165	43,557	156,708	56,223	55,191	82,649
2015年8月	28,804	48,714	124,280	55,169	52,911	77,320
2015年9月	25,695	42,103	110,158	61,744	53,299	79,931
2015年10月	29,262	38,297	94,859	71,391	57,734	79,236
2015年11月	28,182	46,061	114,199	61,587	44,590	73,477
2015年12月	25,936	34,622	133,713	64,141	50,360	84,523
2016年1月	27,433	34,168	112,118	55,432	49,825	53,221
2016年2月	20,675	34,366	87,137	50,570	47,545	82,237
2016年3月	12,214	31,935	78,685	54,527	44,383	75,926
2016年4月	20,243	38,979	94,950	53,651	62,685	85,164
2016年5月	20,621	54,795	112,210	60,311	43,218	108,395
2016年6月	31,109	52,349	125,541	53,284	34,353	108,431
2016年7月	19,629	52,305	119,683	57,789	57,187	87,522
2016年8月	22,317	45,240	98,429	51,909	56,119	100,295
2016年9月	18,717	38,866	98,208	55,150	31,653	89,783
2016年10月	26,271	43,573	124,435	61,570	71,993	79,253
2016年11月	20,829	43,718	103,993	48,763	49,880	79,297
2016年12月	16,048	38,253	107,472	56,375	51,354	81,633
2017年1月	14,241	29,842	85,158	47,783	37,995	55,240
2017年2月	16,071	30,316	73,890	38,225	39,421	67,753
2017年3月	14,030	37,244	86,875	47,012	40,037	67,388
2017年4月	18,505	43,480	107,934	56,540	56,143	80,190
2017年5月	14,932	46,695	78,624	43,828	38,695	66,138
2017年6月	19,339	42,653	127,303	58,973	31,689	66,086
2017年7月	20,996	50,502	125,606	66,187	38,015	71,215
2017年8月	15,523	45,520	92,872	50,171	39,600	77,881
2017年9月	17,193	49,533	97,103	66,836	46,333	82,738

	岩手県		宮城県		福島県	
	津波被害	その他	津波被害	その他	津波被害	その他
	-5.1	-16.5	-5.0	-12.8	-34.2	6.9
	31.2	-25.0	-22.2	19.5	18.2	-22.3
	-42.8	-24.8	17.0	5.0	-2.7	-3.4
	-45.6	-17.3	-39.3	-39.3	5.4	-9.9
	-10.2	-8.3	-20.3	-40.4	7.4	-31.8
	-10.8	13.5	-4.9	-29.7	-30.0	-22.5
	48.1	-32.4	-25.5	-12.5	-43.6	10.9
	4.8	-18.5	-1.7	20.0	101.3	-25.8
	7.4	10.1	-11.8	-15.0	-22.2	38.8
	5.8	10.4	-16.7	-2.2	-26.5	39.0
	21.7	-2.2	26.9	-25.3	-12.9	-3.9
	-22.3	10.9	12.9	-18.2	30.2	8.7
	4.0	-22.2	2.9	4.8	56.5	5.5
	-50.4	0.1	-12.0	-15.9	10.9	35.8
	43.8	8.9	-34.6	-6.5	-13.5	-12.3
	-6.3	-19.7	34.7	22.0	15.7	-5.9
	23.9	-15.7	24.4	-3.9	29.8	13.7
	4.9	2.9	-1.6	22.8	8.3	18.5
	-58.0	-10.9	-5.8	16.1	49.4	12.8
	-33.9	-4.6	-18.4	-21.2	-17.4	90.0
	-22.2	13.2	-7.3	18.8	19.3	8.5
	-6.9	6.9	-7.3	-21.1	-18.4	-16.2
	-25.0	20.1	-23.6	2.8	3.6	5.9
	-22.5	-7.1	-20.8	-5.9	6.1	29.7
	-27.2	-7.7	-10.8	-10.7	-40.6	12.3
	-10.2	13.8	31.2	-13.8	24.7	0.0
	-26.1	-5.1	-8.9	-20.8	11.9	7.9
	-38.1	10.5	-19.6	-12.1	2.0	-3.4
	-48.1	-12.7	-24.0	-13.8	-23.7	3.8
	-22.3	-11.8	-15.2	-24.4	-17.1	-17.6
	14.9	16.6	10.4	-13.8	-9.8	-11.2
	-8.6	11.5	13.7	5.4	-10.4	-5.8
	-27.6	-14.8	-29.9	-27.3	-10.5	-39.0
	-37.8	-18.5	1.4	10.7	-7.8	-39.1
	7.0	-3.4	4.9	14.5	-33.5	-18.6
	-30.4	0.6	-5.6	-3.3	-29.4	-22.3
	-8.1	27.4	-1.1	21.2	46.4	-7.8

資料: 国土交通省「建築着工統計」

※津波被害: 国土地理院「津波による浸水範囲の面積(概略値)」について(第5報) 平成23年4月18日」から岩手、宮城、福島の3県について、浸水した市区町村別に集計したもの。

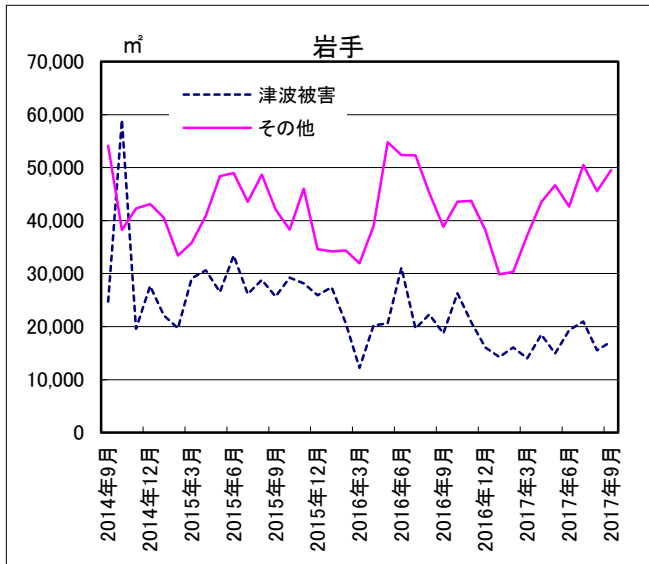
浸水市区町村

岩手: 洋野町、久慈市、野田村、普代村、田野畑村、岩泉町、宮古市、山田町、大槌町、釜石市、大船渡市、陸前高田市

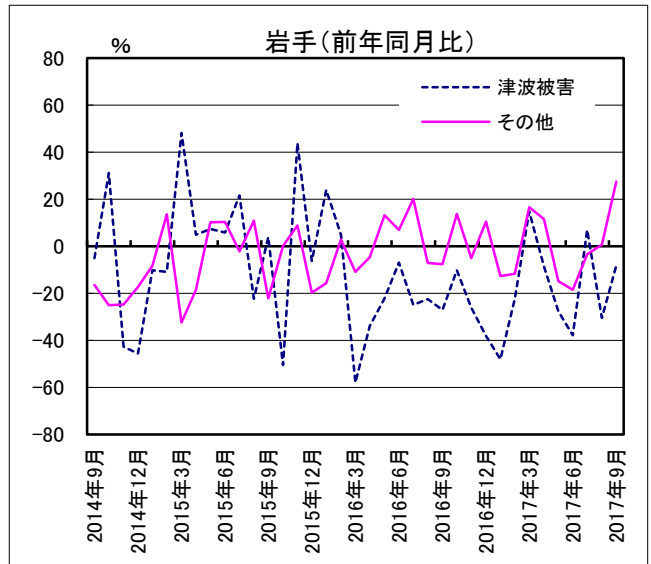
宮城: 気仙沼市、南三陸町、石巻市、女川町、東松島市、松島町、利府町、塩竈市、七ヶ浜町、多賀城市、

宮城野区、若林区、太白区、名取市、岩沼市、亶理町、山元町

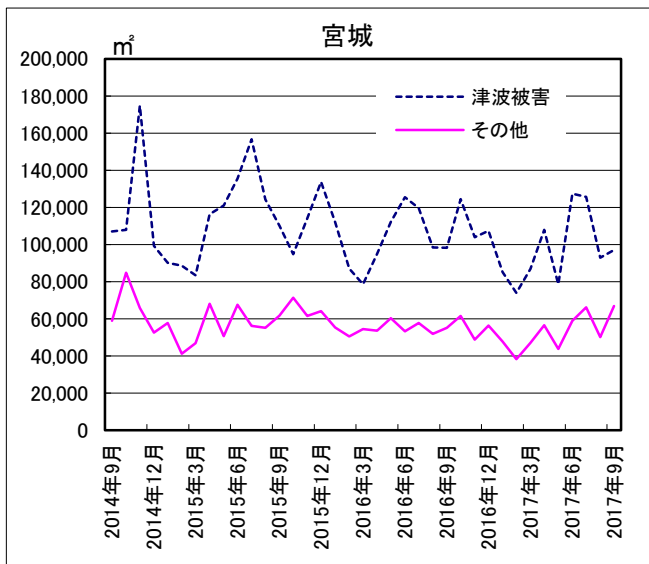
福島: 新地町、相馬市、南相馬市、浪江町、双葉町、大熊町、富岡町、楡葉町、広野町、いわき市



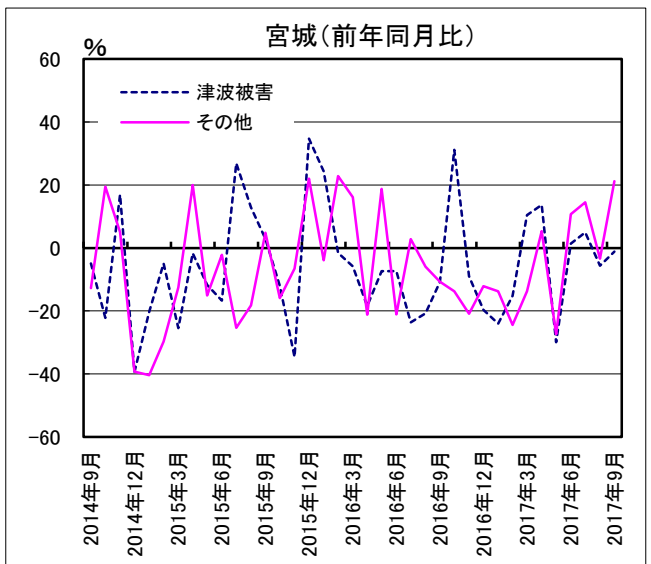
グラフ1: 床面積



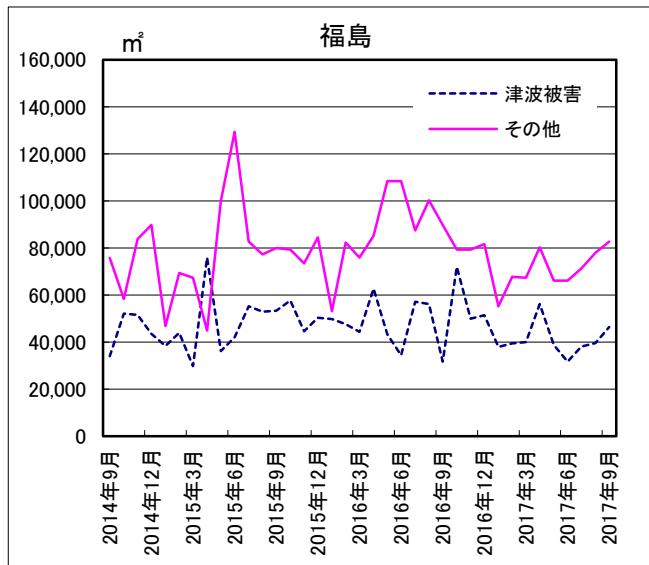
グラフ2: 前年同月比



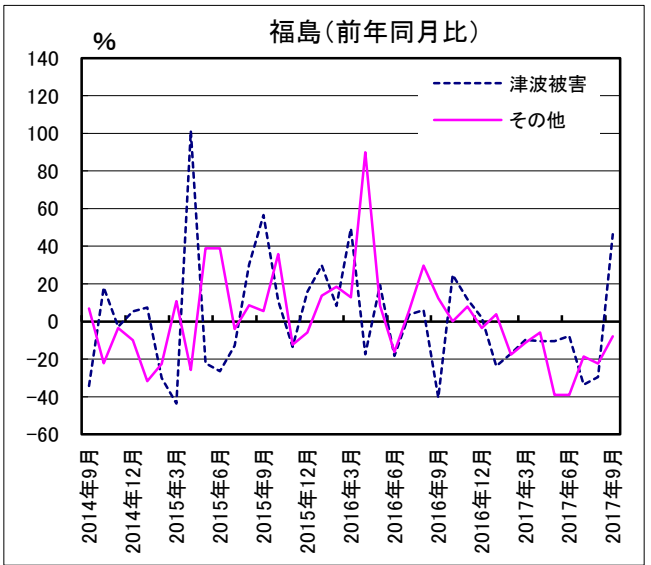
グラフ1: 床面積



グラフ2: 前年同月比



グラフ1: 床面積



グラフ2: 前年同月比