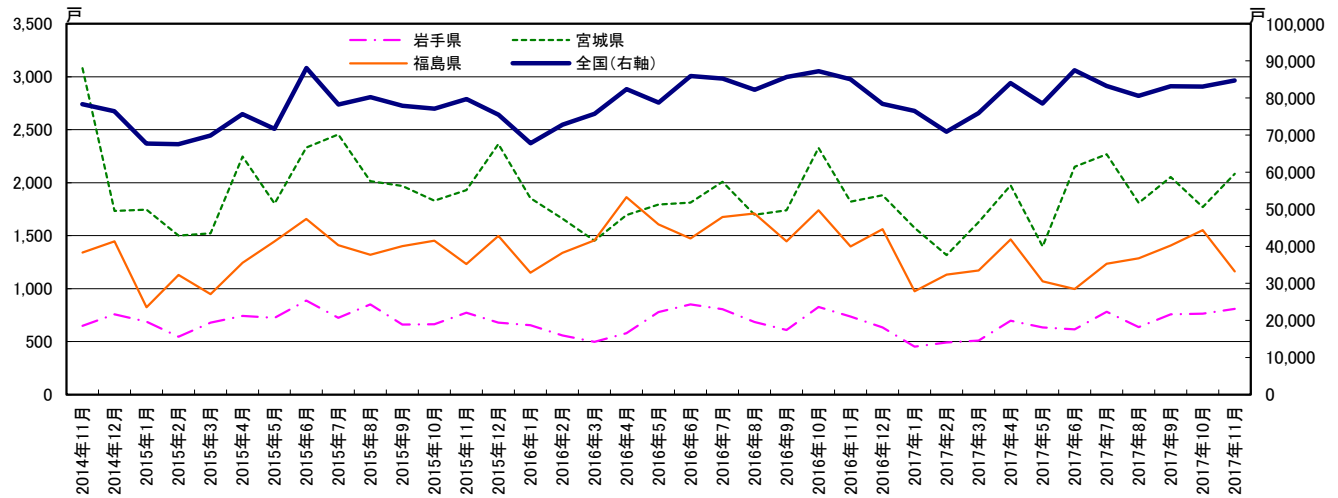


東北3県 住宅(全構造) 着工戸数

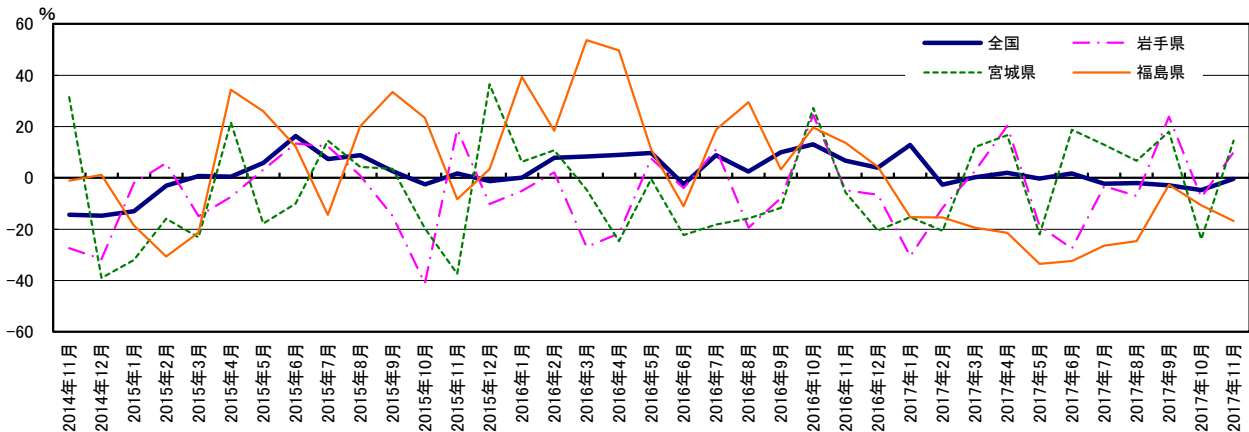
	単位:戸			
	全国(右軸)	岩手県	宮城県	福島県
2014年11月	78,364	650	3,082	1,342
2014年12月	76,416	757	1,733	1,448
2015年1月	67,713	689	1,746	826
2015年2月	67,552	546	1,500	1,131
2015年3月	69,887	681	1,523	947
2015年4月	75,617	742	2,248	1,245
2015年5月	71,720	725	1,802	1,446
2015年6月	88,118	887	2,331	1,658
2015年7月	78,263	726	2,456	1,410
2015年8月	80,255	852	2,015	1,321
2015年9月	77,872	663	1,971	1,401
2015年10月	77,153	664	1,830	1,454
2015年11月	79,697	773	1,931	1,231
2015年12月	75,452	680	2,366	1,498
2016年1月	67,815	654	1,856	1,151
2016年2月	72,831	558	1,661	1,339
2016年3月	75,744	498	1,454	1,455
2016年4月	82,398	581	1,694	1,863
2016年5月	78,728	780	1,793	1,606
2016年6月	85,953	852	1,812	1,474
2016年7月	85,208	807	2,009	1,676
2016年8月	82,242	687	1,697	1,710
2016年9月	85,622	611	1,741	1,447
2016年10月	87,239	827	2,328	1,739
2016年11月	85,051	736	1,821	1,399
2016年12月	78,406	635	1,881	1,563
2017年1月	76,491	454	1,573	975
2017年2月	70,912	493	1,318	1,132
2017年3月	75,887	511	1,628	1,173
2017年4月	83,979	699	1,975	1,465
2017年5月	78,481	633	1,398	1,068
2017年6月	87,456	617	2,151	996
2017年7月	83,234	781	2,269	1,234
2017年8月	80,562	638	1,809	1,288
2017年9月	83,128	757	2,054	1,408
2017年10月	83,057	764	1,770	1,553
2017年11月	84,703	810	2,085	1,164

	前年同月比%			
	全国	岩手県	宮城県	福島県
	-14.3	-27.5	31.5	-1.0
	-14.7	-31.7	-39.0	1.1
	-13.0	-2.1	-32.0	-18.5
	-3.1	5.8	-15.9	-30.7
	0.7	-15.0	-23.2	-21.3
	0.4	-7.5	21.6	34.3
	5.8	3.1	-17.8	26.0
	16.3	13.4	-10.1	12.3
	7.4	12.2	14.5	-14.4
	8.8	0.9	4.3	20.1
	2.6	-14.8	3.5	33.4
	-2.5	-41.1	-19.6	23.4
	1.7	18.9	-37.3	-8.3
	-1.3	-10.2	36.5	3.5
	0.2	-5.1	6.3	39.3
	7.8	2.2	10.7	18.4
	8.4	-26.9	-4.5	53.6
	9.0	-21.7	-24.6	49.6
	9.8	7.6	-0.5	11.1
	-2.5	-3.9	-22.3	-11.1
	8.9	11.2	-18.2	18.9
	2.5	-19.4	-15.8	29.4
	10.0	-7.8	-11.7	3.3
	13.1	24.5	27.2	19.6
	6.7	-4.8	-5.7	13.6
	3.9	-6.6	-20.5	4.3
	12.8	-30.6	-15.2	-15.3
	-2.6	-11.6	-20.7	-15.5
	0.2	2.6	12.0	-19.4
	1.9	20.3	16.6	-21.4
	-0.3	-18.8	-22.0	-33.5
	1.7	-27.6	18.7	-32.4
	-2.3	-3.2	12.9	-26.4
	-2.0	-7.1	6.6	-24.7
	-2.9	23.9	18.0	-2.7
	-4.8	-7.6	-24.0	-10.7
	-0.4	10.1	14.5	-16.8

資料:国土交通省「建築着工統計」



グラフ1: 戸数



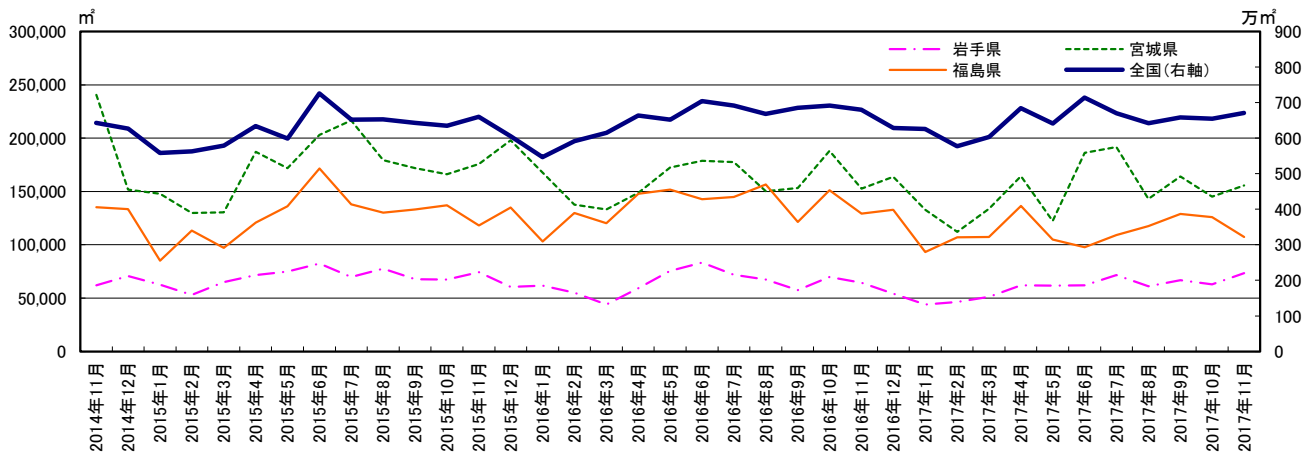
グラフ2: 前年同月比

東北3県 住宅(全構造) 着工床面積

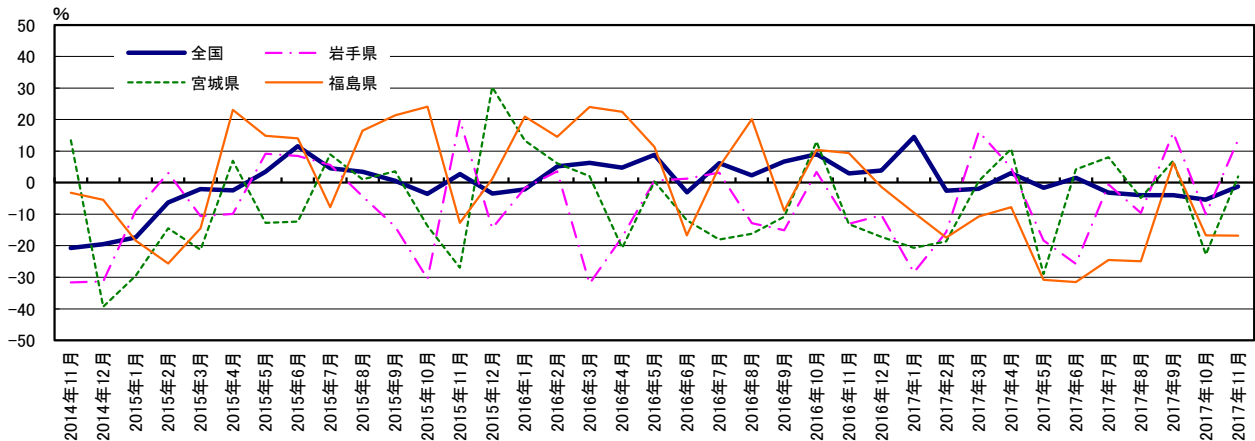
	単位:m ²			
	全国(右軸)	岩手県	宮城県	福島県
2014年11月	6,431,864	61,911	240,594	135,352
2014年12月	6,267,965	70,773	151,835	133,352
2015年1月	5,584,874	62,687	147,871	85,206
2015年2月	5,623,889	53,110	129,730	113,320
2015年3月	5,791,189	64,947	130,492	97,010
2015年4月	6,337,685	71,493	187,250	120,757
2015年5月	5,985,518	74,900	171,877	136,162
2015年6月	7,257,714	82,386	202,955	171,435
2015年7月	6,515,427	69,722	216,592	137,840
2015年8月	6,531,702	77,518	179,449	130,231
2015年9月	6,427,047	67,798	171,902	133,230
2015年10月	6,346,828	67,559	166,250	136,970
2015年11月	6,604,296	74,243	175,786	118,067
2015年12月	6,052,742	60,558	197,854	134,883
2016年1月	5,464,312	61,601	167,550	103,046
2016年2月	5,915,911	55,041	137,707	129,782
2016年3月	6,152,605	44,149	133,212	120,309
2016年4月	6,640,349	59,222	148,601	147,849
2016年5月	6,515,674	75,416	172,521	151,613
2016年6月	7,037,856	83,458	178,825	142,784
2016年7月	6,918,330	71,934	177,472	144,709
2016年8月	6,680,572	67,557	150,338	156,414
2016年9月	6,855,020	57,583	153,358	121,436
2016年10月	6,919,004	69,844	187,927	151,246
2016年11月	6,795,208	64,547	152,756	129,177
2016年12月	6,288,529	54,301	163,847	132,987
2017年1月	6,255,291	44,083	132,941	93,235
2017年2月	5,767,800	46,387	112,115	107,174
2017年3月	6,031,325	51,274	133,887	107,425
2017年4月	6,841,500	61,985	164,474	136,333
2017年5月	6,409,838	61,627	122,452	104,833
2017年6月	7,145,233	61,992	186,276	97,775
2017年7月	6,697,393	71,498	191,793	109,230
2017年8月	6,417,837	61,043	143,043	117,481
2017年9月	6,584,444	66,726	163,939	129,071
2017年10月	6,545,258	62,832	145,089	126,029
2017年11月	6,711,008	73,355	155,716	107,425

	前年同月比%			
	全国	岩手県	宮城県	福島県
	-20.7	-31.6	13.4	-3.2
	-19.5	-31.3	-39.3	-5.4
	-17.3	-9.0	-29.6	-18.4
	-6.3	3.1	-14.5	-25.6
	-2.1	-10.6	-21.3	-14.5
	-2.4	-9.9	7.0	23.0
	3.5	9.1	-12.8	14.9
	11.5	8.5	-12.4	14.0
	4.6	5.6	9.0	-7.8
	3.4	-4.3	1.1	16.5
	0.6	-14.0	3.6	21.4
	-3.6	-30.6	-13.7	24.1
	2.7	19.9	-26.9	-12.8
	-3.4	-14.4	30.3	1.1
	-2.2	-1.7	13.3	20.9
	5.2	3.6	6.1	14.5
	6.2	-32.0	2.1	24.0
	4.8	-17.2	-20.6	22.4
	8.9	0.7	0.4	11.3
	-3.0	1.3	-11.9	-16.7
	6.2	3.2	-18.1	5.0
	2.3	-12.8	-16.2	20.1
	6.7	-15.1	-10.8	-8.9
	9.0	3.4	13.0	10.4
	2.9	-13.1	-13.1	9.4
	3.9	-10.3	-17.2	-1.4
	14.5	-28.4	-20.7	-9.5
	-2.5	-15.7	-18.6	-17.4
	-2.0	16.1	0.5	-10.7
	3.0	4.7	10.7	-7.8
	-1.6	-18.3	-29.0	-30.9
	1.5	-25.7	4.2	-31.5
	-3.2	-0.6	8.1	-24.5
	-3.9	-9.6	-4.9	-24.9
	-3.9	15.9	6.9	6.3
	-5.4	-10.0	-22.8	-16.7
	-1.2	13.6	1.9	-16.8

資料: 国土交通省「建築着工統計」



グラフ1: 床面積



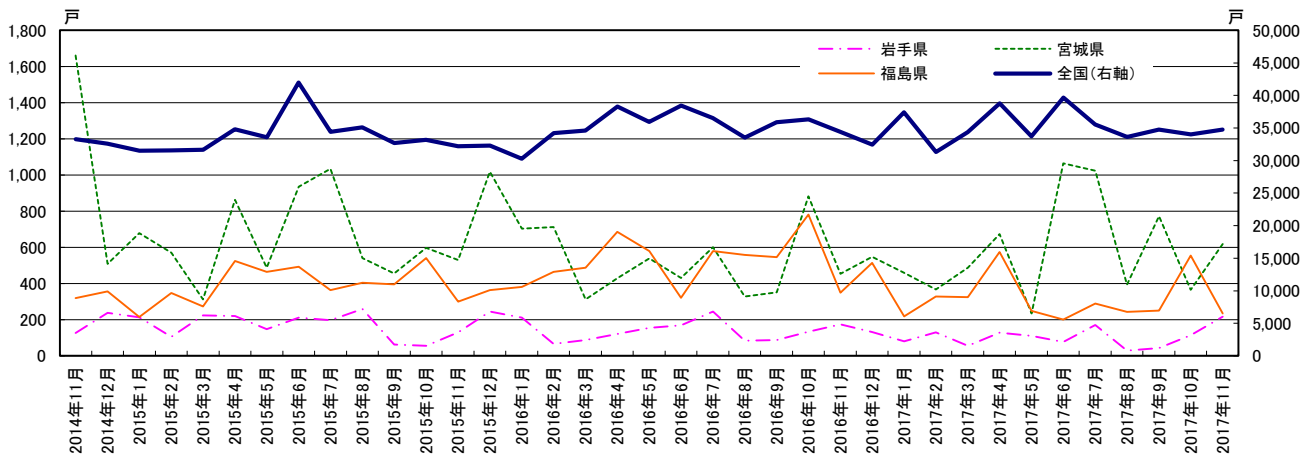
グラフ2: 前年同月比

東北3県 住宅(非木造) 着工戸数

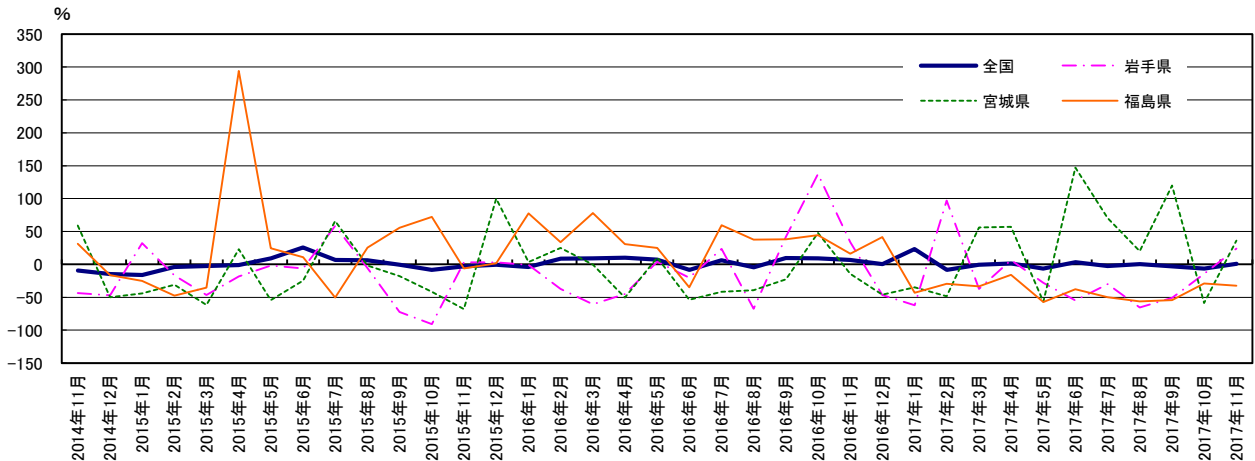
	単位:戸			
	全国(右軸)	岩手県	宮城県	福島県
2014年11月	33,263	126	1,661	320
2014年12月	32,570	238	509	357
2015年1月	31,517	213	678	215
2015年2月	31,553	105	570	348
2015年3月	31,635	224	313	274
2015年4月	34,821	220	863	524
2015年5月	33,569	148	488	464
2015年6月	41,967	212	936	492
2015年7月	34,388	198	1,034	363
2015年8月	35,115	259	540	405
2015年9月	32,694	62	455	395
2015年10月	33,199	56	598	541
2015年11月	32,212	130	530	300
2015年12月	32,311	245	1,018	363
2016年1月	30,299	211	703	382
2016年2月	34,226	66	712	465
2016年3月	34,590	88	312	488
2016年4月	38,307	121	429	685
2016年5月	35,934	154	539	580
2016年6月	38,451	169	431	321
2016年7月	36,515	245	601	579
2016年8月	33,525	84	328	558
2016年9月	35,889	88	351	546
2016年10月	36,310	133	883	781
2016年11月	34,423	174	454	349
2016年12月	32,432	131	548	514
2017年1月	37,412	80	459	218
2017年2月	31,325	130	367	328
2017年3月	34,351	55	487	325
2017年4月	38,774	129	673	575
2017年5月	33,720	111	234	249
2017年6月	39,670	76	1,065	200
2017年7月	35,549	171	1,023	289
2017年8月	33,650	29	394	243
2017年9月	34,743	43	772	250
2017年10月	34,005	114	366	554
2017年11月	34,777	216	618	235

	前年同月比%			
	全国	岩手県	宮城県	福島県
	-9.3	-43.8	59.1	31.1
	-14.5	-46.9	-49.9	-16.4
	-16.3	32.3	-44.2	-25.1
	-4.2	-16.7	-30.7	-47.4
	-2.7	-46.7	-61.9	-35.4
	-1.2	-18.2	23.3	294.0
	9.0	-2.0	-54.4	24.7
	25.7	-6.2	-24.6	10.8
	6.6	58.4	66.0	-50.3
	6.1	-5.5	-2.0	25.4
	-0.6	-72.6	-17.7	55.5
	-8.2	-90.9	-41.5	72.3
	-3.2	3.2	-68.1	-6.3
	-0.8	2.9	100.0	1.7
	-3.9	-0.9	3.7	77.7
	8.5	-37.1	24.9	33.6
	9.3	-60.7	-0.3	78.1
	10.0	-45.0	-50.3	30.7
	7.0	4.1	10.5	25.0
	-8.4	-20.3	-54.0	-34.8
	6.2	23.7	-41.9	59.5
	-4.5	-67.6	-39.3	37.8
	9.8	41.9	-22.9	38.2
	9.4	137.5	47.7	44.4
	6.9	33.8	-14.3	16.3
	0.4	-46.5	-46.2	41.6
	23.5	-62.1	-34.7	-42.9
	-8.5	97.0	-48.5	-29.5
	-0.7	-37.5	56.1	-33.4
	1.2	6.6	56.9	-16.1
	-6.2	-27.9	-56.6	-57.1
	3.2	-55.0	147.1	-37.7
	-2.6	-30.2	70.2	-50.1
	0.4	-65.5	20.1	-56.5
	-3.2	-51.1	119.9	-54.2
	-6.3	-14.3	-58.6	-29.1
	1.0	24.1	36.1	-32.7

資料:国土交通省「建築着工統計」



グラフ1: 戸数



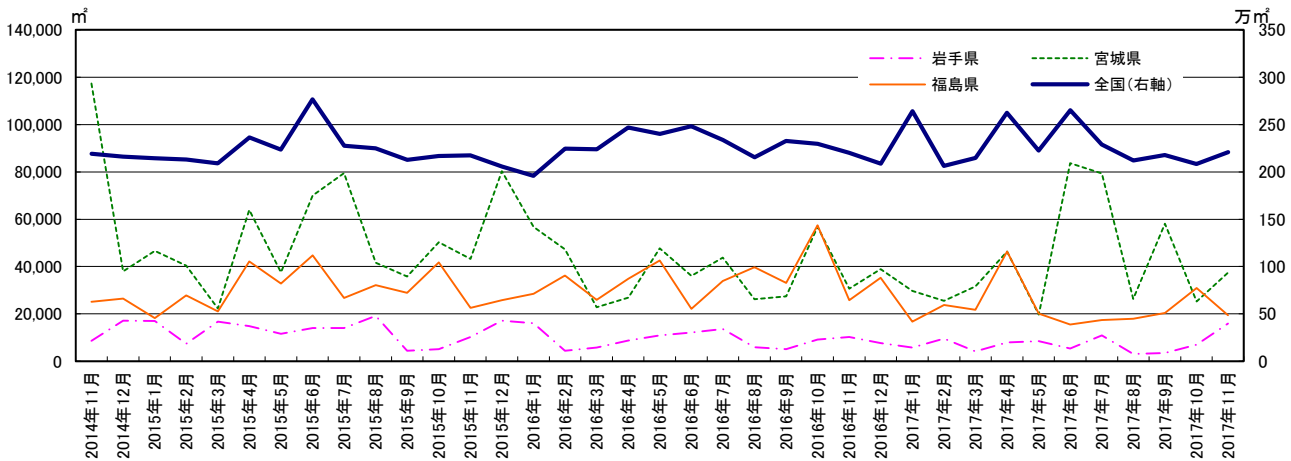
グラフ2: 前年同月比

東北3県 住宅(非木造) 着工床面積

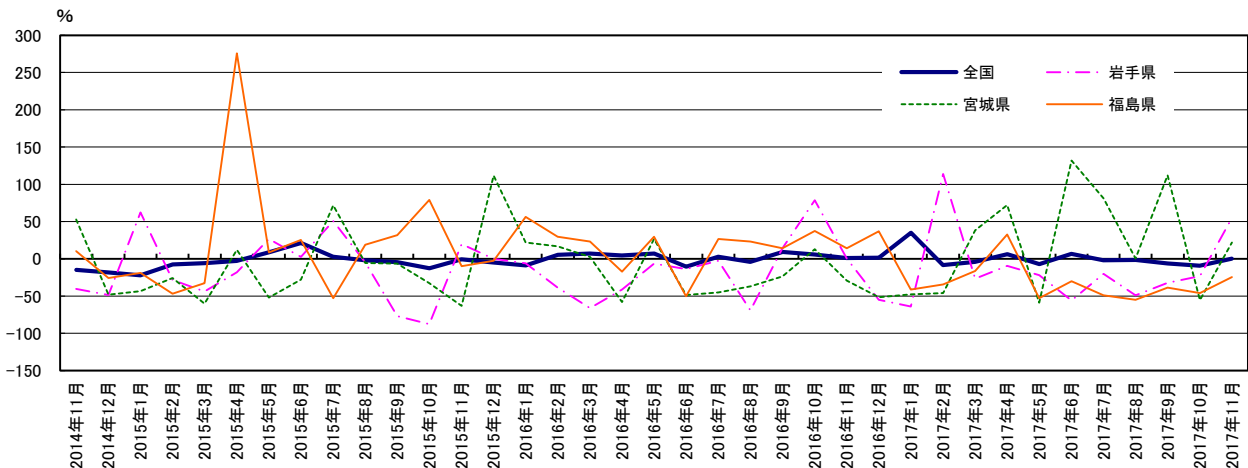
	単位:m			
	全国(右軸)	岩手県	宮城県	福島県
2014年11月	2,192,633	8,557	117,398	25,079
2014年12月	2,161,025	17,122	37,913	26,419
2015年1月	2,143,922	16,995	46,628	18,205
2015年2月	2,129,887	7,340	40,383	27,852
2015年3月	2,091,495	16,774	22,223	21,064
2015年4月	2,363,621	14,876	63,897	42,145
2015年5月	2,236,830	11,618	37,590	32,828
2015年6月	2,766,610	14,025	70,042	44,683
2015年7月	2,274,930	14,027	79,465	26,776
2015年8月	2,248,158	19,200	41,584	32,141
2015年9月	2,126,869	4,489	35,747	28,952
2015年10月	2,167,578	5,103	50,277	41,801
2015年11月	2,174,946	10,243	43,180	22,601
2015年12月	2,055,291	17,132	80,306	25,797
2016年1月	1,957,938	16,004	56,775	28,450
2016年2月	2,245,019	4,492	47,244	36,161
2016年3月	2,239,537	5,722	22,849	25,917
2016年4月	2,467,463	8,729	26,903	34,857
2016年5月	2,399,826	10,889	47,659	42,526
2016年6月	2,481,189	12,115	36,129	22,159
2016年7月	2,335,679	13,689	43,816	33,943
2016年8月	2,154,684	5,961	26,178	39,665
2016年9月	2,326,387	5,124	27,363	33,120
2016年10月	2,297,525	9,118	56,791	57,433
2016年11月	2,200,831	10,283	30,654	25,810
2016年12月	2,085,138	7,722	38,937	35,303
2017年1月	2,642,059	5,803	29,671	16,748
2017年2月	2,062,167	9,606	25,521	23,809
2017年3月	2,147,612	4,193	31,563	21,742
2017年4月	2,624,202	7,916	46,338	46,319
2017年5月	2,225,873	8,515	19,685	20,049
2017年6月	2,650,868	5,351	83,711	15,543
2017年7月	2,289,866	10,922	79,365	17,356
2017年8月	2,121,560	3,043	26,267	17,917
2017年9月	2,177,534	3,465	58,070	20,364
2017年10月	2,081,742	7,007	25,229	30,984
2017年11月	2,209,432	15,942	37,360	19,501

	前年同月比%			
	全国	岩手県	宮城県	福島県
	-14.9	-40.3	52.7	10.2
	-18.4	-48.6	-47.9	-25.6
	-22.1	62.3	-43.5	-18.9
	-7.6	-28.5	-25.7	-46.9
	-5.9	-43.8	-60.0	-32.7
	-2.6	-18.1	11.9	275.8
	8.7	26.8	-51.8	8.7
	21.5	2.5	-28.0	25.6
	2.9	50.5	71.6	-52.7
	-1.9	-4.7	-5.6	18.9
	-4.7	-76.7	-6.5	31.7
	-12.7	-87.5	-32.7	78.9
	-0.8	19.7	-63.2	-9.9
	-4.9	0.1	111.8	-2.4
	-8.7	-5.8	21.8	56.3
	5.4	-38.8	17.0	29.8
	7.1	-65.9	2.8	23.0
	4.4	-41.3	-57.9	-17.3
	7.3	-6.3	26.8	29.5
	-10.3	-13.6	-48.4	-50.4
	2.7	-2.4	-44.9	26.8
	-4.2	-69.0	-37.0	23.4
	9.4	14.1	-23.5	14.4
	6.0	78.7	13.0	37.4
	1.2	0.4	-29.0	14.2
	1.5	-54.9	-51.5	36.8
	34.9	-63.7	-47.7	-41.1
	-8.1	113.8	-46.0	-34.2
	-4.1	-26.7	38.1	-16.1
	6.4	-9.3	72.2	32.9
	-7.2	-21.8	-58.7	-52.9
	6.8	-55.8	131.7	-29.9
	-2.0	-20.2	81.1	-48.9
	-1.5	-49.0	0.3	-54.8
	-6.4	-32.4	112.2	-38.5
	-9.4	-23.2	-55.6	-46.1
	0.4	55.0	21.9	-24.4

資料:国土交通省「建築着工統計」



グラフ1:床面積



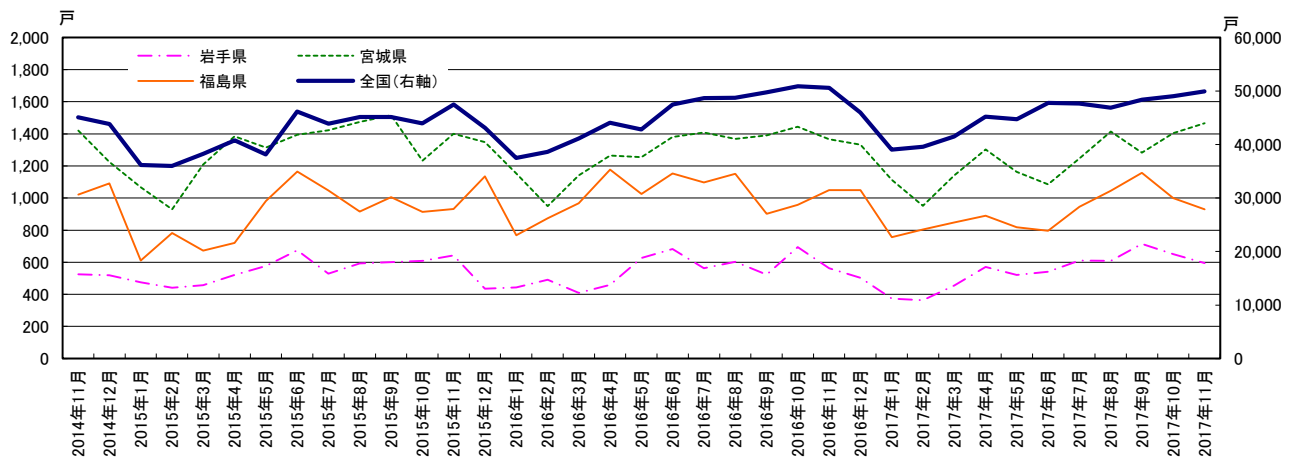
グラフ2:前年同月比

東北3県 住宅(木造) 着工戸数

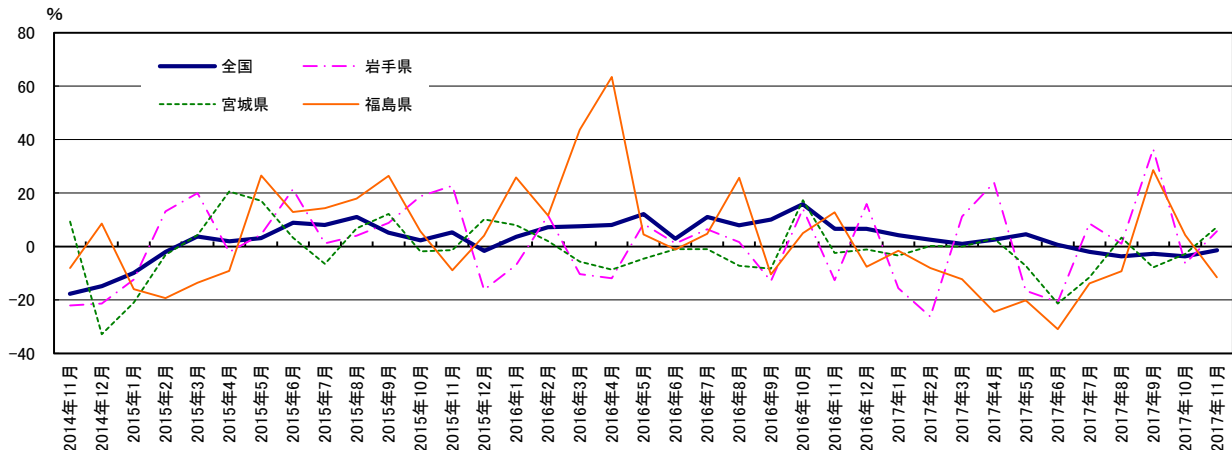
	単位:戸			
	全国(右軸)	岩手県	宮城県	福島県
2014年11月	45,101	524	1,421	1,022
2014年12月	43,846	519	1,224	1,091
2015年1月	36,196	476	1,068	611
2015年2月	35,999	441	930	783
2015年3月	38,252	457	1,210	673
2015年4月	40,796	522	1,385	721
2015年5月	38,151	577	1,314	982
2015年6月	46,151	675	1,395	1,166
2015年7月	43,875	528	1,422	1,047
2015年8月	45,140	593	1,475	916
2015年9月	45,178	601	1,516	1,006
2015年10月	43,954	608	1,232	913
2015年11月	47,485	643	1,401	931
2015年12月	43,141	435	1,348	1,135
2016年1月	37,516	443	1,153	769
2016年2月	38,605	492	949	874
2016年3月	41,154	410	1,142	967
2016年4月	44,091	460	1,265	1,178
2016年5月	42,794	626	1,254	1,026
2016年6月	47,502	683	1,381	1,153
2016年7月	48,693	562	1,408	1,097
2016年8月	48,717	603	1,369	1,152
2016年9月	49,733	523	1,390	901
2016年10月	50,929	694	1,445	958
2016年11月	50,628	562	1,367	1,050
2016年12月	45,974	504	1,333	1,049
2017年1月	39,079	374	1,114	757
2017年2月	39,587	363	951	804
2017年3月	41,536	456	1,141	848
2017年4月	45,205	570	1,302	890
2017年5月	44,761	522	1,164	819
2017年6月	47,786	541	1,086	796
2017年7月	47,685	610	1,246	945
2017年8月	46,912	609	1,415	1,045
2017年9月	48,385	714	1,282	1,158
2017年10月	49,052	650	1,404	999
2017年11月	49,926	594	1,467	929

	前年同月比%			
	全国	岩手県	宮城県	福島県
2014年11月	-17.7	-22.0	9.3	-8.1
2014年12月	-14.9	-21.4	-32.9	8.6
2015年1月	-10.0	-12.3	-21.0	-16.0
2015年2月	-2.1	13.1	-3.1	-19.3
2015年3月	3.7	19.9	4.2	-13.6
2015年4月	1.9	-2.1	20.5	-9.2
2015年5月	3.2	4.5	17.1	26.5
2015年6月	8.9	21.4	3.3	12.9
2015年7月	8.0	1.1	-6.6	14.3
2015年8月	11.0	4.0	6.8	17.9
2015年9月	5.1	8.9	12.2	26.4
2015年10月	2.2	18.8	-1.8	5.7
2015年11月	5.3	22.7	-1.4	-8.9
2015年12月	-1.6	-16.2	10.1	4.0
2016年1月	3.6	-6.9	8.0	25.9
2016年2月	7.2	11.6	2.0	11.6
2016年3月	7.6	-10.3	-5.6	43.7
2016年4月	8.1	-11.9	-8.7	63.4
2016年5月	12.2	8.5	-4.6	4.5
2016年6月	2.9	1.2	-1.0	-1.1
2016年7月	11.0	6.4	-1.0	4.8
2016年8月	7.9	1.7	-7.2	25.8
2016年9月	10.1	-13.0	-8.3	-10.4
2016年10月	15.9	14.1	17.3	4.9
2016年11月	6.6	-12.6	-2.4	12.8
2016年12月	6.6	15.9	-1.1	-7.6
2017年1月	4.2	-15.6	-3.4	-1.6
2017年2月	2.5	-26.2	0.2	-8.0
2017年3月	0.9	11.2	-0.1	-12.3
2017年4月	2.5	23.9	2.9	-24.4
2017年5月	4.6	-16.6	-7.2	-20.2
2017年6月	0.6	-20.8	-21.4	-31.0
2017年7月	-2.1	8.5	-11.5	-13.9
2017年8月	-3.7	1.0	3.4	-9.3
2017年9月	-2.7	36.5	-7.8	28.5
2017年10月	-3.7	-6.3	-2.8	4.3
2017年11月	-1.4	5.7	7.3	-11.5

資料:国土交通省「建築着工統計」



グラフ1: 戸数

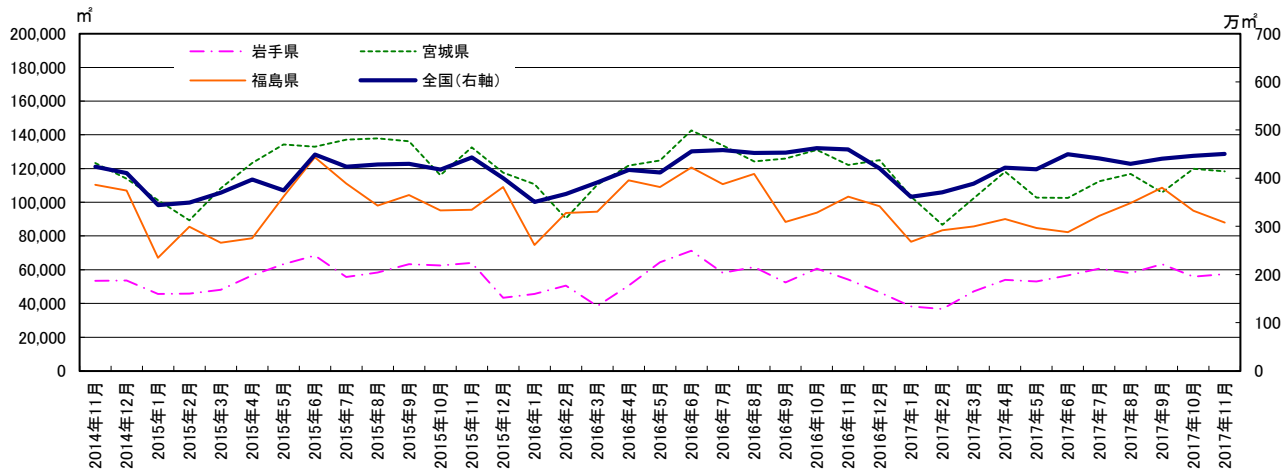


グラフ2: 前年同月比

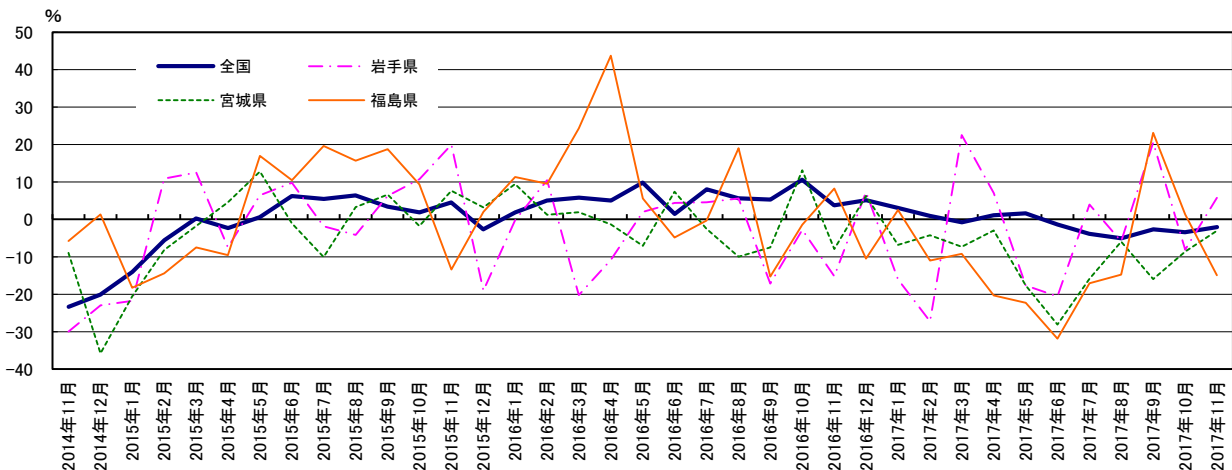
東北3県 住宅(木造) 着工床面積

	単位:m ²				前年同月比%			
	全国(右軸)	岩手県	宮城県	福島県	全国	岩手県	宮城県	福島県
2014年11月	4,239,231	53,354	123,196	110,273	-23.4	-30.0	-8.9	-5.8
2014年12月	4,106,940	53,651	113,922	106,933	-20.1	-22.9	-35.8	1.4
2015年1月	3,440,952	45,692	101,243	67,001	-14.1	-21.8	-20.6	-18.2
2015年2月	3,494,002	45,770	89,347	85,468	-5.5	10.9	-8.2	-14.4
2015年3月	3,699,694	48,173	108,269	75,946	0.2	12.5	-1.8	-7.5
2015年4月	3,974,064	56,617	123,353	78,612	-2.3	-7.4	4.6	-9.6
2015年5月	3,748,688	63,282	134,287	103,334	0.6	6.4	12.8	17.0
2015年6月	4,491,104	68,361	132,913	126,752	6.2	9.8	-1.1	10.4
2015年7月	4,240,497	55,695	137,127	111,064	5.5	-1.8	-10.1	19.6
2015年8月	4,283,544	58,318	137,865	98,090	6.4	-4.2	3.3	15.7
2015年9月	4,300,178	63,309	136,155	104,278	3.4	6.3	6.6	18.8
2015年10月	4,179,250	62,456	115,973	95,169	1.9	10.7	-1.7	9.3
2015年11月	4,429,350	64,000	132,606	95,466	4.5	20.0	7.6	-13.4
2015年12月	3,997,451	43,426	117,548	109,086	-2.7	-19.1	3.2	2.0
2016年1月	3,506,374	45,597	110,775	74,596	1.9	-0.2	9.4	11.3
2016年2月	3,670,892	50,549	90,463	93,621	5.1	10.4	1.2	9.5
2016年3月	3,913,068	38,427	110,363	94,392	5.8	-20.2	1.9	24.3
2016年4月	4,172,886	50,493	121,698	112,992	5.0	-10.8	-1.3	43.7
2016年5月	4,115,848	64,527	124,862	109,087	9.8	2.0	-7.0	5.6
2016年6月	4,556,667	71,343	142,696	120,625	1.5	4.4	7.4	-4.8
2016年7月	4,582,651	58,245	133,656	110,766	8.1	4.6	-2.5	-0.3
2016年8月	4,525,888	61,596	124,160	116,749	5.7	5.6	-9.9	19.0
2016年9月	4,528,633	52,459	125,995	88,316	5.3	-17.1	-7.5	-15.3
2016年10月	4,621,479	60,726	131,136	93,813	10.6	-2.8	13.1	-1.4
2016年11月	4,594,377	54,264	122,102	103,367	3.7	-15.2	-7.9	8.3
2016年12月	4,203,391	46,579	124,910	97,684	5.2	7.3	6.3	-10.5
2017年1月	3,613,232	38,280	103,270	76,487	3.0	-16.0	-6.8	2.5
2017年2月	3,705,633	36,781	86,594	83,365	0.9	-27.2	-4.3	-11.0
2017年3月	3,883,713	47,081	102,324	85,683	-0.8	22.5	-7.3	-9.2
2017年4月	4,217,298	54,069	118,136	90,014	1.1	7.1	-2.9	-20.3
2017年5月	4,183,965	53,112	102,767	84,784	1.7	-17.7	-17.7	-22.3
2017年6月	4,494,365	56,641	102,565	82,232	-1.4	-20.6	-28.1	-31.8
2017年7月	4,407,527	60,576	112,428	91,874	-3.8	4.0	-15.9	-17.1
2017年8月	4,296,277	58,000	116,776	99,564	-5.1	-5.8	-5.9	-14.7
2017年9月	4,406,910	63,261	105,869	108,707	-2.7	20.6	-16.0	23.1
2017年10月	4,463,516	55,825	119,860	95,045	-3.4	-8.1	-8.6	1.3
2017年11月	4,501,576	57,413	118,356	87,924	-2.0	5.8	-3.1	-14.9

資料:国土交通省「建築着工統計」



グラフ1:床面積



グラフ2:前年同月比