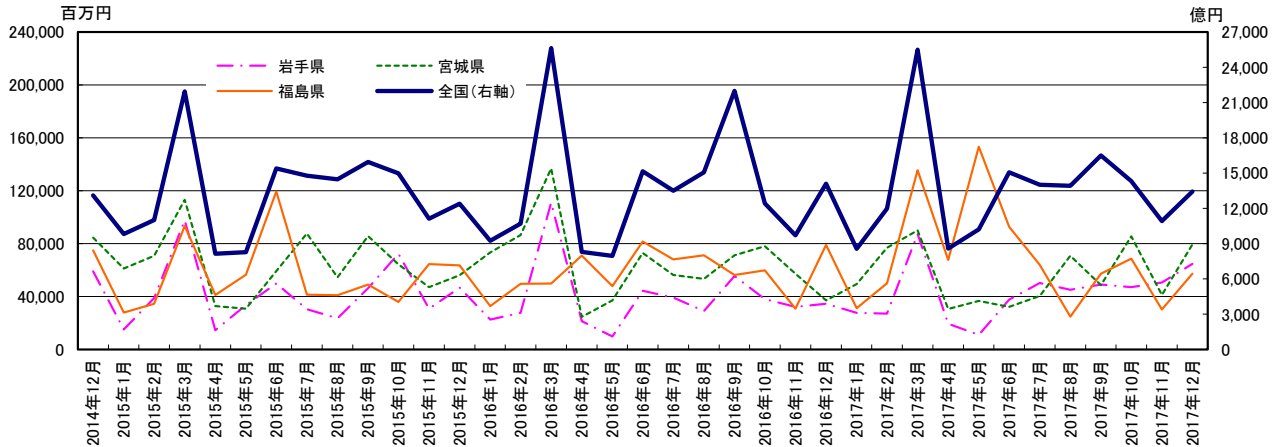


東北3県 公共機関からの受注工事

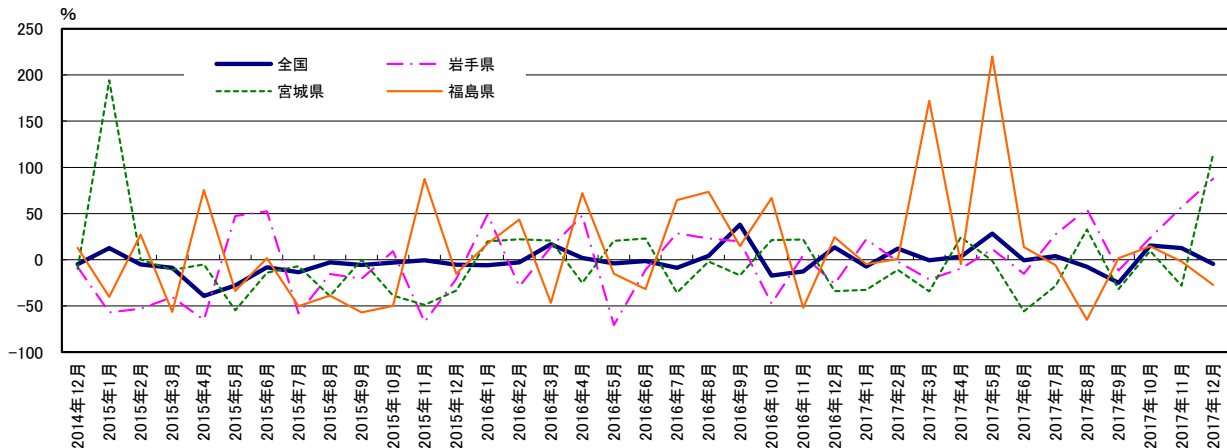
	単位:億円				単位:百万円				前年同月比%			
	全国(右軸)	岩手県	宮城県	福島県	全国(右軸)	岩手県	宮城県	福島県	全国	岩手県	宮城県	福島県
2014年12月	13,095	59,001	84,567	75,021					-4.8	-7.9	-9.9	12.9
2015年1月	9,821	15,161	61,205	27,913					12.6	-57.0	194.3	-40.2
2015年2月	11,005	38,963	70,900	34,648					-5.0	-53.2	0.3	27.2
2015年3月	21,949	97,681	113,222	93,339					-8.7	-40.5	-10.9	-56.6
2015年4月	8,142	14,591	32,903	41,227					-39.2	-65.2	-5.2	75.5
2015年5月	8,283	33,668	30,807	56,472					-27.9	47.4	-54.8	-33.6
2015年6月	15,398	49,917	59,313	119,354					-8.1	52.5	-14.0	1.6
2015年7月	14,784	30,553	87,644	41,377					-13.5	-58.1	-7.1	-50.2
2015年8月	14,470	23,692	54,466	41,008					-2.9	-15.5	-39.3	-38.6
2015年9月	15,939	46,256	85,630	49,112					-5.6	-20.5	0.0	-57.1
2015年10月	14,976	72,420	64,425	35,904					-3.0	9.4	-38.7	-49.9
2015年11月	11,127	30,787	47,056	64,530					-0.6	-67.5	-48.9	87.2
2015年12月	12,407	46,646	56,214	63,526					-5.3	-20.9	-33.5	-15.3
2016年1月	9,243	22,617	73,391	32,779					-5.9	49.2	19.9	17.4
2016年2月	10,697	27,678	86,507	49,666					-2.8	-29.0	22.0	43.3
2016年3月	25,629	111,049	136,808	49,856					16.8	13.7	20.8	-46.6
2016年4月	8,301	21,538	24,640	70,972					2.0	47.6	-25.1	72.1
2016年5月	7,960	9,849	37,139	47,895					-3.9	-70.7	20.6	-15.2
2016年6月	15,154	44,370	73,009	81,562					-1.6	-11.1	23.1	-31.7
2016年7月	13,492	39,329	56,390	68,062					-8.7	28.7	-35.7	64.5
2016年8月	15,072	29,168	53,345	71,162					4.2	23.1	-2.1	73.5
2016年9月	21,986	55,478	71,204	56,329					37.9	19.9	-16.8	14.7
2016年10月	12,413	38,068	78,164	59,923					-17.1	-47.4	21.3	66.9
2016年11月	9,707	32,263	57,386	30,935					-12.8	4.8	22.0	-52.1
2016年12月	14,087	34,481	37,089	78,974					13.5	-26.1	-34.0	24.3
2017年1月	8,553	27,637	49,537	31,208					-7.5	22.2	-32.5	-4.8
2017年2月	11,988	27,134	76,907	50,016					12.1	-2.0	-11.1	0.7
2017年3月	25,490	87,288	89,989	135,558					-0.5	-21.4	-34.2	171.9
2017年4月	8,583	19,446	30,669	67,595					3.4	-9.7	24.5	-4.8
2017年5月	10,206	10,985	36,688	153,284					28.2	11.5	-1.2	220.0
2017年6月	15,074	37,679	32,219	92,754					-0.5	-15.1	-55.9	13.7
2017年7月	14,004	50,166	40,411	63,937					3.8	27.6	-28.3	-6.1
2017年8月	13,924	45,112	70,853	24,849					-7.6	54.7	32.8	-65.1
2017年9月	16,494	49,028	48,613	57,265					-25.0	-11.6	-31.7	1.7
2017年10月	14,322	47,060	85,555	68,635					15.4	23.6	9.5	14.5
2017年11月	10,921	50,650	41,266	30,315					12.5	57.0	-28.1	-2.0
2017年12月	13,440	64,707	79,417	57,367					-4.6	87.7	114.1	-27.4

資料:国土交通省「建設工事受注動態統計調査(全国:総受注額、岩手・宮城・福島:1件500万円以上の工事)」

(注)2013年4月値より推計方法が変更されているのでご留意されたい。2013年4月からの前年同月比は新推計方法で再集計された前年同月値から算出している。



グラフ1:受注額



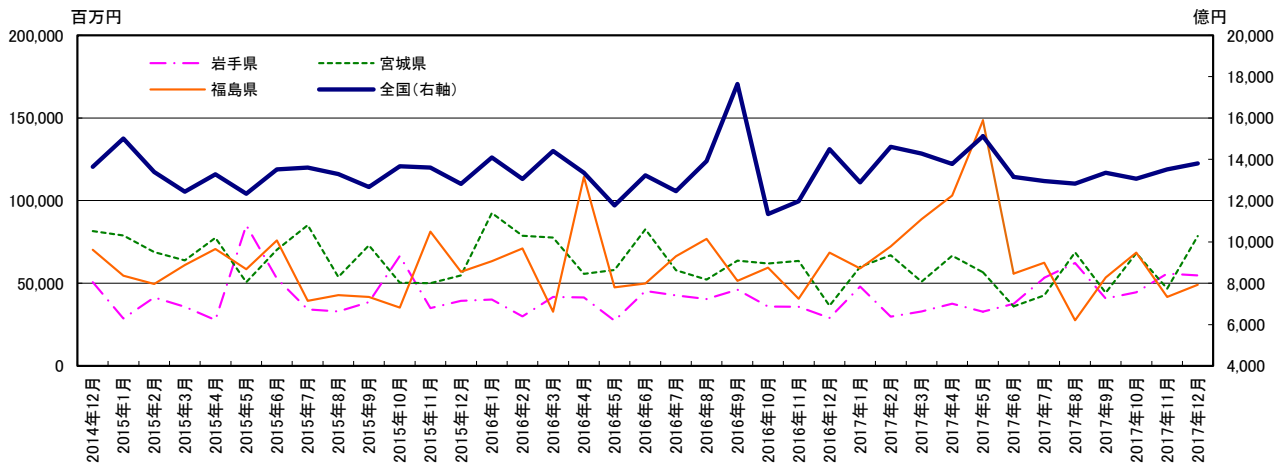
グラフ2:前年同月比

東北3県 公共機関からの受注工事(季節調整値)

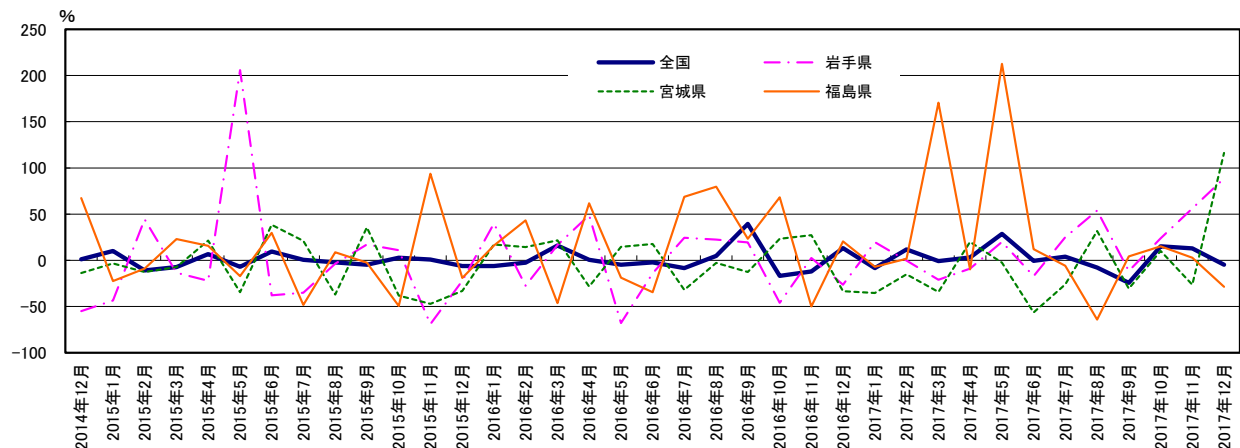
	単位:億円			単位:百万円
	全国(右軸)	岩手県	宮城県	福島県
2014年12月	13,641	50,599	81,615	70,229
2015年1月	15,008	28,665	78,886	54,537
2015年2月	13,383	41,385	68,863	49,629
2015年3月	12,427	35,760	63,885	61,078
2015年4月	13,270	27,827	77,491	70,768
2015年5月	12,338	85,111	50,714	58,580
2015年6月	13,510	52,796	70,272	75,976
2015年7月	13,596	34,244	85,166	39,314
2015年8月	13,287	33,004	53,724	42,754
2015年9月	12,655	38,617	72,941	41,720
2015年10月	13,666	66,556	50,331	35,351
2015年11月	13,598	34,941	49,957	81,241
2015年12月	12,805	39,384	54,695	56,869
2016年1月	14,084	40,118	92,496	63,294
2016年2月	13,049	29,965	78,723	71,062
2016年3月	14,404	41,644	77,648	32,816
2016年4月	13,350	41,394	55,627	114,382
2016年5月	11,765	27,354	58,082	47,516
2016年6月	13,227	45,349	82,626	49,859
2016年7月	12,458	42,628	57,829	66,310
2016年8月	13,910	40,444	52,168	76,855
2016年9月	17,645	46,065	63,747	51,413
2016年10月	11,350	35,982	62,009	59,465
2016年11月	11,963	35,801	63,559	40,638
2016年12月	14,487	28,987	36,368	68,582
2017年1月	12,890	48,051	59,900	58,924
2017年2月	14,607	29,859	66,903	72,364
2017年3月	14,273	32,911	50,972	88,838
2017年4月	13,771	37,707	66,698	103,091
2017年5月	15,120	32,811	56,673	148,562
2017年6月	13,151	37,558	36,010	55,892
2017年7月	12,941	53,271	42,691	62,443
2017年8月	12,822	62,278	68,763	27,580
2017年9月	13,348	40,776	44,200	53,529
2017年10月	13,059	44,600	68,194	68,469
2017年11月	13,507	55,900	46,809	41,728
2017年12月	13,794	54,692	78,638	49,054

	前月比%			
	全国	岩手県	宮城県	福島県
2014年12月	1.2	-55.1	-13.7	67.4
2015年1月	10.0	-43.3	-3.3	-22.3
2015年2月	-10.8	44.4	-12.7	-9.0
2015年3月	-7.1	-13.6	-7.2	23.1
2015年4月	6.8	-22.2	21.3	15.9
2015年5月	-7.0	205.9	-34.6	-17.2
2015年6月	9.5	-38.0	38.6	29.7
2015年7月	0.6	-35.1	21.2	-48.3
2015年8月	-2.3	-3.6	-36.9	8.8
2015年9月	-4.8	17.0	35.8	-2.4
2015年10月	2.9	11.0	-38.1	-49.5
2015年11月	0.9	-69.0	-47.2	93.7
2015年12月	-6.1	-22.2	-33.0	-19.0
2016年1月	-6.2	40.0	17.3	16.1
2016年2月	-2.5	-27.6	14.3	43.2
2016年3月	15.9	16.5	21.5	-46.3
2016年4月	0.6	48.8	-28.2	61.6
2016年5月	-4.6	-67.9	14.5	-18.9
2016年6月	-2.1	-14.1	17.6	-34.4
2016年7月	-8.4	24.5	-32.1	68.7
2016年8月	4.7	22.5	-2.9	79.8
2016年9月	39.4	19.3	-12.6	23.2
2016年10月	-16.9	-45.9	23.2	68.2
2016年11月	-12.0	2.5	27.2	-50.0
2016年12月	13.1	-26.4	-33.5	20.6
2017年1月	-8.5	19.8	-35.2	-6.9
2017年2月	11.9	-0.4	-15.0	1.8
2017年3月	-0.9	-21.0	-34.4	170.7
2017年4月	3.1	-8.9	19.9	-9.9
2017年5月	28.5	20.0	-2.4	212.7
2017年6月	-0.6	-17.2	-56.4	12.1
2017年7月	3.9	25.0	-26.2	-5.8
2017年8月	-7.8	54.0	31.8	-64.1
2017年9月	-24.4	-11.5	-30.7	4.1
2017年10月	15.0	23.9	10.0	15.1
2017年11月	12.9	56.1	-26.4	2.7
2017年12月	-4.8	88.7	116.2	-28.5

資料:国土交通省「建設工事受注動態統計調査(全国:総受注額、岩手・宮城・福島:1件500万円以上の工事)」のデータを元に作成  
 (注)2013年4月値より推計方法が変更されているので留意されたい(2013年4月の前月比は参考値)。



グラフ1:受注額



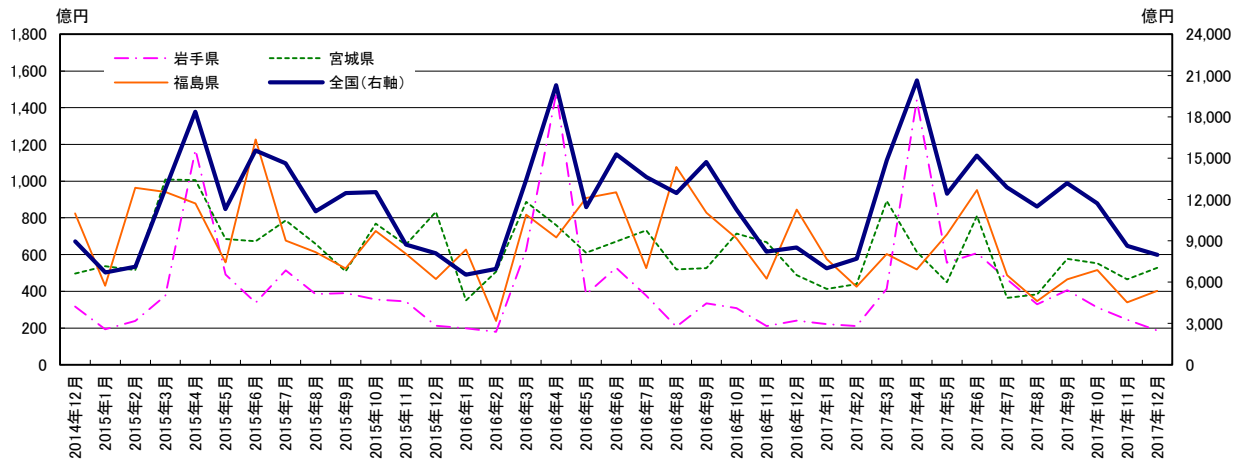
グラフ2:前月比

東北3県 公共工事請負金額

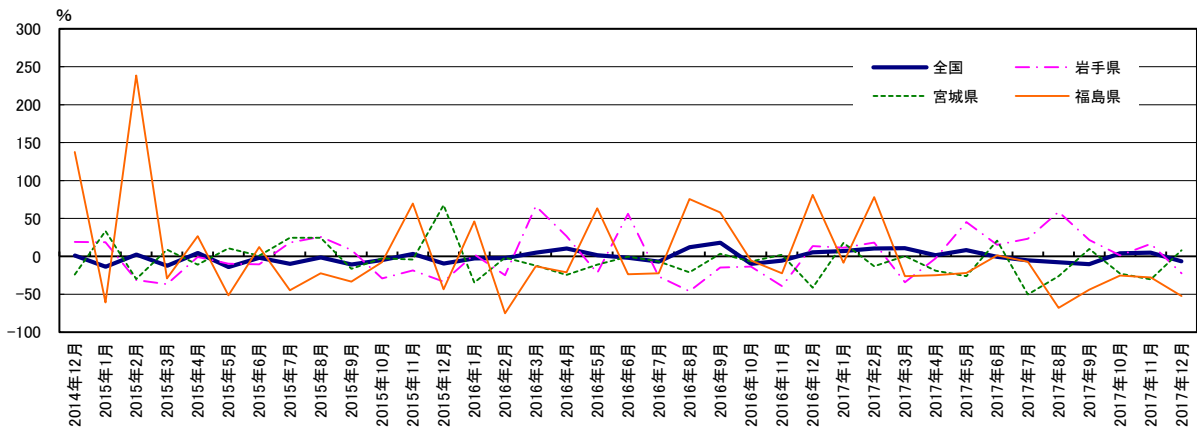
	単位:億円			
	全国(右軸)	岩手県	宮城県	福島県
2014年12月	8,944	318	496	824
2015年1月	6,708	193	537	430
2015年2月	7,122	238	515	963
2015年3月	12,755	376	1,010	941
2015年4月	18,361	1,170	1,005	879
2015年5月	11,294	491	685	557
2015年6月	15,564	338	672	1,226
2015年7月	14,632	514	786	676
2015年8月	11,132	386	659	613
2015年9月	12,461	391	508	525
2015年10月	12,530	356	768	729
2015年11月	8,720	345	654	605
2015年12月	8,086	212	832	467
2016年1月	6,535	198	350	628
2016年2月	6,968	179	506	239
2016年3月	13,395	625	887	817
2016年4月	20,301	1,481	759	693
2016年5月	11,453	382	609	909
2016年6月	15,278	528	670	939
2016年7月	13,618	376	733	526
2016年8月	12,473	208	519	1,077
2016年9月	14,716	334	526	828
2016年10月	11,273	309	715	689
2016年11月	8,220	210	668	469
2016年12月	8,514	240	488	845
2017年1月	6,997	220	413	575
2017年2月	7,693	211	439	426
2017年3月	14,859	413	891	603
2017年4月	20,646	1,442	615	519
2017年5月	12,421	556	450	709
2017年6月	15,185	608	810	951
2017年7月	12,888	464	363	488
2017年8月	11,494	329	383	346
2017年9月	13,191	406	577	465
2017年10月	11,712	312	553	515
2017年11月	8,633	245	465	339
2017年12月	7,973	186	527	403

	前年同月比%			
	全国	岩手県	宮城県	福島県
	1.0	19.1	-23.9	137.5
	-13.7	18.6	33.5	-60.9
	2.3	-31.1	-29.8	238.4
	-12.4	-36.8	9.0	-29.1
	4.4	-0.8	-11.1	26.5
	-14.0	-9.7	10.4	-51.6
	-1.8	-10.4	0.9	12.3
	-10.1	18.4	24.5	-44.6
	-1.3	25.8	24.7	-22.3
	-10.9	8.4	-16.5	-33.4
	-4.8	-29.2	-2.4	-7.8
	3.3	-18.4	-4.2	69.8
	-9.6	-33.4	67.7	-43.2
	-2.6	2.4	-34.8	46.0
	-2.2	-24.9	-1.7	-75.2
	5.0	66.4	-12.1	-13.2
	10.6	26.5	-24.4	-21.1
	1.4	-22.1	-11.1	63.2
	-1.8	56.1	-0.2	-23.4
	-6.9	-26.8	-6.8	-22.2
	12.0	-46.1	-21.2	75.7
	18.1	-14.7	3.5	57.6
	-10.0	-13.3	-6.9	-5.5
	-5.7	-39.1	2.2	-22.5
	5.3	13.4	-41.3	80.9
	7.1	11.5	17.8	-8.5
	10.4	18.3	-13.2	78.0
	10.9	-34.0	0.4	-26.2
	1.7	-2.7	-19.0	-25.1
	8.5	45.3	-26.1	-22.0
	-0.6	15.1	20.8	1.3
	-5.4	23.3	-50.4	-7.2
	-7.9	58.6	-26.3	-67.9
	-10.4	21.7	9.6	-43.8
	3.9	1.1	-22.7	-25.2
	5.0	16.4	-30.5	-27.7
	-6.4	-22.5	8.0	-52.3

資料: 東日本建設業保証㈱



グラフ1: 請負金額

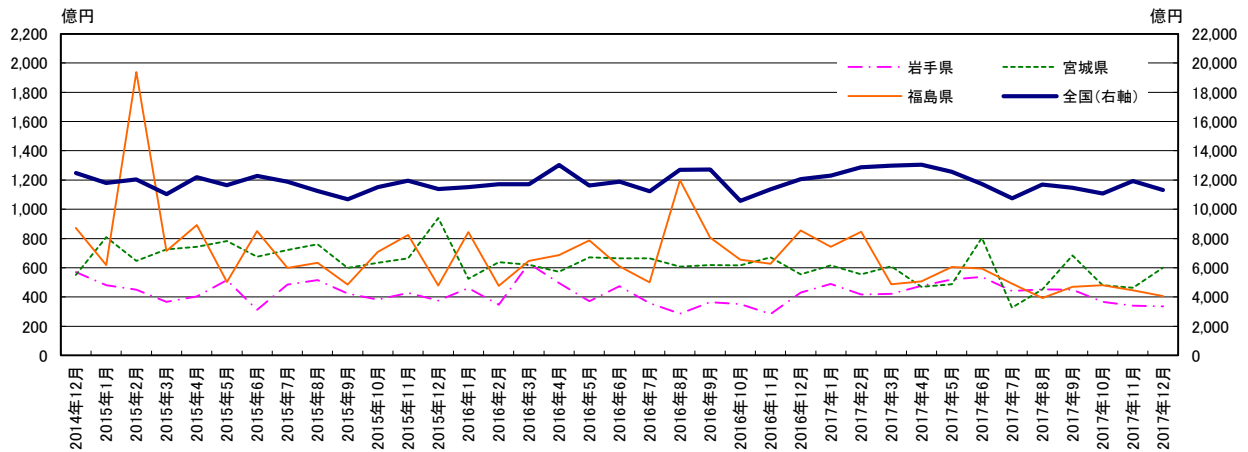


グラフ2: 前年同月比

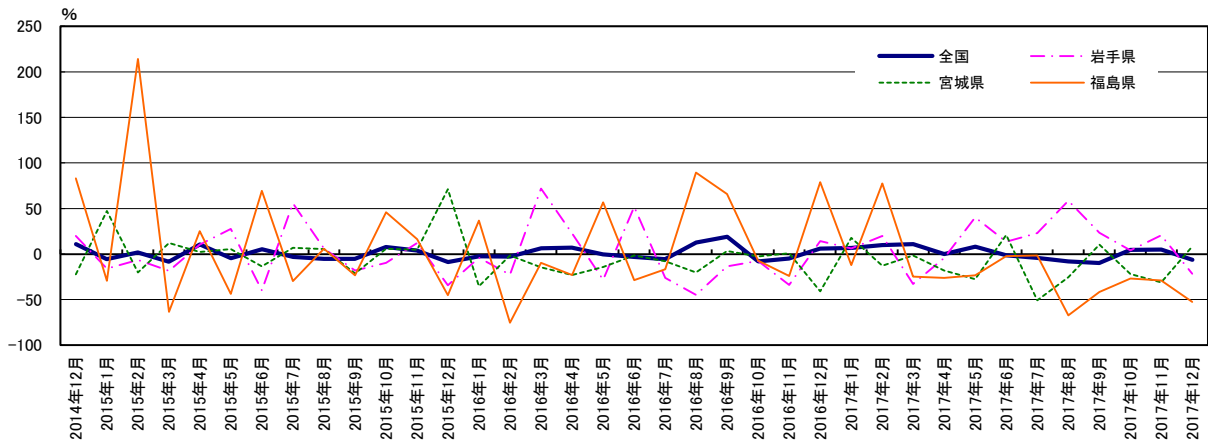
東北3県 公共工事請負金額（季節調整値）

	単位:億円				前月比%			
	全国(右軸)	岩手県	宮城県	福島県	全国	岩手県	宮城県	福島県
2014年12月	12,485	570	550	872	11.1	19.9	-22.2	83.1
2015年1月	11,809	480	809	617	-5.4	-15.8	47.3	-29.2
2015年2月	12,038	449	647	1,939	1.9	-6.5	-20.1	214.1
2015年3月	11,022	366	725	714	-8.4	-18.4	12.1	-63.2
2015年4月	12,186	405	742	892	10.6	10.5	2.3	25.0
2015年5月	11,650	516	782	502	-4.4	27.5	5.4	-43.7
2015年6月	12,282	311	675	851	5.4	-39.7	-13.6	69.4
2015年7月	11,889	485	721	599	-3.2	55.8	6.7	-29.7
2015年8月	11,255	515	760	633	-5.3	6.1	5.5	5.7
2015年9月	10,682	422	598	485	-5.1	-17.9	-21.4	-23.3
2015年10月	11,518	381	633	708	7.8	-9.8	5.9	45.9
2015年11月	11,962	428	665	824	3.9	12.3	4.9	16.4
2015年12月	11,382	376	941	477	-8.8	-34.1	71.2	-45.3
2016年1月	11,513	461	524	845	-2.5	-3.9	-35.3	36.8
2016年2月	11,721	347	637	476	-2.6	-22.6	-1.4	-75.4
2016年3月	11,706	629	620	646	6.2	71.8	-14.5	-9.5
2016年4月	13,030	497	573	686	6.9	22.7	-22.8	-23.1
2016年5月	11,631	371	672	787	-0.2	-28.1	-14.1	56.7
2016年6月	11,879	473	665	609	-3.3	51.9	-1.6	-28.5
2016年7月	11,226	359	664	499	-5.6	-26.1	-7.8	-16.6
2016年8月	12,697	285	606	1,198	12.8	-44.7	-20.2	89.4
2016年9月	12,714	365	619	806	19.0	-13.5	3.5	66.0
2016年10月	10,580	352	616	656	-8.1	-7.6	-2.7	-7.3
2016年11月	11,365	282	670	627	-5.0	-34.0	0.8	-23.9
2016年12月	12,062	429	555	855	6.0	14.3	-41.0	79.1
2017年1月	12,302	490	617	742	6.9	6.3	17.8	-12.1
2017年2月	12,866	417	556	845	9.8	20.1	-12.8	77.5
2017年3月	12,980	422	610	487	10.9	-33.0	-1.7	-24.6
2017年4月	13,054	476	470	508	0.2	-4.2	-17.9	-26.0
2017年5月	12,567	520	486	605	8.0	40.2	-27.6	-23.2
2017年6月	11,727	538	805	595	-1.3	13.7	21.1	-2.2
2017年7月	10,752	441	327	492	-4.2	22.9	-50.7	-1.4
2017年8月	11,691	452	451	392	-7.9	58.7	-25.6	-67.3
2017年9月	11,464	450	684	470	-9.8	23.3	10.4	-41.7
2017年10月	11,070	367	481	480	4.6	4.2	-22.0	-26.9
2017年11月	11,941	340	462	445	5.1	20.4	-31.0	-29.0
2017年12月	11,315	336	600	406	-6.2	-21.7	8.2	-52.5

資料: 東日本建設業保証協会のデータを元に作成



グラフ1: 請負金額



グラフ2: 前月比