

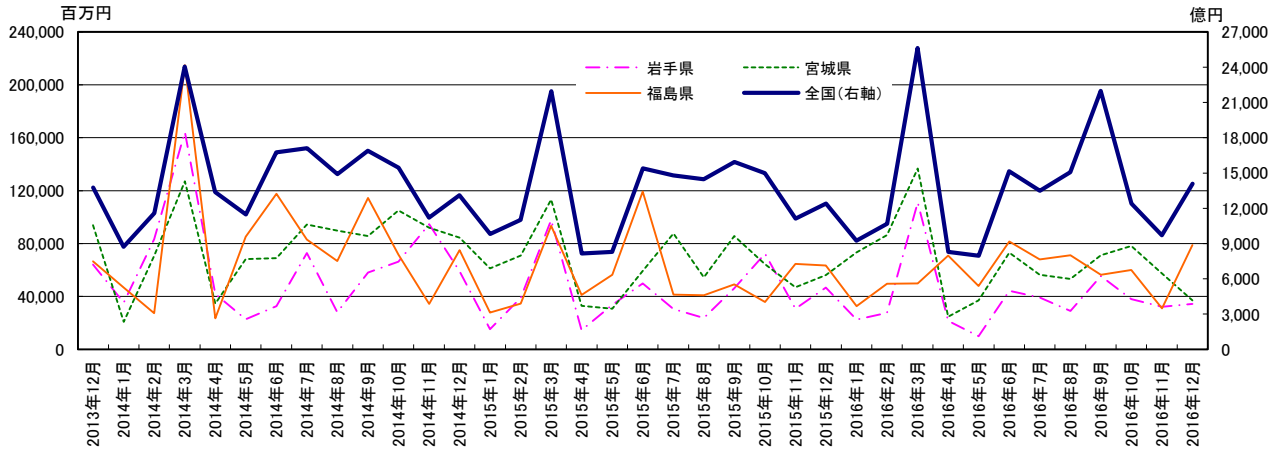
東北3県 公共機関からの受注工事

	単位:億円		単位:百万円		
	全国(右軸)	岩手県	宮城県	福島県	
2013年12月	13,757	64,086	93,825	66,449	
2014年1月	8,720	35,268	20,799	46,693	
2014年2月	11,582	83,241	70,706	27,243	
2014年3月	24,045	164,227	127,003	214,844	
2014年4月	13,387	41,919	34,700	23,493	
2014年5月	11,486	22,849	68,202	85,107	
2014年6月	16,750	32,740	69,003	117,512	
2014年7月	17,097	72,852	94,373	83,121	
2014年8月	14,897	28,044	89,766	66,834	
2014年9月	16,887	58,192	85,621	114,529	
2014年10月	15,444	66,224	105,092	71,634	
2014年11月	11,195	94,673	92,076	34,480	
2014年12月	13,095	59,001	84,567	75,021	
2015年1月	9,821	15,161	61,205	27,913	
2015年2月	11,005	38,963	70,900	34,648	
2015年3月	21,949	97,681	113,222	93,339	
2015年4月	8,142	14,591	32,903	41,227	
2015年5月	8,283	33,668	30,807	56,472	
2015年6月	15,398	49,917	59,313	119,354	
2015年7月	14,784	30,553	87,644	41,377	
2015年8月	14,470	23,692	54,466	41,008	
2015年9月	15,939	46,256	85,630	49,112	
2015年10月	14,976	72,420	64,425	35,904	
2015年11月	11,127	30,787	47,056	64,530	
2015年12月	12,407	46,646	56,214	63,526	
2016年1月	9,243	22,617	73,391	32,779	
2016年2月	10,697	27,678	86,507	49,666	
2016年3月	25,629	111,049	136,808	49,856	
2016年4月	8,301	21,538	24,640	70,972	
2016年5月	7,960	9,849	37,139	47,895	
2016年6月	15,154	44,370	73,009	81,562	
2016年7月	13,492	39,329	56,390	68,062	
2016年8月	15,072	29,168	53,345	71,162	
2016年9月	21,986	55,478	71,204	56,329	
2016年10月	12,413	38,068	78,164	59,923	
2016年11月	9,707	32,263	57,386	30,935	
2016年12月	14,087	34,481	37,089	78,974	

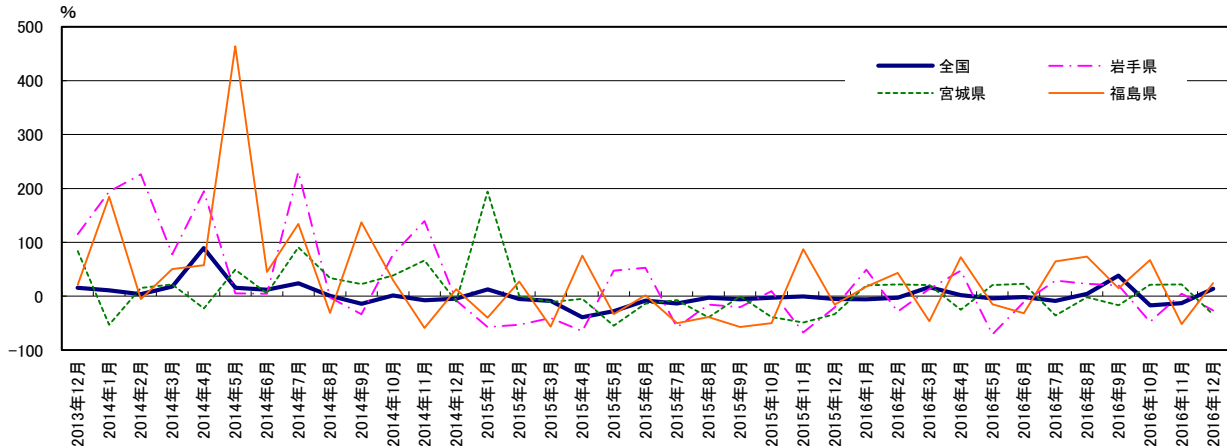
前年同月比%				
全国	岩手県	宮城県	福島県	
15.5	115.1	83.7	21.4	
10.9	193.8	-53.0	184.5	
4.0	226.3	15.5	-5.6	
18.2	77.5	21.9	50.2	
89.0	194.4	-22.8	57.6	
15.4	5.3	49.1	463.8	
11.8	4.8	5.3	45.1	
24.1	230.9	90.8	134.2	
0.5	-2.7	33.7	-30.8	
-14.2	-33.7	22.4	137.1	
1.2	77.5	38.4	29.8	
-7.3	139.3	66.7	-59.1	
-4.8	-7.9	-9.9	12.9	
12.6	-57.0	194.3	-40.2	
-5.0	-53.2	0.3	27.2	
-8.7	-40.5	-10.9	-56.6	
-39.2	-65.2	-5.2	75.5	
-27.9	47.4	-54.8	-33.6	
-8.1	52.5	-14.0	1.6	
-13.5	-58.1	-7.1	-50.2	
-2.9	-15.5	-39.3	-38.6	
-5.6	-20.5	0.0	-57.1	
-3.0	9.4	-38.7	-49.9	
-0.6	-67.5	-48.9	87.2	
-5.3	-20.9	-33.5	-15.3	
-5.9	49.2	19.9	17.4	
-2.8	-29.0	22.0	43.3	
16.8	13.7	20.8	-46.6	
2.0	47.6	-25.1	72.1	
-3.9	-70.7	20.6	-15.2	
-1.6	-11.1	23.1	-31.7	
-8.7	28.7	-35.7	64.5	
4.2	23.1	-2.1	73.5	
37.9	19.9	-16.8	14.7	
-17.1	-47.4	21.3	66.9	
-12.8	4.8	22.0	-52.1	
13.5	-26.1	-34.0	24.3	

資料:国土交通省「建設工事受注動態統計調査(全国:総受注額、岩手・宮城・福島:1件500万円以上の工事)」

(注)2013年4月値より推計方法が変更されているのでご留意されたい。2013年4月からの前年同月比は新推計方法で再集計された前年同月値から算出している。



グラフ1:受注額



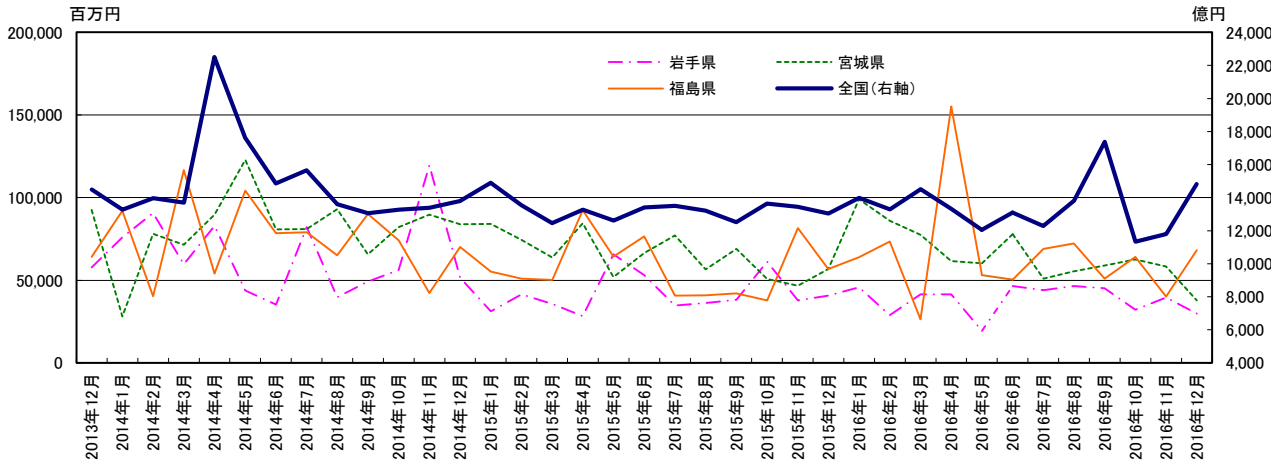
グラフ2:前年同月比

東北3県 公共機関からの受注工事(季節調整値)

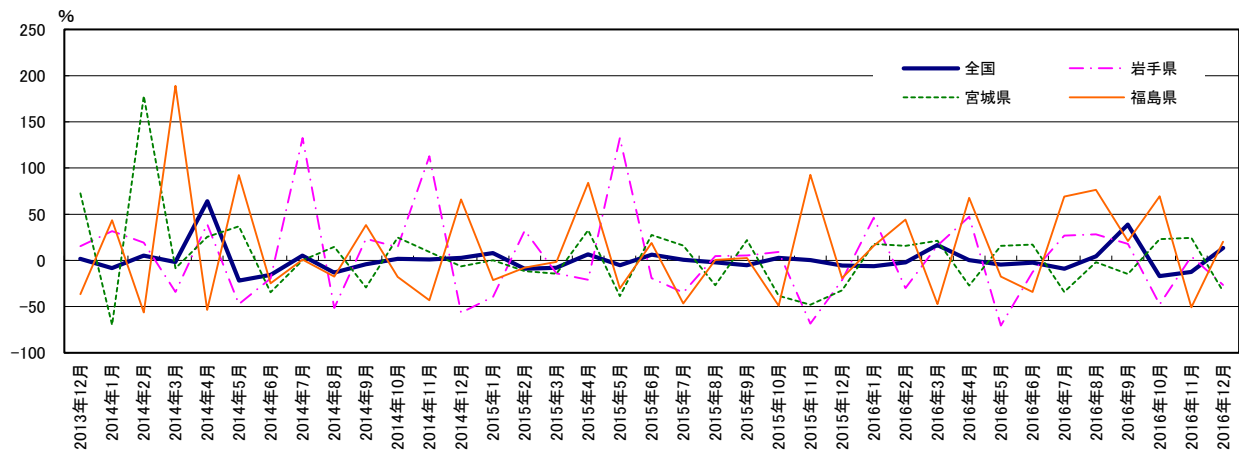
	単位:億円			単位:百万円
	全国(右軸)	岩手県	宮城県	福島県
2013年12月	14,492	57,743	92,557	64,192
2014年1月	13,280	76,046	28,078	92,043
2014年2月	13,961	90,639	78,048	40,345
2014年3月	13,699	59,619	71,476	116,566
2014年4月	22,502	83,018	89,777	54,165
2014年5月	17,627	43,830	122,922	104,166
2014年6月	14,865	35,296	80,767	78,424
2014年7月	15,663	82,086	81,064	79,004
2014年8月	13,603	39,824	93,045	65,159
2014年9月	13,057	49,151	65,780	90,188
2014年10月	13,273	56,145	82,173	74,254
2014年11月	13,395	119,494	89,671	42,297
2014年12月	13,786	51,651	83,990	70,199
2015年1月	14,901	31,290	84,024	55,265
2015年2月	13,541	41,414	74,345	50,962
2015年3月	12,462	35,680	63,753	50,228
2015年4月	13,273	28,239	84,555	92,429
2015年5月	12,605	65,623	52,032	64,326
2015年6月	13,408	53,076	66,412	76,469
2015年7月	13,505	34,668	77,142	40,750
2015年8月	13,217	36,252	56,579	41,003
2015年9月	12,515	38,245	69,015	42,127
2015年10月	13,647	61,330	50,874	37,908
2015年11月	13,448	37,841	46,763	81,544
2015年12月	13,038	40,676	56,740	56,712
2016年1月	13,995	45,820	99,012	64,000
2016年2月	13,285	28,958	86,126	73,395
2016年3月	14,518	41,474	77,455	26,412
2016年4月	13,337	41,575	61,584	155,127
2016年5月	12,053	19,340	60,261	53,183
2016年6月	13,092	46,437	77,836	50,324
2016年7月	12,279	43,979	50,937	68,949
2016年8月	13,817	46,550	55,456	72,381
2016年9月	17,384	45,140	58,930	50,995
2016年10月	11,339	32,166	62,532	64,199
2016年11月	11,796	39,521	58,255	40,129
2016年12月	14,821	29,961	37,845	68,240

	前月比%			
	全国	岩手県	宮城県	福島県
	1.6	15.3	72.7	-36.5
	-8.4	31.7	-69.7	43.4
	5.1	19.2	178.0	-56.2
	-1.9	-34.2	-8.4	188.9
	64.3	39.2	25.6	-53.5
	-21.7	-47.2	36.9	92.3
	-15.7	-19.5	-34.3	-24.7
	5.4	132.6	0.4	0.7
	-13.2	-51.5	14.8	-17.5
	-4.0	23.4	-29.3	38.4
	1.7	14.2	24.9	-17.7
	0.9	112.8	9.1	-43.0
	2.9	-56.8	-6.3	66.0
	8.1	-39.4	0.0	-21.3
	-9.1	32.4	-11.5	-7.8
	-8.0	-13.8	-14.2	-1.4
	6.5	-20.9	32.6	84.0
	-5.0	132.4	-38.5	-30.4
	6.4	-19.1	27.6	18.9
	0.7	-34.7	16.2	-46.7
	-2.1	4.6	-26.7	0.6
	-5.3	5.5	22.0	2.7
	2.8	9.2	-38.1	-48.9
	0.4	-68.3	-47.9	92.8
	-5.4	-21.2	-32.4	-19.2
	-6.1	46.4	17.8	15.8
	-1.9	-30.1	15.8	44.0
	16.5	16.2	21.5	-47.4
	0.5	47.2	-27.2	67.8
	-4.4	-70.5	15.8	-17.3
	-2.4	-12.5	17.2	-34.2
	-9.1	26.9	-34.0	69.2
	4.5	28.4	-2.0	76.5
	38.9	18.0	-14.6	21.1
	-16.9	-47.6	22.9	69.4
	-12.3	4.4	24.6	-50.8
	13.7	-26.3	-33.3	20.3

資料:国土交通省「建設工事受注動態統計調査(全国:総受注額、岩手・宮城・福島:1件500万円以上の工事)」のデータを元に作成
 (注)2013年4月値より推計方法が変更されているので留意されたい(2013年4月の前月比は参考値)。



グラフ1: 受注額



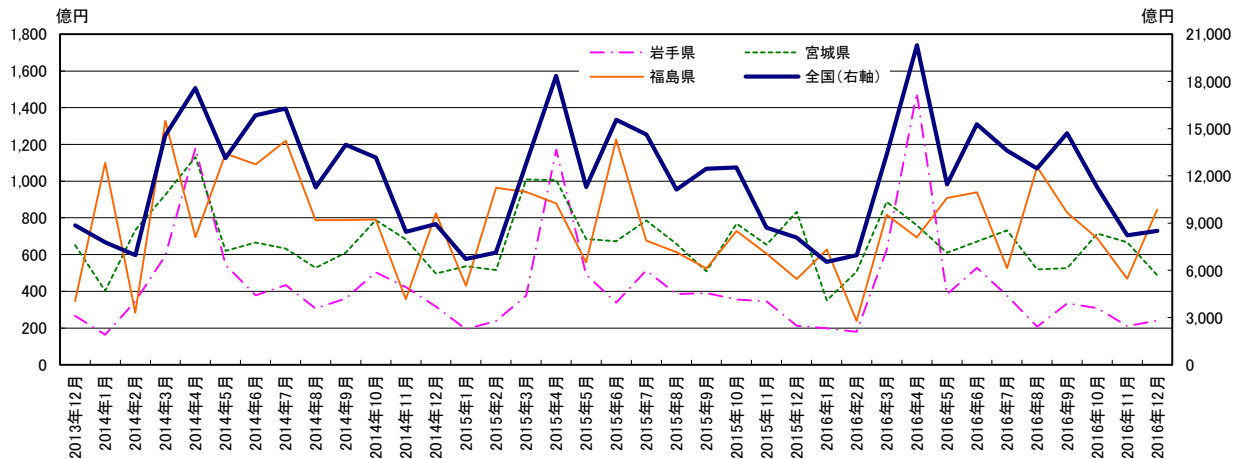
グラフ2: 前月比

東北3県 公共工事請負金額

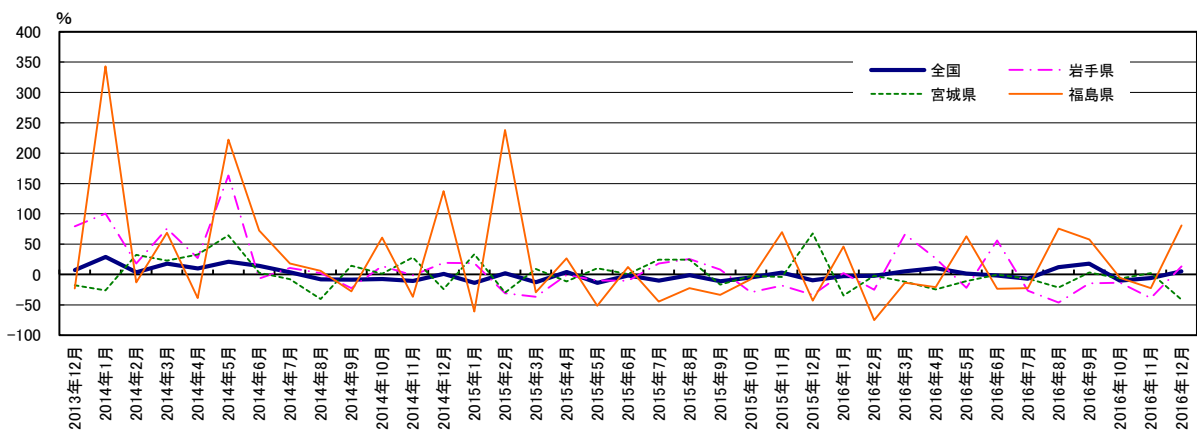
	単位:億円			
	全国(右軸)	岩手県	宮城県	福島県
2013年12月	8,860	267	652	347
2014年1月	7,776	163	402	1,099
2014年2月	6,959	345	734	285
2014年3月	14,568	595	926	1,327
2014年4月	17,583	1,179	1,131	695
2014年5月	13,126	544	621	1,150
2014年6月	15,855	378	666	1,092
2014年7月	16,273	434	632	1,220
2014年8月	11,276	306	529	788
2014年9月	13,984	361	609	788
2014年10月	13,161	503	787	790
2014年11月	8,437	423	682	356
2014年12月	8,944	318	496	824
2015年1月	6,708	193	537	430
2015年2月	7,122	238	515	963
2015年3月	12,755	376	1,010	941
2015年4月	18,361	1,170	1,005	879
2015年5月	11,294	491	685	557
2015年6月	15,564	338	672	1,226
2015年7月	14,632	514	786	676
2015年8月	11,132	386	659	613
2015年9月	12,461	391	508	525
2015年10月	12,530	356	768	729
2015年11月	8,720	345	654	605
2015年12月	8,086	212	832	467
2016年1月	6,535	198	350	628
2016年2月	6,968	179	506	239
2016年3月	13,395	625	887	817
2016年4月	20,301	1,481	759	693
2016年5月	11,453	382	609	909
2016年6月	15,278	528	670	939
2016年7月	13,618	376	733	526
2016年8月	12,473	208	519	1,077
2016年9月	14,716	334	526	828
2016年10月	11,273	309	715	689
2016年11月	8,220	210	668	469
2016年12月	8,514	240	488	845

	前年同月比%			
	全国	岩手県	宮城県	福島県
2013年12月	7.5	79.3	-17.6	-23.0
2014年1月	28.8	100.4	-26.0	343.0
2014年2月	3.7	18.4	32.7	-12.9
2014年3月	18.1	75.9	23.1	69.1
2014年4月	10.0	26.9	32.9	-38.8
2014年5月	21.1	163.3	64.8	222.2
2014年6月	14.3	-6.4	3.1	72.7
2014年7月	3.5	10.8	-7.6	18.3
2014年8月	-8.1	2.2	-40.4	6.1
2014年9月	-8.2	-22.6	14.4	-27.8
2014年10月	-7.4	13.9	1.1	61.1
2014年11月	-10.4	-1.1	28.3	-36.6
2014年12月	1.0	19.1	-23.9	137.5
2015年1月	-13.7	18.6	33.5	-60.9
2015年2月	2.3	-31.1	-29.8	238.4
2015年3月	-12.4	-36.8	9.0	-29.1
2015年4月	4.4	-0.8	-11.1	26.5
2015年5月	-14.0	-9.7	10.4	-51.6
2015年6月	-1.8	-10.4	0.9	12.3
2015年7月	-10.1	18.4	24.5	-44.6
2015年8月	-1.3	25.8	24.7	-22.3
2015年9月	-10.9	8.4	-16.5	-33.4
2015年10月	-4.8	-29.2	-2.4	-7.8
2015年11月	3.3	-18.4	-4.2	69.8
2015年12月	-9.6	-33.4	67.7	-43.2
2016年1月	-2.6	2.4	-34.8	46.0
2016年2月	-2.2	-24.9	-1.7	-75.2
2016年3月	5.0	66.4	-12.1	-13.2
2016年4月	10.6	26.5	-24.4	-21.1
2016年5月	1.4	-22.1	-11.1	63.2
2016年6月	-1.8	56.1	-0.2	-23.4
2016年7月	-6.9	-26.8	-6.8	-22.2
2016年8月	12.0	-46.1	-21.2	75.7
2016年9月	18.1	-14.7	3.5	57.6
2016年10月	-10.0	-13.3	-6.9	-5.5
2016年11月	-5.7	-39.1	2.2	-22.5
2016年12月	5.3	13.4	-41.3	80.9

資料: 東日本建設業保証㈱



グラフ1: 請負金額



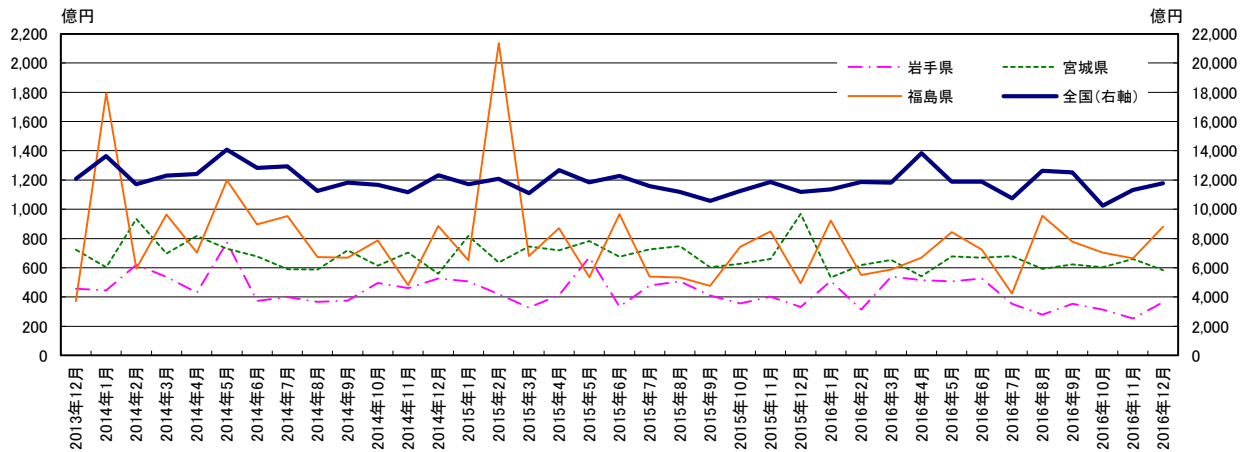
グラフ2: 前年同月比

東北3県 公共工事請負金額（季節調整値）

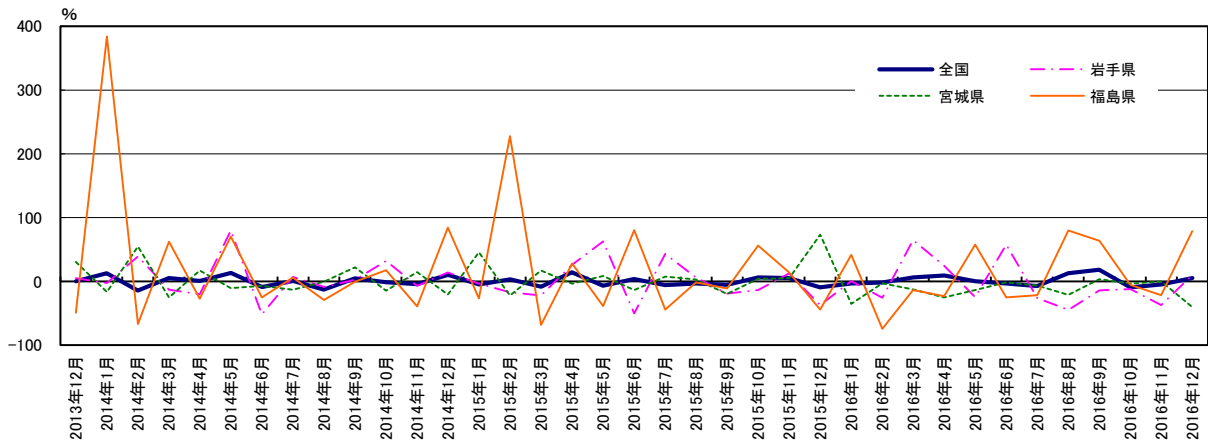
	単位:億円			
	全国(右軸)	岩手県	宮城県	福島県
2013年12月	12,092	456	724	371
2014年1月	13,638	445	603	1,793
2014年2月	11,705	620	933	594
2014年3月	12,309	538	698	965
2014年4月	12,417	430	817	704
2014年5月	14,084	773	730	1,197
2014年6月	12,827	373	678	896
2014年7月	12,939	399	590	952
2014年8月	11,261	366	588	674
2014年9月	11,815	374	718	669
2014年10月	11,659	495	614	788
2014年11月	11,161	460	704	480
2014年12月	12,333	526	560	886
2015年1月	11,718	507	817	652
2015年2月	12,090	420	636	2,136
2015年3月	11,093	327	745	679
2015年4月	12,679	412	720	869
2015年5月	11,852	670	782	536
2015年6月	12,272	334	676	966
2015年7月	11,587	479	726	540
2015年8月	11,186	507	748	532
2015年9月	10,581	411	603	475
2015年10月	11,255	356	627	743
2015年11月	11,871	401	660	848
2015年12月	11,181	331	969	493
2016年1月	11,367	509	532	923
2016年2月	11,863	313	619	550
2016年3月	11,816	539	653	588
2016年4月	13,829	515	541	669
2016年5月	11,893	506	677	844
2016年6月	11,878	526	668	723
2016年7月	10,747	353	679	424
2016年8月	12,633	280	592	957
2016年9月	12,526	354	623	777
2016年10月	10,237	313	604	704
2016年11月	11,322	252	660	664
2016年12月	11,781	364	583	882

	前月比%			
	全国	岩手県	宮城県	福島県
	0.4	5.3	30.8	-49.3
	12.8	-2.4	-16.8	383.9
	-14.2	39.4	54.7	-66.9
	5.2	-13.2	-25.2	62.4
	0.9	-20.1	17.0	-27.0
	13.4	80.0	-10.7	70.0
	-8.9	-51.8	-7.1	-25.2
	0.9	7.0	-13.0	6.3
	-13.0	-8.3	-0.3	-29.2
	4.9	2.4	22.2	-0.6
	-1.3	32.2	-14.6	17.6
	-4.3	-7.0	14.8	-39.0
	10.5	14.2	-20.5	84.5
	-5.0	-3.5	45.9	-26.4
	3.2	-17.2	-22.1	227.7
	-8.2	-22.1	17.1	-68.2
	14.3	26.0	-3.4	28.0
	-6.5	62.6	8.6	-38.4
	3.6	-50.2	-13.5	80.3
	-5.6	43.2	7.4	-44.1
	-3.5	5.9	3.0	-1.4
	-5.4	-18.9	-19.4	-10.8
	6.4	-13.4	4.0	56.4
	5.5	12.6	5.2	14.1
	-9.3	-37.1	73.1	-44.3
	-3.0	0.4	-34.9	41.6
	-1.9	-25.4	-2.7	-74.2
	6.5	64.6	-12.4	-13.5
	9.1	24.9	-24.8	-23.1
	0.4	-24.5	-13.5	57.6
	-3.2	57.5	-1.2	-25.2
	-7.2	-26.3	-6.5	-21.4
	12.9	-44.8	-20.9	79.7
	18.4	-13.9	3.3	63.6
	-9.0	-12.0	-3.7	-5.3
	-4.6	-37.2	0.1	-21.7
	5.4	10.1	-39.9	78.7

資料: 東日本建設業保証協会のデータを元に作成



グラフ1: 請負金額



グラフ2: 前月比