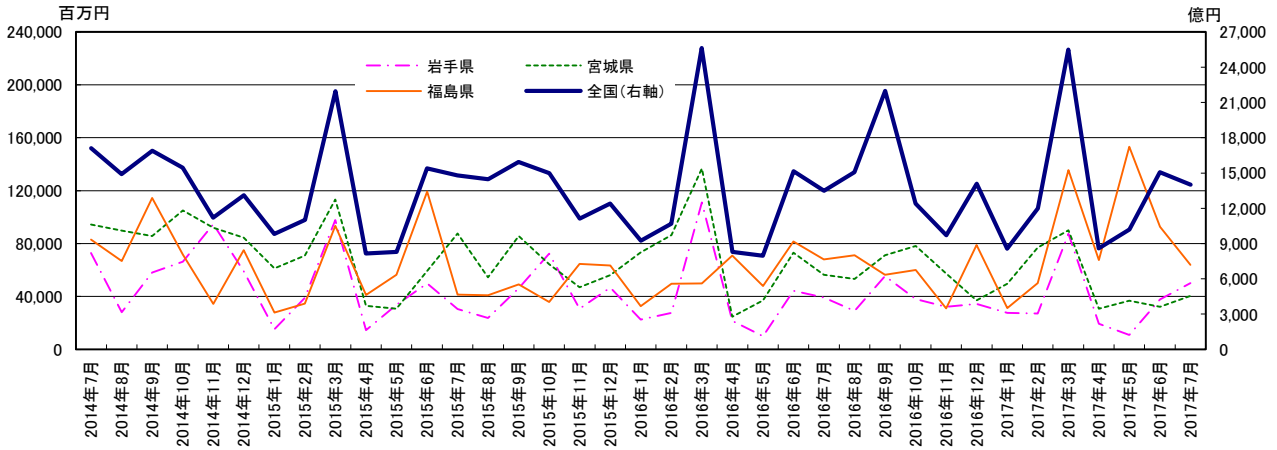


東北3県 公共機関からの受注工事

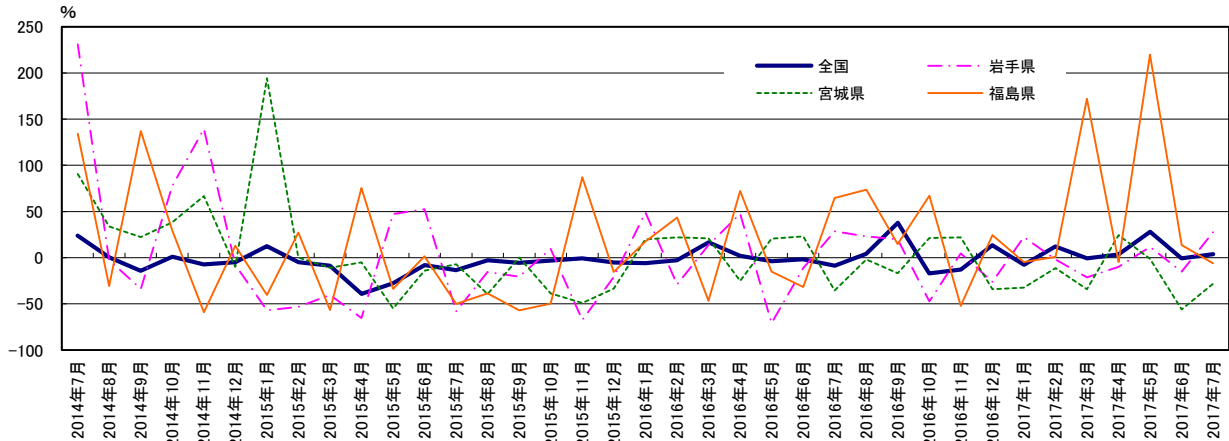
	単位:億円		単位:百万円			前年同月比%			
	全国(右軸)	岩手県	宮城県	福島県	全国	岩手県	宮城県	福島県	
2014年7月	17,097	72,852	94,373	83,121	24.1		230.9	90.8	134.2
2014年8月	14,897	28,044	89,766	66,834	0.5		-2.7	33.7	-30.8
2014年9月	16,887	58,192	85,621	114,529	-14.2		-33.7	22.4	137.1
2014年10月	15,444	66,224	105,092	71,634	1.2		77.5	38.4	29.8
2014年11月	11,195	94,673	92,076	34,480	-7.3		139.3	66.7	-59.1
2014年12月	13,095	59,001	84,567	75,021	-4.8		-7.9	-9.9	12.9
2015年1月	9,821	15,161	61,205	27,913	12.6		-57.0	194.3	-40.2
2015年2月	11,005	38,963	70,900	34,648	-5.0		-53.2	0.3	27.2
2015年3月	21,949	97,681	113,222	93,339	-8.7		-40.5	-10.9	-56.6
2015年4月	8,142	14,591	32,903	41,227	-39.2		-65.2	-5.2	75.5
2015年5月	8,283	33,668	30,807	56,472	-27.9		47.4	-54.8	-33.6
2015年6月	15,398	49,917	59,313	119,354	-8.1		52.5	-14.0	1.6
2015年7月	14,784	30,553	87,644	41,377	-13.5		-58.1	-7.1	-50.2
2015年8月	14,470	23,692	54,466	41,008	-2.9		-15.5	-39.3	-38.6
2015年9月	15,939	46,256	85,630	49,112	-5.6		-20.5	0.0	-57.1
2015年10月	14,976	72,420	64,425	35,904	-3.0		9.4	-38.7	-49.9
2015年11月	11,127	30,787	47,056	64,530	-0.6		-67.5	-48.9	87.2
2015年12月	12,407	46,646	56,214	63,526	-5.3		-20.9	-33.5	-15.3
2016年1月	9,243	22,617	73,391	32,779	-5.9		49.2	19.9	17.4
2016年2月	10,697	27,678	86,507	49,666	-2.8		-29.0	22.0	43.3
2016年3月	25,629	111,049	136,808	49,856	16.8		13.7	20.8	-46.6
2016年4月	8,301	21,538	24,640	70,972	2.0		47.6	-25.1	72.1
2016年5月	7,960	9,849	37,139	47,895	-3.9		-70.7	20.6	-15.2
2016年6月	15,154	44,370	73,009	81,562	-1.6		-11.1	23.1	-31.7
2016年7月	13,492	39,329	56,390	68,062	-8.7		28.7	-35.7	64.5
2016年8月	15,072	29,168	53,345	71,162	4.2		23.1	-2.1	73.5
2016年9月	21,986	55,478	71,204	56,329	37.9		19.9	-16.8	14.7
2016年10月	12,413	38,068	78,164	59,923	-17.1		-47.4	21.3	66.9
2016年11月	9,707	32,263	57,386	30,935	-12.8		4.8	22.0	-52.1
2016年12月	14,087	34,481	37,089	78,974	13.5		-26.1	-34.0	24.3
2017年1月	8,553	27,637	49,537	31,208	-7.5		22.2	-32.5	-4.8
2017年2月	11,988	27,134	76,907	50,016	12.1		-2.0	-11.1	0.7
2017年3月	25,490	87,288	89,989	135,558	-0.5		-21.4	-34.2	171.9
2017年4月	8,583	19,446	30,669	67,595	3.4		-9.7	24.5	-4.8
2017年5月	10,206	10,985	36,688	153,284	28.2		11.5	-1.2	220.0
2017年6月	15,074	37,679	32,219	92,754	-0.5		-15.1	-55.9	13.7
2017年7月	14,004	50,166	40,411	63,937	3.8		27.6	-28.3	-6.1

資料:国土交通省「建設工事受注動態統計調査(全国:総受注額、岩手・宮城・福島:1件500万円以上の工事)」

(注)2013年4月値より推計方法が変更されているのでご留意されたい。2013年4月からの前年同月比は新推計方法で再集計された前年同月値から算出している。



グラフ1:受注額

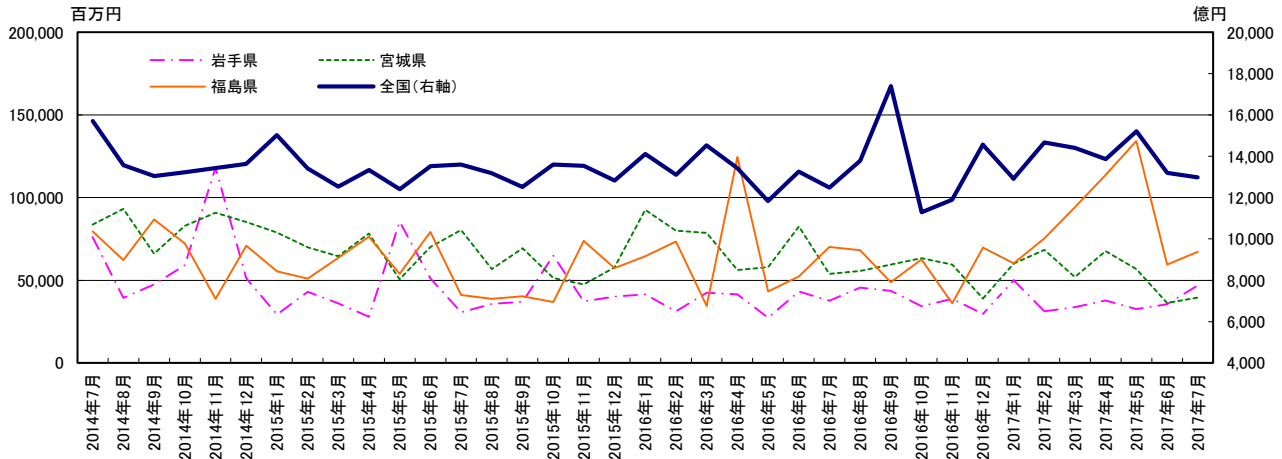


グラフ2:前年同月比

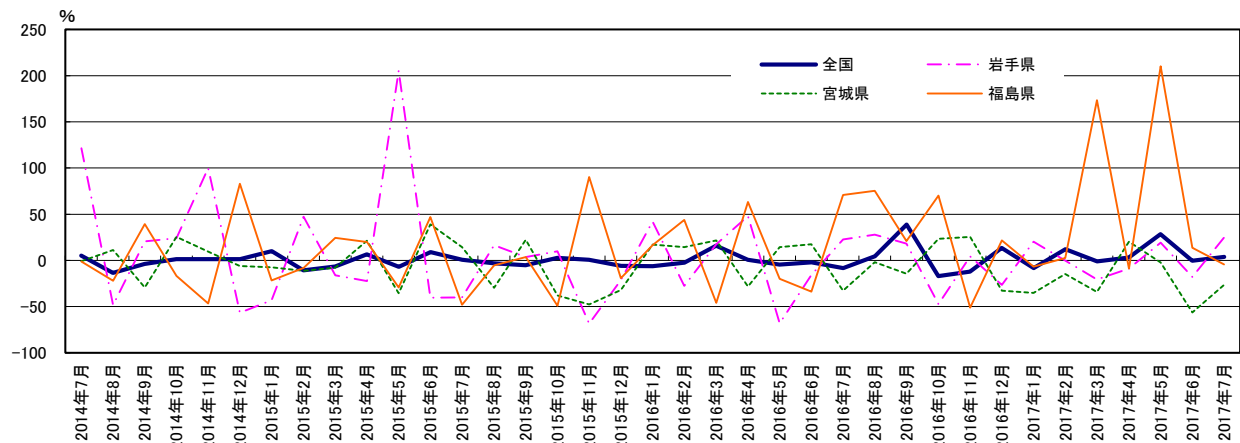
東北3県 公共機関からの受注工事(季節調整値)

	単位:億円			単位:百万円			前月比%			
	全国(右軸)	岩手県	宮城県	岩手県	宮城県	福島県	全国	岩手県	宮城県	福島県
2014年7月	15,715	76,076	83,726	76,076	83,726	79,672	5.3	121.3	-0.8	-1.0
2014年8月	13,573	39,387	93,267	39,387	93,267	62,266	-13.6	-48.2	11.4	-21.8
2014年9月	13,050	47,559	66,015	47,559	66,015	86,832	-3.9	20.7	-29.2	39.5
2014年10月	13,231	59,052	82,861	59,052	82,861	72,316	1.4	24.2	25.5	-16.7
2014年11月	13,438	118,173	90,828	118,173	90,828	38,734	1.6	100.1	9.6	-46.4
2014年12月	13,640	51,216	85,261	51,216	85,261	70,888	1.5	-56.7	-6.1	83.0
2015年1月	15,020	29,203	78,960	29,203	78,960	55,464	10.1	-43.0	-7.4	-21.8
2015年2月	13,413	43,000	69,956	43,000	69,956	51,031	-10.7	47.2	-11.4	-8.0
2015年3月	12,525	36,095	64,551	36,095	64,551	63,564	-6.6	-16.1	-7.7	24.6
2015年4月	13,335	28,030	78,370	28,030	78,370	76,279	6.5	-22.3	21.4	20.0
2015年5月	12,407	85,531	50,539	85,531	50,539	53,942	-7.0	205.1	-35.5	-29.3
2015年6月	13,531	51,164	70,177	51,164	70,177	79,235	9.1	-40.2	38.9	46.9
2015年7月	13,608	30,644	80,367	30,644	80,367	41,126	0.6	-40.1	14.5	-48.1
2015年8月	13,181	35,678	56,697	35,678	56,697	38,880	-3.1	16.4	-29.5	-5.5
2015年9月	12,521	36,960	69,316	36,960	69,316	40,336	-5.0	3.6	22.3	3.7
2015年10月	13,599	64,830	51,360	64,830	51,360	36,793	2.8	9.8	-38.0	-49.1
2015年11月	13,544	37,243	47,478	37,243	47,478	73,739	0.8	-68.5	-47.7	90.4
2015年12月	12,831	40,228	57,832	40,228	57,832	57,379	-5.9	-21.5	-32.2	-19.1
2016年1月	14,113	41,531	92,611	41,531	92,611	64,530	-6.0	42.2	17.3	16.3
2016年2月	13,101	31,225	80,072	31,225	80,072	73,461	-2.3	-27.4	14.5	44.0
2016年3月	14,530	42,378	78,622	42,378	78,622	34,449	16.0	17.4	21.8	-45.8
2016年4月	13,429	41,501	56,298	41,501	56,298	124,580	0.7	48.1	-28.2	63.3
2016年5月	11,834	27,265	57,892	27,265	57,892	43,294	-4.6	-68.1	14.6	-19.7
2016年6月	13,261	43,169	82,579	43,169	82,579	52,390	-2.0	-15.6	17.7	-33.9
2016年7月	12,485	37,607	53,954	37,607	53,954	70,200	-8.3	22.7	-32.9	70.7
2016年8月	13,780	45,642	55,699	45,642	55,699	68,249	4.5	27.9	-1.8	75.5
2016年9月	17,394	43,697	59,444	43,697	59,444	48,813	38.9	18.2	-14.2	21.0
2016年10月	11,294	34,271	63,440	34,271	63,440	62,552	-17.0	-47.1	23.5	70.0
2016年11月	11,892	38,839	59,552	38,839	59,552	36,034	-12.2	4.3	25.4	-51.1
2016年12月	14,557	29,599	38,915	29,599	38,915	69,739	13.5	-26.4	-32.7	21.5
2017年1月	12,923	50,023	60,130	50,023	60,130	60,288	-8.4	20.4	-35.1	-6.6
2017年2月	14,678	31,152	68,357	31,152	68,357	75,399	12.0	-0.2	-14.6	2.6
2017年3月	14,402	33,652	51,862	33,652	51,862	94,186	-0.9	-20.6	-34.0	173.4
2017年4月	13,867	37,790	67,708	37,790	67,708	113,644	3.3	-8.9	20.3	-8.8
2017年5月	15,215	32,525	56,699	32,525	56,699	134,202	28.6	19.3	-2.1	210.0
2017年6月	13,199	35,418	36,201	35,418	36,201	59,502	-0.5	-18.0	-56.2	13.6
2017年7月	12,984	46,888	39,627	46,888	39,627	67,225	4.0	24.7	-26.6	-4.2

資料:国土交通省「建設工事受注動態統計調査(全国:総受注額、岩手・宮城・福島:1件500万円以上の工事)」のデータを元に作成
 (注)2013年4月値より推計方法が変更されているので留意されたい(2013年4月の前月比は参考値)。



グラフ1: 受注額



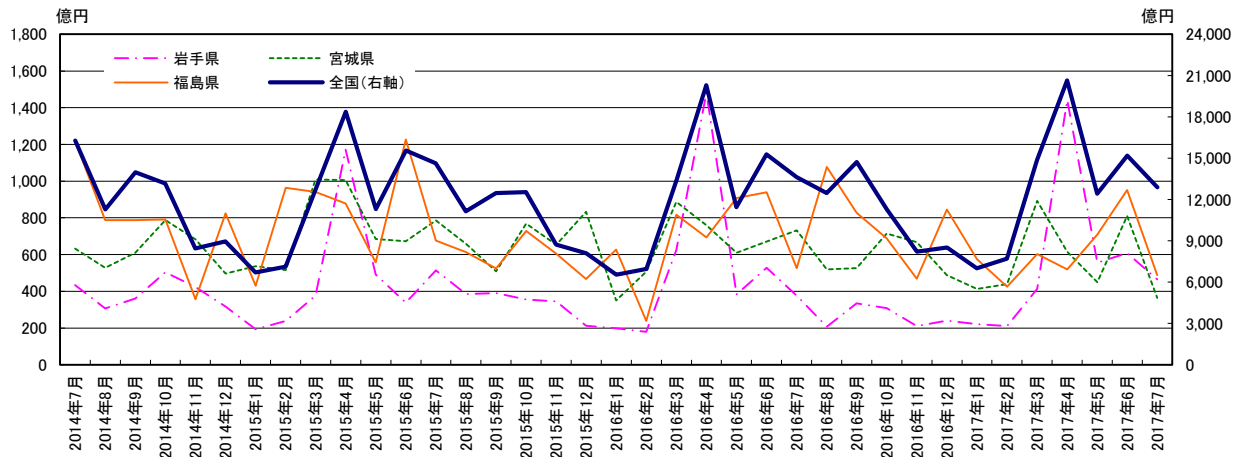
グラフ2: 前月比

東北3県 公共工事請負金額

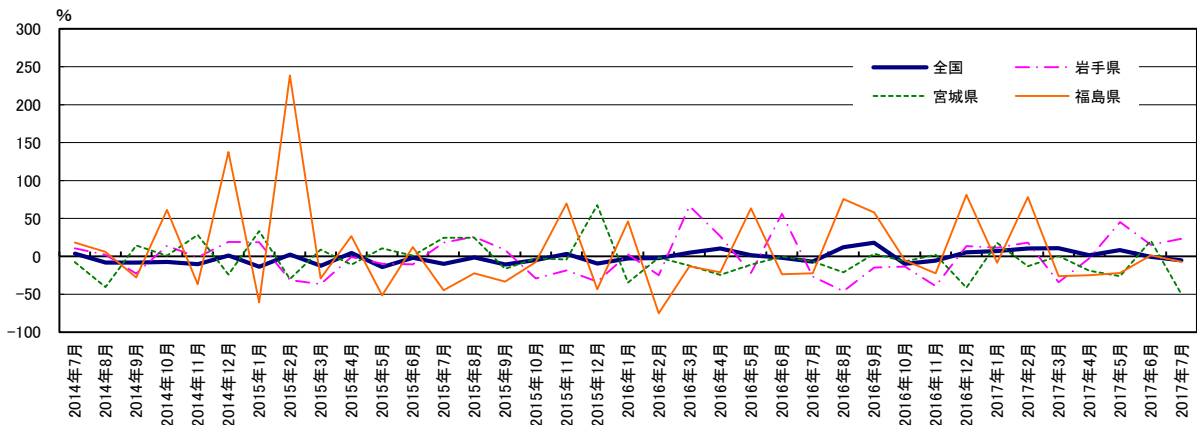
	単位:億円			
	全国(右軸)	岩手県	宮城県	福島県
2014年7月	16,273	434	632	1,220
2014年8月	11,276	306	529	788
2014年9月	13,984	361	609	788
2014年10月	13,161	503	787	790
2014年11月	8,437	423	682	356
2014年12月	8,944	318	496	824
2015年1月	6,708	193	537	430
2015年2月	7,122	238	515	963
2015年3月	12,755	376	1,010	941
2015年4月	18,361	1,170	1,005	879
2015年5月	11,294	491	685	557
2015年6月	15,564	338	672	1,226
2015年7月	14,632	514	786	676
2015年8月	11,132	386	659	613
2015年9月	12,461	391	508	525
2015年10月	12,530	356	768	729
2015年11月	8,720	345	654	605
2015年12月	8,086	212	832	467
2016年1月	6,535	198	350	628
2016年2月	6,968	179	506	239
2016年3月	13,395	625	887	817
2016年4月	20,301	1,481	759	693
2016年5月	11,453	382	609	909
2016年6月	15,278	528	670	939
2016年7月	13,618	376	733	526
2016年8月	12,473	208	519	1,077
2016年9月	14,716	334	526	828
2016年10月	11,273	309	715	689
2016年11月	8,220	210	668	469
2016年12月	8,514	240	488	845
2017年1月	6,997	220	413	575
2017年2月	7,693	211	439	426
2017年3月	14,859	413	891	603
2017年4月	20,646	1,442	615	519
2017年5月	12,421	556	450	709
2017年6月	15,185	608	810	951
2017年7月	12,888	464	363	488

	前年同月比%			
	全国	岩手県	宮城県	福島県
	3.5	10.8	-7.6	18.3
	-8.1	2.2	-40.4	6.1
	-8.2	-22.6	14.4	-27.8
	-7.4	13.9	1.1	61.1
	-10.4	-1.1	28.3	-36.6
	1.0	19.1	-23.9	137.5
	-13.7	18.6	33.5	-60.9
	2.3	-31.1	-29.8	238.4
	-12.4	-36.8	9.0	-29.1
	4.4	-0.8	-11.1	26.5
	-14.0	-9.7	10.4	-51.6
	-1.8	-10.4	0.9	12.3
	-10.1	18.4	24.5	-44.6
	-1.3	25.8	24.7	-22.3
	-10.9	8.4	-16.5	-33.4
	-4.8	-29.2	-2.4	-7.8
	3.3	-18.4	-4.2	69.8
	-9.6	-33.4	67.7	-43.2
	-2.6	2.4	-34.8	46.0
	-2.2	-24.9	-1.7	-75.2
	5.0	66.4	-12.1	-13.2
	10.6	26.5	-24.4	-21.1
	1.4	-22.1	-11.1	63.2
	-1.8	56.1	-0.2	-23.4
	-6.9	-26.8	-6.8	-22.2
	12.0	-46.1	-21.2	75.7
	18.1	-14.7	3.5	57.6
	-10.0	-13.3	-6.9	-5.5
	-5.7	-39.1	2.2	-22.5
	5.3	13.4	-41.3	80.9
	7.1	11.5	17.8	-8.5
	10.4	18.3	-13.2	78.0
	10.9	-34.0	0.4	-26.2
	1.7	-2.7	-19.0	-25.1
	8.5	45.3	-26.1	-22.0
	-0.6	15.1	20.8	1.3
	-5.4	23.3	-50.4	-7.2

資料: 東日本建設業保証㈱



グラフ1: 請負金額



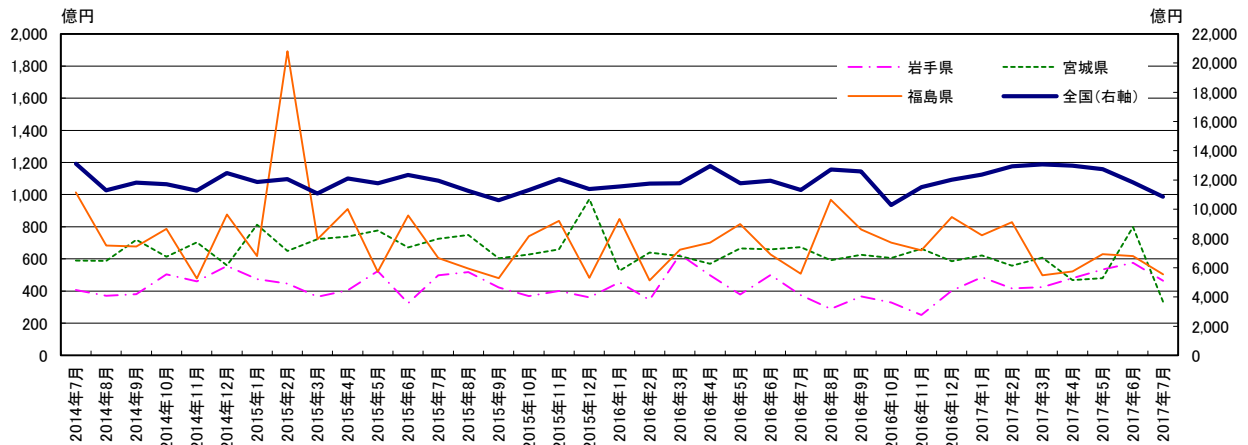
グラフ2: 前年同月比

東北3県 公共工事請負金額（季節調整値）

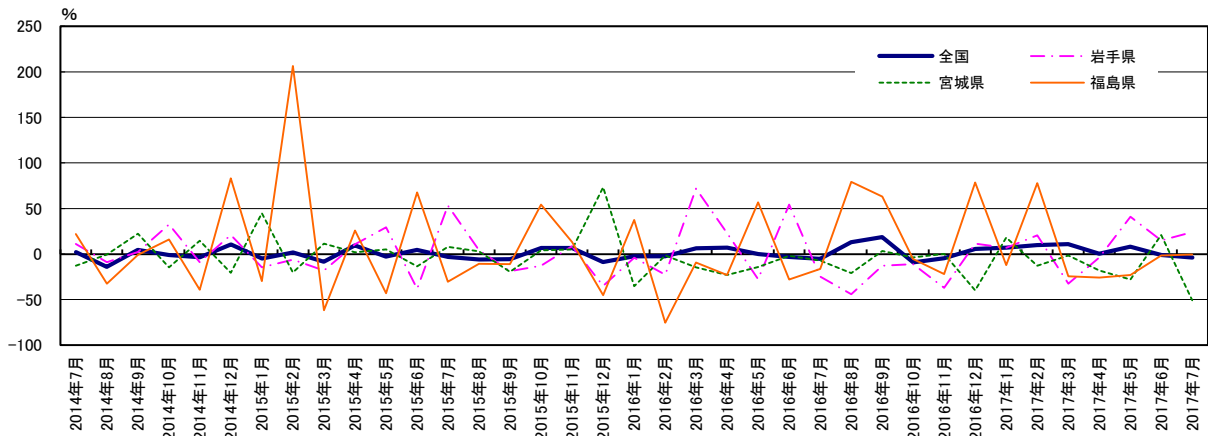
	単位:億円			
	全国(右軸)	岩手県	宮城県	福島県
2014年7月	13,123	408	589	1,014
2014年8月	11,291	372	587	684
2014年9月	11,814	381	719	678
2014年10月	11,702	505	614	786
2014年11月	11,280	460	704	478
2014年12月	12,488	557	561	876
2015年1月	11,859	475	812	617
2015年2月	12,070	446	649	1,891
2015年3月	11,071	366	724	724
2015年4月	12,107	405	739	911
2015年5月	11,774	524	776	520
2015年6月	12,336	325	672	872
2015年7月	11,941	498	726	606
2015年8月	11,241	519	749	540
2015年9月	10,611	422	604	480
2015年10月	11,308	369	629	740
2015年11月	12,053	400	661	838
2015年12月	11,385	362	973	482
2016年1月	11,567	456	527	848
2016年2月	11,763	345	640	466
2016年3月	11,769	629	619	657
2016年4月	12,950	499	570	702
2016年5月	11,771	379	666	816
2016年6月	11,962	501	660	627
2016年7月	11,313	374	674	508
2016年8月	12,714	290	593	969
2016年9月	12,579	368	625	784
2016年10月	10,288	329	606	702
2016年11月	11,511	252	663	655
2016年12月	12,019	404	586	861
2017年1月	12,370	486	621	746
2017年2月	12,941	417	558	829
2017年3月	13,076	424	609	498
2017年4月	12,988	481	468	522
2017年5月	12,742	535	481	629
2017年6月	11,843	577	798	617
2017年7月	10,868	465	333	505

	前月比%			
	全国	岩手県	宮城県	福島県
2014年7月	2.0	11.0	-12.8	22.0
2014年8月	-14.0	-8.9	-0.3	-32.6
2014年9月	4.6	2.5	22.4	-0.9
2014年10月	-1.0	32.7	-14.6	16.0
2014年11月	-3.6	-8.9	14.7	-39.2
2014年12月	10.7	20.9	-20.3	83.2
2015年1月	-5.0	-14.7	44.8	-29.6
2015年2月	1.8	-6.1	-20.1	206.6
2015年3月	-8.3	-18.0	11.6	-61.7
2015年4月	9.4	10.9	2.1	25.8
2015年5月	-2.8	29.3	5.0	-42.9
2015年6月	4.8	-38.1	-13.5	67.6
2015年7月	-3.2	53.3	8.1	-30.5
2015年8月	-5.9	4.3	3.1	-10.8
2015年9月	-5.6	-18.7	-19.3	-11.1
2015年10月	6.6	-12.7	4.0	54.2
2015年11月	6.6	8.6	5.1	13.1
2015年12月	-8.8	-35.0	73.4	-44.9
2016年1月	-2.5	-4.0	-35.2	37.4
2016年2月	-2.5	-22.6	-1.4	-75.4
2016年3月	6.3	72.0	-14.5	-9.3
2016年4月	7.0	23.1	-22.9	-22.9
2016年5月	-0.0	-27.6	-14.3	56.9
2016年6月	-3.0	54.4	-1.8	-28.0
2016年7月	-5.3	-24.8	-7.2	-16.2
2016年8月	13.1	-44.2	-20.8	79.3
2016年9月	18.5	-12.9	3.4	63.2
2016年10月	-9.0	-10.9	-3.6	-5.2
2016年11月	-4.5	-37.0	0.3	-21.9
2016年12月	5.6	11.5	-39.7	78.4
2017年1月	6.9	6.7	18.0	-12.0
2017年2月	10.0	20.7	-12.8	78.0
2017年3月	11.1	-32.5	-1.7	-24.2
2017年4月	0.3	-3.5	-17.9	-25.7
2017年5月	8.2	41.1	-27.7	-22.9
2017年6月	-1.0	15.1	21.0	-1.6
2017年7月	-3.9	24.1	-50.6	-0.6

資料: 東日本建設業保証協会のデータを元に作成



グラフ1: 請負金額



グラフ2: 前月比