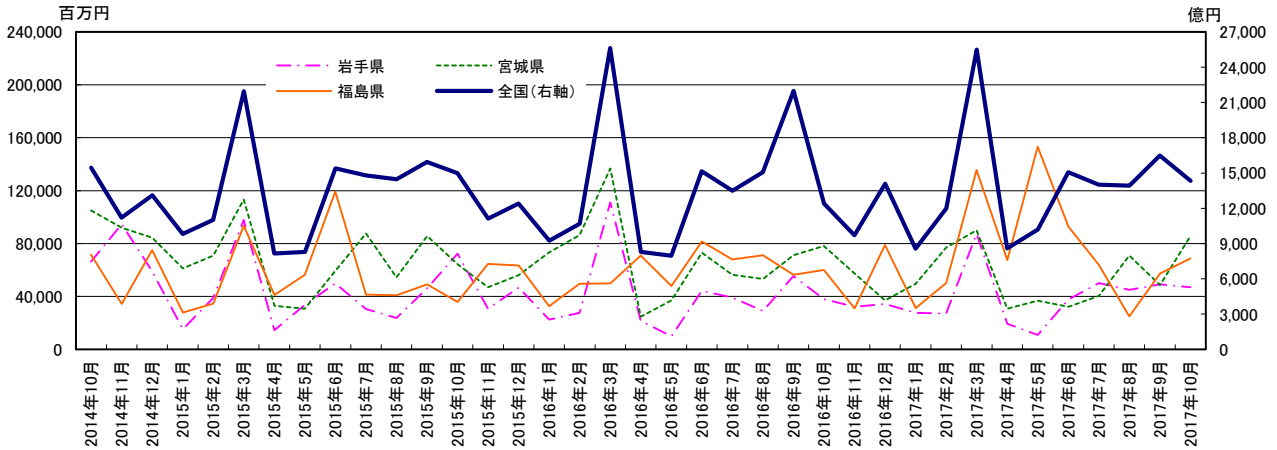


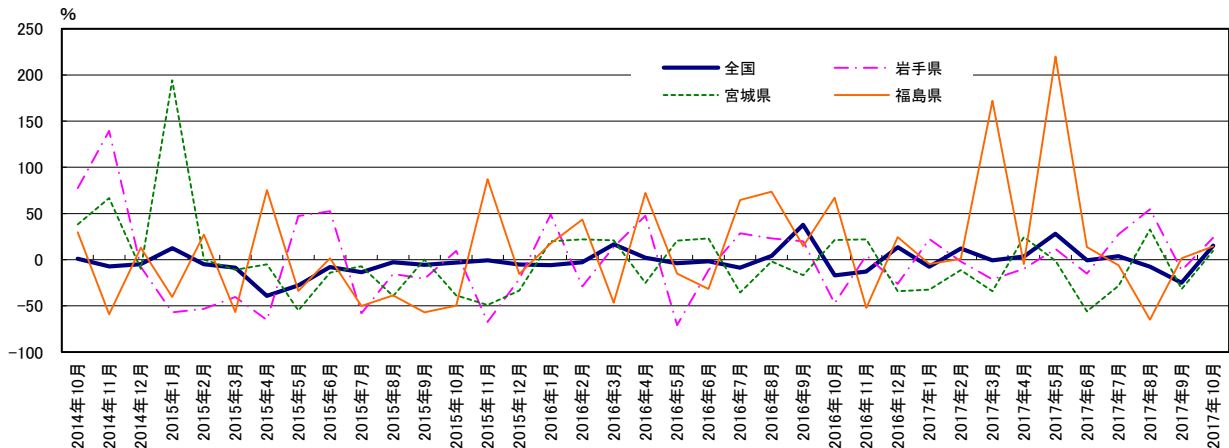
東北3県 公共機関からの受注工事

	単位:億円				単位:百万円				前年同月比%			
	全国(右軸)	岩手県	宮城県	福島県	全国(右軸)	岩手県	宮城県	福島県	全国(右軸)	岩手県	宮城県	福島県
2014年10月	15,444	66,224	105,092	71,634	1.2	77.5	38.4	29.8				
2014年11月	11,195	94,673	92,076	34,480	-7.3	139.3	66.7	-59.1				
2014年12月	13,095	59,001	84,567	75,021	-4.8	-7.9	-9.9	12.9				
2015年1月	9,821	15,161	61,205	27,913	12.6	-57.0	194.3	-40.2				
2015年2月	11,005	38,963	70,900	34,648	-5.0	-53.2	0.3	27.2				
2015年3月	21,949	97,681	113,222	93,339	-8.7	-40.5	-10.9	-56.6				
2015年4月	8,142	14,591	32,903	41,227	-39.2	-65.2	-5.2	75.5				
2015年5月	8,283	33,668	30,807	56,472	-27.9	47.4	-54.8	-33.6				
2015年6月	15,398	49,917	59,313	119,354	-8.1	52.5	-14.0	1.6				
2015年7月	14,784	30,553	87,644	41,377	-13.5	-58.1	-7.1	-50.2				
2015年8月	14,470	23,692	54,466	41,008	-2.9	-15.5	-39.3	-38.6				
2015年9月	15,939	46,256	85,630	49,112	-5.6	-20.5	0.0	-57.1				
2015年10月	14,976	72,420	64,425	35,904	-3.0	9.4	-38.7	-49.9				
2015年11月	11,127	30,787	47,056	64,530	-0.6	-67.5	-48.9	87.2				
2015年12月	12,407	46,646	56,214	63,526	-5.3	-20.9	-33.5	-15.3				
2016年1月	9,243	22,617	73,391	32,779	-5.9	49.2	19.9	17.4				
2016年2月	10,697	27,678	86,507	49,666	-2.8	-29.0	22.0	43.3				
2016年3月	25,629	111,049	136,808	49,856	16.8	13.7	20.8	-46.6				
2016年4月	8,301	21,538	24,640	70,972	2.0	47.6	-25.1	72.1				
2016年5月	7,960	9,849	37,139	47,895	-3.9	-70.7	20.6	-15.2				
2016年6月	15,154	44,370	73,009	81,562	-1.6	-11.1	23.1	-31.7				
2016年7月	13,492	39,329	56,390	68,062	-8.7	28.7	-35.7	64.5				
2016年8月	15,072	29,168	53,345	71,162	4.2	23.1	-2.1	73.5				
2016年9月	21,986	55,478	71,204	56,329	37.9	19.9	-16.8	14.7				
2016年10月	12,413	38,068	78,164	59,923	-17.1	-47.4	21.3	66.9				
2016年11月	9,707	32,263	57,386	30,935	-12.8	4.8	22.0	-52.1				
2016年12月	14,087	34,481	37,089	78,974	13.5	-26.1	-34.0	24.3				
2017年1月	8,553	27,637	49,537	31,208	-7.5	22.2	-32.5	-4.8				
2017年2月	11,988	27,134	76,907	50,016	12.1	-2.0	-11.1	0.7				
2017年3月	25,490	87,288	89,989	135,558	-0.5	-21.4	-34.2	171.9				
2017年4月	8,583	19,446	30,669	67,595	3.4	-9.7	24.5	-4.8				
2017年5月	10,206	10,985	36,688	153,284	28.2	11.5	-1.2	220.0				
2017年6月	15,074	37,679	32,219	92,754	-0.5	-15.1	-55.9	13.7				
2017年7月	14,004	50,166	40,411	63,937	3.8	27.6	-28.3	-6.1				
2017年8月	13,924	45,112	70,853	24,849	-7.6	54.7	32.8	-65.1				
2017年9月	16,494	49,028	48,613	57,265	-25.0	-11.6	-31.7	1.7				
2017年10月	14,322	47,060	85,555	68,635	15.4	23.6	9.5	14.5				

資料:国土交通省「建設工事受注動態統計調査(全国:総受注額、岩手・宮城・福島:1件500万円以上の工事)」
 (注)2013年4月値より推計方法が変更されているのでご留意されたい。2013年4月からの前年同月比は新推計方法で再集計された前年同月値から算出している。



グラフ1:受注額



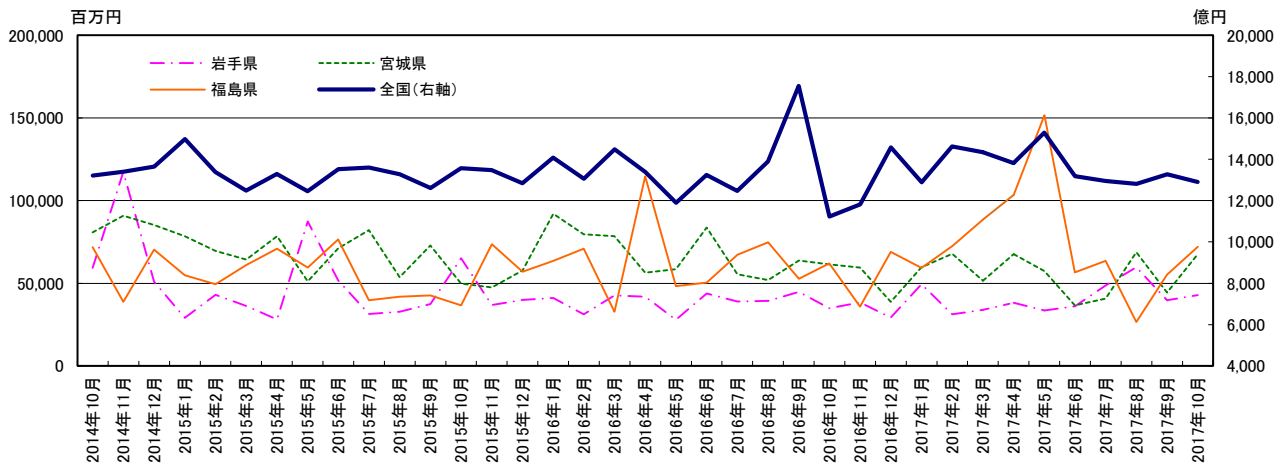
グラフ2:前年同月比

東北3県 公共機関からの受注工事(季節調整値)

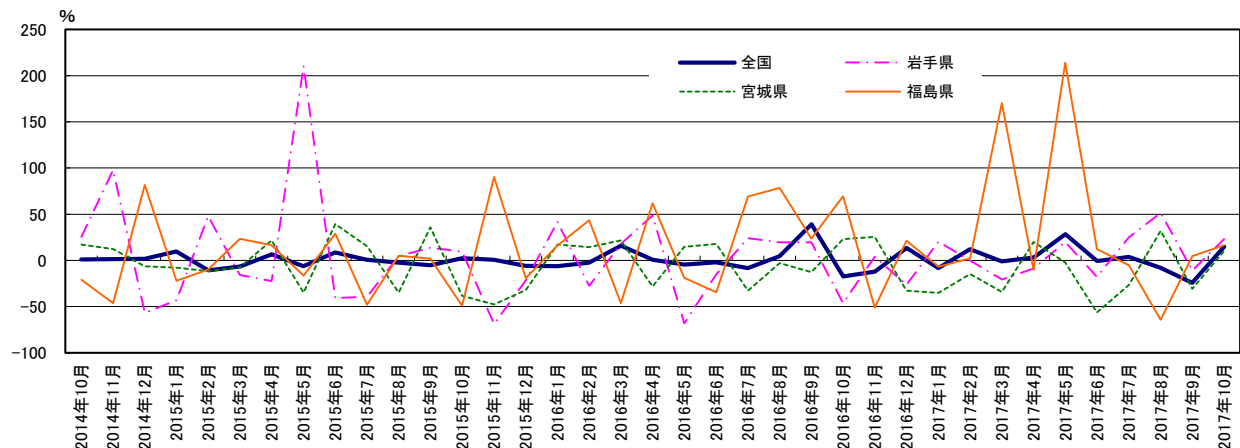
	単位:億円			単位:百万円
	全国(右軸)	岩手県	宮城県	福島県
2014年10月	13,220	59,340	80,787	71,963
2014年11月	13,397	117,459	90,873	38,742
2014年12月	13,647	51,030	85,190	70,309
2015年1月	14,987	29,050	78,522	54,803
2015年2月	13,378	42,992	69,532	49,383
2015年3月	12,491	36,240	64,430	61,021
2015年4月	13,298	28,175	78,502	70,987
2015年5月	12,453	87,383	51,098	59,414
2015年6月	13,522	51,732	71,128	76,639
2015年7月	13,598	31,389	82,199	39,797
2015年8月	13,279	32,855	53,658	41,821
2015年9月	12,609	37,366	72,936	42,627
2015年10月	13,563	65,030	49,893	36,594
2015年11月	13,472	36,874	47,526	73,727
2015年12月	12,845	39,963	57,794	56,896
2016年1月	14,075	41,148	92,053	63,598
2016年2月	13,057	31,227	79,572	70,908
2016年3月	14,478	42,660	78,421	32,755
2016年4月	13,388	41,923	56,393	114,790
2016年5月	11,892	28,030	58,576	48,307
2016年6月	13,248	43,909	83,798	50,361
2016年7月	12,465	38,903	55,434	67,294
2016年8月	13,902	39,348	52,048	74,707
2016年9月	17,559	44,702	63,734	52,737
2016年10月	11,231	34,871	61,366	61,979
2016年11月	11,824	38,360	59,564	35,975
2016年12月	14,580	29,357	38,843	69,016
2017年1月	12,889	49,510	59,672	59,214
2017年2月	14,627	31,170	67,748	72,431
2017年3月	14,344	33,886	51,588	88,568
2017年4月	13,816	38,271	67,693	103,453
2017年5月	15,285	33,618	57,304	151,651
2017年6月	13,179	36,119	36,709	56,635
2017年7月	12,955	48,677	40,802	63,662
2017年8月	12,819	59,611	68,752	26,660
2017年9月	13,277	39,778	44,314	55,270
2017年10月	12,907	42,919	67,546	72,095

	前月比%			
	全国	岩手県	宮城県	福島県
	1.0	25.4	17.2	-20.8
	1.3	97.9	12.5	-46.2
	1.9	-56.6	-6.3	81.5
	9.8	-43.1	-7.8	-22.1
	-10.7	48.0	-11.4	-9.9
	-6.6	-15.7	-7.3	23.6
	6.5	-22.3	21.8	16.3
	-6.3	210.1	-34.9	-16.3
	8.6	-40.8	39.2	29.0
	0.6	-39.3	15.6	-48.1
	-2.3	4.7	-34.7	5.1
	-5.0	13.7	35.9	1.9
	2.6	9.6	-38.2	-49.1
	0.6	-68.6	-47.7	90.3
	-5.9	-21.7	-32.2	-19.1
	-6.1	41.6	17.2	16.0
	-2.4	-27.4	14.4	43.6
	15.9	17.7	21.7	-46.3
	0.7	48.8	-28.2	61.7
	-4.5	-67.9	14.6	-18.7
	-2.0	-15.1	17.8	-34.3
	-8.3	23.9	-32.6	69.1
	4.7	19.8	-3.0	78.6
	39.3	19.6	-12.6	23.7
	-17.2	-46.4	23.0	69.4
	-12.2	4.0	25.3	-51.2
	13.5	-26.5	-32.8	21.3
	-8.4	20.3	-35.2	-6.9
	12.0	-0.2	-14.9	2.1
	-0.9	-20.6	-34.2	170.4
	3.2	-8.7	20.0	-9.9
	28.5	19.9	-2.2	213.9
	-0.5	-17.7	-56.2	12.5
	3.9	25.1	-26.4	-5.4
	-7.8	51.5	32.1	-64.3
	-24.4	-11.0	-30.5	4.8
	14.9	23.1	10.1	16.3

資料:国土交通省「建設工事受注動態統計調査(全国:総受注額、岩手・宮城・福島:1件500万円以上の工事)」のデータを元に作成
 (注)2013年4月値より推計方法が変更されているので留意されたい(2013年4月の前月比は参考値)。



グラフ1:受注額



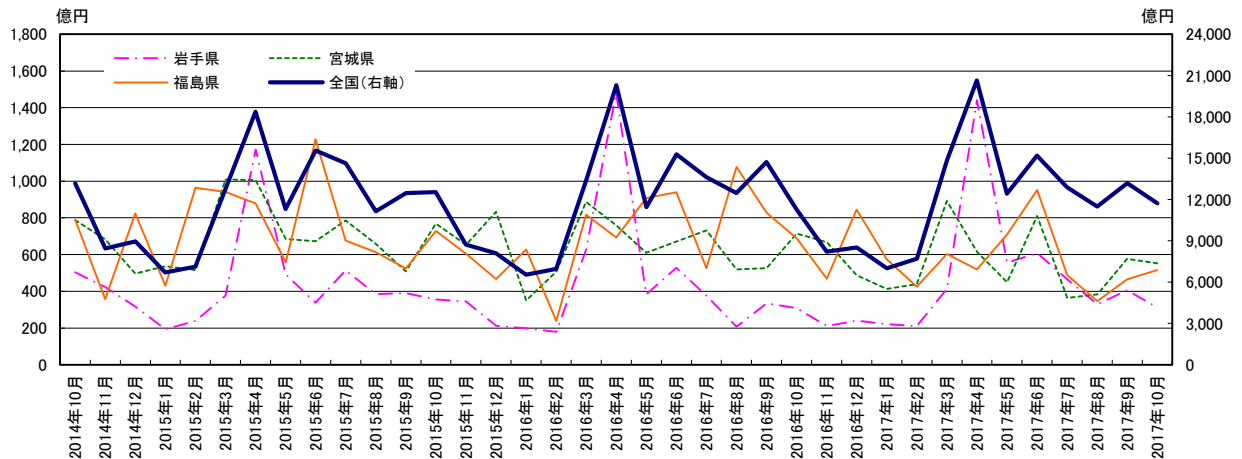
グラフ2:前月比

東北3県 公共工事請負金額

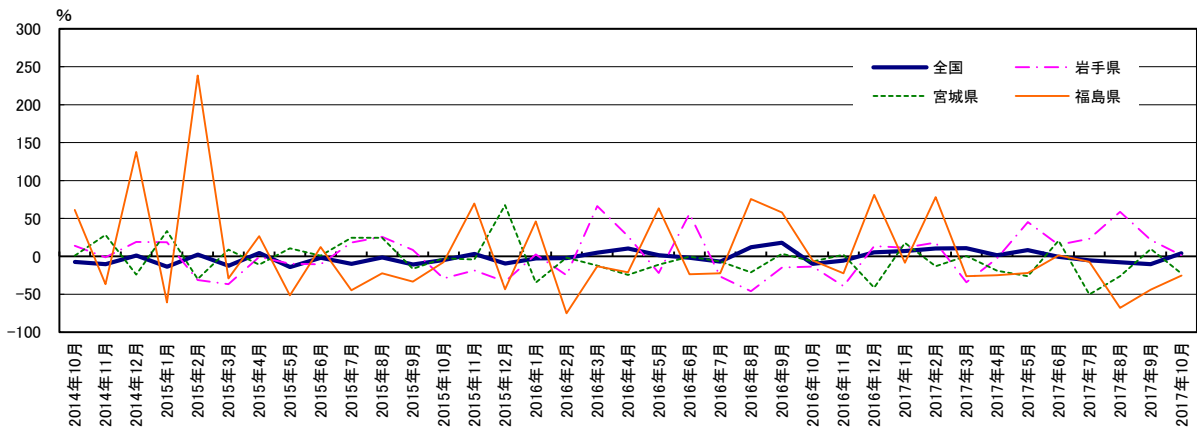
	単位:億円			
	全国(右軸)	岩手県	宮城県	福島県
2014年10月	13,161	503	787	790
2014年11月	8,437	423	682	356
2014年12月	8,944	318	496	824
2015年1月	6,708	193	537	430
2015年2月	7,122	238	515	963
2015年3月	12,755	376	1,010	941
2015年4月	18,361	1,170	1,005	879
2015年5月	11,294	491	685	557
2015年6月	15,564	338	672	1,226
2015年7月	14,632	514	786	676
2015年8月	11,132	386	659	613
2015年9月	12,461	391	508	525
2015年10月	12,530	356	768	729
2015年11月	8,720	345	654	605
2015年12月	8,086	212	832	467
2016年1月	6,535	198	350	628
2016年2月	6,968	179	506	239
2016年3月	13,395	625	887	817
2016年4月	20,301	1,481	759	693
2016年5月	11,453	382	609	909
2016年6月	15,278	528	670	939
2016年7月	13,618	376	733	526
2016年8月	12,473	208	519	1,077
2016年9月	14,716	334	526	828
2016年10月	11,273	309	715	689
2016年11月	8,220	210	668	469
2016年12月	8,514	240	488	845
2017年1月	6,997	220	413	575
2017年2月	7,693	211	439	426
2017年3月	14,859	413	891	603
2017年4月	20,646	1,442	615	519
2017年5月	12,421	556	450	709
2017年6月	15,185	608	810	951
2017年7月	12,888	464	363	488
2017年8月	11,494	329	383	346
2017年9月	13,191	406	577	465
2017年10月	11,712	312	553	515

	前年同月比%			
	全国	岩手県	宮城県	福島県
	-7.4	13.9	1.1	61.1
	-10.4	-1.1	28.3	-36.6
	1.0	19.1	-23.9	137.5
	-13.7	18.6	33.5	-60.9
	2.3	-31.1	-29.8	238.4
	-12.4	-36.8	9.0	-29.1
	4.4	-0.8	-11.1	26.5
	-14.0	-9.7	10.4	-51.6
	-1.8	-10.4	0.9	12.3
	-10.1	18.4	24.5	-44.6
	-1.3	25.8	24.7	-22.3
	-10.9	8.4	-16.5	-33.4
	-4.8	-29.2	-2.4	-7.8
	3.3	-18.4	-4.2	69.8
	-9.6	-33.4	67.7	-43.2
	-2.6	2.4	-34.8	46.0
	-2.2	-24.9	-1.7	-75.2
	5.0	66.4	-12.1	-13.2
	10.6	26.5	-24.4	-21.1
	1.4	-22.1	-11.1	63.2
	-1.8	56.1	-0.2	-23.4
	-6.9	-26.8	-6.8	-22.2
	12.0	-46.1	-21.2	75.7
	18.1	-14.7	3.5	57.6
	-10.0	-13.3	-6.9	-5.5
	-5.7	-39.1	2.2	-22.5
	5.3	13.4	-41.3	80.9
	7.1	11.5	17.8	-8.5
	10.4	18.3	-13.2	78.0
	10.9	-34.0	0.4	-26.2
	1.7	-2.7	-19.0	-25.1
	8.5	45.3	-26.1	-22.0
	-0.6	15.1	20.8	1.3
	-5.4	23.3	-50.4	-7.2
	-7.9	58.6	-26.3	-67.9
	-10.4	21.7	9.6	-43.8
	3.9	1.1	-22.7	-25.2

資料: 東日本建設業保証株



グラフ1: 請負金額



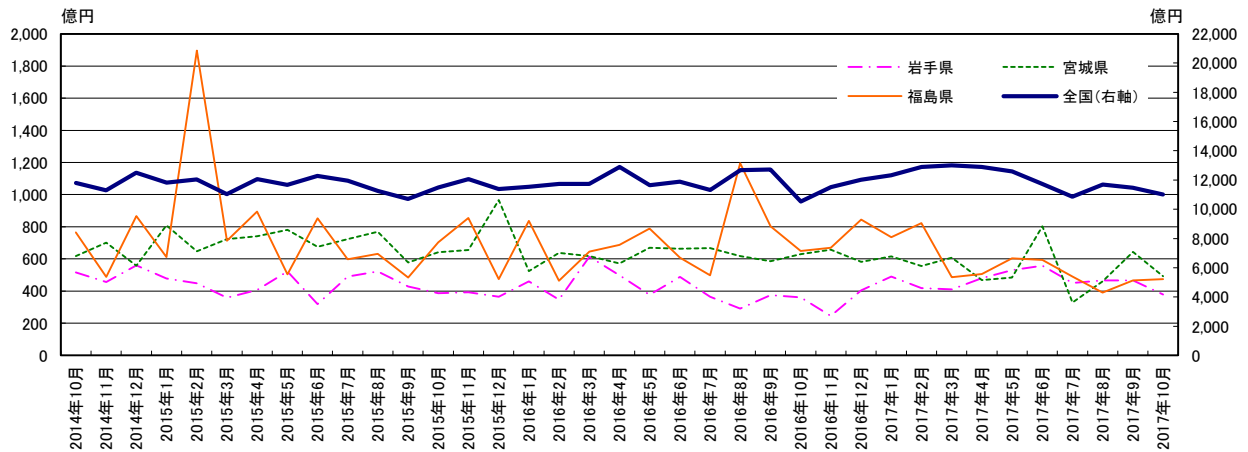
グラフ2: 前年同月比

東北3県 公共工事請負金額（季節調整値）

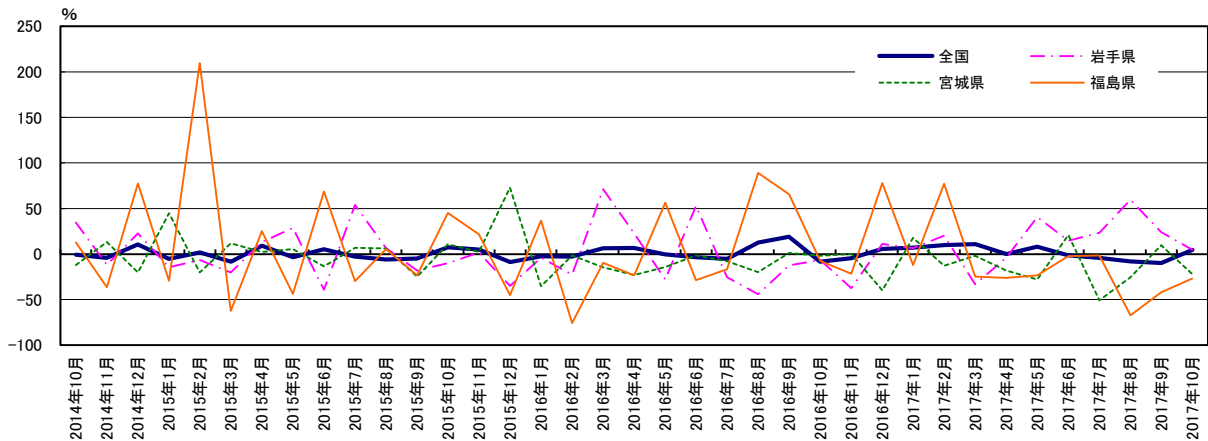
	単位:億円			
	全国(右軸)	岩手県	宮城県	福島県
2014年10月	11,803	516	619	766
2014年11月	11,292	456	701	489
2014年12月	12,494	560	559	867
2015年1月	11,824	479	810	612
2015年2月	12,050	448	647	1,895
2015年3月	11,038	358	724	714
2015年4月	12,069	406	741	894
2015年5月	11,667	523	781	505
2015年6月	12,287	319	675	852
2015年7月	11,944	491	722	599
2015年8月	11,247	523	768	632
2015年9月	10,695	429	579	485
2015年10月	11,488	386	641	703
2015年11月	12,067	392	657	856
2015年12月	11,388	364	967	475
2016年1月	11,531	460	524	838
2016年2月	11,737	347	637	465
2016年3月	11,722	614	618	646
2016年4月	12,890	499	571	687
2016年5月	11,646	377	671	789
2016年6月	11,882	488	664	609
2016年7月	11,312	365	667	499
2016年8月	12,679	292	617	1,196
2016年9月	12,722	375	587	803
2016年10月	10,533	361	629	651
2016年11月	11,525	246	657	670
2016年12月	12,020	405	582	845
2017年1月	12,329	490	617	736
2017年2月	12,891	418	555	823
2017年3月	13,003	411	607	486
2017年4月	12,900	480	468	507
2017年5月	12,591	530	485	604
2017年6月	11,740	559	804	594
2017年7月	10,854	451	329	491
2017年8月	11,679	466	461	390
2017年9月	11,478	466	643	467
2017年10月	11,018	379	492	475

	前月比%			
	全国	岩手県	宮城県	福島県
	-0.6	34.5	-12.2	12.9
	-4.3	-11.6	13.4	-36.2
	10.6	22.8	-20.3	77.4
	-5.4	-14.4	44.8	-29.4
	1.9	-6.5	-20.1	209.5
	-8.4	-20.0	11.9	-62.3
	9.3	13.3	2.3	25.2
	-3.3	28.8	5.5	-43.6
	5.3	-39.0	-13.6	68.9
	-2.8	53.8	7.0	-29.7
	-5.8	6.4	6.3	5.6
	-4.9	-17.9	-24.7	-23.3
	7.4	-10.0	10.8	45.0
	5.0	1.7	2.4	21.7
	-8.9	-34.9	73.0	-45.2
	-2.5	-3.9	-35.3	36.8
	-2.6	-22.5	-1.5	-75.5
	6.2	71.3	-14.6	-9.6
	6.8	22.9	-22.9	-23.2
	-0.2	-28.0	-14.1	56.3
	-3.3	52.9	-1.6	-28.5
	-5.3	-25.6	-7.7	-16.7
	12.7	-44.1	-19.7	89.1
	18.9	-12.5	1.4	65.7
	-8.3	-6.5	-1.9	-7.5
	-4.5	-37.3	0.1	-21.7
	5.5	11.3	-39.9	77.9
	6.9	6.4	17.8	-12.2
	9.8	20.4	-12.9	77.1
	10.9	-33.0	-1.8	-24.7
	0.1	-3.9	-18.0	-26.1
	8.1	40.7	-27.7	-23.4
	-1.2	14.5	21.0	-2.4
	-4.1	23.5	-50.7	-1.6
	-7.9	59.6	-25.4	-67.4
	-9.8	24.1	9.6	-41.8
	4.6	4.9	-21.8	-27.0

資料: 東日本建設業保証協会のデータを元に作成



グラフ1: 請負金額



グラフ2: 前月比