

【確報】民間企業設備投資動向調査
新型コロナウイルス感染症(COVID-19)による
国内建設投資計画及び機械設備投資計画への影響
アンケート調査結果 (2020年12月調査)

一般財団法人 建設物価調査会

新型コロナウイルス感染症(COVID-19)の世界的大流行によって、2021年1～3月期以降の日本国内の建設投資計画及び機械設備投資計画にどのような影響がもたらされたか、アンケート調査を実施し、過去調査回の結果との比較も併せてとりまとめた。

■調査条件■

	調査時点			
	2020年3月1日	2020年6月1日	2020年9月1日	2020年12月1日 (今回)
調査対象企業数 [※]	1,884社	1,884社	4,485社	4,471社
調査方法	自記式アンケート方式			
回収数	733社	815社	1,125社	1,173社
回収率	38.9%	43.3%	25.1%	26.2%

※調査対象企業は民間企業設備投資動向調査の調査対象企業。

(<https://www.kensetu-bukka.or.jp/business/so-ken/shisu/minkan/> III.調査の概要 調査要領PDFを参照)

※9月1日時点調査で民間企業設備投資動向調査の調査対象企業の母集団改定を行っている。

■調査結果■

1. 建設投資計画・機械設備投資計画への影響

2021年1～3月期以降の建設投資計画は、「変わらない」と回答した企業が774社（回答企業の66.0%）、「後ろ倒しになった」「中止または無期限延期」が合わせて147社（同12.5%）、「前倒しになった」が2社（同0.2%）となった（図-1）。

2021年1～3月期以降の機械設備投資計画は、「変わらない」と回答した企業が715社（回答企業の61.0%）、「後ろ倒しになった」「中止または無期限延期」と回答した企業が合わせて221社（同18.9%）、「前倒しになった」が7社（同0.6%）となった（図-2）。

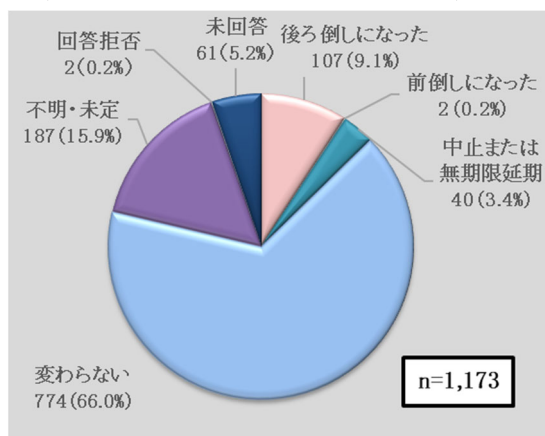


図-1. 建設投資計画への影響

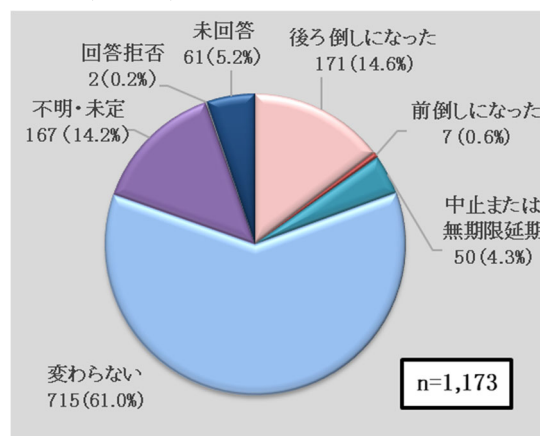


図-2. 機械設備投資計画への影響

【これまでの調査結果との比較】

今回 2020 年 12 月調査結果をこれまでの調査結果と比較すると、以下の通りとなった。

建設投資計画、機械設備投資計画ともに前回 2020 年 9 月調査結果に比べ、「後ろ倒しになった」が微減し、「変わらない」が増加した（図-3、図-4）。

※ 2020 年 6 月調査以降選択肢に追加した「中止または無期限延期」は「後ろ倒しになった」に含めて集計している。

※ 「不明・未定」「回答拒否」「未回答」は抜いて集計している。

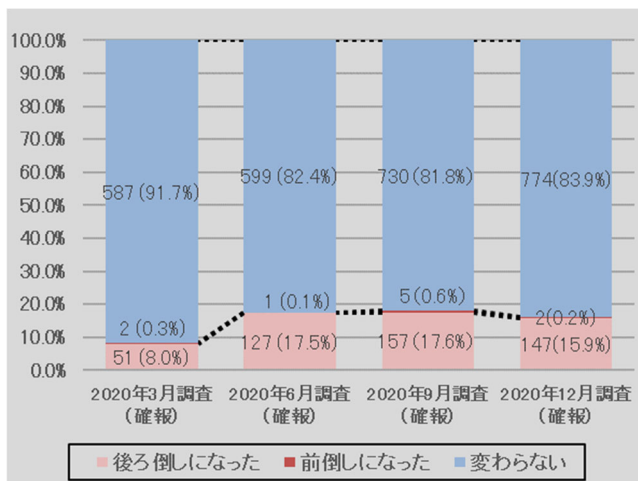


図-3.調査結果の比較（建設投資計画）

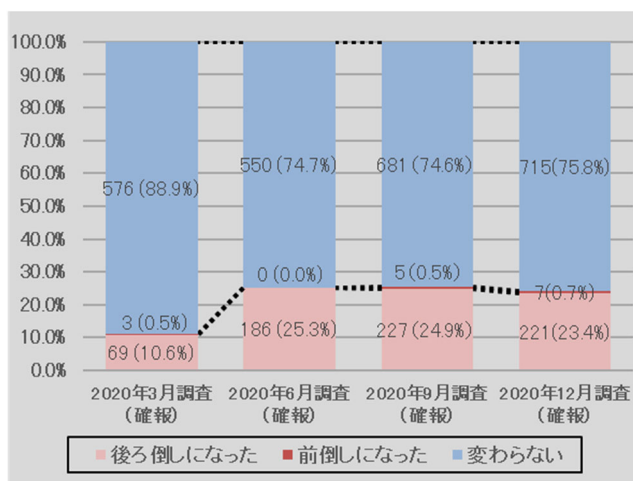


図-4.調査結果の比較（機械設備投資計画）

2. 投資計画が「後ろ倒しになった」要因

建設投資計画や機械設備投資計画が後ろ倒しになった要因は、以下の通りとなった。

建設投資計画、機械設備投資計画ともに前回 2020 年 9 月調査結果と変わらず、「キャッシュフローの確保のため」や「先行きが不透明」の回答が多かった（図-5、図-6）（複数回答可）。

※ 2020 年 6 月調査以降選択肢に追加した「中止または無期限延期」になった要因も「後ろ倒しになった」になった要因に含めて集計している。

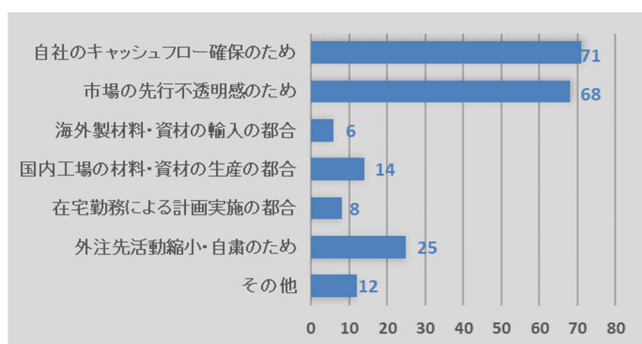


図-5.建設投資計画が後ろ倒しになった要因

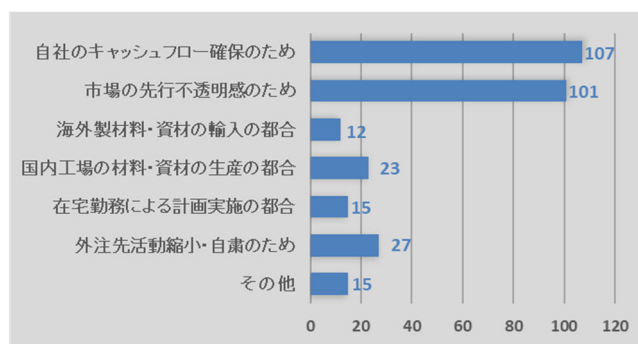


図-6.機械設備投資計画が後ろ倒しになった要因

建設投資計画、機械設備投資計画ともに「キャッシュフローの確保のため」と「先行きの不透明感」の両回答で全体の約 7 割を占めている。前回 2020 年 9 月調査時と比較しても、投資計画を後ろ倒しにする要因の傾向はほぼ同じとなった（図-7、図-8）。

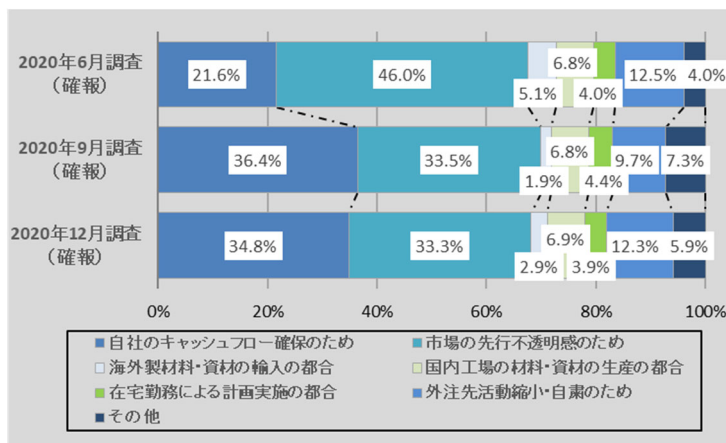


図-7. 調査結果の比較（建設投資計画が後ろ倒しになった要因）

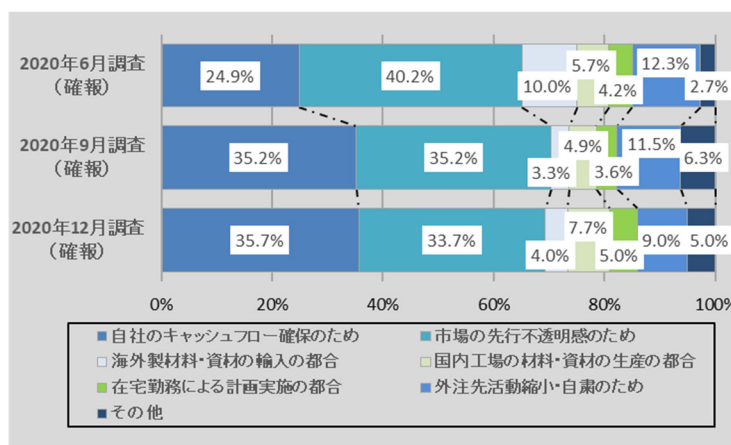


図-8. 調査結果の比較（機械設備投資計画が後ろ倒しになった要因）

3. 産業別の建設投資計画・機械設備投資計画への影響

産業別の建設投資計画・機械設備投資計画への影響は、以下の通りとなった。

製造業と非製造業のうち、製造業では加工組立型産業において、非製造業では運輸業において、投資計画が「後ろ倒しになった」「中止または無期限延期」と回答した企業の割合が建設投資計画・機械設備投資計画ともに多かった（図-9、図-10）。

※ 非製造業のうち、「農林水産業」「鉱業」は回答企業数が少ないため、図-9、図-10では表示していない。

※ 「不明・未定」「回答拒否」「未回答」は抜いて集計している。

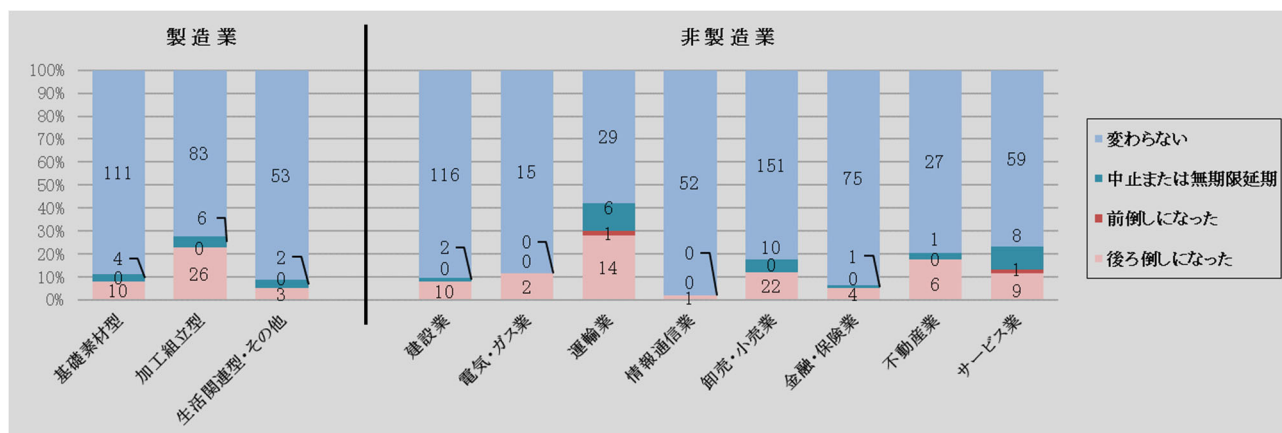


図-9. 産業別の建設投資計画への影響

【プレス・リリース】

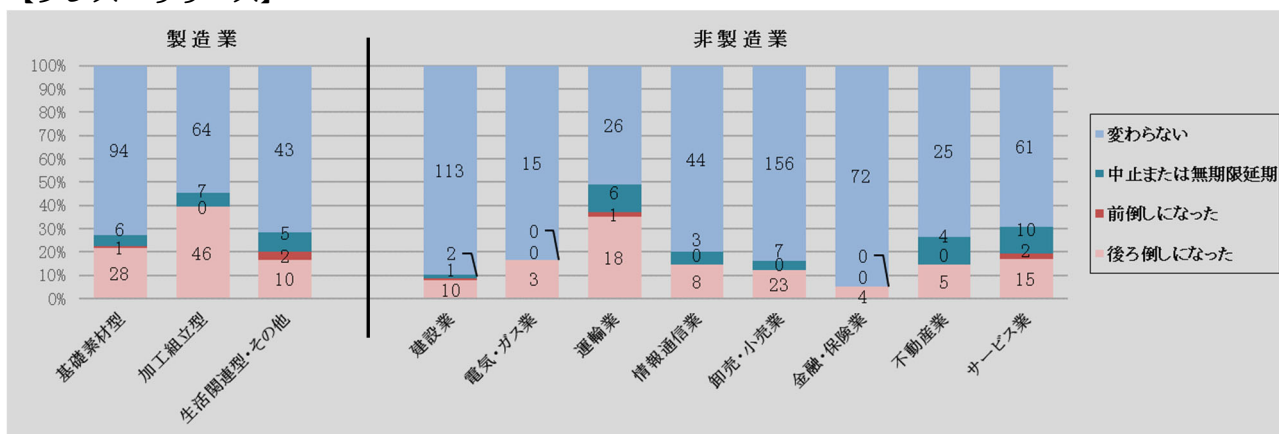


図-10. 産業別の機械設備投資計画への影響

4. 資本金別の建設投資計画・機械設備投資計画への影響

資本金別の建設投資計画・機械設備投資計画への影響は以下の通りとなった。

今回調査でも、資本金別による結果の違いは特に見られなくなってきている。(図-11、図-12)。

※「不明・未定」「回答拒否」「未回答」は抜いて集計している。

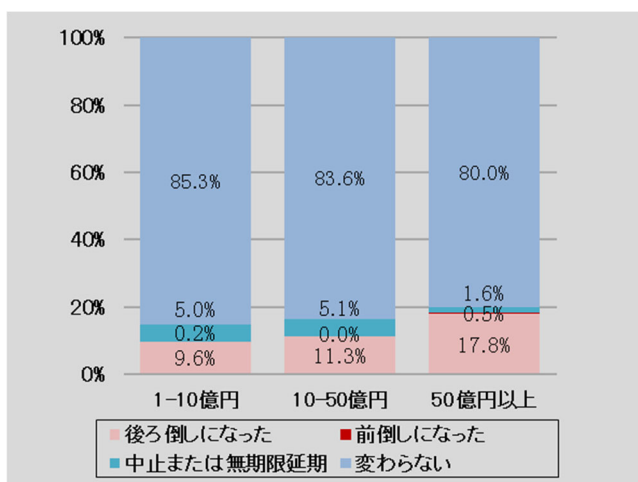


図-11. 資本金別の建設投資計画への影響

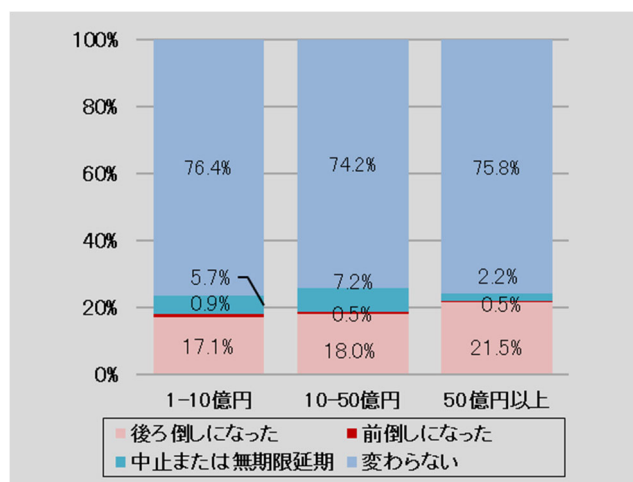


図-12. 資本金別の機械設備投資計画への影響

 次回 2021 年 3 月調査も、第 158 回民間企業設備投資動向調査（2021 年 3 月調査）と合わせて実施予定です。

【一般財団法人 建設物価調査会ホームページ 民間企業設備投資動向調査】

<https://www.kensetu-bukka.or.jp/business/so-ken/shisu/covid19/>

【お問い合わせ先】

一般財団法人 建設物価調査会 総合研究所 経済研究課

e-mail : econ@kensetu-bukka.or.jp