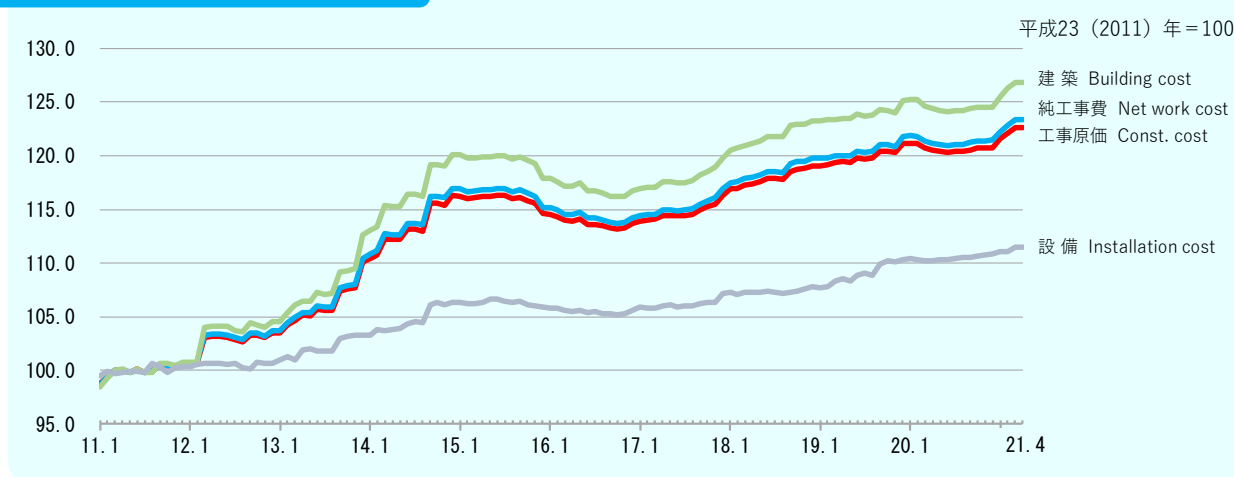


建築費指数(BCCI) 今月の動向

- ▶ 集合住宅（鉄筋コンクリート造）の4月の工事原価は、前月比0.0%上昇した。（前年同月比+1.8%）
- ▶ 事務所（鉄骨造）の4月の工事原価は、前月比0.0%上昇した。（前年同月比+1.7%）
- ▶ 工場（鉄骨造）の4月の工事原価は、前月比0.0%上昇した。（前年同月比+2.4%）
- ▶ 住宅（木造）の4月の工事原価は、前月比0.0%上昇した。（前年同月比+0.7%）

2021年4月の建設物価建築費指数（東京2011年平均=100）の代表的な建物について、その動向をみると次のとおりである。

建物種類 2 集合住宅（RC造） No. 2 Condominium



工事原価で見ると122.6（暫定）で前月比0.0%増（+0.0ポイント（以下、pとする））、前年同月比1.8%増（+2.1p）となっている。純工事費で見ると123.3（暫定）で前月比0.0%増（+0.0p）、前年同月比1.8%増（+2.1p）となっている。

純工事費指数123.3（暫定）の前月比0.0%増に対する主要細目の寄与度をみると、寄与度がプラスの細目は、上記以外の建築細目[+0.01]、木工[+0.00]、鋼材[+0.00]である。寄与度がマイナスの細目はなし。

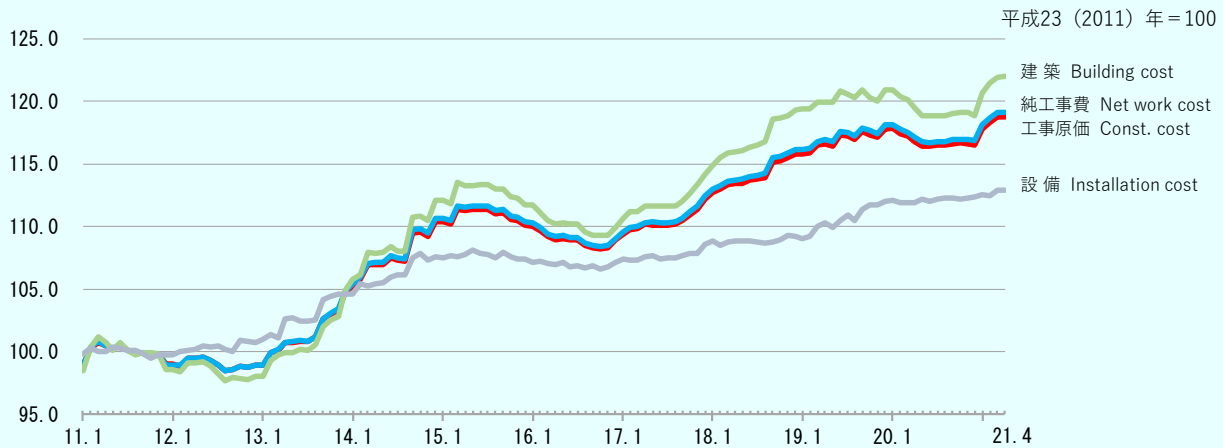
また、対前年同月比1.8%増に対する主要細目の寄与度をみると、寄与度がプラスの細目は、鉄筋[+1.30]、上記以外の建築細目[+0.27]、電線・ケーブル[+0.22]、生コンクリート[+0.22]、衛生配管[+0.02]等である。寄与度がマイナスの細目は、鉄筋加工組立[-0.15]、型枠[-0.12]、アスファルト防水[-0.01]、上記以外の設備細目[-0.01]、空調機器[-0.01]等である。

※[カッコ内は寄与度]

※変化率、指数差及び寄与度は、端数処理前の指数から計算しているため、公表値を用いて計算した値とは一致しない場合がある。

建物種類 6 事務所 (S造)

No. 6 Office



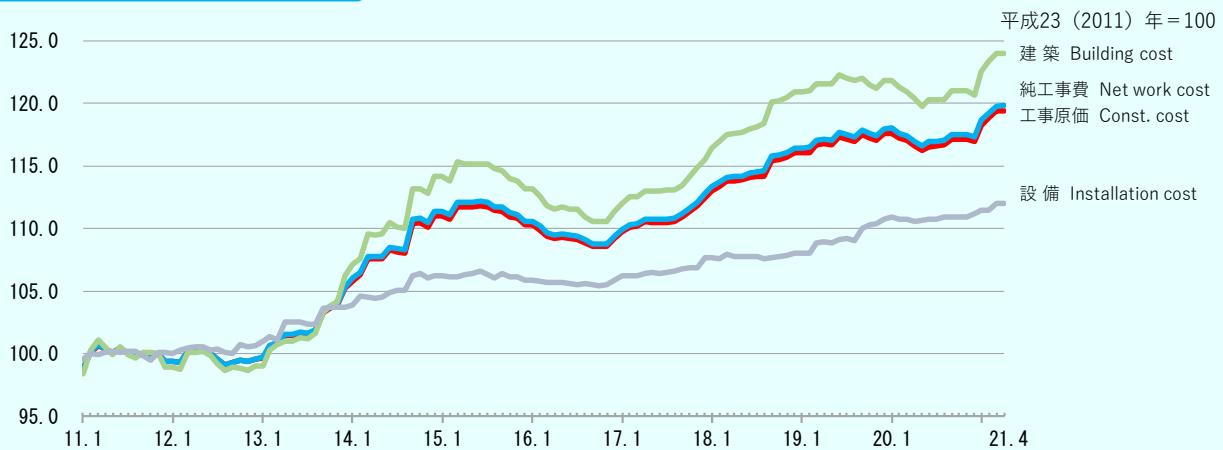
工事原価で見ると118.8(暫定)で前月比0.0%増(+0.0p)、前年同月比1.7%増(+2.0p)となっている。純工事費で見ると119.2(暫定)で前月比0.0%増(+0.0p)、前年同月比1.7%増(+2.0p)となっている。

純工事費指数119.2(暫定)の前月比0.0%増に対する主要細目の寄与度をみると、寄与度がプラスの細目は、上記以外の建築細目[+0.01]、鋼材[+0.01]、木工[+0.00]である。寄与度がマイナスの細目はなし。

また、対前年同月比1.7%増に対する主要細目の寄与度をみると、寄与度がプラスの細目は、鋼材[+0.94]、上記以外の建築細目[+0.37]、電線・ケーブル[+0.33]、鉄筋[+0.31]、生コンクリート[+0.08]等である。寄与度がマイナスの細目は、鉄骨加工[-0.20]、空調機器[-0.10]、鉄筋加工組立[-0.03]、型枠[-0.02]、アスファルト防水[-0.00]等である。

建物種類 17 工場 (S造)

No. 17 Factory



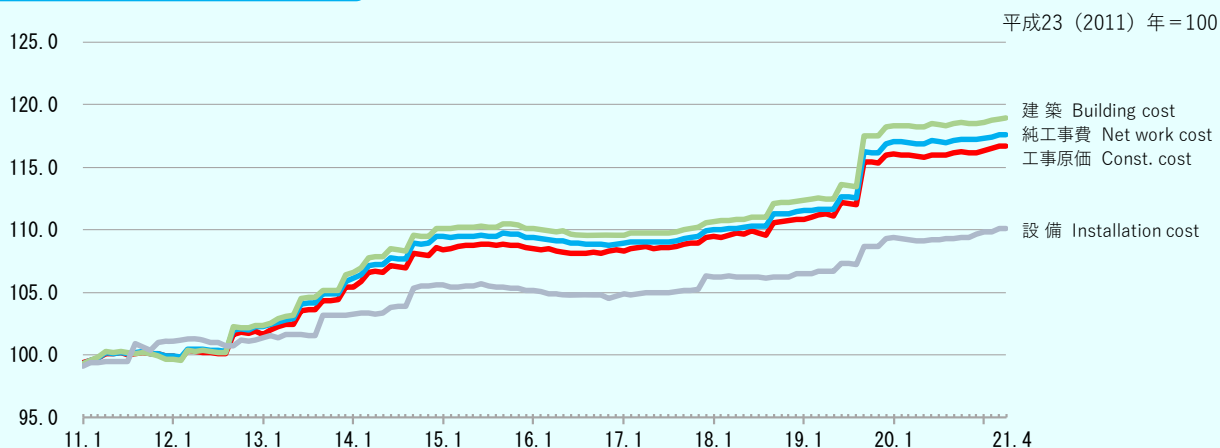
工事原価で見ると119.4(暫定)で前月比0.0%増(+0.0p)、前年同月比2.4%増(+2.8p)となっている。純工事費で見ると119.8(暫定)で前月比0.0%増(+0.0p)、前年同月比2.5%増(+2.9p)となっている。

純工事費指数119.8(暫定)の前月比0.0%増に対する主要細目の寄与度をみると、寄与度がプラスの細目は、上記以外の建築細目[+0.01]、鋼材[+0.01]、木工[+0.00]である。寄与度がマイナスの細目はなし。

また、対前年同月比2.5%増に対する主要細目の寄与度をみると、寄与度がプラスの細目は、鋼材[+0.83]、上記以外の建築細目[+0.83]、鉄筋[+0.52]、電線・ケーブル[+0.46]、生コンクリート[+0.14]等である。寄与度がマイナスの細目は、鉄骨加工[-0.22]、空調機器[-0.13]、鉄筋加工組立[-0.06]、型枠[-0.03]、アスファルト防水[-0.01]等である。

建物種類 19 住宅 (W造)

No. 19 House

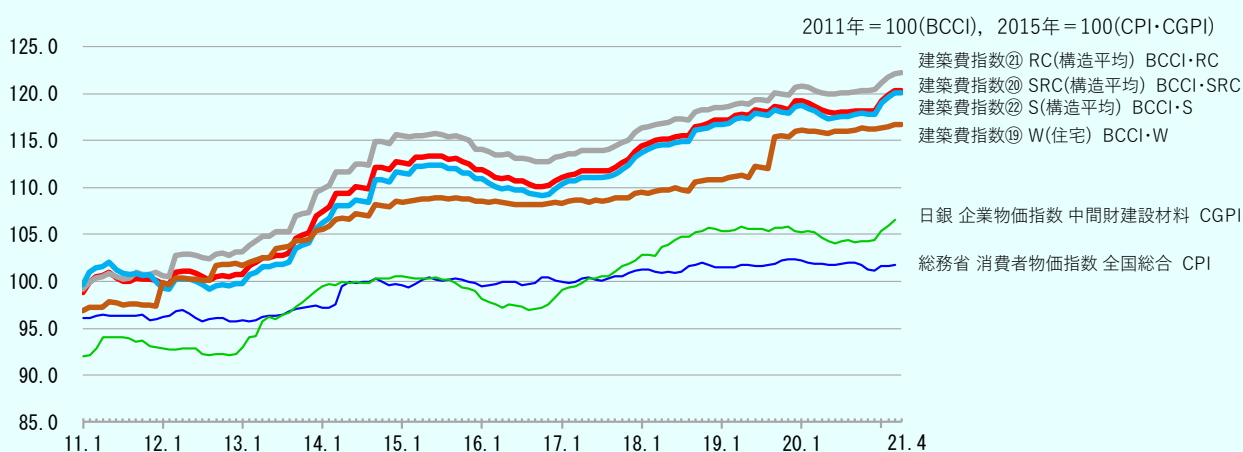


工事原価で見ると116.7(暫定)で前月比0.0%増(+0.0p)、前年同月比0.7%増(+0.8p)となっている。純工事費で見ると117.6(暫定)で前月比0.0%増(+0.0p)、前年同月比0.6%増(+0.7p)となっている。

純工事費指数117.6(暫定)の前月比0.0%増に対する主要細目の寄与度をみると、寄与度がプラスの細目は、木工[+0.03]、上記以外の建築細目[+0.01]である。寄与度がマイナスの細目はなし。

また、対前年同月比0.6%増に対する主要細目の寄与度をみると、寄与度がプラスの細目は、上記以外の建築細目[+0.38]、鉄筋[+0.16]、電線・ケーブル[+0.09]、生コンクリート[+0.08]、衛生配管[+0.02]等である。寄与度がマイナスの細目は、木工[-0.06]、型枠[-0.04]、鉄筋加工組立[-0.02]である。

参考：他の物価指数との比較



当会HPの「研究・指数・統計」から統計表(都市別、時系列データ他)がダウンロードできます。
https://www.kensetu-bukka.or.jp/business/so-ken/shisu/shisu_kentiku/ をご利用ください。

標準指数 Standard Index

平成23 (2011) 年 = 100

2		建物種類 Building type		集合住宅 Condominium RC					
年月 Year Month	指数種類 Kind of Index	工事原価 Construction cost			純工事費 Net work cost			建築 Building construction	設備 Installation
		指数 Index	前年(同月)比 Yearly changes	前月比 Monthly changes	指数 Index	前年(同月)比 Yearly changes	前月比 Monthly changes	指数 Index	指数 Index
2018年	平均	117.9	2.8	-	118.6	2.9	-	121.9	107.3
2019		119.8	1.6	-	120.5	1.6	-	123.8	109.0
2020		120.7	0.7	-	121.3	0.7	-	124.5	110.5
2020年	4月	120.5	0.9	-0.1	121.2	1.0	-0.1	124.4	110.2
	5	120.4	0.9	-0.1	121.1	0.9	-0.1	124.2	110.4
	6	120.3	0.4	-0.1	121.0	0.4	-0.1	124.1	110.3
	7	120.4	0.6	0.1	121.1	0.6	0.1	124.2	110.4
	8	120.4	0.6	0.0	121.1	0.6	0.0	124.2	110.5
	9	120.6	0.1	0.1	121.2	0.1	0.1	124.4	110.5
	10	120.7	0.3	0.1	121.4	0.3	0.1	124.5	110.6
	11	120.7	0.3	-0.0	121.4	0.4	0.0	124.5	110.7
	12	120.8	-0.3	0.1	121.5	-0.3	0.1	124.6	110.9
2021年	1月	121.6	0.3	0.6	122.2	0.3	0.6	125.5	111.1
	2	122.2	0.8	0.5	122.8	0.8	0.5	126.3	111.1
	3	P 122.6	1.6	0.4	P 123.3	1.6	0.4	P 126.8	P 111.5
	4	P 122.6	1.8	0.0	P 123.3	1.8	0.0	P 126.8	P 111.5
6		建物種類 Building type		事務所 Office S					
2018年	平均	114.1	3.4	-	114.4	3.4	-	117.0	108.9
2019		116.9	2.4	-	117.2	2.4	-	120.2	110.6
2020		116.8	-0.1	-	117.1	-0.1	-	119.4	112.1
2020年	4月	116.8	0.1	-0.3	117.1	0.2	-0.3	119.5	111.9
	5	116.4	-0.0	-0.3	116.8	-0.0	-0.3	118.9	112.2
	6	116.4	-0.8	-0.0	116.7	-0.8	-0.0	118.9	112.0
	7	116.5	-0.6	0.1	116.8	-0.6	0.1	118.9	112.2
	8	116.5	-0.4	0.0	116.8	-0.4	0.0	118.9	112.3
	9	116.6	-0.8	0.1	116.9	-0.8	0.1	119.1	112.3
	10	116.7	-0.6	0.0	116.9	-0.6	-0.0	119.1	112.2
	11	116.7	-0.4	-0.0	117.0	-0.4	0.0	119.1	112.3
	12	116.5	-1.1	-0.1	116.8	-1.1	-0.1	118.9	112.4
2021年	1月	117.8	-0.0	1.1	118.1	-0.0	1.1	120.7	112.5
	2	118.3	0.8	0.4	118.6	0.8	0.4	121.5	112.5
	3	P 118.8	1.4	0.4	P 119.1	1.4	0.4	P 121.9	P 113.0
	4	P 118.8	1.7	0.0	P 119.2	1.7	0.0	P 122.0	P 113.0
17		建物種類 Building type		工場 Factory S					
2018年	平均	114.4	3.3	-	114.8	3.4	-	118.5	107.8
2019		116.9	2.2	-	117.3	2.2	-	121.6	109.3
2020		116.9	-0.0	-	117.3	-0.0	-	120.8	110.8
2020年	4月	116.6	-0.2	-0.4	116.9	-0.2	-0.4	120.4	110.6
	5	116.2	-0.4	-0.3	116.6	-0.5	-0.3	119.8	110.6
	6	116.6	-0.7	0.3	116.9	-0.6	0.3	120.3	110.7
	7	116.6	-0.5	0.1	117.0	-0.5	0.0	120.3	110.8
	8	116.7	-0.3	0.0	117.1	-0.3	0.0	120.3	110.9
	9	117.1	-0.3	0.4	117.5	-0.3	0.4	121.0	110.9
	10	117.2	-0.1	0.1	117.5	-0.0	0.0	121.1	110.9
	11	117.1	0.1	-0.0	117.5	0.1	0.0	121.1	111.0
	12	117.0	-0.5	-0.1	117.4	-0.5	-0.2	120.7	111.2
2021年	1月	118.3	0.5	1.1	118.7	0.5	1.1	122.5	111.5
	2	118.8	1.4	0.5	119.2	1.4	0.5	123.4	111.5
	3	P 119.4	2.0	0.5	P 119.8	2.1	0.5	P 124.0	P 112.1
	4	P 119.4	2.4	0.0	P 119.8	2.5	0.0	P 124.0	P 112.1
19		建物種類 Building type		住宅 House W					
2018年	平均	110.0	1.2	-	110.6	1.2	-	111.3	106.3
2019		112.8	2.6	-	113.5	2.6	-	114.5	107.6
2020		116.0	2.8	-	117.1	3.2	-	118.4	109.3
2020年	4月	115.9	4.1	-0.1	116.9	4.7	-0.1	118.3	109.2
	5	115.8	4.2	-0.1	116.9	4.7	-0.0	118.2	109.2
	6	116.0	3.4	0.2	117.1	3.9	0.2	118.5	109.2
	7	116.0	3.5	0.0	117.0	3.9	-0.1	118.4	109.2
	8	116.0	3.5	-0.0	117.0	3.9	-0.0	118.3	109.3
	9	116.1	0.6	0.1	117.2	0.8	0.2	118.5	109.3
	10	116.3	0.7	0.1	117.2	0.9	0.0	118.6	109.4
	11	116.2	0.7	-0.1	117.2	0.9	-0.0	118.5	109.4
	12	116.2	0.2	-0.0	117.2	0.2	-0.0	118.5	109.7
2021年	1月	116.3	0.2	0.2	117.3	0.2	0.1	118.6	109.8
	2	116.5	0.4	0.1	117.4	0.3	0.1	118.7	109.8
	3	P 116.7	0.6	0.1	P 117.6	0.5	0.1	P 118.9	110.1
	4	P 116.7	0.7	0.0	P 117.6	0.6	0.0	P 118.9	110.1

注) Pは暫定値
Note: The 'P' denotes provisional data.

主要細目寄与度 [東京]

Contribution to Annual and Monthly changes
(major detailed items) [Tokyo]

(対純工事費)
to Net work cost

(2021年4月)

建物種類 Building type		No.2 集合住宅 RC Condominium			No.6 事務所 S Office		
		基準時比 Ratio to 2011	前年同月比 Yearly changes	前月比 Monthly changes	基準時比 Ratio to 2011	前年同月比 Yearly changes	前月比 Monthly changes
純工事費	Net work cost	23.34	1.77	0.02	19.15	1.74	0.02
建築	Building construction	20.73	1.54	0.02	15.09	1.47	0.02
生コンクリート (材)	Ready-mixed concrete (M)	1.17	0.22	0.00	0.40	0.08	0.00
型枠 (材工)	Formwork (M&W)	5.80	▲ 0.12	0.00	0.89	▲ 0.02	0.00
鉄筋 (材)	Deformed bar (M)	1.99	1.30	0.00	0.46	0.31	0.00
鉄筋加工組立 (工)	Reinforcement (W)	1.49	▲ 0.15	0.00	0.33	▲ 0.03	0.00
鋼材 (材)	Steel frame (M)	0.02	0.02	0.00	1.26	0.94	0.01
鉄骨加工 (工)	Structural steel work (W)	0.03	▲ 0.00	0.00	1.74	▲ 0.20	0.00
アスファルト防水 (材工)	Bituminous membrane (M&W)	0.38	▲ 0.01	0.00	0.16	▲ 0.00	0.00
木工 (材工)	Carpentry (M&W)	0.58	▲ 0.01	0.00	0.05	▲ 0.00	0.00
軽鉄軸組 (材工)	Steel wall backing (M&W)	0.27	0.01	0.00	0.54	0.03	0.00
モルタル塗 (材工)	Cement plastering (M&W)	0.38	0.00	0.00	0.09	0.00	0.00
アルミサッシ (材工)	Aluminum window (M&W)	0.00	0.00	0.00	0.00	0.00	0.00
石膏ボード (材工)	Plaster board (M&W)	0.89	0.00	0.00	0.94	0.00	0.00
上記以外の建築細目	Others	7.72	0.27	0.01	8.23	0.37	0.01
設備	Installation	2.61	0.24	0.00	4.06	0.27	0.00
電気機器 (材工)	Electrical equipment (M&W)	0.47	0.01	0.00	1.00	0.02	0.00
照明器具 (材工)	Lighting equipment (M&W)	0.14	0.00	0.00	0.37	0.00	0.00
電線・ケーブル (材工)	Wiring, Cable (M&W)	0.32	0.22	0.00	0.44	0.33	0.00
衛生機器 (材工)	Sanitary equipment (M&W)	0.21	0.00	0.00	0.19	0.00	0.00
衛生配管 (材工)	Plumbing, Gas (M&W)	0.38	0.02	0.00	0.19	0.01	0.00
空調機器 (材工)	Air-conditioning equipment (M&W)	0.26	▲ 0.01	0.00	0.27	▲ 0.10	0.00
空調ダクト (材工)	Air-conditioning duct (M&W)	0.04	0.00	0.00	0.13	0.00	0.00
上記以外の設備細目	Others	0.78	▲ 0.01	0.00	1.46	0.01	0.00

建物種類 Building type		No.17 工場 S Factory			No.19 住宅 W House		
		基準時比 Ratio to 2011	前年同月比 Yearly changes	前月比 Monthly changes	基準時比 Ratio to 2011	前年同月比 Yearly changes	前月比 Monthly changes
純工事費	Net work cost	19.82	2.46	0.01	17.64	0.63	0.04
建築	Building construction	15.60	2.02	0.01	16.15	0.51	0.04
生コンクリート (材)	Ready-mixed concrete (M)	0.70	0.14	0.00	0.39	0.08	0.00
型枠 (材工)	Formwork (M&W)	1.42	▲ 0.03	0.00	1.66	▲ 0.04	0.00
鉄筋 (材)	Deformed bar (M)	0.77	0.52	0.00	0.24	0.16	0.00
鉄筋加工組立 (工)	Reinforcement (W)	0.58	▲ 0.06	0.00	0.19	▲ 0.02	0.00
鋼材 (材)	Steel frame (M)	1.11	0.83	0.01			
鉄骨加工 (工)	Structural steel work (W)	1.88	▲ 0.22	0.00			
アスファルト防水 (材工)	Bituminous membrane (M&W)	0.22	▲ 0.01	0.00			
木工 (材工)	Carpentry (M&W)	0.02	▲ 0.00	0.00	6.06	▲ 0.06	0.03
軽鉄軸組 (材工)	Steel wall backing (M&W)	0.36	0.02	0.00			
モルタル塗 (材工)	Cement plastering (M&W)	0.10	0.00	0.00	0.46	0.00	0.00
アルミサッシ (材工)	Aluminum window (M&W)	0.00	0.00	0.00	0.00	0.00	0.00
石膏ボード (材工)	Plaster board (M&W)	0.74	0.00	0.00	0.77	0.00	0.00
上記以外の建築細目	Others	7.71	0.83	0.01	6.38	0.38	0.01
設備	Installation	4.22	0.44	0.00	1.49	0.12	0.00
電気機器 (材工)	Electrical equipment (M&W)	1.40	0.02	0.00	0.07	0.00	0.00
照明器具 (材工)	Lighting equipment (M&W)	0.19	0.00	0.00	0.28	0.00	0.00
電線・ケーブル (材工)	Wiring, Cable (M&W)	0.51	0.46	0.00	0.25	0.09	0.00
衛生機器 (材工)	Sanitary equipment (M&W)	0.22	0.00	0.00	0.19	0.00	0.00
衛生配管 (材工)	Plumbing, Gas (M&W)	0.27	0.01	0.00	0.18	0.02	0.00
空調機器 (材工)	Air-conditioning equipment (M&W)	0.36	▲ 0.13	0.00	0.30	0.01	0.00
空調ダクト (材工)	Air-conditioning duct (M&W)	0.18	0.00	0.00			
上記以外の設備細目	Others	1.10	0.07	0.00	0.22	0.00	0.00

Note:

- (M) : Material
- (W) : Working
- (M&W) : Material & Working