

「東日本大震災」に関する 建設資材情報（第24回）

平成24年6月号
（平成24年5月10日現在）



平成24年5月10日までに収集した情報をもとに太平洋沿岸5県（青森県・岩手県・宮城県・福島県・茨城県）の地場資材と仙台市における一般資材の状況をお知らせいたします。

状況は常に変化しているため、最新の状況とは異なる場合があることをご了承のうえ、ご参照ください。ご多忙のなか、情報を提供いただきました皆さまに深く感謝いたします。

今後とも、ご理解とご協力を賜りますようお願い申し上げます。

一般財団法人 建設物価調査会
災害関連資材情報室（調査統括部内）

TEL:03-3663-3892

本資料の留意点

本資料を参照いただくにあたっては、以下の点にご留意ください。

本資料は各資材の全体的な需給動向等のトレンドであって、個々の品目、規格により差異が生じる場合があります。

価格は都市内現場持ち込みの需要家渡し価格となります。

価格は建設物価 6 月号（平成24年5月10日までに得られた最新の調査結果）の価格となります。

価格の前月比は建設物価 5 月号（平成24年4月10日時点）に対する比較となります。

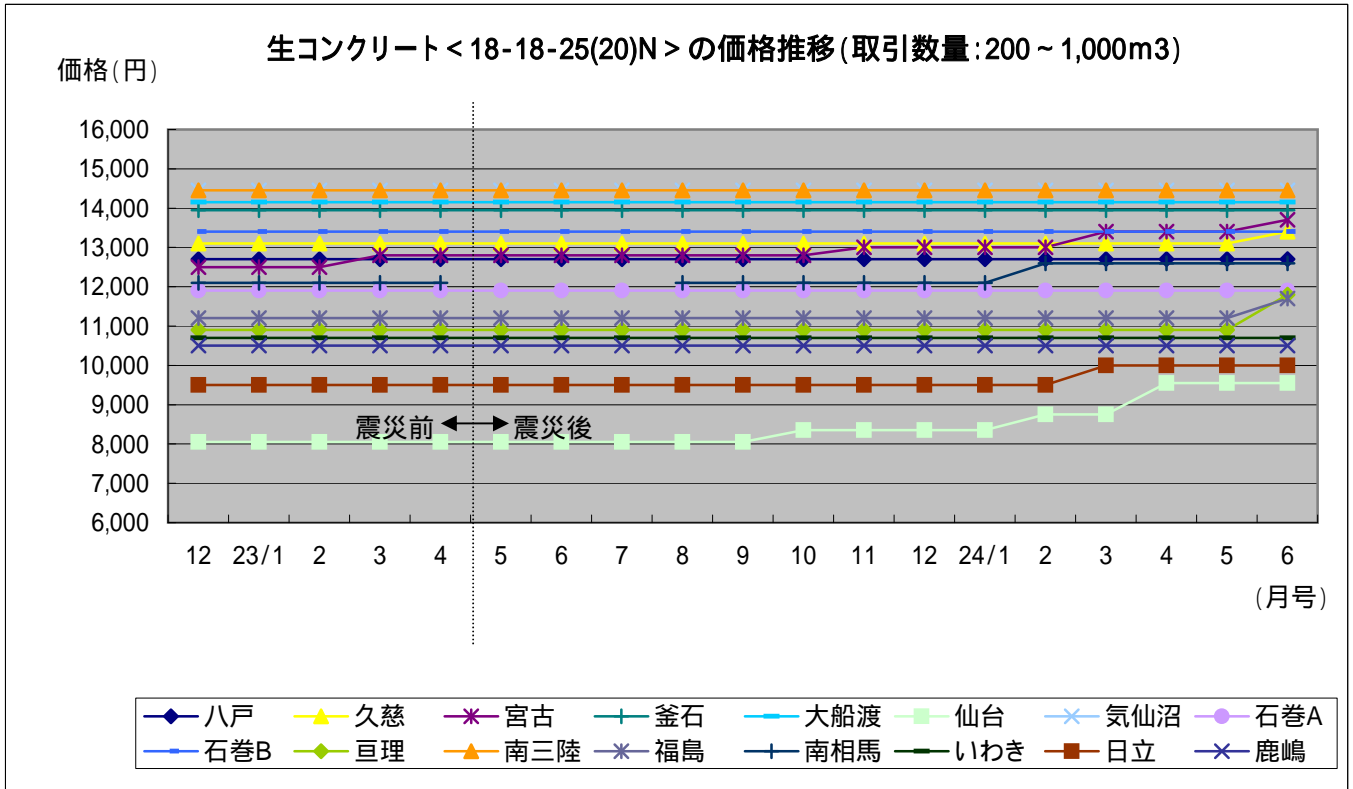
前回（第23回：平成24年4月10日時点）に対する変更箇所を赤文字にしています。

建設資材市況

平成24年5月10日現在

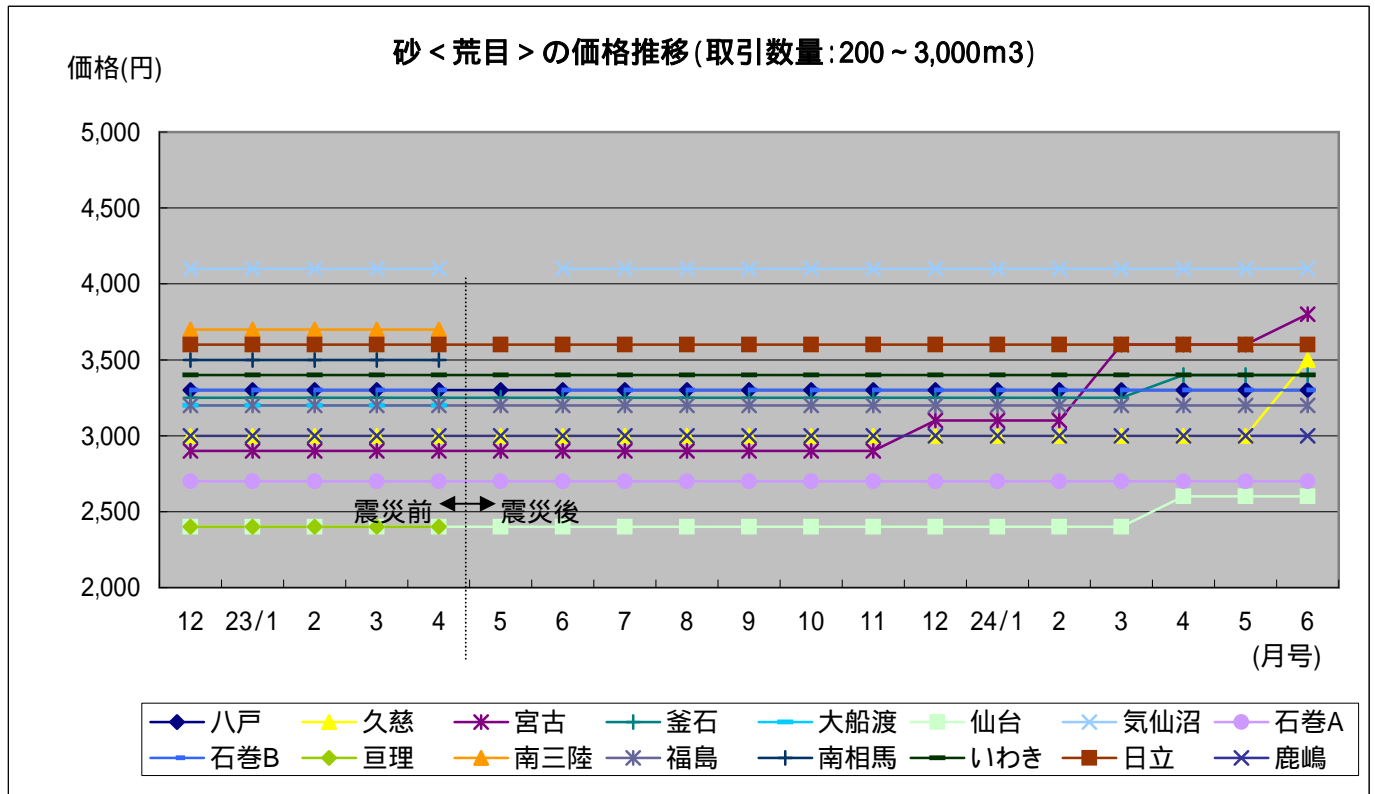
資材品目	地区	現況と見通し
コンクリート用砕石 20～5mm	大船渡	【震災復旧関連需要が急増、300円上伸】 20～5mmでm3当たり3,600円と前月比300円の上伸。津波被災エリアを中心に港湾、漁港、工場、店舗等の復旧工事が本格化するなか、生コン向けの需要が大幅に伸びている。出荷急増に対応した稼働時間の増加や運搬車両の新規調達等によるコスト上昇を背景に、メーカー各社の値上げの動きが強まり上伸した。骨材類全般の品薄感が続く状況下、先行き、強含みで推移する見込み。

【地場資材の価格動向】



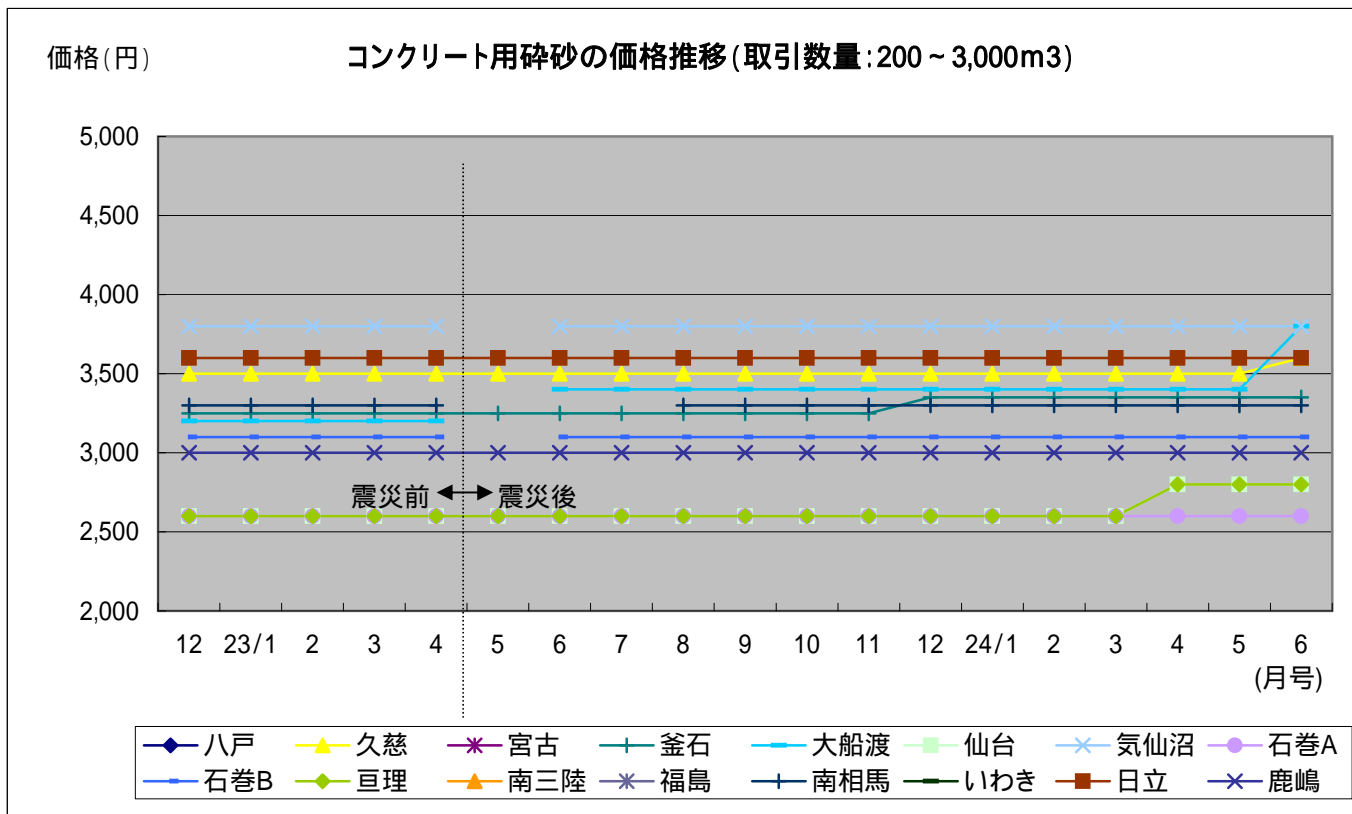
地区	単位	価格	価格		需給動向	
			前月比 (上伸・変わらず ・下落)	気配 (強含み・横ばい ・弱含み)	現在の需給 (緩和・やや緩和 ・均衡・ややひっ 迫・ひっ迫)	需給の見通し (緩和・やや緩和 ・均衡・ややひっ 迫・ひっ迫)
八戸(八戸市・青森県)	m3	12,700	変わらず	横ばい	ややひっ迫	ややひっ迫
久慈(久慈市・岩手県)	m3	13,400	上伸	強含み	均衡	ややひっ迫
宮古(宮古市・岩手県)	m3	13,700	上伸	強含み	ややひっ迫	ひっ迫
釜石(釜石市・岩手県)	m3	13,950	変わらず	強含み	ややひっ迫	ひっ迫
大船渡(大船渡市・岩手県)	m3	14,150	変わらず	横ばい	ややひっ迫	ややひっ迫
気仙沼(気仙沼市・宮城県)	m3	14,450	変わらず	強含み	ややひっ迫	ややひっ迫
南三陸(南三陸町・宮城県)	m3	14,450	変わらず	強含み	ややひっ迫	ややひっ迫
石巻A(旧石巻市・宮城県)	m3	11,900	変わらず	強含み	ややひっ迫	ひっ迫
石巻B(旧雄勝町・宮城県)	m3	13,400	変わらず	強含み	ややひっ迫	ひっ迫
仙台(仙台市・宮城県)	m3	9,550	変わらず	強含み	均衡	ひっ迫
亘理(亘理町・宮城県)	m3	11,800	上伸	強含み	ややひっ迫	ややひっ迫
福島(福島市・福島県)	m3	11,700	上伸	横ばい	均衡	均衡
南相馬(南相馬市・福島県)	m3	12,600	変わらず	強含み	ややひっ迫	ややひっ迫
いわき(いわき市・福島県)	m3	10,700	変わらず	強含み	ややひっ迫	ややひっ迫
日立(日立市・茨城県)	m3	10,000	変わらず	横ばい	ややひっ迫	ややひっ迫
鹿嶋(鹿嶋市・茨城県)	m3	10,500	変わらず	横ばい	ひっ迫	ひっ迫

【地場資材の価格動向】



地区	単位	価格	価格		需給動向	
			前月比 (上伸・変わらず ・下落)	気配 (強含み・横ばい ・弱含み)	現在の需給 (緩和・やや緩和 ・均衡・ややひっ 迫・ひっ迫)	需給の見通し (緩和・やや緩和 ・均衡・ややひっ 迫・ひっ迫)
八戸(八戸市・青森県)	m ³	3,300	変わらず	横ばい	ややひっ迫	ややひっ迫
久慈(久慈市・岩手県)	m ³	3,500	上伸	強含み	均衡	ややひっ迫
宮古(宮古市・岩手県)	m ³	3,800	上伸	強含み	ひっ迫	ひっ迫
釜石(釜石市・岩手県)	m ³	3,400	変わらず	強含み	ひっ迫	ひっ迫
大船渡(大船渡市・岩手県)	m ³					
気仙沼(気仙沼市・宮城県)	m ³	4,100	変わらず	強含み	ややひっ迫	ややひっ迫
南三陸(南三陸町・宮城県)	m ³					
石巻A(旧石巻市・宮城県)	m ³	2,700	変わらず	強含み	ややひっ迫	ひっ迫
石巻B(旧雄勝町・宮城県)	m ³	3,300	変わらず	強含み	ややひっ迫	ひっ迫
仙台(仙台市・宮城県)	m ³	2,600	変わらず	強含み	ややひっ迫	ひっ迫
亶理(亶理町・宮城県)	m ³					
福島(福島市・福島県)	m ³	3,200	変わらず	強含み	均衡	ややひっ迫
南相馬(南相馬市・福島県)	m ³					
いわき(いわき市・福島県)	m ³	3,400	変わらず	強含み	ややひっ迫	ややひっ迫
日立(日立市・茨城県)	m ³	3,600	変わらず	横ばい	ややひっ迫	ややひっ迫
鹿嶋(鹿嶋市・茨城県)	m ³	3,000	変わらず	横ばい	ややひっ迫	ややひっ迫

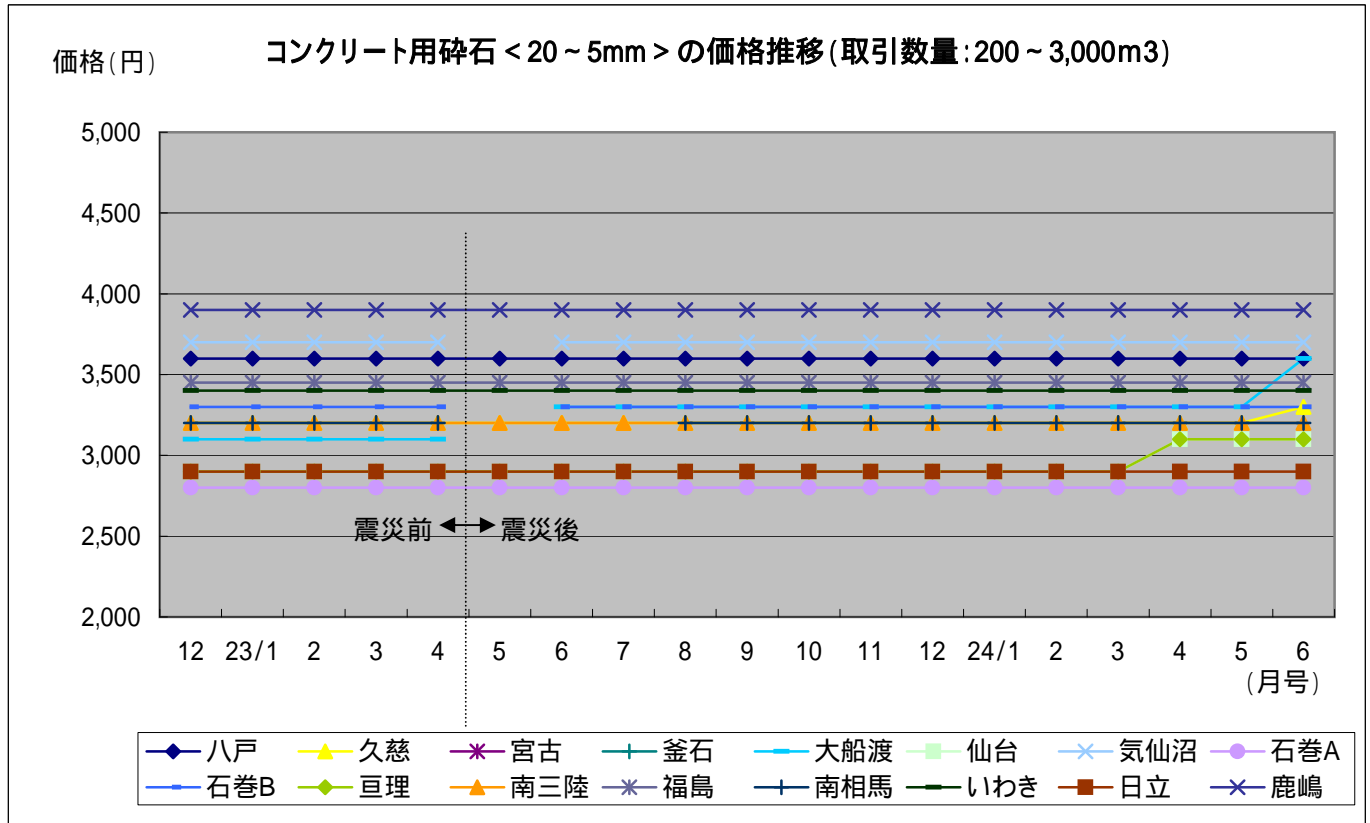
【地場資材の価格動向】



日立、鹿嶋の砂は霞ヶ浦産(湖沼砂)のコンクリート用砂(細目)となります。

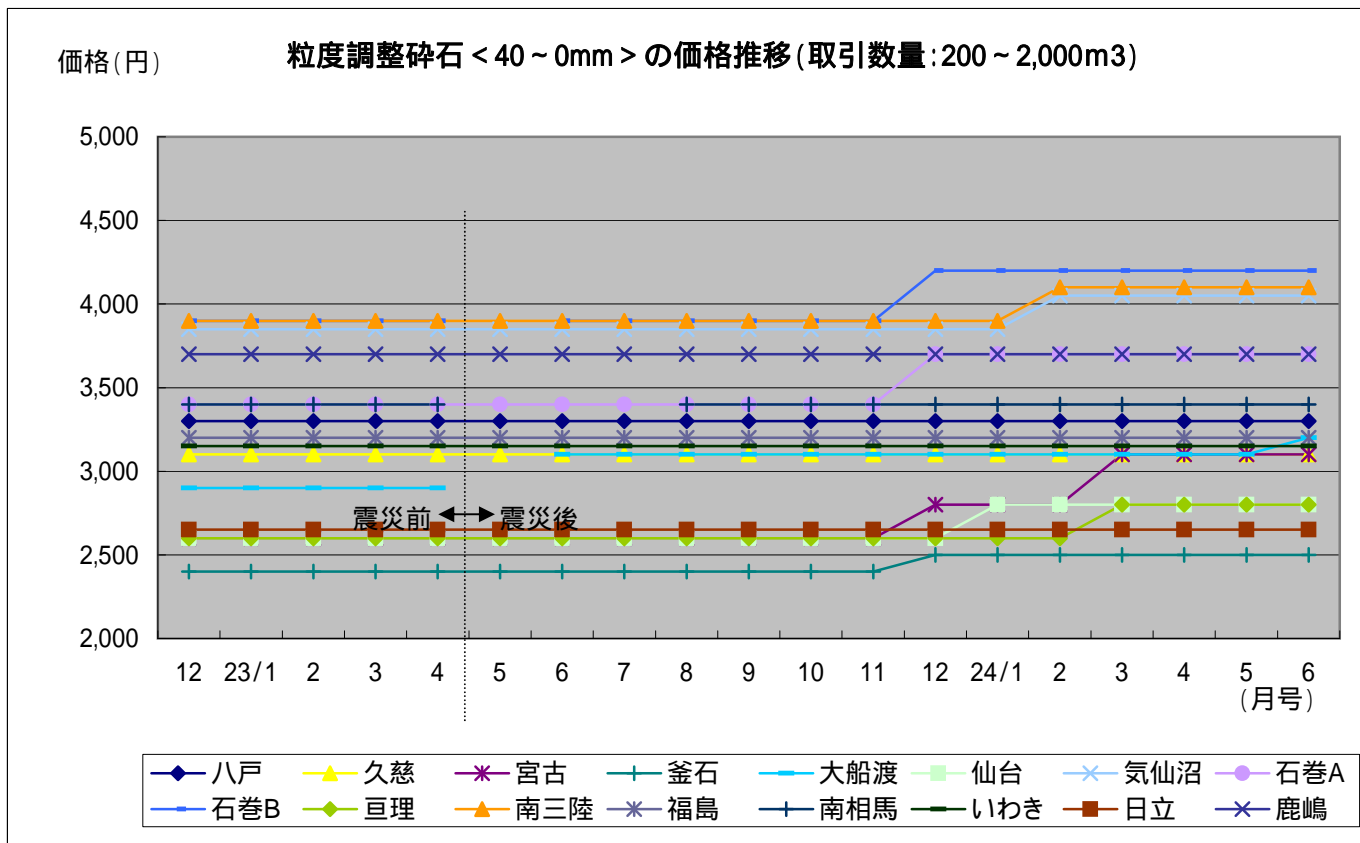
地区	単位	価格	価格		需給動向	
			前月比 (上伸・変わらず ・下落)	気配 (強含み・横ばい ・弱含み)	現在の需給 (緩和・やや緩和 ・均衡・ややひっ 迫・ひっ迫)	需給の見通し (緩和・やや緩和 ・均衡・ややひっ 迫・ひっ迫)
八戸(八戸市・青森県)	m3					
久慈(久慈市・岩手県)	m3	3,600	上伸	強含み	均衡	ややひっ迫
宮古(宮古市・岩手県)	m3					
釜石(釜石市・岩手県)	m3	3,350	変わらず	強含み	ひっ迫	ひっ迫
大船渡(大船渡市・岩手県)	m3	3,800	上伸	強含み	ややひっ迫	ひっ迫
気仙沼(気仙沼市・宮城県)	m3	3,800	変わらず	強含み	ややひっ迫	ややひっ迫
南三陸(南三陸町・宮城県)	m3					
石巻A(旧石巻市・宮城県)	m3	2,600	変わらず	強含み	ややひっ迫	ひっ迫
石巻B(旧雄勝町・宮城県)	m3	3,100	変わらず	強含み	ややひっ迫	ひっ迫
仙台(仙台市・宮城県)	m3	2,800	変わらず	強含み	均衡	ややひっ迫
亘理(亘理町・宮城県)	m3	2,800	変わらず	強含み	ややひっ迫	ややひっ迫
福島(福島市・福島県)	m3					
南相馬(南相馬市・福島県)	m3	3,300	変わらず	強含み	ややひっ迫	ややひっ迫
いわき(いわき市・福島県)	m3					
日立(日立市・茨城県)	m3	3,600	変わらず	横ばい	ややひっ迫	ややひっ迫
鹿嶋(鹿嶋市・茨城県)	m3	3,000	変わらず	横ばい	ややひっ迫	ややひっ迫

【地場資材の価格動向】



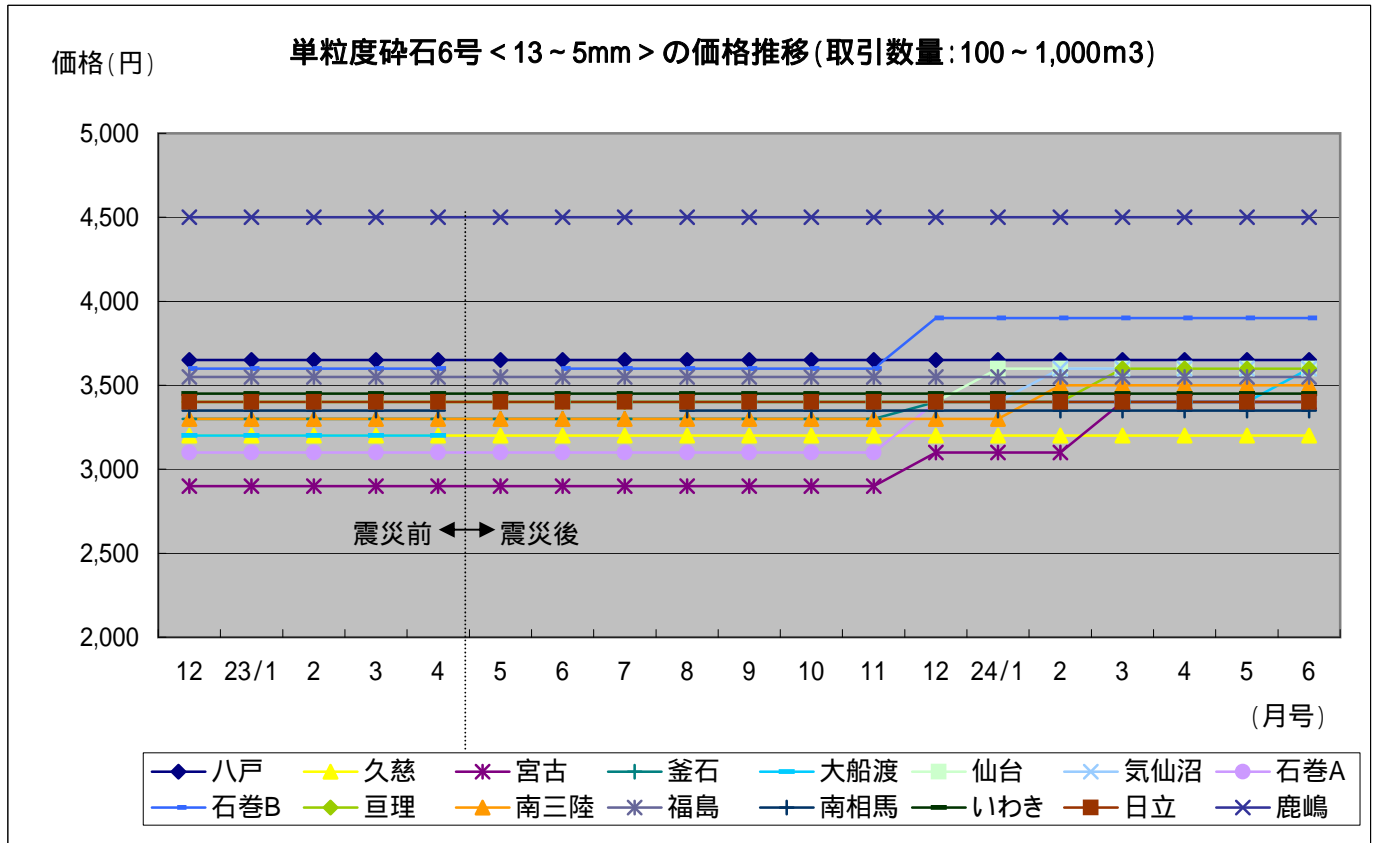
地区	単位	価格	価格		需給動向	
			前月比 (上伸・変わらず ・下落)	気配 (強含み・横ばい ・弱含み)	現在の需給 (緩和・やや緩和 ・均衡・ややひっ 迫・ひっ迫)	需給の見通し (緩和・やや緩和 ・均衡・ややひっ 迫・ひっ迫)
八戸(八戸市・青森県)	m ³	3,600	変わらず	横ばい	ややひっ迫	ややひっ迫
久慈(久慈市・岩手県)	m ³	3,300	上伸	強含み	均衡	ややひっ迫
宮古(宮古市・岩手県)	m ³					
釜石(釜石市・岩手県)	m ³					
大船渡(大船渡市・岩手県)	m ³	3,600	上伸	強含み	ややひっ迫	ひっ迫
気仙沼(気仙沼市・宮城県)	m ³	3,700	変わらず	強含み	ややひっ迫	ややひっ迫
南三陸(南三陸町・宮城県)	m ³	3,200	変わらず	強含み	ややひっ迫	ややひっ迫
石巻A(旧石巻市・宮城県)	m ³	2,800	変わらず	強含み	ややひっ迫	ひっ迫
石巻B(旧雄勝町・宮城県)	m ³	3,300	変わらず	強含み	ややひっ迫	ひっ迫
仙台(仙台市・宮城県)	m ³	3,100	変わらず	強含み	ややひっ迫	ひっ迫
亶理(亶理町・宮城県)	m ³	3,100	変わらず	強含み	ややひっ迫	ひっ迫
福島(福島市・福島県)	m ³	3,450	変わらず	強含み	均衡	ややひっ迫
南相馬(南相馬市・福島県)	m ³	3,200	変わらず	強含み	ややひっ迫	ややひっ迫
いわき(いわき市・福島県)	m ³	3,400	変わらず	強含み	ややひっ迫	ややひっ迫
日立(日立市・茨城県)	m ³	2,900	変わらず	強含み	ややひっ迫	ややひっ迫
鹿嶋(鹿嶋市・茨城県)	m ³	3,900	変わらず	強含み	ややひっ迫	ややひっ迫

【地場資材の価格動向】



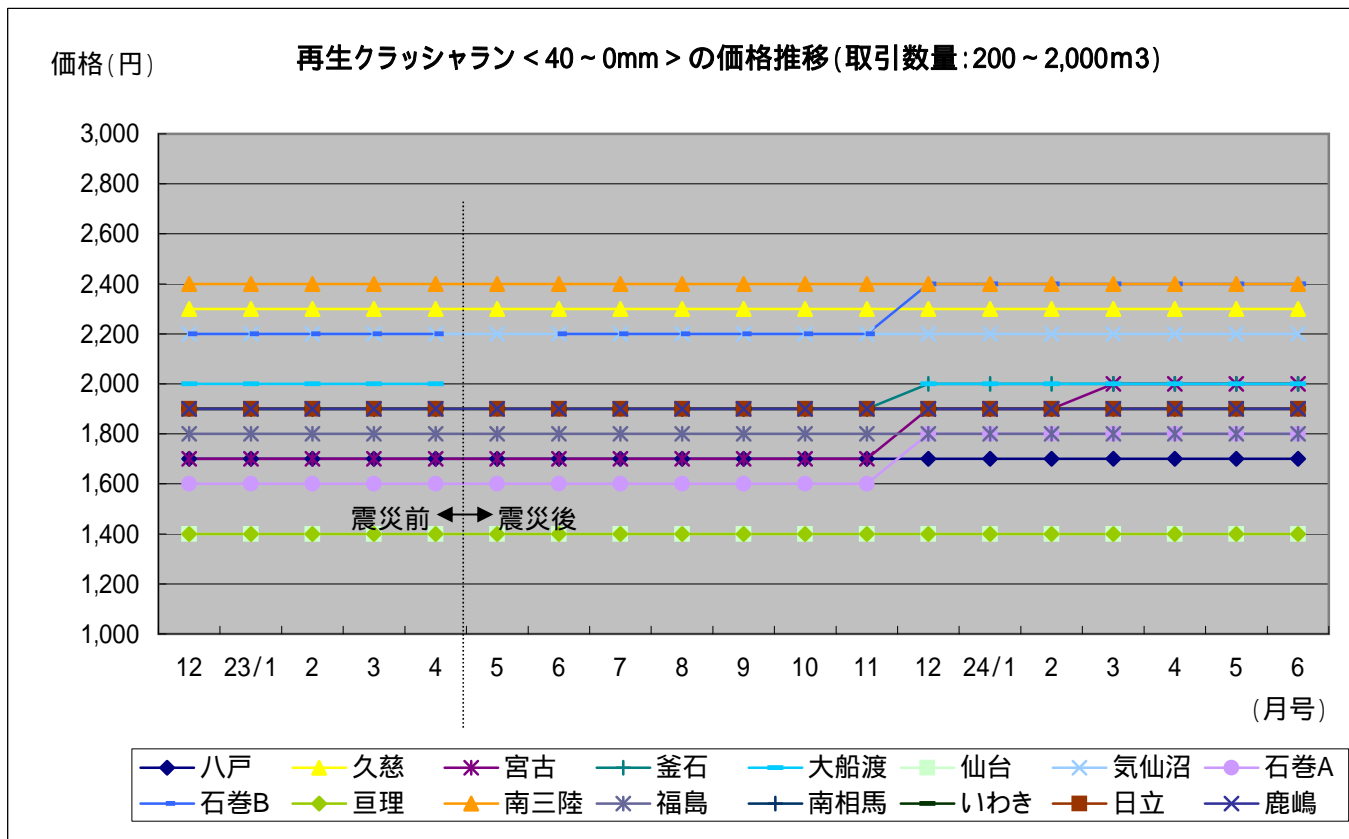
地区	単位	価格	価格		需給動向	
			前月比 (上伸・変わらず ・下落)	気配 (強含み・横ばい ・弱含み)	現在の需給 (緩和・やや緩和 ・均衡・ややひっ 迫・ひっ迫)	需給の見通し (緩和・やや緩和 ・均衡・ややひっ 迫・ひっ迫)
八戸(八戸市・青森県)	m ³	3,300	変わらず	横ばい	均衡	均衡
久慈(久慈市・岩手県)	m ³	3,100	変わらず	強含み	均衡	ややひっ迫
宮古(宮古市・岩手県)	m ³	3,100	変わらず	強含み	ややひっ迫	ややひっ迫
釜石(釜石市・岩手県)	m ³	2,500	変わらず	強含み	ややひっ迫	ややひっ迫
大船渡(大船渡市・岩手県)	m ³	3,200	上伸	強含み	ややひっ迫	ややひっ迫
気仙沼(気仙沼市・宮城県)	m ³	4,050	変わらず	強含み	ややひっ迫	ややひっ迫
南三陸(南三陸町・宮城県)	m ³	4,100	変わらず	強含み	ややひっ迫	ややひっ迫
石巻A(旧石巻市・宮城県)	m ³	3,700	変わらず	強含み	ややひっ迫	ひっ迫
石巻B(旧雄勝町・宮城県)	m ³	4,200	変わらず	強含み	ややひっ迫	ひっ迫
仙台(仙台市・宮城県)	m ³	2,800	変わらず	強含み	均衡	ややひっ迫
巨理(巨理町・宮城県)	m ³	2,800	変わらず	強含み	ややひっ迫	ややひっ迫
福島(福島市・福島県)	m ³	3,200	変わらず	強含み	均衡	ややひっ迫
南相馬(南相馬市・福島県)	m ³	3,400	変わらず	強含み	ややひっ迫	ややひっ迫
いわき(いわき市・福島県)	m ³	3,150	変わらず	強含み	ややひっ迫	ややひっ迫
日立(日立市・茨城県)	m ³	2,650	変わらず	横ばい	ややひっ迫	ややひっ迫
鹿嶋(鹿嶋市・茨城県)	m ³	3,700	変わらず	横ばい	ややひっ迫	ややひっ迫

【地場資材の価格動向】



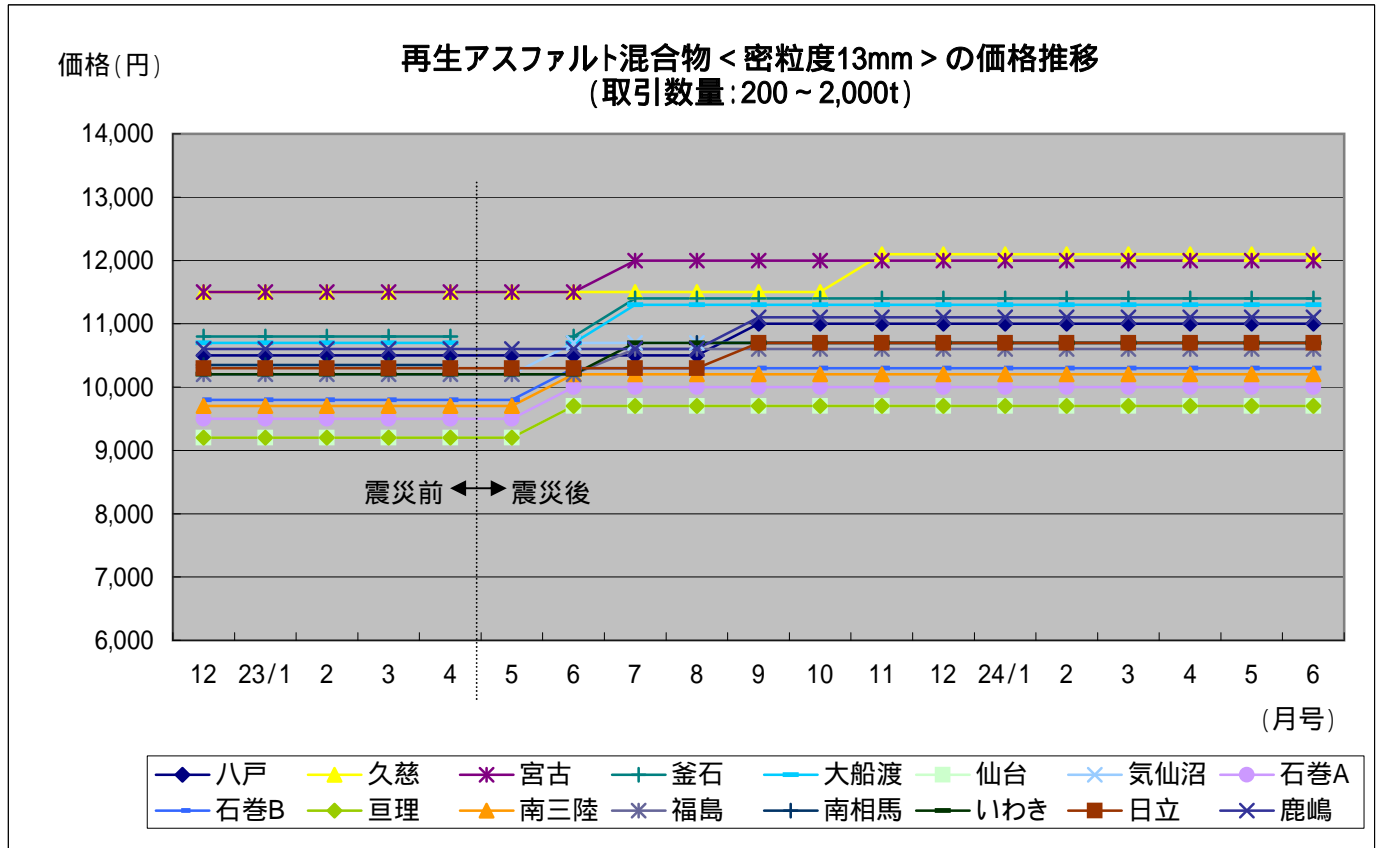
地区	単位	価格	価格		需給動向	
			前月比 (上伸・変わらず ・下落)	気配 (強含み・横ばい ・弱含み)	現在の需給 (緩和・やや緩和 ・均衡・ややひっ 迫・ひっ迫)	需給の見通し (緩和・やや緩和 ・均衡・ややひっ 迫・ひっ迫)
八戸(八戸市・青森県)	m3	3,650	変わらず	横ばい	均衡	均衡
久慈(久慈市・岩手県)	m3	3,200	変わらず	強含み	均衡	ややひっ迫
宮古(宮古市・岩手県)	m3	3,400	変わらず	強含み	ややひっ迫	ややひっ迫
釜石(釜石市・岩手県)	m3	3,400	変わらず	強含み	ややひっ迫	ややひっ迫
大船渡(大船渡市・岩手県)	m3	3,600	上伸	強含み	ややひっ迫	ややひっ迫
気仙沼(気仙沼市・宮城県)	m3	3,600	変わらず	強含み	ややひっ迫	ややひっ迫
南三陸(南三陸町・宮城県)	m3	3,500	変わらず	強含み	ややひっ迫	ややひっ迫
石巻A(旧石巻市・宮城県)	m3	3,400	変わらず	強含み	ややひっ迫	ひっ迫
石巻B(旧雄勝町・宮城県)	m3	3,900	変わらず	強含み	ややひっ迫	ひっ迫
仙台(仙台市・宮城県)	m3	3,600	変わらず	強含み	ややひっ迫	ひっ迫
亶理(亶理町・宮城県)	m3	3,600	変わらず	強含み	ややひっ迫	ひっ迫
福島(福島市・福島県)	m3	3,550	変わらず	強含み	ややひっ迫	ややひっ迫
南相馬(南相馬市・福島県)	m3	3,350	変わらず	強含み	ややひっ迫	ややひっ迫
いわき(いわき市・福島県)	m3	3,450	変わらず	強含み	ややひっ迫	ややひっ迫
日立(日立市・茨城県)	m3	3,400	変わらず	強含み	ややひっ迫	ややひっ迫
鹿嶋(鹿嶋市・茨城県)	m3	4,500	変わらず	強含み	ややひっ迫	ややひっ迫

【地場資材の価格動向】



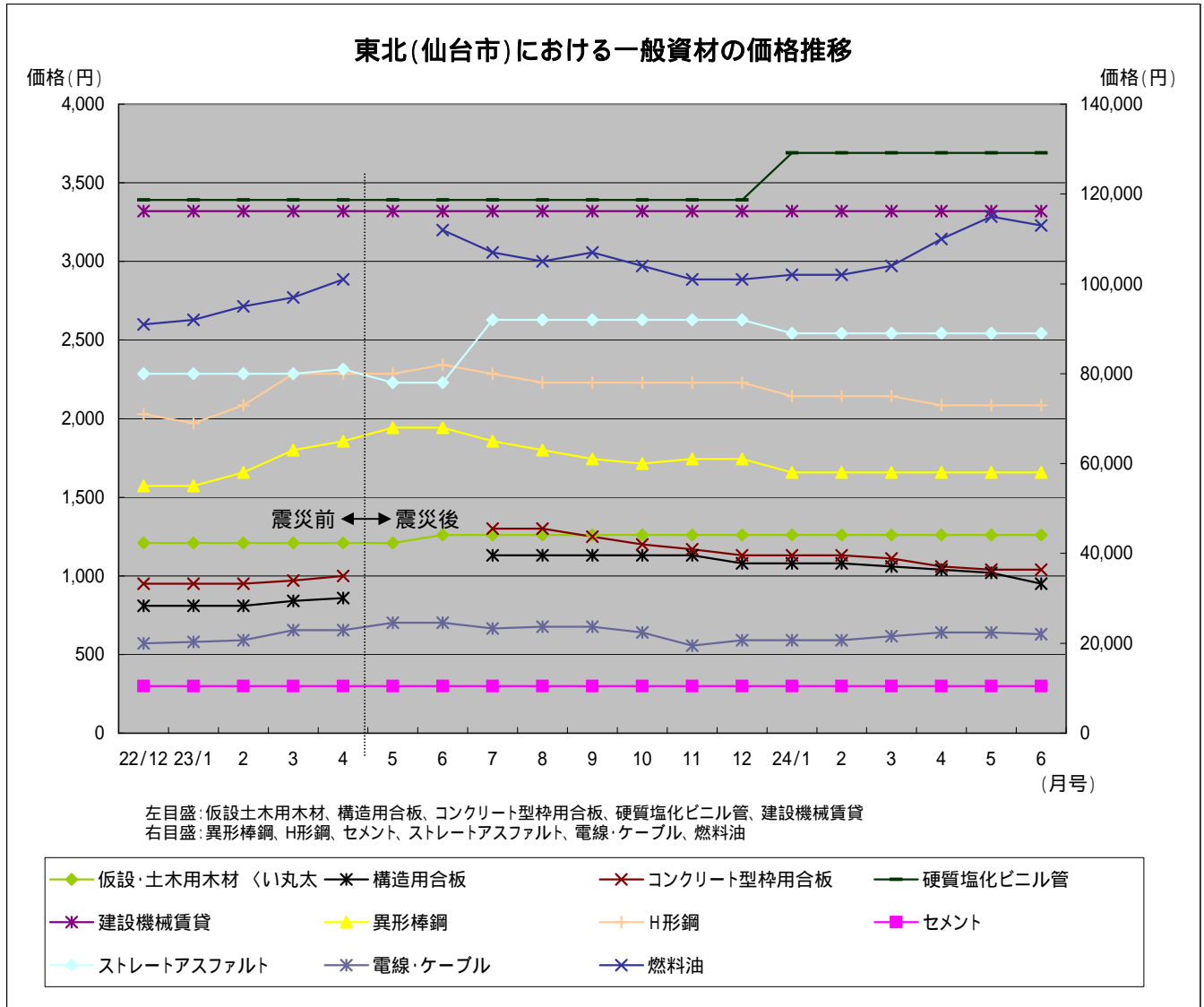
地区	単位	価格	価格		需給動向	
			前月比 (上伸・変わらず ・下落)	気配 (強含み・横ばい ・弱含み)	現在の需給 (緩和・やや緩和 ・均衡・ややひっ 迫・ひっ迫)	需給の見通し (緩和・やや緩和 ・均衡・ややひっ 迫・ひっ迫)
八戸(八戸市・青森県)	m ³	1,700	変わらず	横ばい	均衡	均衡
久慈(久慈市・岩手県)	m ³	2,300	変わらず	強含み	均衡	均衡
宮古(宮古市・岩手県)	m ³	2,000	変わらず	強含み	ややひっ迫	ややひっ迫
釜石(釜石市・岩手県)	m ³	2,000	変わらず	強含み	ややひっ迫	ややひっ迫
大船渡(大船渡市・岩手県)	m ³	2,000	変わらず	強含み	ややひっ迫	ややひっ迫
気仙沼(気仙沼市・宮城県)	m ³	2,200	変わらず	強含み	ややひっ迫	ひっ迫
南三陸(南三陸町・宮城県)	m ³	2,400	変わらず	強含み	ややひっ迫	ひっ迫
石巻A(旧石巻市・宮城県)	m ³	1,800	変わらず	強含み	ややひっ迫	ひっ迫
石巻B(旧雄勝町・宮城県)	m ³	2,400	変わらず	強含み	ややひっ迫	ひっ迫
仙台(仙台市・宮城県)	m ³	1,400	変わらず	強含み	ややひっ迫	ややひっ迫
亶理(亶理町・宮城県)	m ³	1,400	変わらず	強含み	ややひっ迫	ひっ迫
福島(福島市・福島県)	m ³	1,800	変わらず	横ばい	均衡	ややひっ迫
南相馬(南相馬市・福島県)	m ³	1,900	変わらず	強含み	ややひっ迫	ややひっ迫
いわき(いわき市・福島県)	m ³	1,900	変わらず	強含み	ややひっ迫	ややひっ迫
日立(日立市・茨城県)	m ³	1,900	変わらず	横ばい	均衡	均衡
鹿嶋(鹿嶋市・茨城県)	m ³	1,900	変わらず	横ばい	ややひっ迫	ややひっ迫

【地場資材の価格動向】



地区	単位	価格	価格		需給動向	
			前月比 (上伸・変わらず ・下落)	気配 (強含み・横ばい ・弱含み)	現在の需給 (緩和・やや緩和 ・均衡・ややひっ 迫・ひっ迫)	需給の見通し (緩和・やや緩和 ・均衡・ややひっ 迫・ひっ迫)
八戸(八戸市・青森県)	t	11,000	変わらず	強含み	均衡	均衡
久慈(久慈市・岩手県)	t	12,100	変わらず	強含み	均衡	均衡
宮古(宮古市・岩手県)	t	12,000	変わらず	強含み	ややひっ迫	ややひっ迫
釜石(釜石市・岩手県)	t	11,400	変わらず	強含み	ややひっ迫	ややひっ迫
大船渡(大船渡市・岩手県)	t	11,300	変わらず	強含み	ややひっ迫	ややひっ迫
気仙沼(気仙沼市・宮城県)	t	10,700	変わらず	強含み	ややひっ迫	ややひっ迫
南三陸(南三陸町・宮城県)	t	10,200	変わらず	強含み	ややひっ迫	ややひっ迫
石巻A(旧石巻市・宮城県)	t	10,000	変わらず	強含み	ややひっ迫	ややひっ迫
石巻B(旧雄勝町・宮城県)	t	10,300	変わらず	強含み	ややひっ迫	ややひっ迫
仙台(仙台市・宮城県)	t	9,700	変わらず	強含み	ややひっ迫	ややひっ迫
亶理(亶理町・宮城県)	t	9,700	変わらず	強含み	ややひっ迫	ややひっ迫
福島(福島市・福島県)	t	10,600	変わらず	強含み	均衡	均衡
南相馬(南相馬市・福島県)	t	10,700	変わらず	強含み	ややひっ迫	ややひっ迫
いわき(いわき市・福島県)	t	10,700	変わらず	強含み	ややひっ迫	ややひっ迫
日立(日立市・茨城県)	t	10,700	変わらず	強含み	ややひっ迫	ややひっ迫
鹿嶋(鹿嶋市・茨城県)	t	11,100	変わらず	強含み	ややひっ迫	ややひっ迫

【一般資材の価格動向】



品名	規格	単位	価格	価格		需給動向	
				前月比	気配	現在の需給	需給の見通し
異形棒鋼	SD295A D16 (車上渡し) 取引数量:50~200t直送	t	58,000	変わらず	強含み	均衡	均衡
H形鋼	SS400 200×100×5.5×8mm(車上渡し) 取引数量:50~100t直送	t	73,000	変わらず	横ばい	均衡	均衡
セメント	普通ポルトランド パラ 取引数量:200~1,000t	t	10,500	変わらず	強含み	均衡	ややひっ迫
ストレートアスファルト	針入度60~80 ローリー 取引数量:200~500t	t	89,000	変わらず	強含み	均衡	ややひっ迫
仮設・土木用木材	くい丸太(松)長2.0m×末口径15cm 材積0.0450 皮付 先端加工含む 取引数量:50~100本	本	1,260	変わらず	横ばい	均衡	均衡
構造用合板	針葉樹 厚12.0×幅910×長さ1,820mm 1類F 2級C-D 取引数量:1契約あたり200~400枚	枚	950	下落	横ばい	均衡	均衡
コンクリート型枠用合板	12×900×1,800mm 輸入品 無塗装品 取引数量:1契約あたり1000枚程度	枚	1,040	変わらず	横ばい	均衡	均衡
電線・ケーブル	600Vビニル絶縁電線(IV)1.6mm単線 取引数量:1回の取引量は300m	km	22,000	下落	横ばい	均衡	均衡
硬質ポリ塩化ビニル管	一般管 VP100A 4m 取引数量:30~50万円	本	3,690	変わらず	横ばい	均衡	均衡
燃料油	軽油 ローリー 取引数量:月間30k 程度	k	113,000	下落	横ばい	均衡	均衡
建設機械賃貸	運搬機械ダンプトラック2t車 (賃貸期間1ヶ月以上) 賃貸業者置場渡し、置場戻し	台・日	3,320	変わらず	横ばい	ややひっ迫	ややひっ迫