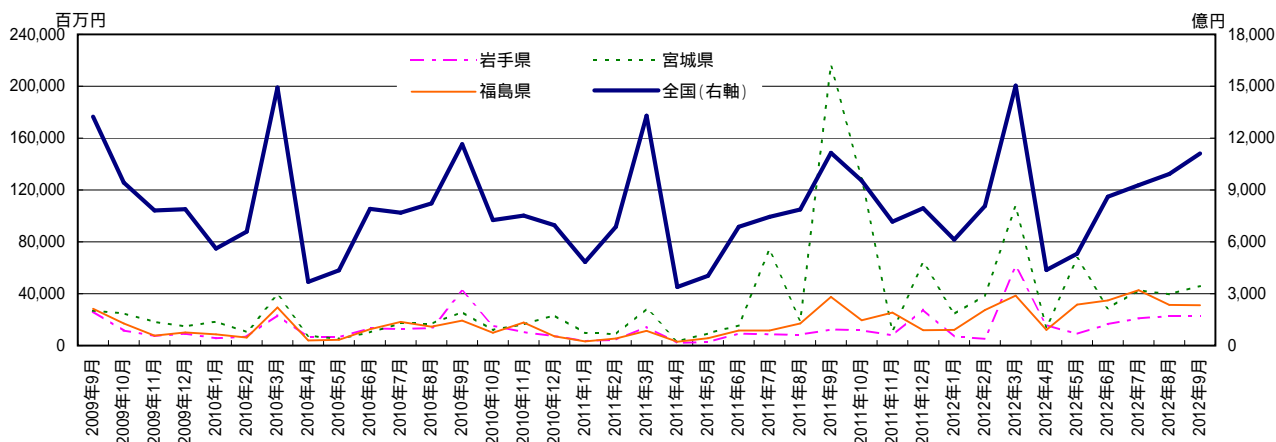


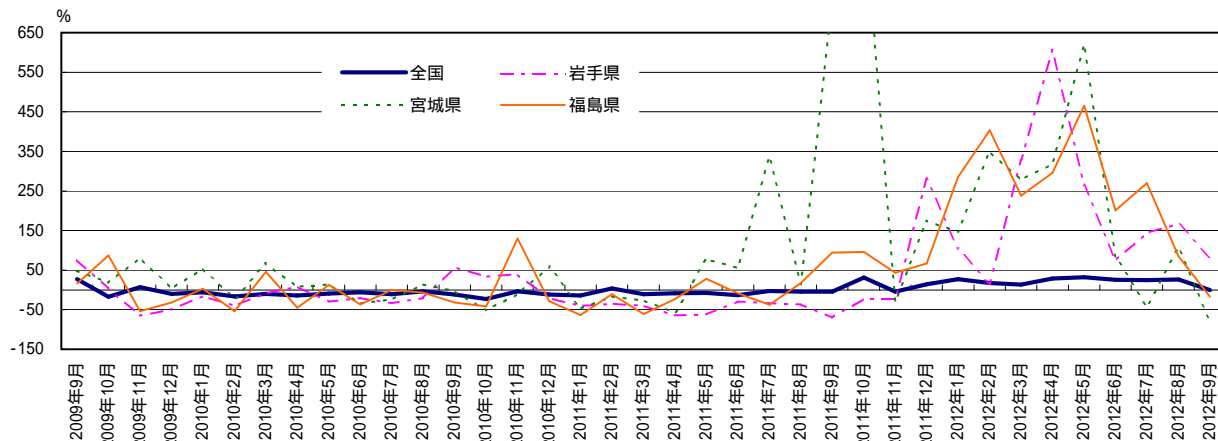
東北3県 公共機関からの受注工事

	単位:億円		単位:百万円		前年同月比%			
	全国(右軸)	岩手県	宮城県	福島県	全国	岩手県	宮城県	福島県
2009年9月	13,244	26,430	26,873	28,300	26.9	75.5	48.0	15.5
2009年10月	9,428	11,538	24,807	17,043	-17.0	4.0	18.6	86.9
2009年11月	7,810	7,406	18,337	7,708	7.2	-65.1	81.3	-54.1
2009年12月	7,889	9,242	14,693	10,010	-10.3	-49.8	3.2	-32.1
2010年1月	5,617	5,792	18,531	8,606	-5.9	-15.8	53.7	3.1
2010年2月	6,595	6,881	10,341	6,095	-16.2	-40.3	-23.0	-53.4
2010年3月	14,931	23,559	39,058	29,284	-9.7	-8.5	66.6	46.1
2010年4月	3,683	6,306	7,768	3,995	-13.9	7.4	8.0	-44.8
2010年5月	4,351	6,379	5,235	4,377	-9.0	-29.8	14.3	12.7
2010年6月	7,915	13,374	10,050	12,579	-6.4	-20.2	-34.6	-37.1
2010年7月	7,676	12,858	16,916	18,391	-10.9	-33.6	-23.5	-0.7
2010年8月	8,218	13,433	16,720	14,489	-3.8	-20.8	13.2	-6.9
2010年9月	11,646	41,612	26,021	19,330	-12.1	57.4	-3.2	-31.7
2010年10月	7,251	15,428	12,034	9,884	-23.1	33.7	-51.5	-42.0
2010年11月	7,523	10,332	16,277	17,699	-3.7	39.5	-11.2	129.6
2010年12月	6,962	7,333	23,341	7,164	-11.7	-20.7	58.9	-28.4
2011年1月	4,827	3,415	9,769	3,141	-14.1	-41.0	-47.3	-63.5
2011年2月	6,864	4,473	8,669	5,427	4.1	-35.0	-16.2	-11.0
2011年3月	13,305	14,214	28,411	11,401	-10.9	-39.7	-27.3	-61.1
2011年4月	3,385	2,245	3,313	3,070	-8.1	-64.4	-57.4	-23.2
2011年5月	4,030	2,446	9,323	5,584	-7.4	-61.7	78.1	27.6
2011年6月	6,873	9,476	15,642	11,565	-13.2	-29.1	55.6	-8.1
2011年7月	7,450	8,589	73,822	11,514	-3.0	-33.2	336.4	-37.4
2011年8月	7,875	8,516	19,122	17,012	-4.2	-36.6	14.4	17.4
2011年9月	11,145	12,414	215,952	37,567	-4.3	-70.2	729.9	94.3
2011年10月	9,537	11,922	128,730	19,390	31.5	-22.7	969.7	96.2
2011年11月	7,174	7,960	11,297	25,428	-4.6	-23.0	-30.6	43.7
2011年12月	7,941	27,977	64,027	11,972	14.1	281.5	174.3	67.1
2012年1月	6,123	6,971	24,102	12,107	26.8	104.1	146.7	285.4
2012年2月	8,066	5,151	39,031	27,306	17.5	15.2	350.2	403.2
2012年3月	15,045	60,834	107,269	38,607	13.1	328.0	277.6	238.6
2012年4月	4,367	15,819	13,852	12,152	29.0	604.6	318.1	295.8
2012年5月	5,317	8,937	67,056	31,578	31.9	265.4	619.3	465.5
2012年6月	8,608	16,503	28,778	34,787	25.2	74.2	84.0	200.8
2012年7月	9,273	21,019	42,782	42,599	24.5	144.7	-42.0	270.0
2012年8月	9,929	22,653	39,503	31,367	26.1	166.0	106.6	84.4
2012年9月	11,119	22,502	46,011	31,200	-0.2	81.3	-78.7	-16.9

資料:国土交通省 建設工事受注動態統計調査(全国:総受注額、岩手・宮城・福島:1件500万円以上の工事)



グラフ1:受注額



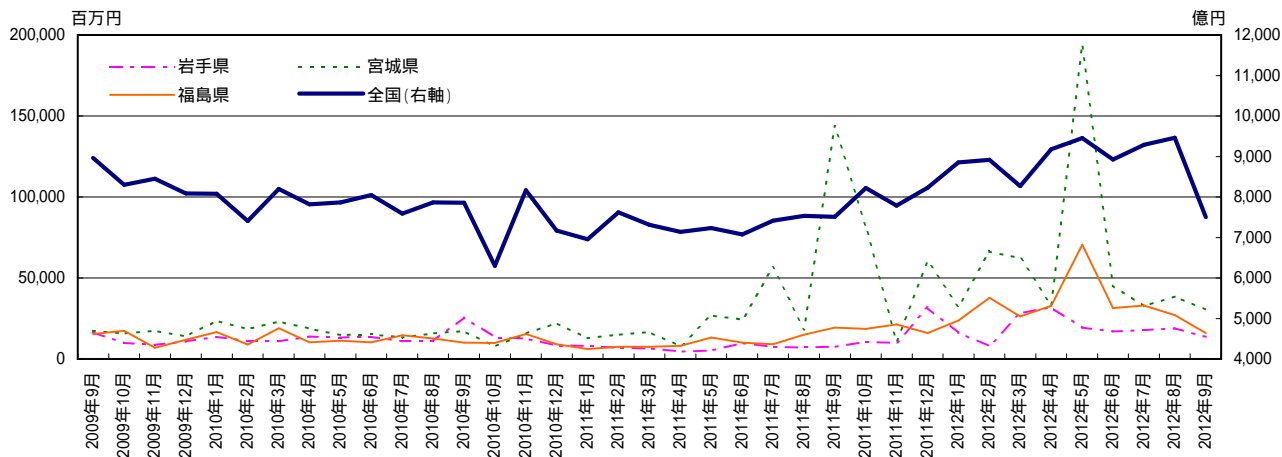
グラフ2:前年同月比

東北3県 公共機関からの受注工事(季節調整値)

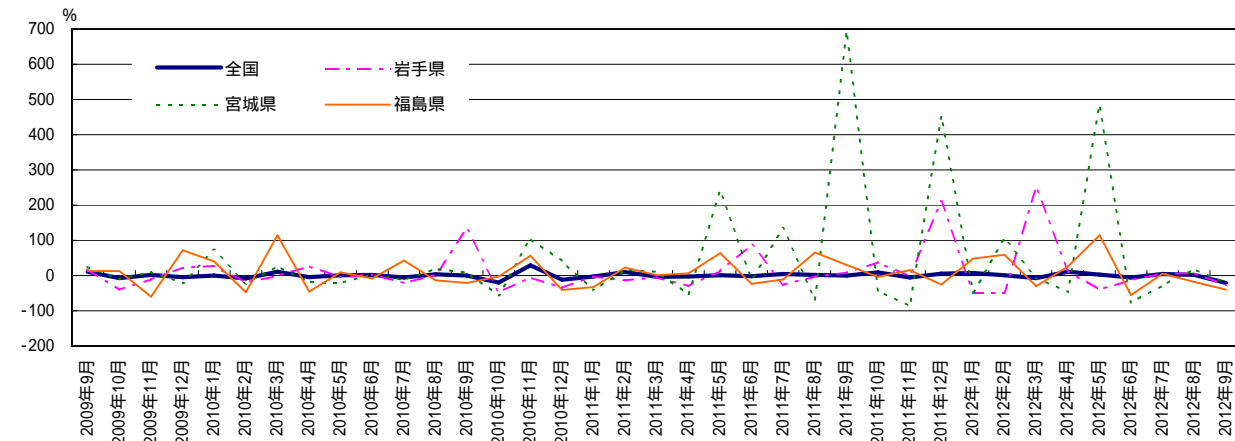
	単位:億円			単位:百万円
	全国(右軸)	岩手県	宮城県	福島県
2009年9月	8,966	16,365	17,478	15,370
2009年10月	8,302	9,886	15,777	17,372
2009年11月	8,451	8,792	17,385	6,916
2009年12月	8,086	10,789	13,827	11,888
2010年1月	8,078	13,711	23,739	16,691
2010年2月	7,409	11,052	18,303	8,836
2010年3月	8,197	10,951	23,144	18,918
2010年4月	7,822	13,873	18,773	10,332
2010年5月	7,867	13,280	14,856	11,247
2010年6月	8,044	13,640	15,219	10,295
2010年7月	7,588	10,797	13,250	14,671
2010年8月	7,863	10,993	15,780	12,729
2010年9月	7,859	25,694	17,137	10,071
2010年10月	6,303	13,483	7,635	9,799
2010年11月	8,162	12,737	15,592	15,339
2010年12月	7,172	8,300	22,091	9,108
2011年1月	6,954	8,061	12,828	6,143
2011年2月	7,623	6,994	14,969	7,516
2011年3月	7,311	6,606	16,643	7,597
2011年4月	7,137	4,626	7,912	8,068
2011年5月	7,230	5,220	26,901	13,187
2011年6月	7,076	9,820	24,231	10,124
2011年7月	7,417	7,245	56,572	9,015
2011年8月	7,530	7,027	18,140	14,934
2011年9月	7,508	7,590	143,754	19,392
2011年10月	8,222	10,388	81,550	18,622
2011年11月	7,783	10,162	10,885	21,430
2011年12月	8,230	31,584	60,029	15,942
2012年1月	8,854	16,166	32,395	23,657
2012年2月	8,915	8,024	66,210	37,662
2012年3月	8,265	28,147	62,218	26,290
2012年4月	9,175	32,072	33,220	32,864
2012年5月	9,458	19,329	193,897	70,601
2012年6月	8,922	16,927	45,436	31,351
2012年7月	9,288	17,835	32,545	33,068
2012年8月	9,464	18,894	38,453	26,977
2012年9月	7,501	13,733	30,454	16,081

	前月比%			
	全国	岩手県	宮城県	福島県
	10.9	18.4	25.0	13.0
	-7.4	-39.6	-9.7	13.0
	1.8	-11.1	10.2	-60.2
	-4.3	22.7	-20.5	71.9
	-0.1	27.1	71.7	40.4
	-8.3	-19.4	-22.9	-47.1
	10.6	-0.9	26.5	114.1
	-4.6	26.7	-18.9	-45.4
	0.6	-4.3	-20.9	8.9
	2.2	2.7	2.4	-8.5
	-5.7	-20.8	-12.9	42.5
	3.6	1.8	19.1	-13.2
	-0.1	133.7	8.6	-20.9
	-19.8	-47.5	-55.4	-2.7
	29.5	-5.5	104.2	56.5
	-12.1	-34.8	41.7	-40.6
	9.6	-13.2	16.7	22.4
	-4.1	-5.6	11.2	1.1
	-2.4	-30.0	-52.5	6.2
	1.3	12.9	240.0	63.5
	-2.1	88.1	-9.9	-23.2
	4.8	-26.2	133.5	-11.0
	1.5	-3.0	-67.9	65.7
	-0.3	8.0	692.5	29.9
	9.5	36.9	-43.3	-4.0
	-5.3	-2.2	-86.7	15.1
	5.7	210.8	451.5	-25.6
	7.6	-48.8	-46.0	48.4
	0.7	-50.4	104.4	59.2
	-7.3	250.8	-6.0	-30.2
	11.0	13.9	-46.6	25.0
	3.1	-39.7	483.7	114.8
	-5.7	-12.4	-76.6	-55.6
	4.1	5.4	-28.4	5.5
	1.9	5.9	18.2	-18.4
	-20.7	-27.3	-20.8	-40.4

資料:国土交通省「建設工事受注動態統計調査(全国:総受注額、岩手・宮城・福島:1件500万円以上の工事)」のデータを元に作成



グラフ1: 受注額



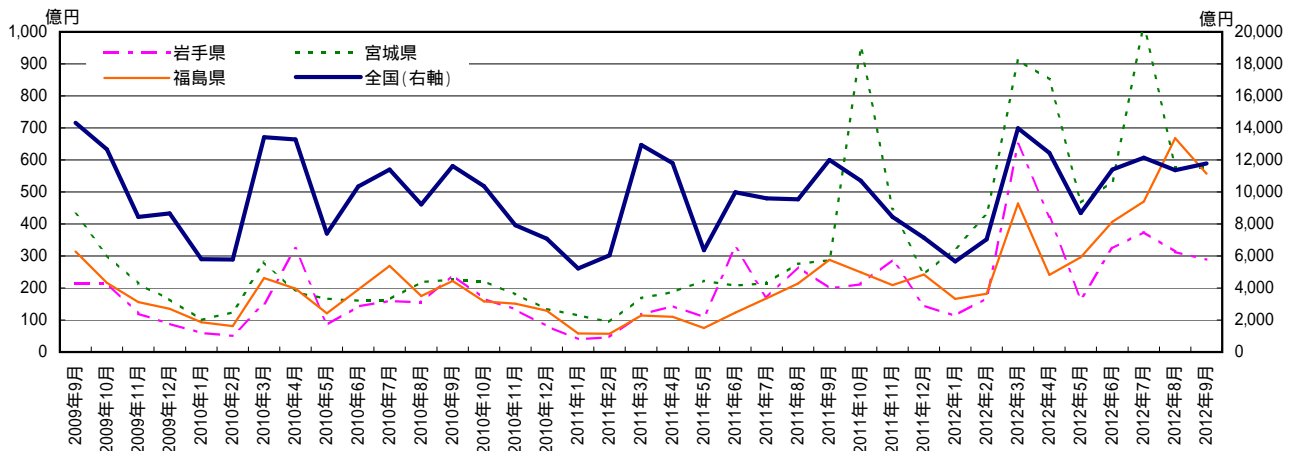
グラフ2: 前月比

東北3県 公共工事請負金額

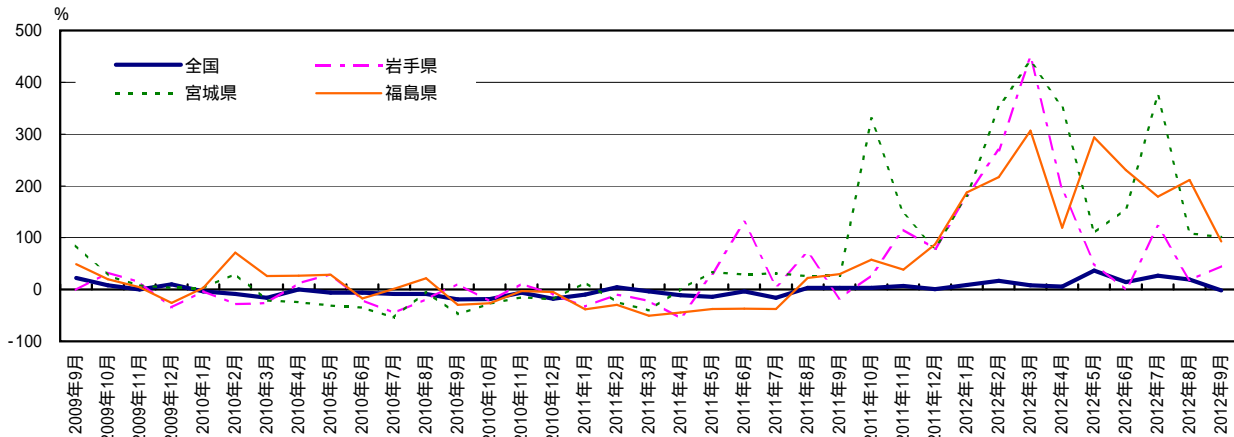
	単位:億円			
	全国(右軸)	岩手県	宮城県	福島県
2009年9月	14,314	216	431	314
2009年10月	12,665	216	303	216
2009年11月	8,441	121	213	156
2009年12月	8,658	89	165	135
2010年1月	5,791	60	101	93
2010年2月	5,790	51	124	81
2010年3月	13,411	150	281	231
2010年4月	13,278	323	187	198
2010年5月	7,402	84	167	121
2010年6月	10,338	143	161	195
2010年7月	11,410	160	164	269
2010年8月	9,216	155	219	175
2010年9月	11,620	240	227	222
2010年10月	10,367	167	221	158
2010年11月	7,912	134	181	151
2010年12月	7,090	81	135	129
2011年1月	5,218	41	115	58
2011年2月	6,034	46	94	57
2011年3月	12,942	118	169	114
2011年4月	11,797	144	188	110
2011年5月	6,355	110	223	75
2011年6月	9,984	328	208	123
2011年7月	9,597	169	215	168
2011年8月	9,536	266	276	214
2011年9月	12,009	199	287	288
2011年10月	10,702	212	952	249
2011年11月	8,447	288	446	209
2011年12月	7,134	145	242	242
2012年1月	5,661	114	323	166
2012年2月	7,049	169	428	182
2012年3月	13,978	649	913	464
2012年4月	12,431	422	851	241
2012年5月	8,686	165	466	296
2012年6月	11,390	324	532	407
2012年7月	12,149	375	1,024	470
2012年8月	11,368	313	577	668
2012年9月	11,775	289	578	557

	前年同月比%			
	全国	岩手県	宮城県	福島県
2009年9月	22.1	-0.7	84.6	48.7
2009年10月	8.3	33.1	27.0	19.7
2009年11月	-0.0	14.5	8.3	4.3
2009年12月	10.3	-34.4	3.7	-26.0
2010年1月	-3.8	-2.8	3.3	3.2
2010年2月	-8.8	-27.9	30.4	71.1
2010年3月	-16.0	-25.7	-20.7	25.9
2010年4月	-0.1	12.3	-24.1	26.4
2010年5月	-5.9	30.0	-30.6	28.5
2010年6月	-5.8	-20.5	-34.4	-17.2
2010年7月	-8.8	-45.1	-54.4	1.2
2010年8月	-8.4	-18.7	-4.3	21.8
2010年9月	-18.8	11.3	-47.4	-29.3
2010年10月	-18.1	-22.6	-27.0	-26.8
2010年11月	-6.3	11.1	-14.9	-2.7
2010年12月	-18.1	-9.1	-18.2	-4.9
2011年1月	-9.9	-32.4	13.7	-37.9
2011年2月	4.2	-9.4	-23.9	-29.5
2011年3月	-3.5	-21.5	-39.9	-50.7
2011年4月	-11.2	-55.4	0.6	-44.3
2011年5月	-14.1	30.1	33.8	-37.9
2011年6月	-3.4	129.7	29.0	-36.9
2011年7月	-15.9	6.0	31.5	-37.4
2011年8月	3.5	71.0	26.0	22.3
2011年9月	3.3	-17.1	26.7	29.9
2011年10月	3.2	27.0	329.7	57.8
2011年11月	6.8	115.4	145.9	38.3
2011年12月	0.6	78.7	79.3	87.5
2012年1月	8.5	180.9	181.3	187.2
2012年2月	16.8	268.7	352.7	216.8
2012年3月	8.0	449.5	440.8	306.7
2012年4月	5.4	192.3	352.4	119.1
2012年5月	36.7	50.1	109.1	293.3
2012年6月	14.1	-1.0	156.0	230.7
2012年7月	26.6	121.6	375.9	179.1
2012年8月	19.2	17.8	108.8	211.3
2012年9月	-1.9	45.2	101.5	93.1

資料:東日本建設業保証㈱



グラフ1:請負金額



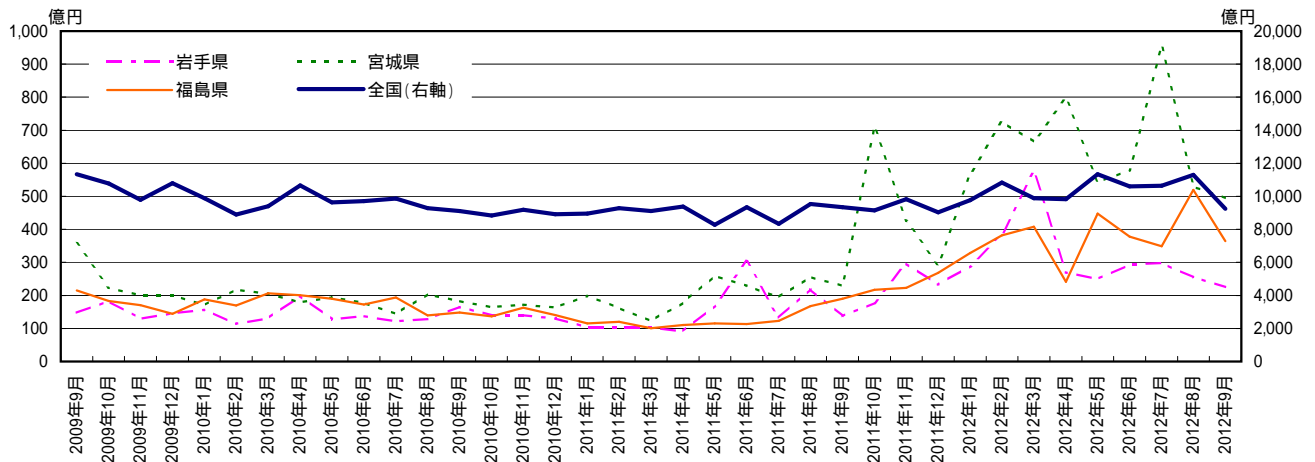
グラフ2:前年同月比

東北3県 公共工事請負金額 (季節調整値)

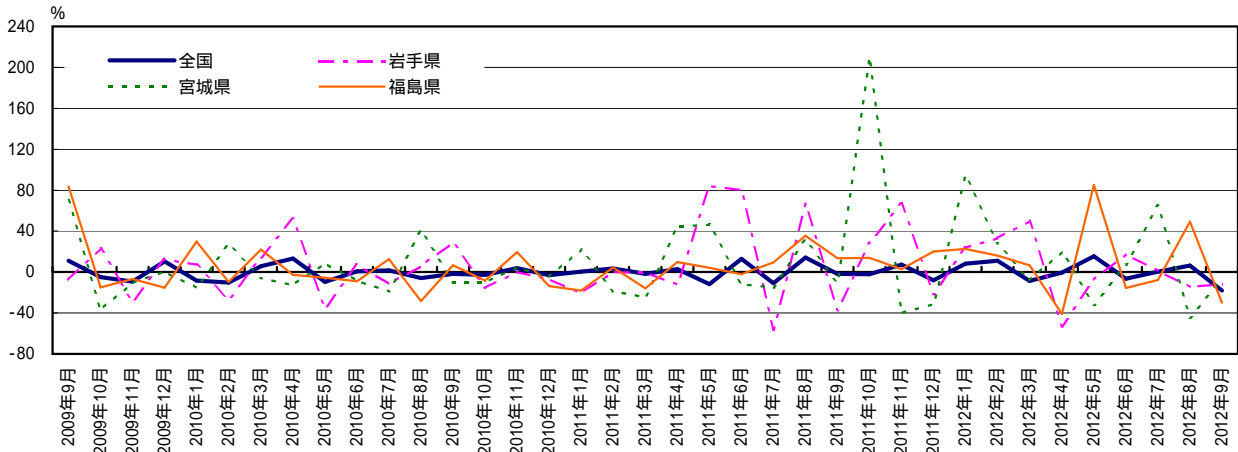
	単位:億円			
	全国(右軸)	岩手県	宮城県	福島県
2009年9月	11,344	148	357	215
2009年10月	10,775	183	224	183
2009年11月	9,787	130	200	170
2009年12月	10,797	146	202	144
2010年1月	9,887	157	171	188
2010年2月	8,890	114	218	170
2010年3月	9,398	131	205	207
2010年4月	10,653	199	179	201
2010年5月	9,626	128	194	190
2010年6月	9,702	138	178	172
2010年7月	9,857	122	145	194
2010年8月	9,276	129	203	139
2010年9月	9,104	166	183	149
2010年10月	8,843	141	165	136
2010年11月	9,194	141	172	163
2010年12月	8,924	131	164	141
2011年1月	8,960	104	200	115
2011年2月	9,281	104	163	120
2011年3月	9,112	104	123	101
2011年4月	9,385	91	178	111
2011年5月	8,280	168	260	115
2011年6月	9,349	303	229	113
2011年7月	8,341	132	195	124
2011年8月	9,529	219	256	167
2011年9月	9,346	138	230	190
2011年10月	9,154	177	710	217
2011年11月	9,830	296	426	223
2011年12月	9,024	233	293	268
2012年1月	9,760	289	568	329
2012年2月	10,839	385	726	382
2012年3月	9,887	576	665	408
2012年4月	9,819	271	797	242
2012年5月	11,328	250	542	448
2012年6月	10,607	294	580	378
2012年7月	10,633	299	955	348
2012年8月	11,300	256	530	520
2012年9月	9,247	226	495	364

	前月比%			
	全国	岩手県	宮城県	福島県
2009年9月	11.1	-7.7	70.1	83.6
2009年10月	-5.0	23.3	-37.2	-14.9
2009年11月	-9.2	-28.9	-10.7	-6.9
2009年12月	10.3	12.5	0.8	-15.1
2010年1月	-8.4	7.2	-15.1	29.9
2010年2月	-10.1	-27.0	27.0	-9.7
2010年3月	5.7	14.3	-5.7	21.9
2010年4月	13.4	52.0	-12.8	-2.8
2010年5月	-9.6	-35.4	8.6	-5.6
2010年6月	0.8	7.3	-8.3	-9.1
2010年7月	1.6	-11.5	-18.7	12.6
2010年8月	-5.9	5.9	40.3	-28.3
2010年9月	-1.9	28.9	-9.7	6.8
2010年10月	-2.9	-15.4	-10.1	-8.2
2010年11月	4.0	-0.1	4.4	19.6
2010年12月	-2.9	-6.8	-4.9	-13.8
2011年1月	0.4	-20.7	22.1	-18.2
2011年2月	3.6	0.2	-18.5	4.6
2011年3月	-1.8	-0.3	-24.5	-16.0
2011年4月	3.0	-12.1	44.5	9.6
2011年5月	-11.8	84.3	46.3	4.2
2011年6月	12.9	80.3	-11.8	-2.1
2011年7月	-10.8	-56.5	-15.0	9.3
2011年8月	14.2	66.3	31.4	35.5
2011年9月	-1.9	-37.1	-10.4	13.6
2011年10月	-2.1	28.6	209.3	14.0
2011年11月	7.4	67.1	-40.0	3.0
2011年12月	-8.2	-21.4	-31.2	20.1
2012年1月	8.2	23.9	94.0	22.7
2012年2月	11.1	33.2	27.8	16.2
2012年3月	-8.8	49.7	-8.4	6.8
2012年4月	-0.7	-53.0	19.9	-40.8
2012年5月	15.4	-7.6	-32.0	85.3
2012年6月	-6.4	17.5	7.0	-15.5
2012年7月	0.2	1.7	64.7	-7.8
2012年8月	6.3	-14.3	-44.5	49.2
2012年9月	-18.2	-11.8	-6.5	-29.9

資料:東日本建設業保証㈱のデータを元に作成



グラフ1: 請負金額



グラフ2: 前月比