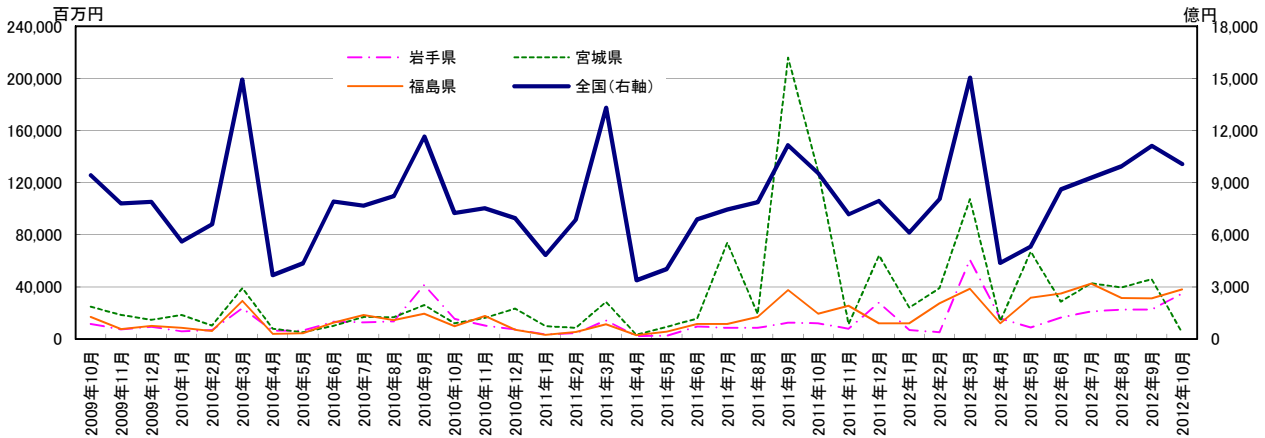


東北3県 公共機関からの受注工事

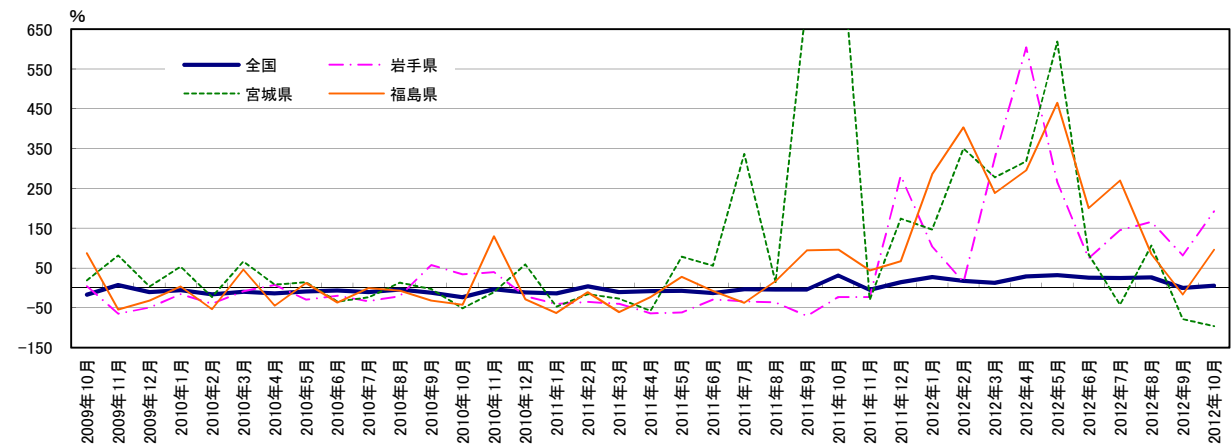
	単位:億円			単位:百万円
	全国(右軸)	岩手県	宮城県	福島県
2009年10月	9,428	11,538	24,807	17,043
2009年11月	7,810	7,406	18,337	7,708
2009年12月	7,889	9,242	14,693	10,010
2010年1月	5,617	5,792	18,531	8,606
2010年2月	6,595	6,881	10,341	6,095
2010年3月	14,931	23,559	39,058	29,284
2010年4月	3,683	6,306	7,768	3,995
2010年5月	4,351	6,379	5,235	4,377
2010年6月	7,915	13,374	10,050	12,579
2010年7月	7,676	12,858	16,916	18,391
2010年8月	8,218	13,433	16,720	14,489
2010年9月	11,646	41,612	26,021	19,330
2010年10月	7,251	15,428	12,034	9,884
2010年11月	7,523	10,332	16,277	17,699
2010年12月	6,962	7,333	23,341	7,164
2011年1月	4,827	3,415	9,769	3,141
2011年2月	6,864	4,473	8,669	5,427
2011年3月	13,305	14,214	28,411	11,401
2011年4月	3,385	2,245	3,313	3,070
2011年5月	4,030	2,446	9,323	5,584
2011年6月	6,873	9,476	15,642	11,565
2011年7月	7,450	8,589	73,822	11,514
2011年8月	7,875	8,516	19,122	17,012
2011年9月	11,145	12,414	215,952	37,567
2011年10月	9,537	11,922	128,730	19,390
2011年11月	7,174	7,960	11,297	25,428
2011年12月	7,941	27,977	64,027	11,972
2012年1月	6,123	6,971	24,102	12,107
2012年2月	8,066	5,151	39,031	27,306
2012年3月	15,045	60,834	107,269	38,607
2012年4月	4,367	15,819	13,852	12,152
2012年5月	5,317	8,937	67,056	31,578
2012年6月	8,608	16,503	28,778	34,787
2012年7月	9,273	21,019	42,782	42,599
2012年8月	9,929	22,653	39,503	31,367
2012年9月	11,119	22,502	46,011	31,200
2012年10月	10,066	34,865	4,967	38,003

前年同月比%				
全国	岩手県	宮城県	福島県	
-17.0	4.0	18.6	86.9	
7.2	-65.1	81.3	-54.1	
-10.3	-49.8	3.2	-32.1	
-5.9	-15.8	53.7	3.1	
-16.2	-40.3	-23.0	-53.4	
-9.7	-8.5	66.6	46.1	
-13.9	7.4	8.0	-44.8	
-9.0	-29.8	14.3	12.7	
-6.4	-20.2	-34.6	-37.1	
-10.9	-33.6	-23.5	-0.7	
-3.8	-20.8	13.2	-6.9	
-12.1	57.4	-3.2	-31.7	
-23.1	33.7	-51.5	-42.0	
-3.7	39.5	-11.2	129.6	
-11.7	-20.7	58.9	-28.4	
-14.1	-41.0	-47.3	-63.5	
4.1	-35.0	-16.2	-11.0	
-10.9	-39.7	-27.3	-61.1	
-8.1	-64.4	-57.4	-23.2	
-7.4	-61.7	78.1	27.6	
-13.2	-29.1	55.6	-8.1	
-3.0	-33.2	336.4	-37.4	
-4.2	-36.6	14.4	17.4	
-4.3	-70.2	729.9	94.3	
31.5	-22.7	969.7	96.2	
-4.6	-23.0	-30.6	43.7	
14.1	281.5	174.3	67.1	
26.8	104.1	146.7	285.4	
17.5	15.2	350.2	403.2	
13.1	328.0	277.6	238.6	
29.0	604.6	318.1	295.8	
31.9	265.4	619.3	465.5	
25.2	74.2	84.0	200.8	
24.5	144.7	-42.0	270.0	
26.1	166.0	106.6	84.4	
-0.2	81.3	-78.7	-16.9	
5.5	192.4	-96.1	96.0	

資料:国土交通省「建設工事受注動態統計調査(全国:総受注額、岩手・宮城・福島:1件500万円以上の工事)」



グラフ1:受注額



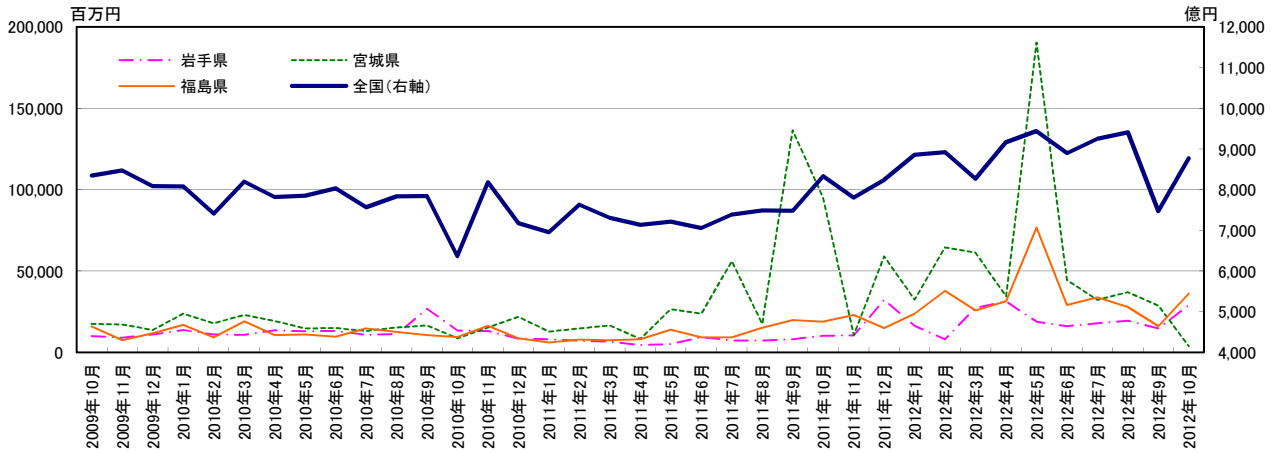
グラフ2:前年同月比

東北3県 公共機関からの受注工事(季節調整値)

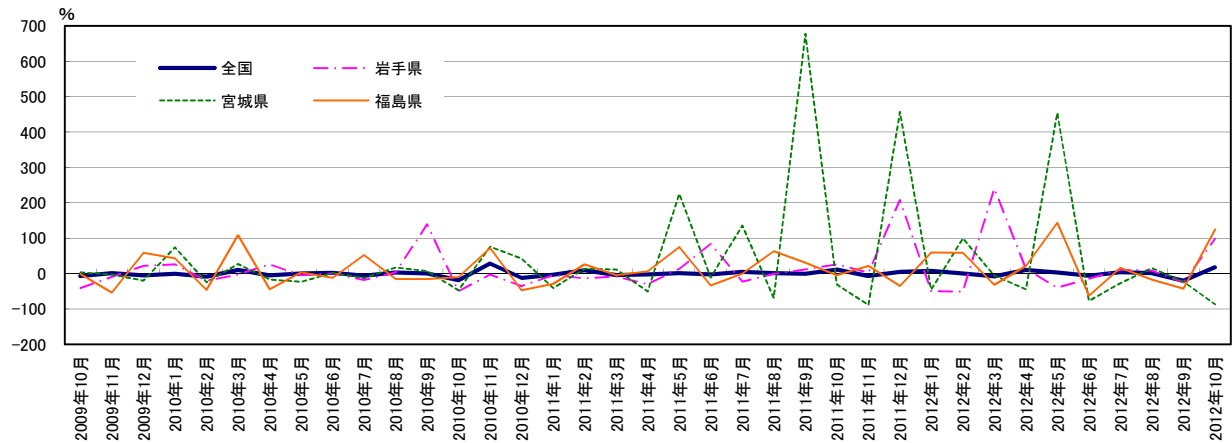
	単位:億円		単位:百万円	
	全国(右軸)	岩手県	宮城県	福島県
2009年10月	8,344	9,898	17,508	15,841
2009年11月	8,471	8,970	17,056	7,367
2009年12月	8,086	10,918	13,657	11,734
2010年1月	8,079	13,749	23,759	16,865
2010年2月	7,411	11,023	17,955	9,127
2010年3月	8,193	10,755	22,907	19,015
2010年4月	7,817	13,589	19,235	10,566
2010年5月	7,853	13,005	14,654	10,911
2010年6月	8,028	13,133	14,951	9,656
2010年7月	7,571	10,792	13,132	14,714
2010年8月	7,838	11,164	15,358	12,494
2010年9月	7,843	26,726	16,418	10,564
2010年10月	6,363	13,417	8,670	9,478
2010年11月	8,183	13,048	15,235	16,374
2010年12月	7,173	8,433	21,760	8,654
2011年1月	6,954	8,086	12,839	6,151
2011年2月	7,627	6,983	14,642	7,773
2011年3月	7,311	6,431	16,436	7,452
2011年4月	7,131	4,502	8,139	7,940
2011年5月	7,215	5,097	26,455	13,877
2011年6月	7,056	9,383	23,714	9,232
2011年7月	7,390	7,261	55,976	9,206
2011年8月	7,491	17,199	17,559	15,076
2011年9月	7,483	8,028	136,570	19,764
2011年10月	8,331	10,128	95,130	18,804
2011年11月	7,805	10,431	10,589	22,923
2011年12月	8,232	32,180	58,957	14,898
2012年1月	8,856	16,236	32,421	23,767
2012年2月	8,920	8,022	64,566	37,788
2012年3月	8,266	27,346	61,286	25,712
2012年4月	9,165	31,166	34,351	31,359
2012年5月	9,439	18,873	190,481	76,597
2012年6月	8,896	16,095	44,360	28,991
2012年7月	9,249	17,913	32,200	33,850
2012年8月	9,410	19,427	37,036	27,924
2012年9月	7,473	14,634	28,742	16,093
2012年10月	8,772	29,132	3,752	36,139

	前月比%			
	全国	岩手県	宮城県	福島県
	-6.9	-41.0	3.8	-1.2
	1.5	-9.4	-2.6	-53.5
	-4.5	21.7	-19.9	59.3
	-0.1	25.9	74.0	43.7
	-8.3	-19.8	-24.4	-45.9
	10.5	-2.4	27.6	108.3
	-4.6	26.3	-16.0	-44.4
	0.5	-4.3	-23.8	3.3
	2.2	1.0	2.0	-11.5
	-5.7	-17.8	-12.2	52.4
	3.5	3.5	17.0	-15.1
	0.1	139.4	6.9	-15.5
	-18.9	-49.8	-47.2	-10.3
	28.6	-2.7	75.7	72.8
	-12.3	-35.4	42.8	-47.1
	-3.0	-4.1	-41.0	-28.9
	9.7	-13.6	14.0	26.4
	-4.1	-7.9	12.3	-4.1
	-2.5	-30.0	-50.5	6.6
	1.2	13.2	225.1	74.8
	-2.2	84.1	-10.4	-33.5
	4.7	-22.6	136.0	-0.3
	1.4	-0.9	-68.6	63.8
	-0.1	11.5	677.8	31.1
	11.3	26.2	-30.3	-4.9
	-6.3	3.0	-88.9	21.9
	5.5	208.5	456.8	-35.0
	7.6	-49.5	-45.0	59.5
	0.7	-50.6	99.2	59.0
	-7.3	240.9	-5.1	-32.0
	10.9	14.0	-43.9	22.0
	3.0	-39.4	454.5	144.3
	-5.8	-14.7	-76.7	-62.2
	4.0	11.3	-27.4	16.8
	1.7	8.4	15.0	-17.5
	-20.6	-24.7	-22.4	-42.4
	17.4	99.1	-86.9	124.6

資料:国土交通省「建設工事受注動態統計調査(全国:総受注額、岩手・宮城・福島:1件500万円以上の工事)」のデータを元に作成



グラフ1:受注額



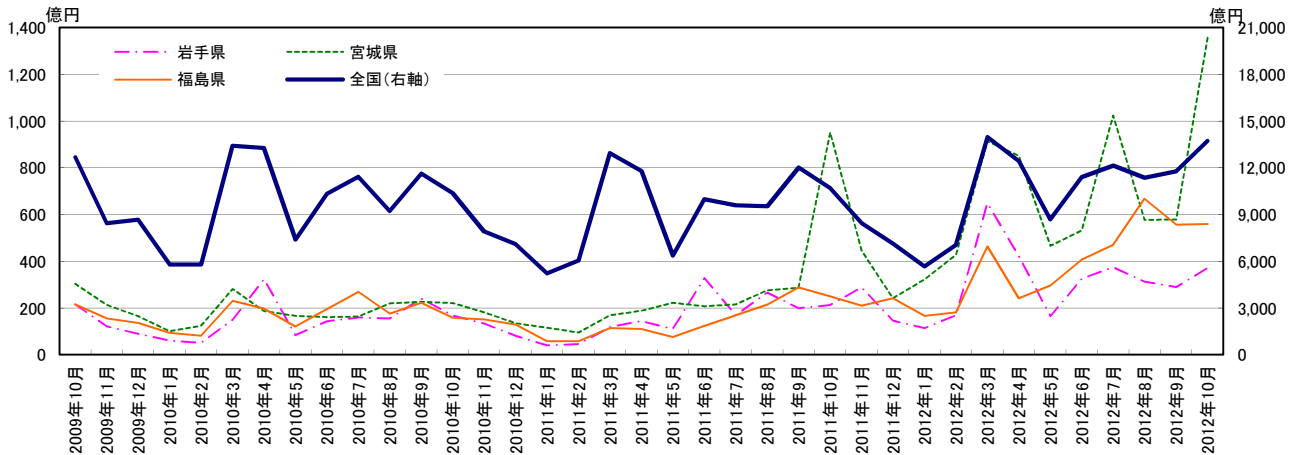
グラフ2:前月比

東北3県 公共工事請負金額

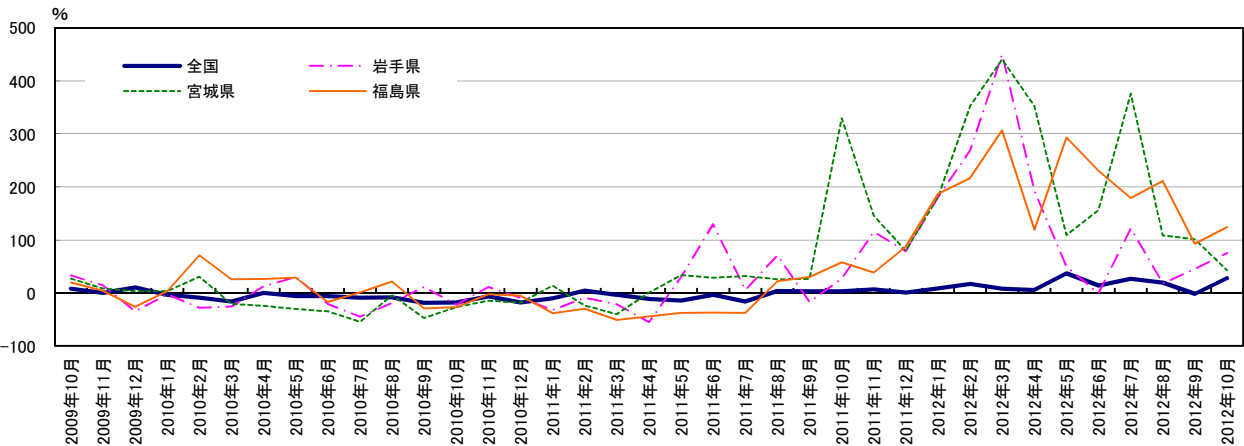
	単位:億円			
	全国(右軸)	岩手県	宮城県	福島県
2009年10月	12,665	216	303	216
2009年11月	8,441	121	213	156
2009年12月	8,658	89	165	135
2010年1月	5,791	60	101	93
2010年2月	5,790	51	124	81
2010年3月	13,411	150	281	231
2010年4月	13,278	323	187	198
2010年5月	7,402	84	167	121
2010年6月	10,338	143	161	195
2010年7月	11,410	160	164	269
2010年8月	9,216	155	219	175
2010年9月	11,620	240	227	222
2010年10月	10,367	167	221	158
2010年11月	7,912	134	181	151
2010年12月	7,090	81	135	129
2011年1月	5,218	41	115	58
2011年2月	6,034	46	94	57
2011年3月	12,942	118	169	114
2011年4月	11,797	144	188	110
2011年5月	6,355	110	223	75
2011年6月	9,984	328	208	123
2011年7月	9,597	169	215	168
2011年8月	9,536	266	276	214
2011年9月	12,009	199	287	288
2011年10月	10,702	212	952	249
2011年11月	8,447	288	446	209
2011年12月	7,134	145	242	242
2012年1月	5,661	114	323	166
2012年2月	7,049	169	428	182
2012年3月	13,978	649	913	464
2012年4月	12,431	422	851	241
2012年5月	8,686	165	466	296
2012年6月	11,390	324	532	407
2012年7月	12,149	375	1,024	470
2012年8月	11,368	313	577	668
2012年9月	11,775	289	578	557
2012年10月	13,721	372	1,356	559

	前年同月比%			
	全国	岩手県	宮城県	福島県
2009年10月	8.3	33.1	27.0	19.7
2009年11月	-0.0	14.5	8.3	4.3
2009年12月	10.3	-34.4	3.7	-26.0
2010年1月	-3.8	-2.8	3.3	3.2
2010年2月	-8.8	-27.9	30.4	71.1
2010年3月	-16.0	-25.7	-20.7	25.9
2010年4月	-0.1	12.3	-24.1	26.4
2010年5月	-5.9	30.0	-30.6	28.5
2010年6月	-5.8	-20.5	-34.4	-17.2
2010年7月	-8.8	-45.1	-54.4	1.2
2010年8月	-8.4	-18.7	-4.3	21.8
2010年9月	-18.8	11.3	-47.4	-29.3
2010年10月	-18.1	-22.6	-27.0	-26.8
2010年11月	-6.3	11.1	-14.9	-2.7
2010年12月	-18.1	-9.1	-18.2	-4.9
2011年1月	-9.9	-32.4	13.7	-37.9
2011年2月	4.2	-9.4	-23.9	-29.5
2011年3月	-3.5	-21.5	-39.9	-50.7
2011年4月	-11.2	-55.4	0.6	-44.3
2011年5月	-14.1	30.1	33.8	-37.9
2011年6月	-3.4	129.7	29.0	-36.9
2011年7月	-15.9	6.0	31.5	-37.4
2011年8月	3.5	71.0	26.0	22.3
2011年9月	3.3	-17.1	26.7	29.9
2011年10月	3.2	27.0	329.7	57.8
2011年11月	6.8	115.4	145.9	38.3
2011年12月	0.6	78.7	79.3	87.5
2012年1月	8.5	180.9	181.3	187.2
2012年2月	16.8	268.7	352.7	216.8
2012年3月	8.0	449.5	440.8	306.7
2012年4月	5.4	192.3	352.4	119.1
2012年5月	36.7	50.1	109.1	293.3
2012年6月	14.1	-1.0	156.0	230.7
2012年7月	26.6	121.6	375.9	179.1
2012年8月	19.2	17.8	108.8	211.3
2012年9月	-1.9	45.2	101.5	93.1
2012年10月	28.2	75.3	42.5	124.4

資料:東日本建設業保証㈱



グラフ1:請負金額



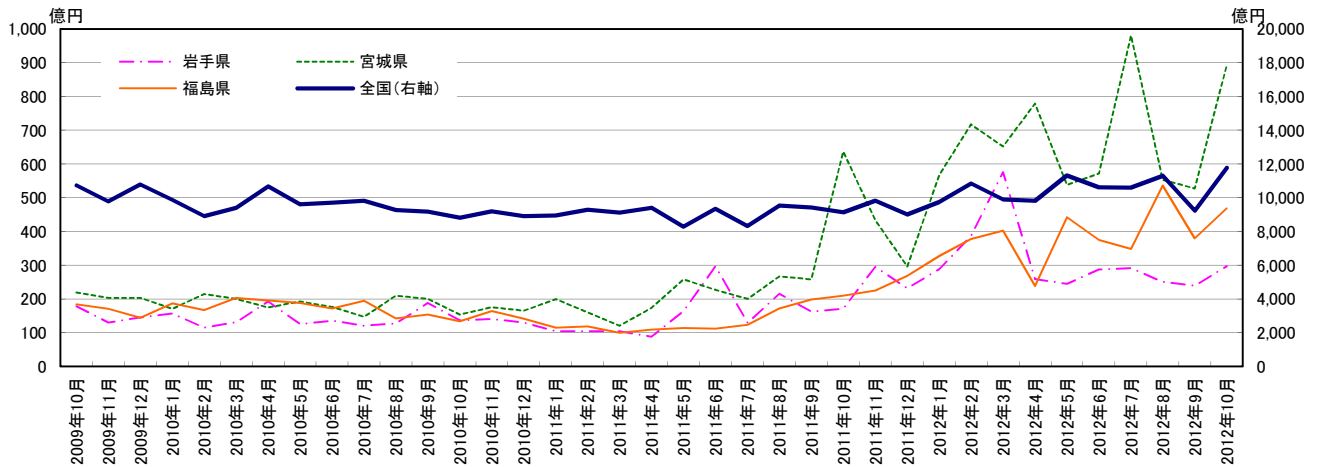
グラフ2:前年同月比

東北3県 公共工事請負金額（季節調整値）

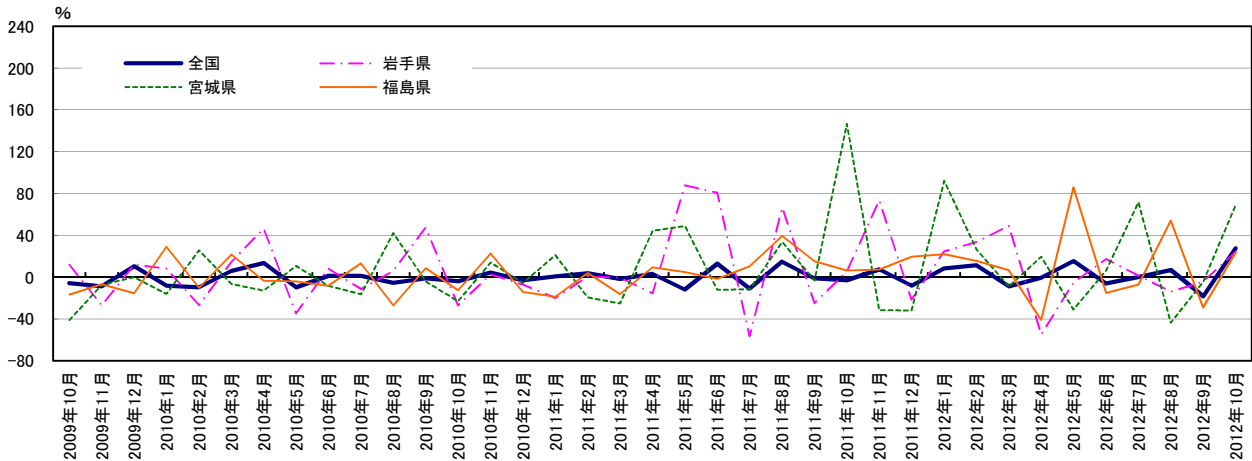
	単位:億円			
	全国(右軸)	岩手県	宮城県	福島県
2009年10月	10,734	178	219	184
2009年11月	9,775	130	203	171
2009年12月	10,785	145	203	144
2010年1月	9,881	157	171	186
2010年2月	8,896	115	214	167
2010年3月	9,402	131	200	203
2010年4月	10,669	192	174	196
2010年5月	9,606	125	193	188
2010年6月	9,707	136	176	172
2010年7月	9,824	120	147	194
2010年8月	9,275	127	209	142
2010年9月	9,169	188	200	154
2010年10月	8,814	137	154	134
2010年11月	9,181	140	175	164
2010年12月	8,912	130	165	141
2011年1月	8,951	104	199	114
2011年2月	9,286	104	160	119
2011年3月	9,112	104	120	99
2011年4月	9,390	88	173	109
2011年5月	8,274	164	258	114
2011年6月	9,349	297	226	112
2011年7月	8,313	129	200	123
2011年8月	9,528	215	267	172
2011年9月	9,423	162	258	198
2011年10月	9,135	170	637	210
2011年11月	9,811	295	434	225
2011年12月	9,007	231	295	268
2012年1月	9,745	289	567	327
2012年2月	10,842	386	717	377
2012年3月	9,887	575	652	402
2012年4月	9,825	259	779	238
2012年5月	11,320	245	538	442
2012年6月	10,610	287	572	375
2012年7月	10,598	291	981	348
2012年8月	11,302	250	553	536
2012年9月	9,232	239	527	379
2012年10月	11,769	297	891	468

	前月比%			
	全国	岩手県	宮城県	福島県
	-6.0	11.7	-41.1	-16.8
	-8.9	-27.1	-7.4	-7.0
	10.3	11.8	-0.1	-15.5
	-8.4	8.0	-16.0	29.0
	-10.0	-26.9	25.6	-10.3
	5.7	14.4	-6.5	21.5
	13.5	46.5	-12.9	-3.6
	-10.0	-34.7	10.5	-4.2
	1.1	8.0	-8.5	-8.5
	1.2	-11.4	-16.5	13.1
	-5.6	6.1	42.2	-27.0
	-1.1	47.2	-4.3	8.4
	-3.9	-27.2	-23.3	-12.8
	4.2	2.6	13.9	22.5
	-2.9	-7.2	-5.8	-14.2
	0.4	-20.1	20.8	-18.8
	3.7	0.5	-19.5	3.9
	-1.9	-0.5	-25.2	-16.3
	3.0	-15.6	44.3	9.4
	-11.9	87.6	48.7	4.8
	13.0	80.6	-12.2	-1.6
	-11.1	-56.5	-11.7	10.1
	14.6	66.7	33.6	39.3
	-1.1	-24.9	-3.2	15.1
	-3.1	5.3	146.4	6.1
	7.4	73.4	-31.8	7.0
	-8.2	-21.6	-31.9	19.5
	8.2	24.7	92.0	21.7
	11.2	33.6	26.3	15.4
	-8.8	49.2	-9.1	6.5
	-0.6	-55.0	19.6	-40.8
	15.2	-5.5	-31.0	85.8
	-6.3	17.3	6.3	-15.2
	-0.1	1.5	71.6	-7.1
	6.6	-14.0	-43.6	53.9
	-18.3	-4.6	-4.7	-29.2
	27.5	24.3	69.0	23.5

資料：東日本建設業保証㈱のデータを元に作成



グラフ1: 請負金額



グラフ2: 前月比