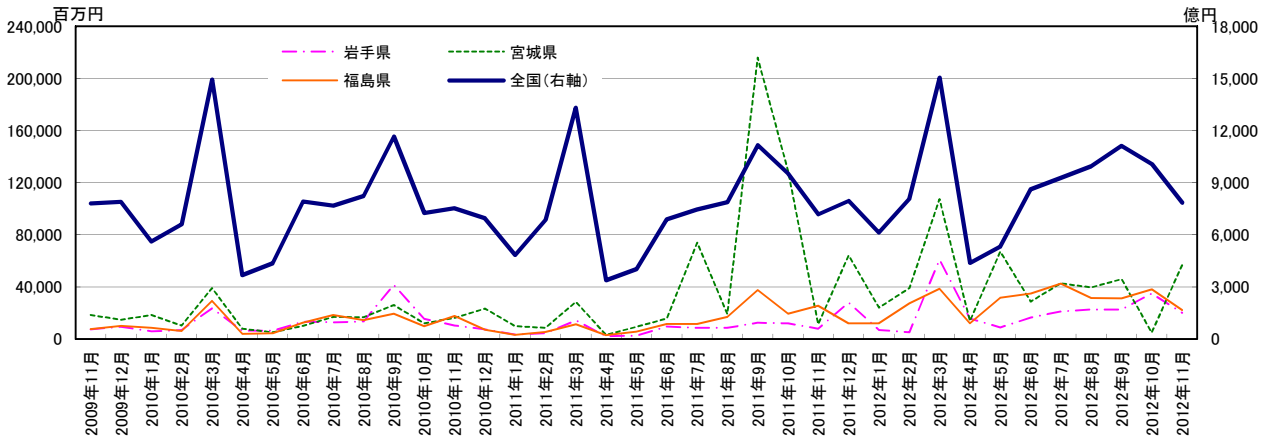


東北3県 公共機関からの受注工事

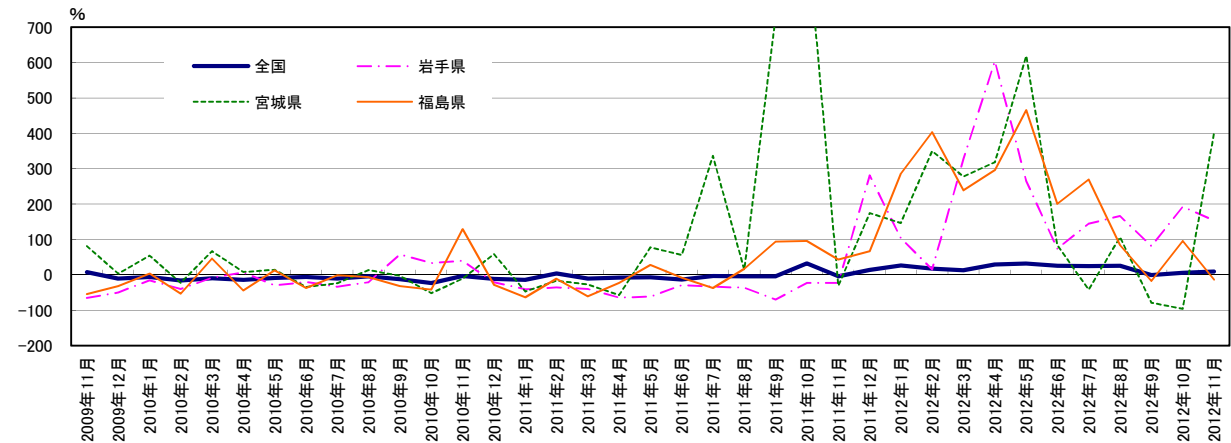
	単位:億円			単位:百万円	
	全国(右軸)	岩手県	宮城県	福島県	
2009年11月	7,810	7,406	18,337	7,708	
2009年12月	7,889	9,242	14,693	10,010	
2010年1月	5,617	5,792	18,531	8,606	
2010年2月	6,595	6,881	10,341	6,095	
2010年3月	14,931	23,559	39,058	29,284	
2010年4月	3,683	6,306	7,768	3,995	
2010年5月	4,351	6,379	5,235	4,377	
2010年6月	7,915	13,374	10,050	12,579	
2010年7月	7,676	12,858	16,916	18,391	
2010年8月	8,218	13,433	16,720	14,489	
2010年9月	11,646	41,612	26,021	19,330	
2010年10月	7,251	15,428	12,034	9,884	
2010年11月	7,523	10,332	16,277	17,699	
2010年12月	6,962	7,333	23,341	7,164	
2011年1月	4,827	3,415	9,769	3,141	
2011年2月	6,864	4,473	8,669	5,427	
2011年3月	13,305	14,214	28,411	11,401	
2011年4月	3,385	2,245	3,313	3,070	
2011年5月	4,030	2,446	9,323	5,584	
2011年6月	6,873	9,476	15,642	11,565	
2011年7月	7,450	8,589	73,822	11,514	
2011年8月	7,875	8,516	19,122	17,012	
2011年9月	11,145	12,414	215,952	37,567	
2011年10月	9,537	11,922	128,730	19,390	
2011年11月	7,174	7,960	11,297	25,428	
2011年12月	7,941	27,977	64,027	11,972	
2012年1月	6,123	6,971	24,102	12,107	
2012年2月	8,066	5,151	39,031	27,306	
2012年3月	15,045	60,834	107,269	38,607	
2012年4月	4,367	15,819	13,852	12,152	
2012年5月	5,317	8,937	67,056	31,578	
2012年6月	8,608	16,503	28,778	34,787	
2012年7月	9,273	21,019	42,782	42,599	
2012年8月	9,929	22,653	39,503	31,367	
2012年9月	11,119	22,502	46,011	31,200	
2012年10月	10,066	34,865	4,967	38,003	
2012年11月	7,839	20,185	56,745	22,008	

	前年同月比%			
	全国	岩手県	宮城県	福島県
	7.2	-65.1	81.3	-54.1
	-10.3	-49.8	3.2	-32.1
	-5.9	-15.8	53.7	3.1
	-16.2	-40.3	-23.0	-53.4
	-9.7	-8.5	66.6	46.1
	-13.9	7.4	8.0	-44.8
	-9.0	-29.8	14.3	12.7
	-6.4	-20.2	-34.6	-37.1
	-10.9	-33.6	-23.5	-0.7
	-3.8	-20.8	13.2	-6.9
	-12.1	57.4	-3.2	-31.7
	-23.1	33.7	-51.5	-42.0
	-3.7	39.5	-11.2	129.6
	-11.7	-20.7	58.9	-28.4
	-14.1	-41.0	-47.3	-63.5
	4.1	-35.0	-16.2	-11.0
	-10.9	-39.7	-27.3	-61.1
	-8.1	-64.4	-57.4	-23.2
	-7.4	-61.7	78.1	27.6
	-13.2	-29.1	55.6	-8.1
	-3.0	-33.2	336.4	-37.4
	-4.2	-36.6	14.4	17.4
	-4.3	-70.2	729.9	94.3
	31.5	-22.7	969.7	96.2
	-4.6	-23.0	-30.6	43.7
	14.1	281.5	174.3	67.1
	26.8	104.1	146.7	285.4
	17.5	15.2	350.2	403.2
	13.1	328.0	277.6	238.6
	29.0	604.6	318.1	295.8
	31.9	265.4	619.3	465.5
	25.2	74.2	84.0	200.8
	24.5	144.7	-42.0	270.0
	26.1	166.0	106.6	84.4
	-0.2	81.3	-78.7	-16.9
	5.5	192.4	-96.1	96.0
	9.3	153.6	402.3	-13.5

資料:国土交通省「建設工事受注動態統計調査(全国:総受注額、岩手・宮城・福島:1件500万円以上の工事)」



グラフ1:受注額



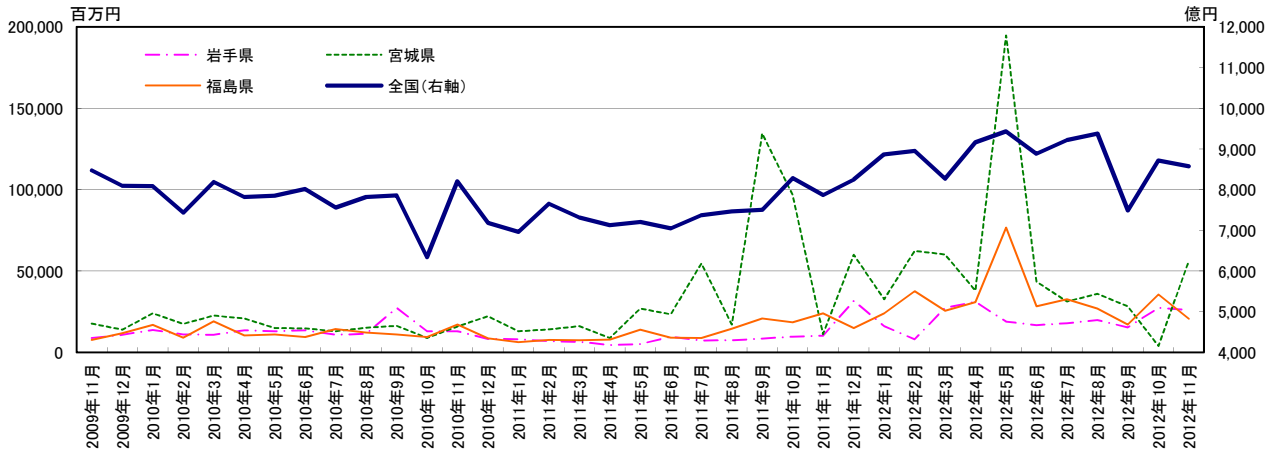
グラフ2:前年同月比

東北3県 公共機関からの受注工事(季節調整値)

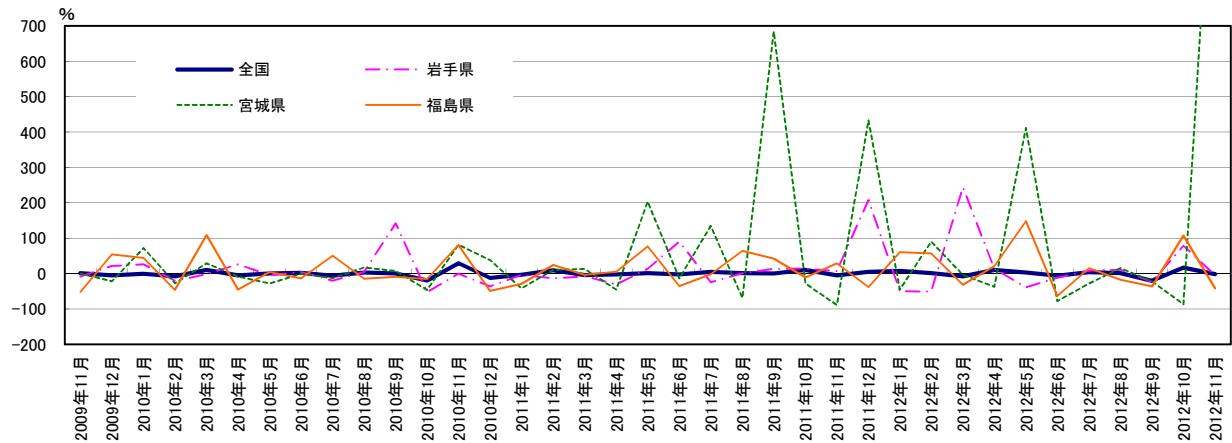
	単位:億円		単位:百万円	
	全国(右軸)	岩手県	宮城県	福島県
2009年11月	8,471	8,904	17,720	7,599
2009年12月	8,092	10,807	13,844	11,733
2010年1月	8,083	13,671	23,898	16,954
2010年2月	7,432	10,956	17,450	9,072
2010年3月	8,192	10,736	22,579	18,951
2010年4月	7,815	13,531	20,731	10,461
2010年5月	7,847	12,927	14,880	10,930
2010年6月	8,019	13,469	14,730	9,472
2010年7月	7,559	10,785	12,851	14,292
2010年8月	7,822	11,298	15,063	12,167
2010年9月	7,859	27,362	16,212	11,045
2010年10月	6,341	12,932	8,799	9,369
2010年11月	8,204	12,934	15,968	17,006
2010年12月	7,181	8,313	22,110	8,654
2011年1月	6,961	8,015	12,931	6,188
2011年2月	7,654	6,919	14,192	7,720
2011年3月	7,313	6,417	16,161	7,420
2011年4月	7,130	4,471	8,883	7,835
2011年5月	7,207	5,068	26,951	13,879
2011年6月	7,044	9,657	23,281	9,016
2011年7月	7,370	7,270	54,580	8,893
2011年8月	7,464	7,355	17,149	14,591
2011年9月	7,500	8,347	134,460	20,820
2011年10月	8,284	9,573	96,770	18,542
2011年11月	7,862	10,260	11,244	23,965
2011年12月	8,244	31,641	60,023	14,897
2012年1月	8,867	16,058	32,691	23,925
2012年2月	8,955	7,936	62,410	37,499
2012年3月	8,269	27,294	60,097	25,576
2012年4月	9,161	30,949	38,015	30,828
2012年5月	9,428	18,792	194,623	76,676
2012年6月	8,879	16,620	43,387	28,216
2012年7月	9,223	17,947	31,265	32,568
2012年8月	9,374	19,912	35,973	26,902
2012年9月	7,492	15,303	28,199	17,128
2012年10月	8,717	27,382	3,822	35,608
2012年11月	8,578	26,193	56,133	20,662

	前月比%		
	岩手県	宮城県	福島県
2009年11月	1.7	-8.4	-0.0
2009年12月	-4.5	21.4	-21.9
2010年1月	-0.1	26.5	72.6
2010年2月	-8.1	-19.9	-27.0
2010年3月	10.2	-2.0	29.4
2010年4月	-4.6	26.0	-8.2
2010年5月	0.4	-4.5	-28.2
2010年6月	2.2	4.2	-1.0
2010年7月	-5.7	-19.9	-12.8
2010年8月	3.5	4.8	17.2
2010年9月	0.5	142.2	7.6
2010年10月	-19.3	-52.7	-45.7
2010年11月	29.4	0.0	81.5
2010年12月	-12.5	-35.7	38.5
2011年1月	-3.1	-3.6	-41.5
2011年2月	9.9	-13.7	9.8
2011年3月	-4.5	-7.3	13.9
2011年4月	-2.5	-30.3	-45.0
2011年5月	1.1	13.3	203.4
2011年6月	-2.3	90.6	-13.6
2011年7月	4.6	-24.7	134.4
2011年8月	1.3	1.2	-68.6
2011年9月	0.5	13.5	684.1
2011年10月	10.4	14.7	-28.0
2011年11月	-5.1	7.2	-88.4
2011年12月	4.9	208.4	433.8
2012年1月	7.6	-49.3	-45.5
2012年2月	1.0	-50.6	90.9
2012年3月	-7.7	243.9	-3.7
2012年4月	10.8	13.4	-36.7
2012年5月	2.9	-39.3	412.0
2012年6月	-5.8	-11.6	-77.7
2012年7月	3.9	8.0	-27.9
2012年8月	1.6	11.0	15.1
2012年9月	-20.1	-23.1	-21.6
2012年10月	16.4	78.9	-86.4
2012年11月	-1.6	-4.3	1368.6

資料:国土交通省「建設工事受注動態統計調査(全国:総受注額、岩手・宮城・福島:1件500万円以上の工事)」のデータを元に作成



グラフ1:受注額



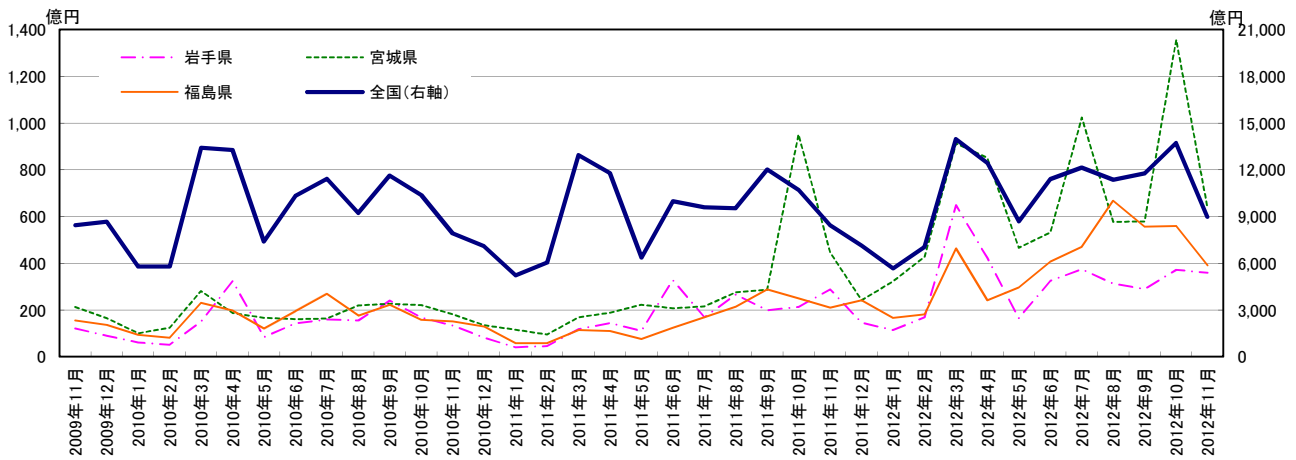
グラフ2:前月比

東北3県 公共工事請負金額

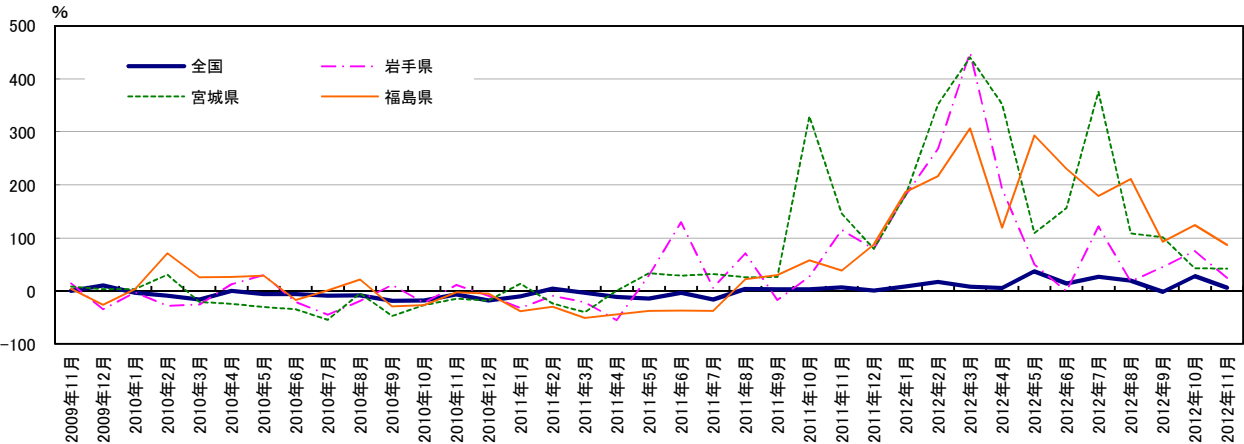
	単位:億円			
	全国(右軸)	岩手県	宮城県	福島県
2009年11月	8,441	121	213	156
2009年12月	8,658	89	165	135
2010年1月	5,791	60	101	93
2010年2月	5,790	51	124	81
2010年3月	13,411	150	281	231
2010年4月	13,278	323	187	198
2010年5月	7,402	84	167	121
2010年6月	10,338	143	161	195
2010年7月	11,410	160	164	269
2010年8月	9,216	155	219	175
2010年9月	11,620	240	227	222
2010年10月	10,367	167	221	158
2010年11月	7,912	134	181	151
2010年12月	7,090	81	135	129
2011年1月	5,218	41	115	58
2011年2月	6,034	46	94	57
2011年3月	12,942	118	169	114
2011年4月	11,797	144	188	110
2011年5月	6,355	110	223	75
2011年6月	9,984	328	208	123
2011年7月	9,597	169	215	168
2011年8月	9,536	266	276	214
2011年9月	12,009	199	287	288
2011年10月	10,702	212	952	249
2011年11月	8,447	288	446	209
2011年12月	7,134	145	242	242
2012年1月	5,661	114	323	166
2012年2月	7,049	169	428	182
2012年3月	13,978	649	913	464
2012年4月	12,431	422	851	241
2012年5月	8,686	165	466	296
2012年6月	11,390	324	532	407
2012年7月	12,149	375	1,024	470
2012年8月	11,368	313	577	668
2012年9月	11,775	289	578	557
2012年10月	13,721	372	1,356	559
2012年11月	8,972	360	635	391

	前年同月比%			
	全国	岩手県	宮城県	福島県
	-0.0	14.5	8.3	4.3
	10.3	-34.4	3.7	-26.0
	-3.8	-2.8	3.3	3.2
	-8.8	-27.9	30.4	71.1
	-16.0	-25.7	-20.7	25.9
	-0.1	12.3	-24.1	26.4
	-5.9	30.0	-30.6	28.5
	-5.8	-20.5	-34.4	-17.2
	-8.8	-45.1	-54.4	1.2
	-8.4	-18.7	-4.3	21.8
	-18.8	11.3	-47.4	-29.3
	-18.1	-22.6	-27.0	-26.8
	-6.3	11.1	-14.9	-2.7
	-18.1	-9.1	-18.2	-4.9
	-9.9	-32.4	13.7	-37.9
	4.2	-9.4	-23.9	-29.5
	-3.5	-21.5	-39.9	-50.7
	-11.2	-55.4	0.6	-44.3
	-14.1	30.1	33.8	-37.9
	-3.4	129.7	29.0	-36.9
	-15.9	6.0	31.5	-37.4
	3.5	71.0	26.0	22.3
	3.3	-17.1	26.7	29.9
	3.2	27.0	329.7	57.8
	6.8	115.4	145.9	38.3
	0.6	78.7	79.3	87.5
	8.5	180.9	181.3	187.2
	16.8	268.7	352.7	216.8
	8.0	449.5	440.8	306.7
	5.4	192.3	352.4	119.1
	36.7	50.1	109.1	293.3
	14.1	-1.0	156.0	230.7
	26.6	121.6	375.9	179.1
	19.2	17.8	108.8	211.3
	-1.9	45.2	101.5	93.1
	28.2	75.3	42.5	124.4
	6.2	24.8	42.4	86.6

資料:東日本建設業保証㈱



グラフ1:請負金額



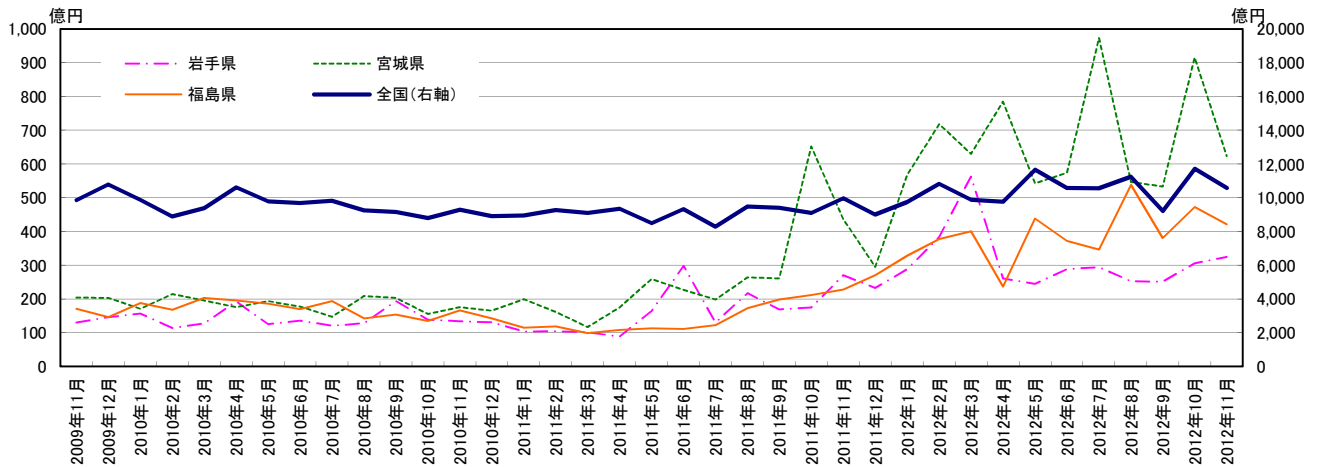
グラフ2:前年同月比

東北3県 公共工事請負金額（季節調整値）

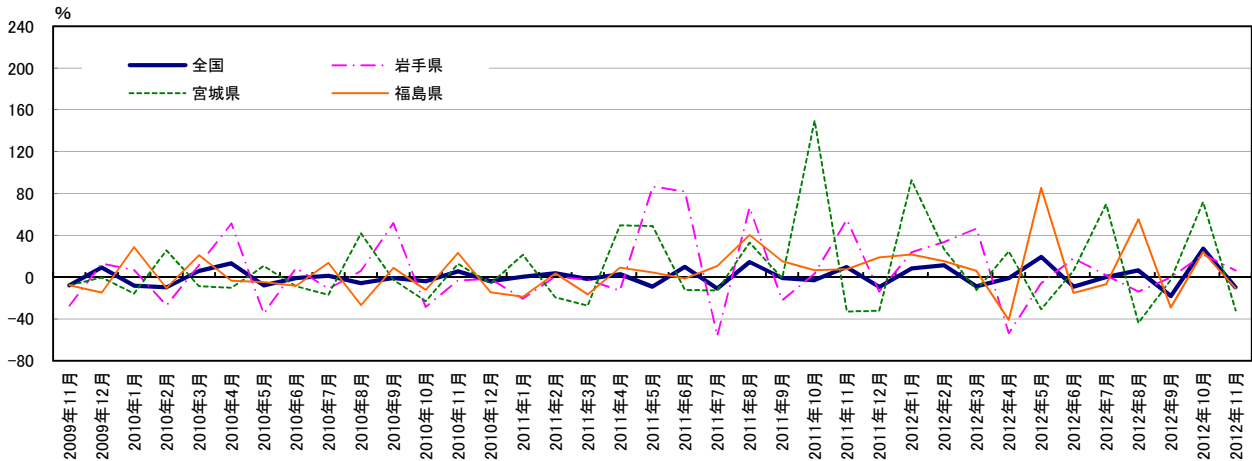
	単位:億円			
	全国(右軸)	岩手県	宮城県	福島県
2009年11月	9,860	129	204	171
2009年12月	10,774	146	203	146
2010年1月	9,868	156	171	187
2010年2月	8,884	114	214	168
2010年3月	9,386	127	195	202
2010年4月	10,619	192	175	195
2010年5月	9,775	125	194	186
2010年6月	9,687	136	177	170
2010年7月	9,811	121	147	193
2010年8月	9,245	128	208	142
2010年9月	9,148	194	203	154
2010年10月	8,795	138	156	135
2010年11月	9,280	134	176	166
2010年12月	8,907	131	165	142
2011年1月	8,943	104	200	115
2011年2月	9,275	104	161	119
2011年3月	9,096	101	117	99
2011年4月	9,336	88	174	108
2011年5月	8,489	164	259	113
2011年6月	9,317	298	227	111
2011年7月	8,286	130	198	123
2011年8月	9,477	217	264	172
2011年9月	9,396	169	261	198
2011年10月	9,100	174	651	212
2011年11月	9,960	270	436	227
2011年12月	9,008	233	295	270
2012年1月	9,739	288	568	328
2012年2月	10,829	384	718	378
2012年3月	9,868	563	630	400
2012年4月	9,761	261	784	236
2012年5月	11,651	245	542	438
2012年6月	10,567	288	574	372
2012年7月	10,557	294	973	346
2012年8月	11,232	252	547	538
2012年9月	9,205	251	533	380
2012年10月	11,714	305	916	472
2012年11月	10,567	324	623	421

	前月比%			
	全国	岩手県	宮城県	福島県
	-8.0	-27.5	-7.8	-7.8
	9.3	12.9	-0.4	-14.9
	-8.4	6.9	-15.9	28.8
	-10.0	-27.0	25.7	-10.6
	5.7	11.4	-8.9	20.8
	13.1	51.4	-10.3	-3.5
	-7.9	-35.0	10.6	-4.9
	-0.9	8.6	-8.7	-8.4
	1.3	-11.3	-17.1	13.7
	-5.8	6.0	41.9	-26.7
	-1.0	51.4	-2.5	8.6
	-3.9	-28.5	-23.3	-12.4
	5.5	-3.4	12.8	23.0
	-4.0	-2.2	-6.2	-14.6
	0.4	-20.8	21.1	-18.9
	3.7	0.3	-19.5	3.5
	-1.9	-2.6	-27.5	-16.8
	2.6	-13.1	49.6	9.1
	-9.1	86.5	48.8	4.4
	9.7	81.8	-12.5	-1.5
	-11.1	-56.4	-12.7	10.5
	14.4	66.6	33.0	40.3
	-0.9	-22.1	-1.0	15.2
	-3.1	3.3	149.5	6.7
	9.4	55.1	-33.0	7.4
	-9.6	-13.9	-32.4	18.9
	8.1	23.9	92.6	21.5
	11.2	33.4	26.4	15.0
	-8.9	46.4	-12.3	6.0
	-1.1	-53.7	24.5	-41.0
	19.4	-6.0	-30.9	85.3
	-9.3	17.9	5.9	-15.1
	-0.1	1.8	69.5	-6.8
	6.4	-14.0	-43.8	55.4
	-18.0	-0.4	-2.5	-29.3
	27.3	21.5	71.8	24.1
	-9.8	6.1	-31.9	-10.8

資料：東日本建設業保証㈱のデータを元に作成



グラフ1：請負金額



グラフ2：前月比