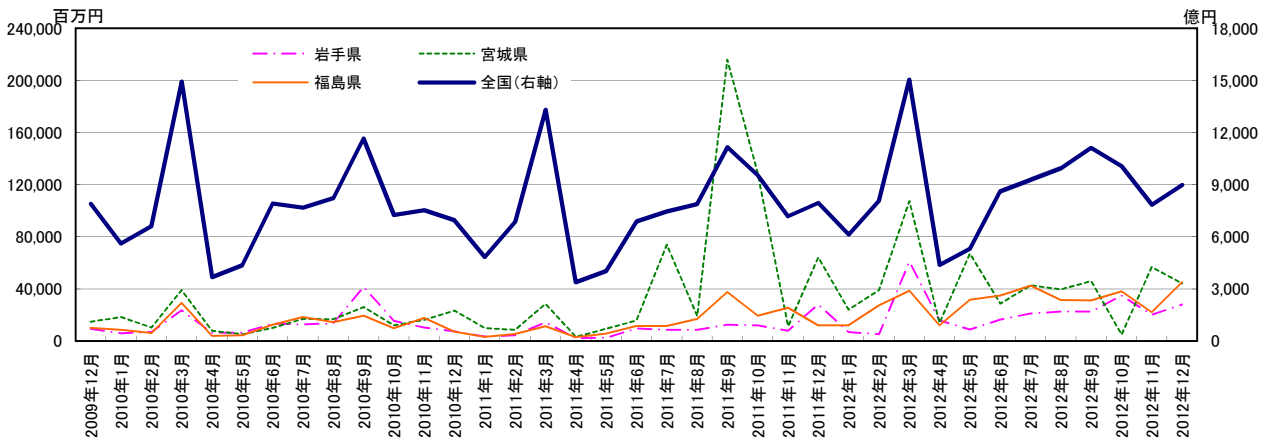


東北3県 公共機関からの受注工事

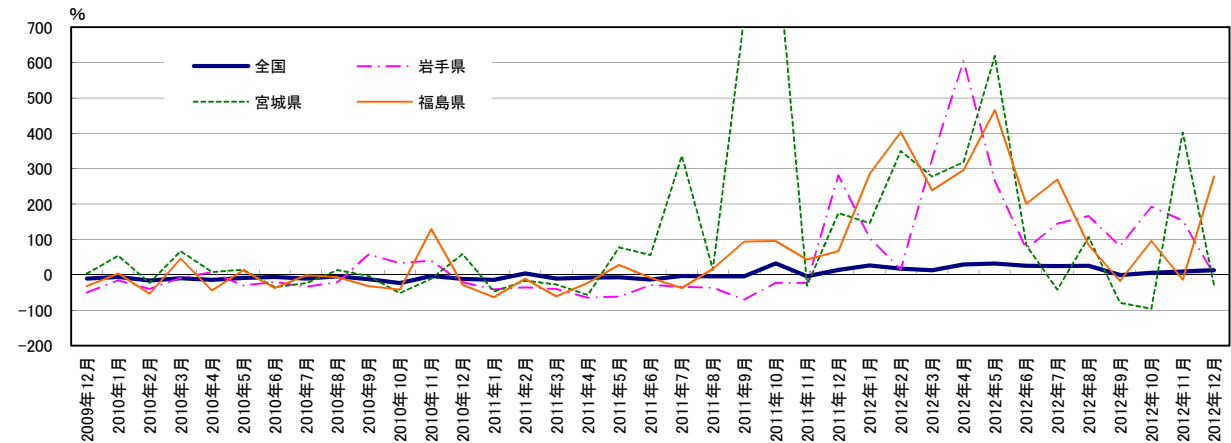
	単位:億円		単位:百万円	
	全国(右軸)	岩手県	宮城県	福島県
2009年12月	7,889	9,242	14,693	10,010
2010年1月	5,617	5,792	18,531	8,606
2010年2月	6,595	6,881	10,341	6,095
2010年3月	14,931	23,559	39,058	29,284
2010年4月	3,683	6,306	7,768	3,995
2010年5月	4,351	6,379	5,235	4,377
2010年6月	7,915	13,374	10,050	12,579
2010年7月	7,676	12,858	16,916	18,391
2010年8月	8,218	13,433	16,720	14,489
2010年9月	11,646	41,612	26,021	19,330
2010年10月	7,251	15,428	12,034	9,884
2010年11月	7,523	10,332	16,277	17,699
2010年12月	6,962	7,333	23,341	7,164
2011年1月	4,827	3,415	9,769	3,141
2011年2月	6,864	4,473	8,669	5,427
2011年3月	13,305	14,214	28,411	11,401
2011年4月	3,385	2,245	3,313	3,070
2011年5月	4,030	2,446	9,323	5,584
2011年6月	6,873	9,476	15,642	11,565
2011年7月	7,450	8,589	73,822	11,514
2011年8月	7,875	8,516	19,122	17,012
2011年9月	11,145	12,414	215,952	37,567
2011年10月	9,537	11,922	128,730	19,390
2011年11月	7,174	7,960	11,297	25,428
2011年12月	7,941	27,977	64,027	11,972
2012年1月	6,123	6,971	24,102	12,107
2012年2月	8,066	5,151	39,031	27,306
2012年3月	15,045	60,834	107,269	38,607
2012年4月	4,367	15,819	13,852	12,152
2012年5月	5,317	8,937	67,056	31,578
2012年6月	8,608	16,503	28,778	34,787
2012年7月	9,273	21,019	42,782	42,599
2012年8月	9,929	22,653	39,503	31,367
2012年9月	11,119	22,502	46,011	31,200
2012年10月	10,066	34,865	4,967	38,003
2012年11月	7,839	20,185	56,745	22,008
2012年12月	8,974	27,953	44,199	45,305

前年同月比%				
全国	岩手県	宮城県	福島県	
-10.3	-49.8	3.2	-32.1	
-5.9	-15.8	53.7	3.1	
-16.2	-40.3	-23.0	-53.4	
-9.7	-8.5	66.6	46.1	
-13.9	7.4	8.0	-44.8	
-9.0	-29.8	14.3	12.7	
-6.4	-20.2	-34.6	-37.1	
-10.9	-33.6	-23.5	-0.7	
-3.8	-20.8	13.2	-6.9	
-12.1	57.4	-3.2	-31.7	
-23.1	33.7	-51.5	-42.0	
-3.7	39.5	-11.2	129.6	
-11.7	-20.7	58.9	-28.4	
-14.1	-41.0	-47.3	-63.5	
4.1	-35.0	-16.2	-11.0	
-10.9	-39.7	-27.3	-61.1	
-8.1	-64.4	-57.4	-23.2	
-7.4	-61.7	78.1	27.6	
-13.2	-29.1	55.6	-8.1	
-3.0	-33.2	336.4	-37.4	
-4.2	-36.6	14.4	17.4	
-4.3	-70.2	729.9	94.3	
31.5	-22.7	969.7	96.2	
-4.6	-23.0	-30.6	43.7	
14.1	281.5	174.3	67.1	
26.8	104.1	146.7	285.4	
17.5	15.2	350.2	403.2	
13.1	328.0	277.6	238.6	
29.0	604.6	318.1	295.8	
31.9	265.4	619.3	465.5	
25.2	74.2	84.0	200.8	
24.5	144.7	-42.0	270.0	
26.1	166.0	106.6	84.4	
-0.2	81.3	-78.7	-16.9	
5.5	192.4	-96.1	96.0	
9.3	153.6	402.3	-13.5	
13.0	-0.1	-31.0	278.4	

資料:国土交通省「建設工事受注動態統計調査(全国:総受注額、岩手・宮城・福島:1件500万円以上の工事)」



グラフ1:受注額



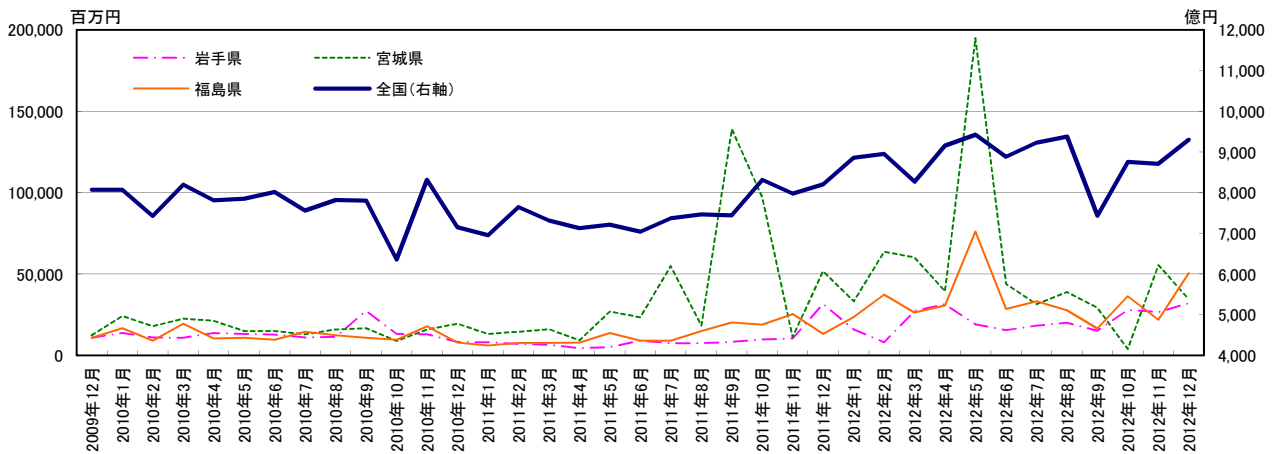
グラフ2:前年同月比

東北3県 公共機関からの受注工事(季節調整値)

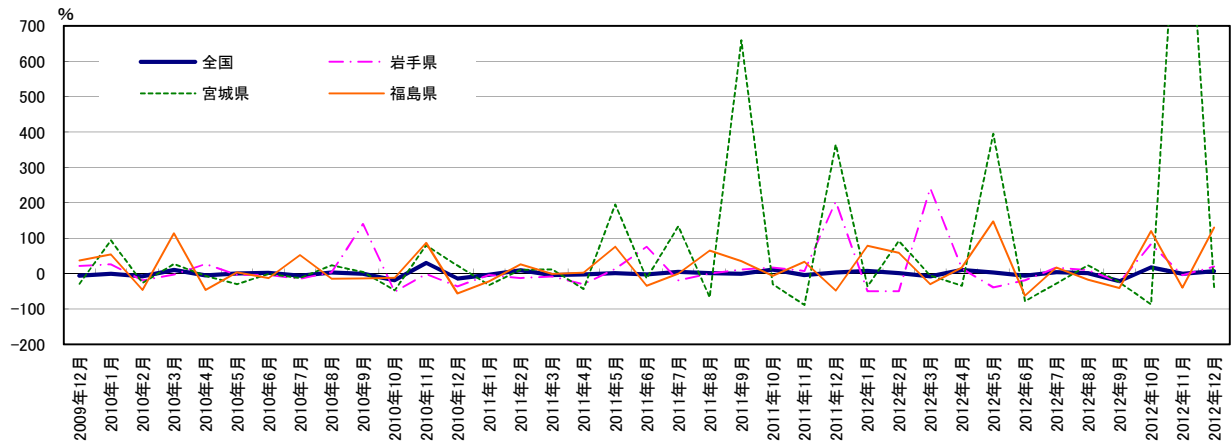
	単位:億円			単位:百万円	
	全国(右軸)	岩手県	宮城県	福島県	
2009年12月	8,070	10,784	12,443	10,818	
2010年1月	8,074	13,642	24,107	16,727	
2010年2月	7,423	11,049	17,796	9,043	
2010年3月	8,198	10,773	22,563	19,359	
2010年4月	7,810	13,694	21,223	10,429	
2010年5月	7,853	13,203	14,891	10,857	
2010年6月	8,015	12,783	14,816	9,521	
2010年7月	7,557	10,944	12,899	14,509	
2010年8月	7,822	11,341	15,915	12,387	
2010年9月	7,806	27,226	16,683	10,764	
2010年10月	6,358	13,088	8,832	9,517	
2010年11月	8,311	12,979	15,846	17,792	
2010年12月	7,153	8,291	19,426	7,819	
2011年1月	6,954	7,975	13,075	6,094	
2011年2月	7,646	6,992	14,488	7,694	
2011年3月	7,314	6,433	16,158	7,605	
2011年4月	7,127	4,536	9,142	7,811	
2011年5月	7,210	5,165	26,990	13,778	
2011年6月	7,042	9,087	23,455	9,077	
2011年7月	7,372	7,373	54,828	9,059	
2011年8月	7,468	7,392	18,301	14,928	
2011年9月	7,441	8,297	139,051	20,210	
2011年10月	8,317	9,723	97,212	18,909	
2011年11月	7,979	10,390	11,137	25,242	
2011年12月	8,203	31,536	51,768	13,151	
2012年1月	8,858	15,947	33,133	23,521	
2012年2月	8,948	8,015	63,720	37,364	
2012年3月	8,264	27,358	60,093	26,306	
2012年4月	9,158	31,443	39,349	30,733	
2012年5月	9,427	19,119	194,971	76,066	
2012年6月	8,879	15,529	43,820	28,431	
2012年7月	9,225	18,199	31,432	33,230	
2012年8月	9,380	20,041	38,844	27,639	
2012年9月	7,432	15,200	29,299	16,520	
2012年10月	8,755	27,795	3,844	36,386	
2012年11月	8,708	26,605	55,507	21,881	
2012年12月	9,295	31,943	34,427	50,479	

	前月比%			
	全国	岩手県	宮城県	福島県
	-5.9	21.6	-29.3	36.9
	0.0	26.5	93.7	54.6
	-8.1	-19.0	-26.2	-45.9
	10.4	-2.5	26.8	114.1
	-4.7	27.1	-5.9	-46.1
	0.6	-3.6	-29.8	4.1
	2.1	-3.2	-0.5	-12.3
	-5.7	-14.4	-12.9	52.4
	3.5	3.6	23.4	-14.6
	-0.2	140.1	4.8	-13.1
	-18.6	-51.9	-47.1	-11.6
	30.7	-0.8	79.4	87.0
	-13.9	-36.1	22.6	-56.1
	-2.8	-3.8	-32.7	-22.1
	9.9	-12.3	10.8	26.3
	-4.3	-8.0	11.5	-1.2
	-2.6	-29.5	-43.4	2.7
	1.2	13.9	195.2	76.4
	-2.3	75.9	-13.1	-34.1
	4.7	-18.9	133.8	-0.2
	1.3	0.3	-66.6	64.8
	-0.4	12.2	659.8	35.4
	11.8	17.2	-30.1	-6.4
	-4.1	6.9	-88.5	33.5
	2.8	203.5	364.8	-47.9
	8.0	-49.4	-36.0	78.8
	1.0	-49.7	92.3	58.9
	-7.6	241.3	-5.7	-29.6
	10.8	14.9	-34.5	16.8
	2.9	-39.2	395.5	147.5
	-5.8	-18.8	-77.5	-62.6
	3.9	17.2	-28.3	16.9
	1.7	10.1	23.6	-16.8
	-20.8	-24.2	-24.6	-40.2
	17.8	82.9	-86.9	120.3
	-0.5	-4.3	1344.0	-39.9
	6.7	20.1	-38.0	130.7

資料:国土交通省「建設工事受注動態統計調査(全国:総受注額、岩手・宮城・福島:1件500万円以上の工事)」のデータを元に作成



グラフ1: 受注額



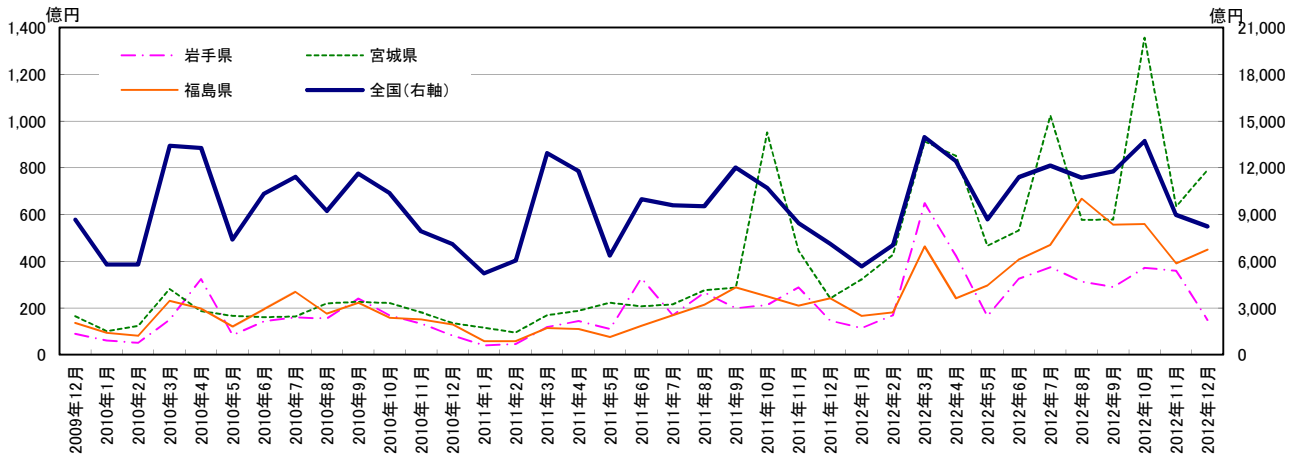
グラフ2: 前月比

東北3県 公共工事請負金額

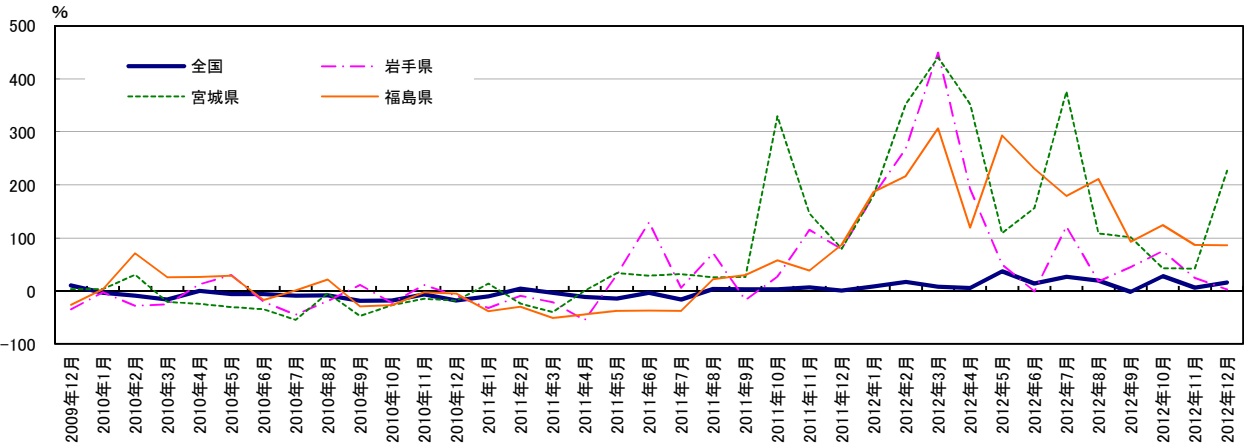
	単位:億円			
	全国(右軸)	岩手県	宮城県	福島県
2009年12月	8,658	89	165	135
2010年1月	5,791	60	101	93
2010年2月	5,790	51	124	81
2010年3月	13,411	150	281	231
2010年4月	13,278	323	187	198
2010年5月	7,402	84	167	121
2010年6月	10,338	143	161	195
2010年7月	11,410	160	164	269
2010年8月	9,216	155	219	175
2010年9月	11,620	240	227	222
2010年10月	10,367	167	221	158
2010年11月	7,912	134	181	151
2010年12月	7,090	81	135	129
2011年1月	5,218	41	115	58
2011年2月	6,034	46	94	57
2011年3月	12,942	118	169	114
2011年4月	11,797	144	188	110
2011年5月	6,355	110	223	75
2011年6月	9,984	328	208	123
2011年7月	9,597	169	215	168
2011年8月	9,536	266	276	214
2011年9月	12,009	199	287	288
2011年10月	10,702	212	952	249
2011年11月	8,447	288	446	209
2011年12月	7,134	145	242	242
2012年1月	5,661	114	323	166
2012年2月	7,049	169	428	182
2012年3月	13,978	649	913	464
2012年4月	12,431	422	851	241
2012年5月	8,686	165	466	296
2012年6月	11,390	324	532	407
2012年7月	12,149	375	1,024	470
2012年8月	11,368	313	577	668
2012年9月	11,775	289	578	557
2012年10月	13,721	372	1,356	559
2012年11月	8,972	360	635	391
2012年12月	8,243	149	790	450

	前年同月比%			
	全国	岩手県	宮城県	福島県
	10.3	-34.4	3.7	-26.0
	-3.8	-2.8	3.3	3.2
	-8.8	-27.9	30.4	71.1
	-16.0	-25.7	-20.7	25.9
	-0.1	12.3	-24.1	26.4
	-5.9	30.0	-30.6	28.5
	-5.8	-20.5	-34.4	-17.2
	-8.8	-45.1	-54.4	1.2
	-8.4	-18.7	-4.3	21.8
	-18.8	11.3	-47.4	-29.3
	-18.1	-22.6	-27.0	-26.8
	-6.3	11.1	-14.9	-2.7
	-18.1	-9.1	-18.2	-4.9
	-9.9	-32.4	13.7	-37.9
	4.2	-9.4	-23.9	-29.5
	-3.5	-21.5	-39.9	-50.7
	-11.2	-55.4	0.6	-44.3
	-14.1	30.1	33.8	-37.9
	-3.4	129.7	29.0	-36.9
	-15.9	6.0	31.5	-37.4
	3.5	71.0	26.0	22.3
	3.3	-17.1	26.7	29.9
	3.2	27.0	329.7	57.8
	6.8	115.4	145.9	38.3
	0.6	78.7	79.3	87.5
	8.5	180.9	181.3	187.2
	16.8	268.7	352.7	216.8
	8.0	449.5	440.8	306.7
	5.4	192.3	352.4	119.1
	36.7	50.1	109.1	293.3
	14.1	-1.0	156.0	230.7
	26.6	121.6	375.9	179.1
	19.2	17.8	108.8	211.3
	-1.9	45.2	101.5	93.1
	28.2	75.3	42.5	124.4
	6.2	24.8	42.4	86.6
	15.6	2.6	226.6	86.4

資料:東日本建設業保証㈱



グラフ1: 請負金額



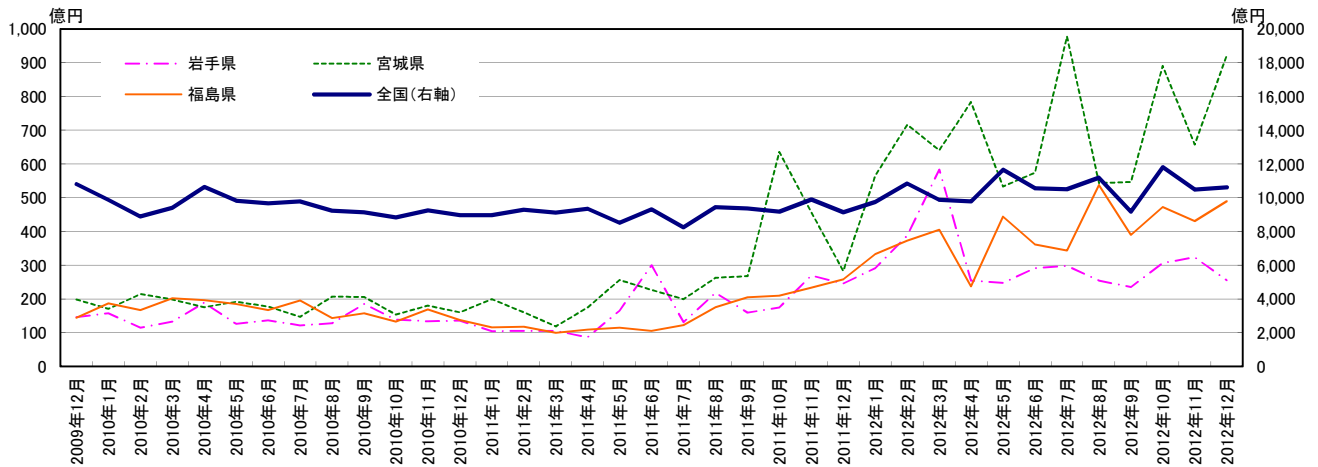
グラフ2: 前年同月比

東北3県 公共工事請負金額（季節調整値）

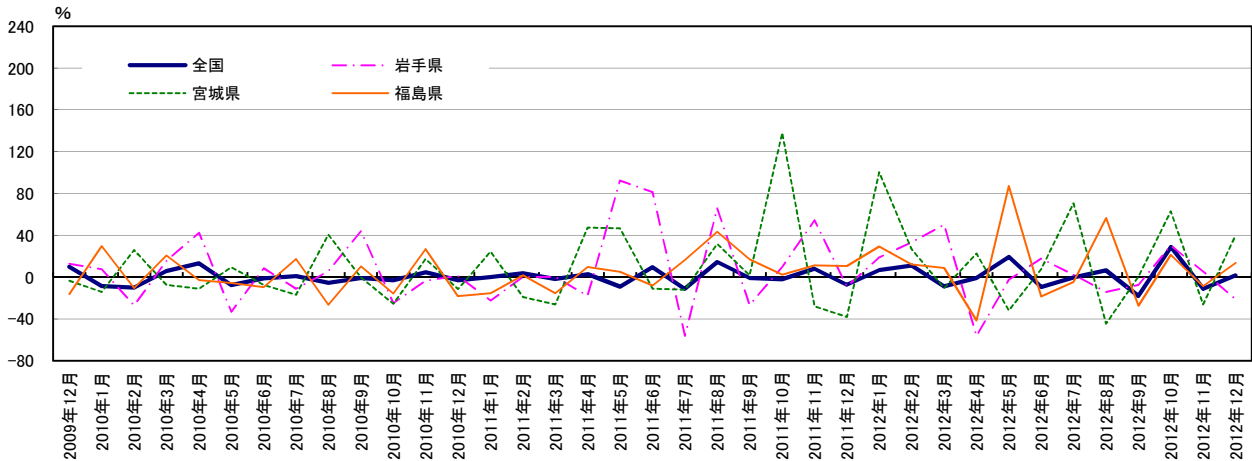
	単位:億円			
	全国(右軸)	岩手県	宮城県	福島県
2009年12月	10,801	146	198	144
2010年1月	9,881	157	170	187
2010年2月	8,892	115	214	167
2010年3月	9,397	132	198	202
2010年4月	10,623	189	175	196
2010年5月	9,809	126	192	184
2010年6月	9,673	136	177	167
2010年7月	9,772	121	147	195
2010年8月	9,222	128	207	143
2010年9月	9,127	185	206	158
2010年10月	8,833	139	153	133
2010年11月	9,241	134	180	168
2010年12月	8,966	135	160	137
2011年1月	8,954	105	199	116
2011年2月	9,281	105	160	118
2011年3月	9,106	105	118	100
2011年4月	9,350	86	174	109
2011年5月	8,499	165	256	115
2011年6月	9,305	300	227	105
2011年7月	8,246	131	199	122
2011年8月	9,439	218	262	175
2011年9月	9,361	159	267	205
2011年10月	9,162	175	635	210
2011年11月	9,882	269	457	233
2011年12月	9,141	245	282	257
2012年1月	9,748	291	565	332
2012年2月	10,832	388	716	373
2012年3月	9,874	583	640	405
2012年4月	9,772	254	783	237
2012年5月	11,661	247	533	444
2012年6月	10,547	291	573	361
2012年7月	10,505	297	978	344
2012年8月	11,181	255	543	537
2012年9月	9,168	236	546	390
2012年10月	11,803	307	890	472
2012年11月	10,473	323	657	431
2012年12月	10,620	255	921	490

	前月比%			
	全国	岩手県	宮城県	福島県
	9.7	12.6	-3.6	-16.5
	-8.5	7.6	-14.2	29.4
	-10.0	-27.1	25.9	-10.6
	5.7	15.3	-7.6	20.7
	13.0	42.5	-11.3	-3.0
	-7.7	-33.3	9.2	-5.8
	-1.4	8.4	-7.6	-9.7
	1.0	-11.1	-16.9	17.2
	-5.6	5.8	40.5	-26.6
	-1.0	43.9	-0.4	10.2
	-3.2	-24.8	-25.5	-15.8
	4.6	-3.7	17.4	26.7
	-3.0	1.2	-11.4	-18.4
	-0.1	-22.7	24.4	-15.5
	3.7	0.2	-19.3	1.6
	-1.9	0.2	-26.3	-15.5
	2.7	-18.0	47.4	9.5
	-9.1	92.2	46.7	5.1
	9.5	81.3	-11.2	-8.3
	-11.4	-56.3	-12.2	16.2
	14.5	66.0	31.7	43.3
	-0.8	-26.8	1.8	17.1
	-2.1	9.6	137.9	2.3
	7.9	54.2	-28.1	11.1
	-7.5	-9.0	-38.2	10.5
	6.6	18.8	100.2	29.1
	11.1	33.3	26.7	12.1
	-8.8	50.1	-10.6	8.6
	-1.0	-56.4	22.4	-41.4
	19.3	-2.8	-32.0	87.2
	-9.6	17.7	7.6	-18.6
	-0.4	2.2	70.5	-4.9
	6.4	-14.4	-44.4	56.3
	-18.0	-7.4	0.6	-27.5
	28.7	30.1	62.9	21.1
	-11.3	5.4	-26.2	-8.8
	1.4	-21.2	40.2	13.7

資料：東日本建設業保証㈱のデータを元に作成



グラフ1: 請負金額



グラフ2: 前月比