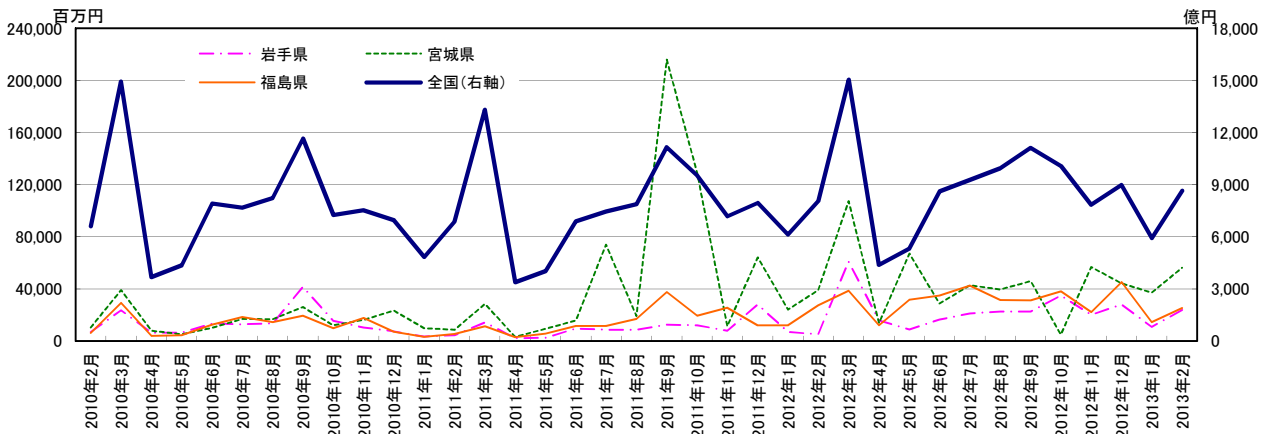


東北3県 公共機関からの受注工事

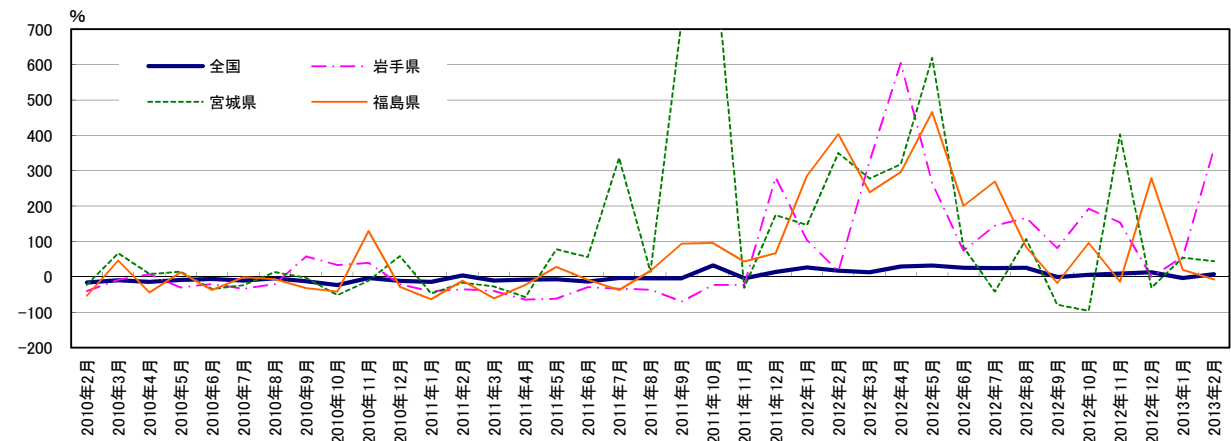
	単位:億円			単位:百万円		
	全国(右軸)	岩手県	宮城県	福島県	岩手県	宮城県
2010年2月	6,595	6,881	10,341	6,095		
2010年3月	14,931	23,559	39,058	29,284		
2010年4月	3,683	6,306	7,768	3,995		
2010年5月	4,351	6,379	5,235	4,377		
2010年6月	7,915	13,374	10,050	12,579		
2010年7月	7,676	12,858	16,916	18,391		
2010年8月	8,218	13,433	16,720	14,489		
2010年9月	11,646	41,612	26,021	19,330		
2010年10月	7,251	15,428	12,034	9,884		
2010年11月	7,523	10,332	16,277	17,699		
2010年12月	6,962	7,333	23,341	7,164		
2011年1月	4,827	3,415	9,769	3,141		
2011年2月	6,864	4,473	8,669	5,427		
2011年3月	13,305	14,214	28,411	11,401		
2011年4月	3,385	2,245	3,313	3,070		
2011年5月	4,030	2,446	9,323	5,584		
2011年6月	6,873	9,476	15,642	11,565		
2011年7月	7,450	8,589	73,822	11,514		
2011年8月	7,875	8,516	19,122	17,012		
2011年9月	11,145	12,414	215,952	37,567		
2011年10月	9,537	11,922	128,730	19,390		
2011年11月	7,174	7,960	11,297	25,428		
2011年12月	7,941	27,977	64,027	11,972		
2012年1月	6,123	6,971	24,102	12,107		
2012年2月	8,066	5,151	39,031	27,306		
2012年3月	15,045	60,834	107,269	38,607		
2012年4月	4,367	15,819	13,852	12,152		
2012年5月	5,317	8,937	67,056	31,578		
2012年6月	8,608	16,503	28,778	34,787		
2012年7月	9,273	21,019	42,782	42,599		
2012年8月	9,929	22,653	39,503	31,367		
2012年9月	11,119	22,502	46,011	31,200		
2012年10月	10,066	34,865	4,967	38,003		
2012年11月	7,839	20,185	56,745	22,008		
2012年12月	8,974	27,953	44,199	45,305		
2013年1月	5,920	10,859	37,189	14,526		
2013年2月	8,655	23,886	56,181	25,344		

前年同月比%				
全国	岩手県	宮城県	福島県	
-16.2	-40.3	-23.0	-53.4	
-9.7	-8.5	66.6	46.1	
-13.9	7.4	8.0	-44.8	
-9.0	-29.8	14.3	12.7	
-6.4	-20.2	-34.6	-37.1	
-10.9	-33.6	-23.5	-0.7	
-3.8	-20.8	13.2	-6.9	
-12.1	57.4	-3.2	-31.7	
-23.1	33.7	-51.5	-42.0	
-3.7	39.5	-11.2	129.6	
-11.7	-20.7	58.9	-28.4	
-14.1	-41.0	-47.3	-63.5	
4.1	-35.0	-16.2	-11.0	
-10.9	-39.7	-27.3	-61.1	
-8.1	-64.4	-57.4	-23.2	
-7.4	-61.7	78.1	27.6	
-13.2	-29.1	55.6	-8.1	
-3.0	-33.2	336.4	-37.4	
-4.2	-36.6	14.4	17.4	
-4.3	-70.2	729.9	94.3	
31.5	-22.7	969.7	96.2	
-4.6	-23.0	-30.6	43.7	
14.1	281.5	174.3	67.1	
26.8	104.1	146.7	285.4	
17.5	15.2	350.2	403.2	
13.1	328.0	277.6	238.6	
29.0	604.6	318.1	295.8	
31.9	265.4	619.3	465.5	
25.2	74.2	84.0	200.8	
24.5	144.7	-42.0	270.0	
26.1	166.0	106.6	84.4	
-0.2	81.3	-78.7	-16.9	
5.5	192.4	-96.1	96.0	
9.3	153.6	402.3	-13.5	
13.0	-0.1	-31.0	278.4	
-3.3	55.8	54.3	20.0	
7.3	363.7	43.9	-7.2	

資料:国土交通省「建設工事受注動態統計調査(全国:総受注額、岩手・宮城・福島:1件500万円以上の工事)」



グラフ1: 受注額



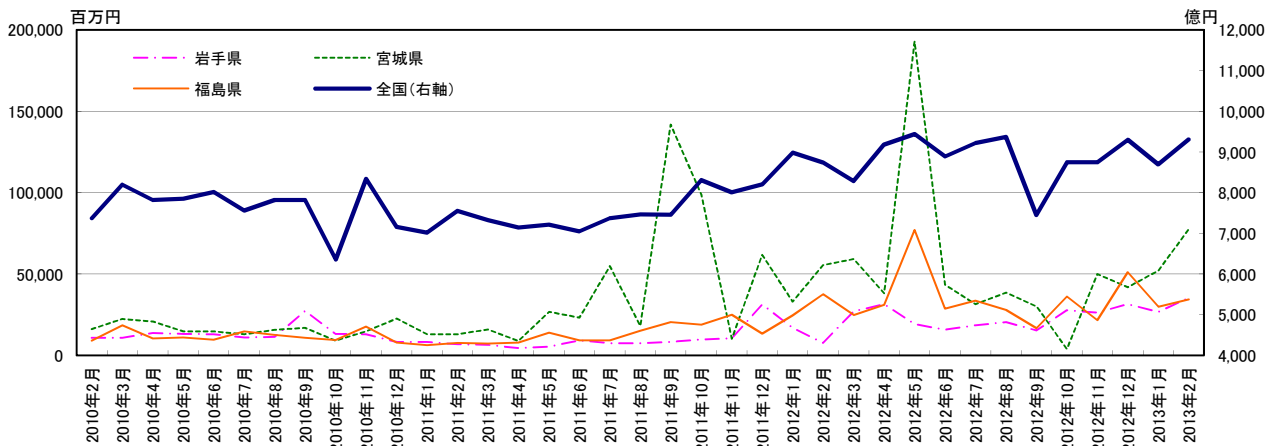
グラフ2: 前年同月比

東北3県 公共機関からの受注工事(季節調整値)

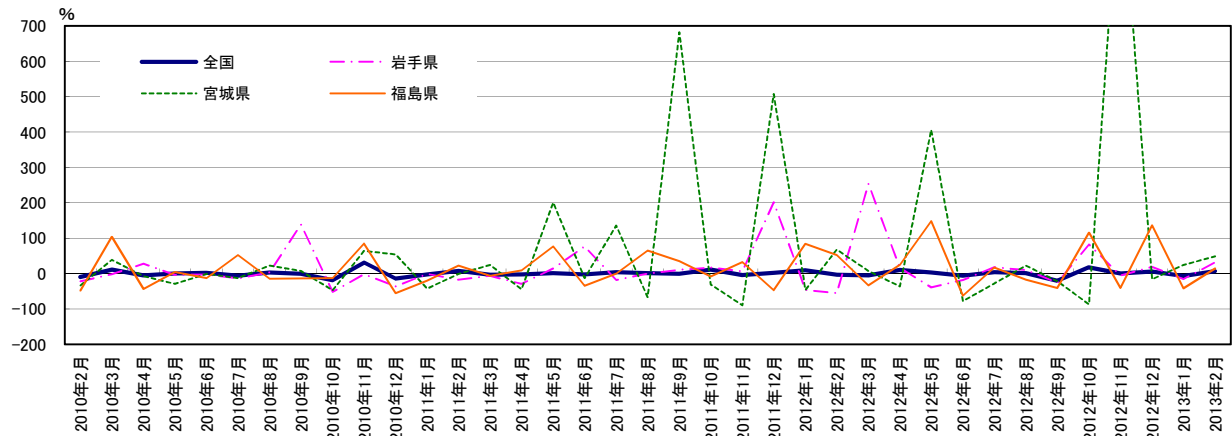
	単位:億円		単位:百万円	
	全国(右軸)	岩手県	宮城県	福島県
2010年2月	7,368	10,844	16,064	9,059
2010年3月	8,194	10,695	22,346	18,506
2010年4月	7,819	13,663	20,750	10,464
2010年5月	7,849	13,222	14,780	10,969
2010年6月	8,018	12,848	14,714	9,601
2010年7月	7,555	11,065	12,887	14,647
2010年8月	7,817	11,440	15,770	12,528
2010年9月	7,816	27,288	16,938	10,873
2010年10月	6,355	13,110	8,944	9,491
2010年11月	8,336	12,938	14,663	17,595
2010年12月	7,158	8,239	22,564	7,890
2011年1月	7,013	8,170	13,011	6,315
2011年2月	7,547	6,775	12,863	7,725
2011年3月	7,321	6,368	15,969	7,220
2011年4月	7,138	4,523	8,898	7,853
2011年5月	7,213	5,175	26,742	13,930
2011年6月	7,045	9,154	23,256	9,168
2011年7月	7,367	7,487	54,753	9,156
2011年8月	7,461	7,486	18,112	15,122
2011年9月	7,456	8,313	141,717	20,442
2011年10月	8,309	9,733	98,754	18,835
2011年11月	8,010	10,332	10,149	24,917
2011年12月	8,207	31,206	61,636	13,289
2012年1月	8,981	16,890	33,002	24,536
2012年2月	8,736	7,643	55,341	37,441
2012年3月	8,287	27,040	59,266	24,805
2012年4月	9,180	31,344	38,099	30,984
2012年5月	9,442	19,159	192,867	76,997
2012年6月	8,885	15,652	43,381	28,775
2012年7月	9,222	18,506	31,428	33,616
2012年8月	9,371	20,322	38,427	27,974
2012年9月	7,447	15,213	29,971	16,719
2012年10月	8,744	27,777	3,916	36,159
2012年11月	8,751	26,396	49,838	21,536
2012年12月	9,299	31,516	41,943	51,035
2013年1月	8,693	26,700	52,084	29,908
2013年2月	9,309	35,274	77,695	34,381

	前月比%			
全国	岩手県	宮城県	福島県	
	-9.1	-21.2	-33.1	-47.4
	11.2	-1.4	39.1	104.3
	-4.6	27.8	-7.1	-43.5
	0.4	-3.2	-28.8	4.8
	2.2	-2.8	-0.4	-12.5
	-5.8	-13.9	-12.4	52.6
	3.5	3.4	22.4	-14.5
	-0.0	138.5	7.4	-13.2
	-18.7	-52.0	-47.2	-12.7
	31.2	-1.3	63.9	85.4
	-14.1	-36.3	53.9	-55.2
	-2.0	-0.8	-42.3	-20.0
	7.6	-17.1	-1.1	22.3
	-3.0	-6.0	24.1	-6.5
	-2.5	-29.0	-44.3	8.8
	1.0	14.4	200.6	77.4
	-2.3	76.9	-13.0	-34.2
	4.6	-18.2	135.4	-0.1
	1.3	-0.0	-66.9	65.2
	-0.1	11.0	682.5	35.2
	11.4	17.1	-30.3	-7.9
	-3.6	6.1	-89.7	32.3
	2.5	202.0	507.3	-46.7
	9.4	-45.9	-46.5	84.6
	-2.7	-54.7	67.7	52.6
	-5.1	253.8	7.1	-33.8
	10.8	15.9	-35.7	24.9
	2.9	-38.9	406.2	148.5
	-5.9	-18.3	-77.5	-62.6
	3.8	18.2	-27.6	16.8
	1.6	9.8	22.3	-16.8
	-20.5	-25.1	-22.0	-40.2
	17.4	82.6	-86.9	116.3
	0.1	-5.0	1172.8	-40.4
	6.3	19.4	-15.8	137.0
	-6.5	-15.3	24.2	-41.4
	7.1	32.1	49.2	15.0

資料:国土交通省「建設工事受注動態統計調査(全国:総受注額、岩手・宮城・福島:1件500万円以上の工事)」のデータを元に作成



グラフ1:受注額



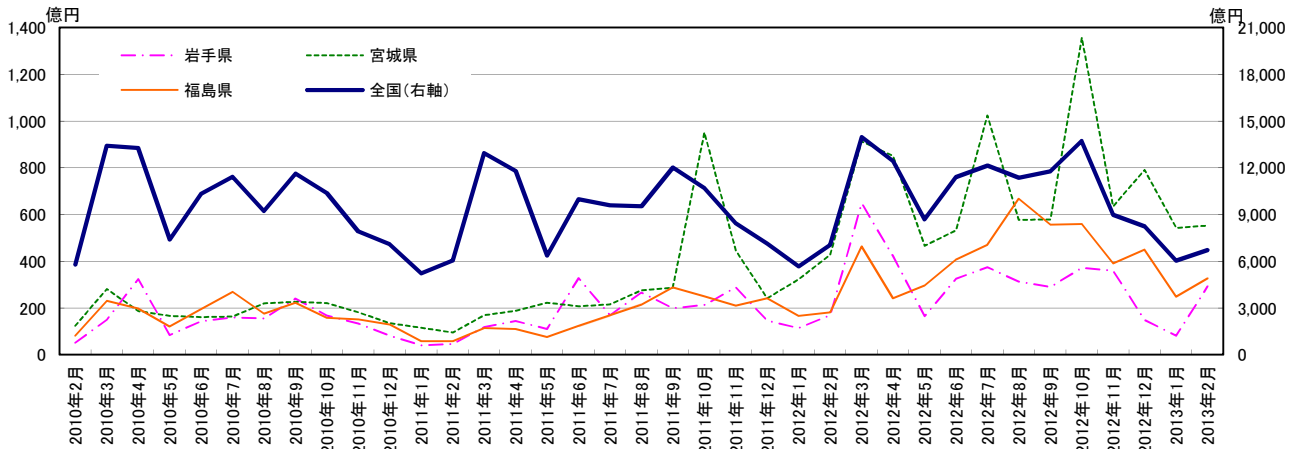
グラフ2:前月比

東北3県 公共工事請負金額

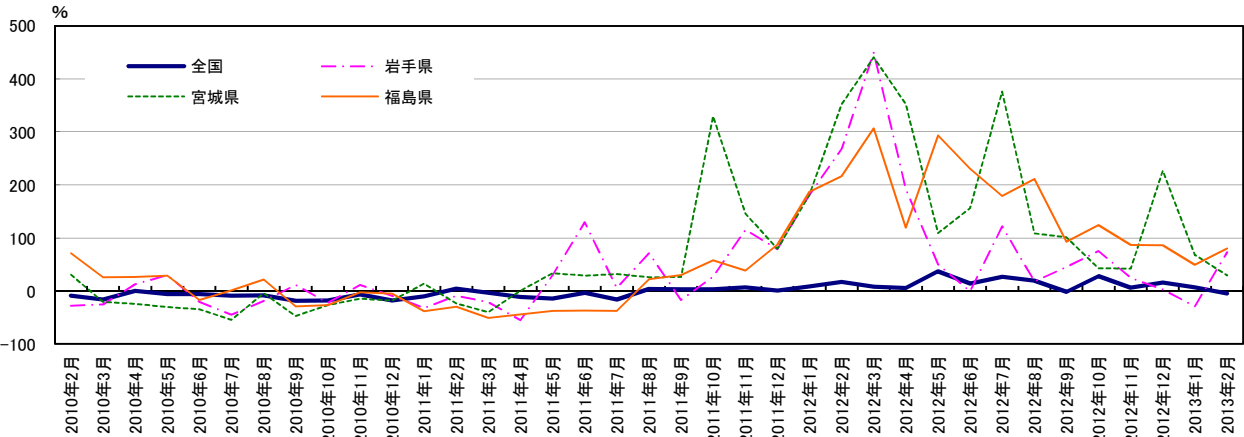
	単位:億円			
	全国(右軸)	岩手県	宮城県	福島県
2010年2月	5,790	51	124	81
2010年3月	13,411	150	281	231
2010年4月	13,278	323	187	198
2010年5月	7,402	84	167	121
2010年6月	10,338	143	161	195
2010年7月	11,410	160	164	269
2010年8月	9,216	155	219	175
2010年9月	11,620	240	227	222
2010年10月	10,367	167	221	158
2010年11月	7,912	134	181	151
2010年12月	7,090	81	135	129
2011年1月	5,218	41	115	58
2011年2月	6,034	46	94	57
2011年3月	12,942	118	169	114
2011年4月	11,797	144	188	110
2011年5月	6,355	110	223	75
2011年6月	9,984	328	208	123
2011年7月	9,597	169	215	168
2011年8月	9,536	266	276	214
2011年9月	12,009	199	287	288
2011年10月	10,702	212	952	249
2011年11月	8,447	288	446	209
2011年12月	7,134	145	242	242
2012年1月	5,661	114	323	166
2012年2月	7,049	169	428	182
2012年3月	13,978	649	913	464
2012年4月	12,431	422	851	241
2012年5月	8,686	165	466	296
2012年6月	11,390	324	532	407
2012年7月	12,149	375	1,024	470
2012年8月	11,368	313	577	668
2012年9月	11,775	289	578	557
2012年10月	13,721	372	1,356	559
2012年11月	8,972	360	635	391
2012年12月	8,243	149	790	450
2013年1月	6,039	81	543	248
2013年2月	6,708	292	553	327

	前年同月比%			
	全国	岩手県	宮城県	福島県
2010年2月	-8.8	-27.9	30.4	71.1
2010年3月	-16.0	-25.7	-20.7	25.9
2010年4月	-0.1	12.3	-24.1	26.4
2010年5月	-5.9	30.0	-30.6	28.5
2010年6月	-5.8	-20.5	-34.4	-17.2
2010年7月	-8.8	-45.1	-54.4	1.2
2010年8月	-8.4	-18.7	-4.3	21.8
2010年9月	-18.8	11.3	-47.4	-29.3
2010年10月	-18.1	-22.6	-27.0	-26.8
2010年11月	-6.3	11.1	-14.9	-2.7
2010年12月	-18.1	-9.1	-18.2	-4.9
2011年1月	-9.9	-32.4	13.7	-37.9
2011年2月	4.2	-9.4	-23.9	-29.5
2011年3月	-3.5	-21.5	-39.9	-50.7
2011年4月	-11.2	-55.4	0.6	-44.3
2011年5月	-14.1	30.1	33.8	-37.9
2011年6月	-3.4	129.7	29.0	-36.9
2011年7月	-15.9	6.0	31.5	-37.4
2011年8月	3.5	71.0	26.0	22.3
2011年9月	3.3	-17.1	26.7	29.9
2011年10月	3.2	27.0	329.7	57.8
2011年11月	6.8	115.4	145.9	38.3
2011年12月	0.6	78.7	79.3	87.5
2012年1月	8.5	180.9	181.3	187.2
2012年2月	16.8	268.7	352.7	216.8
2012年3月	8.0	449.5	440.8	306.7
2012年4月	5.4	192.3	352.4	119.1
2012年5月	36.7	50.1	109.1	293.3
2012年6月	14.1	-1.0	156.0	230.7
2012年7月	26.6	121.6	375.9	179.1
2012年8月	19.2	17.8	108.8	211.3
2012年9月	-1.9	45.2	101.5	93.1
2012年10月	28.2	75.3	42.5	124.4
2012年11月	6.2	24.8	42.4	86.6
2012年12月	15.6	2.6	226.6	86.4
2013年1月	6.7	-29.0	68.2	49.3
2013年2月	-4.8	72.8	29.3	79.9

資料: 東日本建設業保証㈱



グラフ1: 請負金額



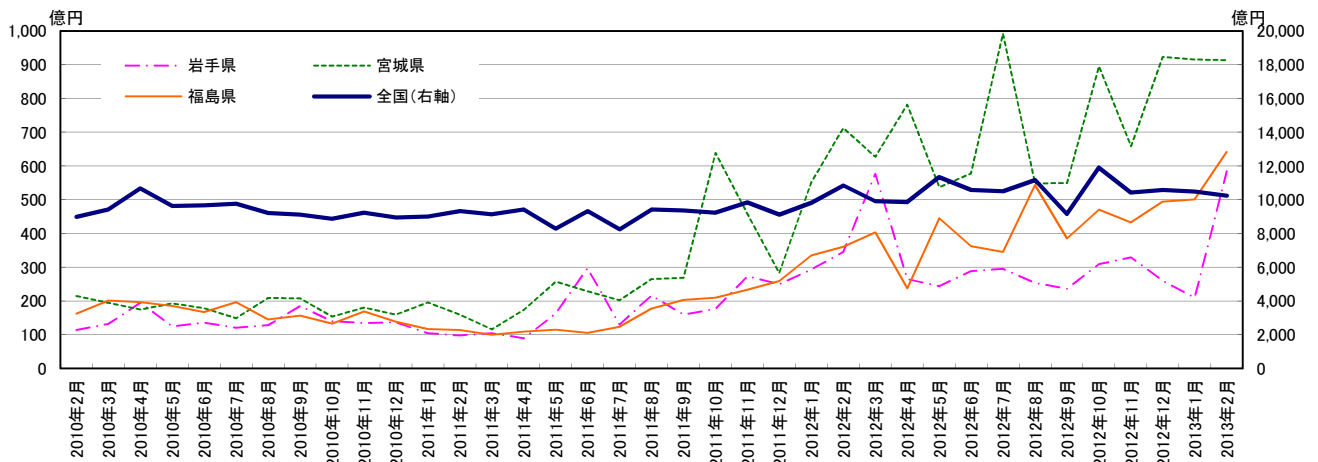
グラフ2: 前年同月比

東北3県 公共工事請負金額（季節調整値）

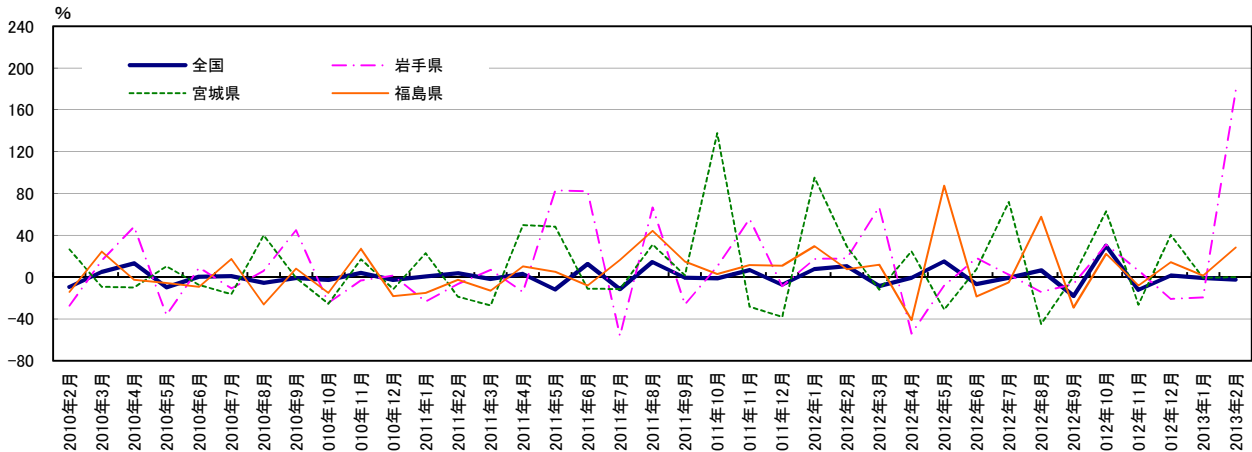
	単位:億円			
	全国(右軸)	岩手県	宮城県	福島県
2010年2月	8,979	114	214	162
2010年3月	9,423	131	194	201
2010年4月	10,667	194	175	196
2010年5月	9,628	124	193	185
2010年6月	9,670	135	178	167
2010年7月	9,760	120	149	196
2010年8月	9,207	128	209	145
2010年9月	9,119	185	207	156
2010年10月	8,869	139	154	133
2010年11月	9,221	135	180	169
2010年12月	8,950	136	159	138
2011年1月	8,998	104	196	117
2011年2月	9,317	97	159	114
2011年3月	9,140	104	116	99
2011年4月	9,412	89	174	109
2011年5月	8,286	163	257	115
2011年6月	9,316	297	229	106
2011年7月	8,242	130	202	123
2011年8月	9,427	216	264	177
2011年9月	9,353	160	269	203
2011年10月	9,228	176	639	209
2011年11月	9,843	273	457	233
2011年12月	9,105	249	282	259
2012年1月	9,809	293	551	335
2012年2月	10,833	345	712	360
2012年3月	9,917	577	627	403
2012年4月	9,849	265	781	237
2012年5月	11,335	243	537	445
2012年6月	10,567	288	578	363
2012年7月	10,498	295	993	345
2012年8月	11,167	253	548	543
2012年9月	9,159	236	550	385
2012年10月	11,901	309	896	471
2012年11月	10,425	329	659	432
2012年12月	10,572	260	923	494
2013年1月	10,483	209	915	500
2013年2月	10,231	584	913	641

	前月比%			
	全国	岩手県	宮城県	福島県
	-9.5	-27.5	26.5	-14.2
	4.9	15.7	-9.4	24.3
	13.2	48.1	-10.0	-2.5
	-9.7	-36.2	10.3	-5.8
	0.4	9.0	-7.4	-9.5
	0.9	-10.9	-16.4	17.3
	-5.7	6.0	40.0	-26.2
	-0.9	44.7	-0.7	8.1
	-2.8	-24.7	-25.7	-15.2
	4.0	-3.2	16.9	27.1
	-2.9	1.2	-11.6	-18.1
	0.5	-23.5	22.9	-15.2
	3.6	-6.6	-18.8	-2.5
	-1.9	6.8	-27.1	-13.0
	3.0	-14.3	49.9	10.1
	-12.0	82.8	48.2	5.1
	12.4	82.2	-11.2	-8.1
	-11.5	-56.2	-11.6	16.4
	14.4	66.5	30.9	44.2
	-0.8	-26.3	1.5	14.8
	-1.3	10.2	137.8	3.0
	6.7	55.4	-28.4	11.5
	-7.5	-8.8	-38.2	10.8
	7.7	17.4	95.0	29.5
	10.4	17.9	29.4	7.5
	-8.4	67.0	-12.0	11.9
	-0.7	-54.1	24.7	-41.1
	15.1	-8.0	-31.2	87.4
	-6.8	18.2	7.6	-18.4
	-0.6	2.4	71.8	-5.0
	6.4	-14.2	-44.8	57.6
	-18.0	-6.7	0.3	-29.1
	29.9	30.9	63.0	22.2
	-12.4	6.4	-26.5	-8.2
	1.4	-20.9	40.2	14.3
	-0.8	-19.4	-0.9	1.3
	-2.4	179.0	-0.2	28.2

資料：東日本建設業保証㈱のデータを元に作成



グラフ1：請負金額



グラフ2：前月比