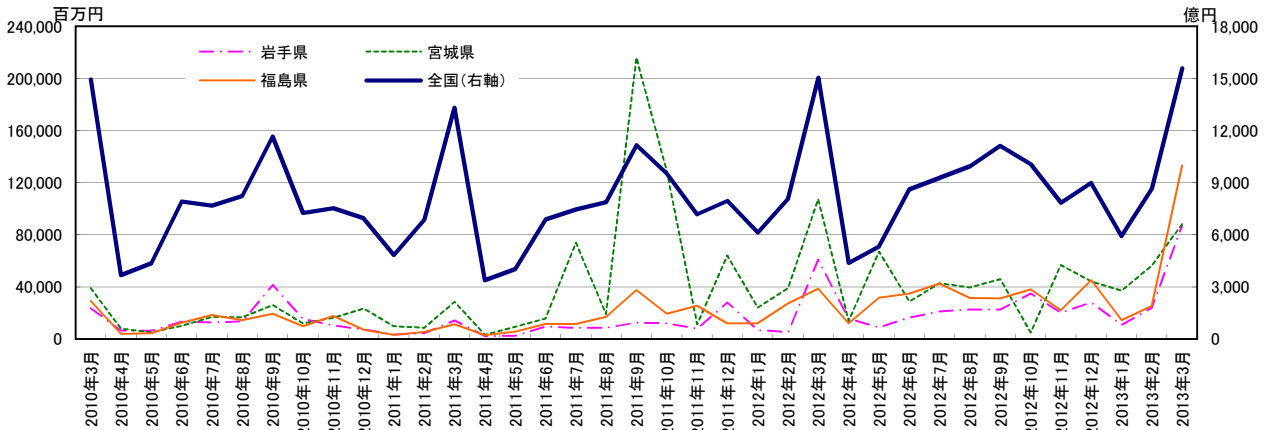


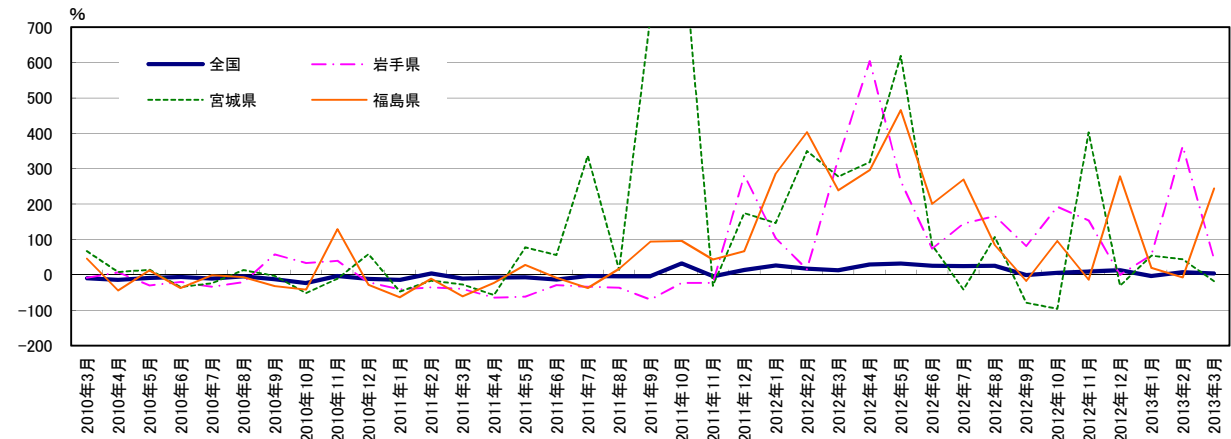
東北3県 公共機関からの受注工事

	単位:億円			単位:百万円			前年同月比%				
	全国(右軸)	岩手県	宮城県	福島県	岩手県	宮城県	福島県	全国	岩手県	宮城県	福島県
2010年3月	14,931	23,559	39,058	29,284				-9.7	-8.5	66.6	46.1
2010年4月	3,683	6,306	7,768	3,995				-13.9	7.4	8.0	-44.8
2010年5月	4,351	6,379	5,235	4,377				-9.0	-29.8	14.3	12.7
2010年6月	7,915	13,374	10,050	12,579				-6.4	-20.2	-34.6	-37.1
2010年7月	7,676	12,858	16,916	18,391				-10.9	-33.6	-23.5	-0.7
2010年8月	8,218	13,433	16,720	14,489				-3.8	-20.8	13.2	-6.9
2010年9月	11,646	41,612	26,021	19,330				-12.1	57.4	-3.2	-31.7
2010年10月	7,251	15,428	12,034	9,884				-23.1	33.7	-51.5	-42.0
2010年11月	7,523	10,332	16,277	17,699				-3.7	39.5	-11.2	129.6
2010年12月	6,962	7,333	23,341	7,164				-11.7	-20.7	58.9	-28.4
2011年1月	4,827	3,415	9,769	3,141				-14.1	-41.0	-47.3	-63.5
2011年2月	6,864	4,473	8,669	5,427				4.1	-35.0	-16.2	-11.0
2011年3月	13,305	14,214	28,411	11,401				-10.9	-39.7	-27.3	-61.1
2011年4月	3,385	2,245	3,313	3,070				-8.1	-64.4	-57.4	-23.2
2011年5月	4,030	2,446	9,323	5,584				-7.4	-61.7	78.1	27.6
2011年6月	6,873	9,476	15,642	11,565				-13.2	-29.1	55.6	-8.1
2011年7月	7,450	8,589	73,822	11,514				-3.0	-33.2	336.4	-37.4
2011年8月	7,875	8,516	19,122	17,012				-4.2	-36.6	14.4	17.4
2011年9月	11,145	12,414	215,952	37,567				-4.3	-70.2	729.9	94.3
2011年10月	9,537	11,922	128,730	19,390				31.5	-22.7	969.7	96.2
2011年11月	7,174	7,960	11,297	25,428				-4.6	-23.0	-30.6	43.7
2011年12月	7,941	27,977	64,027	11,972				14.1	281.5	174.3	67.1
2012年1月	6,123	6,971	24,102	12,107				26.8	104.1	146.7	285.4
2012年2月	8,066	5,151	39,031	27,306				17.5	15.2	350.2	403.2
2012年3月	15,045	60,834	107,269	38,607				13.1	328.0	277.6	238.6
2012年4月	4,367	15,819	13,852	12,152				29.0	604.6	318.1	295.8
2012年5月	5,317	8,937	67,056	31,578				31.9	265.4	619.3	465.5
2012年6月	8,608	16,503	28,778	34,787				25.2	74.2	84.0	200.8
2012年7月	9,273	21,019	42,782	42,599				24.5	144.7	-42.0	270.0
2012年8月	9,929	22,653	39,503	31,367				26.1	166.0	106.6	84.4
2012年9月	11,119	22,502	46,011	31,200				-0.2	81.3	-78.7	-16.9
2012年10月	10,066	34,865	4,967	38,003				5.5	192.4	-96.1	96.0
2012年11月	7,839	20,185	56,745	22,008				9.3	153.6	402.3	-13.5
2012年12月	8,974	27,953	44,199	45,305				13.0	-0.1	-31.0	278.4
2013年1月	5,920	10,859	37,189	14,526				-3.3	55.8	54.3	20.0
2013年2月	8,655	23,886	56,181	25,344				7.3	363.7	43.9	-7.2
2013年3月	15,569	86,991	88,101	133,038				3.5	43.0	-17.9	244.6

資料:国土交通省「建設工事受注動態統計調査(全国:総受注額、岩手・宮城・福島:1件500万円以上の工事)」



グラフ1: 受注額



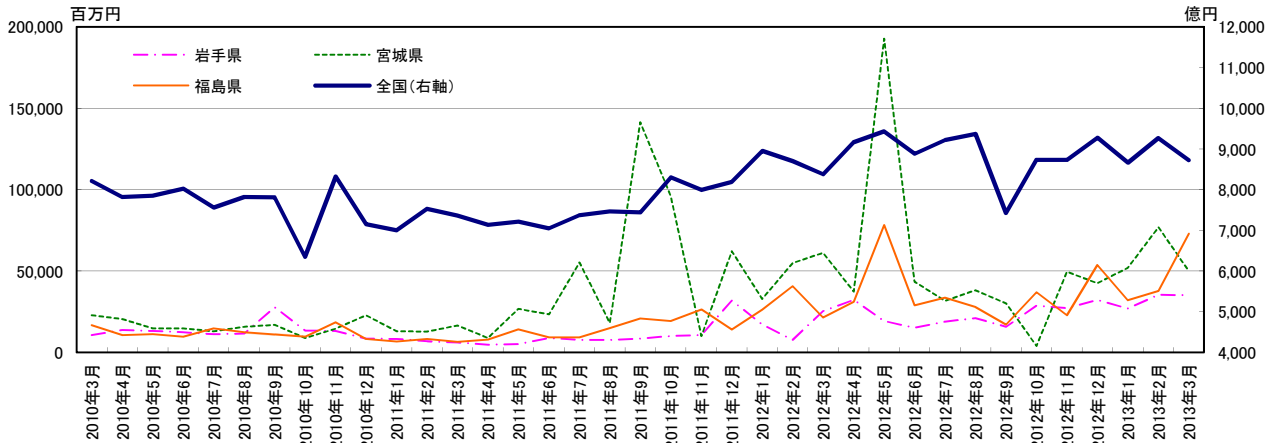
グラフ2: 前年同月比

東北3県 公共機関からの受注工事(季節調整値)

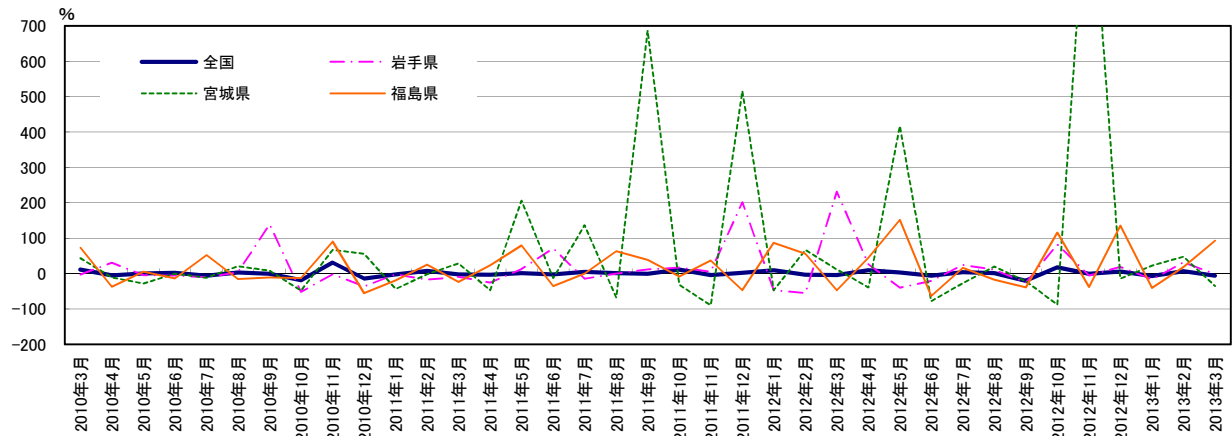
	単位:億円		単位:百万円		
	全国(右軸)	岩手県	宮城県	福島県	
2010年3月	8,211	10,507	22,874	16,686	
2010年4月	7,818	13,780	20,421	10,493	
2010年5月	7,849	13,184	14,778	11,097	
2010年6月	8,020	12,443	14,729	9,627	
2010年7月	7,558	11,167	12,977	14,667	
2010年8月	7,821	11,564	15,680	12,436	
2010年9月	7,810	27,665	16,911	11,044	
2010年10月	6,350	13,390	8,747	9,630	
2010年11月	8,326	13,104	14,572	18,391	
2010年12月	7,148	8,360	22,708	8,200	
2011年1月	7,001	8,187	12,952	6,635	
2011年2月	7,525	6,761	12,740	8,297	
2011年3月	7,359	6,138	16,416	6,386	
2011年4月	7,134	4,601	8,731	7,875	
2011年5月	7,211	5,165	26,736	14,117	
2011年6月	7,045	8,845	23,285	9,192	
2011年7月	7,369	7,597	55,191	9,169	
2011年8月	7,463	7,633	17,989	15,001	
2011年9月	7,443	8,505	141,478	20,821	
2011年10月	8,296	10,006	96,129	19,180	
2011年11月	7,991	10,536	10,078	26,238	
2011年12月	8,186	31,840	62,099	13,923	
2012年1月	8,952	17,003	32,832	26,034	
2012年2月	8,696	7,657	54,749	40,689	
2012年3月	8,376	25,385	61,106	21,397	
2012年4月	9,166	32,130	37,271	31,074	
2012年5月	9,432	19,230	192,833	78,186	
2012年6月	8,879	15,160	43,455	28,841	
2012年7月	9,217	18,923	31,722	33,662	
2012年8月	9,366	20,923	38,132	27,850	
2012年9月	7,429	15,715	29,967	17,064	
2012年10月	8,729	28,625	3,800	36,881	
2012年11月	8,729	27,017	49,544	22,783	
2012年12月	9,272	32,257	42,370	53,759	
2013年1月	8,662	26,944	51,871	31,952	
2013年2月	9,264	35,412	76,881	37,757	
2013年3月	8,721	35,140	49,844	72,867	

	前月比%			
	全国	岩手県	宮城県	福島県
	11.6	-2.8	43.6	73.3
	-4.8	31.1	-10.7	-37.1
	0.4	-4.3	-27.6	5.8
	2.2	-5.6	-0.3	-13.2
	-5.8	-10.3	-11.9	52.4
	3.5	3.6	20.8	-15.2
	-0.1	139.2	7.9	-11.2
	-18.7	-51.6	-48.3	-12.8
	31.1	-2.1	66.6	91.0
	-14.1	-36.2	55.8	-55.4
	-2.1	-2.1	-43.0	-19.1
	7.5	-17.4	-1.6	25.1
	-2.2	-9.2	28.8	-23.0
	-3.1	-25.0	-46.8	23.3
	1.1	12.3	206.2	79.3
	-2.3	71.2	-12.9	-34.9
	4.6	-14.1	137.0	-0.3
	1.3	0.5	-67.4	63.6
	-0.3	11.4	686.4	38.8
	11.5	17.6	-32.1	-7.9
	-3.7	5.3	-89.5	36.8
	2.4	202.2	516.2	-46.9
	9.4	-46.6	-47.1	87.0
	-2.9	-55.0	66.8	56.3
	-3.7	231.5	11.6	-47.4
	9.4	26.6	-39.0	45.2
	2.9	-40.1	417.4	151.6
	-5.9	-21.2	-77.5	-63.1
	3.8	24.8	-27.0	16.7
	1.6	10.6	20.2	-17.3
	-20.7	-24.9	-21.4	-38.7
	17.5	82.2	-87.3	116.1
	0.0	-5.6	1203.8	-38.2
	6.2	19.4	-14.5	136.0
	-6.6	-16.5	22.4	-40.6
	7.0	31.4	48.2	18.2
	-5.9	-0.8	-35.2	93.0

資料:国土交通省「建設工事受注動態統計調査(全国:総受注額、岩手・宮城・福島:1件500万円以上の工事)」のデータを元に作成



グラフ1:受注額



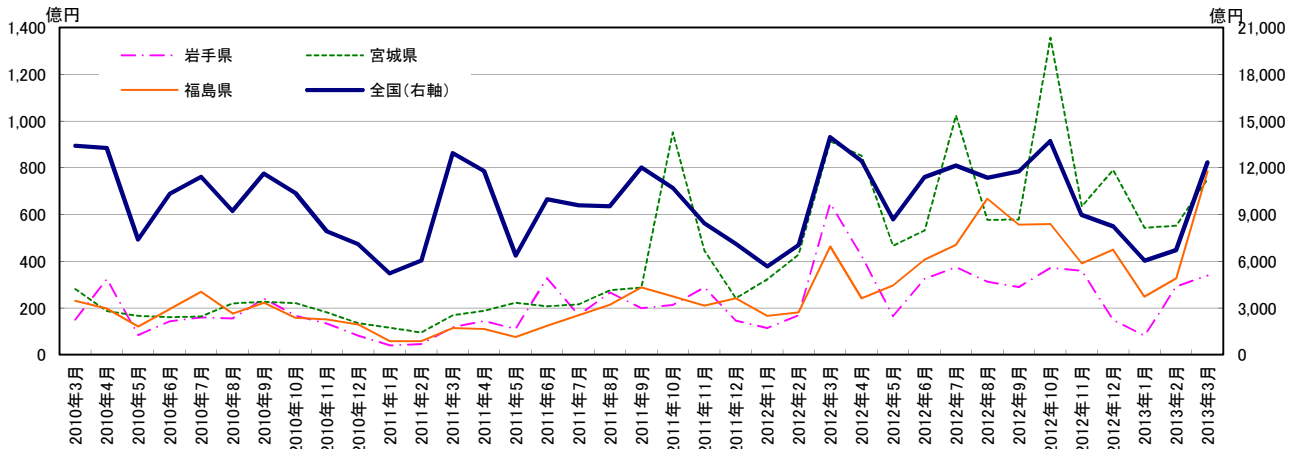
グラフ2:前月比

東北3県 公共工事請負金額

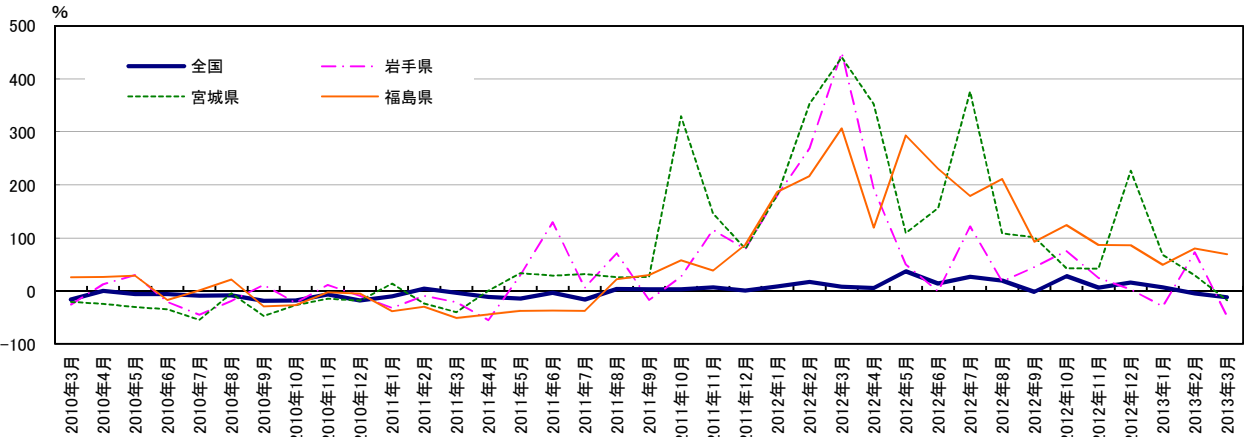
	単位:億円			
	全国(右軸)	岩手県	宮城県	福島県
2010年3月	13,411	150	281	231
2010年4月	13,278	323	187	198
2010年5月	7,402	84	167	121
2010年6月	10,338	143	161	195
2010年7月	11,410	160	164	269
2010年8月	9,216	155	219	175
2010年9月	11,620	240	227	222
2010年10月	10,367	167	221	158
2010年11月	7,912	134	181	151
2010年12月	7,090	81	135	129
2011年1月	5,218	41	115	58
2011年2月	6,034	46	94	57
2011年3月	12,942	118	169	114
2011年4月	11,797	144	188	110
2011年5月	6,355	110	223	75
2011年6月	9,984	328	208	123
2011年7月	9,597	169	215	168
2011年8月	9,536	266	276	214
2011年9月	12,009	199	287	288
2011年10月	10,702	212	952	249
2011年11月	8,447	288	446	209
2011年12月	7,134	145	242	242
2012年1月	5,661	114	323	166
2012年2月	7,049	169	428	182
2012年3月	13,978	649	913	464
2012年4月	12,431	422	851	241
2012年5月	8,686	165	466	296
2012年6月	11,390	324	532	407
2012年7月	12,149	375	1,024	470
2012年8月	11,368	313	577	668
2012年9月	11,775	289	578	557
2012年10月	13,721	372	1,356	559
2012年11月	8,972	360	635	391
2012年12月	8,243	149	790	450
2013年1月	6,039	81	543	248
2013年2月	6,708	292	553	327
2013年3月	12,338	338	753	785

	前年同月比%			
	全国	岩手県	宮城県	福島県
	-16.0	-25.7	-20.7	25.9
	-0.1	12.3	-24.1	26.4
	-5.9	30.0	-30.6	28.5
	-5.8	-20.5	-34.4	-17.2
	-8.8	-45.1	-54.4	1.2
	-8.4	-18.7	-4.3	21.8
	-18.8	11.3	-47.4	-29.3
	-18.1	-22.6	-27.0	-26.8
	-6.3	11.1	-14.9	-2.7
	-18.1	-9.1	-18.2	-4.9
	-9.9	-32.4	13.7	-37.9
	4.2	-9.4	-23.9	-29.5
	-3.5	-21.5	-39.9	-50.7
	-11.2	-55.4	0.6	-44.3
	-14.1	30.1	33.8	-37.9
	-3.4	129.7	29.0	-36.9
	-15.9	6.0	31.5	-37.4
	3.5	71.0	26.0	22.3
	3.3	-17.1	26.7	29.9
	3.2	27.0	329.7	57.8
	6.8	115.4	145.9	38.3
	0.6	78.7	79.3	87.5
	8.5	180.9	181.3	187.2
	16.8	268.7	352.7	216.8
	8.0	449.5	440.8	306.7
	5.4	192.3	352.4	119.1
	36.7	50.1	109.1	293.3
	14.1	-1.0	156.0	230.7
	26.6	121.6	375.9	179.1
	19.2	17.8	108.8	211.3
	-1.9	45.2	101.5	93.1
	28.2	75.3	42.5	124.4
	6.2	24.8	42.4	86.6
	15.6	2.6	226.6	86.4
	6.7	-29.0	68.2	49.3
	-4.8	72.8	29.3	79.9
	-11.7	-47.8	-17.6	69.3

資料:東日本建設業保証㈱



グラフ1: 請負金額



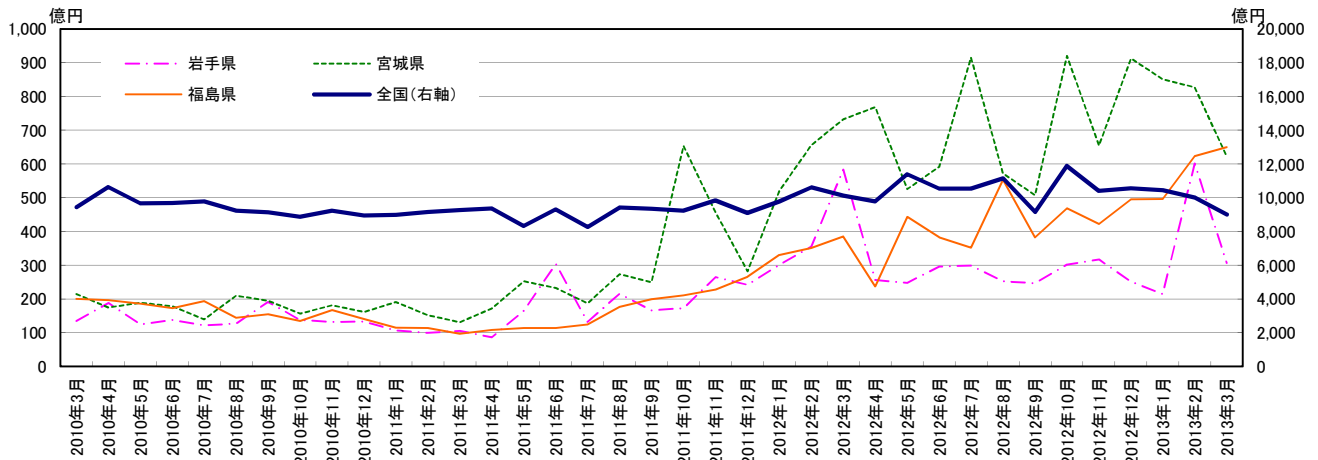
グラフ2: 前年同月比

東北3県 公共工事請負金額（季節調整値）

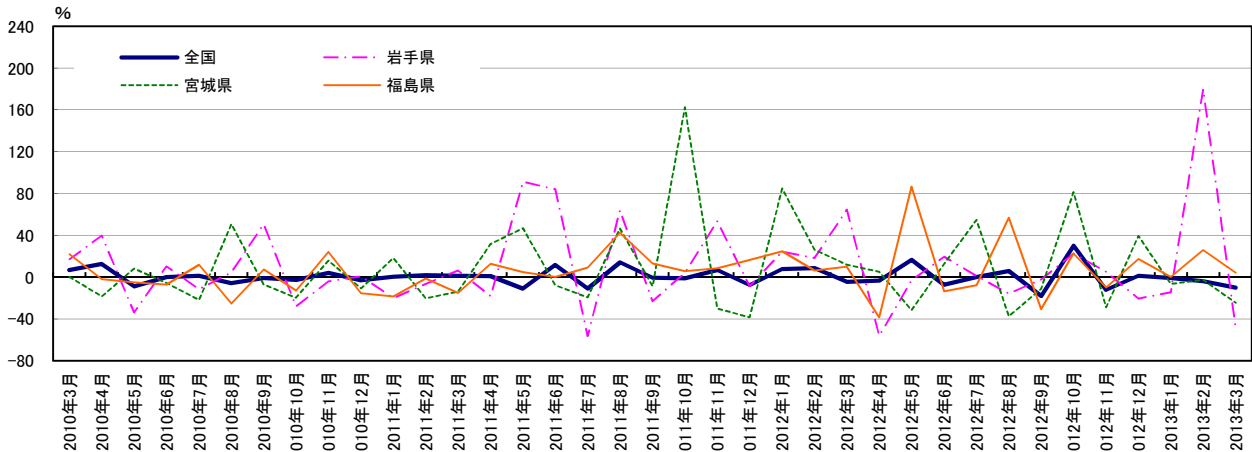
	単位:億円			
	全国(右軸)	岩手県	宮城県	福島県
2010年3月	9,436	135	214	200
2010年4月	10,629	188	174	196
2010年5月	9,672	124	188	186
2010年6月	9,676	137	178	173
2010年7月	9,780	121	139	193
2010年8月	9,219	127	210	144
2010年9月	9,127	191	194	154
2010年10月	8,871	138	156	134
2010年11月	9,220	132	181	166
2010年12月	8,944	133	161	141
2011年1月	8,981	106	191	115
2011年2月	9,143	99	152	113
2011年3月	9,259	105	131	96
2011年4月	9,351	86	172	108
2011年5月	8,324	165	252	114
2011年6月	9,300	303	232	114
2011年7月	8,264	132	187	124
2011年8月	9,421	215	273	176
2011年9月	9,348	166	249	199
2011年10月	9,221	172	654	210
2011年11月	9,832	265	456	228
2011年12月	9,088	242	281	265
2012年1月	9,775	300	520	330
2012年2月	10,607	355	655	351
2012年3月	10,123	584	733	385
2012年4月	9,773	256	769	237
2012年5月	11,387	248	526	443
2012年6月	10,536	296	592	382
2012年7月	10,532	299	916	352
2012年8月	11,147	252	572	553
2012年9月	9,146	246	508	382
2012年10月	11,887	302	920	469
2012年11月	10,411	317	654	422
2012年12月	10,547	252	912	495
2013年1月	10,441	215	851	496
2013年2月	10,013	601	827	623
2013年3月	8,999	306	622	650

	前月比%			
	全国	岩手県	宮城県	福島県
2010年3月	6.6	17.1	0.2	21.8
2010年4月	12.6	39.5	-18.4	-2.0
2010年5月	-9.0	-33.8	8.0	-5.1
2010年6月	0.0	10.1	-5.6	-7.2
2010年7月	1.1	-11.4	-21.8	11.8
2010年8月	-5.7	4.5	50.8	-25.4
2010年9月	-1.0	50.5	-7.3	7.2
2010年10月	-2.8	-27.9	-19.6	-13.1
2010年11月	3.9	-4.1	15.8	24.0
2010年12月	-3.0	0.8	-10.8	-15.5
2011年1月	0.4	-20.0	18.3	-18.4
2011年2月	1.8	-6.5	-20.3	-1.3
2011年3月	1.3	6.2	-14.0	-15.1
2011年4月	1.0	-18.2	31.5	12.7
2011年5月	-11.0	91.2	46.6	4.8
2011年6月	11.7	83.9	-7.9	0.2
2011年7月	-11.1	-56.6	-19.5	8.9
2011年8月	14.0	63.7	46.2	42.3
2011年9月	-0.8	-23.1	-8.9	12.9
2011年10月	-1.4	4.1	162.5	5.5
2011年11月	6.6	53.5	-30.2	8.4
2011年12月	-7.6	-8.8	-38.3	16.5
2012年1月	7.6	24.3	84.6	24.5
2012年2月	8.5	18.2	26.1	6.2
2012年3月	-4.6	64.4	11.8	9.8
2012年4月	-3.5	-56.2	4.9	-38.3
2012年5月	16.5	-3.1	-31.6	86.5
2012年6月	-7.5	19.3	12.6	-13.6
2012年7月	-0.0	1.0	54.7	-7.9
2012年8月	5.8	-15.7	-37.5	56.9
2012年9月	-17.9	-2.3	-11.3	-30.8
2012年10月	30.0	22.6	81.3	22.5
2012年11月	-12.4	5.1	-28.9	-10.0
2012年12月	1.3	-20.6	39.4	17.4
2013年1月	-1.0	-14.6	-6.7	0.1
2013年2月	-4.1	180.0	-2.8	25.7
2013年3月	-10.1	-49.0	-24.8	4.3

資料：東日本建設業保証㈱のデータを元に作成



グラフ1：請負金額



グラフ2：前月比