

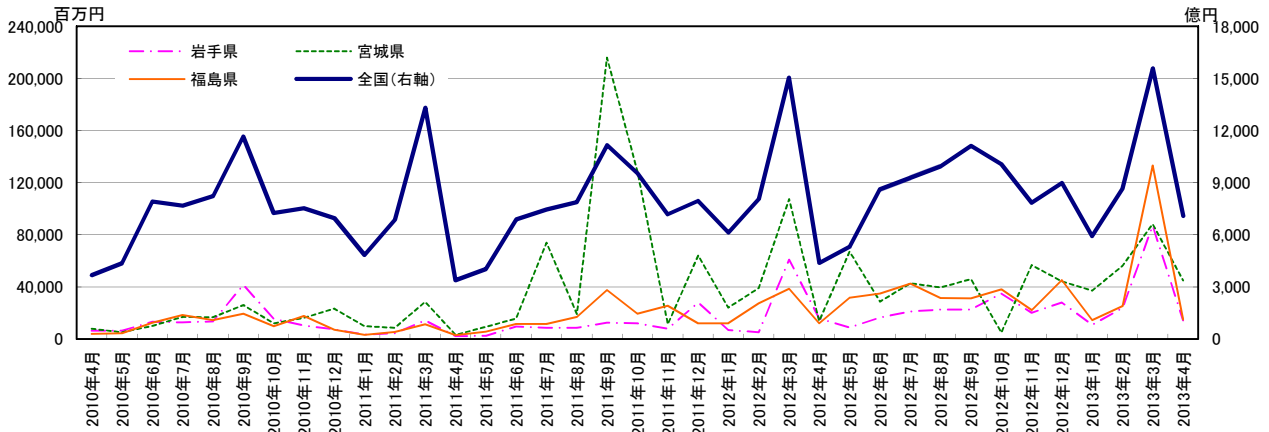
東北3県 公共機関からの受注工事

	単位:億円		単位:百万円	
	全国(右軸)	岩手県	宮城県	福島県
2010年4月	3,683	6,306	7,768	3,995
2010年5月	4,351	6,379	5,235	4,377
2010年6月	7,915	13,374	10,050	12,579
2010年7月	7,676	12,858	16,916	18,391
2010年8月	8,218	13,433	16,720	14,489
2010年9月	11,646	41,612	26,021	19,330
2010年10月	7,251	15,428	12,034	9,884
2010年11月	7,523	10,332	16,277	17,699
2010年12月	6,962	7,333	23,341	7,164
2011年1月	4,827	3,415	9,769	3,141
2011年2月	6,864	4,473	8,669	5,427
2011年3月	13,305	14,214	28,411	11,401
2011年4月	3,385	2,245	3,313	3,070
2011年5月	4,030	2,446	9,323	5,584
2011年6月	6,873	9,476	15,642	11,565
2011年7月	7,450	8,589	73,822	11,514
2011年8月	7,875	8,516	19,122	17,012
2011年9月	11,145	12,414	215,952	37,567
2011年10月	9,537	11,922	128,730	19,390
2011年11月	7,174	7,960	11,297	25,428
2011年12月	7,941	27,977	64,027	11,972
2012年1月	6,123	6,971	24,102	12,107
2012年2月	8,066	5,151	39,031	27,306
2012年3月	15,045	60,834	107,269	38,607
2012年4月	4,367	15,819	13,852	12,152
2012年5月	5,317	8,937	67,056	31,578
2012年6月	8,608	16,503	28,778	34,787
2012年7月	9,273	21,019	42,782	42,599
2012年8月	9,929	22,653	39,503	31,367
2012年9月	11,119	22,502	46,011	31,200
2012年10月	10,066	34,865	4,967	38,003
2012年11月	7,839	20,185	56,745	22,008
2012年12月	8,974	27,953	44,199	45,305
2013年1月	5,920	10,859	37,189	14,526
2013年2月	8,655	23,886	56,181	25,344
2013年3月	15,569	86,991	88,101	133,038
2013年4月	7,083	14,238	44,956	14,908

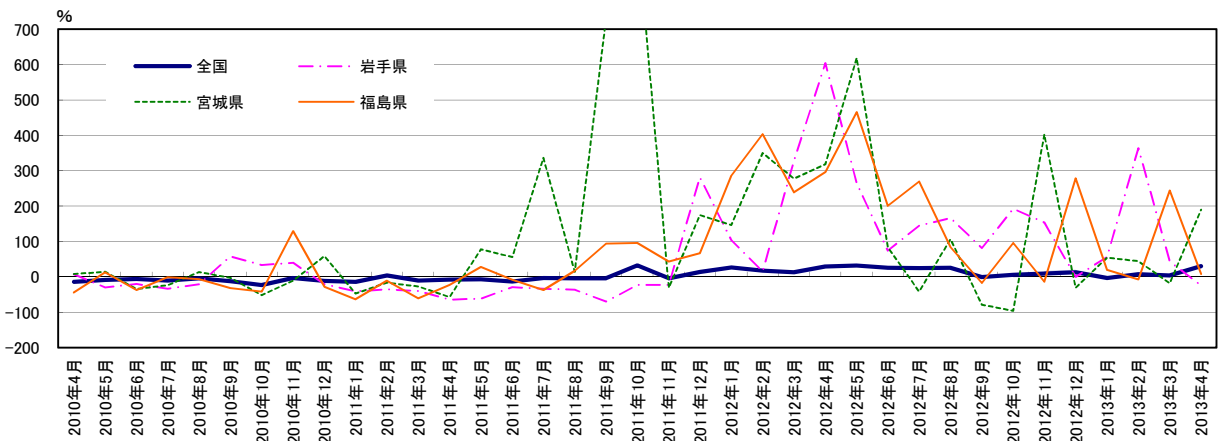
前年同月比%				
全国	岩手県	宮城県	福島県	
-13.9	7.4	8.0	-44.8	
-9.0	-29.8	14.3	12.7	
-6.4	-20.2	-34.6	-37.1	
-10.9	-33.6	-23.5	-0.7	
-3.8	-20.8	13.2	-6.9	
-12.1	57.4	-3.2	-31.7	
-23.1	33.7	-51.5	-42.0	
-3.7	39.5	-11.2	129.6	
-11.7	-20.7	58.9	-28.4	
-14.1	-41.0	-47.3	-63.5	
4.1	-35.0	-16.2	-11.0	
-10.9	-39.7	-27.3	-61.1	
-8.1	-64.4	-57.4	-23.2	
-7.4	-61.7	78.1	27.6	
-13.2	-29.1	55.6	-8.1	
-3.0	-33.2	336.4	-37.4	
-4.2	-36.6	14.4	17.4	
-4.3	-70.2	729.9	94.3	
31.5	-22.7	969.7	96.2	
-4.6	-23.0	-30.6	43.7	
14.1	281.5	174.3	67.1	
26.8	104.1	146.7	285.4	
17.5	15.2	350.2	403.2	
13.1	328.0	277.6	238.6	
29.0	604.6	318.1	295.8	
31.9	265.4	619.3	465.5	
25.2	74.2	84.0	200.8	
24.5	144.7	-42.0	270.0	
26.1	166.0	106.6	84.4	
-0.2	81.3	-78.7	-16.9	
5.5	192.4	-96.1	96.0	
9.3	153.6	402.3	-13.5	
13.0	-0.1	-31.0	278.4	
-3.3	55.8	54.3	20.0	
7.3	363.7	43.9	-7.2	
3.5	43.0	-17.9	244.6	
29.8	-24.8	189.7	7.7	

資料:国土交通省「建設工事受注動態統計調査(全国:総受注額、岩手・宮城・福島:1件500万円以上の工事)」

(注)2013年4月値より推計方法が変更された。2013年4月の前年同月比は新推計方法で再集計された2012年4月値より算出している。



グラフ1:受注額



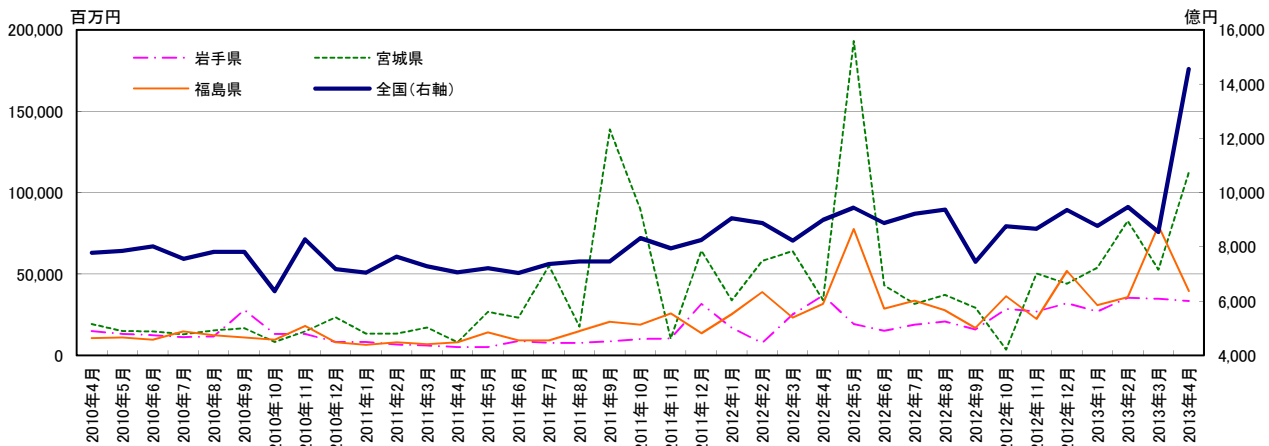
グラフ2:前年同月比

東北3県 公共機関からの受注工事(季節調整値)

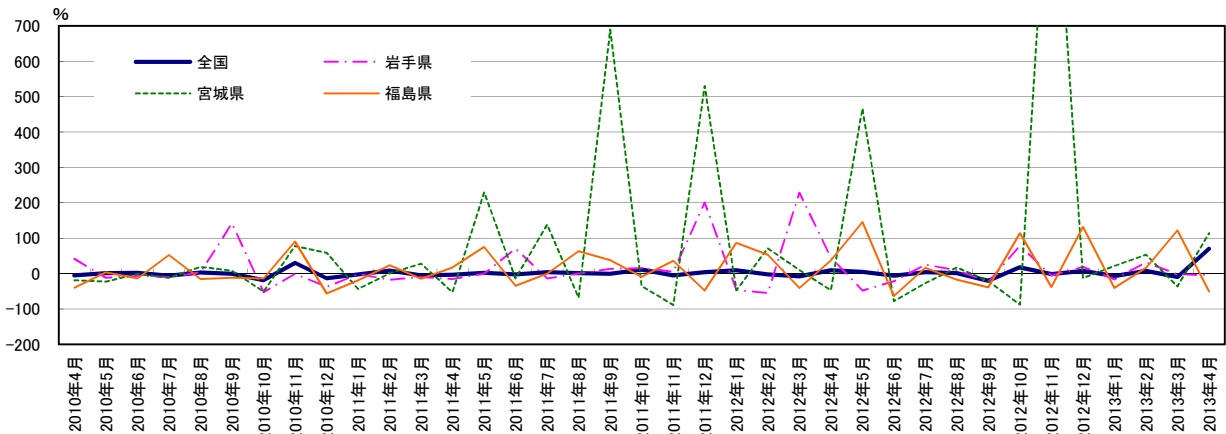
	単位:億円		単位:百万円	
	全国(右軸)	岩手県	宮城県	福島県
2010年4月	7,775	14,860	19,202	10,621
2010年5月	7,857	13,160	14,810	11,043
2010年6月	8,013	12,386	14,656	9,595
2010年7月	7,551	11,135	12,962	14,625
2010年8月	7,813	11,542	15,394	12,395
2010年9月	7,817	27,912	16,651	10,984
2010年10月	6,360	13,231	8,277	9,512
2010年11月	8,273	13,061	14,727	18,126
2010年12月	7,183	8,276	23,387	7,998
2011年1月	7,045	8,149	13,268	6,480
2011年2月	7,643	6,739	13,389	7,981
2011年3月	7,289	6,085	17,094	6,808
2011年4月	7,056	5,153	8,117	8,013
2011年5月	7,215	5,154	26,794	14,034
2011年6月	7,042	8,784	23,134	9,156
2011年7月	7,363	7,571	55,073	9,136
2011年8月	7,458	7,599	17,592	14,938
2011年9月	7,460	8,603	138,843	20,685
2011年10月	8,321	9,893	89,933	18,895
2011年11月	7,946	10,469	10,205	25,799
2011年12月	8,256	31,536	64,279	13,511
2012年1月	9,052	16,899	33,836	25,301
2012年2月	8,881	7,619	58,053	38,886
2012年3月	8,230	25,089	64,110	23,079
2012年4月	8,996	36,790	34,086	31,633
2012年5月	9,439	19,231	193,224	77,652
2012年6月	8,883	15,048	43,105	28,713
2012年7月	9,220	18,872	31,621	33,525
2012年8月	9,373	20,789	37,119	27,703
2012年9月	7,455	15,904	29,310	16,937
2012年10月	8,758	28,453	3,513	36,270
2012年11月	8,666	26,907	50,224	22,364
2012年12月	9,360	32,086	44,044	51,909
2013年1月	8,769	26,842	53,790	30,914
2013年2月	9,467	35,330	82,486	35,844
2013年3月	8,545	34,812	52,685	79,617
2013年4月	14,553	33,302	112,575	39,509

	前月比%			
	全国	岩手県	宮城県	福島県
	-5.1	41.8	-18.8	-39.7
	1.0	-11.4	-22.9	4.0
	2.0	-5.9	-1.0	-13.1
	-5.8	-10.1	-11.6	52.4
	3.5	3.7	18.8	-15.2
	0.0	141.8	8.2	-11.4
	-18.6	-52.6	-50.3	-13.4
	30.1	-1.3	77.9	90.6
	-13.2	-36.6	58.8	-55.9
	-1.9	-1.5	-43.3	-19.0
	8.5	-17.3	0.9	23.2
	-4.6	-9.7	27.7	-14.7
	-3.2	-15.3	-52.5	17.7
	2.3	0.0	230.1	75.1
	-2.4	70.4	-13.7	-34.8
	4.6	-13.8	138.1	-0.2
	1.3	0.4	-68.1	63.5
	0.0	13.2	689.2	38.5
	11.5	15.0	-35.2	-8.7
	-4.5	5.8	-88.7	36.5
	3.9	201.2	529.9	-47.6
	9.6	-46.4	-47.4	87.3
	-1.9	-54.9	71.6	53.7
	-7.3	229.3	10.4	-40.6
	9.3	46.6	-46.8	37.1
	4.9	-47.7	466.9	145.5
	-5.9	-21.8	-77.7	-63.0
	3.8	25.4	-26.6	16.8
	1.7	10.2	17.4	-17.4
	-20.5	-23.5	-21.0	-38.9
	17.5	78.9	-88.0	114.2
	-1.1	-5.4	1329.8	-38.3
	8.0	19.2	-12.3	132.1
	-6.3	-16.3	22.1	-40.4
	8.0	31.6	53.3	15.9
	-9.7	-1.5	-36.1	122.1
	70.3	-4.3	113.7	-50.4

資料:国土交通省「建設工事受注動態統計調査(全国:総受注額、岩手・宮城・福島:1件500万円以上の工事)」のデータを元に作成  
 (注)2013年4月値より推計方法が変更されているので留意されたい。



グラフ1:受注額



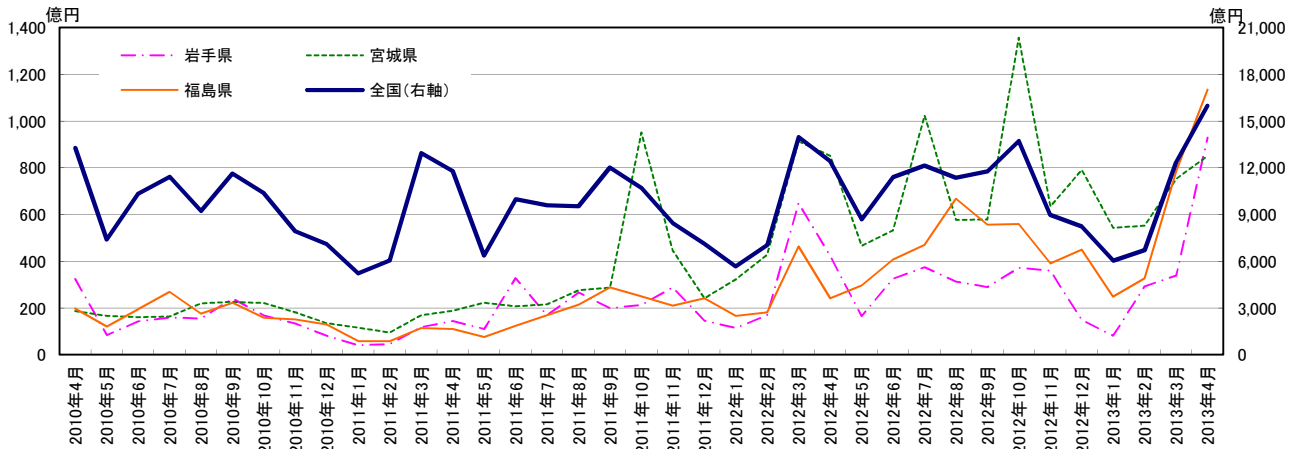
グラフ2:前月比

東北3県 公共工事請負金額

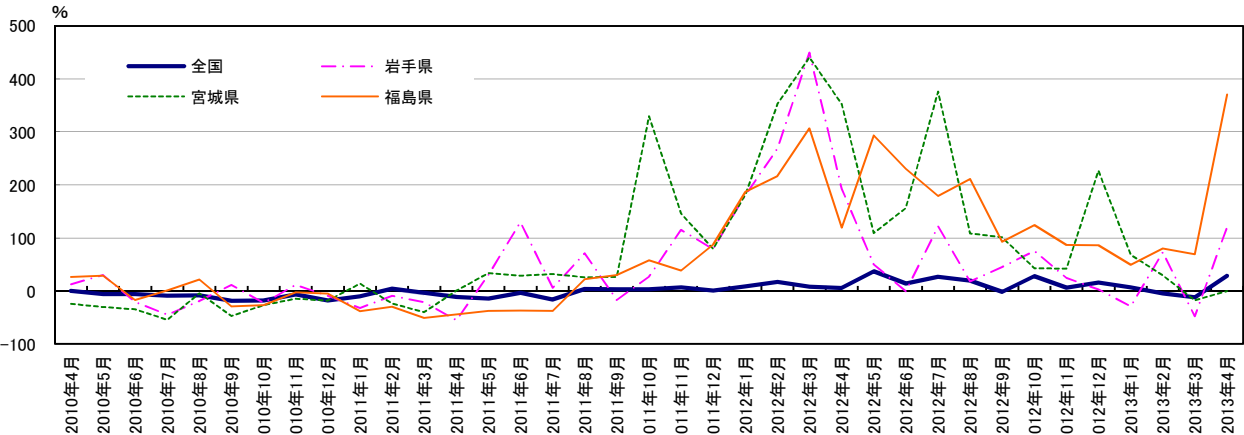
	単位:億円			
	全国(右軸)	岩手県	宮城県	福島県
2010年4月	13,278	323	187	198
2010年5月	7,402	84	167	121
2010年6月	10,338	143	161	195
2010年7月	11,410	160	164	269
2010年8月	9,216	155	219	175
2010年9月	11,620	240	227	222
2010年10月	10,367	167	221	158
2010年11月	7,912	134	181	151
2010年12月	7,090	81	135	129
2011年1月	5,218	41	115	58
2011年2月	6,034	46	94	57
2011年3月	12,942	118	169	114
2011年4月	11,797	144	188	110
2011年5月	6,355	110	223	75
2011年6月	9,984	328	208	123
2011年7月	9,597	169	215	168
2011年8月	9,536	266	276	214
2011年9月	12,009	199	287	288
2011年10月	10,702	212	952	249
2011年11月	8,447	288	446	209
2011年12月	7,134	145	242	242
2012年1月	5,661	114	323	166
2012年2月	7,049	169	428	182
2012年3月	13,978	649	913	464
2012年4月	12,431	422	851	241
2012年5月	8,686	165	466	296
2012年6月	11,390	324	532	407
2012年7月	12,149	375	1,024	470
2012年8月	11,368	313	577	668
2012年9月	11,775	289	578	557
2012年10月	13,721	372	1,356	559
2012年11月	8,972	360	635	391
2012年12月	8,243	149	790	450
2013年1月	6,039	81	543	248
2013年2月	6,708	292	553	327
2013年3月	12,338	338	753	785
2013年4月	15,991	929	851	1,134

	前年同月比%			
	全国	岩手県	宮城県	福島県
2010年4月	-0.1	12.3	-24.1	26.4
2010年5月	-5.9	30.0	-30.6	28.5
2010年6月	-5.8	-20.5	-34.4	-17.2
2010年7月	-8.8	-45.1	-54.4	1.2
2010年8月	-8.4	-18.7	-4.3	21.8
2010年9月	-18.8	11.3	-47.4	-29.3
2010年10月	-18.1	-22.6	-27.0	-26.8
2010年11月	-6.3	11.1	-14.9	-2.7
2010年12月	-18.1	-9.1	-18.2	-4.9
2011年1月	-9.9	-32.4	13.7	-37.9
2011年2月	4.2	-9.4	-23.9	-29.5
2011年3月	-3.5	-21.5	-39.9	-50.7
2011年4月	-11.2	-55.4	0.6	-44.3
2011年5月	-14.1	30.1	33.8	-37.9
2011年6月	-3.4	129.7	29.0	-36.9
2011年7月	-15.9	6.0	31.5	-37.4
2011年8月	3.5	71.0	26.0	22.3
2011年9月	3.3	-17.1	26.7	29.9
2011年10月	3.2	27.0	329.7	57.8
2011年11月	6.8	115.4	145.9	38.3
2011年12月	0.6	78.7	79.3	87.5
2012年1月	8.5	180.9	181.3	187.2
2012年2月	16.8	268.7	352.7	216.8
2012年3月	8.0	449.5	440.8	306.7
2012年4月	5.4	192.3	352.4	119.1
2012年5月	36.7	50.1	109.1	293.3
2012年6月	14.1	-1.0	156.0	230.7
2012年7月	26.6	121.6	375.9	179.1
2012年8月	19.2	17.8	108.8	211.3
2012年9月	-1.9	45.2	101.5	93.1
2012年10月	28.2	75.3	42.5	124.4
2012年11月	6.2	24.8	42.4	86.6
2012年12月	15.6	2.6	226.6	86.4
2013年1月	6.7	-29.0	68.2	49.3
2013年2月	-4.8	72.8	29.3	79.9
2013年3月	-11.7	-47.8	-17.6	69.3
2013年4月	28.6	120.4	-0.1	370.3

資料: 東日本建設業保証㈱



グラフ1: 請負金額



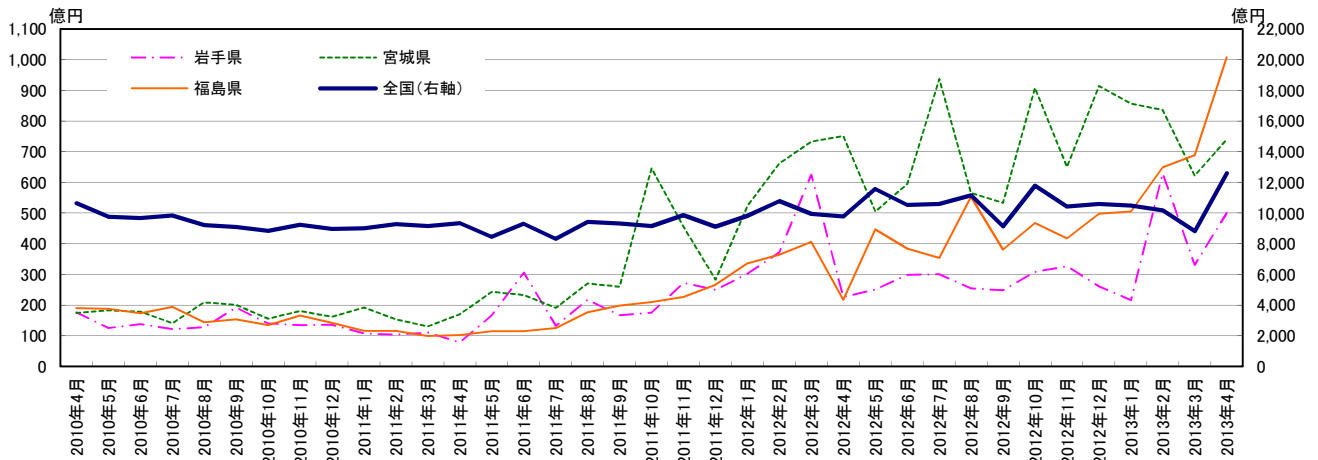
グラフ2: 前年同月比

東北3県 公共工事請負金額（季節調整値）

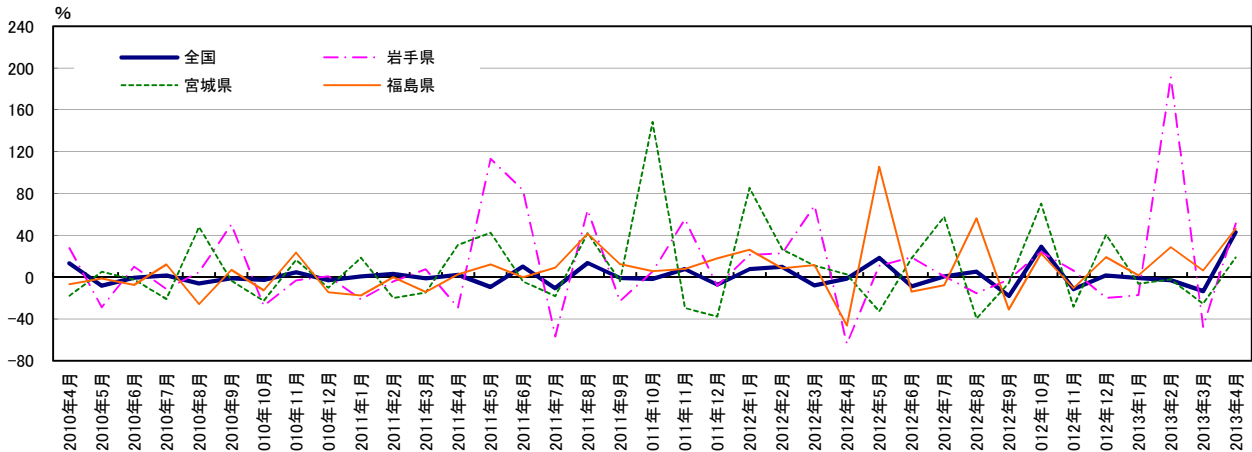
	単位:億円			
	全国(右軸)	岩手県	宮城県	福島県
2010年4月	10,622	176	174	190
2010年5月	9,744	125	183	187
2010年6月	9,674	138	178	173
2010年7月	9,833	122	141	194
2010年8月	9,215	128	208	144
2010年9月	9,094	192	201	153
2010年10月	8,830	139	155	134
2010年11月	9,226	135	180	166
2010年12月	8,953	136	162	141
2011年1月	8,997	107	192	116
2011年2月	9,277	103	153	116
2011年3月	9,151	111	130	100
2011年4月	9,339	78	170	102
2011年5月	8,443	167	243	114
2011年6月	9,295	305	233	114
2011年7月	8,310	132	190	125
2011年8月	9,420	217	270	176
2011年9月	9,325	167	260	198
2011年10月	9,157	175	646	210
2011年11月	9,852	273	454	226
2011年12月	9,115	250	282	266
2012年1月	9,816	303	523	336
2012年2月	10,784	371	662	364
2012年3月	9,937	625	733	406
2012年4月	9,775	226	751	217
2012年5月	11,573	251	504	446
2012年6月	10,533	298	594	384
2012年7月	10,598	300	937	354
2012年8月	11,151	254	566	553
2012年9月	9,130	248	533	381
2012年10月	11,787	307	908	467
2012年11月	10,431	326	650	417
2012年12月	10,580	261	914	497
2013年1月	10,487	216	856	505
2013年2月	10,176	629	835	649
2013年3月	8,810	330	622	689
2013年4月	12,583	500	740	1,008

	前月比%			
	全国	岩手県	宮城県	福島県
	13.2	27.7	-18.1	-6.8
	-8.3	-28.9	5.0	-1.4
	-0.7	9.8	-2.5	-7.5
	1.6	-11.6	-21.1	12.0
	-6.3	4.7	48.0	-26.0
	-1.3	50.2	-3.6	6.8
	-2.9	-27.3	-22.7	-12.6
	4.5	-3.3	16.3	23.5
	-3.0	0.9	-10.2	-14.7
	0.5	-21.2	18.5	-17.7
	3.1	-4.0	-20.2	-0.0
	-1.4	7.5	-14.9	-14.4
	2.1	-29.2	30.7	2.6
	-9.6	113.1	42.5	12.1
	10.1	83.2	-4.1	-0.2
	-10.6	-56.7	-18.2	9.1
	13.4	64.2	42.0	41.4
	-1.0	-23.3	-3.8	12.4
	-1.8	5.3	148.4	5.8
	7.6	55.3	-29.7	7.8
	-7.5	-8.4	-37.9	17.9
	7.7	21.1	85.3	26.1
	9.9	22.6	26.5	8.3
	-7.9	68.4	10.7	11.5
	-1.6	-63.8	2.5	-46.4
	18.4	11.0	-32.8	105.5
	-9.0	18.8	17.8	-13.9
	0.6	0.8	57.7	-7.9
	5.2	-15.4	-39.6	56.3
	-18.1	-2.4	-5.7	-31.1
	29.1	23.9	70.2	22.6
	-11.5	6.1	-28.4	-10.7
	1.4	-20.1	40.7	19.1
	-0.9	-17.2	-6.3	1.6
	-3.0	191.6	-2.5	28.5
	-13.4	-47.5	-25.6	6.1
	42.8	51.3	18.9	46.3

資料：東日本建設業保証㈱のデータを元に作成



グラフ1：請負金額



グラフ2：前月比