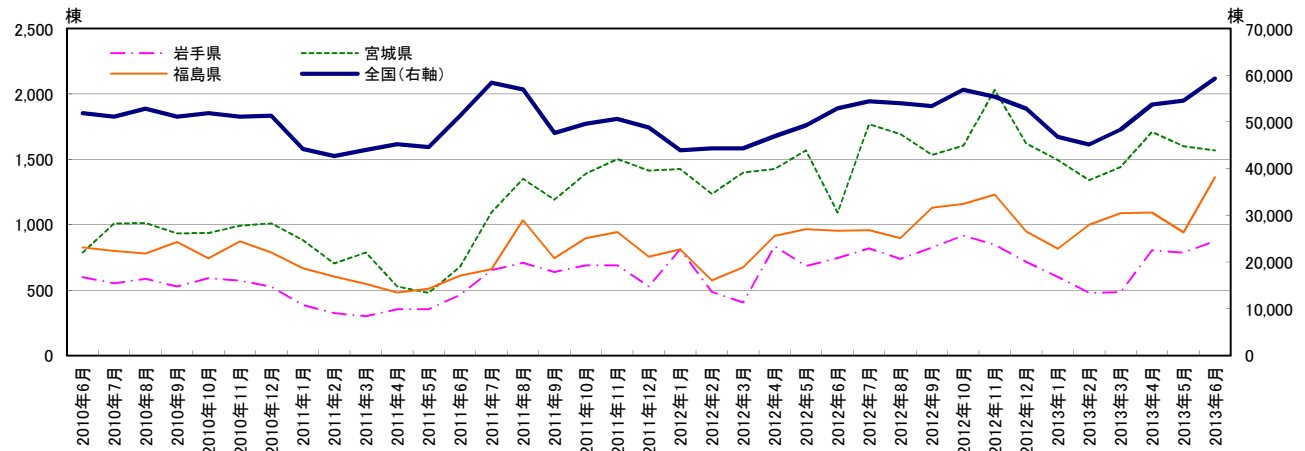


東北3県 全建築物 着工棟数

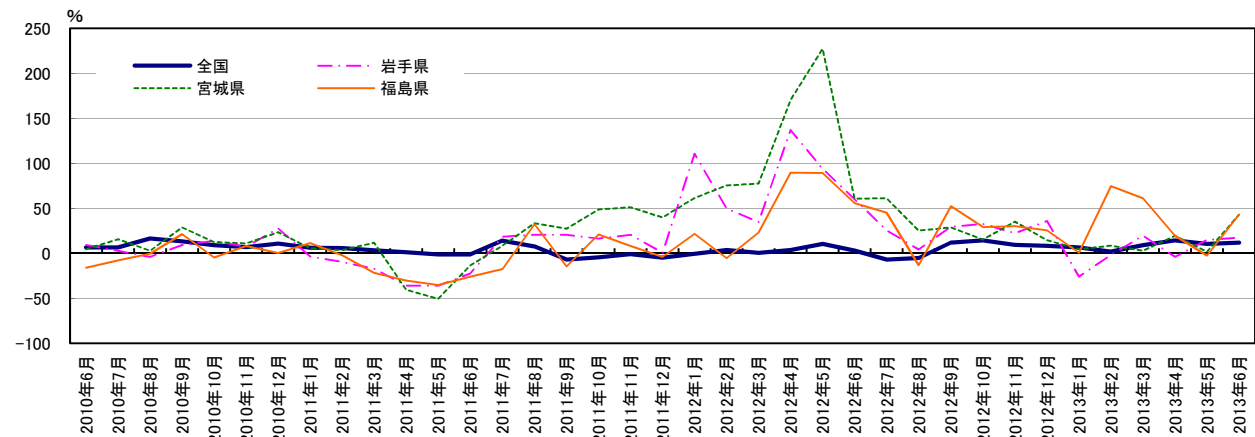
	単位:棟			
	全国(右軸)	岩手県	宮城県	福島県
2010年6月	51,910	599	786	826
2010年7月	51,099	551	1,009	799
2010年8月	52,843	586	1,012	780
2010年9月	51,140	528	933	867
2010年10月	51,890	592	936	742
2010年11月	51,117	572	993	872
2010年12月	51,340	524	1,009	786
2011年1月	44,225	385	883	668
2011年2月	42,733	325	704	604
2011年3月	44,023	300	788	548
2011年4月	45,264	353	528	482
2011年5月	44,596	353	479	510
2011年6月	51,360	465	680	611
2011年7月	58,385	653	1,096	660
2011年8月	56,934	708	1,349	1,033
2011年9月	47,651	638	1,190	742
2011年10月	49,649	690	1,392	897
2011年11月	50,658	690	1,501	943
2011年12月	48,823	528	1,413	755
2012年1月	43,952	811	1,427	812
2012年2月	44,341	487	1,234	573
2012年3月	44,318	405	1,400	675
2012年4月	46,967	836	1,427	914
2012年5月	49,306	684	1,568	966
2012年6月	52,939	745	1,094	953
2012年7月	54,394	820	1,768	958
2012年8月	54,022	738	1,692	896
2012年9月	53,419	826	1,534	1,129
2012年10月	56,866	916	1,604	1,160
2012年11月	55,398	845	2,030	1,229
2012年12月	52,848	717	1,622	948
2013年1月	46,806	602	1,494	817
2013年2月	45,155	478	1,339	1,001
2013年3月	48,390	484	1,440	1,088
2013年4月	53,716	805	1,709	1,092
2013年5月	54,582	786	1,599	942
2013年6月	59,314	875	1,567	1,362

	前年同月比%			
	全国	岩手県	宮城県	福島県
	6.6	9.3	4.7	-16.0
	6.5	2.8	15.7	-7.6
	16.7	-3.8	2.8	-0.3
	13.3	9.3	28.7	21.3
	9.2	14.1	12.6	-4.5
	6.9	7.1	11.1	8.2
	10.9	27.8	23.5	0.5
	6.4	-3.5	5.7	11.3
	5.9	-9.7	3.7	-2.3
	3.3	-17.1	11.6	-21.5
	1.4	-35.9	-40.3	-30.2
	-1.3	-35.7	-50.4	-35.3
	-1.1	-22.4	-13.5	-26.0
	14.3	18.5	8.6	-17.4
	7.7	20.8	33.3	32.4
	-6.8	20.8	27.5	-14.4
	-4.3	16.6	48.7	20.9
	-0.9	20.6	51.2	8.1
	-4.9	0.8	40.0	-3.9
	-0.6	110.6	61.6	21.6
	3.8	49.8	75.3	-5.1
	0.7	35.0	77.7	23.2
	3.8	136.8	170.3	89.6
	10.6	93.8	227.3	89.4
	3.1	60.2	60.9	56.0
	-6.8	25.6	61.3	45.2
	-5.1	4.2	25.4	-13.3
	12.1	29.5	28.9	52.2
	14.5	32.8	15.2	29.3
	9.4	22.5	35.2	30.3
	8.2	35.8	14.8	25.6
	6.5	-25.8	4.7	0.6
	1.8	-1.8	8.5	74.7
	9.2	19.5	2.9	61.2
	14.4	-3.7	19.8	19.5
	10.7	14.9	2.0	-2.5
	12.0	17.4	43.2	42.9

資料:国土交通省「建築着工統計」



グラフ1:棟数



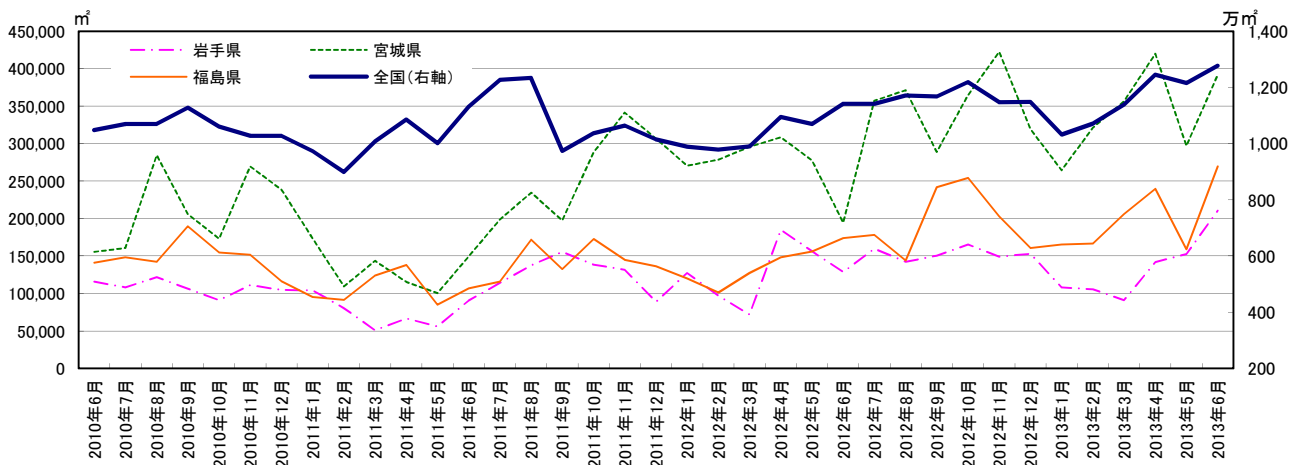
グラフ2:前年同月比

東北3県 全建築物 着工床面積

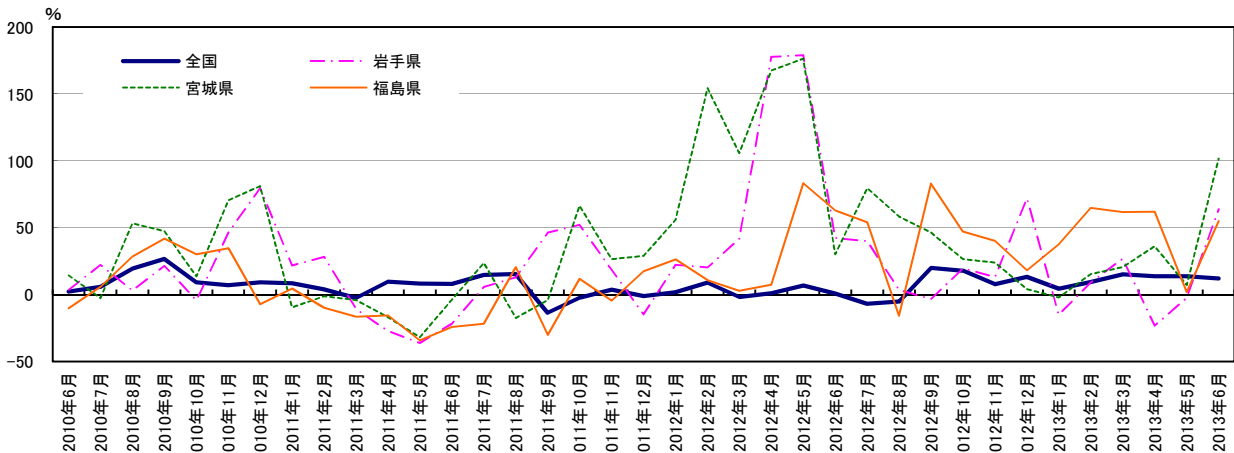
	単位: m			
	全国(右軸)	岩手県	宮城県	福島県
2010年6月	10,480,197	115,636	155,456	140,883
2010年7月	10,701,081	108,153	160,868	148,115
2010年8月	10,697,994	121,854	284,619	142,398
2010年9月	11,278,663	106,387	205,741	189,532
2010年10月	10,601,911	90,996	173,247	154,487
2010年11月	10,271,409	111,163	269,786	151,579
2010年12月	10,278,749	104,756	238,194	116,046
2011年1月	9,733,128	104,154	173,468	95,139
2011年2月	8,985,051	80,559	109,607	91,528
2011年3月	10,087,107	50,881	143,730	123,927
2011年4月	10,855,306	66,637	115,390	138,079
2011年5月	10,018,779	56,017	100,508	85,246
2011年6月	11,312,811	90,417	149,345	106,793
2011年7月	12,274,486	114,250	198,782	115,757
2011年8月	12,336,556	137,515	234,562	171,593
2011年9月	9,741,081	155,672	197,242	132,298
2011年10月	10,363,674	138,357	288,497	172,599
2011年11月	10,644,974	131,745	341,541	144,677
2011年12月	10,157,192	89,034	306,877	136,293
2012年1月	9,894,535	127,338	270,339	120,100
2012年2月	9,787,790	96,973	278,620	101,207
2012年3月	9,906,401	71,974	295,480	127,337
2012年4月	10,954,144	185,036	308,569	148,081
2012年5月	10,697,355	156,221	277,520	156,098
2012年6月	11,411,415	128,701	194,264	173,913
2012年7月	11,418,872	159,751	356,962	178,303
2012年8月	11,706,436	142,489	371,156	144,175
2012年9月	11,674,306	150,258	288,651	241,875
2012年10月	12,195,312	165,507	364,928	254,001
2012年11月	11,472,113	148,937	422,587	202,882
2012年12月	11,489,851	152,987	318,951	160,858
2013年1月	10,326,127	108,036	264,535	165,252
2013年2月	10,712,251	105,612	321,068	166,629
2013年3月	11,395,875	91,248	356,358	205,802
2013年4月	12,452,460	141,830	419,754	239,792
2013年5月	12,156,670	152,401	297,036	158,861
2013年6月	12,768,842	210,699	391,563	269,554

	前年同月比%			
	全国	岩手県	宮城県	福島県
2010年6月	2.3	3.5	14.2	-10.4
2010年7月	5.9	22.2	-2.6	5.6
2010年8月	19.3	3.0	53.2	28.4
2010年9月	26.5	21.4	47.3	41.7
2010年10月	9.2	-4.3	13.6	30.1
2010年11月	6.9	46.4	70.4	34.7
2010年12月	9.1	79.5	81.0	-7.2
2011年1月	8.5	21.8	-9.7	4.6
2011年2月	4.0	28.1	-1.4	-9.8
2011年3月	-2.7	-10.9	-4.1	-16.7
2011年4月	9.6	-27.4	-17.0	-15.7
2011年5月	8.2	-36.2	-32.0	-34.2
2011年6月	7.9	-21.8	-3.9	-24.2
2011年7月	14.7	5.6	23.6	-21.8
2011年8月	15.3	12.9	-17.6	20.5
2011年9月	-13.6	46.3	-4.1	-30.2
2011年10月	-2.2	52.0	66.5	11.7
2011年11月	3.6	18.5	26.6	-4.6
2011年12月	-1.2	-15.0	28.8	17.4
2012年1月	1.7	22.3	55.8	26.2
2012年2月	8.9	20.4	154.2	10.6
2012年3月	-1.8	41.5	105.6	2.8
2012年4月	0.9	177.7	167.4	7.2
2012年5月	6.8	178.9	176.1	83.1
2012年6月	0.9	42.3	30.1	62.9
2012年7月	-7.0	39.8	79.6	54.0
2012年8月	-5.1	3.6	58.2	-16.0
2012年9月	19.8	-3.5	46.3	82.8
2012年10月	17.7	19.6	26.5	47.2
2012年11月	7.8	13.0	23.7	40.2
2012年12月	13.1	71.8	3.9	18.0
2013年1月	4.4	-15.2	-2.1	37.6
2013年2月	9.4	8.9	15.2	64.6
2013年3月	15.0	26.8	20.6	61.6
2013年4月	13.7	-23.4	36.0	61.9
2013年5月	13.6	-2.4	7.0	1.8
2013年6月	11.9	63.7	101.6	55.0

資料:国土交通省「建築着工統計」



グラフ1: 床面積



グラフ2: 前年同月比