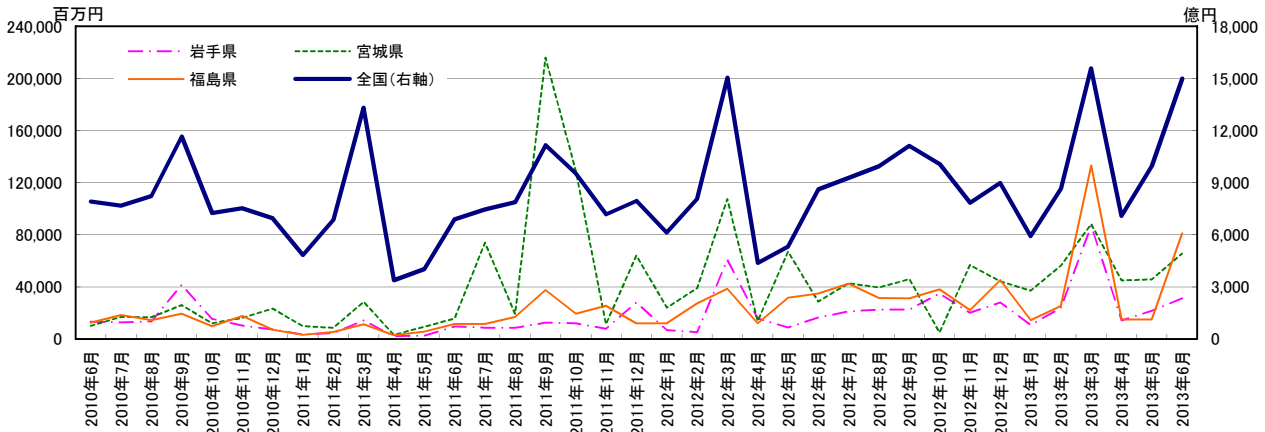


東北3県 公共機関からの受注工事

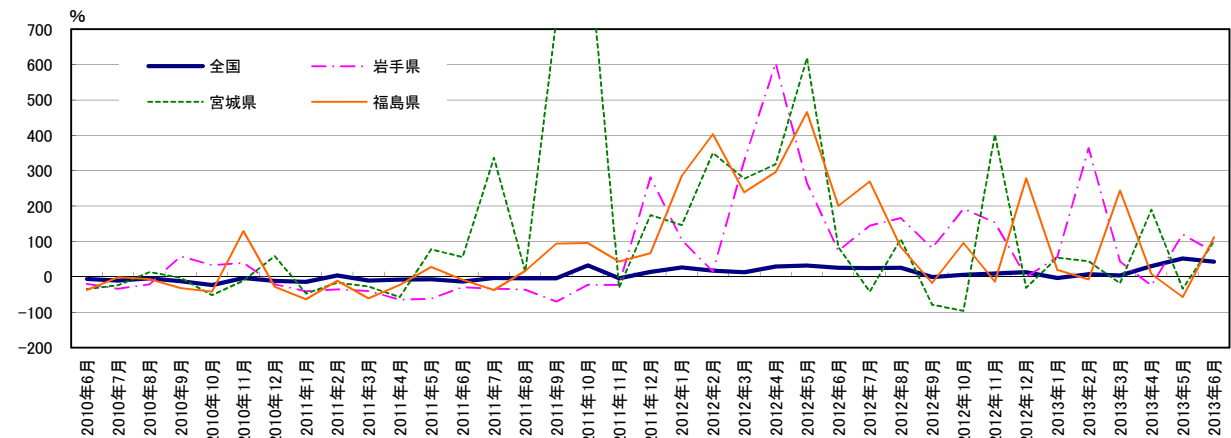
	単位:億円		単位:百万円	
	全国(右軸)	岩手県	宮城県	福島県
2010年6月	7,915	13,374	10,050	12,579
2010年7月	7,676	12,858	16,916	18,391
2010年8月	8,218	13,433	16,720	14,489
2010年9月	11,646	41,612	26,021	19,330
2010年10月	7,251	15,428	12,034	9,884
2010年11月	7,523	10,332	16,277	17,699
2010年12月	6,962	7,333	23,341	7,164
2011年1月	4,827	3,415	9,769	3,141
2011年2月	6,864	4,473	8,669	5,427
2011年3月	13,305	14,214	28,411	11,401
2011年4月	3,385	2,245	3,313	3,070
2011年5月	4,030	2,446	9,323	5,584
2011年6月	6,873	9,476	15,642	11,565
2011年7月	7,450	8,589	73,822	11,514
2011年8月	7,875	8,516	19,122	17,012
2011年9月	11,145	12,414	215,952	37,567
2011年10月	9,537	11,922	128,730	19,390
2011年11月	7,174	7,960	11,297	25,428
2011年12月	7,941	27,977	64,027	11,972
2012年1月	6,123	6,971	24,102	12,107
2012年2月	8,066	5,151	39,031	27,306
2012年3月	15,045	60,834	107,269	38,607
2012年4月	4,367	15,819	13,852	12,152
2012年5月	5,317	8,937	67,056	31,578
2012年6月	8,608	16,503	28,778	34,787
2012年7月	9,273	21,019	42,782	42,599
2012年8月	9,929	22,653	39,503	31,367
2012年9月	11,119	22,502	46,011	31,200
2012年10月	10,066	34,865	4,967	38,003
2012年11月	7,839	20,185	56,745	22,008
2012年12月	8,974	27,953	44,199	45,305
2013年1月	5,920	10,859	37,189	14,526
2013年2月	8,655	23,886	56,181	25,344
2013年3月	15,569	86,991	88,101	133,038
2013年4月	7,083	14,238	44,956	14,908
2013年5月	9,952	21,705	45,733	15,095
2013年6月	14,984	31,226	65,560	80,992

前年同月比%				
全国	岩手県	宮城県	福島県	
-6.4	-20.2	-34.6	-37.1	
-10.9	-33.6	-23.5	-0.7	
-3.8	-20.8	13.2	-6.9	
-12.1	57.4	-3.2	-31.7	
-23.1	33.7	-51.5	-42.0	
-3.7	39.5	-11.2	129.6	
-11.7	-20.7	58.9	-28.4	
-14.1	-41.0	-47.3	-63.5	
4.1	-35.0	-16.2	-11.0	
-10.9	-39.7	-27.3	-61.1	
-8.1	-64.4	-57.4	-23.2	
-7.4	-61.7	78.1	27.6	
-13.2	-29.1	55.6	-8.1	
-3.0	-33.2	336.4	-37.4	
-4.2	-36.6	14.4	17.4	
-4.3	-70.2	729.9	94.3	
31.5	-22.7	969.7	96.2	
-4.6	-23.0	-30.6	43.7	
14.1	281.5	174.3	67.1	
26.8	104.1	146.7	285.4	
17.5	15.2	350.2	403.2	
13.1	328.0	277.6	238.6	
29.0	604.6	318.1	295.8	
31.9	265.4	619.3	465.5	
25.2	74.2	84.0	200.8	
24.5	144.7	-42.0	270.0	
26.1	166.0	106.6	84.4	
-0.2	81.3	-78.7	-16.9	
5.5	192.4	-96.1	96.0	
9.3	153.6	402.3	-13.5	
13.0	-0.1	-31.0	278.4	
-3.3	55.8	54.3	20.0	
7.3	363.7	43.9	-7.2	
3.5	43.0	-17.9	244.6	
29.8	-24.8	189.7	7.7	
51.9	119.9	-34.0	-57.5	
43.1	69.3	101.4	112.2	

資料:国土交通省「建設工事受注動態統計調査(全国:総受注額、岩手・宮城・福島:1件500万円以上の工事)」
 (注)2013年4月値より推計方法が変更されているのでご留意されたい。2013年4月からの前年同月比は新推計方法で再集計された前年同月値から算出している。



グラフ1:受注額



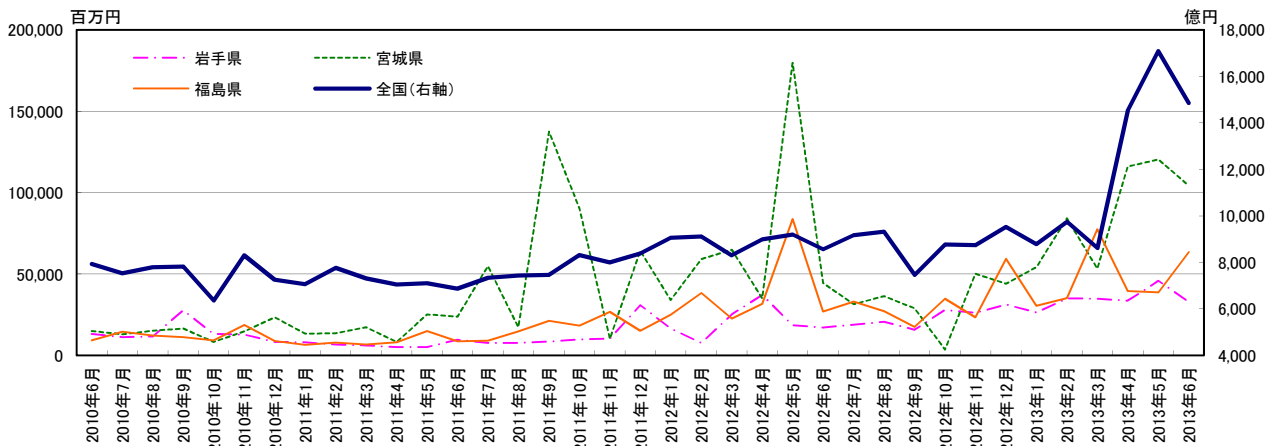
グラフ2:前年同月比

東北3県 公共機関からの受注工事(季節調整値)

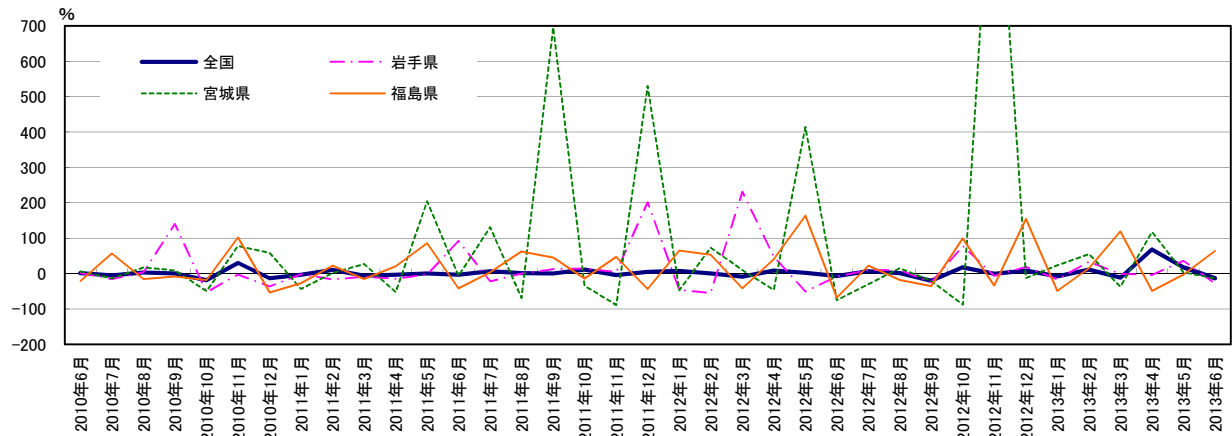
	単位:億円		単位:百万円	
	全国(右軸)	岩手県	宮城県	福島県
2010年6月	7,926	13,209	14,950	9,192
2010年7月	7,535	11,139	12,901	14,448
2010年8月	7,797	11,499	15,171	12,200
2010年9月	7,820	27,674	16,517	11,239
2010年10月	6,360	13,147	8,298	9,246
2010年11月	8,299	12,833	14,726	18,741
2010年12月	7,250	8,182	23,391	8,771
2011年1月	7,055	8,026	13,346	6,414
2011年2月	7,764	6,689	13,604	7,886
2011年3月	7,312	6,069	17,264	6,668
2011年4月	7,052	5,168	8,289	8,034
2011年5月	7,099	5,015	25,213	14,921
2011年6月	6,871	9,639	23,710	8,662
2011年7月	7,332	7,562	54,768	9,007
2011年8月	7,426	7,568	17,289	14,656
2011年9月	7,459	8,507	137,500	21,255
2011年10月	8,318	9,754	90,204	18,262
2011年11月	7,996	10,229	10,202	26,805
2011年12月	8,379	30,906	64,291	15,125
2012年1月	9,061	16,562	34,083	24,971
2012年2月	9,109	7,551	59,120	38,341
2012年3月	8,294	25,075	64,864	22,530
2012年4月	8,987	37,106	34,964	31,720
2012年5月	9,194	18,458	179,849	83,675
2012年6月	8,558	17,026	44,497	26,881
2012年7月	9,169	18,772	31,410	32,955
2012年8月	9,325	20,667	36,352	27,100
2012年9月	7,458	15,682	28,972	17,471
2012年10月	8,762	27,898	3,524	34,873
2012年11月	8,746	26,197	50,181	23,338
2012年12月	9,523	31,282	44,016	59,446
2013年1月	8,778	26,261	54,237	30,380
2013年2月	9,739	35,000	84,179	35,198
2013年3月	8,620	34,793	53,361	77,395
2013年4月	14,535	33,615	115,966	39,570
2013年5月	17,081	45,795	120,423	38,617
2013年6月	14,860	32,790	104,256	63,535

	前月比%			
	全国	岩手県	宮城県	福島県
	1.8	1.6	6.0	-21.1
	-4.9	-15.7	-13.7	57.2
	3.5	3.2	17.6	-15.6
	0.3	140.7	8.9	-7.9
	-18.7	-52.5	-49.8	-17.7
	30.5	-2.4	77.5	102.7
	-12.6	-36.2	58.8	-53.2
	-2.7	-1.9	-42.9	-26.9
	10.0	-16.7	1.9	23.0
	-5.8	-9.3	26.9	-15.4
	-3.6	-14.9	-52.0	20.5
	0.7	-3.0	204.2	85.7
	-3.2	92.2	-6.0	-41.9
	6.7	-21.6	131.0	4.0
	1.3	0.1	-68.4	62.7
	0.4	12.4	695.3	45.0
	11.5	14.7	-34.4	-14.1
	-3.9	4.9	-88.7	46.8
	4.8	202.2	530.1	-43.6
	8.1	-46.4	-47.0	65.1
	0.5	-54.4	73.5	53.5
	-8.9	232.1	9.7	-41.2
	8.4	48.0	-46.1	40.8
	2.3	-50.3	414.4	163.8
	-6.9	-7.8	-75.3	-67.9
	7.1	10.3	-29.4	22.6
	1.7	10.1	15.7	-17.8
	-20.0	-24.1	-20.3	-35.5
	17.5	77.9	-87.8	99.6
	-0.2	-6.1	1323.8	-33.1
	8.9	19.4	-12.3	154.7
	-7.8	-16.1	23.2	-48.9
	11.0	33.3	55.2	15.9
	-11.5	-0.6	-36.6	119.9
	68.6	-3.4	117.3	-48.9
	17.5	36.2	3.8	-2.4
	-13.0	-28.4	-13.4	64.5

資料:国土交通省「建設工事受注動態統計調査(全国:総受注額、岩手・宮城・福島:1件500万円以上の工事)」のデータを元に作成
 (注)2013年4月値より推計方法が変更されているので留意されたい。



グラフ1:受注額



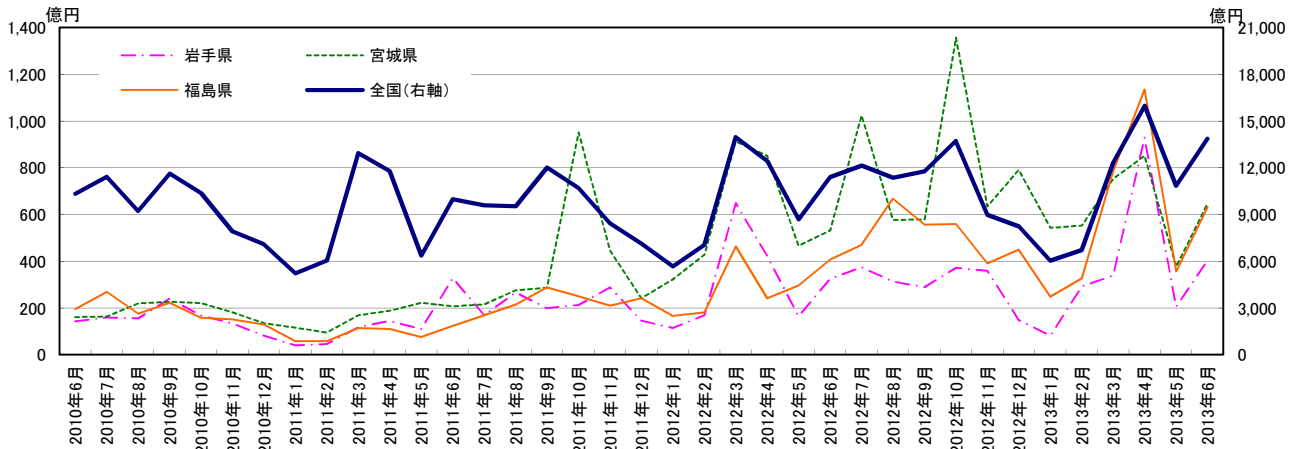
グラフ2:前月比

東北3県 公共工事請負金額

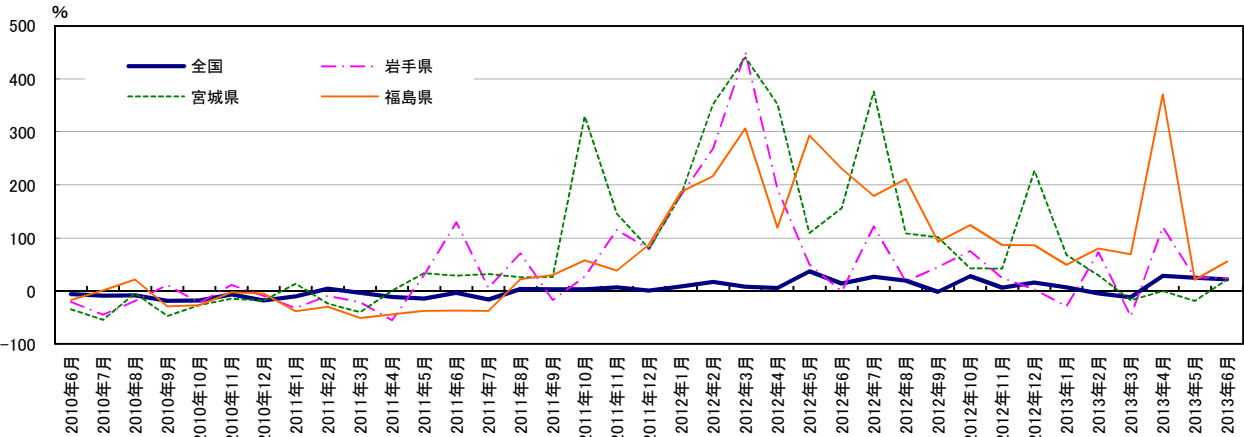
	単位:億円			
	全国(右軸)	岩手県	宮城県	福島県
2010年6月	10,338	143	161	195
2010年7月	11,410	160	164	269
2010年8月	9,216	155	219	175
2010年9月	11,620	240	227	222
2010年10月	10,367	167	221	158
2010年11月	7,912	134	181	151
2010年12月	7,090	81	135	129
2011年1月	5,218	41	115	58
2011年2月	6,034	46	94	57
2011年3月	12,942	118	169	114
2011年4月	11,797	144	188	110
2011年5月	6,355	110	223	75
2011年6月	9,984	328	208	123
2011年7月	9,597	169	215	168
2011年8月	9,536	266	276	214
2011年9月	12,009	199	287	288
2011年10月	10,702	212	952	249
2011年11月	8,447	288	446	209
2011年12月	7,134	145	242	242
2012年1月	5,661	114	323	166
2012年2月	7,049	169	428	182
2012年3月	13,978	649	913	464
2012年4月	12,431	422	851	241
2012年5月	8,686	165	466	296
2012年6月	11,390	324	532	407
2012年7月	12,149	375	1,024	470
2012年8月	11,368	313	577	668
2012年9月	11,775	289	578	557
2012年10月	13,721	372	1,356	559
2012年11月	8,972	360	635	391
2012年12月	8,243	149	790	450
2013年1月	6,039	81	543	248
2013年2月	6,708	292	553	327
2013年3月	12,338	338	753	785
2013年4月	15,991	929	851	1,134
2013年5月	10,842	207	377	357
2013年6月	13,868	403	646	632

	前年同月比%			
	全国	岩手県	宮城県	福島県
	-5.8	-20.5	-34.4	-17.2
	-8.8	-45.1	-54.4	1.2
	-8.4	-18.7	-4.3	21.8
	-18.8	11.3	-47.4	-29.3
	-18.1	-22.6	-27.0	-26.8
	-6.3	11.1	-14.9	-2.7
	-18.1	-9.1	-18.2	-4.9
	-9.9	-32.4	13.7	-37.9
	4.2	-9.4	-23.9	-29.5
	-3.5	-21.5	-39.9	-50.7
	-11.2	-55.4	0.6	-44.3
	-14.1	30.1	33.8	-37.9
	-3.4	129.7	29.0	-36.9
	-15.9	6.0	31.5	-37.4
	3.5	71.0	26.0	22.3
	3.3	-17.1	26.7	29.9
	3.2	27.0	329.7	57.8
	6.8	115.4	145.9	38.3
	0.6	78.7	79.3	87.5
	8.5	180.9	181.3	187.2
	16.8	268.7	352.7	216.8
	8.0	449.5	440.8	306.7
	5.4	192.3	352.4	119.1
	36.7	50.1	109.1	293.3
	14.1	-1.0	156.0	230.7
	26.6	121.6	375.9	179.1
	19.2	17.8	108.8	211.3
	-1.9	45.2	101.5	93.1
	28.2	75.3	42.5	124.4
	6.2	24.8	42.4	86.6
	15.6	2.6	226.6	86.4
	6.7	-29.0	68.2	49.3
	-4.8	72.8	29.3	79.9
	-11.7	-47.8	-17.6	69.3
	28.6	120.4	-0.1	370.3
	24.8	25.3	-19.2	20.8
	21.7	24.4	21.5	55.3

資料: 東日本建設業保証㈱



グラフ1: 請負金額



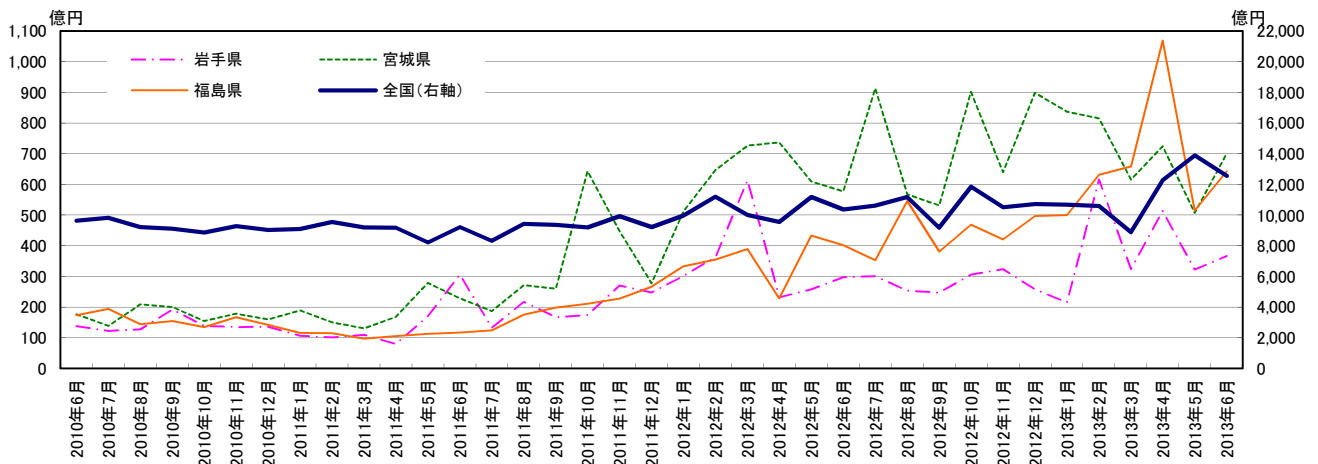
グラフ2: 前年同月比

東北3県 公共工事請負金額（季節調整値）

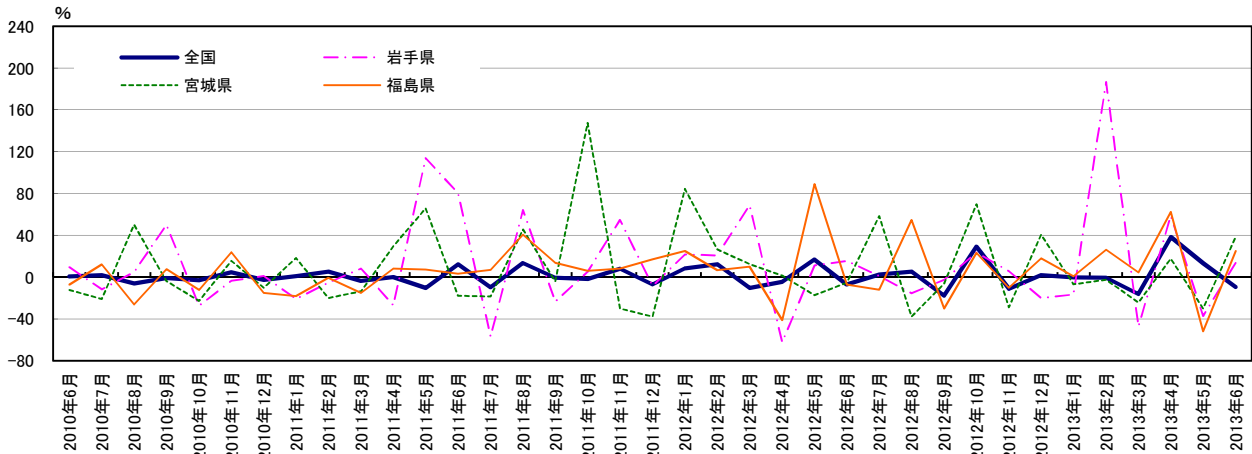
	単位:億円			
	全国(右軸)	岩手県	宮城県	福島県
2010年6月	9,636	138	176	173
2010年7月	9,824	122	139	194
2010年8月	9,215	128	209	143
2010年9月	9,117	191	200	154
2010年10月	8,848	139	154	135
2010年11月	9,266	134	178	167
2010年12月	9,016	135	160	141
2011年1月	9,084	107	189	115
2011年2月	9,548	101	151	114
2011年3月	9,194	109	130	97
2011年4月	9,178	79	168	105
2011年5月	8,209	170	279	113
2011年6月	9,208	306	228	116
2011年7月	8,314	132	186	124
2011年8月	9,424	217	271	175
2011年9月	9,359	166	260	199
2011年10月	9,189	175	642	211
2011年11月	9,917	270	448	228
2011年12月	9,212	248	278	266
2012年1月	9,965	301	512	332
2012年2月	11,189	364	647	354
2012年3月	10,007	614	727	389
2012年4月	9,551	231	737	229
2012年5月	11,171	257	610	432
2012年6月	10,368	297	577	401
2012年7月	10,620	300	913	353
2012年8月	11,166	254	567	546
2012年9月	9,177	247	532	381
2012年10月	11,844	306	901	469
2012年11月	10,512	323	639	421
2012年12月	10,710	258	899	497
2013年1月	10,665	215	837	500
2013年2月	10,591	616	815	631
2013年3月	8,879	324	615	658
2013年4月	12,280	513	724	1,068
2013年5月	13,879	322	507	514
2013年6月	12,551	367	701	643

	前月比%			
	全国	岩手県	宮城県	福島県
	0.6	9.2	-12.3	-7.2
	2.0	-11.8	-21.1	12.2
	-6.2	4.7	50.0	-26.1
	-1.1	50.2	-3.9	7.4
	-3.0	-27.4	-22.9	-12.5
	4.7	-3.5	15.4	23.8
	-2.7	1.0	-10.3	-15.2
	0.8	-21.1	18.1	-18.3
	5.1	-5.3	-20.2	-0.9
	-3.7	7.9	-13.7	-15.1
	-0.2	-27.2	29.6	8.2
	-10.6	113.6	65.7	7.2
	12.2	80.2	-18.1	3.3
	-9.7	-56.8	-18.5	6.9
	13.4	64.1	45.5	40.5
	-0.7	-23.3	-4.3	13.6
	-1.8	5.0	147.4	6.0
	7.9	54.8	-30.3	8.1
	-7.1	-8.4	-38.0	16.9
	8.2	21.6	84.5	24.8
	12.3	20.8	26.3	6.7
	-10.6	68.8	12.3	9.9
	-4.6	-62.3	1.4	-41.3
	17.0	11.2	-17.3	89.1
	-7.2	15.5	-5.4	-7.2
	2.4	1.0	58.3	-12.1
	5.1	-15.5	-37.9	54.8
	-17.8	-2.5	-6.3	-30.2
	29.1	23.5	69.5	23.0
	-11.3	5.8	-29.0	-10.2
	1.9	-20.2	40.5	18.0
	-0.4	-16.8	-6.8	0.6
	-0.7	186.7	-2.6	26.3
	-16.2	-47.4	-24.5	4.4
	38.3	58.5	17.6	62.3
	13.0	-37.3	-30.0	-51.9
	-9.6	13.9	38.3	25.0

資料：東日本建設業保証㈱のデータを元に作成



グラフ1: 請負金額



グラフ2: 前月比