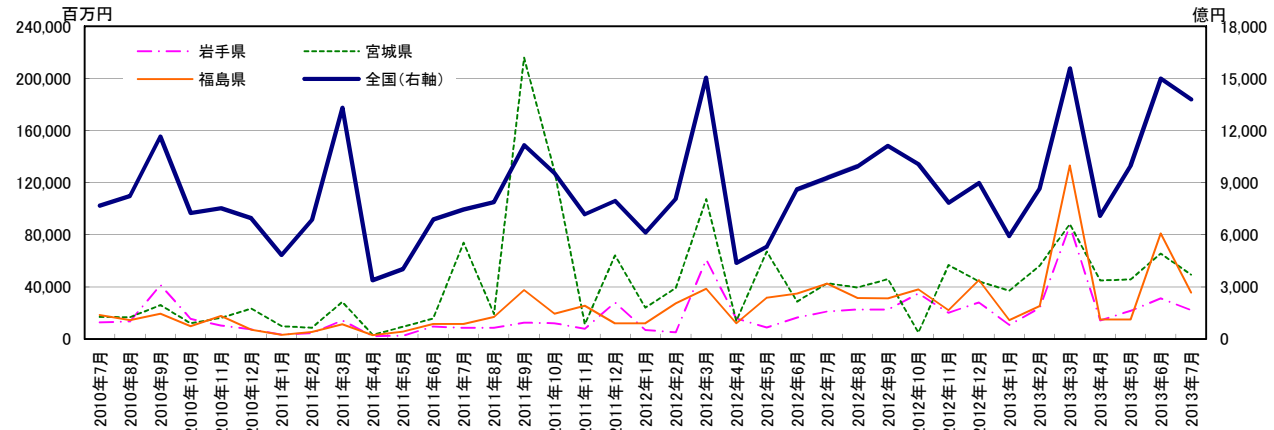


東北3県 公共機関からの受注工事

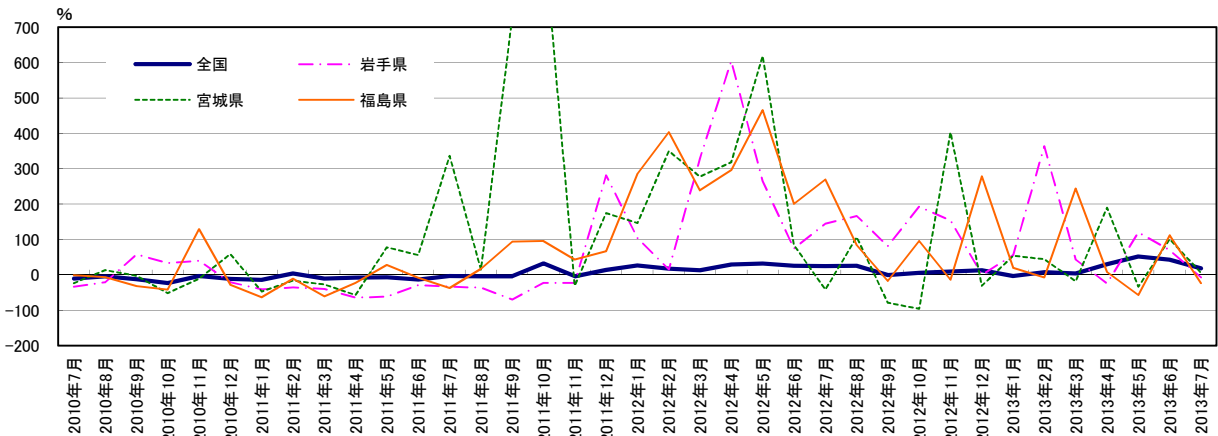
	単位:億円			単位:百万円		
	全国(右軸)	岩手県	宮城県	福島県	岩手県	宮城県
2010年7月	7,676	12,858	16,916	18,391		
2010年8月	8,218	13,433	16,720	14,489		
2010年9月	11,646	41,612	26,021	19,330		
2010年10月	7,251	15,428	12,034	9,884		
2010年11月	7,523	10,332	16,277	17,699		
2010年12月	6,962	7,333	23,341	7,164		
2011年1月	4,827	3,415	9,769	3,141		
2011年2月	6,864	4,473	8,669	5,427		
2011年3月	13,305	14,214	28,411	11,401		
2011年4月	3,385	2,245	3,313	3,070		
2011年5月	4,030	2,446	9,323	5,584		
2011年6月	6,873	9,476	15,642	11,565		
2011年7月	7,450	8,589	73,822	11,514		
2011年8月	7,875	8,516	19,122	17,012		
2011年9月	11,145	12,414	215,952	37,567		
2011年10月	9,537	11,922	128,730	19,390		
2011年11月	7,174	7,960	11,297	25,428		
2011年12月	7,941	27,977	64,027	11,972		
2012年1月	6,123	6,971	24,102	12,107		
2012年2月	8,066	5,151	39,031	27,306		
2012年3月	15,045	60,834	107,269	38,607		
2012年4月	4,367	15,819	13,852	12,152		
2012年5月	5,317	8,937	67,056	31,578		
2012年6月	8,608	16,503	28,778	34,787		
2012年7月	9,273	21,019	42,782	42,599		
2012年8月	9,929	22,653	39,503	31,367		
2012年9月	11,119	22,502	46,011	31,200		
2012年10月	10,066	34,865	4,967	38,003		
2012年11月	7,839	20,185	56,745	22,008		
2012年12月	8,974	27,953	44,199	45,305		
2013年1月	5,920	10,859	37,189	14,526		
2013年2月	8,655	23,886	56,181	25,344		
2013年3月	15,569	86,991	88,101	133,038		
2013年4月	7,083	14,238	44,956	14,908		
2013年5月	9,952	21,705	45,733	15,095		
2013年6月	14,984	31,226	65,560	80,992		
2013年7月	13,780	22,019	49,469	35,498		

前年同月比%				
全国	岩手県	宮城県	福島県	
-10.9	-33.6	-23.5	-0.7	
-3.8	-20.8	13.2	-6.9	
-12.1	57.4	-3.2	-31.7	
-23.1	33.7	-51.5	-42.0	
-3.7	39.5	-11.2	129.6	
-11.7	-20.7	58.9	-28.4	
-14.1	-41.0	-47.3	-63.5	
4.1	-35.0	-16.2	-11.0	
-10.9	-39.7	-27.3	-61.1	
-8.1	-64.4	-57.4	-23.2	
-7.4	-61.7	78.1	27.6	
-13.2	-29.1	55.6	-8.1	
-3.0	-33.2	336.4	-37.4	
-4.2	-36.6	14.4	17.4	
-4.3	-70.2	729.9	94.3	
31.5	-22.7	969.7	96.2	
-4.6	-23.0	-30.6	43.7	
14.1	281.5	174.3	67.1	
26.8	104.1	146.7	285.4	
17.5	15.2	350.2	403.2	
13.1	328.0	277.6	238.6	
29.0	604.6	318.1	295.8	
31.9	265.4	619.3	465.5	
25.2	74.2	84.0	200.8	
24.5	144.7	-42.0	270.0	
26.1	166.0	106.6	84.4	
-0.2	81.3	-78.7	-16.9	
5.5	192.4	-96.1	96.0	
9.3	153.6	402.3	-13.5	
13.0	-0.1	-31.0	278.4	
-3.3	55.8	54.3	20.0	
7.3	363.7	43.9	-7.2	
3.5	43.0	-17.9	244.6	
29.8	-24.8	189.7	7.7	
51.9	119.9	-34.0	-57.5	
43.1	69.3	101.4	112.2	
18.0	-7.8	5.6	-23.3	

資料:国土交通省「建設工事受注動態統計調査(全国:総受注額、岩手・宮城・福島:1件500万円以上の工事)」
 (注)2013年4月値より推計方法が変更されているのでご留意されたい。2013年4月からの前年同月比は新推計方法で再集計された前年同月値から算出している。



グラフ1:受注額



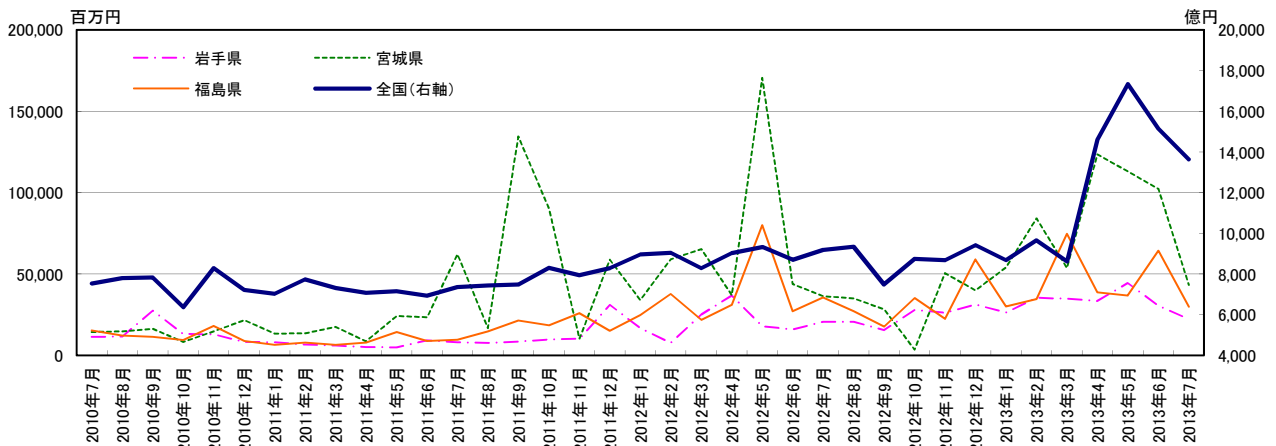
グラフ2:前年同月比

東北3県 公共機関からの受注工事(季節調整値)

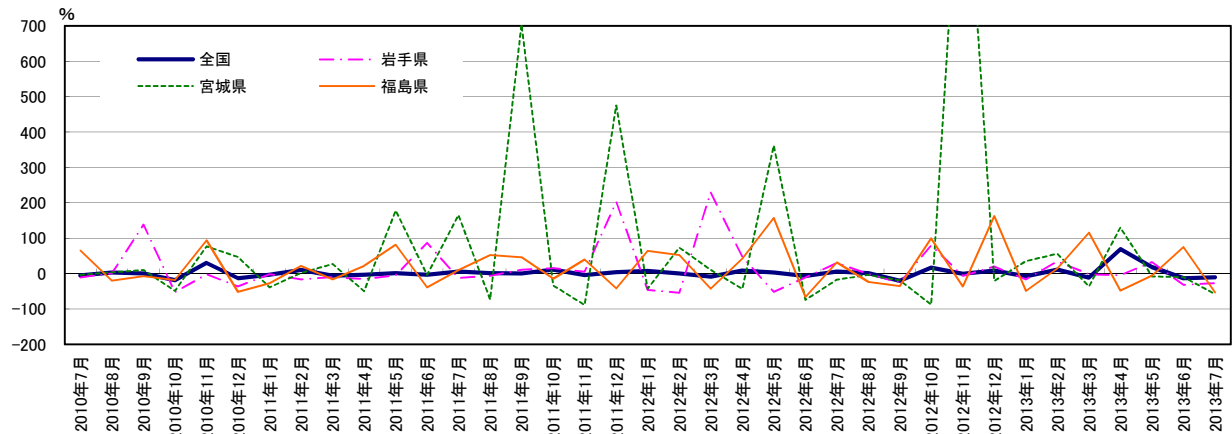
	単位:億円		単位:百万円	
	全国(右軸)	岩手県	宮城県	福島県
2010年7月	7,534	11,429	14,299	15,236
2010年8月	7,798	11,500	14,778	12,216
2010年9月	7,835	27,447	16,230	11,351
2010年10月	6,358	13,137	8,295	9,331
2010年11月	8,277	12,871	14,692	18,150
2010年12月	7,217	8,217	21,676	8,734
2011年1月	7,020	8,058	13,340	6,366
2011年2月	7,737	6,732	13,618	7,775
2011年3月	7,308	6,080	17,382	6,497
2011年4月	7,066	5,149	8,679	7,904
2011年5月	7,150	4,929	24,132	14,362
2011年6月	6,937	9,197	23,354	8,724
2011年7月	7,353	8,027	62,027	9,620
2011年8月	7,442	7,552	16,724	14,676
2011年9月	7,485	8,407	134,553	21,490
2011年10月	8,305	9,737	90,052	18,455
2011年11月	7,944	10,237	10,231	25,856
2011年12月	8,289	31,003	58,839	15,040
2012年1月	8,965	16,623	34,020	24,755
2012年2月	9,046	7,607	59,045	37,712
2012年3月	8,292	25,100	65,294	21,835
2012年4月	9,030	36,818	36,914	31,094
2012年5月	9,317	17,940	170,514	79,995
2012年6月	8,701	15,936	43,778	27,120
2012年7月	9,190	20,702	36,315	35,613
2012年8月	9,339	20,582	34,908	27,136
2012年9月	7,481	15,452	28,256	17,693
2012年10月	8,743	27,825	3,518	35,257
2012年11月	8,682	26,165	50,451	22,438
2012年12月	9,411	31,320	39,857	59,041
2013年1月	8,675	26,315	54,014	30,083
2013年2月	9,662	35,283	84,126	34,537
2013年3月	8,614	34,819	53,664	74,624
2013年4月	14,610	33,321	123,407	38,659
2013年5月	17,341	44,337	113,122	36,729
2013年6月	15,149	30,416	102,212	64,237
2013年7月	13,634	22,214	43,162	29,823

	前月比%			
全国	岩手県	宮城県	福島県	
	-5.2	-10.8	-3.1	64.8
	3.5	0.6	3.3	-19.8
	0.5	138.7	9.8	-7.1
	-18.9	-52.1	-48.9	-17.8
	30.2	-2.0	77.1	94.5
	-12.8	-36.2	47.5	-51.9
	-2.7	-1.9	-38.5	-27.1
	10.2	-16.5	2.1	22.1
	-5.6	-9.7	27.6	-16.4
	-3.3	-15.3	-50.1	21.6
	1.2	-4.3	178.0	81.7
	-3.0	86.6	-3.2	-39.3
	6.0	-12.7	165.6	10.3
	1.2	-5.9	-73.0	52.6
	0.6	11.3	704.5	46.4
	11.0	15.8	-33.1	-14.1
	-4.3	5.1	-88.6	40.1
	4.3	202.9	475.1	-41.8
	8.1	-46.4	-42.2	64.6
	0.9	-54.2	73.6	52.3
	-8.3	230.0	10.6	-42.1
	8.9	46.7	-43.5	42.4
	3.2	-51.3	361.9	157.3
	-6.6	-11.2	-74.3	-66.1
	5.6	29.9	-17.0	31.3
	1.6	-0.6	-3.9	-23.8
	-19.9	-24.9	-19.1	-34.8
	16.9	80.1	-87.5	99.3
	-0.7	-6.0	1334.2	-36.4
	8.4	19.7	-21.0	163.1
	-7.8	-16.0	35.5	-49.0
	11.4	34.1	55.7	14.8
	-10.8	-1.3	-36.2	116.1
	69.6	-4.3	130.0	-48.2
	18.7	33.1	-8.3	-5.0
	-12.6	-31.4	-9.6	74.9
	-10.0	-27.0	-57.8	-53.6

資料:国土交通省「建設工事受注動態統計調査(全国:総受注額、岩手・宮城・福島:1件500万円以上の工事)」のデータを元に作成
 (注)2013年4月値より推計方法が変更されているので留意されたい(2013年4月の前月比は参考値)。



グラフ1:受注額



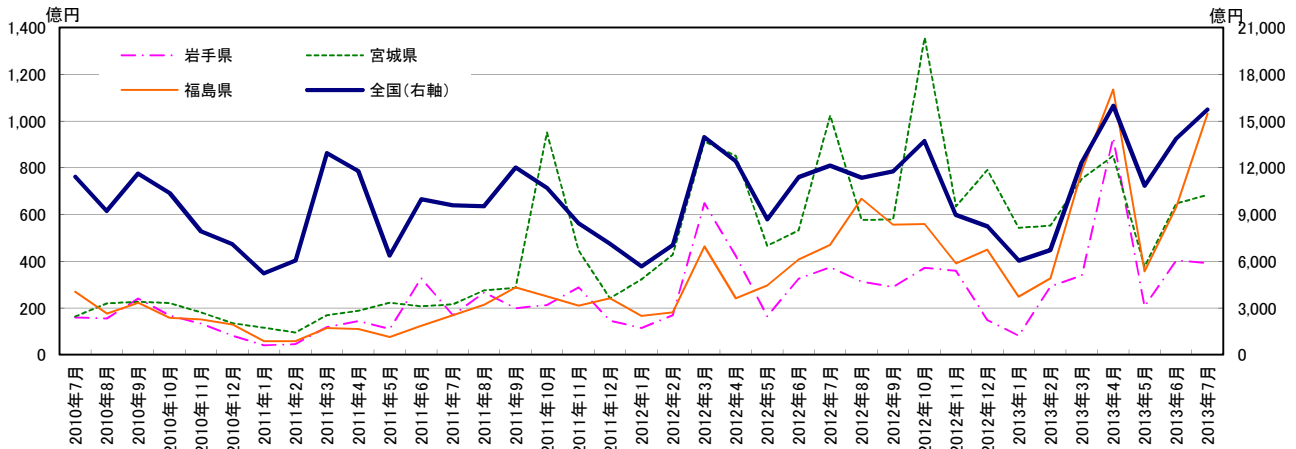
グラフ2:前月比

東北3県 公共工事請負金額

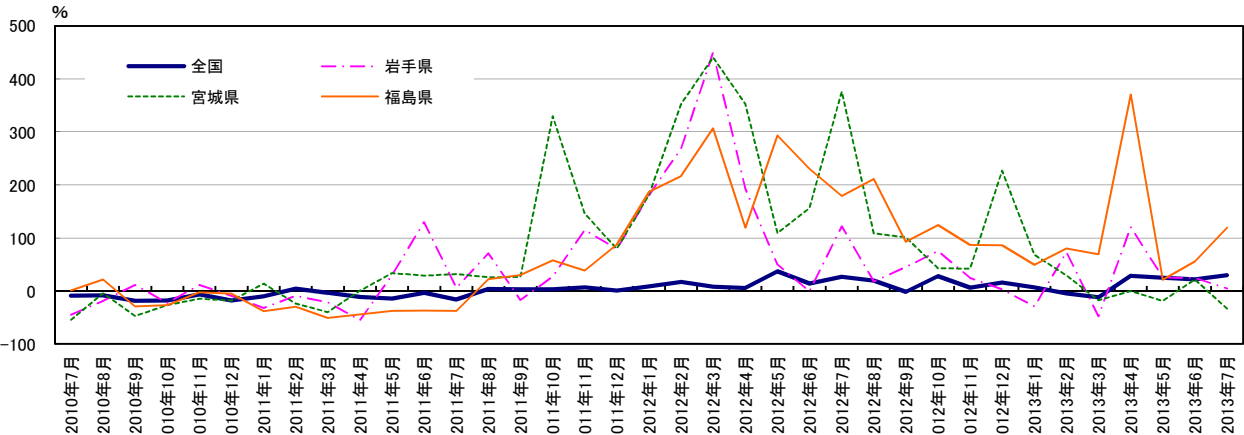
	単位:億円			
	全国(右軸)	岩手県	宮城県	福島県
2010年7月	11,410	160	164	269
2010年8月	9,216	155	219	175
2010年9月	11,620	240	227	222
2010年10月	10,367	167	221	158
2010年11月	7,912	134	181	151
2010年12月	7,090	81	135	129
2011年1月	5,218	41	115	58
2011年2月	6,034	46	94	57
2011年3月	12,942	118	169	114
2011年4月	11,797	144	188	110
2011年5月	6,355	110	223	75
2011年6月	9,984	328	208	123
2011年7月	9,597	169	215	168
2011年8月	9,536	266	276	214
2011年9月	12,009	199	287	288
2011年10月	10,702	212	952	249
2011年11月	8,447	288	446	209
2011年12月	7,134	145	242	242
2012年1月	5,661	114	323	166
2012年2月	7,049	169	428	182
2012年3月	13,978	649	913	464
2012年4月	12,431	422	851	241
2012年5月	8,686	165	466	296
2012年6月	11,390	324	532	407
2012年7月	12,149	375	1,024	470
2012年8月	11,368	313	577	668
2012年9月	11,775	289	578	557
2012年10月	13,721	372	1,356	559
2012年11月	8,972	360	635	391
2012年12月	8,243	149	790	450
2013年1月	6,039	81	543	248
2013年2月	6,708	292	553	327
2013年3月	12,338	338	753	785
2013年4月	15,991	929	851	1,134
2013年5月	10,842	207	377	357
2013年6月	13,868	403	646	632
2013年7月	15,725	392	684	1,031

	前年同月比%			
	全国	岩手県	宮城県	福島県
	-8.8	-45.1	-54.4	1.2
	-8.4	-18.7	-4.3	21.8
	-18.8	11.3	-47.4	-29.3
	-18.1	-22.6	-27.0	-26.8
	-6.3	11.1	-14.9	-2.7
	-18.1	-9.1	-18.2	-4.9
	-9.9	-32.4	13.7	-37.9
	4.2	-9.4	-23.9	-29.5
	-3.5	-21.5	-39.9	-50.7
	-11.2	-55.4	0.6	-44.3
	-14.1	30.1	33.8	-37.9
	-3.4	129.7	29.0	-36.9
	-15.9	6.0	31.5	-37.4
	3.5	71.0	26.0	22.3
	3.3	-17.1	26.7	29.9
	3.2	27.0	329.7	57.8
	6.8	115.4	145.9	38.3
	0.6	78.7	79.3	87.5
	8.5	180.9	181.3	187.2
	16.8	268.7	352.7	216.8
	8.0	449.5	440.8	306.7
	5.4	192.3	352.4	119.1
	36.7	50.1	109.1	293.3
	14.1	-1.0	156.0	230.7
	26.6	121.6	375.9	179.1
	19.2	17.8	108.8	211.3
	-1.9	45.2	101.5	93.1
	28.2	75.3	42.5	124.4
	6.2	24.8	42.4	86.6
	15.6	2.6	226.6	86.4
	6.7	-29.0	68.2	49.3
	-4.8	72.8	29.3	79.9
	-11.7	-47.8	-17.6	69.3
	28.6	120.4	-0.1	370.3
	24.8	25.3	-19.2	20.8
	21.7	24.4	21.5	55.3
	29.4	4.6	-33.2	119.4

資料: 東日本建設業保証㈱



グラフ1: 請負金額



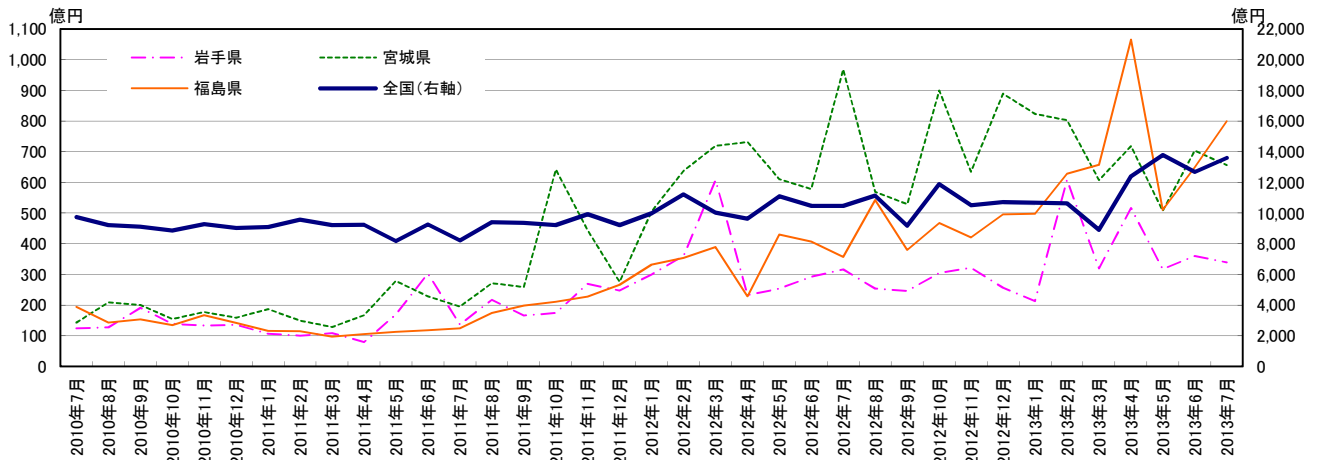
グラフ2: 前年同月比

東北3県 公共工事請負金額（季節調整値）

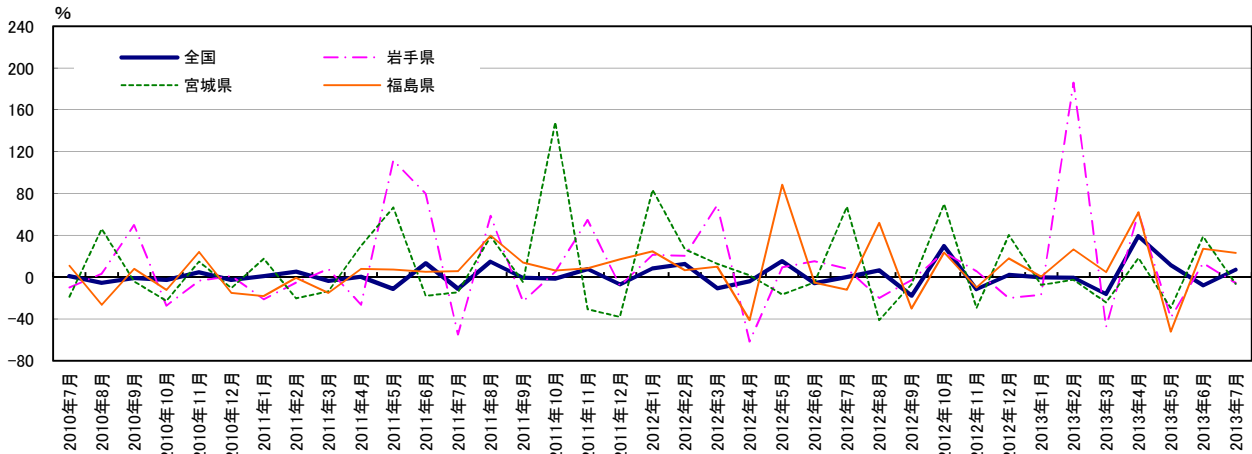
	単位:億円			
	全国(右軸)	岩手県	宮城県	福島県
2010年7月	9,738	124	143	194
2010年8月	9,209	128	209	142
2010年9月	9,116	191	200	154
2010年10月	8,865	139	154	135
2010年11月	9,266	134	177	167
2010年12月	9,020	135	159	141
2011年1月	9,095	106	187	116
2011年2月	9,572	101	149	114
2011年3月	9,205	108	129	97
2011年4月	9,223	80	167	105
2011年5月	8,176	168	279	112
2011年6月	9,260	303	229	118
2011年7月	8,209	137	196	124
2011年8月	9,410	217	272	174
2011年9月	9,351	166	259	198
2011年10月	9,213	174	641	210
2011年11月	9,911	269	445	228
2011年12月	9,214	247	275	266
2012年1月	9,978	299	505	332
2012年2月	11,223	360	638	354
2012年3月	10,021	607	718	389
2012年4月	9,619	233	731	228
2012年5月	11,098	254	610	430
2012年6月	10,464	292	578	407
2012年7月	10,463	316	968	357
2012年8月	11,140	253	568	542
2012年9月	9,162	246	529	379
2012年10月	11,876	304	899	468
2012年11月	10,502	322	634	420
2012年12月	10,711	257	889	496
2013年1月	10,681	213	824	497
2013年2月	10,625	609	802	628
2013年3月	8,893	320	608	657
2013年4月	12,375	517	718	1,065
2013年5月	13,777	317	507	510
2013年6月	12,683	359	703	649
2013年7月	13,588	339	656	799

	前月比%			
	全国	岩手県	宮城県	福島県
	0.8	-10.0	-19.0	10.7
	-5.4	3.2	46.2	-26.6
	-1.0	49.9	-4.2	7.9
	-2.8	-27.3	-22.9	-12.3
	4.5	-3.6	14.9	23.9
	-2.7	1.0	-10.5	-15.3
	0.8	-21.3	17.5	-18.3
	5.2	-5.5	-20.3	-0.9
	-3.8	7.9	-13.5	-15.1
	0.2	-26.6	29.9	7.8
	-11.4	111.6	66.6	7.1
	13.2	79.7	-17.9	5.0
	-11.4	-54.9	-14.5	5.6
	14.6	58.7	38.9	39.5
	-0.6	-23.5	-4.7	14.0
	-1.5	5.1	147.9	6.3
	7.6	54.6	-30.7	8.2
	-7.0	-8.4	-38.1	16.8
	8.3	21.1	83.5	24.7
	12.5	20.4	26.3	6.6
	-10.7	68.6	12.6	10.0
	-4.0	-61.7	1.8	-41.3
	15.4	9.2	-16.6	88.2
	-5.7	15.1	-5.1	-5.4
	-0.0	8.2	67.3	-12.2
	6.5	-19.9	-41.3	51.9
	-17.8	-2.8	-6.8	-30.1
	29.6	23.7	69.9	23.3
	-11.6	5.7	-29.5	-10.1
	2.0	-20.2	40.2	17.9
	-0.3	-17.1	-7.4	0.4
	-0.5	186.1	-2.6	26.3
	-16.3	-47.5	-24.3	4.6
	39.2	61.7	18.2	62.1
	11.3	-38.6	-29.4	-52.1
	-7.9	13.4	38.7	27.2
	7.1	-5.6	-6.6	23.2

資料：東日本建設業保証㈱のデータを元に作成



グラフ1: 請負金額



グラフ2: 前月比