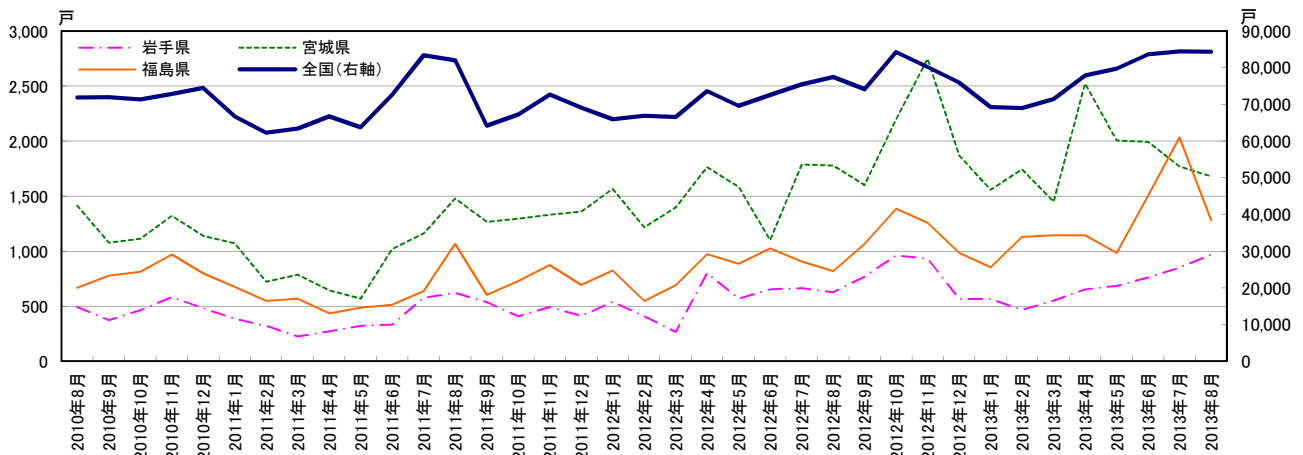


東北3県 住宅(全構造) 着工戸数

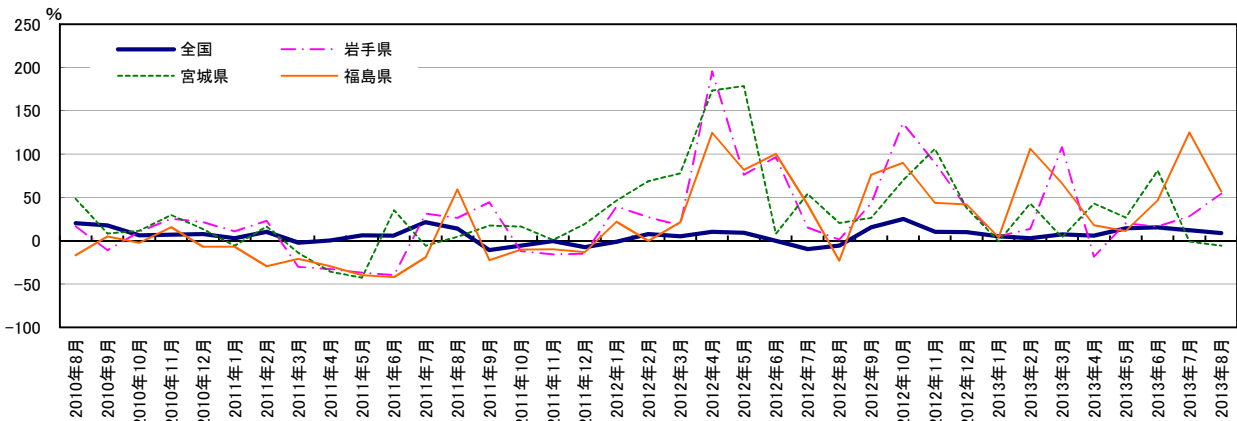
	単位:戸			
	全国(右軸)	岩手県	宮城県	福島県
2010年8月	71,921	491	1,415	668
2010年9月	71,998	372	1,078	778
2010年10月	71,390	463	1,113	813
2010年11月	72,838	582	1,320	968
2010年12月	74,517	482	1,138	798
2011年1月	66,709	385	1,070	676
2011年2月	62,252	322	722	548
2011年3月	63,419	225	786	568
2011年4月	66,757	271	645	433
2011年5月	63,726	322	568	487
2011年6月	72,687	332	1,018	512
2011年7月	83,398	576	1,160	638
2011年8月	81,986	620	1,479	1,064
2011年9月	64,206	537	1,267	604
2011年10月	67,273	407	1,296	729
2011年11月	72,635	491	1,331	873
2011年12月	69,069	410	1,358	694
2012年1月	65,984	538	1,566	823
2012年2月	66,928	409	1,218	547
2012年3月	66,597	265	1,397	689
2012年4月	73,647	801	1,763	972
2012年5月	69,638	568	1,583	885
2012年6月	72,566	653	1,100	1,026
2012年7月	75,421	663	1,788	904
2012年8月	77,500	627	1,779	817
2012年9月	74,176	769	1,600	1,065
2012年10月	84,251	960	2,200	1,385
2012年11月	80,145	933	2,746	1,256
2012年12月	75,944	566	1,869	984
2013年1月	69,289	565	1,558	854
2013年2月	68,969	465	1,742	1,128
2013年3月	71,456	551	1,449	1,145
2013年4月	77,894	653	2,523	1,144
2013年5月	79,751	683	2,004	983
2013年6月	83,704	760	1,992	1,506
2013年7月	84,459	851	1,769	2,034
2013年8月	84,343	968	1,678	1,281

	前年同月比%			
	全国	岩手県	宮城県	福島県
	20.4	16.6	48.5	-16.9
	17.7	-10.8	8.3	4.9
	6.4	10.5	11.5	-2.6
	6.8	25.2	29.5	15.7
	7.5	21.4	13.6	-6.9
	2.7	11.0	13.6	-7.0
	10.1	22.9	16.3	-29.4
	-2.4	-30.1	-13.9	-21.0
	0.3	-32.9	-35.8	-29.4
	6.4	-37.0	-42.6	-39.7
	5.8	-39.9	35.2	-42.1
	21.2	31.2	-5.9	-19.2
	14.0	26.3	4.5	59.3
	-10.8	44.4	17.5	-22.4
	-5.8	-12.1	16.4	-10.3
	-0.3	-15.6	0.8	-9.8
	-7.3	-14.9	19.3	-13.0
	-1.1	39.7	46.4	21.7
	7.5	27.0	68.7	-0.2
	5.0	17.8	77.7	21.3
	10.3	195.6	173.3	124.5
	9.3	76.4	178.7	81.7
	-0.2	96.7	8.1	100.4
	-9.6	15.1	54.1	41.7
	-5.5	1.1	20.3	-23.2
	15.5	43.2	26.3	76.3
	25.2	135.9	69.8	90.0
	10.3	90.0	106.3	43.9
	10.0	38.0	37.6	41.8
	5.0	5.0	-0.5	3.8
	3.0	13.7	43.0	106.2
	7.3	107.9	3.7	66.2
	5.8	-18.5	43.1	17.7
	14.5	20.2	26.6	11.1
	15.3	16.4	81.1	46.8
	12.0	28.4	-1.1	125.0
	8.8	54.4	-5.7	56.8

資料:国土交通省「建築着工統計」



グラフ1:戸数



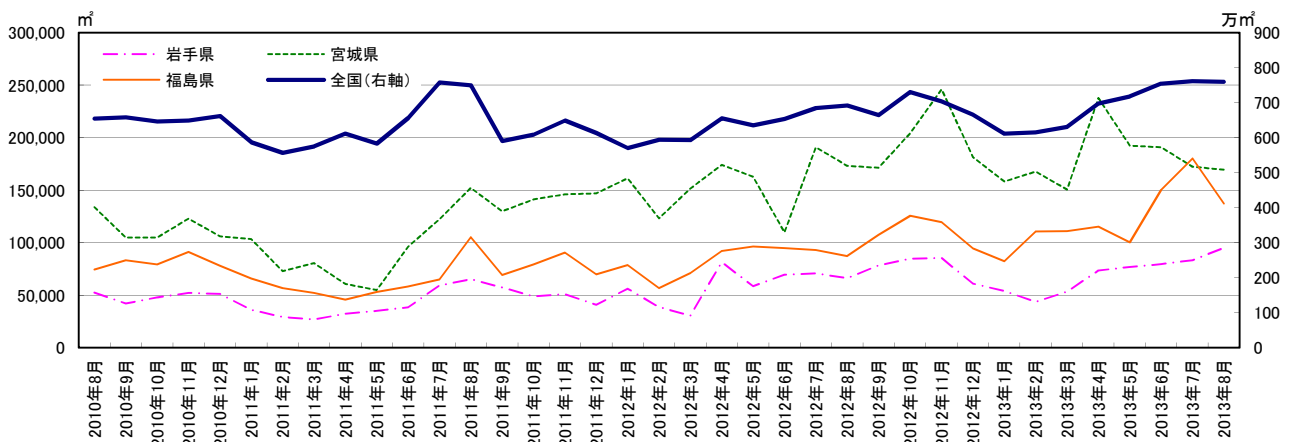
グラフ2:前年同月比

東北3県 住宅(全構造) 着工床面積

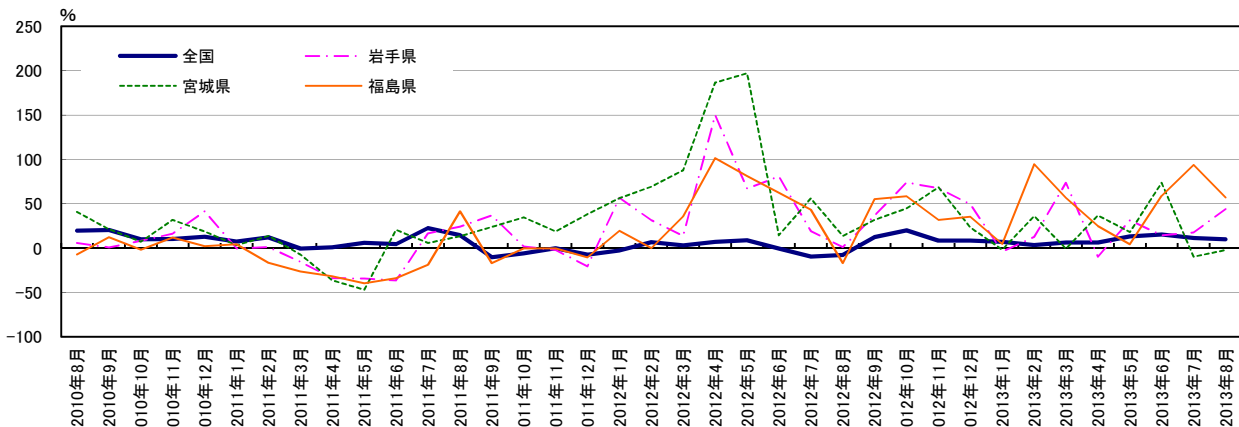
	単位: m ²			
	全国(右軸)	岩手県	宮城県	福島県
2010年8月	6,547,286	52,667	133,935	74,327
2010年9月	6,579,975	42,111	104,862	83,224
2010年10月	6,457,499	47,924	104,890	79,482
2010年11月	6,491,701	52,087	122,980	91,103
2010年12月	6,618,541	51,409	106,136	78,000
2011年1月	5,864,612	35,924	103,278	65,839
2011年2月	5,562,788	29,423	72,864	56,940
2011年3月	5,750,121	26,996	80,699	52,273
2011年4月	6,112,201	32,546	60,738	45,826
2011年5月	5,827,283	35,101	54,853	53,219
2011年6月	6,558,511	38,470	95,954	58,379
2011年7月	7,573,569	59,325	122,402	64,927
2011年8月	7,494,998	65,388	152,023	105,196
2011年9月	5,904,641	57,552	129,928	69,163
2011年10月	6,082,661	48,772	141,302	79,340
2011年11月	6,488,140	51,013	146,086	90,733
2011年12月	6,135,038	40,951	146,831	69,808
2012年1月	5,703,904	56,298	161,405	78,729
2012年2月	5,939,723	38,686	123,351	56,902
2012年3月	5,927,510	30,716	151,404	71,044
2012年4月	6,555,317	81,350	173,988	92,285
2012年5月	6,349,234	58,603	162,864	96,375
2012年6月	6,533,547	69,620	109,766	94,741
2012年7月	6,846,656	70,792	190,785	92,959
2012年8月	6,916,878	66,168	173,148	87,253
2012年9月	6,647,617	78,535	171,440	107,370
2012年10月	7,305,117	84,930	204,334	125,606
2012年11月	7,038,965	85,412	246,088	119,535
2012年12月	6,648,752	61,167	181,321	94,566
2013年1月	6,113,805	54,054	158,331	82,440
2013年2月	6,148,643	43,638	167,738	110,751
2013年3月	6,308,945	53,302	150,578	111,172
2013年4月	6,976,873	73,536	237,836	115,222
2013年5月	7,176,850	76,975	192,513	100,422
2013年6月	7,535,742	79,752	190,723	150,366
2013年7月	7,615,127	83,430	172,153	180,295
2013年8月	7,598,229	95,325	169,479	137,127

	前年同月比%			
	全国	岩手県	宮城県	福島県
	19.7	5.8	40.8	-7.1
	20.3	0.6	21.3	12.3
	10.1	8.2	7.3	-1.7
	10.2	16.1	31.7	12.0
	12.8	41.3	18.7	2.1
	7.3	-0.5	3.2	4.5
	12.0	1.1	13.7	-16.5
	-0.5	-15.6	-7.2	-26.1
	1.1	-34.0	-36.4	-31.7
	5.9	-34.3	-46.9	-39.6
	4.6	-36.3	20.7	-34.0
	22.5	16.8	5.9	-18.6
	14.5	24.2	13.5	41.5
	-10.3	36.7	23.9	-16.9
	-5.8	1.8	34.7	-0.2
	-0.1	-2.1	18.8	-0.4
	-7.3	-20.3	38.3	-10.5
	-2.7	56.7	56.3	19.6
	6.8	31.5	69.3	-0.1
	3.1	13.8	87.6	35.9
	7.2	150.0	186.5	101.4
	9.0	67.0	196.9	81.1
	-0.4	81.0	14.4	62.3
	-9.6	19.3	55.9	43.2
	-7.7	1.2	13.9	-17.1
	12.6	36.5	32.0	55.2
	20.1	74.1	44.6	58.3
	8.5	67.4	68.5	31.7
	8.4	49.4	23.5	35.5
	7.2	-4.0	-1.9	4.7
	3.5	12.8	36.0	94.6
	6.4	73.5	-0.5	56.5
	6.4	-9.6	36.7	24.9
	13.0	31.3	18.2	4.2
	15.3	14.6	73.8	58.7
	11.2	17.9	-9.8	94.0
	9.9	44.1	-2.1	57.2

資料: 国土交通省「建築着工統計」



グラフ1: 床面積



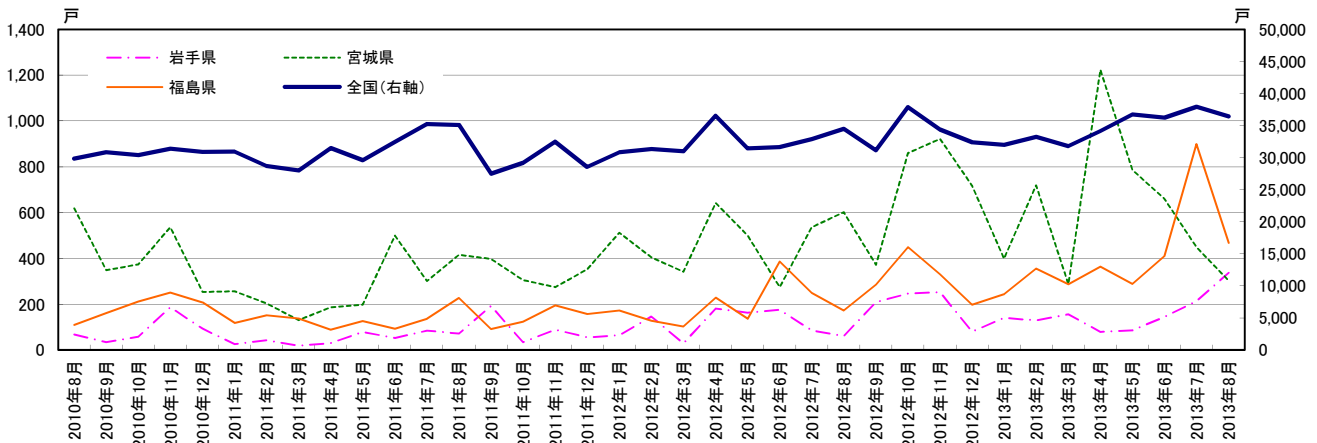
グラフ2: 前年同月比

東北3県 住宅(非木造) 着工戸数

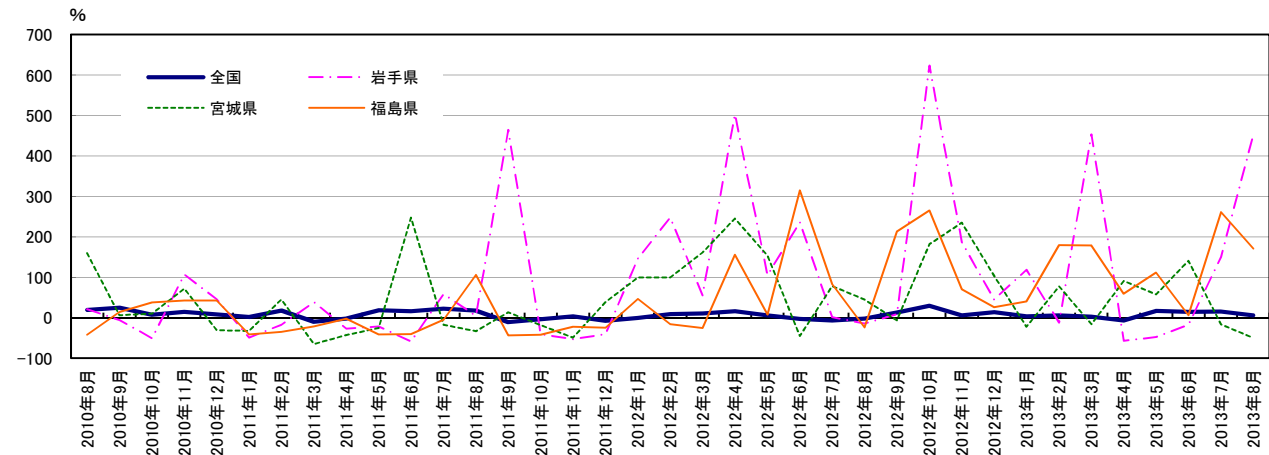
	単位:戸			
	全国(右軸)	岩手県	宮城県	福島県
2010年8月	29,848	68	619	110
2010年9月	30,857	34	349	161
2010年10月	30,399	57	373	212
2010年11月	31,384	186	536	250
2010年12月	30,917	92	254	207
2011年1月	30,969	26	256	118
2011年2月	28,720	42	203	151
2011年3月	27,994	18	131	138
2011年4月	31,475	30	186	89
2011年5月	29,600	79	197	126
2011年6月	32,438	52	500	93
2011年7月	35,238	84	301	136
2011年8月	35,085	71	415	227
2011年9月	27,525	192	397	91
2011年10月	29,198	34	305	123
2011年11月	32,507	88	275	194
2011年12月	28,531	55	352	157
2012年1月	30,867	64	512	173
2012年2月	31,363	146	405	127
2012年3月	30,985	28	342	103
2012年4月	36,535	181	642	228
2012年5月	31,439	162	499	136
2012年6月	31,654	175	274	386
2012年7月	32,883	85	536	249
2012年8月	34,485	61	602	173
2012年9月	31,159	208	372	285
2012年10月	37,883	246	860	449
2012年11月	34,396	252	921	330
2012年12月	32,392	80	718	198
2013年1月	31,982	140	399	243
2013年2月	33,242	129	719	355
2013年3月	31,819	155	287	287
2013年4月	34,133	78	1,224	364
2013年5月	36,751	85	786	288
2013年6月	36,230	145	660	410
2013年7月	37,939	213	449	899
2013年8月	36,442	337	303	468

	前年同月比%			
	全国	岩手県	宮城県	福島県
2010年8月	19.4		21.4	160.1
2010年9月	24.6	-5.6		6.1
2010年10月	7.9	-50.9		10.0
2010年11月	14.5	106.7		71.8
2010年12月	7.9	46.0		-31.2
2011年1月	2.1	-49.0		-32.5
2011年2月	17.6	-17.6		45.0
2011年3月	-9.9	38.5		-64.5
2011年4月	-2.1	-26.8		-42.6
2011年5月	18.6	-21.0		-25.7
2011年6月	16.1	-58.7		247.2
2011年7月	22.5	58.5		-17.1
2011年8月	17.5	4.4		-33.0
2011年9月	-10.8	464.7		91
2011年10月	-4.0	-40.4		-18.2
2011年11月	3.6	-52.7		-48.7
2011年12月	-7.7	-40.2		38.6
2012年1月	-0.3	146.2		100.0
2012年2月	9.2	247.6		99.5
2012年3月	10.7	55.6		161.1
2012年4月	16.1	503.3		245.2
2012年5月	6.2	105.1		153.3
2012年6月	-2.4	236.5		-45.2
2012年7月	-6.7	1.2		78.1
2012年8月	-1.7	-14.1		45.1
2012年9月	13.2	8.3		-6.3
2012年10月	29.7	623.5		182.0
2012年11月	5.8	186.4		234.9
2012年12月	13.5	45.5		104.0
2013年1月	3.6	118.8		-22.1
2013年2月	6.0	-11.6		77.5
2013年3月	2.7	453.6		-16.1
2013年4月	-6.6	-56.9		90.7
2013年5月	16.9	-47.5		57.5
2013年6月	14.5	-17.1		140.9
2013年7月	15.4	150.6		-16.2
2013年8月	5.7	452.5		-49.7

資料:国土交通省「建築着工統計」



グラフ1:戸数



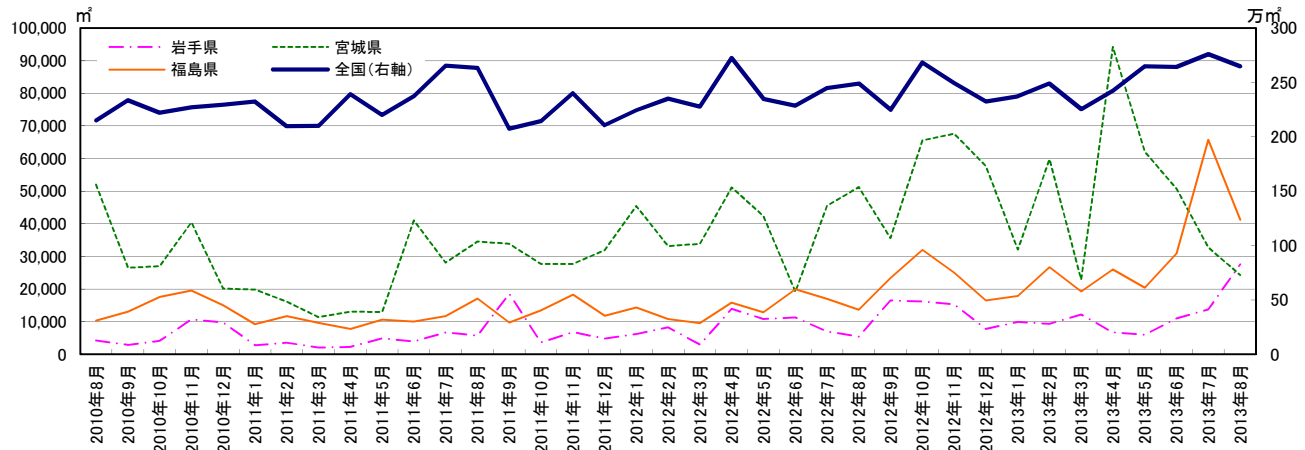
グラフ2:前年同月比

東北3県 住宅(非木造) 着工床面積

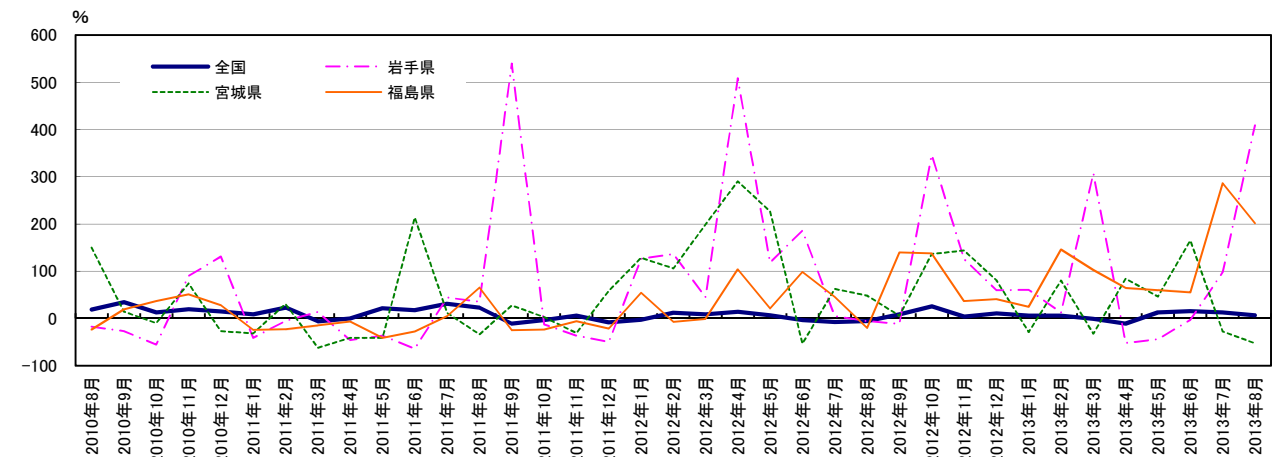
	単位:m			
	全国(右軸)	岩手県	宮城県	福島県
2010年8月	2,151,355	4,261	52,018	10,357
2010年9月	2,335,435	2,909	26,563	13,047
2010年10月	2,223,038	4,160	27,036	17,626
2010年11月	2,272,286	10,754	40,472	19,521
2010年12月	2,294,044	9,768	20,096	15,052
2011年1月	2,323,326	2,748	19,891	9,285
2011年2月	2,097,720	3,518	16,109	11,692
2011年3月	2,102,074	2,063	11,364	9,602
2011年4月	2,392,103	2,293	13,102	7,773
2011年5月	2,201,446	4,955	12,964	10,612
2011年6月	2,375,792	3,972	41,039	10,054
2011年7月	2,655,640	6,676	28,072	11,719
2011年8月	2,635,171	5,764	34,546	17,133
2011年9月	2,074,121	18,620	33,854	9,753
2011年10月	2,144,007	3,624	27,717	13,478
2011年11月	2,402,160	6,813	27,745	18,290
2011年12月	2,106,569	4,865	31,886	11,764
2012年1月	2,245,510	6,210	45,453	14,339
2012年2月	2,350,942	8,319	33,153	10,855
2012年3月	2,277,554	2,994	33,925	9,500
2012年4月	2,723,592	13,958	51,138	15,820
2012年5月	2,347,135	10,814	42,367	12,835
2012年6月	2,286,878	11,361	19,184	19,951
2012年7月	2,448,505	6,984	45,546	17,022
2012年8月	2,489,018	5,427	51,263	13,681
2012年9月	2,248,271	16,539	35,613	23,410
2012年10月	2,683,930	16,186	65,543	32,060
2012年11月	2,494,285	15,369	67,612	25,011
2012年12月	2,325,874	7,769	57,675	16,531
2013年1月	2,372,134	9,964	32,138	17,849
2013年2月	2,490,241	9,319	59,745	26,683
2013年3月	2,255,054	12,196	22,851	19,219
2013年4月	2,423,759	6,709	94,185	26,045
2013年5月	2,647,204	6,046	62,053	20,469
2013年6月	2,642,520	10,986	50,804	30,981
2013年7月	2,759,112	13,783	32,788	65,793
2013年8月	2,648,015	27,633	24,308	41,265

	前年同月比%			
	全国	岩手県	宮城県	福島県
	18.5	-17.3	149.7	-23.7
	34.2	-27.3	14.2	19.0
	12.7	-55.4	-10.1	36.5
	19.5	89.4	73.7	51.0
	14.8	131.2	-27.4	28.0
	8.8	-41.0	-31.7	-24.2
	22.6	-5.4	30.5	-22.8
	-6.4	13.3	-62.2	-15.0
	-0.6	-46.0	-41.4	-6.8
	21.7	-36.7	-41.1	-41.5
	17.5	-64.1	213.4	-27.5
	31.0	44.0	11.8	4.9
	22.5	35.3	-33.6	65.4
	-11.2	540.1	27.4	-25.2
	-3.6	-12.9	2.5	-23.5
	5.7	-36.6	-31.4	-6.3
	-8.2	-50.2	58.7	-21.8
	-3.3	126.0	128.5	54.4
	12.1	136.5	105.8	-7.2
	8.3	45.1	198.5	-1.1
	13.9	508.7	290.3	103.5
	6.6	118.2	226.8	20.9
	-3.7	186.0	-53.3	98.4
	-7.8	4.6	62.2	45.3
	-5.5	-5.8	48.4	-20.1
	8.4	-11.2	5.2	140.0
	25.2	346.6	136.5	137.9
	3.8	125.6	143.7	36.7
	10.4	59.7	80.9	40.5
	5.6	60.5	-29.3	24.5
	5.9	12.0	80.2	145.8
	-1.0	307.3	-32.6	102.3
	-11.0	-51.9	84.2	64.6
	12.8	-44.1	46.5	59.5
	15.6	-3.3	164.8	55.3
	12.7	97.4	-28.0	286.5
	6.4	409.2	-52.6	201.6

資料:国土交通省「建築着工統計」



グラフ1:床面積



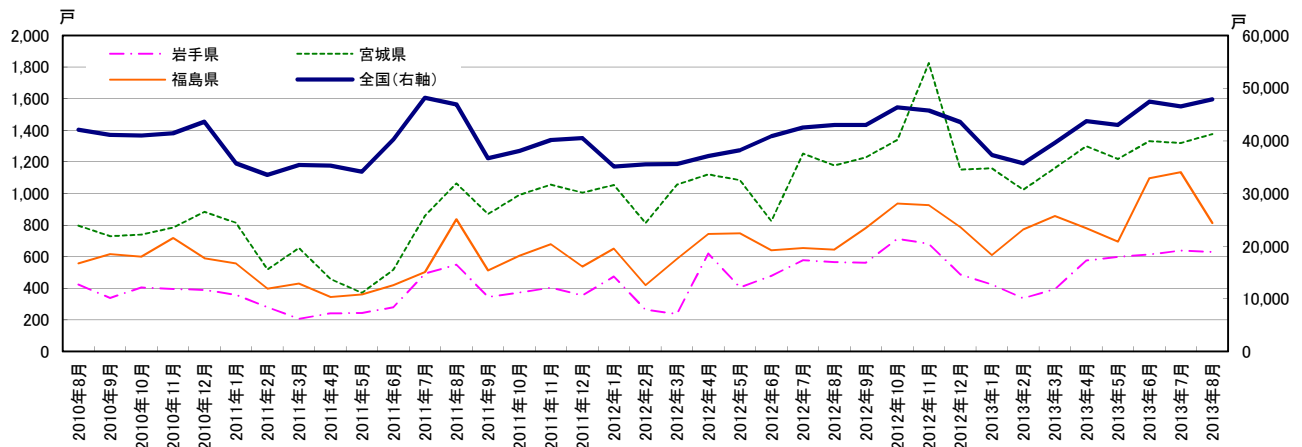
グラフ2:前年同月比

東北3県 住宅(木造) 着工戸数

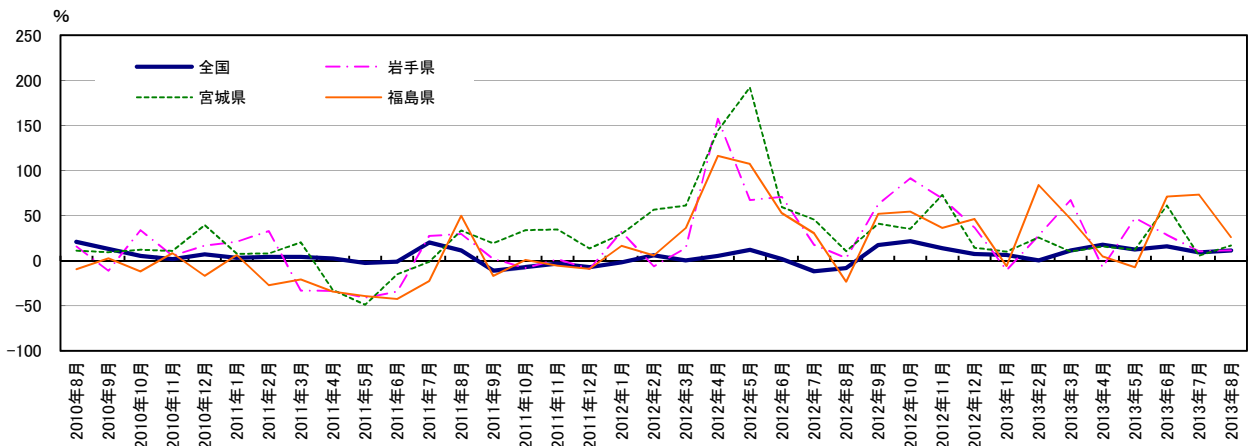
	単位:戸			
	全国(右軸)	岩手県	宮城県	福島県
2010年8月	42,073	423	796	558
2010年9月	41,141	338	729	617
2010年10月	40,991	406	740	601
2010年11月	41,454	396	784	718
2010年12月	43,600	390	884	591
2011年1月	35,740	359	814	558
2011年2月	33,532	280	519	397
2011年3月	35,425	207	655	430
2011年4月	35,282	241	459	344
2011年5月	34,126	243	371	361
2011年6月	40,249	280	518	419
2011年7月	48,160	492	859	502
2011年8月	46,901	549	1,064	837
2011年9月	36,681	345	870	513
2011年10月	38,075	373	991	606
2011年11月	40,128	403	1,056	679
2011年12月	40,538	355	1,006	537
2012年1月	35,117	474	1,054	650
2012年2月	35,565	263	813	420
2012年3月	35,612	237	1,055	586
2012年4月	37,112	620	1,121	744
2012年5月	38,199	406	1,084	749
2012年6月	40,912	478	826	640
2012年7月	42,538	578	1,252	655
2012年8月	43,015	566	1,177	644
2012年9月	43,017	561	1,228	780
2012年10月	46,368	714	1,340	936
2012年11月	45,749	681	1,825	926
2012年12月	43,552	486	1,151	786
2013年1月	37,307	425	1,159	611
2013年2月	35,727	336	1,023	773
2013年3月	39,637	396	1,162	858
2013年4月	43,761	575	1,299	780
2013年5月	43,000	598	1,218	695
2013年6月	47,474	615	1,332	1,096
2013年7月	46,520	638	1,320	1,135
2013年8月	47,901	631	1,375	813

	前年同月比%			
	全国	岩手県	宮城県	福島県
	21.0	15.9	11.3	-9.3
	13.0	-11.3	9.5	2.7
	5.3	34.0	12.3	-11.7
	1.6	5.6	10.9	8.5
	7.2	16.8	39.7	-17.0
	3.2	21.3	7.5	6.1
	4.4	32.7	7.9	-27.0
	4.4	-33.0	20.4	-20.8
	2.5	-33.6	-32.5	-34.1
	-2.4	-40.9	-48.8	-39.0
	-1.2	-34.3	-14.9	-42.5
	20.3	27.5	-1.3	-22.4
	11.5	29.8	33.7	50.0
	-10.8	2.1	19.3	-16.9
	-7.1	-8.1	33.9	0.8
	-3.2	1.8	34.7	-5.4
	-7.0	-9.0	13.8	-9.1
	-1.7	32.0	29.5	16.5
	6.1	-6.1	56.6	5.8
	0.5	14.5	61.1	36.3
	5.2	157.3	144.2	116.3
	11.9	67.1	192.2	107.5
	1.6	70.7	59.5	52.7
	-11.7	17.5	45.8	30.5
	-8.3	3.1	10.6	-23.1
	17.3	62.6	41.1	52.0
	21.8	91.4	35.2	54.5
	14.0	69.0	72.8	36.4
	7.4	36.9	14.4	46.4
	6.2	-10.3	10.0	-6.0
	0.5	27.8	25.8	84.0
	11.3	67.1	10.1	46.4
	17.9	-7.3	15.9	4.8
	12.6	47.3	12.4	-7.2
	16.0	28.7	61.3	71.3
	9.4	10.4	5.4	73.3
	11.4	11.5	16.8	26.2

資料:国土交通省「建築着工統計」



グラフ1:戸数



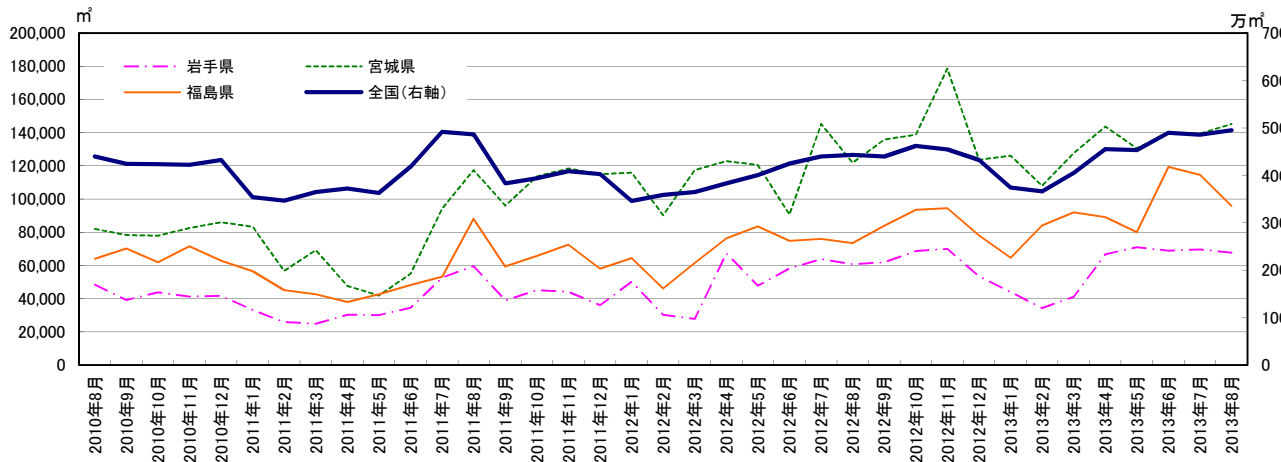
グラフ2:前年同月比

東北3県 住宅(木造) 着工床面積

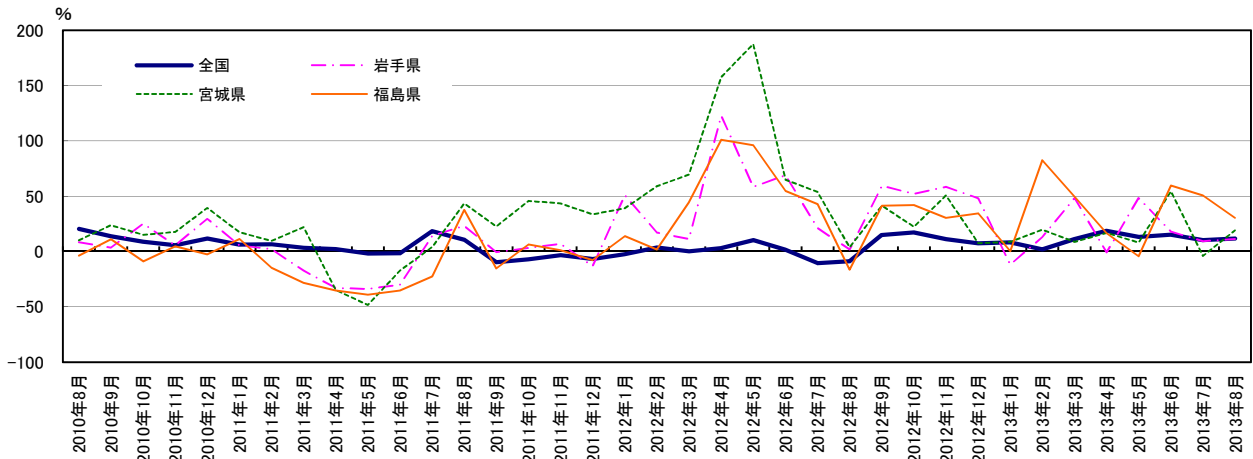
	単位: m ²			
	全国(右軸)	岩手県	宮城県	福島県
2010年8月	4,395,931	48,406	81,917	63,970
2010年9月	4,244,540	39,202	78,299	70,177
2010年10月	4,234,461	43,764	77,854	61,856
2010年11月	4,219,415	41,333	82,508	71,582
2010年12月	4,324,497	41,641	86,040	62,948
2011年1月	3,541,286	33,176	83,387	56,554
2011年2月	3,465,068	25,905	56,755	45,248
2011年3月	3,648,047	24,933	69,335	42,671
2011年4月	3,720,098	30,253	47,636	38,053
2011年5月	3,625,837	30,146	41,889	42,607
2011年6月	4,182,719	34,498	54,915	48,325
2011年7月	4,917,929	52,649	94,330	53,208
2011年8月	4,859,827	59,624	117,477	88,063
2011年9月	3,830,520	38,932	96,074	59,410
2011年10月	3,938,654	45,148	113,585	65,862
2011年11月	4,085,980	44,200	118,341	72,443
2011年12月	4,028,469	36,086	114,945	58,044
2012年1月	3,458,394	50,088	115,952	64,390
2012年2月	3,588,781	30,367	90,198	46,047
2012年3月	3,649,956	27,722	117,479	61,544
2012年4月	3,831,725	67,392	122,850	76,465
2012年5月	4,002,099	47,789	120,497	83,540
2012年6月	4,246,669	58,259	90,582	74,790
2012年7月	4,398,151	63,808	145,239	75,937
2012年8月	4,427,860	60,741	121,885	73,572
2012年9月	4,399,346	61,996	135,827	83,960
2012年10月	4,621,187	68,744	138,791	93,546
2012年11月	4,544,680	70,043	178,476	94,524
2012年12月	4,322,878	53,398	123,646	78,035
2013年1月	3,741,671	44,090	126,193	64,591
2013年2月	3,658,402	34,319	107,993	84,068
2013年3月	4,053,891	41,106	127,727	91,953
2013年4月	4,553,114	66,827	143,651	89,177
2013年5月	4,529,646	70,929	130,460	79,953
2013年6月	4,893,222	68,766	139,919	119,385
2013年7月	4,856,015	69,647	139,365	114,502
2013年8月	4,950,214	67,692	145,171	95,862

	前年同月比%			
	全国	岩手県	宮城県	福島県
	20.3	8.4	10.3	-3.7
	13.8	3.5	23.9	11.1
	8.7	25.2	15.1	-9.0
	5.8	5.5	17.7	4.6
	11.8	29.5	39.4	-2.6
	6.3	5.5	17.5	11.4
	6.4	2.1	9.7	-14.7
	3.3	-17.4	22.0	-28.2
	2.2	-32.9	-34.9	-35.2
	-1.9	-33.9	-48.4	-39.1
	-1.5	-30.1	-17.3	-35.2
	18.4	14.1	4.2	-22.5
	10.6	23.2	43.4	37.7
	-9.8	-0.7	22.7	-15.3
	-7.0	3.2	45.9	6.5
	-3.2	6.9	43.4	1.2
	-6.8	-13.3	33.6	-7.8
	-2.3	51.0	39.1	13.9
	3.6	17.2	58.9	1.8
	0.1	11.2	69.4	44.2
	3.0	122.8	157.9	100.9
	10.4	58.5	187.7	96.1
	1.5	68.9	64.9	54.8
	-10.6	21.2	54.0	42.7
	-8.9	1.9	3.8	-16.5
	14.8	59.2	41.4	41.3
	17.3	52.3	22.2	42.0
	11.2	58.5	50.8	30.5
	7.3	48.0	7.6	34.4
	8.2	-12.0	8.8	0.3
	1.9	13.0	19.7	82.6
	11.1	48.3	8.7	49.4
	18.8	-0.8	16.9	16.6
	13.2	48.4	8.3	-4.3
	15.2	18.0	54.5	59.6
	10.4	9.2	-4.0	50.8
	11.8	11.4	19.1	30.3

資料:国土交通省「建築着工統計」



グラフ1: 床面積



グラフ2: 前年同月比