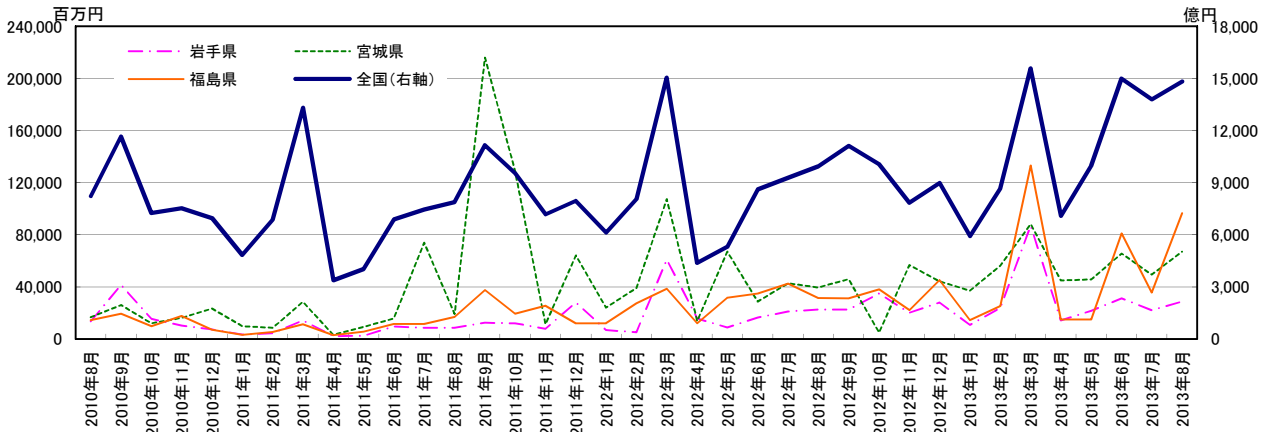


東北3県 公共機関からの受注工事

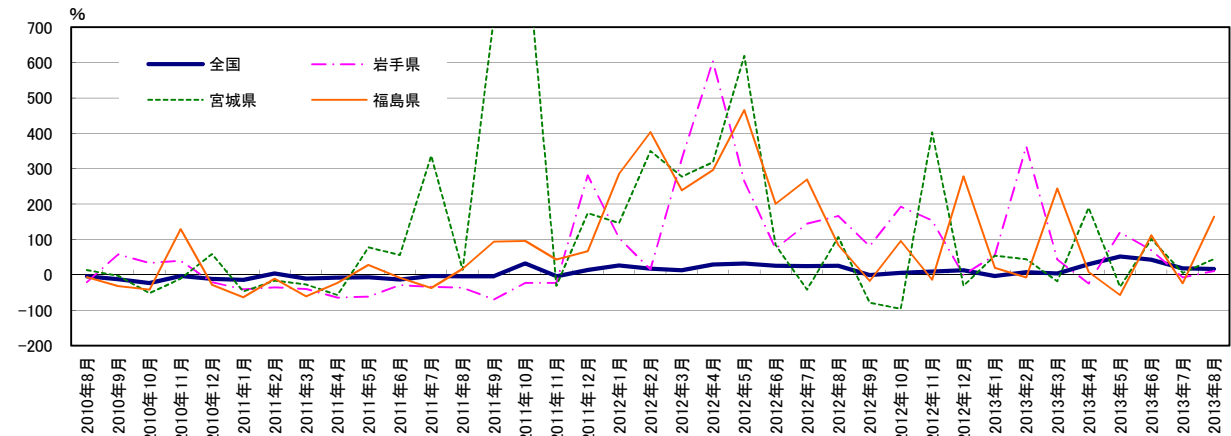
	単位:億円			単位:百万円	
	全国(右軸)	岩手県	宮城県	福島県	
2010年8月	8,218	13,433	16,720	14,489	
2010年9月	11,646	41,612	26,021	19,330	
2010年10月	7,251	15,428	12,034	9,884	
2010年11月	7,523	10,332	16,277	17,699	
2010年12月	6,962	7,333	23,341	7,164	
2011年1月	4,827	3,415	9,769	3,141	
2011年2月	6,864	4,473	8,669	5,427	
2011年3月	13,305	14,214	28,411	11,401	
2011年4月	3,385	2,245	3,313	3,070	
2011年5月	4,030	2,446	9,323	5,584	
2011年6月	6,873	9,476	15,642	11,565	
2011年7月	7,450	8,589	73,822	11,514	
2011年8月	7,875	8,516	19,122	17,012	
2011年9月	11,145	12,414	215,952	37,567	
2011年10月	9,537	11,922	128,730	19,390	
2011年11月	7,174	7,960	11,297	25,428	
2011年12月	7,941	27,977	64,027	11,972	
2012年1月	6,123	6,971	24,102	12,107	
2012年2月	8,066	5,151	39,031	27,306	
2012年3月	15,045	60,834	107,269	38,607	
2012年4月	4,367	15,819	13,852	12,152	
2012年5月	5,317	8,937	67,056	31,578	
2012年6月	8,608	16,503	28,778	34,787	
2012年7月	9,273	21,019	42,782	42,599	
2012年8月	9,929	22,653	39,503	31,367	
2012年9月	11,119	22,502	46,011	31,200	
2012年10月	10,066	34,865	4,967	38,003	
2012年11月	7,839	20,185	56,745	22,008	
2012年12月	8,974	27,953	44,199	45,305	
2013年1月	5,920	10,859	37,189	14,526	
2013年2月	8,655	23,886	56,181	25,344	
2013年3月	15,569	86,991	88,101	133,038	
2013年4月	7,083	14,238	44,956	14,908	
2013年5月	9,952	21,705	45,733	15,095	
2013年6月	14,984	31,226	65,560	80,992	
2013年7月	13,780	22,019	49,469	35,498	
2013年8月	14,827	28,831	67,120	96,542	

前年同月比%				
全国	岩手県	宮城県	福島県	
-3.8	-20.8	13.2	-6.9	
-12.1	57.4	-3.2	-31.7	
-23.1	33.7	-51.5	-42.0	
-3.7	39.5	-11.2	129.6	
-11.7	-20.7	58.9	-28.4	
-14.1	-41.0	-47.3	-63.5	
4.1	-35.0	-16.2	-11.0	
-10.9	-39.7	-27.3	-61.1	
-8.1	-64.4	-57.4	-23.2	
-7.4	-61.7	78.1	27.6	
-13.2	-29.1	55.6	-8.1	
-3.0	-33.2	336.4	-37.4	
-4.2	-36.6	14.4	17.4	
-4.3	-70.2	729.9	94.3	
31.5	-22.7	969.7	96.2	
-4.6	-23.0	-30.6	43.7	
14.1	281.5	174.3	67.1	
26.8	104.1	146.7	285.4	
17.5	15.2	350.2	403.2	
13.1	328.0	277.6	238.6	
29.0	604.6	318.1	295.8	
31.9	265.4	619.3	465.5	
25.2	74.2	84.0	200.8	
24.5	144.7	-42.0	270.0	
26.1	166.0	106.6	84.4	
-0.2	81.3	-78.7	-16.9	
5.5	192.4	-96.1	96.0	
9.3	153.6	402.3	-13.5	
13.0	-0.1	-31.0	278.4	
-3.3	55.8	54.3	20.0	
7.3	363.7	43.9	-7.2	
3.5	43.0	-17.9	244.6	
29.8	-24.8	189.7	7.7	
51.9	119.9	-34.0	-57.5	
43.1	69.3	101.4	112.2	
18.0	-7.8	5.6	-23.3	
17.0	10.7	44.8	164.1	

資料:国土交通省「建設工事受注動態統計調査(全国:総受注額、岩手・宮城・福島:1件500万円以上の工事)」
 (注)2013年4月値より推計方法が変更されているのでご留意されたい。2013年4月からの前年同月比は新推計方法で再集計された前年同月値から算出している。



グラフ1:受注額



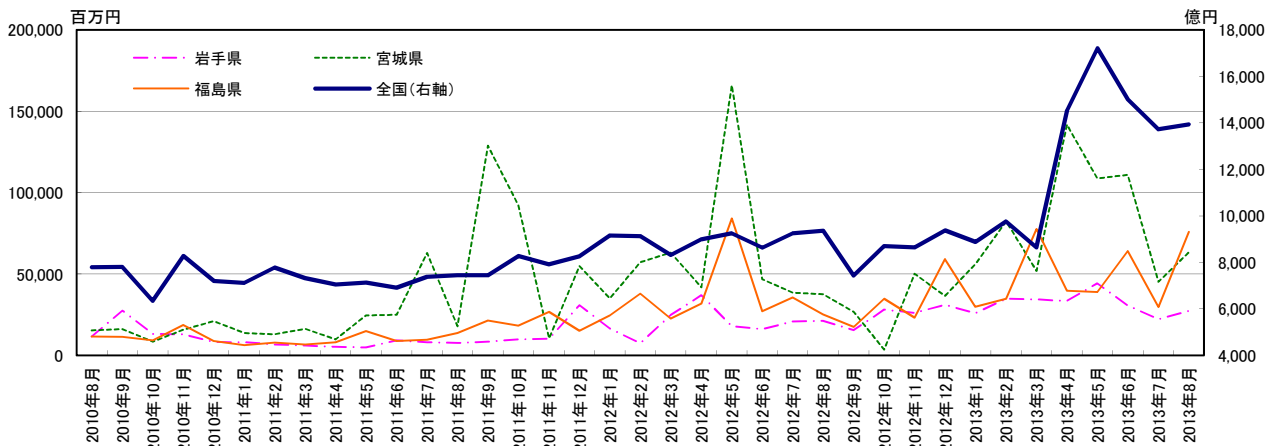
グラフ2:前年同月比

東北3県 公共機関からの受注工事(季節調整値)

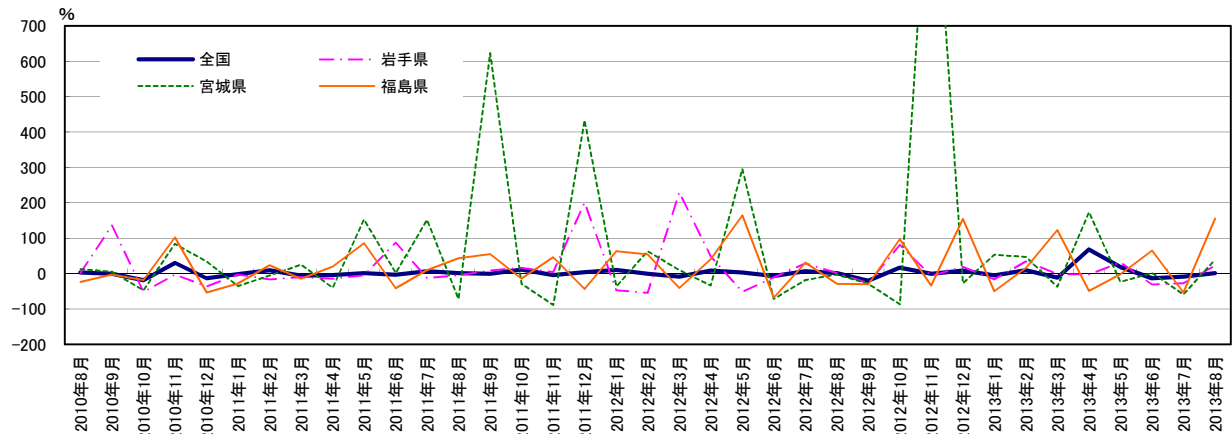
	単位:億円		単位:百万円	
	全国(右軸)	岩手県	宮城県	福島県
2010年8月	7,798	11,600	15,235	11,585
2010年9月	7,800	27,459	16,122	11,280
2010年10月	6,344	13,225	8,484	9,228
2010年11月	8,267	12,877	15,622	18,637
2010年12月	7,204	8,194	20,997	8,740
2011年1月	7,109	7,989	13,629	6,332
2011年2月	7,783	6,678	12,940	7,827
2011年3月	7,321	6,024	16,248	6,688
2011年4月	7,051	5,170	9,734	8,048
2011年5月	7,124	4,920	24,586	14,990
2011年6月	6,903	9,240	24,992	8,715
2011年7月	7,377	8,041	62,881	9,595
2011年8月	7,451	7,691	17,810	13,741
2011年9月	7,440	8,420	128,827	21,340
2011年10月	8,273	9,810	92,127	18,215
2011年11月	7,920	10,235	10,302	26,631
2011年12月	8,262	30,842	54,914	15,055
2012年1月	9,149	16,428	35,056	24,606
2012年2月	9,128	7,526	57,161	38,009
2012年3月	8,310	24,821	63,038	22,604
2012年4月	8,993	36,983	41,941	31,775
2012年5月	9,253	17,897	166,019	84,120
2012年6月	8,631	16,011	46,870	27,077
2012年7月	9,246	20,713	38,585	35,497
2012年8月	9,362	21,140	37,433	25,143
2012年9月	7,433	15,485	26,718	17,548
2012年10月	8,701	28,033	3,574	34,757
2012年11月	8,642	26,151	50,057	23,162
2012年12月	9,377	31,121	36,631	59,098
2013年1月	8,878	25,955	56,100	29,865
2013年2月	9,765	34,829	82,310	34,862
2013年3月	8,638	34,378	51,796	77,683
2013年4月	14,544	33,467	141,746	39,644
2013年5月	17,209	44,181	108,823	38,838
2013年6月	15,010	30,553	110,877	64,060
2013年7月	13,730	22,205	45,279	29,689
2013年8月	13,927	27,208	63,222	75,979

	前月比%			
	全国	岩手県	宮城県	福島県
	3.4	1.3	12.4	-23.8
	0.0	136.7	5.8	-2.6
	-18.7	-51.8	-47.4	-18.2
	30.3	-2.6	84.1	102.0
	-12.9	-36.4	34.4	-53.1
	-1.3	-2.5	-35.1	-27.5
	9.5	-16.4	-5.1	23.6
	-5.9	-9.8	25.6	-14.5
	-3.7	-14.2	-40.1	20.3
	1.0	-4.8	152.6	86.3
	-3.1	87.8	1.6	-41.9
	6.9	-13.0	151.6	10.1
	1.0	-4.4	-71.7	43.2
	-0.1	9.5	623.3	55.3
	11.2	16.5	-28.5	-14.6
	-4.3	4.3	-88.8	46.2
	4.3	201.3	433.0	-43.5
	10.7	-46.7	-36.2	63.4
	-0.2	-54.2	63.1	54.5
	-9.0	229.8	10.3	-40.5
	8.2	49.0	-33.5	40.6
	2.9	-51.6	295.8	164.7
	-6.7	-10.5	-71.8	-67.8
	7.1	29.4	-17.7	31.1
	1.3	2.1	-3.0	-29.2
	-20.6	-26.8	-28.6	-30.2
	17.1	81.0	-86.6	98.1
	-0.7	-6.7	1300.7	-33.4
	8.5	19.0	-26.8	155.1
	-5.3	-16.6	53.1	-49.5
	10.0	34.2	46.7	16.7
	-11.5	-1.3	-37.1	122.8
	68.4	-2.6	173.7	-49.0
	18.3	32.0	-23.2	-2.0
	-12.8	-30.8	1.9	64.9
	-8.5	-27.3	-59.2	-53.7
	1.4	22.5	39.6	155.9

資料:国土交通省「建設工事受注動態統計調査(全国:総受注額、岩手・宮城・福島:1件500万円以上の工事)」のデータを元に作成
 (注)2013年4月値より推計方法が変更されているので留意されたい(2013年4月の前月比は参考値)。



グラフ1:受注額



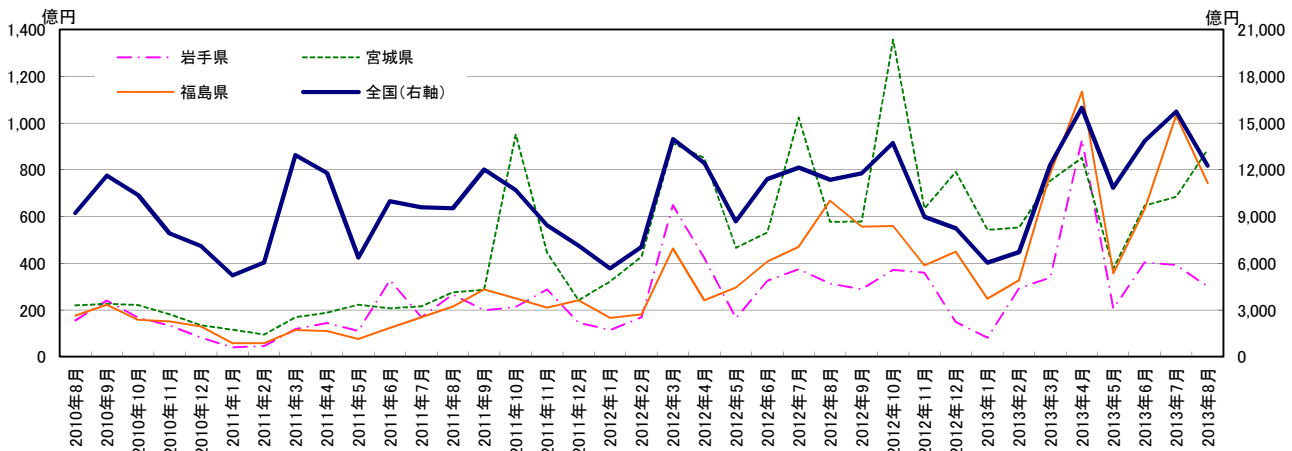
グラフ2:前月比

東北3県 公共工事請負金額

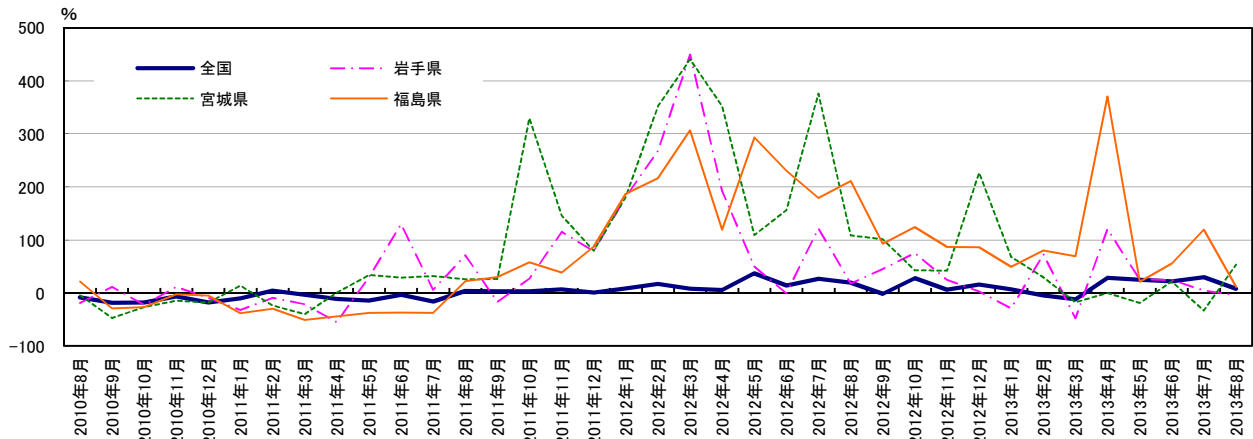
	単位: 億円				
	全国(右軸)	岩手県	宮城県	福島県	
2010年8月		9,216	155	219	175
2010年9月		11,620	240	227	222
2010年10月		10,367	167	221	158
2010年11月		7,912	134	181	151
2010年12月		7,090	81	135	129
2011年1月		5,218	41	115	58
2011年2月		6,034	46	94	57
2011年3月		12,942	118	169	114
2011年4月		11,797	144	188	110
2011年5月		6,355	110	223	75
2011年6月		9,984	328	208	123
2011年7月		9,597	169	215	168
2011年8月		9,536	266	276	214
2011年9月		12,009	199	287	288
2011年10月		10,702	212	952	249
2011年11月		8,447	288	446	209
2011年12月		7,134	145	242	242
2012年1月		5,661	114	323	166
2012年2月		7,049	169	428	182
2012年3月		13,978	649	913	464
2012年4月		12,431	422	851	241
2012年5月		8,686	165	466	296
2012年6月		11,390	324	532	407
2012年7月		12,149	375	1,024	470
2012年8月		11,368	313	577	668
2012年9月		11,775	289	578	557
2012年10月		13,721	372	1,356	559
2012年11月		8,972	360	635	391
2012年12月		8,243	149	790	450
2013年1月		6,039	81	543	248
2013年2月		6,708	292	553	327
2013年3月		12,338	338	753	785
2013年4月		15,991	929	851	1,134
2013年5月		10,842	207	377	357
2013年6月		13,868	403	646	632
2013年7月		15,725	392	684	1,031
2013年8月		12,267	300	886	743

	前年同月比%			
	全国	岩手県	宮城県	福島県
	-8.4	-18.7	-4.3	21.8
	-18.8	11.3	-47.4	-29.3
	-18.1	-22.6	-27.0	-26.8
	-6.3	11.1	-14.9	-2.7
	-18.1	-9.1	-18.2	-4.9
	-9.9	-32.4	13.7	-37.9
	4.2	-9.4	-23.9	-29.5
	-3.5	-21.5	-39.9	-50.7
	-11.2	-55.4	0.6	-44.3
	-14.1	30.1	33.8	-37.9
	-3.4	129.7	29.0	-36.9
	-15.9	6.0	31.5	-37.4
	3.5	71.0	26.0	22.3
	3.3	-17.1	26.7	29.9
	3.2	27.0	329.7	57.8
	6.8	115.4	145.9	38.3
	0.6	78.7	79.3	87.5
	8.5	180.9	181.3	187.2
	16.8	268.7	352.7	216.8
	8.0	449.5	440.8	306.7
	5.4	192.3	352.4	119.1
	36.7	50.1	109.1	293.3
	14.1	-1.0	156.0	230.7
	26.6	121.6	375.9	179.1
	19.2	17.8	108.8	211.3
	-1.9	45.2	101.5	93.1
	28.2	75.3	42.5	124.4
	6.2	24.8	42.4	86.6
	15.6	2.6	226.6	86.4
	6.7	-29.0	68.2	49.3
	-4.8	72.8	29.3	79.9
	-11.7	-47.8	-17.6	69.3
	28.6	120.4	-0.1	370.3
	24.8	25.3	-19.2	20.8
	21.7	24.4	21.5	55.3
	29.4	4.6	-33.2	119.4
	7.9	-4.1	53.7	11.3

資料: 東日本建設業保証㈱



グラフ1: 請負金額



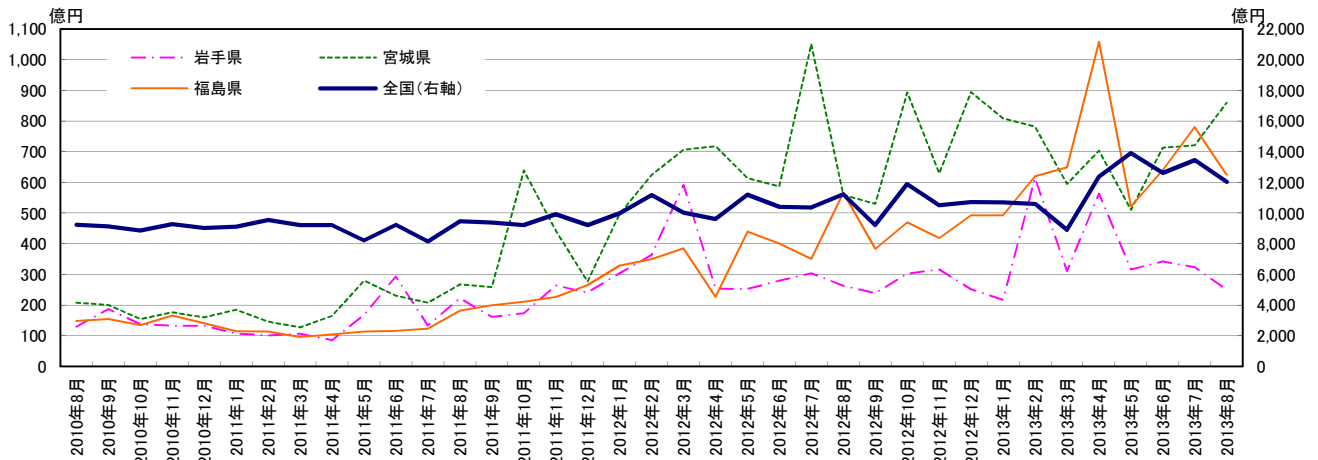
グラフ2: 前年同月比

東北3県 公共工事請負金額（季節調整値）

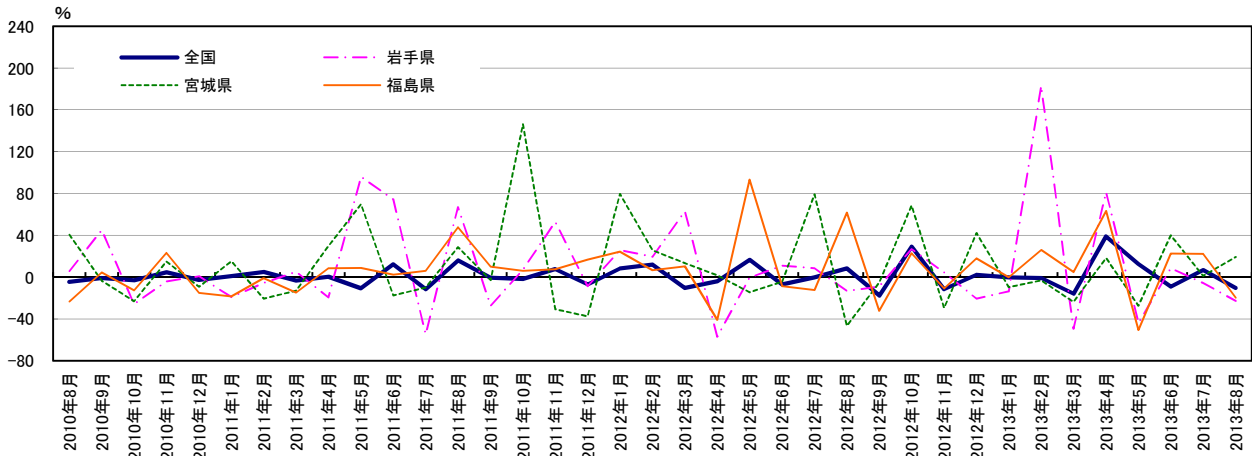
	単位:億円			
	全国(右軸)	岩手県	宮城県	福島県
2010年8月	9,235	129	208	148
2010年9月	9,138	186	200	154
2010年10月	8,867	138	154	135
2010年11月	9,270	132	177	166
2010年12月	9,025	133	160	141
2011年1月	9,102	107	184	115
2011年2月	9,541	101	146	113
2011年3月	9,203	106	127	96
2011年4月	9,217	86	165	104
2011年5月	8,216	168	280	114
2011年6月	9,224	293	231	116
2011年7月	8,153	133	208	123
2011年8月	9,462	222	267	181
2011年9月	9,388	161	259	199
2011年10月	9,214	173	638	211
2011年11月	9,917	264	442	227
2011年12月	9,221	241	277	264
2012年1月	9,988	304	497	329
2012年2月	11,181	363	624	350
2012年3月	10,020	592	706	385
2012年4月	9,607	254	718	227
2012年5月	11,184	252	614	439
2012年6月	10,406	279	586	400
2012年7月	10,363	303	1,051	350
2012年8月	11,215	263	560	566
2012年9月	9,207	239	530	382
2012年10月	11,881	303	893	469
2012年11月	10,512	316	629	419
2012年12月	10,723	251	894	493
2013年1月	10,695	217	808	492
2013年2月	10,582	615	782	620
2013年3月	8,893	311	595	649
2013年4月	12,358	564	703	1,058
2013年5月	13,902	316	510	521
2013年6月	12,608	342	713	639
2013年7月	13,444	323	721	780
2013年8月	12,026	249	860	625

	前月比%			
	全国	岩手県	宮城県	福島県
	-4.7	5.5	40.6	-23.3
	-1.0	44.7	-3.5	4.3
	-3.0	-26.0	-23.2	-12.6
	4.6	-4.2	14.9	23.2
	-2.6	0.6	-9.5	-15.3
	0.9	-19.3	15.2	-18.5
	4.8	-5.7	-20.7	-1.1
	-3.5	5.0	-13.0	-15.0
	0.1	-19.3	29.7	8.3
	-10.9	96.0	69.7	8.8
	12.3	74.2	-17.7	2.3
	-11.6	-54.5	-9.9	5.8
	16.0	67.0	28.5	47.5
	-0.8	-27.4	-3.0	9.8
	-1.9	7.3	146.2	5.9
	7.6	52.9	-30.7	7.5
	-7.0	-8.8	-37.4	16.7
	8.3	26.0	79.4	24.3
	11.9	19.5	25.5	6.4
	-10.4	63.0	13.2	10.1
	-4.1	-57.1	1.7	-41.0
	16.4	-0.5	-14.5	93.1
	-7.0	10.7	-4.5	-8.8
	-0.4	8.5	79.2	-12.6
	8.2	-13.4	-46.8	61.6
	-17.9	-9.1	-5.3	-32.4
	29.0	26.8	68.5	22.8
	-11.5	4.5	-29.5	-10.8
	2.0	-20.6	42.1	17.8
	-0.3	-13.5	-9.6	-0.1
	-1.1	183.0	-3.3	25.9
	-16.0	-49.4	-23.9	4.7
	39.0	81.2	18.1	63.1
	12.5	-44.0	-27.5	-50.7
	-9.3	8.5	39.8	22.6
	6.6	-5.6	1.2	22.1
	-10.5	-22.8	19.2	-19.9

資料：東日本建設業保証㈱のデータを元に作成



グラフ1: 請負金額



グラフ2: 前月比