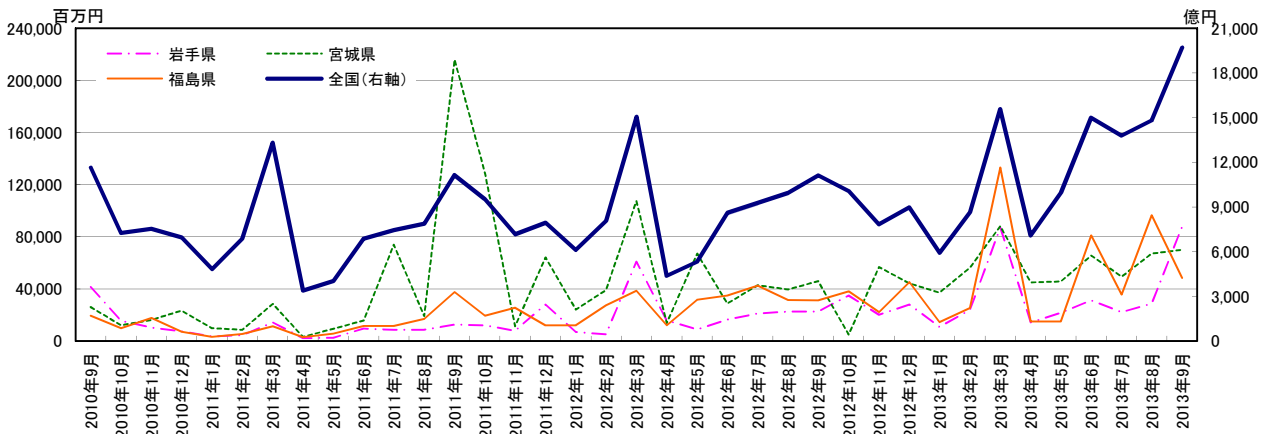


東北3県 公共機関からの受注工事

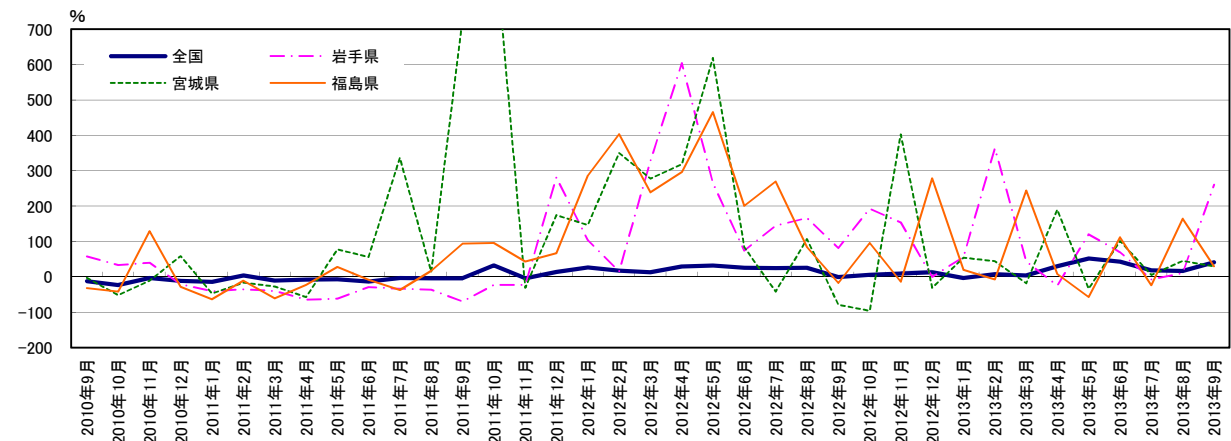
| | 単位:億円 | | | 単位:百万円 |
|----------|--------|--------|---------|---------|
| | 全国(右軸) | 岩手県 | 宮城県 | 福島県 |
| 2010年9月 | 11,646 | 41,612 | 26,021 | 19,330 |
| 2010年10月 | 7,251 | 15,428 | 12,034 | 9,884 |
| 2010年11月 | 7,523 | 10,332 | 16,277 | 17,699 |
| 2010年12月 | 6,962 | 7,333 | 23,341 | 7,164 |
| 2011年1月 | 4,827 | 3,415 | 9,769 | 3,141 |
| 2011年2月 | 6,864 | 4,473 | 8,669 | 5,427 |
| 2011年3月 | 13,305 | 14,214 | 28,411 | 11,401 |
| 2011年4月 | 3,385 | 2,245 | 3,313 | 3,070 |
| 2011年5月 | 4,030 | 2,446 | 9,323 | 5,584 |
| 2011年6月 | 6,873 | 9,476 | 15,642 | 11,565 |
| 2011年7月 | 7,450 | 8,589 | 73,822 | 11,514 |
| 2011年8月 | 7,875 | 8,516 | 19,122 | 17,012 |
| 2011年9月 | 11,145 | 12,414 | 215,952 | 37,567 |
| 2011年10月 | 9,537 | 11,922 | 128,730 | 19,390 |
| 2011年11月 | 7,174 | 7,960 | 11,297 | 25,428 |
| 2011年12月 | 7,941 | 27,977 | 64,027 | 11,972 |
| 2012年1月 | 6,123 | 6,971 | 24,102 | 12,107 |
| 2012年2月 | 8,066 | 5,151 | 39,031 | 27,306 |
| 2012年3月 | 15,045 | 60,834 | 107,269 | 38,607 |
| 2012年4月 | 4,367 | 15,819 | 13,852 | 12,152 |
| 2012年5月 | 5,317 | 8,937 | 67,056 | 31,578 |
| 2012年6月 | 8,608 | 16,503 | 28,778 | 34,787 |
| 2012年7月 | 9,273 | 21,019 | 42,782 | 42,599 |
| 2012年8月 | 9,929 | 22,653 | 39,503 | 31,367 |
| 2012年9月 | 11,119 | 22,502 | 46,011 | 31,200 |
| 2012年10月 | 10,066 | 34,865 | 4,967 | 38,003 |
| 2012年11月 | 7,839 | 20,185 | 56,745 | 22,008 |
| 2012年12月 | 8,974 | 27,953 | 44,199 | 45,305 |
| 2013年1月 | 5,920 | 10,859 | 37,189 | 14,526 |
| 2013年2月 | 8,655 | 23,886 | 56,181 | 25,344 |
| 2013年3月 | 15,569 | 86,991 | 88,101 | 133,038 |
| 2013年4月 | 7,083 | 14,238 | 44,956 | 14,908 |
| 2013年5月 | 9,952 | 21,705 | 45,733 | 15,095 |
| 2013年6月 | 14,984 | 31,226 | 65,560 | 80,992 |
| 2013年7月 | 13,780 | 22,019 | 49,469 | 35,498 |
| 2013年8月 | 14,827 | 28,831 | 67,120 | 96,542 |
| 2013年9月 | 19,692 | 87,730 | 69,933 | 48,308 |

| 前年同月比% | | | | |
|--------|-------|-----|-------|-------|
| 全国 | 岩手県 | 宮城県 | 福島県 | |
| -12.1 | 57.4 | | -3.2 | -31.7 |
| -23.1 | 33.7 | | -51.5 | -42.0 |
| -3.7 | 39.5 | | -11.2 | 129.6 |
| -11.7 | -20.7 | | 58.9 | -28.4 |
| -14.1 | -41.0 | | -47.3 | -63.5 |
| 4.1 | -35.0 | | -16.2 | -11.0 |
| -10.9 | -39.7 | | -27.3 | -61.1 |
| -8.1 | -64.4 | | -57.4 | -23.2 |
| -7.4 | -61.7 | | 78.1 | 27.6 |
| -13.2 | -29.1 | | 55.6 | -8.1 |
| -3.0 | -33.2 | | 336.4 | -37.4 |
| -4.2 | -36.6 | | 14.4 | 17.4 |
| -4.3 | -70.2 | | 729.9 | 94.3 |
| 31.5 | -22.7 | | 969.7 | 96.2 |
| -4.6 | -23.0 | | -30.6 | 43.7 |
| 14.1 | 281.5 | | 174.3 | 67.1 |
| 26.8 | 104.1 | | 146.7 | 285.4 |
| 17.5 | 15.2 | | 350.2 | 403.2 |
| 13.1 | 328.0 | | 277.6 | 238.6 |
| 29.0 | 604.6 | | 318.1 | 295.8 |
| 31.9 | 265.4 | | 619.3 | 465.5 |
| 25.2 | 74.2 | | 84.0 | 200.8 |
| 24.5 | 144.7 | | -42.0 | 270.0 |
| 26.1 | 166.0 | | 106.6 | 84.4 |
| -0.2 | 81.3 | | -78.7 | -16.9 |
| 5.5 | 192.4 | | -96.1 | 96.0 |
| 9.3 | 153.6 | | 402.3 | -13.5 |
| 13.0 | -0.1 | | -31.0 | 278.4 |
| -3.3 | 55.8 | | 54.3 | 20.0 |
| 7.3 | 363.7 | | 43.9 | -7.2 |
| 3.5 | 43.0 | | -17.9 | 244.6 |
| 29.8 | -24.8 | | 189.7 | 7.7 |
| 51.9 | 119.9 | | -34.0 | -57.5 |
| 43.1 | 69.3 | | 101.4 | 112.2 |
| 18.0 | -7.8 | | 5.6 | -23.3 |
| 17.0 | 10.7 | | 44.8 | 164.1 |
| 41.4 | 260.7 | | 29.9 | 30.1 |

資料:国土交通省「建設工事受注動態統計調査(全国:総受注額、岩手・宮城・福島:1件500万円以上の工事)」
 (注)2013年4月値より推計方法が変更されているのでご留意されたい。2013年4月からの前年同月比は新推計方法で再集計された前年同月値から算出している。



グラフ1:受注額



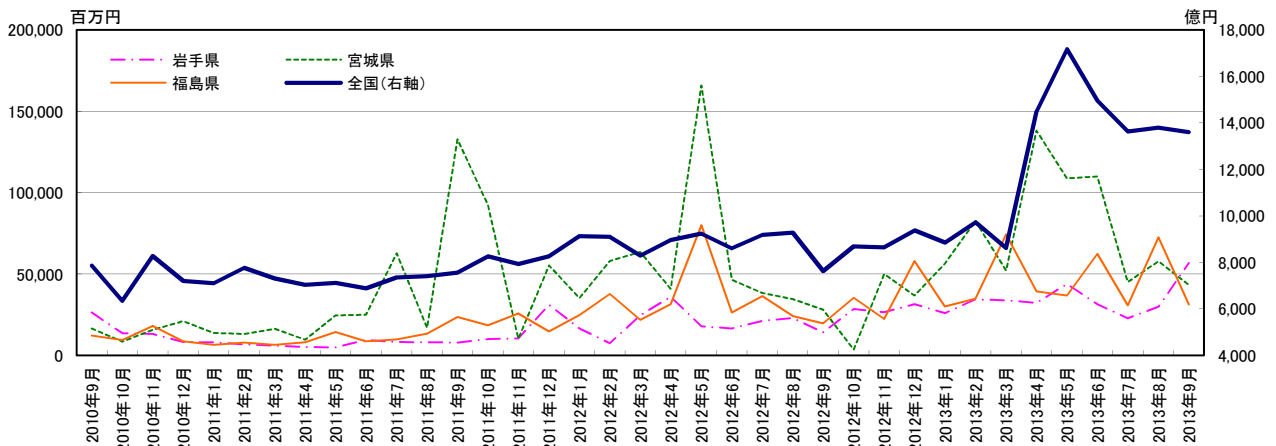
グラフ2:前年同月比

東北3県 公共機関からの受注工事(季節調整値)

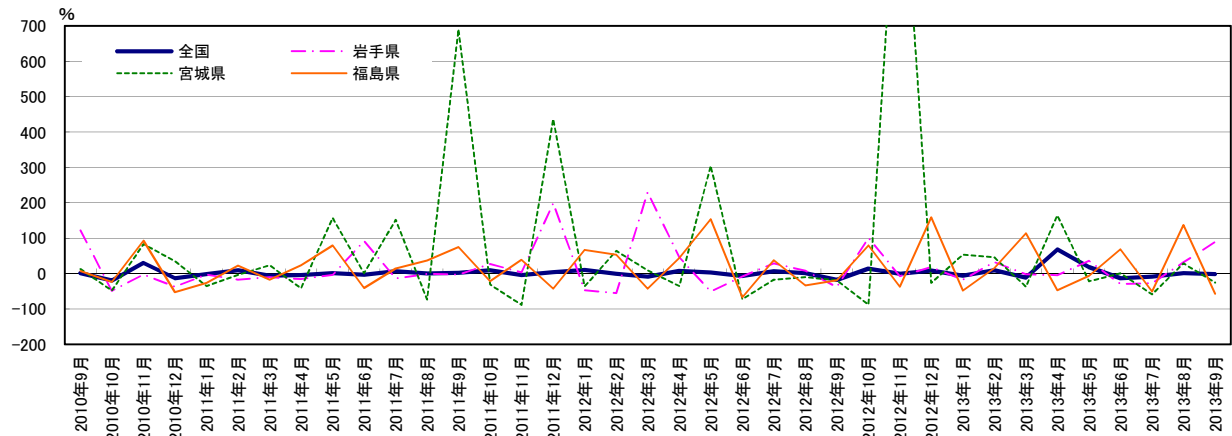
| | 単位:億円 | | 単位:百万円 | |
|----------|--------|--------|---------|--------|
| | 全国(右軸) | 岩手県 | 宮城県 | 福島県 |
| 2010年9月 | 7,866 | 26,332 | 16,415 | 12,206 |
| 2010年10月 | 6,340 | 13,468 | 8,507 | 9,346 |
| 2010年11月 | 8,280 | 13,055 | 15,600 | 18,061 |
| 2010年12月 | 7,204 | 8,252 | 21,067 | 8,618 |
| 2011年1月 | 7,099 | 8,000 | 13,663 | 6,354 |
| 2011年2月 | 7,766 | 6,622 | 13,228 | 7,795 |
| 2011年3月 | 7,311 | 5,987 | 16,329 | 6,474 |
| 2011年4月 | 7,030 | 5,064 | 9,530 | 7,981 |
| 2011年5月 | 7,112 | 4,897 | 24,574 | 14,340 |
| 2011年6月 | 6,886 | 9,427 | 24,857 | 8,525 |
| 2011年7月 | 7,345 | 8,163 | 62,679 | 9,773 |
| 2011年8月 | 7,411 | 8,097 | 16,798 | 13,371 |
| 2011年9月 | 7,563 | 7,855 | 132,790 | 23,465 |
| 2011年10月 | 8,261 | 10,020 | 92,460 | 18,480 |
| 2011年11月 | 7,929 | 10,406 | 10,284 | 25,703 |
| 2011年12月 | 8,260 | 31,121 | 55,213 | 14,792 |
| 2012年1月 | 9,126 | 16,458 | 35,209 | 24,702 |
| 2012年2月 | 9,096 | 7,451 | 57,905 | 37,824 |
| 2012年3月 | 8,292 | 24,547 | 63,417 | 21,754 |
| 2012年4月 | 8,955 | 35,902 | 40,957 | 31,485 |
| 2012年5月 | 9,232 | 17,825 | 165,800 | 80,047 |
| 2012年6月 | 8,600 | 16,426 | 46,441 | 26,382 |
| 2012年7月 | 9,186 | 21,194 | 38,301 | 36,323 |
| 2012年8月 | 9,282 | 23,000 | 34,555 | 24,228 |
| 2012年9月 | 7,621 | 14,217 | 28,164 | 19,622 |
| 2012年10月 | 8,683 | 28,569 | 3,584 | 35,281 |
| 2012年11月 | 8,648 | 26,563 | 49,903 | 22,296 |
| 2012年12月 | 9,369 | 31,373 | 36,827 | 57,902 |
| 2013年1月 | 8,847 | 25,984 | 56,394 | 30,030 |
| 2013年2月 | 9,719 | 34,442 | 82,521 | 34,692 |
| 2013年3月 | 8,613 | 33,891 | 52,114 | 74,352 |
| 2013年4月 | 14,476 | 32,274 | 138,095 | 39,326 |
| 2013年5月 | 17,167 | 43,865 | 108,757 | 36,835 |
| 2013年6月 | 14,951 | 31,370 | 109,869 | 62,272 |
| 2013年7月 | 13,631 | 22,739 | 44,967 | 30,589 |
| 2013年8月 | 13,794 | 29,877 | 57,850 | 72,567 |
| 2013年9月 | 13,608 | 56,784 | 43,141 | 31,221 |

| | 前月比% | | | |
|--|-------|-------|--------|-------|
| | 全国 | 岩手県 | 宮城県 | 福島県 |
| | 1.1 | 121.9 | 12.5 | 7.5 |
| | -19.4 | -48.9 | -48.2 | -23.4 |
| | 30.6 | -3.1 | 83.4 | 93.3 |
| | -13.0 | -36.8 | 35.0 | -52.3 |
| | -1.5 | -3.1 | -35.1 | -26.3 |
| | 9.4 | -17.2 | -3.2 | 22.7 |
| | -5.8 | -9.6 | 23.4 | -16.9 |
| | -3.9 | -15.4 | -41.6 | 23.3 |
| | 1.2 | -3.3 | 157.9 | 79.7 |
| | -3.2 | 92.5 | 1.2 | -40.6 |
| | 6.7 | -13.4 | 152.2 | 14.6 |
| | 0.9 | -0.8 | -73.2 | 36.8 |
| | 2.1 | -3.0 | 690.5 | 75.5 |
| | 9.2 | 27.6 | -92.4 | -21.2 |
| | -4.0 | 3.9 | -88.9 | 39.1 |
| | 4.2 | 199.1 | 436.9 | -42.5 |
| | 10.5 | -47.1 | -36.2 | 67.0 |
| | -0.3 | -54.7 | 64.5 | 53.1 |
| | -8.8 | 229.4 | 9.5 | -42.5 |
| | 8.0 | 46.3 | -35.4 | 44.7 |
| | 3.1 | -50.3 | 304.8 | 154.2 |
| | -6.9 | -7.9 | -72.0 | -67.0 |
| | 6.8 | 29.0 | -17.5 | 37.7 |
| | 1.1 | 8.5 | -9.8 | -33.3 |
| | -17.9 | -38.2 | -18.5 | -19.0 |
| | 13.9 | 100.9 | -87.3 | 79.8 |
| | -0.4 | -7.0 | 1292.2 | -36.8 |
| | 8.3 | 18.1 | -26.2 | 159.7 |
| | -5.6 | -17.2 | 53.1 | -48.1 |
| | 9.9 | 32.6 | 46.3 | 15.5 |
| | -11.4 | -1.6 | -36.8 | 114.3 |
| | 68.1 | -4.8 | 165.0 | -47.1 |
| | 18.6 | 35.9 | -21.2 | -6.3 |
| | -12.9 | -28.5 | 1.0 | 69.1 |
| | -8.8 | -27.5 | -59.1 | -50.9 |
| | 1.2 | 31.4 | 28.6 | 137.2 |
| | -1.3 | 90.1 | -25.4 | -57.0 |

資料:国土交通省「建設工事受注動態統計調査(全国:総受注額、岩手・宮城・福島:1件500万円以上の工事)」のデータを元に作成
 (注)2013年4月値より推計方法が変更されているので留意されたい(2013年4月の前月比は参考値)。



グラフ1:受注額



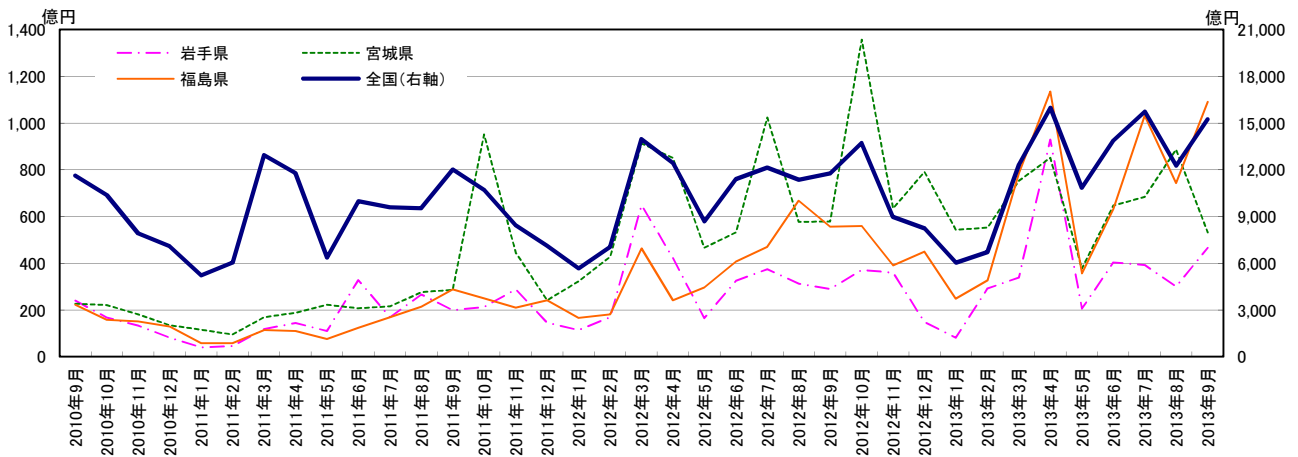
グラフ2:前月比

東北3県 公共工事請負金額

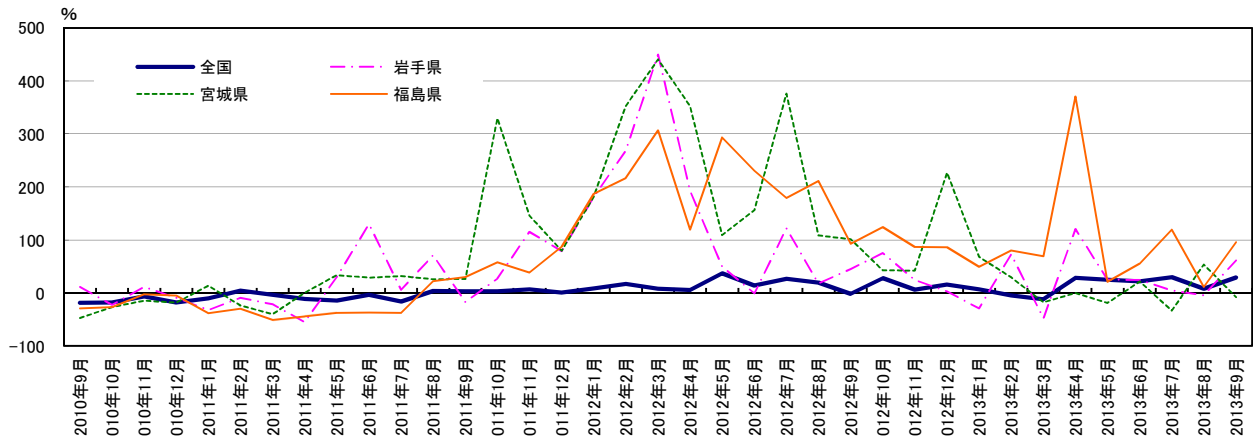
| | 単位:億円 | | | |
|----------|--------|-----|-------|-------|
| | 全国(右軸) | 岩手県 | 宮城県 | 福島県 |
| 2010年9月 | 11,620 | 240 | 227 | 222 |
| 2010年10月 | 10,367 | 167 | 221 | 158 |
| 2010年11月 | 7,912 | 134 | 181 | 151 |
| 2010年12月 | 7,090 | 81 | 135 | 129 |
| 2011年1月 | 5,218 | 41 | 115 | 58 |
| 2011年2月 | 6,034 | 46 | 94 | 57 |
| 2011年3月 | 12,942 | 118 | 169 | 114 |
| 2011年4月 | 11,797 | 144 | 188 | 110 |
| 2011年5月 | 6,355 | 110 | 223 | 75 |
| 2011年6月 | 9,984 | 328 | 208 | 123 |
| 2011年7月 | 9,597 | 169 | 215 | 168 |
| 2011年8月 | 9,536 | 266 | 276 | 214 |
| 2011年9月 | 12,009 | 199 | 287 | 288 |
| 2011年10月 | 10,702 | 212 | 952 | 249 |
| 2011年11月 | 8,447 | 288 | 446 | 209 |
| 2011年12月 | 7,134 | 145 | 242 | 242 |
| 2012年1月 | 5,661 | 114 | 323 | 166 |
| 2012年2月 | 7,049 | 169 | 428 | 182 |
| 2012年3月 | 13,978 | 649 | 913 | 464 |
| 2012年4月 | 12,431 | 422 | 851 | 241 |
| 2012年5月 | 8,686 | 165 | 466 | 296 |
| 2012年6月 | 11,390 | 324 | 532 | 407 |
| 2012年7月 | 12,149 | 375 | 1,024 | 470 |
| 2012年8月 | 11,368 | 313 | 577 | 668 |
| 2012年9月 | 11,775 | 289 | 578 | 557 |
| 2012年10月 | 13,721 | 372 | 1,356 | 559 |
| 2012年11月 | 8,972 | 360 | 635 | 391 |
| 2012年12月 | 8,243 | 149 | 790 | 450 |
| 2013年1月 | 6,039 | 81 | 543 | 248 |
| 2013年2月 | 6,708 | 292 | 553 | 327 |
| 2013年3月 | 12,338 | 338 | 753 | 785 |
| 2013年4月 | 15,991 | 929 | 851 | 1,134 |
| 2013年5月 | 10,842 | 207 | 377 | 357 |
| 2013年6月 | 13,868 | 403 | 646 | 632 |
| 2013年7月 | 15,725 | 392 | 684 | 1,031 |
| 2013年8月 | 12,267 | 300 | 886 | 743 |
| 2013年9月 | 15,235 | 466 | 532 | 1,091 |

| | 前年同月比% | | | |
|--|--------|-------|-------|-------|
| | 全国 | 岩手県 | 宮城県 | 福島県 |
| | -18.8 | 11.3 | -47.4 | -29.3 |
| | -18.1 | -22.6 | -27.0 | -26.8 |
| | -6.3 | 11.1 | -14.9 | -2.7 |
| | -18.1 | -9.1 | -18.2 | -4.9 |
| | -9.9 | -32.4 | 13.7 | -37.9 |
| | 4.2 | -9.4 | -23.9 | -29.5 |
| | -3.5 | -21.5 | -39.9 | -50.7 |
| | -11.2 | -55.4 | 0.6 | -44.3 |
| | -14.1 | 30.1 | 33.8 | -37.9 |
| | -3.4 | 129.7 | 29.0 | -36.9 |
| | -15.9 | 6.0 | 31.5 | -37.4 |
| | 3.5 | 71.0 | 26.0 | 22.3 |
| | 3.3 | -17.1 | 26.7 | 29.9 |
| | 3.2 | 27.0 | 329.7 | 57.8 |
| | 6.8 | 115.4 | 145.9 | 38.3 |
| | 0.6 | 78.7 | 79.3 | 87.5 |
| | 8.5 | 180.9 | 181.3 | 187.2 |
| | 16.8 | 268.7 | 352.7 | 216.8 |
| | 8.0 | 449.5 | 440.8 | 306.7 |
| | 5.4 | 192.3 | 352.4 | 119.1 |
| | 36.7 | 50.1 | 109.1 | 293.3 |
| | 14.1 | -1.0 | 156.0 | 230.7 |
| | 26.6 | 121.6 | 375.9 | 179.1 |
| | 19.2 | 17.8 | 108.8 | 211.3 |
| | -1.9 | 45.2 | 101.5 | 93.1 |
| | 28.2 | 75.3 | 42.5 | 124.4 |
| | 6.2 | 24.8 | 42.4 | 86.6 |
| | 15.6 | 2.6 | 226.6 | 86.4 |
| | 6.7 | -29.0 | 68.2 | 49.3 |
| | -4.8 | 72.8 | 29.3 | 79.9 |
| | -11.7 | -47.8 | -17.6 | 69.3 |
| | 28.6 | 120.4 | -0.1 | 370.3 |
| | 24.8 | 25.3 | -19.2 | 20.8 |
| | 21.7 | 24.4 | 21.5 | 55.3 |
| | 29.4 | 4.6 | -33.2 | 119.4 |
| | 7.9 | -4.1 | 53.7 | 11.3 |
| | 29.4 | 61.2 | -7.9 | 95.9 |

資料:東日本建設業保証㈱



グラフ1: 請負金額



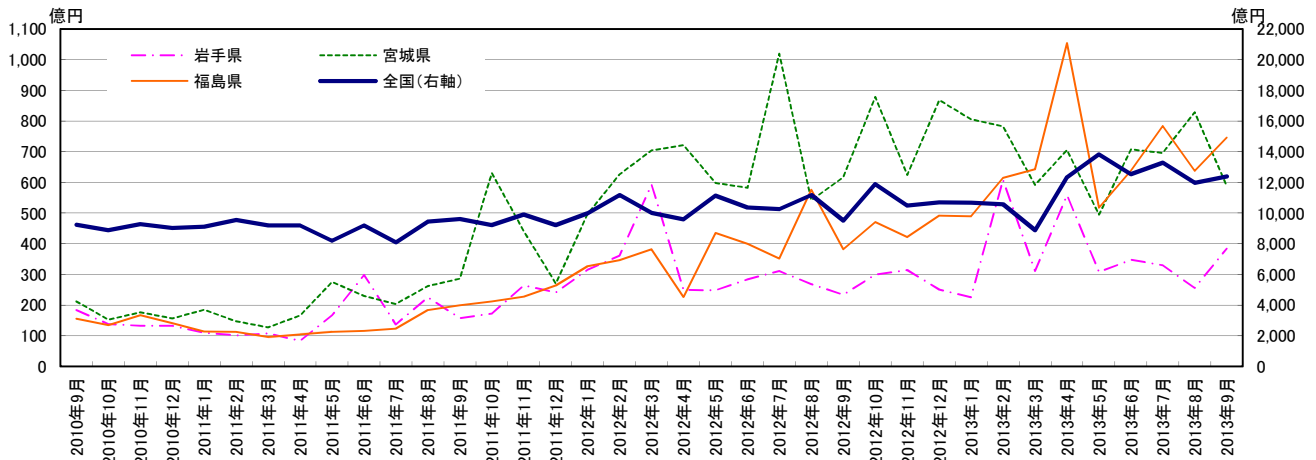
グラフ2: 前年同月比

東北3県 公共工事請負金額（季節調整値）

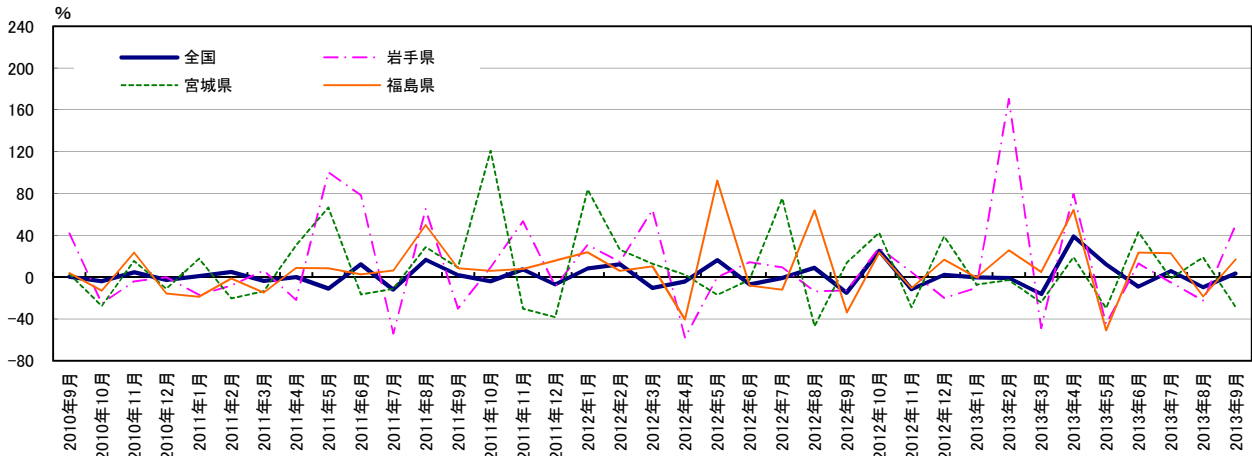
| | 単位:億円 | | | |
|----------|--------|-----|-------|-------|
| | 全国(右軸) | 岩手県 | 宮城県 | 福島県 |
| 2010年9月 | 9,241 | 184 | 212 | 155 |
| 2010年10月 | 8,872 | 138 | 153 | 135 |
| 2010年11月 | 9,266 | 132 | 176 | 167 |
| 2010年12月 | 9,022 | 132 | 157 | 140 |
| 2011年1月 | 9,101 | 110 | 184 | 114 |
| 2011年2月 | 9,550 | 101 | 147 | 113 |
| 2011年3月 | 9,193 | 107 | 127 | 96 |
| 2011年4月 | 9,197 | 84 | 165 | 104 |
| 2011年5月 | 8,182 | 167 | 275 | 113 |
| 2011年6月 | 9,191 | 298 | 230 | 116 |
| 2011年7月 | 8,087 | 137 | 204 | 123 |
| 2011年8月 | 9,431 | 225 | 262 | 184 |
| 2011年9月 | 9,602 | 157 | 285 | 200 |
| 2011年10月 | 9,217 | 172 | 630 | 211 |
| 2011年11月 | 9,901 | 264 | 440 | 228 |
| 2011年12月 | 9,208 | 241 | 270 | 264 |
| 2012年1月 | 9,977 | 315 | 496 | 327 |
| 2012年2月 | 11,183 | 361 | 626 | 347 |
| 2012年3月 | 10,000 | 593 | 704 | 382 |
| 2012年4月 | 9,578 | 249 | 721 | 226 |
| 2012年5月 | 11,129 | 248 | 598 | 435 |
| 2012年6月 | 10,353 | 284 | 582 | 400 |
| 2012年7月 | 10,251 | 311 | 1,020 | 351 |
| 2012年8月 | 11,165 | 268 | 541 | 576 |
| 2012年9月 | 9,497 | 234 | 617 | 382 |
| 2012年10月 | 11,881 | 300 | 879 | 471 |
| 2012年11月 | 10,490 | 314 | 624 | 421 |
| 2012年12月 | 10,702 | 251 | 868 | 492 |
| 2013年1月 | 10,676 | 225 | 805 | 489 |
| 2013年2月 | 10,577 | 609 | 782 | 614 |
| 2013年3月 | 8,872 | 311 | 592 | 643 |
| 2013年4月 | 12,321 | 558 | 706 | 1,054 |
| 2013年5月 | 13,830 | 308 | 494 | 517 |
| 2013年6月 | 12,540 | 347 | 707 | 639 |
| 2013年7月 | 13,284 | 330 | 696 | 784 |
| 2013年8月 | 11,969 | 256 | 828 | 638 |
| 2013年9月 | 12,380 | 384 | 588 | 746 |

| | 前月比% | | | |
|--|-------|-------|-------|-------|
| | 全国 | 岩手県 | 宮城県 | 福島県 |
| | 0.2 | 41.7 | 2.8 | 3.7 |
| | -4.0 | -25.1 | -27.9 | -12.9 |
| | 4.4 | -4.1 | 15.5 | 23.5 |
| | -2.6 | -0.0 | -11.0 | -15.9 |
| | 0.9 | -16.9 | 17.5 | -18.7 |
| | 4.9 | -8.3 | -20.4 | -1.3 |
| | -3.7 | 6.2 | -13.5 | -15.0 |
| | 0.0 | -21.9 | 30.4 | 8.9 |
| | -11.0 | 100.2 | 66.5 | 8.3 |
| | 12.3 | 78.2 | -16.6 | 2.7 |
| | -12.0 | -54.2 | -11.3 | 6.1 |
| | 16.6 | 65.0 | 28.7 | 49.6 |
| | 1.8 | -30.2 | 9.0 | 8.4 |
| | -4.0 | 9.4 | 120.9 | 5.9 |
| | 7.4 | 53.3 | -30.2 | 7.8 |
| | -7.0 | -8.8 | -38.6 | 15.8 |
| | 8.3 | 30.9 | 83.6 | 23.8 |
| | 12.1 | 14.6 | 26.1 | 6.1 |
| | -10.6 | 64.4 | 12.5 | 10.1 |
| | -4.2 | -58.0 | 2.4 | -40.7 |
| | 16.2 | -0.2 | -17.1 | 92.3 |
| | -7.0 | 14.3 | -2.6 | -8.1 |
| | -1.0 | 9.4 | 75.1 | -12.2 |
| | 8.9 | -13.6 | -46.9 | 63.9 |
| | -14.9 | -12.8 | 13.9 | -33.7 |
| | 25.1 | 28.1 | 42.5 | 23.4 |
| | -11.7 | 4.9 | -29.0 | -10.5 |
| | 2.0 | -20.2 | 39.1 | 16.7 |
| | -0.2 | -10.2 | -7.3 | -0.5 |
| | -0.9 | 170.3 | -2.9 | 25.5 |
| | -16.1 | -49.0 | -24.4 | 4.6 |
| | 38.9 | 79.6 | 19.3 | 64.0 |
| | 12.2 | -44.8 | -29.9 | -50.9 |
| | -9.3 | 12.9 | 43.0 | 23.5 |
| | 5.9 | -5.1 | -1.5 | 22.7 |
| | -9.9 | -22.4 | 18.9 | -18.6 |
| | 3.4 | 50.0 | -28.9 | 17.0 |

資料：東日本建設業保証㈱のデータを元に作成



グラフ1：請負金額



グラフ2：前月比