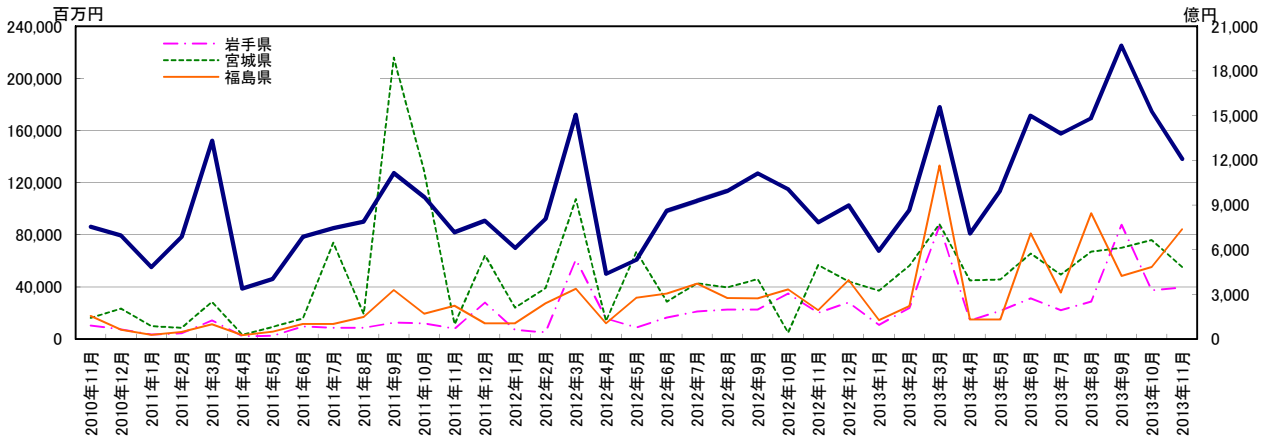


東北3県 公共機関からの受注工事

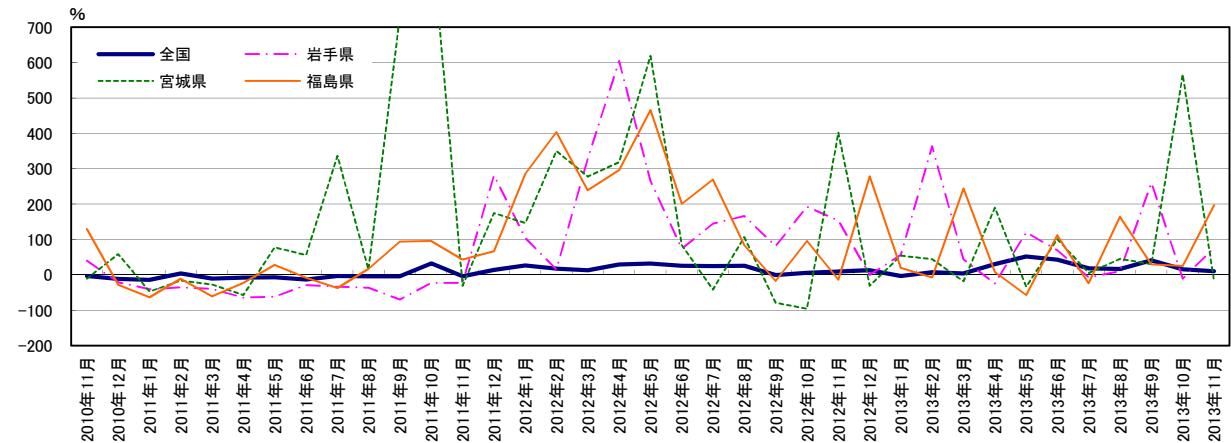
	単位:億円		単位:百万円	
	全国(右軸)	岩手県	宮城県	福島県
2010年11月	7,523	10,332	16,277	17,699
2010年12月	6,962	7,333	23,341	7,164
2011年1月	4,827	3,415	9,769	3,141
2011年2月	6,864	4,473	8,669	5,427
2011年3月	13,305	14,214	28,411	11,401
2011年4月	3,385	2,245	3,313	3,070
2011年5月	4,030	2,446	9,323	5,584
2011年6月	6,873	9,476	15,642	11,565
2011年7月	7,450	8,589	73,822	11,514
2011年8月	7,875	8,516	19,122	17,012
2011年9月	11,145	12,414	215,952	37,567
2011年10月	9,537	11,922	128,730	19,390
2011年11月	7,174	7,960	11,297	25,428
2011年12月	7,941	27,977	64,027	11,972
2012年1月	6,123	6,971	24,102	12,107
2012年2月	8,066	5,151	39,031	27,306
2012年3月	15,045	60,834	107,269	38,607
2012年4月	4,367	15,819	13,852	12,152
2012年5月	5,317	8,937	67,056	31,578
2012年6月	8,608	16,503	28,778	34,787
2012年7月	9,273	21,019	42,782	42,599
2012年8月	9,929	22,653	39,503	31,367
2012年9月	11,119	22,502	46,011	31,200
2012年10月	10,066	34,865	4,967	38,003
2012年11月	7,839	20,185	56,745	22,008
2012年12月	8,974	27,953	44,199	45,305
2013年1月	5,920	10,859	37,189	14,526
2013年2月	8,655	23,886	56,181	25,344
2013年3月	15,569	86,991	88,101	133,038
2013年4月	7,083	14,238	44,956	14,908
2013年5月	9,952	21,705	45,733	15,095
2013年6月	14,984	31,226	65,560	80,992
2013年7月	13,780	22,019	49,469	35,498
2013年8月	14,827	28,831	67,120	96,542
2013年9月	19,692	87,730	69,933	48,308
2013年10月	15,259	37,306	75,942	55,196
2013年11月	12,081	39,561	55,251	84,289

	前年同月比%			
	全国	岩手県	宮城県	福島県
	-3.7	39.5	-11.2	129.6
	-11.7	-20.7	58.9	-28.4
	-14.1	-41.0	-47.3	-63.5
	4.1	-35.0	-16.2	-11.0
	-10.9	-39.7	-27.3	-61.1
	-8.1	-64.4	-57.4	-23.2
	-7.4	-61.7	78.1	27.6
	-13.2	-29.1	55.6	-8.1
	-3.0	-33.2	336.4	-37.4
	-4.2	-36.6	14.4	17.4
	-4.3	-70.2	729.9	94.3
	31.5	-22.7	969.7	96.2
	-4.6	-23.0	-30.6	43.7
	14.1	281.5	174.3	67.1
	26.8	104.1	146.7	285.4
	17.5	15.2	350.2	403.2
	13.1	328.0	277.6	238.6
	29.0	604.6	318.1	295.8
	31.9	265.4	619.3	465.5
	25.2	74.2	84.0	200.8
	24.5	144.7	-42.0	270.0
	26.1	166.0	106.6	84.4
	-0.2	81.3	-78.7	-16.9
	5.5	192.4	-96.1	96.0
	9.3	153.6	402.3	-13.5
	13.0	-0.1	-31.0	278.4
	-3.3	55.8	54.3	20.0
	7.3	363.7	43.9	-7.2
	3.5	43.0	-17.9	244.6
	29.8	-24.8	189.7	7.7
	51.9	119.9	-34.0	-57.5
	43.1	69.3	101.4	112.2
	18.0	-7.8	5.6	-23.3
	17.0	10.7	44.8	164.1
	41.4	260.7	29.9	30.1
	15.5	-11.3	566.3	25.4
	10.0	76.8	-19.2	197.1

資料:国土交通省「建設工事受注動態統計調査(全国:総受注額、岩手・宮城・福島:1件500万円以上の工事)」
 (注)2013年4月値より推計方法が変更されているのでご留意されたい。2013年4月からの前年同月比は新推計方法で再集計された前年同月値から算出している。



グラフ1: 受注額



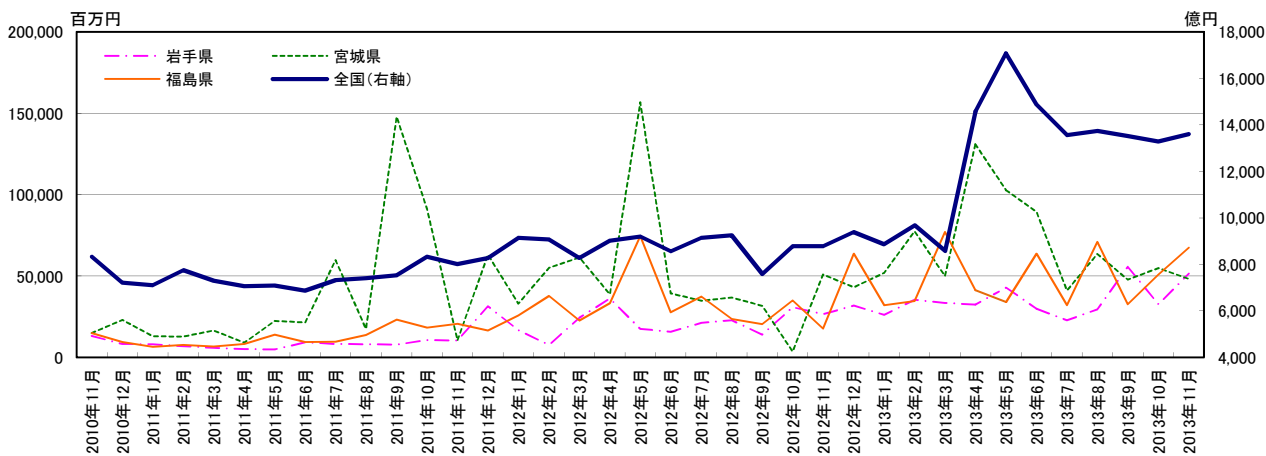
グラフ2: 前年同月比

東北3県 公共機関からの受注工事(季節調整値)

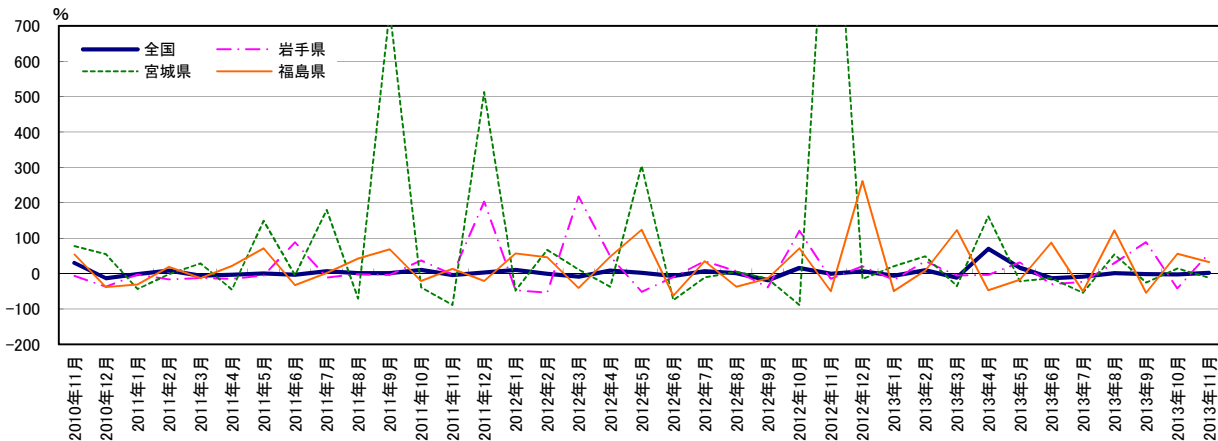
	単位:億円		単位:百万円	
	全国(右軸)	岩手県	宮城県	福島県
2010年11月	8,334	13,069	14,869	14,970
2010年12月	7,215	8,261	23,054	9,322
2011年1月	7,106	8,042	12,983	6,429
2011年2月	7,749	6,769	12,780	7,639
2011年3月	7,293	5,944	16,475	6,690
2011年4月	7,055	5,102	8,999	8,144
2011年5月	7,087	4,837	22,430	13,933
2011年6月	6,867	9,120	21,384	9,426
2011年7月	7,326	8,168	59,836	9,618
2011年8月	7,399	8,052	17,475	13,704
2011年9月	7,534	7,754	147,828	23,078
2011年10月	8,334	10,602	90,981	18,270
2011年11月	8,008	10,342	10,303	20,693
2011年12月	8,278	31,433	63,180	16,424
2012年1月	9,138	16,584	32,948	25,806
2012年2月	9,065	7,643	55,087	37,714
2012年3月	8,266	24,330	61,411	22,505
2012年4月	9,016	36,122	38,694	33,241
2012年5月	9,190	17,456	156,653	74,441
2012年6月	8,567	15,736	39,242	27,711
2012年7月	9,145	21,232	34,830	37,423
2012年8月	9,254	22,767	36,809	23,561
2012年9月	7,580	13,947	31,543	20,454
2012年10月	8,776	30,920	3,568	35,061
2012年11月	8,778	26,438	50,858	17,632
2012年12月	9,395	31,860	43,106	63,693
2013年1月	8,862	26,163	51,967	31,943
2013年2月	9,681	35,374	77,476	34,567
2013年3月	8,580	33,493	49,925	77,111
2013年4月	14,579	32,410	130,957	41,172
2013年5月	17,071	42,788	102,690	34,025
2013年6月	14,884	29,859	89,528	63,762
2013年7月	13,559	22,778	41,068	31,962
2013年8月	13,743	29,516	63,565	71,036
2013年9月	13,521	55,598	47,773	32,575
2013年10月	13,279	32,708	54,821	50,859
2013年11月	13,608	51,552	48,198	67,397

	前月比%			
	全国	岩手県	宮城県	福島県
2010年11月	30.7	-6.6	77.6	54.5
2010年12月	-13.4	-36.8	55.0	-37.7
2011年1月	-1.5	-2.6	-43.7	-31.0
2011年2月	9.0	-15.8	-1.6	18.8
2011年3月	-5.9	-12.2	28.9	-12.4
2011年4月	-3.3	-14.2	-45.4	21.7
2011年5月	0.4	-5.2	149.3	71.1
2011年6月	-3.1	88.6	-4.7	-32.3
2011年7月	6.7	-10.4	179.8	2.0
2011年8月	1.0	-1.4	-70.8	42.5
2011年9月	1.8	-3.7	745.9	68.4
2011年10月	10.6	36.7	-38.5	-20.8
2011年11月	-3.9	-2.5	-88.7	13.3
2011年12月	3.4	203.9	513.2	-20.6
2012年1月	10.4	-47.2	-47.8	57.1
2012年2月	-0.8	-53.9	67.2	46.1
2012年3月	-8.8	218.3	11.5	-40.3
2012年4月	9.1	48.5	-37.0	47.7
2012年5月	1.9	-51.7	304.8	123.9
2012年6月	-6.8	-9.9	-74.9	-62.8
2012年7月	6.7	34.9	-11.2	35.0
2012年8月	1.2	7.2	5.7	-37.0
2012年9月	-18.1	-38.7	-14.3	-13.2
2012年10月	15.8	121.7	-88.7	71.4
2012年11月	0.0	-14.5	1325.2	-49.7
2012年12月	7.0	20.5	-15.2	261.2
2013年1月	-5.7	-17.9	20.6	-49.8
2013年2月	9.2	35.2	49.1	8.2
2013年3月	-11.4	-5.3	-35.6	123.1
2013年4月	69.9	-3.2	162.3	-46.6
2013年5月	17.1	32.0	-21.6	-17.4
2013年6月	-12.8	-30.2	-12.8	87.4
2013年7月	-8.9	-23.7	-54.1	-49.9
2013年8月	1.4	29.6	54.8	122.3
2013年9月	-1.6	88.4	-24.8	-54.1
2013年10月	-1.8	-41.2	14.8	56.1
2013年11月	2.5	57.6	-12.1	32.5

資料:国土交通省「建設工事受注動態統計調査(全国:総受注額、岩手・宮城・福島:1件500万円以上の工事)」のデータを元に作成
 (注)2013年4月値より推計方法が変更されているので留意されたい(2013年4月の前月比は参考値)。



グラフ1:受注額



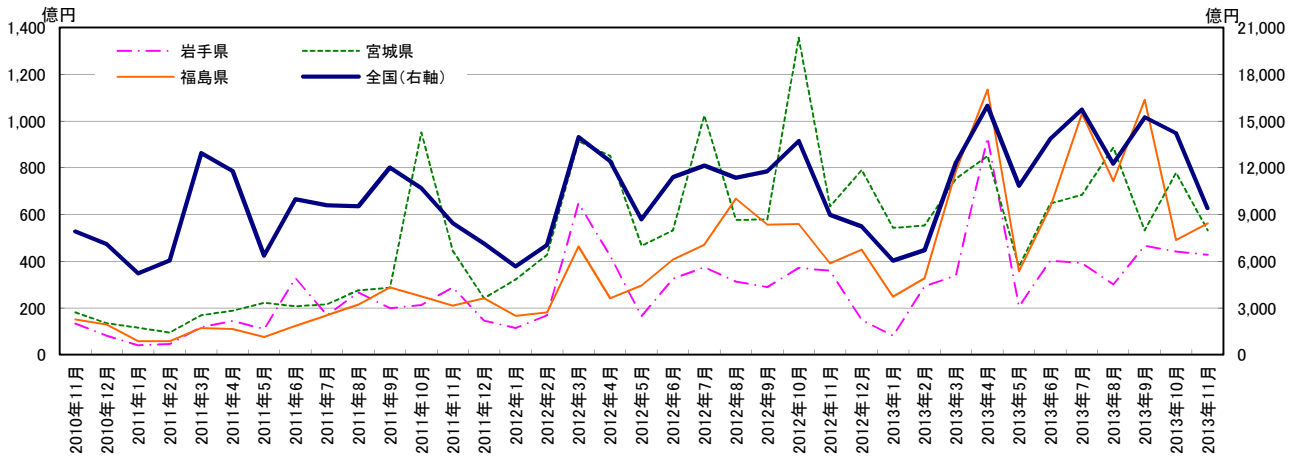
グラフ2:前月比

東北3県 公共工事請負金額

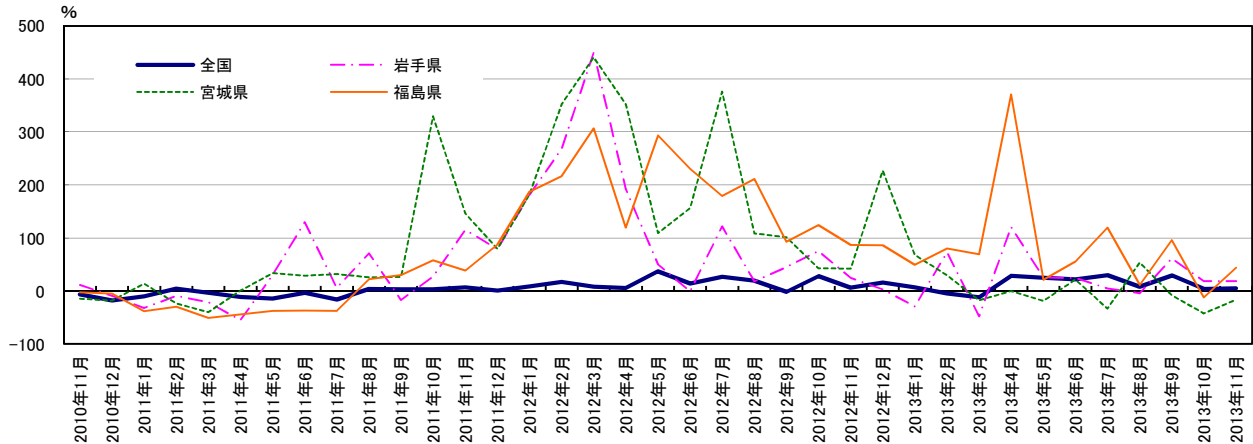
	単位:億円			
	全国(右軸)	岩手県	宮城県	福島県
2010年11月	7,912	134	181	151
2010年12月	7,090	81	135	129
2011年1月	5,218	41	115	58
2011年2月	6,034	46	94	57
2011年3月	12,942	118	169	114
2011年4月	11,797	144	188	110
2011年5月	6,355	110	223	75
2011年6月	9,984	328	208	123
2011年7月	9,597	169	215	168
2011年8月	9,536	266	276	214
2011年9月	12,009	199	287	288
2011年10月	10,702	212	952	249
2011年11月	8,447	288	446	209
2011年12月	7,134	145	242	242
2012年1月	5,661	114	323	166
2012年2月	7,049	169	428	182
2012年3月	13,978	649	913	464
2012年4月	12,431	422	851	241
2012年5月	8,686	165	466	296
2012年6月	11,390	324	532	407
2012年7月	12,149	375	1,024	470
2012年8月	11,368	313	577	668
2012年9月	11,775	289	578	557
2012年10月	13,721	372	1,356	559
2012年11月	8,972	360	635	391
2012年12月	8,243	149	790	450
2013年1月	6,039	81	543	248
2013年2月	6,708	292	553	327
2013年3月	12,338	338	753	785
2013年4月	15,991	929	851	1,134
2013年5月	10,842	207	377	357
2013年6月	13,868	403	646	632
2013年7月	15,725	392	684	1,031
2013年8月	12,267	300	886	743
2013年9月	15,235	466	532	1,091
2013年10月	14,205	442	779	491
2013年11月	9,416	427	532	562

	前年同月比%			
	全国	岩手県	宮城県	福島県
	-6.3	11.1	-14.9	-2.7
	-18.1	-9.1	-18.2	-4.9
	-9.9	-32.4	13.7	-37.9
	4.2	-9.4	-23.9	-29.5
	-3.5	-21.5	-39.9	-50.7
	-11.2	-55.4	0.6	-44.3
	-14.1	30.1	33.8	-37.9
	-3.4	129.7	29.0	-36.9
	-15.9	6.0	31.5	-37.4
	3.5	71.0	26.0	22.3
	3.3	-17.1	26.7	29.9
	3.2	27.0	329.7	57.8
	6.8	115.4	145.9	38.3
	0.6	78.7	79.3	87.5
	8.5	180.9	181.3	187.2
	16.8	268.7	352.7	216.8
	8.0	449.5	440.8	306.7
	5.4	192.3	352.4	119.1
	36.7	50.1	109.1	293.3
	14.1	-1.0	156.0	230.7
	26.6	121.6	375.9	179.1
	19.2	17.8	108.8	211.3
	-1.9	45.2	101.5	93.1
	28.2	75.3	42.5	124.4
	6.2	24.8	42.4	86.6
	15.6	2.6	226.6	86.4
	6.7	-29.0	68.2	49.3
	-4.8	72.8	29.3	79.9
	-11.7	-47.8	-17.6	69.3
	28.6	120.4	-0.1	370.3
	24.8	25.3	-19.2	20.8
	21.7	24.4	21.5	55.3
	29.4	4.6	-33.2	119.4
	7.9	-4.1	53.7	11.3
	29.4	61.2	-7.9	95.9
	3.5	18.8	-42.6	-12.2
	4.9	18.8	-16.3	43.8

資料:東日本建設業保証㈱



グラフ1:請負金額



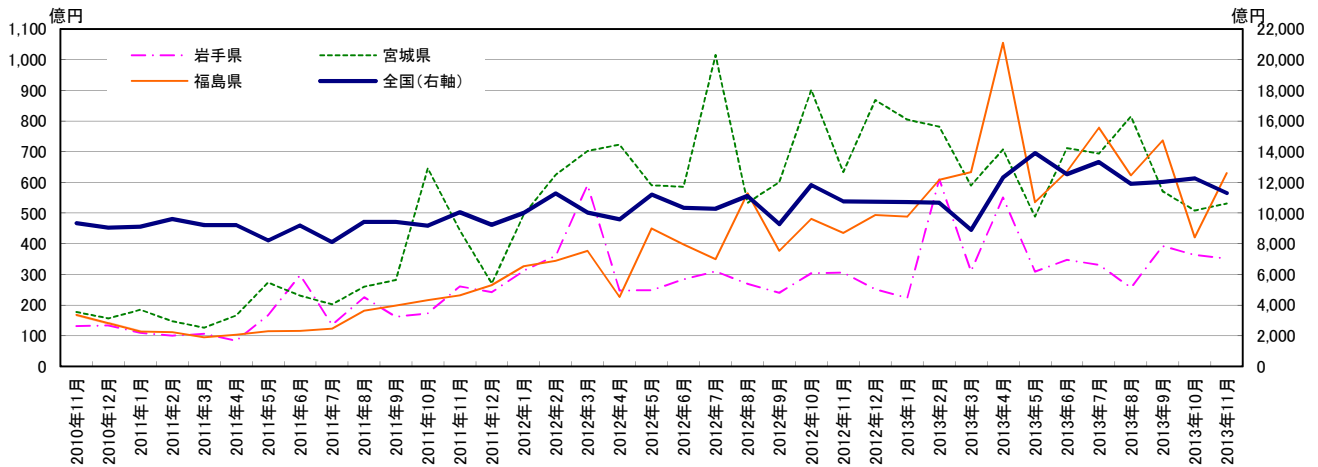
グラフ2:前年同月比

東北3県 公共工事請負金額（季節調整値）

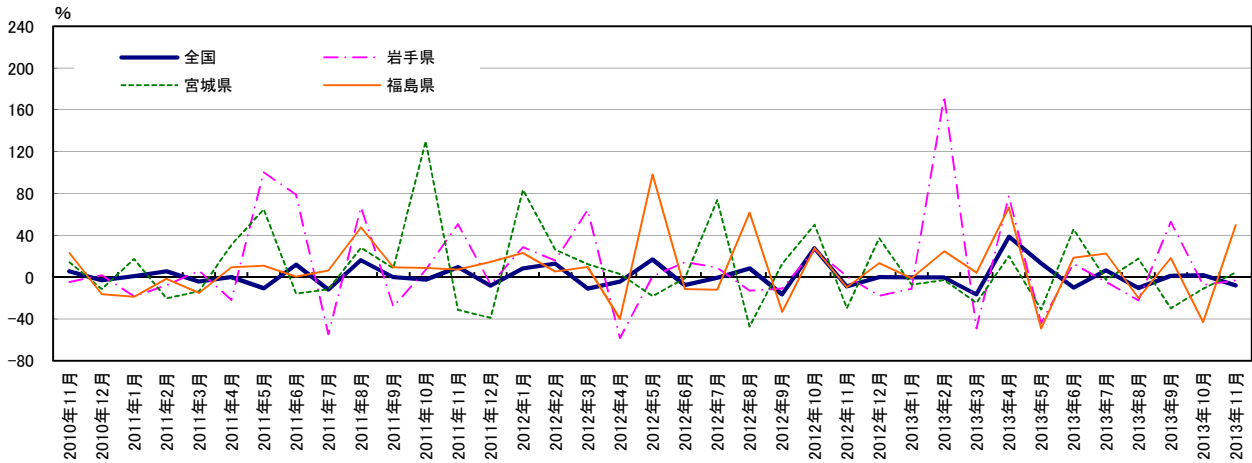
	単位:億円			
	全国(右軸)	岩手県	宮城県	福島県
2010年11月	9,335	131	177	168
2010年12月	9,036	134	157	141
2011年1月	9,112	109	184	114
2011年2月	9,613	101	147	112
2011年3月	9,209	107	127	95
2011年4月	9,213	83	166	104
2011年5月	8,219	166	273	115
2011年6月	9,191	297	230	116
2011年7月	8,100	135	203	123
2011年8月	9,416	226	259	181
2011年9月	9,421	161	281	198
2011年10月	9,180	173	646	215
2011年11月	10,055	260	443	231
2011年12月	9,235	242	270	265
2012年1月	10,000	312	495	326
2012年2月	11,274	361	625	344
2012年3月	10,027	592	702	377
2012年4月	9,593	247	723	227
2012年5月	11,196	248	591	449
2012年6月	10,342	284	585	398
2012年7月	10,276	310	1,015	349
2012年8月	11,117	269	533	564
2012年9月	9,265	240	601	377
2012年10月	11,818	303	901	481
2012年11月	10,749	306	633	435
2012年12月	10,740	251	868	493
2013年1月	10,706	223	805	488
2013年2月	10,674	609	781	608
2013年3月	8,898	310	590	633
2013年4月	12,331	550	708	1,055
2013年5月	13,914	309	488	535
2013年6月	12,520	347	712	635
2013年7月	13,317	331	693	779
2013年8月	11,908	257	815	623
2013年9月	12,036	393	571	736
2013年10月	12,262	363	508	420
2013年11月	11,289	352	531	630

	前月比%			
	全国	岩手県	宮城県	福島県
2010年11月	5.5	-4.6	14.2	23.2
2010年12月	-3.2	1.7	-11.4	-16.3
2011年1月	0.8	-18.4	17.4	-19.0
2011年2月	5.5	-7.8	-20.4	-1.7
2011年3月	-4.2	6.0	-13.7	-15.2
2011年4月	0.0	-22.0	30.9	9.2
2011年5月	-10.8	100.1	64.8	10.9
2011年6月	11.8	78.7	-15.7	0.5
2011年7月	-11.9	-54.5	-11.9	6.1
2011年8月	16.2	66.9	28.0	47.7
2011年9月	0.1	-28.5	8.4	9.3
2011年10月	-2.6	7.0	129.9	8.6
2011年11月	9.5	50.8	-31.5	7.3
2011年12月	-8.2	-6.9	-39.0	14.5
2012年1月	8.3	28.7	83.5	23.2
2012年2月	12.7	15.7	26.1	5.4
2012年3月	-11.1	64.0	12.3	9.7
2012年4月	-4.3	-58.3	3.0	-39.8
2012年5月	16.7	0.6	-18.3	98.1
2012年6月	-7.6	14.4	-1.0	-11.4
2012年7月	-0.6	9.1	73.5	-12.2
2012年8月	8.2	-13.0	-47.5	61.5
2012年9月	-16.7	-10.9	12.7	-33.2
2012年10月	27.6	26.3	50.0	27.6
2012年11月	-9.0	0.8	-29.7	-9.6
2012年12月	-0.1	-17.8	37.1	13.4
2013年1月	-0.3	-11.1	-7.3	-1.1
2013年2月	-0.3	173.1	-2.9	24.6
2013年3月	-16.6	-49.1	-24.5	4.1
2013年4月	38.6	77.4	20.0	66.7
2013年5月	12.8	-43.9	-31.0	-49.3
2013年6月	-10.0	12.5	45.8	18.6
2013年7月	6.4	-4.9	-2.5	22.6
2013年8月	-10.6	-22.3	17.5	-20.0
2013年9月	1.1	52.9	-29.9	18.1
2013年10月	1.9	-7.5	-11.1	-42.9
2013年11月	-7.9	-3.2	4.4	49.8

資料：東日本建設業保証㈱のデータを元に作成



グラフ1: 請負金額



グラフ2: 前月比