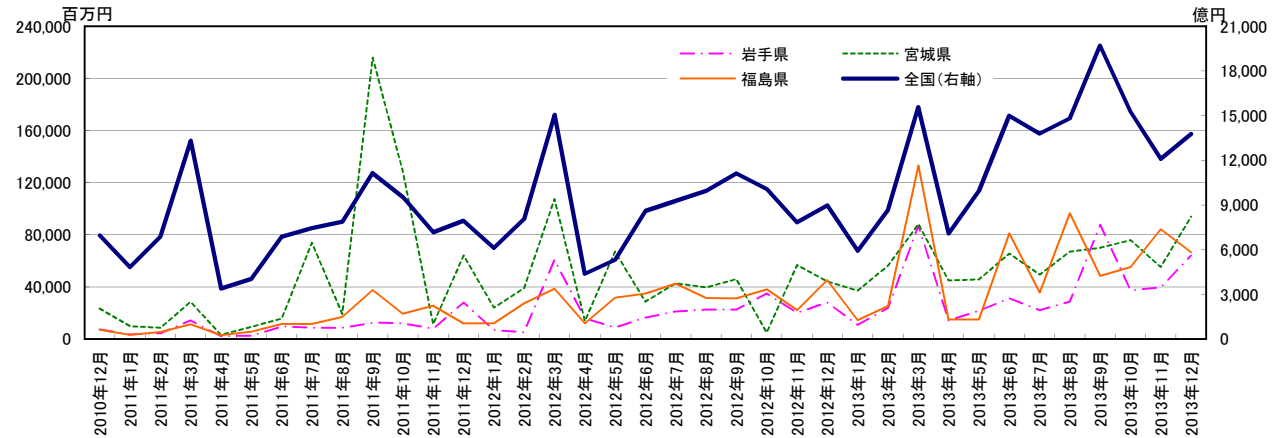


東北3県 公共機関からの受注工事

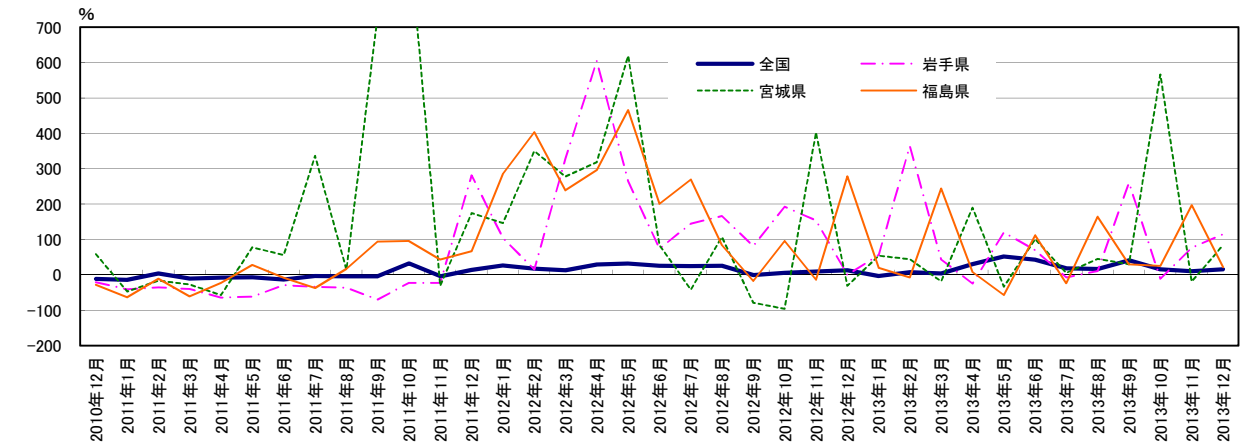
	単位:億円			単位:百万円	
	全国(右軸)	岩手県	宮城県	福島県	
2010年12月	6,962	7,333	23,341	7,164	
2011年1月	4,827	3,415	9,769	3,141	
2011年2月	6,864	4,473	8,669	5,427	
2011年3月	13,305	14,214	28,411	11,401	
2011年4月	3,385	2,245	3,313	3,070	
2011年5月	4,030	2,446	9,323	5,584	
2011年6月	6,873	9,476	15,642	11,565	
2011年7月	7,450	8,589	73,822	11,514	
2011年8月	7,875	8,516	19,122	17,012	
2011年9月	11,145	12,414	215,952	37,567	
2011年10月	9,537	11,922	128,730	19,390	
2011年11月	7,174	7,960	11,297	25,428	
2011年12月	7,941	27,977	64,027	11,972	
2012年1月	6,123	6,971	24,102	12,107	
2012年2月	8,066	5,151	39,031	27,306	
2012年3月	15,045	60,834	107,269	38,607	
2012年4月	4,367	15,819	13,852	12,152	
2012年5月	5,317	8,937	67,056	31,578	
2012年6月	8,608	16,503	28,778	34,787	
2012年7月	9,273	21,019	42,782	42,599	
2012年8月	9,929	22,653	39,503	31,367	
2012年9月	11,119	22,502	46,011	31,200	
2012年10月	10,066	34,865	4,967	38,003	
2012年11月	7,839	20,185	56,745	22,008	
2012年12月	8,974	27,953	44,199	45,305	
2013年1月	5,920	10,859	37,189	14,526	
2013年2月	8,655	23,886	56,181	25,344	
2013年3月	15,569	86,991	88,101	133,038	
2013年4月	7,083	14,238	44,956	14,908	
2013年5月	9,952	21,705	45,733	15,095	
2013年6月	14,984	31,226	65,560	80,992	
2013年7月	13,780	22,019	49,469	35,498	
2013年8月	14,827	28,831	67,120	96,542	
2013年9月	19,692	87,730	69,933	48,308	
2013年10月	15,259	37,306	75,942	55,196	
2013年11月	12,081	39,561	55,251	84,289	
2013年12月	13,757	64,086	93,825	66,449	

	前年同月比%			
	全国	岩手県	宮城県	福島県
	-11.7	-20.7	58.9	-28.4
	-14.1	-41.0	-47.3	-63.5
	4.1	-35.0	-16.2	-11.0
	-10.9	-39.7	-27.3	-61.1
	-8.1	-64.4	-57.4	-23.2
	-7.4	-61.7	78.1	27.6
	-13.2	-29.1	55.6	-8.1
	-3.0	-33.2	336.4	-37.4
	-4.2	-36.6	14.4	17.4
	-4.3	-70.2	729.9	94.3
	31.5	-22.7	969.7	96.2
	-4.6	-23.0	-30.6	43.7
	14.1	281.5	174.3	67.1
	26.8	104.1	146.7	285.4
	17.5	15.2	350.2	403.2
	13.1	328.0	277.6	238.6
	29.0	604.6	318.1	295.8
	31.9	265.4	619.3	465.5
	25.2	74.2	84.0	200.8
	24.5	144.7	-42.0	270.0
	26.1	166.0	106.6	84.4
	-0.2	81.3	-78.7	-16.9
	5.5	192.4	-96.1	96.0
	9.3	153.6	402.3	-13.5
	13.0	-0.1	-31.0	278.4
	-3.3	55.8	54.3	20.0
	7.3	363.7	43.9	-7.2
	3.5	43.0	-17.9	244.6
	29.8	-24.8	189.7	7.7
	51.9	119.9	-34.0	-57.5
	43.1	69.3	101.4	112.2
	18.0	-7.8	5.6	-23.3
	17.0	10.7	44.8	164.1
	41.4	260.7	29.9	30.1
	15.5	-11.3	566.3	25.4
	10.0	76.8	-19.2	197.1
	15.5	115.1	83.7	21.4

資料:国土交通省「建設工事受注動態統計調査(全国:総受注額、岩手・宮城・福島:1件500万円以上の工事)」
 (注)2013年4月値より推計方法が変更されているのでご留意されたい。2013年4月からの前年同月比は新推計方法で再集計された前年同月値から算出している。



グラフ1: 受注額



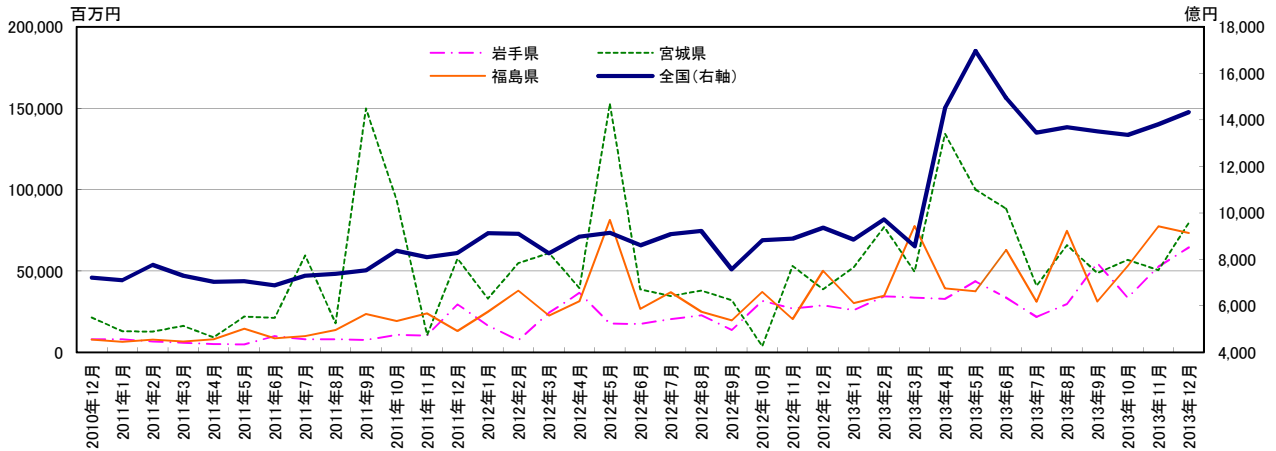
グラフ2: 前年同月比

東北3県 公共機関からの受注工事(季節調整値)

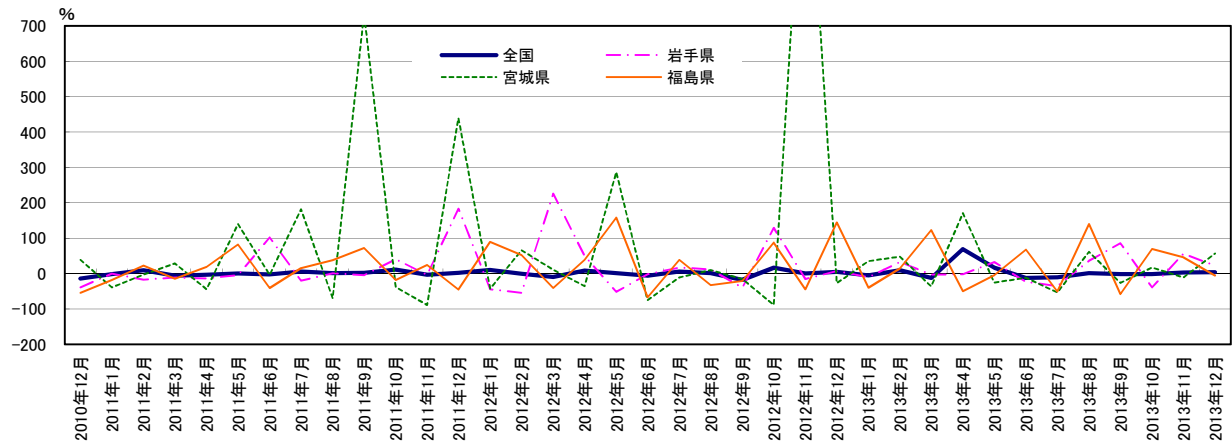
	単位:億円		単位:百万円		
	全国(右軸)	岩手県	宮城県	福島県	
2010年12月	7,214	7,949	21,350	7,795	
2011年1月	7,103	7,979	13,035	6,385	
2011年2月	7,768	6,625	12,725	7,806	
2011年3月	7,288	5,929	16,382	6,682	
2011年4月	7,036	5,131	9,164	7,981	
2011年5月	7,056	4,908	21,979	14,558	
2011年6月	6,878	9,932	21,137	8,588	
2011年7月	7,288	7,980	59,523	9,903	
2011年8月	7,377	8,054	17,955	13,663	
2011年9月	7,524	7,661	149,778	23,557	
2011年10月	8,365	10,784	93,376	19,251	
2011年11月	8,097	10,416	10,677	23,971	
2011年12月	8,269	29,562	57,649	13,099	
2012年1月	9,131	16,426	33,104	24,851	
2012年2月	9,093	7,457	54,850	37,894	
2012年3月	8,256	24,307	61,032	22,590	
2012年4月	8,981	36,498	39,541	31,486	
2012年5月	9,133	17,743	153,103	81,339	
2012年6月	8,603	17,438	38,715	26,613	
2012年7月	9,080	20,422	34,627	36,891	
2012年8月	9,217	22,823	37,994	24,863	
2012年9月	7,571	13,807	32,039	19,709	
2012年10月	8,824	31,709	3,682	37,048	
2012年11月	8,899	26,923	53,031	20,491	
2012年12月	9,356	28,920	38,709	50,079	
2013年1月	8,855	25,941	52,267	30,244	
2013年2月	9,717	34,463	77,143	34,768	
2013年3月	8,569	33,506	49,601	77,716	
2013年4月	14,518	32,826	134,363	39,290	
2013年5月	16,958	43,628	100,174	37,492	
2013年6月	14,954	33,579	88,284	62,831	
2013年7月	13,449	21,746	40,818	31,083	
2013年8月	13,680	29,574	65,941	74,647	
2013年9月	13,502	54,927	48,664	31,329	
2013年10月	13,357	33,674	56,878	53,104	
2013年11月	13,804	52,690	50,568	77,470	
2013年12月	14,326	64,573	79,555	73,417	

前月比%				
全国	岩手県	宮城県	福島県	
-14.1	-39.2	39.4	-54.3	
-1.5	0.4	-38.9	-18.1	
9.4	-17.0	-2.4	22.3	
-6.2	-10.5	28.7	-14.4	
-3.5	-13.5	-44.1	19.4	
0.3	-4.4	139.9	82.4	
-2.5	102.4	-3.8	-41.0	
6.0	-19.7	181.6	15.3	
1.2	0.9	-69.8	38.0	
2.0	-4.9	734.2	72.4	
11.2	40.8	-37.7	-18.3	
-3.2	-3.4	-88.6	24.5	
2.1	183.8	439.9	-45.4	
10.4	-44.4	-42.6	89.7	
-0.4	-54.6	65.7	52.5	
-9.2	225.9	11.3	-40.4	
8.8	50.2	-35.2	39.4	
1.7	-51.4	287.2	158.3	
-5.8	-1.7	-74.7	-67.3	
5.5	17.1	-10.6	38.6	
1.5	11.8	9.7	-32.6	
-17.9	-39.5	-15.7	-20.7	
16.5	129.7	-88.5	88.0	
0.9	-15.1	1340.3	-44.7	
5.1	7.4	-27.0	144.4	
-5.4	-10.3	35.0	-39.6	
9.7	32.9	47.6	15.0	
-11.8	-2.8	-35.7	123.5	
69.4	-2.0	170.9	-49.4	
16.8	32.9	-25.4	-4.6	
-11.8	-23.0	-11.9	67.6	
-10.1	-35.2	-53.8	-50.5	
1.7	36.0	61.5	140.2	
-1.3	85.7	-26.2	-58.0	
-1.1	-38.7	16.9	69.5	
3.3	56.5	-11.1	45.9	
3.8	22.6	57.3	-5.2	

資料:国土交通省「建設工事受注動態統計調査(全国:総受注額、岩手・宮城・福島:1件500万円以上の工事)」のデータを元に作成
 (注)2013年4月値より推計方法が変更されているので留意されたい(2013年4月の前月比は参考値)。



グラフ1:受注額



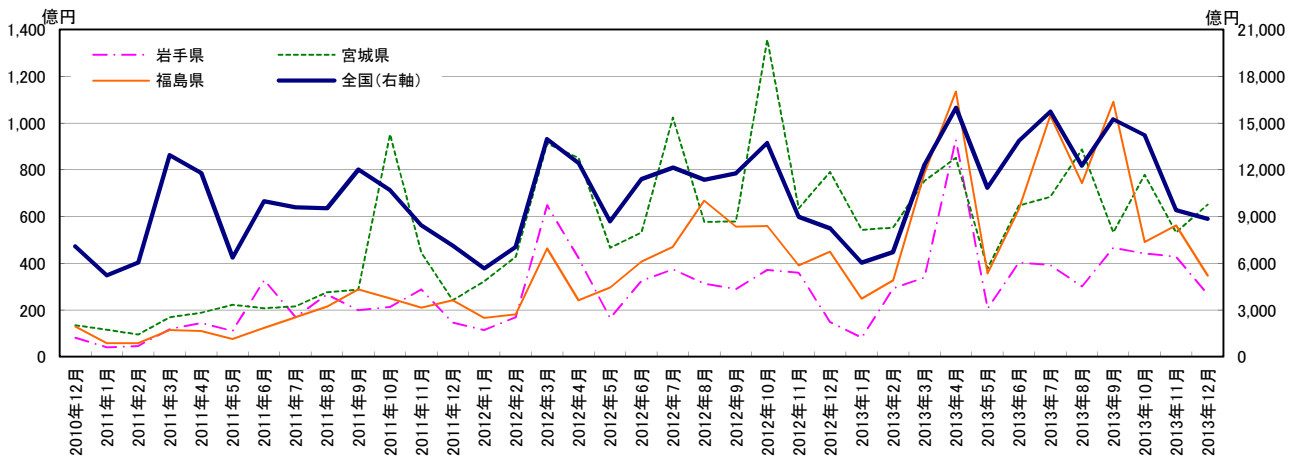
グラフ2:前月比

東北3県 公共工事請負金額

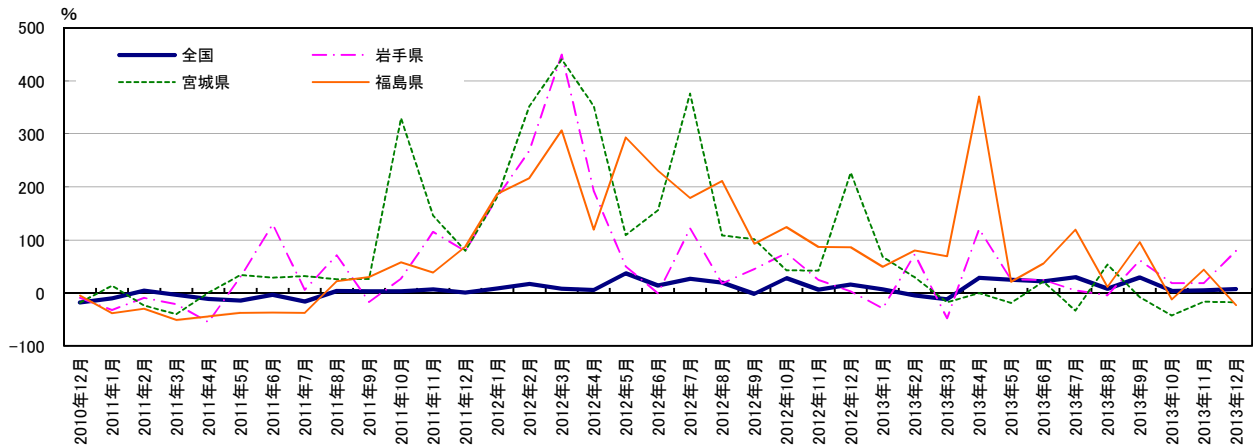
	単位:億円			
	全国(右軸)	岩手県	宮城県	福島県
2010年12月	7,090	81	135	129
2011年1月	5,218	41	115	58
2011年2月	6,034	46	94	57
2011年3月	12,942	118	169	114
2011年4月	11,797	144	188	110
2011年5月	6,355	110	223	75
2011年6月	9,984	328	208	123
2011年7月	9,597	169	215	168
2011年8月	9,536	266	276	214
2011年9月	12,009	199	287	288
2011年10月	10,702	212	952	249
2011年11月	8,447	288	446	209
2011年12月	7,134	145	242	242
2012年1月	5,661	114	323	166
2012年2月	7,049	169	428	182
2012年3月	13,978	649	913	464
2012年4月	12,431	422	851	241
2012年5月	8,686	165	466	296
2012年6月	11,390	324	532	407
2012年7月	12,149	375	1,024	470
2012年8月	11,368	313	577	668
2012年9月	11,775	289	578	557
2012年10月	13,721	372	1,356	559
2012年11月	8,972	360	635	391
2012年12月	8,243	149	790	450
2013年1月	6,039	81	543	248
2013年2月	6,708	292	553	327
2013年3月	12,338	338	753	785
2013年4月	15,991	929	851	1,134
2013年5月	10,842	207	377	357
2013年6月	13,868	403	646	632
2013年7月	15,725	392	684	1,031
2013年8月	12,267	300	886	743
2013年9月	15,235	466	532	1,091
2013年10月	14,205	442	779	491
2013年11月	9,416	427	532	562
2013年12月	8,860	267	652	347

	前年同月比%			
	全国	岩手県	宮城県	福島県
	-18.1	-9.1	-18.2	-4.9
	-9.9	-32.4	13.7	-37.9
	4.2	-9.4	-23.9	-29.5
	-3.5	-21.5	-39.9	-50.7
	-11.2	-55.4	0.6	-44.3
	-14.1	30.1	33.8	-37.9
	-3.4	129.7	29.0	-36.9
	-15.9	6.0	31.5	-37.4
	3.5	71.0	26.0	22.3
	3.3	-17.1	26.7	29.9
	3.2	27.0	329.7	57.8
	6.8	115.4	145.9	38.3
	0.6	78.7	79.3	87.5
	8.5	180.9	181.3	187.2
	16.8	268.7	352.7	216.8
	8.0	449.5	440.8	306.7
	5.4	192.3	352.4	119.1
	36.7	50.1	109.1	293.3
	14.1	-1.0	156.0	230.7
	26.6	121.6	375.9	179.1
	19.2	17.8	108.8	211.3
	-1.9	45.2	101.5	93.1
	28.2	75.3	42.5	124.4
	6.2	24.8	42.4	86.6
	15.6	2.6	226.6	86.4
	6.7	-29.0	68.2	49.3
	-4.8	72.8	29.3	79.9
	-11.7	-47.8	-17.6	69.3
	28.6	120.4	-0.1	370.3
	24.8	25.3	-19.2	20.8
	21.7	24.4	21.5	55.3
	29.4	4.6	-33.2	119.4
	7.9	-4.1	53.7	11.3
	29.4	61.2	-7.9	95.9
	3.5	18.8	-42.6	-12.2
	4.9	18.8	-16.3	43.8
	7.5	79.3	-17.6	-23.0

資料:東日本建設業保証㈱



グラフ1: 請負金額



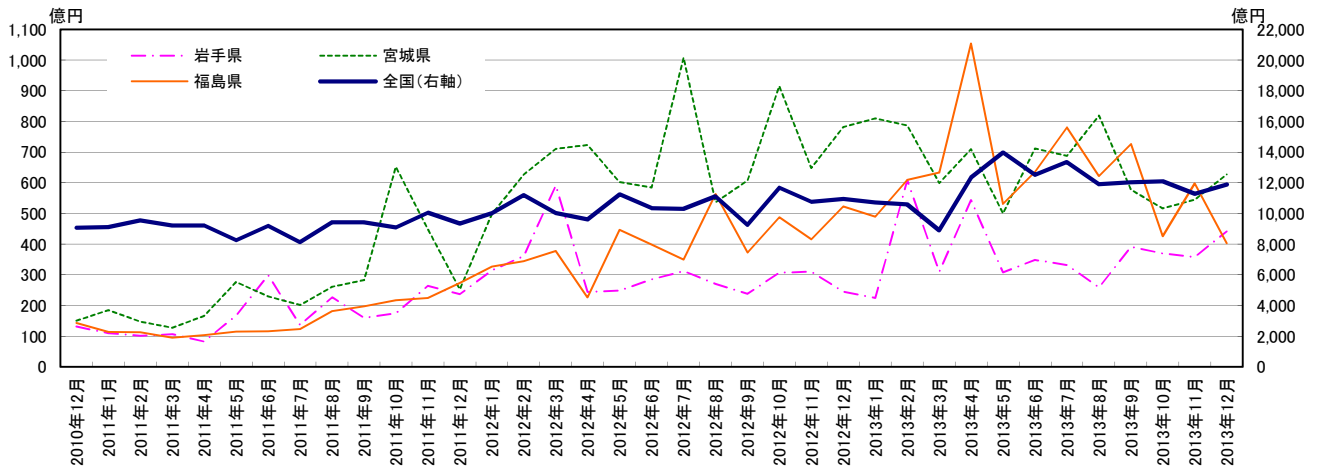
グラフ2: 前年同月比

東北3県 公共工事請負金額（季節調整値）

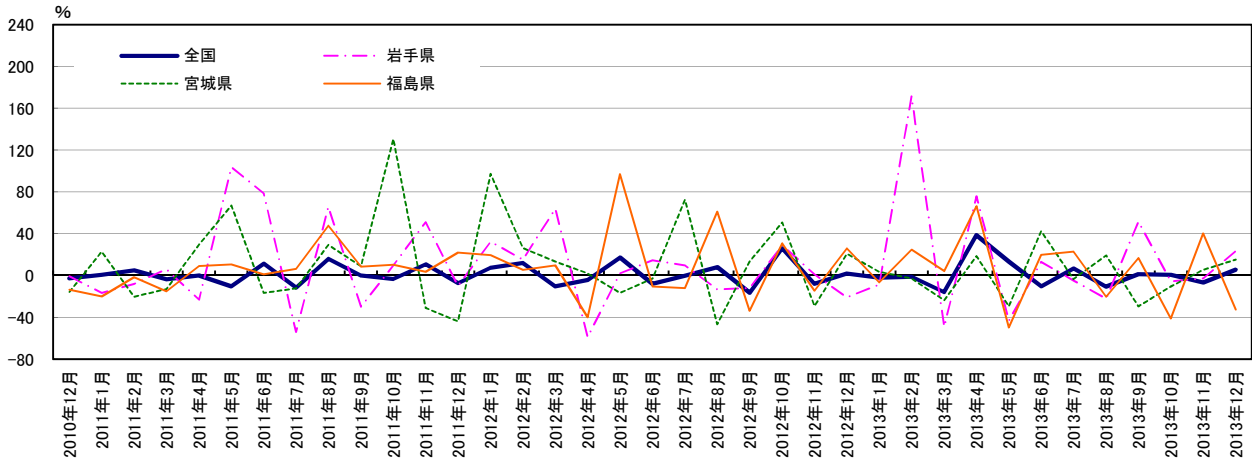
	単位:億円			
	全国(右軸)	岩手県	宮城県	福島県
2010年12月	9,073	131	150	143
2011年1月	9,117	109	185	114
2011年2月	9,555	101	147	112
2011年3月	9,209	107	128	95
2011年4月	9,220	82	166	104
2011年5月	8,248	167	276	115
2011年6月	9,193	298	230	116
2011年7月	8,122	137	201	123
2011年8月	9,415	227	260	181
2011年9月	9,424	159	283	197
2011年10月	9,094	174	652	217
2011年11月	10,056	263	449	225
2011年12月	9,330	237	252	274
2012年1月	10,009	313	497	327
2012年2月	11,203	361	627	344
2012年3月	10,027	591	710	377
2012年4月	9,602	244	723	227
2012年5月	11,238	249	602	446
2012年6月	10,341	284	585	399
2012年7月	10,298	312	1,008	350
2012年8月	11,110	271	536	563
2012年9月	9,261	238	607	372
2012年10月	11,680	307	915	487
2012年11月	10,746	310	648	415
2012年12月	10,941	246	782	523
2013年1月	10,716	224	810	489
2013年2月	10,598	609	786	609
2013年3月	8,895	310	599	634
2013年4月	12,337	544	709	1,054
2013年5月	13,968	308	500	531
2013年6月	12,513	348	712	636
2013年7月	13,346	332	687	780
2013年8月	11,897	258	819	622
2013年9月	12,028	391	577	726
2013年10月	12,097	369	516	426
2013年11月	11,283	358	545	598
2013年12月	11,892	441	627	403

	前月比%			
	全国	岩手県	宮城県	福島県
2010年12月	-2.8	-0.8	-15.7	-13.7
2011年1月	0.5	-16.6	22.8	-20.1
2011年2月	4.8	-8.1	-20.4	-1.8
2011年3月	-3.6	5.9	-13.1	-15.2
2011年4月	0.1	-23.0	29.7	9.0
2011年5月	-10.5	103.6	66.7	10.5
2011年6月	11.5	78.4	-16.7	1.1
2011年7月	-11.6	-54.1	-12.4	6.1
2011年8月	15.9	65.6	29.2	47.5
2011年9月	0.1	-29.8	8.7	8.5
2011年10月	-3.5	9.5	130.7	10.4
2011年11月	10.6	51.1	-31.2	3.5
2011年12月	-7.2	-10.1	-43.8	21.8
2012年1月	7.3	32.3	97.2	19.4
2012年2月	11.9	15.1	26.1	5.4
2012年3月	-10.5	63.9	13.2	9.6
2012年4月	-4.2	-58.8	1.8	-40.0
2012年5月	17.0	2.1	-16.7	96.9
2012年6月	-8.0	14.4	-2.9	-10.6
2012年7月	-0.4	9.7	72.4	-12.2
2012年8月	7.9	-13.3	-46.8	61.0
2012年9月	-16.6	-12.0	13.2	-33.9
2012年10月	26.1	29.0	50.7	30.9
2012年11月	-8.0	1.1	-29.2	-14.7
2012年12月	1.8	-20.9	20.7	25.9
2013年1月	-2.1	-8.7	3.6	-6.5
2013年2月	-1.1	171.6	-2.9	24.6
2013年3月	-16.1	-49.1	-23.9	4.0
2013年4月	38.7	75.6	18.4	66.3
2013年5月	13.2	-43.4	-29.4	-49.6
2013年6月	-10.4	13.1	42.3	19.8
2013年7月	6.7	-4.7	-3.5	22.7
2013年8月	-10.9	-22.1	19.2	-20.3
2013年9月	1.1	51.5	-29.5	16.7
2013年10月	0.6	-5.8	-10.6	-41.3
2013年11月	-6.7	-3.0	5.5	40.4
2013年12月	5.4	23.3	15.1	-32.7

資料: 東日本建設業保証㈱のデータを元に作成



グラフ1: 請負金額



グラフ2: 前月比