

東北3県 住宅(全構造) 着工戸数

(津波被害地区とその他地区)

単位:戸

前年同月比%

	岩手県		宮城県		福島県	
	津波被害	その他	津波被害	その他	津波被害	その他
2011年1月	49	336	600	470	162	514
2011年2月	83	239	420	302	206	342
2011年3月	35	190	425	361	193	375
2011年4月	22	249	301	344	64	369
2011年5月	54	268	225	343	185	302
2011年6月	48	284	409	609	94	418
2011年7月	68	508	580	580	100	538
2011年8月	85	535	798	681	221	843
2011年9月	82	455	672	595	81	523
2011年10月	82	325	709	587	195	534
2011年11月	76	415	734	597	247	626
2011年12月	58	352	723	635	170	524
2012年1月	256	282	743	823	332	491
2012年2月	85	324	681	537	179	368
2012年3月	91	174	875	522	207	482
2012年4月	252	549	1,021	742	346	626
2012年5月	224	344	1,008	575	310	575
2012年6月	207	446	605	495	445	581
2012年7月	152	511	1,159	629	325	579
2012年8月	221	406	1,079	700	288	529
2012年9月	209	560	1,030	570	451	614
2012年10月	357	603	1,376	824	595	790
2012年11月	411	522	1,738	1,008	535	721
2012年12月	157	409	1,136	733	432	552
2013年1月	204	361	889	669	290	564
2013年2月	155	310	1,059	683	526	602
2013年3月	266	285	802	647	553	592
2013年4月	199	454	1,798	725	471	673
2013年5月	237	446	1,013	991	423	560
2013年6月	303	457	1,336	656	591	915
2013年7月	306	545	1,052	717	1,188	846
2013年8月	522	446	1,011	667	553	728
2013年9月	249	670	1,210	777	546	648
2013年10月	497	514	1,519	758	448	728
2013年11月	396	500	1,670	674	534	822
2013年12月	570	538	1,907	933	416	1,016
2014年1月	268	416	1,291	1,276	349	665

	岩手県		宮城県		福島県	
	津波被害	その他	津波被害	その他	津波被害	その他
81.5	5.0	23.7	-27.8	-29.3	3.2	
245.8	0.4	45.8	-9.3	-22.0	-33.2	
-12.5	-32.6	8.7	-30.8	-23.4	-19.7	
-65.1	-27.0	-51.9	-9.0	-62.4	-16.7	
-36.5	-37.1	-60.0	-19.9	-5.6	-50.6	
-40.0	-39.8	15.2	53.0	-65.4	-31.8	
70.0	27.3	-7.6	-4.1	-57.4	-3.1	
26.9	26.2	-9.1	26.8	21.4	73.5	
64.0	41.3	32.8	4.0	-66.0	-3.1	
6.5	-15.8	50.2	-8.4	-29.6	-0.4	
-14.6	-15.8	18.4	-14.7	0.0	-13.2	
-39.6	-8.8	39.0	2.8	-33.9	-3.1	
422.4	-16.1	23.8	75.1	104.9	-4.5	
2.4	35.6	62.1	77.8	-13.1	7.6	
160.0	-8.4	105.9	44.6	7.3	28.5	
1,045.5	120.5	239.2	115.7	440.6	69.6	
314.8	28.4	348.0	67.6	67.6	90.4	
331.3	57.0	47.9	-18.7	373.4	39.0	
123.5	0.6	99.8	8.4	225.0	7.6	
160.0	-24.1	35.2	2.8	30.3	-37.2	
154.9	23.1	53.3	-4.2	456.8	17.4	
335.4	85.5	94.1	40.4	205.1	47.9	
440.8	25.8	136.8	68.8	116.6	15.2	
170.7	16.2	57.1	15.4	154.1	5.3	
-20.3	28.0	19.7	-18.7	-12.7	14.9	
82.4	-4.3	55.5	27.2	193.9	63.6	
192.3	63.8	-8.3	23.9	167.1	22.8	
-21.0	-17.3	76.1	-2.3	36.1	7.5	
5.8	29.7	0.5	72.3	36.5	-2.6	
46.4	2.5	120.8	32.5	32.8	57.5	
101.3	6.7	-9.2	14.0	265.5	46.1	
136.2	9.9	-6.3	-4.7	92.0	37.6	
19.1	19.6	17.5	36.3	21.1	5.5	
39.2	-14.8	10.4	-8.0	-24.7	-7.8	
-3.6	-4.2	-3.9	-33.1	-0.2	14.0	
263.1	31.5	67.9	27.3	-3.7	84.1	
31.4	15.2	45.2	90.7	20.3	17.9	

資料:国土交通省「建築着工統計」

※津波被害:国土地理院「津波による浸水範囲の面積(概略値)」について(第5報)平成23年4月18日」から岩手、宮城、福島の3県について、浸水した市区町村別に集計したもの。

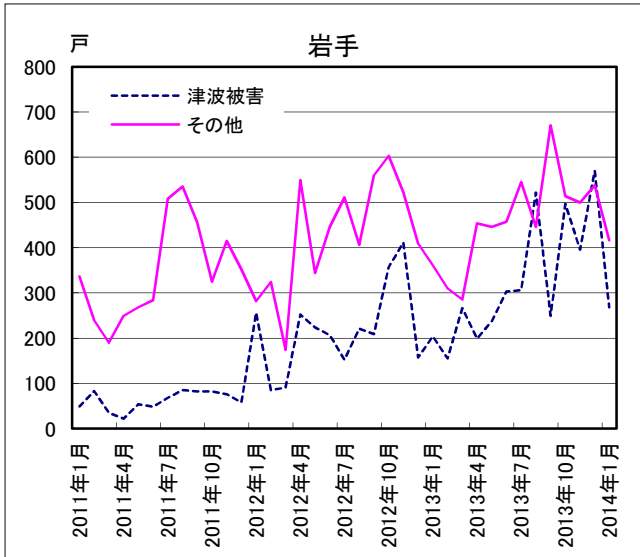
浸水市区町村

岩手:洋野町、久慈市、野田村、普代村、田野畑村、岩泉町、宮古市、山田町、大槌町、釜石市、大船渡市、陸前高田市

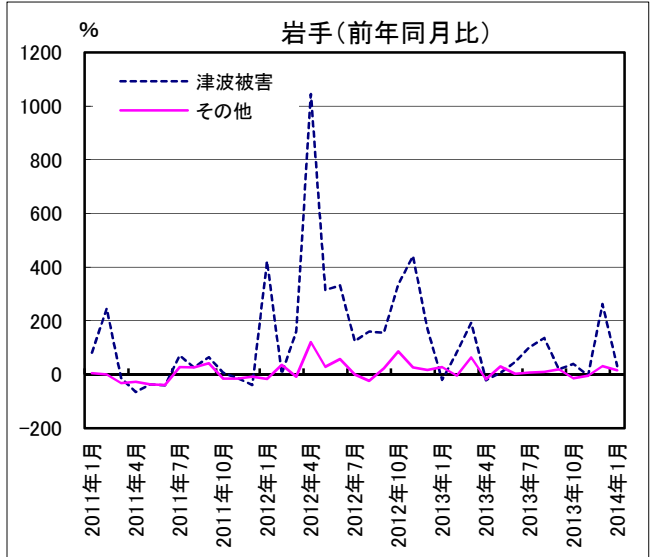
宮城:気仙沼市、南三陸町、石巻市、女川町、東松島市、松島町、利府町、塩竈市、七ヶ浜町、多賀城市、

宮城野区、若林区、太白区、名取市、岩沼市、亶理町、山元町

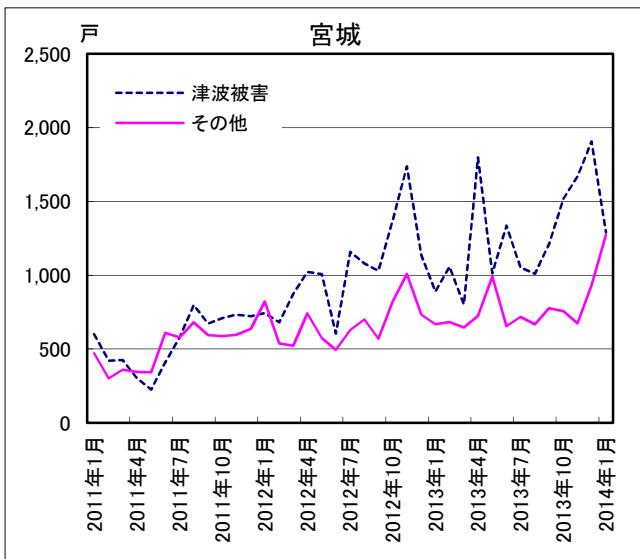
福島:新地町、相馬市、南相馬市、浪江町、双葉町、大熊町、富岡町、楢葉町、広野町、いわき市



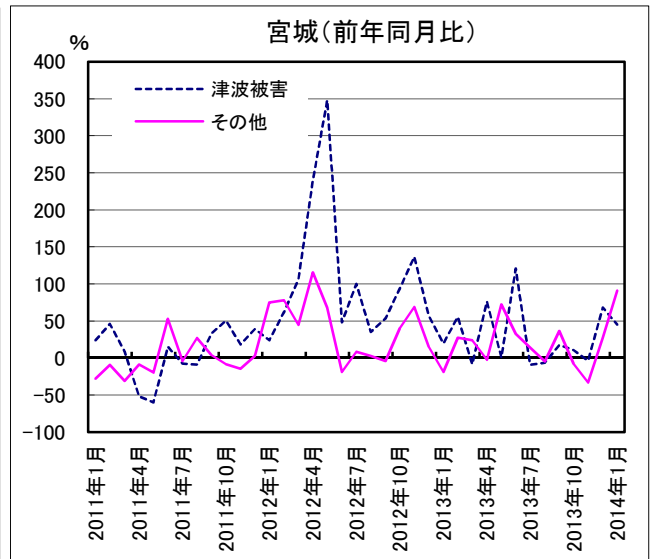
グラフ1:戸数



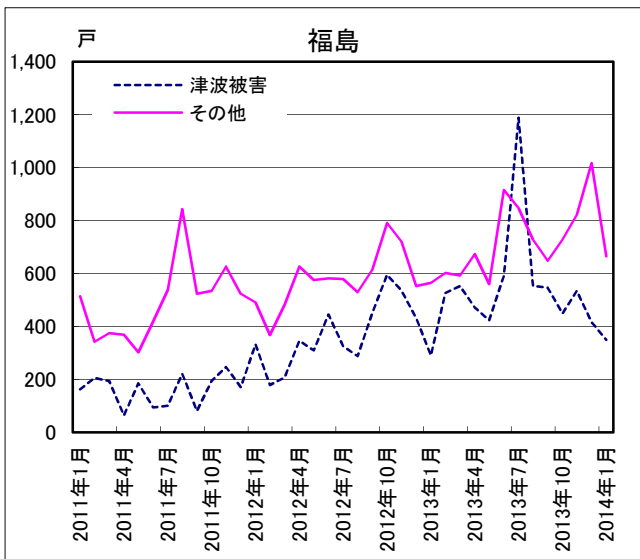
グラフ2:前年同月比



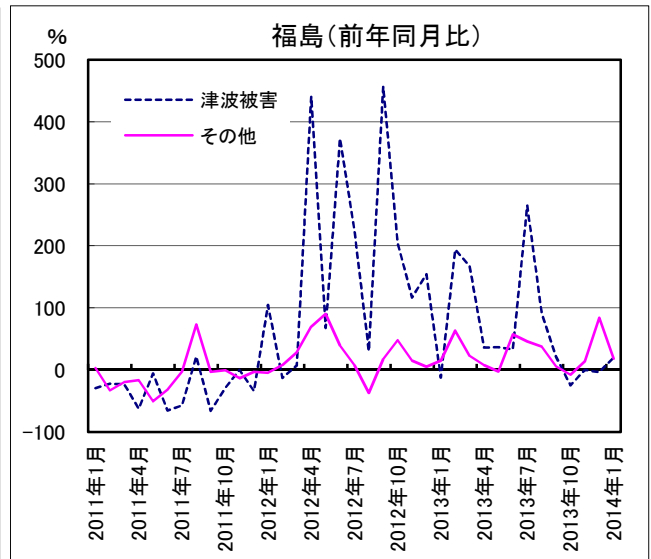
グラフ1:戸数



グラフ2:前年同月比



グラフ1:戸数



グラフ2:前年同月比

東北3県 住宅(全構造) 着工床面積

(津波被害地区とその他地区)

単位: m²

前年同月比%

	岩手県		宮城県		福島県	
	津波被害	その他	津波被害	その他	津波被害	その他
2011年1月	4,230	31,694	57,096	46,182	17,509	48,330
2011年2月	5,865	23,558	41,877	30,987	22,112	34,828
2011年3月	4,359	22,637	44,344	36,355	17,195	35,078
2011年4月	2,634	29,912	30,195	30,543	5,732	40,094
2011年5月	4,750	30,351	23,713	31,140	19,623	33,596
2011年6月	5,378	33,092	41,694	54,260	9,121	49,258
2011年7月	6,238	53,087	61,797	60,605	9,289	55,638
2011年8月	7,859	57,529	80,842	71,181	21,370	83,826
2011年9月	9,320	48,232	70,900	59,028	9,661	59,502
2011年10月	8,688	40,084	78,593	62,709	20,456	58,884
2011年11月	8,963	42,050	80,462	65,624	26,000	64,733
2011年12月	6,472	34,479	77,944	68,887	16,789	53,019
2012年1月	25,815	30,483	80,992	80,413	32,217	46,512
2012年2月	9,593	29,093	72,206	51,145	17,522	39,380
2012年3月	10,893	19,823	97,055	54,349	21,614	49,430
2012年4月	25,962	55,388	103,734	70,254	32,766	59,519
2012年5月	21,063	37,540	104,301	58,563	30,043	66,332
2012年6月	19,889	49,731	61,816	47,950	31,162	63,579
2012年7月	18,016	52,776	121,793	68,992	28,978	63,981
2012年8月	23,229	42,939	106,964	66,184	27,285	59,968
2012年9月	20,106	58,429	107,242	64,198	43,246	64,124
2012年10月	29,297	55,633	127,774	76,560	51,988	73,618
2012年11月	32,919	52,493	153,165	92,923	50,089	69,446
2012年12月	16,513	44,654	108,241	73,080	39,148	55,418
2013年1月	19,414	34,640	92,092	66,239	25,520	56,920
2013年2月	13,904	29,734	105,563	62,175	51,218	59,533
2013年3月	21,558	31,744	87,110	63,468	52,583	58,589
2013年4月	22,680	50,856	166,236	71,600	42,628	72,594
2013年5月	25,440	51,535	101,436	91,077	43,038	57,384
2013年6月	28,767	50,985	124,645	66,078	53,113	97,253
2013年7月	29,215	54,215	106,694	65,459	99,548	80,747
2013年8月	44,346	50,979	103,642	65,837	58,333	78,794
2013年9月	26,039	64,810	112,670	67,544	51,784	70,845
2013年10月	45,000	51,028	138,571	71,036	44,053	75,068
2013年11月	34,235	56,280	149,383	62,754	52,972	86,810
2013年12月	50,844	52,124	163,630	86,543	41,285	99,716
2014年1月	24,669	41,584	113,066	96,838	35,746	68,640

	岩手県		宮城県		福島県	
	津波被害	その他	津波被害	その他	津波被害	その他
20.7	-2.7	30.2	-17.8	-14.5	13.6	
92.2	-9.5	40.9	-9.9	4.8	-26.1	
0.7	-18.2	16.2	-25.5	-30.8	-23.6	
-65.5	-28.2	-44.6	-25.6	-66.0	-20.1	
-43.2	-32.7	-55.9	-37.0	-2.7	-50.6	
-35.0	-36.5	12.6	27.8	-59.5	-25.2	
17.0	16.8	7.0	4.7	-60.3	-1.3	
14.3	25.6	-3.8	42.7	5.0	55.3	
79.7	30.6	45.4	5.2	-61.5	2.4	
12.2	-0.2	61.6	11.5	-18.7	8.4	
7.6	-3.9	40.8	-0.3	21.3	-7.1	
-15.1	-21.3	60.7	19.6	-28.0	-3.0	
510.3	-3.8	41.9	74.1	84.0	-3.8	
63.6	23.5	72.4	65.1	-20.8	13.1	
149.9	-12.4	118.9	49.5	25.7	40.9	
885.6	85.2	243.5	130.0	471.6	48.4	
343.4	23.7	339.8	88.1	53.1	97.4	
269.8	50.3	48.3	-11.6	241.7	29.1	
188.8	-0.6	97.1	13.8	212.0	15.0	
195.6	-25.4	32.3	-7.0	27.7	-28.5	
115.7	21.1	51.3	8.8	347.6	7.8	
237.2	38.8	62.6	22.1	154.1	25.0	
267.3	24.8	90.4	41.6	92.7	7.3	
155.1	29.5	38.9	6.1	133.2	4.5	
-24.8	13.6	13.7	-17.6	-20.8	22.4	
44.9	2.2	46.2	21.6	192.3	51.2	
97.9	60.1	-10.2	16.8	143.3	18.5	
-12.6	-8.2	60.3	1.9	30.1	22.0	
20.8	37.3	-2.7	55.5	43.3	-13.5	
44.6	2.5	101.6	37.8	70.4	53.0	
62.2	2.7	-12.4	-5.1	243.5	26.2	
90.9	18.7	-3.1	-0.5	113.8	31.4	
29.5	10.9	5.1	5.2	19.7	10.5	
53.6	-8.3	8.5	-7.2	-15.3	2.0	
4.0	7.2	-2.5	-32.5	5.8	25.0	
207.9	16.7	51.2	18.4	5.5	79.9	
27.1	20.0	22.8	46.2	40.1	20.6	

資料: 国土交通省「建築着工統計」

※津波被害: 国土地理院「津波による浸水範囲の面積(概略値)」について(第5報) 平成23年4月18日」から岩手、宮城、福島の3県について、浸水した市区町村別に集計したもの。

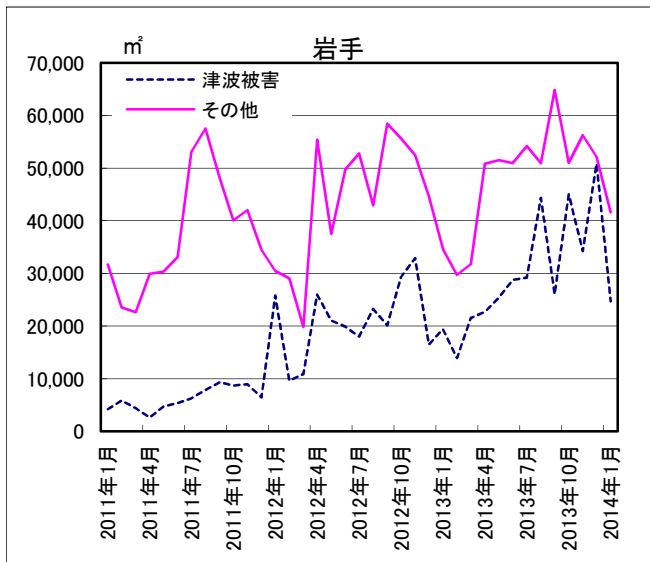
浸水市区町村

岩手: 洋野町、久慈市、野田村、普代村、田野畑村、岩泉町、宮古市、山田町、大槌町、釜石市、大船渡市、陸前高田市

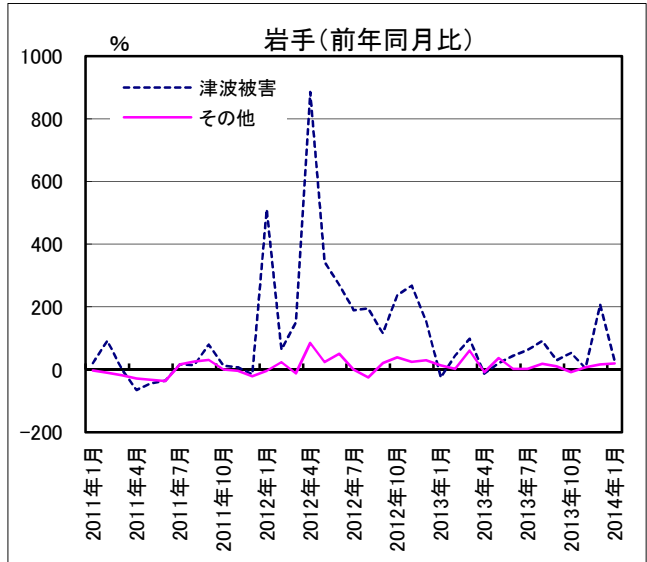
宮城: 気仙沼市、南三陸町、石巻市、女川町、東松島市、松島町、利府町、塩竈市、七ヶ浜町、多賀城市、

宮城野区、若林区、太白区、名取市、岩沼市、亶理町、山元町

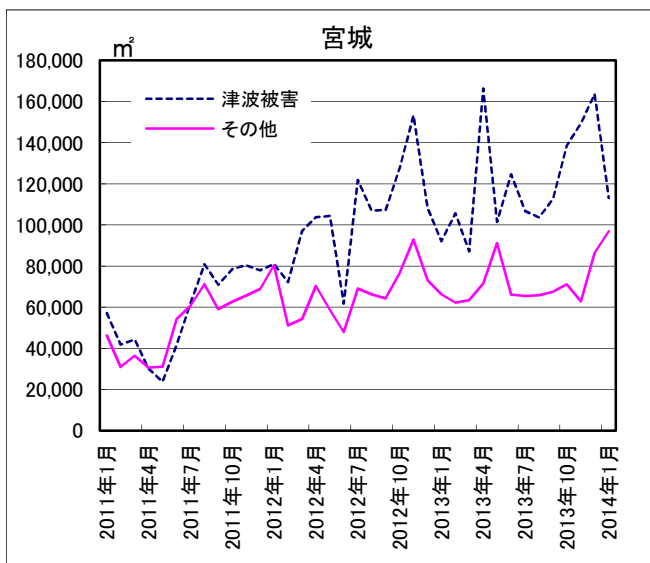
福島: 新地町、相馬市、南相馬市、浪江町、双葉町、大熊町、富岡町、楡葉町、広野町、いわき市



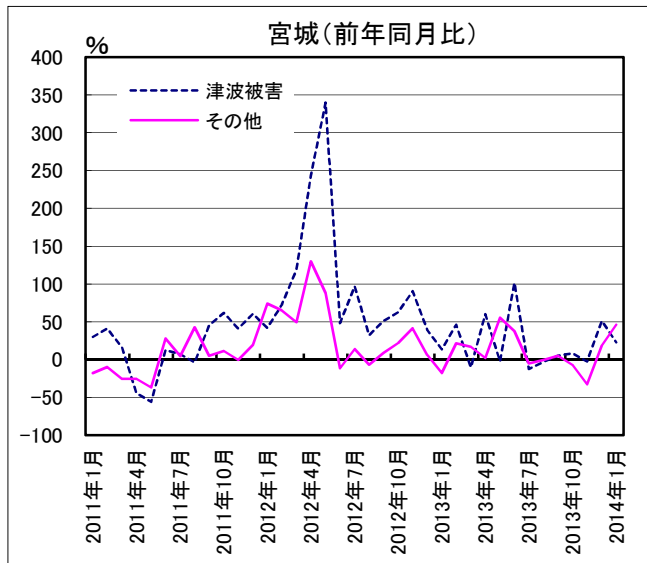
グラフ1: 床面積



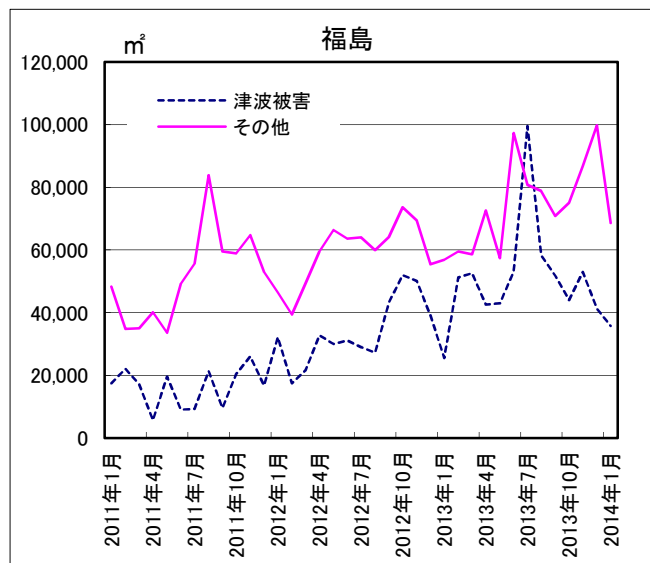
グラフ2: 前年同月比



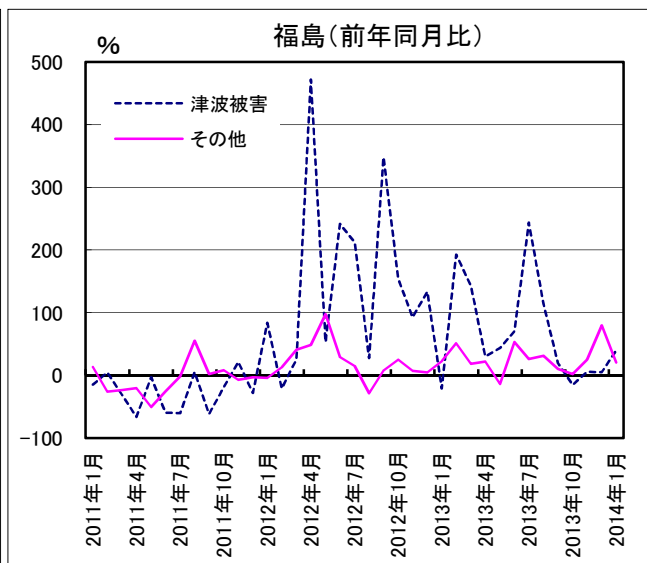
グラフ1: 床面積



グラフ2: 前年同月比



グラフ1: 床面積



グラフ2: 前年同月比