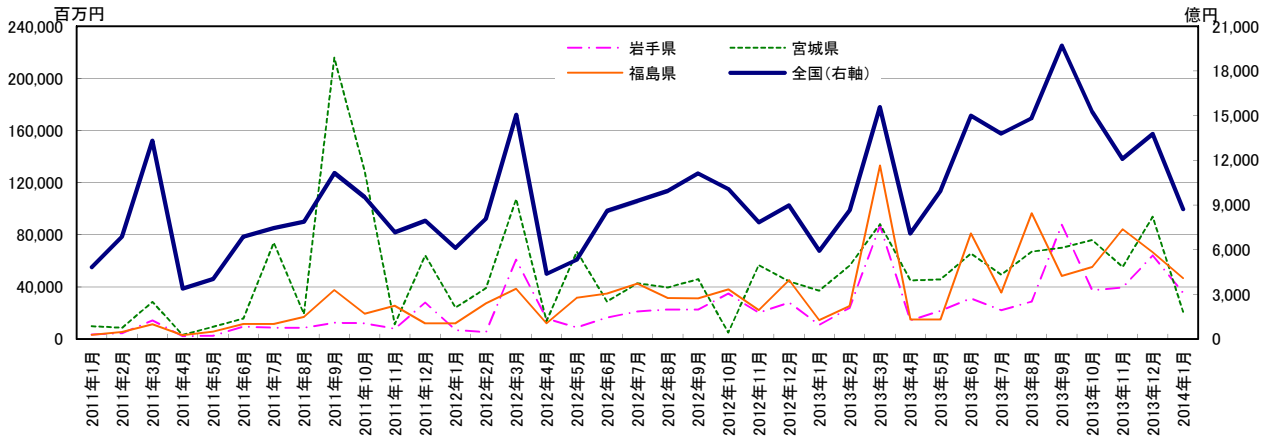


東北3県 公共機関からの受注工事

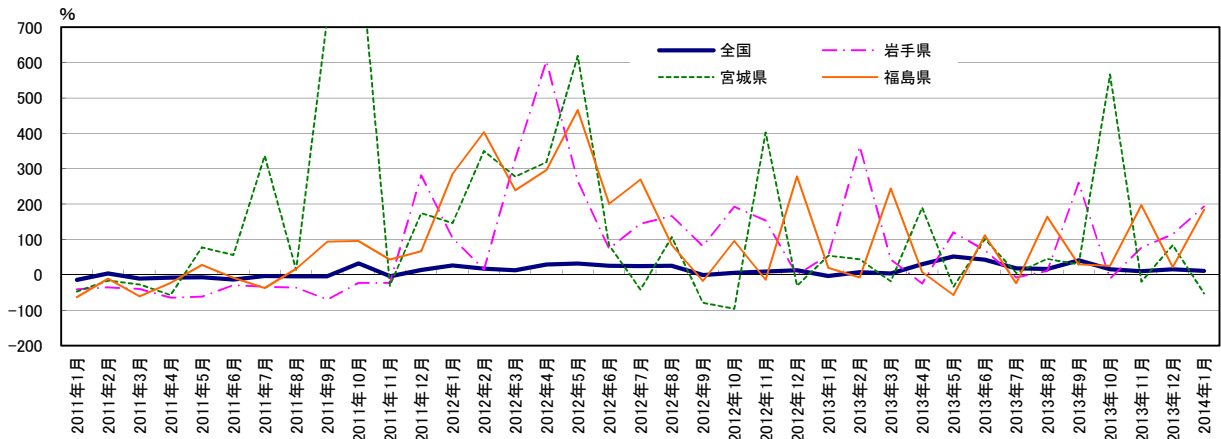
	単位:億円		単位:百万円	
	全国(右軸)	岩手県	宮城県	福島県
2011年1月	4,827	3,415	9,769	3,141
2011年2月	6,864	4,473	8,669	5,427
2011年3月	13,305	14,214	28,411	11,401
2011年4月	3,385	2,245	3,313	3,070
2011年5月	4,030	2,446	9,323	5,584
2011年6月	6,873	9,476	15,642	11,565
2011年7月	7,450	8,589	73,822	11,514
2011年8月	7,875	8,516	19,122	17,012
2011年9月	11,145	12,414	215,952	37,567
2011年10月	9,537	11,922	128,730	19,390
2011年11月	7,174	7,960	11,297	25,428
2011年12月	7,941	27,977	64,027	11,972
2012年1月	6,123	6,971	24,102	12,107
2012年2月	8,066	5,151	39,031	27,306
2012年3月	15,045	60,834	107,269	38,607
2012年4月	4,367	15,819	13,852	12,152
2012年5月	5,317	8,937	67,056	31,578
2012年6月	8,608	16,503	28,778	34,787
2012年7月	9,273	21,019	42,782	42,599
2012年8月	9,929	22,653	39,503	31,367
2012年9月	11,119	22,502	46,011	31,200
2012年10月	10,066	34,865	4,967	38,003
2012年11月	7,839	20,185	56,745	22,008
2012年12月	8,974	27,953	44,199	45,305
2013年1月	5,920	10,859	37,189	14,526
2013年2月	8,655	23,886	56,181	25,344
2013年3月	15,569	86,991	88,101	133,038
2013年4月	7,083	14,238	44,956	14,908
2013年5月	9,952	21,705	45,733	15,095
2013年6月	14,984	31,226	65,560	80,992
2013年7月	13,780	22,019	49,469	35,498
2013年8月	14,827	28,831	67,120	96,542
2013年9月	19,692	87,730	69,933	48,308
2013年10月	15,259	37,306	75,942	55,196
2013年11月	12,081	39,561	55,251	84,289
2013年12月	13,757	64,086	93,825	66,449
2014年1月	8,720	35,268	20,799	46,693

前年同月比%				
全国	岩手県	宮城県	福島県	
-14.1	-41.0	-47.3	-63.5	
4.1	-35.0	-16.2	-11.0	
-10.9	-39.7	-27.3	-61.1	
-8.1	-64.4	-57.4	-23.2	
-7.4	-61.7	78.1	27.6	
-13.2	-29.1	55.6	-8.1	
-3.0	-33.2	336.4	-37.4	
-4.2	-36.6	14.4	17.4	
-4.3	-70.2	729.9	94.3	
31.5	-22.7	969.7	96.2	
-4.6	-23.0	-30.6	43.7	
14.1	281.5	174.3	67.1	
26.8	104.1	146.7	285.4	
17.5	15.2	350.2	403.2	
13.1	328.0	277.6	238.6	
29.0	604.6	318.1	295.8	
31.9	265.4	619.3	465.5	
25.2	74.2	84.0	200.8	
24.5	144.7	-42.0	270.0	
26.1	166.0	106.6	84.4	
-0.2	81.3	-78.7	-16.9	
5.5	192.4	-96.1	96.0	
9.3	153.6	402.3	-13.5	
13.0	-0.1	-31.0	278.4	
-3.3	55.8	54.3	20.0	
7.3	363.7	43.9	-7.2	
3.5	43.0	-17.9	244.6	
29.8	-24.8	189.7	7.7	
51.9	119.9	-34.0	-57.5	
43.1	69.3	101.4	112.2	
18.0	-7.8	5.6	-23.3	
17.0	10.7	44.8	164.1	
41.4	260.7	29.9	30.1	
15.5	-11.3	566.3	25.4	
10.0	76.8	-19.2	197.1	
15.5	115.1	83.7	21.4	
10.9	193.8	-53.0	184.5	

資料:国土交通省「建設工事受注動態統計調査(全国:総受注額、岩手・宮城・福島:1件500万円以上の工事)」
 (注)2013年4月値より推計方法が変更されているのでご留意されたい。2013年4月からの前年同月比は新推計方法で再集計された前年同月値から算出している。



グラフ1:受注額



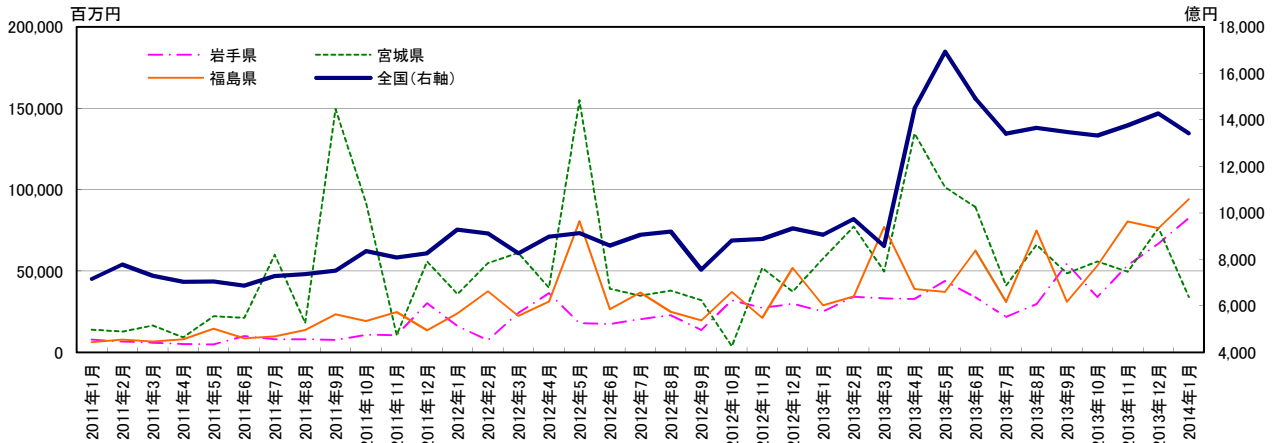
グラフ2:前年同月比

東北3県 公共機関からの受注工事(季節調整値)

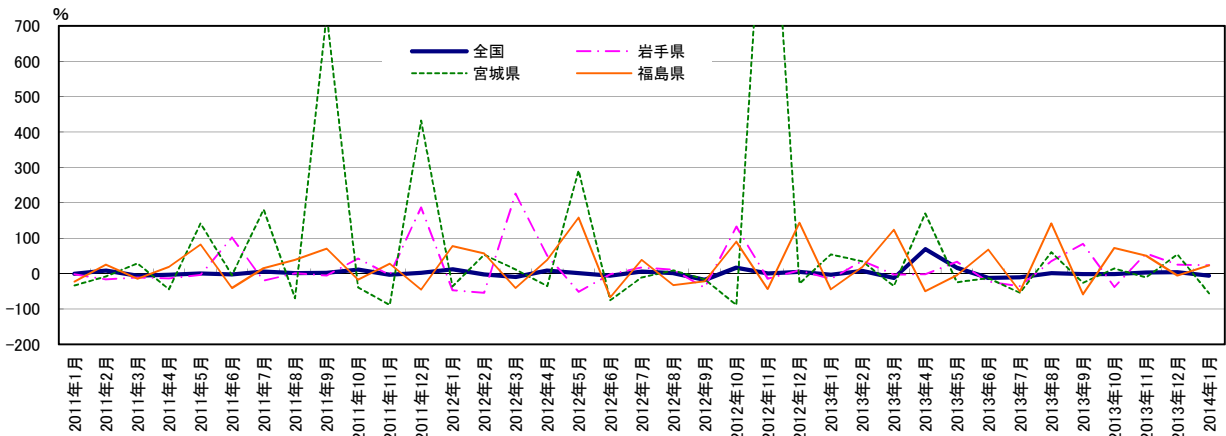
	単位:億円		単位:百万円	
	全国(右軸)	岩手県	宮城県	福島県
2011年1月	7,160	7,879	13,865	6,188
2011年2月	7,778	6,591	12,731	7,746
2011年3月	7,292	5,900	16,422	6,643
2011年4月	7,036	5,126	9,176	7,929
2011年5月	7,050	4,921	22,212	14,442
2011年6月	6,867	9,968	21,294	8,548
2011年7月	7,276	8,011	59,861	9,874
2011年8月	7,366	8,064	17,959	13,710
2011年9月	7,517	7,609	149,441	23,384
2011年10月	8,355	10,851	91,970	19,312
2011年11月	8,086	10,487	10,496	24,698
2011年12月	8,254	30,161	55,913	13,476
2012年1月	9,277	16,076	35,765	23,911
2012年2月	9,108	7,400	54,890	37,553
2012年3月	8,259	24,135	61,211	22,433
2012年4月	8,980	36,428	39,605	31,239
2012年5月	9,122	17,808	154,977	80,576
2012年6月	8,583	17,521	39,057	26,466
2012年7月	9,059	20,509	34,855	36,766
2012年8月	9,200	22,830	37,999	24,960
2012年9月	7,562	13,686	31,949	19,538
2012年10月	8,809	31,948	3,615	37,195
2012年11月	8,878	27,254	51,980	21,218
2012年12月	9,327	29,822	37,365	51,824
2013年1月	9,063	25,132	57,559	28,845
2013年2月	9,733	34,129	77,212	34,402
2013年3月	8,571	33,212	49,768	77,083
2013年4月	14,513	32,722	134,611	38,923
2013年5月	16,932	43,781	101,544	37,092
2013年6月	14,912	33,760	89,184	62,432
2013年7月	13,413	21,868	41,149	30,952
2013年8月	13,653	29,598	66,013	74,915
2013年9月	13,484	54,402	48,549	30,990
2013年10月	13,333	33,963	55,728	53,325
2013年11月	13,768	53,429	49,483	80,488
2013年12月	14,276	66,819	76,528	76,366
2014年1月	13,417	82,548	33,984	94,199

	前月比%			
	全国	岩手県	宮城県	福島県
	-0.7	-2.0	-33.4	-22.4
	8.6	-16.4	-8.2	25.2
	-6.2	-10.5	29.0	-14.2
	-3.5	-13.1	-44.1	19.4
	0.2	-4.0	142.1	82.1
	-2.6	102.5	-4.1	-40.8
	6.0	-19.6	181.1	15.5
	1.2	0.7	-70.0	38.9
	2.0	-5.6	732.1	70.6
	11.2	42.6	-38.5	-17.4
	-3.2	-3.4	-88.6	27.9
	2.1	187.6	432.7	-45.4
	12.4	-46.7	-36.0	77.4
	-1.8	-54.0	53.5	57.1
	-9.3	226.2	11.5	-40.3
	8.7	50.9	-35.3	39.3
	1.6	-51.1	291.3	157.9
	-5.9	-1.6	-74.8	-67.2
	5.5	17.1	-10.8	38.9
	1.6	11.3	9.0	-32.1
	-17.8	-40.1	-15.9	-21.7
	16.5	133.4	-88.7	90.4
	0.8	-14.7	1337.9	-43.0
	5.1	9.4	-28.1	144.2
	-2.8	-15.7	54.0	-44.3
	7.4	35.8	34.1	19.3
	-11.9	-2.7	-35.5	124.1
	69.3	-1.5	170.5	-49.5
	16.7	33.8	-24.6	-4.7
	-11.9	-22.9	-12.2	68.3
	-10.1	-35.2	-53.9	-50.4
	1.8	35.3	60.4	142.0
	-1.2	83.8	-26.5	-58.6
	-1.1	-37.6	14.8	72.1
	3.3	57.3	-11.2	50.9
	3.7	25.1	54.7	-5.1
	-6.0	23.5	-55.6	23.4

資料:国土交通省「建設工事受注動態統計調査(全国:総受注額、岩手・宮城・福島:1件500万円以上の工事)」のデータを元に作成
 (注)2013年4月値より推計方法が変更されているので留意されたい(2013年4月の前月比は参考値)。



グラフ1:受注額



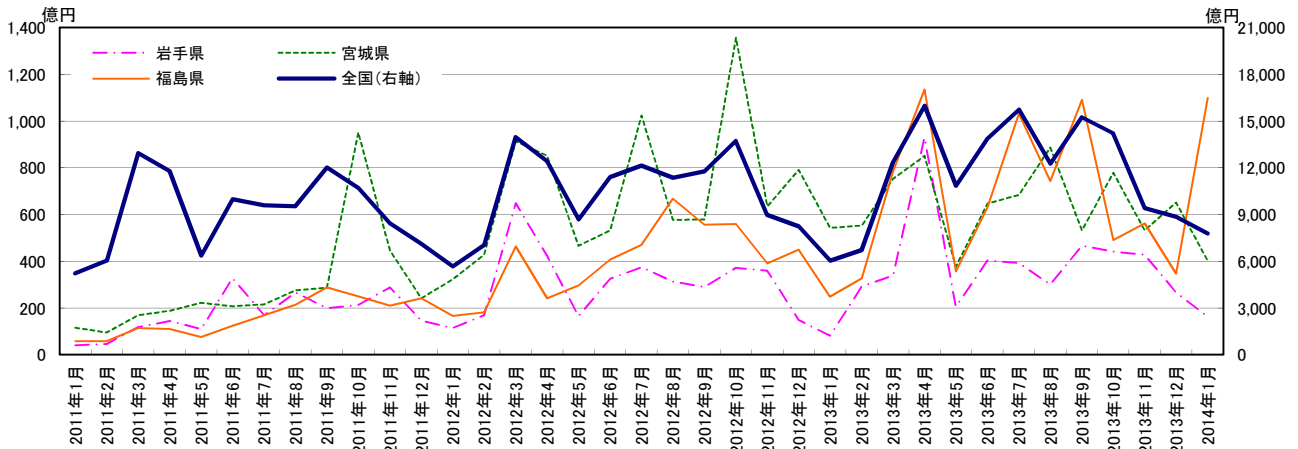
グラフ2:前月比

東北3県 公共工事請負金額

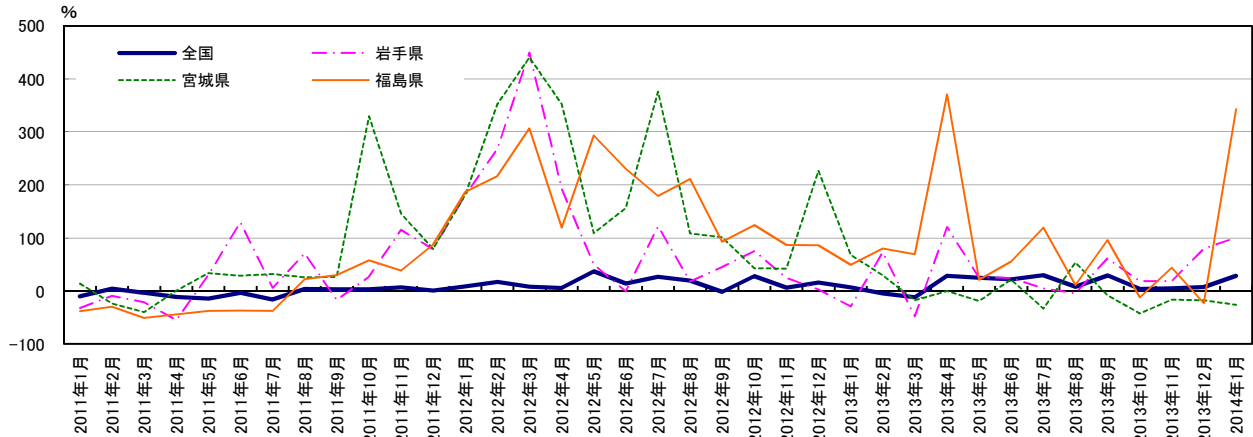
	単位:億円			
	全国(右軸)	岩手県	宮城県	福島県
2011年1月	5,218	41	115	58
2011年2月	6,034	46	94	57
2011年3月	12,942	118	169	114
2011年4月	11,797	144	188	110
2011年5月	6,355	110	223	75
2011年6月	9,984	328	208	123
2011年7月	5,957	169	215	168
2011年8月	9,536	266	276	214
2011年9月	12,009	199	287	288
2011年10月	10,702	212	952	249
2011年11月	8,447	288	446	209
2011年12月	7,134	145	242	242
2012年1月	5,661	114	323	166
2012年2月	7,049	169	428	182
2012年3月	13,978	649	913	464
2012年4月	12,431	422	851	241
2012年5月	8,686	165	466	296
2012年6月	11,390	324	532	407
2012年7月	12,149	375	1,024	470
2012年8月	11,368	313	577	668
2012年9月	11,775	289	578	557
2012年10月	13,721	372	1,356	559
2012年11月	8,972	360	635	391
2012年12月	8,243	149	790	450
2013年1月	6,039	81	543	248
2013年2月	6,708	292	553	327
2013年3月	12,338	338	753	785
2013年4月	15,991	929	851	1,134
2013年5月	10,842	207	377	357
2013年6月	13,868	403	646	632
2013年7月	15,725	392	684	1,031
2013年8月	12,267	300	886	743
2013年9月	15,235	466	532	1,091
2013年10月	14,205	442	779	491
2013年11月	9,416	427	532	562
2013年12月	8,860	267	652	347
2014年1月	7,776	163	402	1,099

	前年同月比%			
	全国	岩手県	宮城県	福島県
	-9.9	-32.4	13.7	-37.9
	4.2	-9.4	-23.9	-29.5
	-3.5	-21.5	-39.9	-50.7
	-11.2	-55.4	0.6	-44.3
	-14.1	30.1	33.8	-37.9
	-3.4	129.7	29.0	-36.9
	-15.9	6.0	31.5	-37.4
	3.5	71.0	26.0	22.3
	3.3	-17.1	26.7	29.9
	3.2	27.0	329.7	57.8
	6.8	115.4	145.9	38.3
	0.6	78.7	79.3	87.5
	8.5	180.9	181.3	187.2
	16.8	268.7	352.7	216.8
	8.0	449.5	440.8	306.7
	5.4	192.3	352.4	119.1
	36.7	50.1	109.1	293.3
	14.1	-1.0	156.0	230.7
	26.6	121.6	375.9	179.1
	19.2	17.8	108.8	211.3
	-1.9	45.2	101.5	93.1
	28.2	75.3	42.5	124.4
	6.2	24.8	42.4	86.6
	15.6	2.6	226.6	86.4
	6.7	-29.0	68.2	49.3
	-4.8	72.8	29.3	79.9
	-11.7	-47.8	-17.6	69.3
	28.6	120.4	-0.1	370.3
	24.8	25.3	-19.2	20.8
	21.7	24.4	21.5	55.3
	29.4	4.6	-33.2	119.4
	7.9	-4.1	53.7	11.3
	29.4	61.2	-7.9	95.9
	3.5	18.8	-42.6	-12.2
	4.9	18.8	-16.3	43.8
	7.5	79.3	-17.6	-23.0
	28.8	100.4	-26.0	343.0

資料: 東日本建設業保証㈱



グラフ1: 請負金額



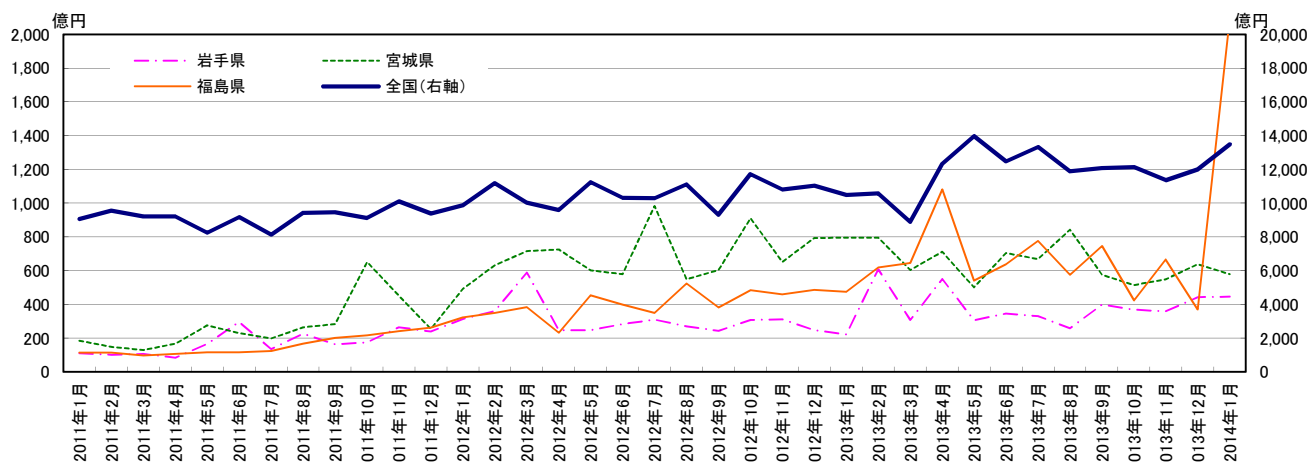
グラフ2: 前年同月比

東北3県 公共工事請負金額（季節調整値）

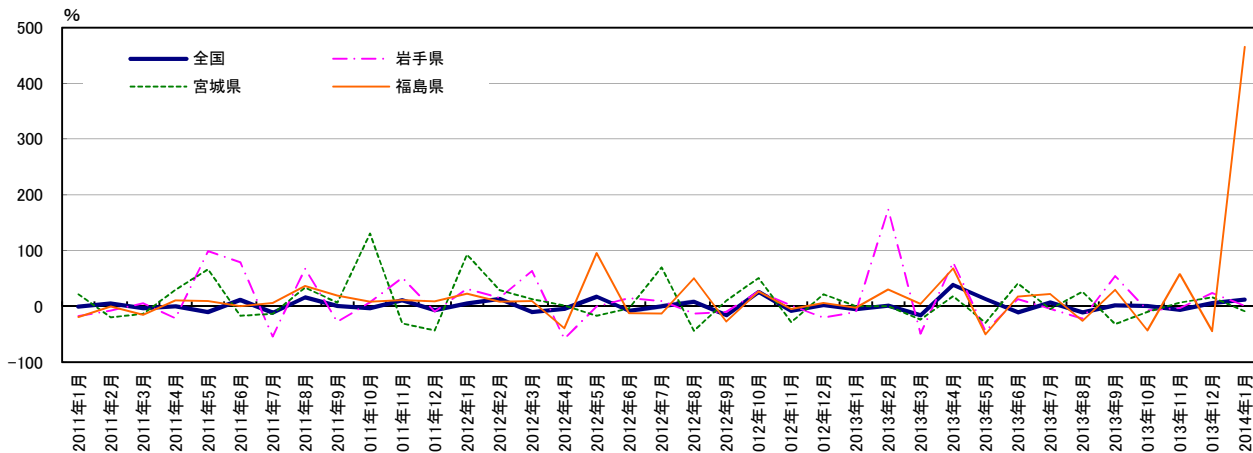
	単位:億円			
	全国(右軸)	岩手県	宮城県	福島県
2011年1月	9,062	109	184	114
2011年2月	9,541	100	148	113
2011年3月	9,208	106	128	96
2011年4月	9,210	83	166	106
2011年5月	8,246	166	276	116
2011年6月	9,175	296	228	116
2011年7月	8,119	135	198	123
2011年8月	9,409	226	264	168
2011年9月	9,455	162	282	200
2011年10月	9,111	174	651	216
2011年11月	10,094	263	450	240
2011年12月	9,381	238	255	262
2012年1月	9,870	312	491	322
2012年2月	11,184	360	632	349
2012年3月	10,025	588	715	383
2012年4月	9,588	247	725	232
2012年5月	11,233	246	602	453
2012年6月	10,315	282	579	399
2012年7月	10,290	309	982	348
2012年8月	11,102	269	549	523
2012年9月	9,301	242	603	381
2012年10月	11,717	307	911	483
2012年11月	10,809	310	650	458
2012年12月	11,038	246	792	485
2013年1月	10,477	222	794	474
2013年2月	10,577	607	794	618
2013年3月	8,892	308	604	644
2013年4月	12,317	550	711	1,082
2013年5月	13,962	306	500	541
2013年6月	12,479	345	705	637
2013年7月	13,330	330	668	777
2013年8月	11,882	257	842	575
2013年9月	12,081	397	574	744
2013年10月	12,135	368	515	422
2013年11月	11,352	358	548	666
2013年12月	12,005	443	637	370
2014年1月	13,473	445	579	2,091

	前月比%			
	全国	岩手県	宮城県	福島県
	-0.4	-17.6	21.8	-19.1
	5.3	-7.9	-19.7	-0.3
	-3.5	5.7	-13.2	-15.1
	0.0	-21.5	29.4	10.4
	-10.5	98.8	66.2	9.2
	11.3	78.7	-17.2	0.0
	-11.5	-54.4	-13.5	5.8
	15.9	67.3	33.5	36.6
	0.5	-28.0	6.8	19.3
	-3.6	7.0	130.8	8.1
	10.8	51.3	-30.8	11.0
	-7.1	-9.5	-43.5	9.0
	5.2	31.1	92.8	23.0
	13.3	15.4	28.8	8.3
	-10.4	63.3	13.0	9.8
	-4.4	-58.0	1.5	-39.4
	17.2	-0.2	-17.0	95.5
	-8.2	14.4	-3.8	-12.1
	-0.2	9.5	69.6	-12.7
	7.9	-12.7	-44.2	50.2
	-16.2	-10.0	9.9	-27.2
	26.0	26.5	51.0	26.8
	-7.8	1.2	-28.6	-5.1
	2.1	-20.6	21.8	5.8
	-5.1	-10.0	0.2	-2.3
	1.0	174.1	0.0	30.4
	-15.9	-49.3	-24.0	4.2
	38.5	78.9	17.9	68.0
	13.4	-44.4	-29.8	-50.0
	-10.6	12.8	41.0	17.7
	6.8	-4.4	-5.2	21.9
	-10.9	-22.0	26.0	-25.9
	1.7	54.5	-31.9	29.4
	0.5	-7.3	-10.3	-43.3
	-6.5	-2.9	6.4	57.8
	5.8	23.7	16.3	-44.5
	12.2	0.6	-9.1	465.6

資料：東日本建設業保証㈱のデータを元に作成



グラフ1：請負金額



グラフ2：前月比