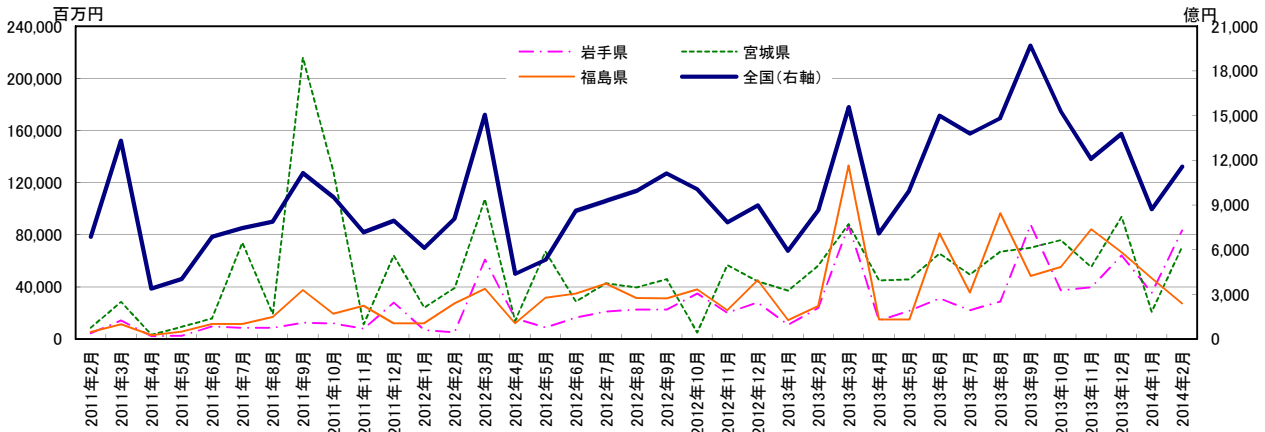


東北3県 公共機関からの受注工事

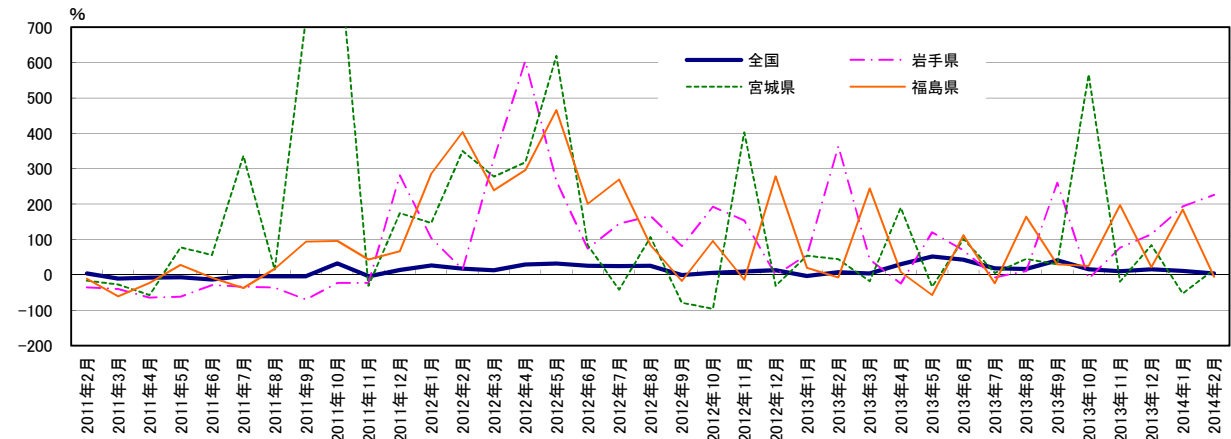
| | 単位:億円 | | 単位:百万円 | |
|----------|--------|--------|---------|---------|
| | 全国(右軸) | 岩手県 | 宮城県 | 福島県 |
| 2011年2月 | 6,864 | 4,473 | 8,669 | 5,427 |
| 2011年3月 | 13,305 | 14,214 | 28,411 | 11,401 |
| 2011年4月 | 3,385 | 2,245 | 3,313 | 3,070 |
| 2011年5月 | 4,030 | 2,446 | 9,323 | 5,584 |
| 2011年6月 | 6,873 | 9,476 | 15,642 | 11,565 |
| 2011年7月 | 7,450 | 8,589 | 73,822 | 11,514 |
| 2011年8月 | 7,875 | 8,516 | 19,122 | 17,012 |
| 2011年9月 | 11,145 | 12,414 | 215,952 | 37,567 |
| 2011年10月 | 9,537 | 11,922 | 128,730 | 19,390 |
| 2011年11月 | 7,174 | 7,960 | 11,297 | 25,428 |
| 2011年12月 | 7,941 | 27,977 | 64,027 | 11,972 |
| 2012年1月 | 6,123 | 6,971 | 24,102 | 12,107 |
| 2012年2月 | 8,066 | 5,151 | 39,031 | 27,306 |
| 2012年3月 | 15,045 | 60,834 | 107,269 | 38,607 |
| 2012年4月 | 4,367 | 15,819 | 13,852 | 12,152 |
| 2012年5月 | 5,317 | 8,937 | 67,056 | 31,578 |
| 2012年6月 | 8,608 | 16,503 | 28,778 | 34,787 |
| 2012年7月 | 9,273 | 21,019 | 42,782 | 42,599 |
| 2012年8月 | 9,929 | 22,653 | 39,503 | 31,367 |
| 2012年9月 | 11,119 | 22,502 | 46,011 | 31,200 |
| 2012年10月 | 10,066 | 34,865 | 4,967 | 38,003 |
| 2012年11月 | 7,839 | 20,185 | 56,745 | 22,008 |
| 2012年12月 | 8,974 | 27,953 | 44,199 | 45,305 |
| 2013年1月 | 5,920 | 10,859 | 37,189 | 14,526 |
| 2013年2月 | 8,655 | 23,886 | 56,181 | 25,344 |
| 2013年3月 | 15,569 | 86,991 | 88,101 | 133,038 |
| 2013年4月 | 7,083 | 14,238 | 44,956 | 14,908 |
| 2013年5月 | 9,952 | 21,705 | 45,733 | 15,095 |
| 2013年6月 | 14,984 | 31,226 | 65,560 | 80,992 |
| 2013年7月 | 13,780 | 22,019 | 49,469 | 35,498 |
| 2013年8月 | 14,827 | 28,831 | 67,120 | 96,542 |
| 2013年9月 | 19,692 | 87,730 | 69,933 | 48,308 |
| 2013年10月 | 15,259 | 37,306 | 75,942 | 55,196 |
| 2013年11月 | 12,081 | 39,561 | 55,251 | 84,289 |
| 2013年12月 | 13,757 | 64,086 | 93,825 | 66,449 |
| 2014年1月 | 8,720 | 35,268 | 20,799 | 46,693 |
| 2014年2月 | 11,582 | 83,241 | 70,706 | 27,243 |

| | 前年同月比% | | | |
|--|--------|-------|-------|-------|
| | 全国 | 岩手県 | 宮城県 | 福島県 |
| | 4.1 | -35.0 | -16.2 | -11.0 |
| | -10.9 | -39.7 | -27.3 | -61.1 |
| | -8.1 | -64.4 | -57.4 | -23.2 |
| | -7.4 | -61.7 | 78.1 | 27.6 |
| | -13.2 | -29.1 | 55.6 | -8.1 |
| | -3.0 | -33.2 | 336.4 | -37.4 |
| | -4.2 | -36.6 | 14.4 | 17.4 |
| | -4.3 | -70.2 | 729.9 | 94.3 |
| | 31.5 | -22.7 | 969.7 | 96.2 |
| | -4.6 | -23.0 | -30.6 | 43.7 |
| | 14.1 | 281.5 | 174.3 | 67.1 |
| | 26.8 | 104.1 | 146.7 | 285.4 |
| | 17.5 | 15.2 | 350.2 | 403.2 |
| | 13.1 | 328.0 | 277.6 | 238.6 |
| | 29.0 | 604.6 | 318.1 | 295.8 |
| | 31.9 | 265.4 | 619.3 | 465.5 |
| | 25.2 | 74.2 | 84.0 | 200.8 |
| | 24.5 | 144.7 | -42.0 | 270.0 |
| | 26.1 | 166.0 | 106.6 | 84.4 |
| | -0.2 | 81.3 | -78.7 | -16.9 |
| | 5.5 | 192.4 | -96.1 | 96.0 |
| | 9.3 | 153.6 | 402.3 | -13.5 |
| | 13.0 | -0.1 | -31.0 | 278.4 |
| | -3.3 | 55.8 | 54.3 | 20.0 |
| | 7.3 | 363.7 | 43.9 | -7.2 |
| | 3.5 | 43.0 | -17.9 | 244.6 |
| | 29.8 | -24.8 | 189.7 | 7.7 |
| | 51.9 | 119.9 | -34.0 | -57.5 |
| | 43.1 | 69.3 | 101.4 | 112.2 |
| | 18.0 | -7.8 | 5.6 | -23.3 |
| | 17.0 | 10.7 | 44.8 | 164.1 |
| | 41.4 | 260.7 | 29.9 | 30.1 |
| | 15.5 | -11.3 | 566.3 | 25.4 |
| | 10.0 | 76.8 | -19.2 | 197.1 |
| | 15.5 | 115.1 | 83.7 | 21.4 |
| | 10.9 | 193.8 | -53.0 | 184.5 |
| | 4.0 | 226.3 | 15.5 | -5.6 |

資料:国土交通省「建設工事受注動態統計調査(全国:総受注額、岩手・宮城・福島:1件500万円以上の工事)」
 (注)2013年4月値より推計方法が変更されているのでご留意されたい。2013年4月からの前年同月比は新推計方法で再集計された前年同月値から算出している。



グラフ1:受注額



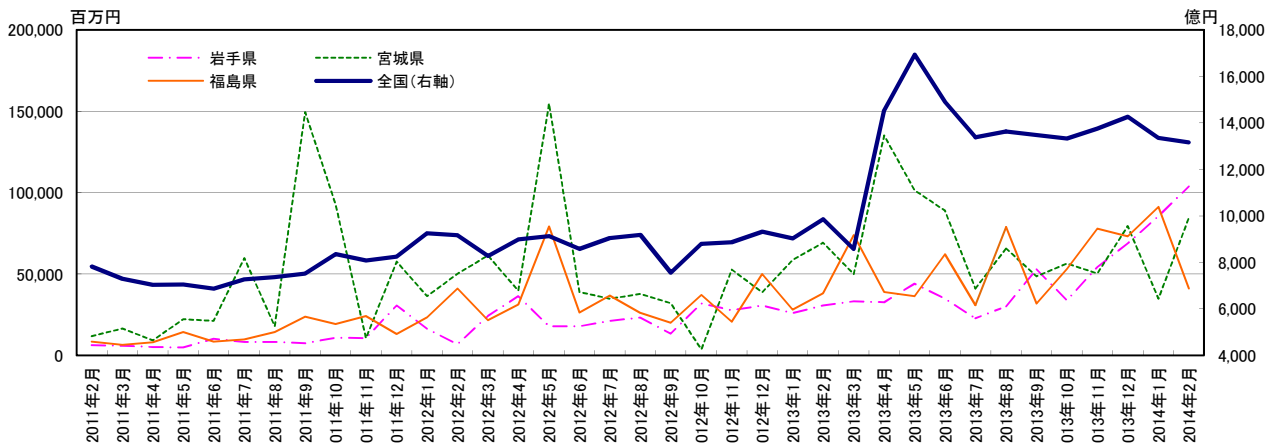
グラフ2:前年同月比

東北3県 公共機関からの受注工事(季節調整値)

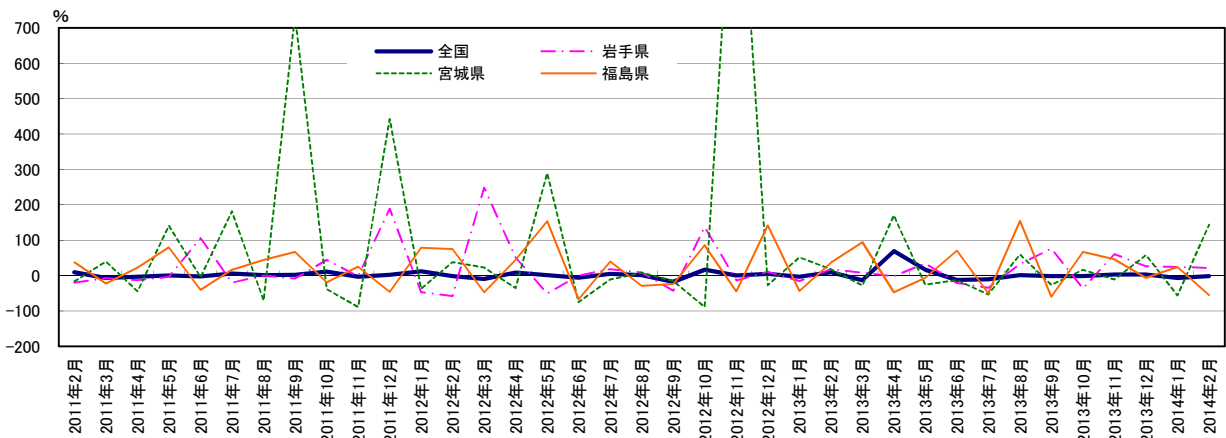
| | 単位:億円 | | 単位:百万円 | |
|----------|--------|---------|---------|--------|
| | 全国(右軸) | 岩手県 | 宮城県 | 福島県 |
| 2011年2月 | 7,812 | 6,330 | 11,750 | 8,348 |
| 2011年3月 | 7,297 | 5,884 | 16,454 | 6,453 |
| 2011年4月 | 7,040 | 5,120 | 9,195 | 7,935 |
| 2011年5月 | 7,050 | 4,941 | 22,180 | 14,239 |
| 2011年6月 | 6,863 | 10,169 | 21,243 | 8,512 |
| 2011年7月 | 7,267 | 8,180 | 59,811 | 9,872 |
| 2011年8月 | 7,357 | 8,151 | 17,884 | 14,227 |
| 2011年9月 | 7,513 | 7,479 | 149,489 | 23,790 |
| 2011年10月 | 8,350 | 10,803 | 92,768 | 19,285 |
| 2011年11月 | 8,082 | 10,579 | 10,628 | 24,101 |
| 2011年12月 | 8,251 | 30,635 | 57,625 | 13,067 |
| 2012年1月 | 9,252 | 16,357 | 36,289 | 23,403 |
| 2012年2月 | 9,169 | 6,903 | 50,093 | 41,059 |
| 2012年3月 | 8,266 | 24,067 | 61,350 | 21,665 |
| 2012年4月 | 8,986 | 36,386 | 39,705 | 31,265 |
| 2012年5月 | 9,124 | 17,883 | 154,720 | 79,253 |
| 2012年6月 | 8,577 | 17,952 | 38,942 | 26,325 |
| 2012年7月 | 9,045 | 21,186 | 34,821 | 36,750 |
| 2012年8月 | 9,185 | 23,129 | 37,814 | 26,086 |
| 2012年9月 | 7,556 | 13,383 | 31,970 | 19,951 |
| 2012年10月 | 8,801 | 31,830 | 3,654 | 37,124 |
| 2012年11月 | 8,870 | 27,644 | 52,754 | 20,621 |
| 2012年12月 | 9,316 | 30,577 | 38,694 | 49,928 |
| 2013年1月 | 9,023 | 25,909 | 58,621 | 28,103 |
| 2013年2月 | 9,850 | 30,667 | 69,271 | 38,164 |
| 2013年3月 | 8,578 | 33,159 | 49,909 | 74,002 |
| 2013年4月 | 14,523 | 32,709 | 135,042 | 38,970 |
| 2013年5月 | 16,930 | 44,028 | 101,385 | 36,420 |
| 2013年6月 | 14,895 | 34,756 | 88,898 | 62,033 |
| 2013年7月 | 13,384 | 22,741 | 41,113 | 30,931 |
| 2013年8月 | 13,625 | 30,080 | 65,594 | 78,850 |
| 2013年9月 | 13,472 | 52,951 | 48,519 | 31,782 |
| 2013年10月 | 13,320 | 33,820 | 56,343 | 53,157 |
| 2013年11月 | 13,755 | 54,304 | 50,251 | 77,929 |
| 2013年12月 | 14,257 | 68,718 | 79,481 | 73,041 |
| 2014年1月 | 13,351 | 85,526 | 34,700 | 91,204 |
| 2014年2月 | 13,160 | 103,906 | 84,494 | 41,030 |

| | | | | 前月比% |
|-------|-------|--------|-------|------|
| 全国 | 岩手県 | 宮城県 | 福島県 | |
| 9.3 | -20.2 | -16.2 | 37.2 | |
| -6.6 | -7.0 | 40.0 | -22.7 | |
| -3.5 | -13.0 | -44.1 | 23.0 | |
| 0.1 | -3.5 | 141.2 | 79.5 | |
| -2.7 | 105.8 | -4.2 | -40.2 | |
| 5.9 | -19.6 | 181.6 | 16.0 | |
| 1.2 | -0.4 | -70.1 | 44.1 | |
| 2.1 | -8.2 | 735.9 | 67.2 | |
| 11.1 | 44.5 | -37.9 | -18.9 | |
| -3.2 | -2.1 | -88.5 | 25.0 | |
| 2.1 | 189.6 | 442.2 | -45.8 | |
| 12.1 | -46.6 | -37.0 | 79.1 | |
| -0.9 | -57.8 | 38.0 | 75.4 | |
| -9.8 | 248.7 | 22.5 | -47.2 | |
| 8.7 | 51.2 | -35.3 | 44.3 | |
| 1.5 | -50.9 | 289.7 | 153.5 | |
| -6.0 | 0.4 | -74.8 | -66.8 | |
| 5.5 | 18.0 | -10.6 | 39.6 | |
| 1.6 | 9.2 | 8.6 | -29.0 | |
| -17.7 | -42.1 | -15.5 | -23.5 | |
| 16.5 | 137.8 | -88.6 | 86.1 | |
| 0.8 | -13.2 | 1343.9 | -44.5 | |
| 5.0 | 10.6 | -26.7 | 142.1 | |
| -3.1 | -15.3 | 51.5 | -43.7 | |
| 9.2 | 18.4 | 18.2 | 35.8 | |
| -12.9 | 8.1 | -28.0 | 93.9 | |
| 69.3 | -1.4 | 170.6 | -47.3 | |
| 16.6 | 34.6 | -24.9 | -6.5 | |
| -12.0 | -21.1 | -12.3 | 70.3 | |
| -10.1 | -34.6 | -53.8 | -50.1 | |
| 1.8 | 32.3 | 59.5 | 154.9 | |
| -1.1 | 76.0 | -26.0 | -59.7 | |
| -1.1 | -36.1 | 16.1 | 67.3 | |
| 3.3 | 60.6 | -10.8 | 46.6 | |
| 3.6 | 26.5 | 58.2 | -6.3 | |
| -6.4 | 24.5 | -56.3 | 24.9 | |
| -1.4 | 21.5 | 143.5 | -55.0 | |

資料:国土交通省「建設工事受注動態統計調査(全国:総受注額、岩手・宮城・福島:1件500万円以上の工事)」のデータを元に作成
 (注)2013年4月値より推計方法が変更されているので留意されたい(2013年4月の前月比は参考値)。



グラフ1:受注額



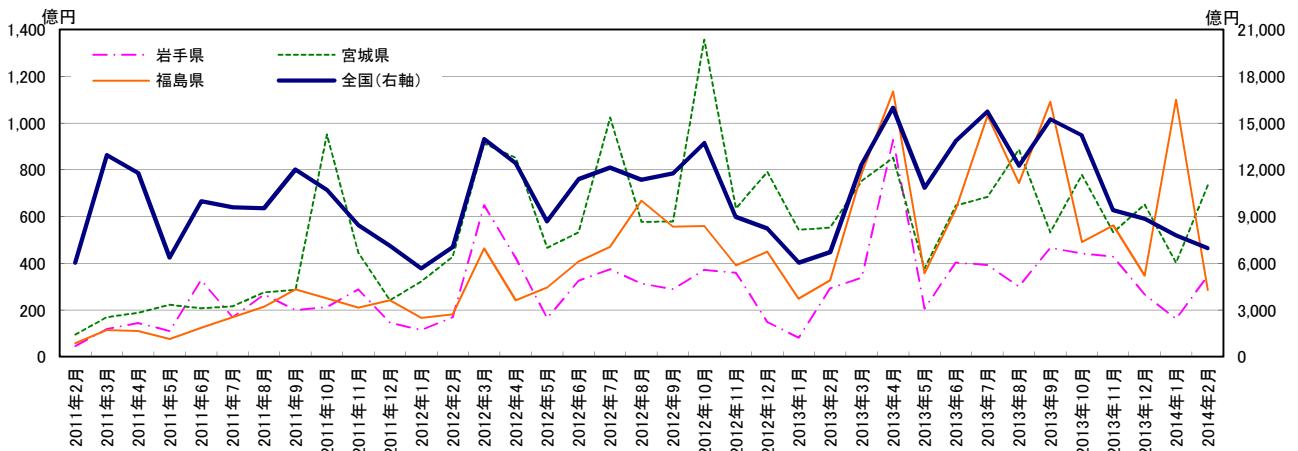
グラフ2:前月比

東北3県 公共工事請負金額

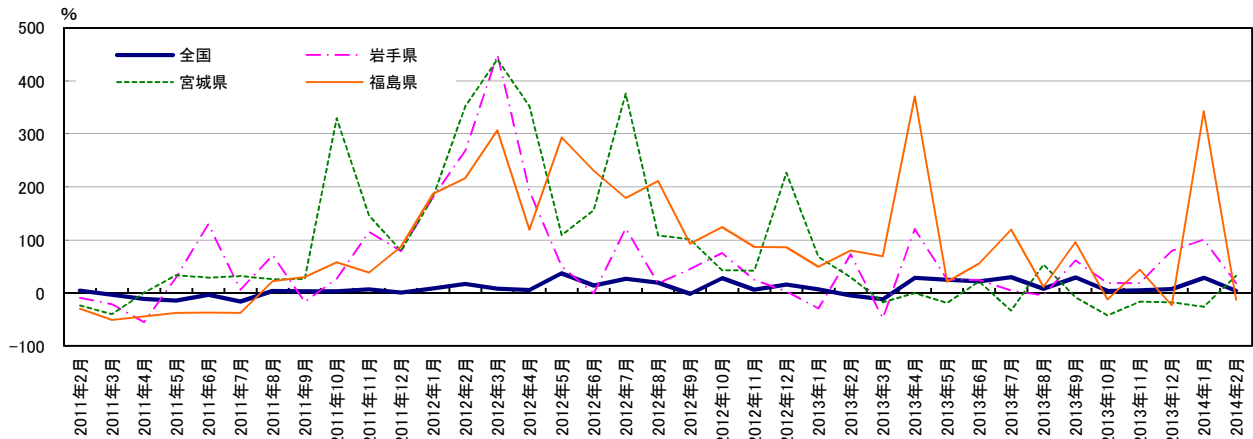
| | 単位:億円 | | | |
|----------|--------|-----|-------|-------|
| | 全国(右軸) | 岩手県 | 宮城県 | 福島県 |
| 2011年2月 | 6,034 | 46 | 94 | 57 |
| 2011年3月 | 12,942 | 118 | 169 | 114 |
| 2011年4月 | 11,797 | 144 | 188 | 110 |
| 2011年5月 | 6,355 | 110 | 223 | 75 |
| 2011年6月 | 9,984 | 328 | 208 | 123 |
| 2011年7月 | 9,597 | 169 | 215 | 168 |
| 2011年8月 | 9,536 | 266 | 276 | 214 |
| 2011年9月 | 12,009 | 199 | 287 | 288 |
| 2011年10月 | 10,702 | 212 | 952 | 249 |
| 2011年11月 | 8,447 | 288 | 446 | 209 |
| 2011年12月 | 7,134 | 145 | 242 | 242 |
| 2012年1月 | 5,661 | 114 | 323 | 166 |
| 2012年2月 | 7,049 | 169 | 428 | 182 |
| 2012年3月 | 13,978 | 649 | 913 | 464 |
| 2012年4月 | 12,431 | 422 | 851 | 241 |
| 2012年5月 | 8,686 | 165 | 466 | 296 |
| 2012年6月 | 11,390 | 324 | 532 | 407 |
| 2012年7月 | 12,149 | 375 | 1,024 | 470 |
| 2012年8月 | 11,368 | 313 | 577 | 668 |
| 2012年9月 | 11,775 | 289 | 578 | 557 |
| 2012年10月 | 13,721 | 372 | 1,356 | 559 |
| 2012年11月 | 8,972 | 360 | 635 | 391 |
| 2012年12月 | 8,243 | 149 | 790 | 450 |
| 2013年1月 | 6,039 | 81 | 543 | 248 |
| 2013年2月 | 6,708 | 292 | 553 | 327 |
| 2013年3月 | 12,338 | 338 | 753 | 785 |
| 2013年4月 | 15,991 | 929 | 851 | 1,134 |
| 2013年5月 | 10,842 | 207 | 377 | 357 |
| 2013年6月 | 13,868 | 403 | 646 | 632 |
| 2013年7月 | 15,725 | 392 | 684 | 1,031 |
| 2013年8月 | 12,267 | 300 | 886 | 743 |
| 2013年9月 | 15,235 | 466 | 532 | 1,091 |
| 2013年10月 | 14,205 | 442 | 779 | 491 |
| 2013年11月 | 9,416 | 427 | 532 | 562 |
| 2013年12月 | 8,860 | 267 | 652 | 347 |
| 2014年1月 | 7,776 | 163 | 402 | 1,099 |
| 2014年2月 | 6,959 | 345 | 734 | 285 |

| | 前年同月比% | | | |
|----------|--------|-------|-------|-------|
| | 全国 | 岩手県 | 宮城県 | 福島県 |
| 2011年2月 | 4.2 | -9.4 | -23.9 | -29.5 |
| 2011年3月 | -3.5 | -21.5 | -39.9 | -50.7 |
| 2011年4月 | -11.2 | -55.4 | 0.6 | -44.3 |
| 2011年5月 | -14.1 | 30.1 | 33.8 | -37.9 |
| 2011年6月 | -3.4 | 129.7 | 29.0 | -36.9 |
| 2011年7月 | -15.9 | 6.0 | 31.5 | -37.4 |
| 2011年8月 | 3.5 | 71.0 | 26.0 | 22.3 |
| 2011年9月 | 3.3 | -17.1 | 26.7 | 29.9 |
| 2011年10月 | 3.2 | 27.0 | 329.7 | 57.8 |
| 2011年11月 | 6.8 | 115.4 | 145.9 | 38.3 |
| 2011年12月 | 0.6 | 78.7 | 79.3 | 87.5 |
| 2012年1月 | 8.5 | 180.9 | 181.3 | 187.2 |
| 2012年2月 | 16.8 | 268.7 | 352.7 | 216.8 |
| 2012年3月 | 8.0 | 449.5 | 440.8 | 306.7 |
| 2012年4月 | 5.4 | 192.3 | 352.4 | 119.1 |
| 2012年5月 | 36.7 | 50.1 | 109.1 | 293.3 |
| 2012年6月 | 14.1 | -1.0 | 156.0 | 230.7 |
| 2012年7月 | 26.6 | 121.6 | 375.9 | 179.1 |
| 2012年8月 | 19.2 | 17.8 | 108.8 | 211.3 |
| 2012年9月 | -1.9 | 45.2 | 101.5 | 93.1 |
| 2012年10月 | 28.2 | 75.3 | 42.5 | 124.4 |
| 2012年11月 | 6.2 | 24.8 | 42.4 | 86.6 |
| 2012年12月 | 15.6 | 2.6 | 226.6 | 86.4 |
| 2013年1月 | 6.7 | -29.0 | 68.2 | 49.3 |
| 2013年2月 | -4.8 | 72.8 | 29.3 | 79.9 |
| 2013年3月 | -11.7 | -47.8 | -17.6 | 69.3 |
| 2013年4月 | 28.6 | 120.4 | -0.1 | 370.3 |
| 2013年5月 | 24.8 | 25.3 | -19.2 | 20.8 |
| 2013年6月 | 21.7 | 24.4 | 21.5 | 55.3 |
| 2013年7月 | 29.4 | 4.6 | -33.2 | 119.4 |
| 2013年8月 | 7.9 | -4.1 | 53.7 | 11.3 |
| 2013年9月 | 29.4 | 61.2 | -7.9 | 95.9 |
| 2013年10月 | 3.5 | 18.8 | -42.6 | -12.2 |
| 2013年11月 | 4.9 | 18.8 | -16.3 | 43.8 |
| 2013年12月 | 7.5 | 79.3 | -17.6 | -23.0 |
| 2014年1月 | 28.8 | 100.4 | -26.0 | 343.0 |
| 2014年2月 | 3.7 | 18.4 | 32.7 | -12.9 |

資料:東日本建設業保証㈱



グラフ1: 請負金額



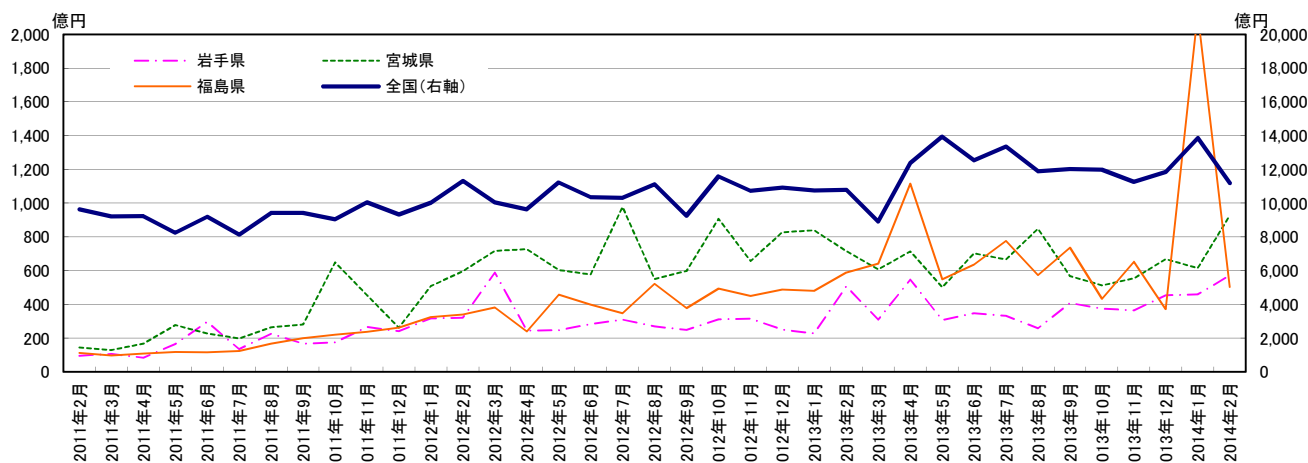
グラフ2: 前年同月比

東北3県 公共工事請負金額（季節調整値）

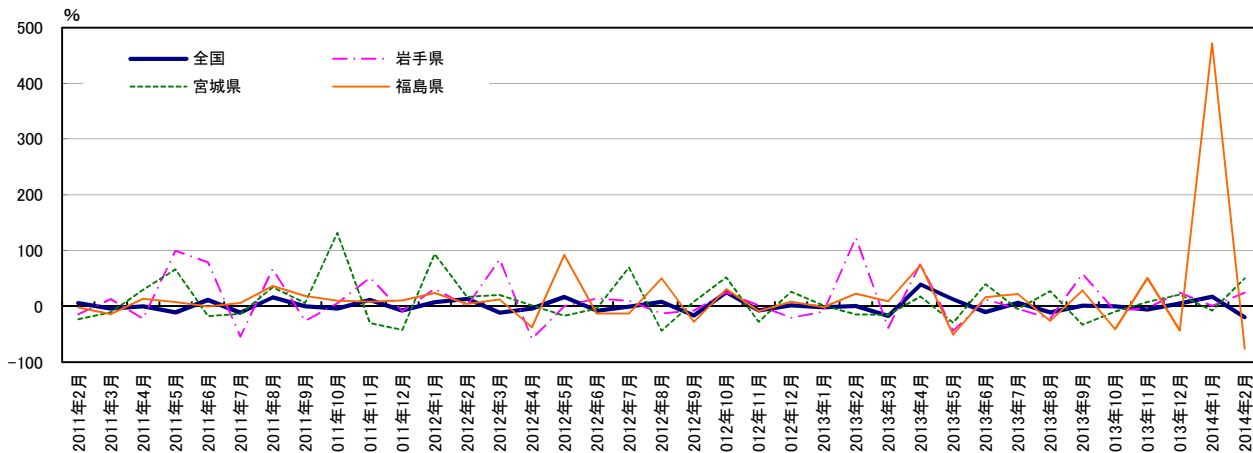
| | 単位:億円 | | | |
|----------|--------|-----|-----|-------|
| | 全国(右軸) | 岩手県 | 宮城県 | 福島県 |
| 2011年2月 | 9,621 | 94 | 144 | 112 |
| 2011年3月 | 9,211 | 106 | 128 | 96 |
| 2011年4月 | 9,234 | 83 | 166 | 108 |
| 2011年5月 | 8,237 | 165 | 276 | 117 |
| 2011年6月 | 9,196 | 295 | 228 | 116 |
| 2011年7月 | 8,124 | 135 | 197 | 123 |
| 2011年8月 | 9,414 | 226 | 264 | 167 |
| 2011年9月 | 9,423 | 166 | 280 | 199 |
| 2011年10月 | 9,033 | 175 | 648 | 219 |
| 2011年11月 | 10,050 | 265 | 452 | 237 |
| 2011年12月 | 9,320 | 241 | 262 | 262 |
| 2012年1月 | 10,022 | 316 | 508 | 324 |
| 2012年2月 | 11,318 | 320 | 595 | 339 |
| 2012年3月 | 10,034 | 589 | 717 | 381 |
| 2012年4月 | 9,622 | 245 | 727 | 238 |
| 2012年5月 | 11,221 | 247 | 602 | 458 |
| 2012年6月 | 10,349 | 282 | 576 | 398 |
| 2012年7月 | 10,305 | 310 | 977 | 347 |
| 2012年8月 | 11,107 | 270 | 550 | 521 |
| 2012年9月 | 9,253 | 249 | 597 | 377 |
| 2012年10月 | 11,579 | 311 | 907 | 493 |
| 2012年11月 | 10,726 | 315 | 656 | 449 |
| 2012年12月 | 10,911 | 251 | 827 | 487 |
| 2013年1月 | 10,743 | 227 | 838 | 480 |
| 2013年2月 | 10,781 | 506 | 714 | 588 |
| 2013年3月 | 8,902 | 309 | 606 | 640 |
| 2013年4月 | 12,364 | 546 | 714 | 1,115 |
| 2013年5月 | 13,942 | 308 | 501 | 547 |
| 2013年6月 | 12,521 | 346 | 702 | 636 |
| 2013年7月 | 13,348 | 332 | 666 | 775 |
| 2013年8月 | 11,888 | 258 | 847 | 573 |
| 2013年9月 | 12,009 | 408 | 567 | 736 |
| 2013年10月 | 11,976 | 374 | 512 | 433 |
| 2013年11月 | 11,256 | 364 | 553 | 653 |
| 2013年12月 | 11,850 | 453 | 668 | 372 |
| 2014年1月 | 13,864 | 458 | 615 | 2,124 |
| 2014年2月 | 11,179 | 571 | 925 | 503 |

| | 前月比% | | | |
|--|-------|-------|-------|-------|
| | 全国 | 岩手県 | 宮城県 | 福島県 |
| | 5.5 | -13.9 | -23.2 | -1.9 |
| | -4.3 | 12.7 | -10.6 | -14.2 |
| | 0.3 | -22.2 | 29.3 | 13.2 |
| | -10.8 | 99.7 | 66.1 | 7.5 |
| | 11.6 | 78.8 | -17.5 | -0.6 |
| | -11.7 | -54.3 | -13.4 | 5.8 |
| | 15.9 | 67.1 | 34.0 | 36.5 |
| | 0.1 | -26.3 | 6.0 | 18.9 |
| | -4.1 | 5.2 | 131.6 | 10.0 |
| | 11.3 | 51.5 | -30.2 | 8.2 |
| | -7.3 | -9.2 | -42.1 | 10.7 |
| | 7.5 | 31.3 | 93.8 | 23.6 |
| | 12.9 | 1.1 | 17.1 | 4.4 |
| | -11.3 | 84.2 | 20.5 | 12.4 |
| | -4.1 | -58.3 | 1.4 | -37.4 |
| | 16.6 | 0.6 | -17.1 | 92.1 |
| | -7.8 | 14.3 | -4.3 | -13.0 |
| | -0.4 | 9.9 | 69.6 | -12.7 |
| | 7.8 | -12.9 | -43.7 | 10.0 |
| | -16.7 | -7.7 | 8.4 | -27.6 |
| | 25.1 | 24.7 | 52.0 | 30.8 |
| | -7.4 | 1.4 | -27.6 | -8.9 |
| | 1.7 | -20.3 | 26.0 | 8.4 |
| | -1.5 | -9.6 | 1.4 | -1.4 |
| | 0.4 | 122.9 | -14.8 | 22.4 |
| | -17.4 | -39.0 | -15.2 | 8.9 |
| | 38.9 | 76.9 | 17.7 | 74.2 |
| | 12.8 | -43.7 | -29.8 | -50.9 |
| | -10.2 | 12.5 | 40.1 | 16.2 |
| | 6.6 | -4.1 | -5.1 | 21.9 |
| | -10.9 | -22.2 | 27.2 | -26.0 |
| | 1.0 | 58.0 | -33.1 | 28.3 |
| | -0.3 | -8.3 | -9.6 | -41.2 |
| | -6.0 | -2.7 | 8.0 | 50.8 |
| | 5.3 | 24.4 | 20.8 | -43.1 |
| | 17.0 | 1.2 | -7.9 | 471.4 |
| | -19.4 | 24.6 | 50.4 | -76.3 |

資料：東日本建設業保証㈱のデータを元に作成



グラフ1：請負金額



グラフ2：前月比