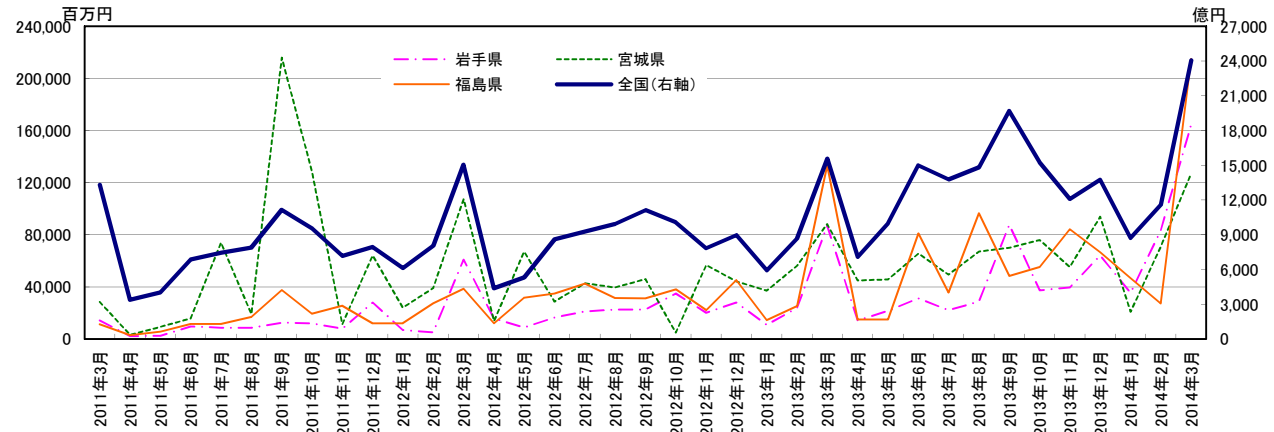


東北3県 公共機関からの受注工事

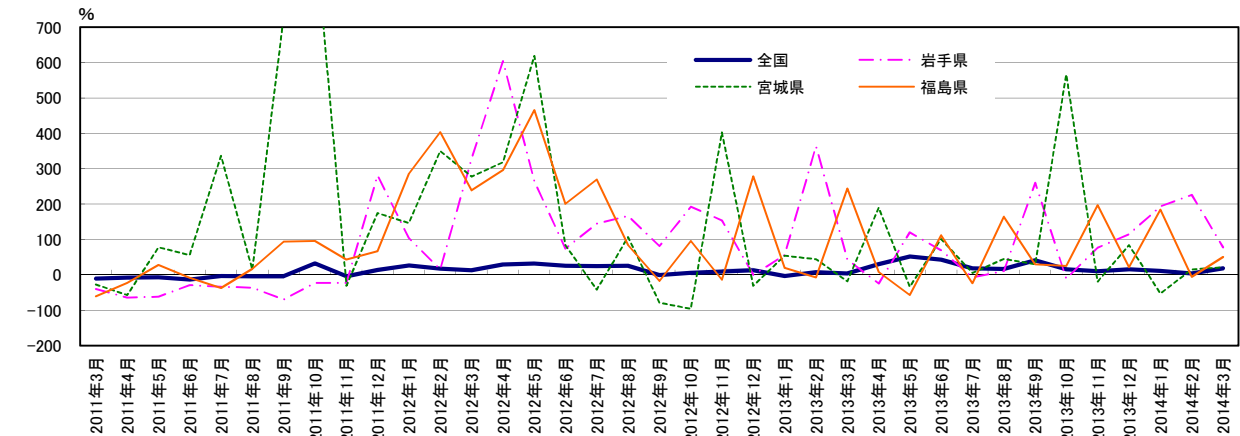
	単位:億円			単位:百万円		
	全国(右軸)	岩手県	宮城県	福島県	福島県	福島県
2011年3月	13,305	14,214	28,411	11,401		
2011年4月	3,385	2,245	3,313	3,070		
2011年5月	4,030	2,446	9,323	5,584		
2011年6月	6,873	9,476	15,642	11,565		
2011年7月	7,450	8,589	73,822	11,514		
2011年8月	7,875	8,516	19,122	17,012		
2011年9月	11,145	12,414	215,952	37,567		
2011年10月	9,537	11,922	128,730	19,390		
2011年11月	7,174	7,960	11,297	25,428		
2011年12月	7,941	27,977	64,027	11,972		
2012年1月	6,123	6,971	24,102	12,107		
2012年2月	8,066	5,151	39,031	27,306		
2012年3月	15,045	60,834	107,269	38,607		
2012年4月	4,367	15,819	13,852	12,152		
2012年5月	5,317	8,937	67,056	31,578		
2012年6月	8,608	16,503	28,778	34,787		
2012年7月	9,273	21,019	42,782	42,599		
2012年8月	9,929	22,653	39,503	31,367		
2012年9月	11,119	22,502	46,011	31,200		
2012年10月	10,066	34,865	4,967	38,003		
2012年11月	7,839	20,185	56,745	22,008		
2012年12月	8,974	27,953	44,199	45,305		
2013年1月	5,920	10,859	37,189	14,526		
2013年2月	8,655	23,886	56,181	25,344		
2013年3月	15,569	86,991	88,101	133,038		
2013年4月	7,083	14,238	44,956	14,908		
2013年5月	9,952	21,705	45,733	15,095		
2013年6月	14,984	31,226	65,560	80,992		
2013年7月	13,780	22,019	49,469	35,498		
2013年8月	14,827	28,831	67,120	96,542		
2013年9月	19,692	87,730	69,933	48,308		
2013年10月	15,259	37,306	75,942	55,196		
2013年11月	12,081	39,561	55,251	84,289		
2013年12月	13,757	64,086	93,825	66,449		
2014年1月	8,720	35,268	20,799	46,693		
2014年2月	11,582	83,241	70,706	27,243		
2014年3月	24,045	164,227	127,003	214,844		

	前年同月比%			
	全国	岩手県	宮城県	福島県
	-10.9	-39.7	-27.3	-61.1
	-8.1	-64.4	-57.4	-23.2
	-7.4	-61.7	78.1	27.6
	-13.2	-29.1	55.6	-8.1
	-3.0	-33.2	336.4	-37.4
	-4.2	-36.6	14.4	17.4
	-4.3	-70.2	729.9	94.3
	31.5	-22.7	969.7	96.2
	-4.6	-23.0	-30.6	43.7
	14.1	281.5	174.3	67.1
	26.8	104.1	146.7	285.4
	17.5	15.2	350.2	403.2
	13.1	328.0	277.6	238.6
	29.0	604.6	318.1	295.8
	31.9	265.4	619.3	465.5
	25.2	74.2	84.0	200.8
	24.5	144.7	-42.0	270.0
	26.1	166.0	106.6	84.4
	-0.2	81.3	-78.7	-16.9
	5.5	192.4	-96.1	96.0
	9.3	153.6	402.3	-13.5
	13.0	-0.1	-31.0	278.4
	-3.3	55.8	54.3	20.0
	7.3	363.7	43.9	-7.2
	3.5	43.0	-17.9	244.6
	29.8	-24.8	189.7	7.7
	51.9	119.9	-34.0	-57.5
	43.1	69.3	101.4	112.2
	18.0	-7.8	5.6	-23.3
	17.0	10.7	44.8	164.1
	41.4	260.7	29.9	30.1
	15.5	-11.3	566.3	25.4
	10.0	76.8	-19.2	197.1
	15.5	115.1	83.7	21.4
	10.9	193.8	-53.0	184.5
	4.0	226.3	15.5	-5.6
	18.2	77.5	21.9	50.2

資料:国土交通省「建設工事受注動態統計調査(全国:総受注額、岩手・宮城・福島:1件500万円以上の工事)」
 (注)2013年4月値より推計方法が変更されているのでご留意されたい。2013年4月からの前年同月比は新推計方法で再集計された前年同月値から算出している。



グラフ1: 受注額



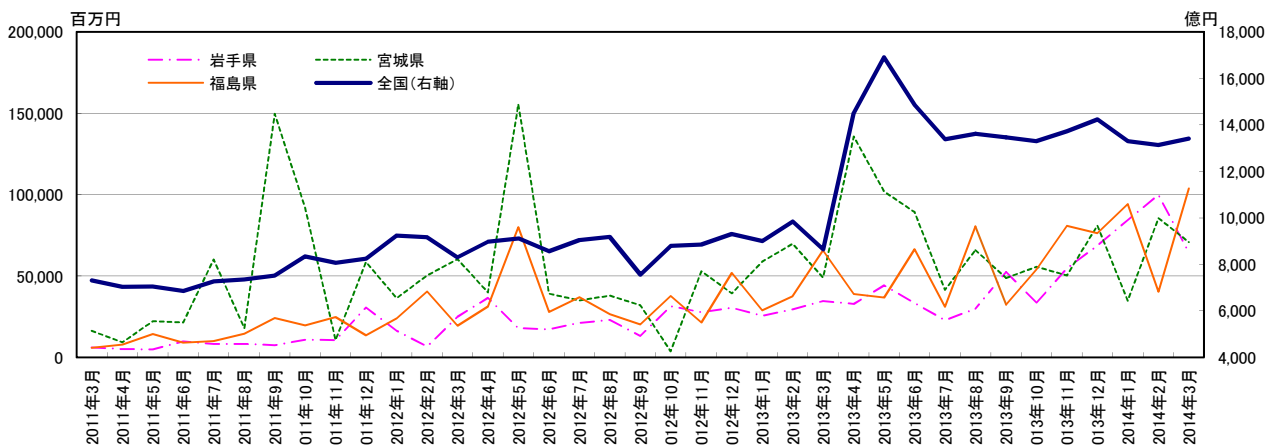
グラフ2: 前年同月比

東北3県 公共機関からの受注工事(季節調整値)

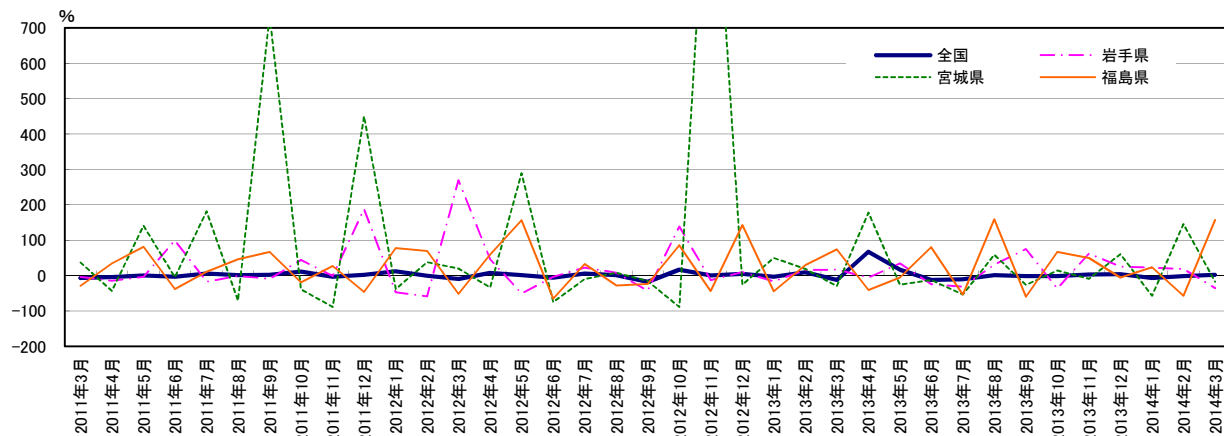
	単位:億円		単位:百万円	
	全国(右軸)	岩手県	宮城県	福島県
2011年3月	7,309	6,009	16,191	5,902
2011年4月	7,036	5,137	9,239	7,914
2011年5月	7,047	4,958	22,283	14,333
2011年6月	6,857	9,874	21,323	8,917
2011年7月	7,268	8,223	60,205	9,899
2011年8月	7,357	8,144	17,956	14,438
2011年9月	7,512	7,398	149,696	24,080
2011年10月	8,346	10,712	91,745	19,556
2011年11月	8,072	10,591	10,638	24,809
2011年12月	8,248	30,556	58,554	13,486
2012年1月	9,235	16,215	36,414	23,937
2012年2月	9,166	6,735	50,324	40,561
2012年3月	8,298	24,906	60,302	19,507
2012年4月	8,976	36,472	39,902	31,165
2012年5月	9,114	17,940	155,474	79,978
2012年6月	8,562	17,307	39,096	27,881
2012年7月	9,044	21,298	35,071	36,865
2012年8月	9,183	23,037	37,976	26,543
2012年9月	7,553	13,215	32,022	20,236
2012年10月	8,793	31,528	3,606	37,728
2012年11月	8,856	27,670	52,819	21,325
2012年12月	9,306	30,410	39,395	51,849
2013年1月	8,997	25,496	58,856	28,875
2013年2月	9,838	29,509	69,845	37,616
2013年3月	8,642	34,637	48,863	65,583
2013年4月	14,495	32,781	135,786	38,810
2013年5月	16,902	44,180	101,927	36,797
2013年6月	14,859	33,317	89,289	66,467
2013年7月	13,376	22,871	41,451	31,043
2013年8月	13,613	29,909	65,921	80,451
2013年9月	13,458	52,403	48,654	32,318
2013年10月	13,303	33,582	55,543	54,067
2013年11月	13,730	54,568	50,350	80,768
2013年12月	14,237	68,546	81,085	76,245
2014年1月	13,303	84,267	34,873	94,150
2014年2月	13,139	99,947	85,533	40,328
2014年3月	13,405	64,339	70,763	103,918

	前月比%			
	全国	岩手県	宮城県	福島県
2011年3月	-6.4	-3.9	37.4	-28.5
2011年4月	-3.7	-14.5	-42.9	34.1
2011年5月	0.2	-3.5	141.2	81.1
2011年6月	-2.7	99.1	-4.3	-37.8
2011年7月	6.0	-16.7	182.3	11.0
2011年8月	1.2	-1.0	-70.2	45.9
2011年9月	2.1	-9.2	733.7	66.8
2011年10月	11.1	44.8	-38.7	-18.8
2011年11月	-3.3	-1.1	-88.4	26.9
2011年12月	2.2	188.5	450.4	-45.6
2012年1月	12.0	-46.9	-37.8	77.5
2012年2月	-0.7	-58.5	38.2	69.4
2012年3月	-9.5	269.8	19.8	-51.9
2012年4月	8.2	46.4	-33.8	59.8
2012年5月	1.5	-50.8	289.6	156.6
2012年6月	-6.1	-3.5	-74.9	-65.1
2012年7月	5.6	23.1	-10.3	32.2
2012年8月	1.5	8.2	8.3	-28.0
2012年9月	-17.7	-42.6	-15.7	-23.8
2012年10月	16.4	138.6	-88.7	86.4
2012年11月	0.7	-12.2	1364.6	-43.5
2012年12月	5.1	9.9	-25.4	143.1
2013年1月	-3.3	-16.2	49.4	-44.3
2013年2月	9.3	15.7	18.7	30.3
2013年3月	-12.2	17.4	-30.0	74.3
2013年4月	67.7	-5.4	177.9	-40.8
2013年5月	16.6	34.8	-24.9	-5.2
2013年6月	-12.1	-24.6	-12.4	80.6
2013年7月	-10.0	-31.4	-53.6	-53.3
2013年8月	1.8	30.8	59.0	159.2
2013年9月	-1.1	75.2	-26.2	-59.8
2013年10月	-1.1	-35.9	14.2	67.3
2013年11月	3.2	62.5	-9.3	49.4
2013年12月	3.7	25.6	61.0	-5.6
2014年1月	-6.6	22.9	-57.0	23.5
2014年2月	-1.2	18.6	145.3	-57.2
2014年3月	2.0	-35.6	-17.3	157.7

資料:国土交通省「建設工事受注動態統計調査(全国:総受注額、岩手・宮城・福島:1件500万円以上の工事)」のデータを元に作成
 (注)2013年4月値より推計方法が変更されているので留意されたい(2013年4月の前月比は参考値)。



グラフ1:受注額



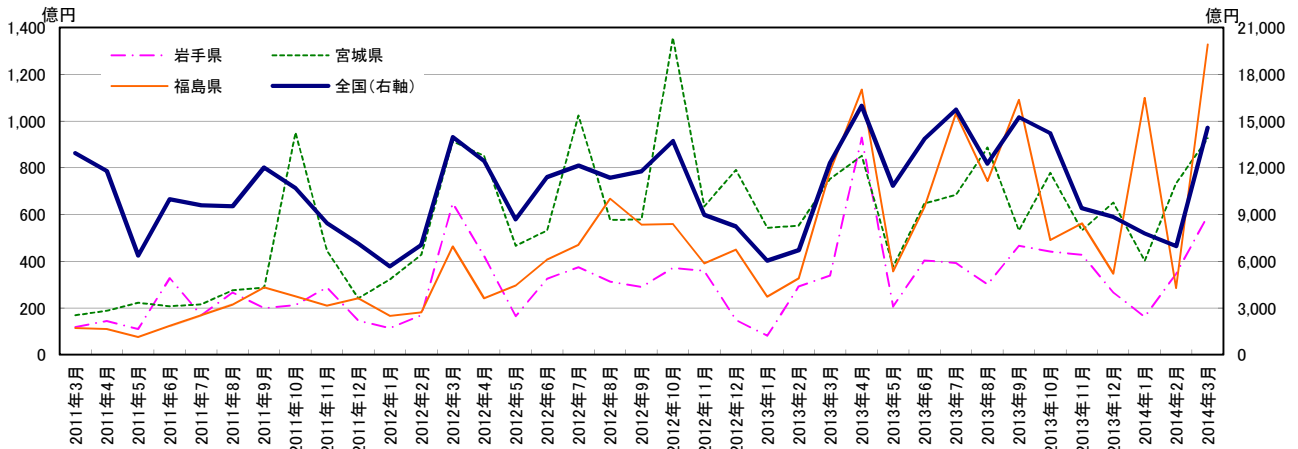
グラフ2:前月比

東北3県 公共工事請負金額

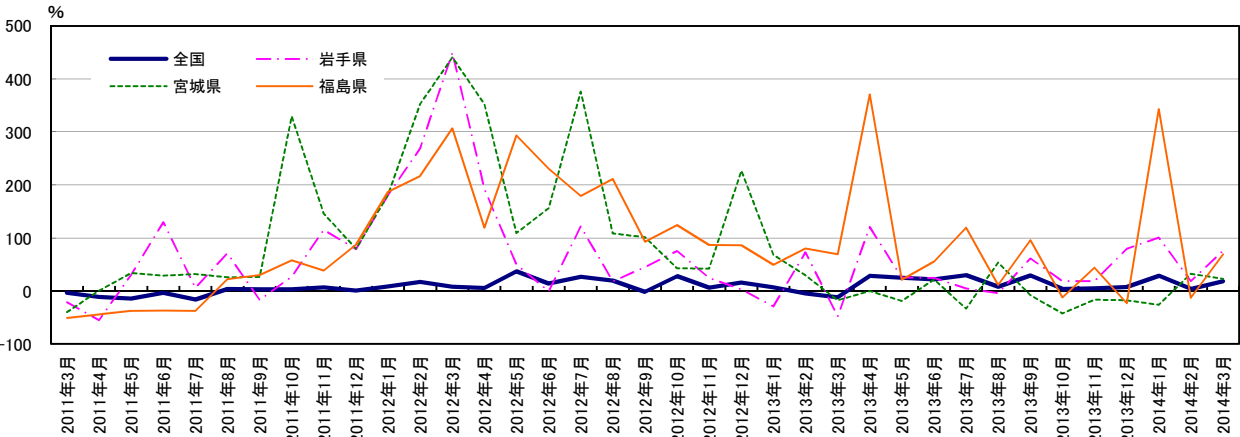
	単位:億円			
	全国(右軸)	岩手県	宮城県	福島県
2011年3月	12,942	118	169	114
2011年4月	11,797	144	188	110
2011年5月	6,355	110	223	75
2011年6月	9,984	328	208	123
2011年7月	9,597	169	215	168
2011年8月	9,536	266	276	214
2011年9月	12,009	199	287	288
2011年10月	10,702	212	952	249
2011年11月	8,447	288	446	209
2011年12月	7,134	145	242	242
2012年1月	5,661	114	323	166
2012年2月	7,049	169	428	182
2012年3月	13,978	649	913	464
2012年4月	12,431	422	851	241
2012年5月	8,686	165	466	296
2012年6月	11,390	324	532	407
2012年7月	12,149	375	1,024	470
2012年8月	11,368	313	577	668
2012年9月	11,775	289	578	557
2012年10月	13,721	372	1,356	559
2012年11月	8,972	360	635	391
2012年12月	8,243	149	790	450
2013年1月	6,039	81	543	248
2013年2月	6,708	292	553	327
2013年3月	12,338	338	753	785
2013年4月	15,991	929	851	1,134
2013年5月	10,842	207	377	357
2013年6月	13,868	403	646	632
2013年7月	15,725	392	684	1,031
2013年8月	12,267	300	886	743
2013年9月	15,235	466	532	1,091
2013年10月	14,205	442	779	491
2013年11月	9,416	427	532	562
2013年12月	8,860	267	652	347
2014年1月	7,776	163	402	1,099
2014年2月	6,959	345	734	285
2014年3月	14,568	595	926	1,327

	前年同月比%			
	全国	岩手県	宮城県	福島県
2011年3月	-3.5	-21.5	-39.9	-50.7
2011年4月	-11.2	-55.4	0.6	-44.3
2011年5月	-14.1	30.1	33.8	-37.9
2011年6月	-3.4	129.7	29.0	-36.9
2011年7月	-15.9	6.0	31.5	-37.4
2011年8月	3.5	71.0	26.0	22.3
2011年9月	3.3	-17.1	26.7	29.9
2011年10月	3.2	27.0	329.7	57.8
2011年11月	6.8	115.4	145.9	38.3
2011年12月	0.6	78.7	79.3	87.5
2012年1月	8.5	180.9	181.3	187.2
2012年2月	16.8	268.7	352.7	216.8
2012年3月	8.0	449.5	440.8	306.7
2012年4月	5.4	192.3	352.4	119.1
2012年5月	36.7	50.1	109.1	293.3
2012年6月	14.1	-1.0	156.0	230.7
2012年7月	26.6	121.6	375.9	179.1
2012年8月	19.2	17.8	108.8	211.3
2012年9月	-1.9	45.2	101.5	93.1
2012年10月	28.2	75.3	42.5	124.4
2012年11月	6.2	24.8	42.4	86.6
2012年12月	15.6	2.6	226.6	86.4
2013年1月	6.7	-29.0	68.2	49.3
2013年2月	-4.8	72.8	29.3	79.9
2013年3月	-11.7	-47.8	-17.6	69.3
2013年4月	28.6	120.4	-0.1	370.3
2013年5月	24.8	25.3	-19.2	20.8
2013年6月	21.7	24.4	21.5	55.3
2013年7月	29.4	4.6	-33.2	119.4
2013年8月	7.9	-4.1	53.7	11.3
2013年9月	29.4	61.2	-7.9	95.9
2013年10月	3.5	18.8	-42.6	-12.2
2013年11月	4.9	18.8	-16.3	43.8
2013年12月	7.5	79.3	-17.6	-23.0
2014年1月	28.8	100.4	-26.0	343.0
2014年2月	3.7	18.4	32.7	-12.9
2014年3月	18.1	75.9	23.1	69.1

資料:東日本建設業保証㈱



グラフ1: 請負金額



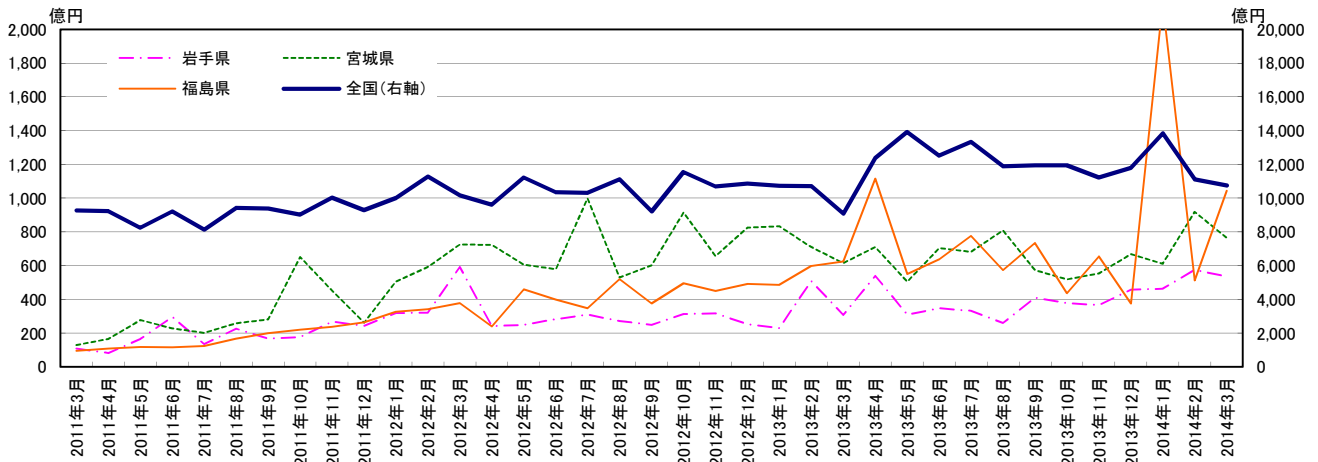
グラフ2: 前年同月比

東北3県 公共工事請負金額（季節調整値）

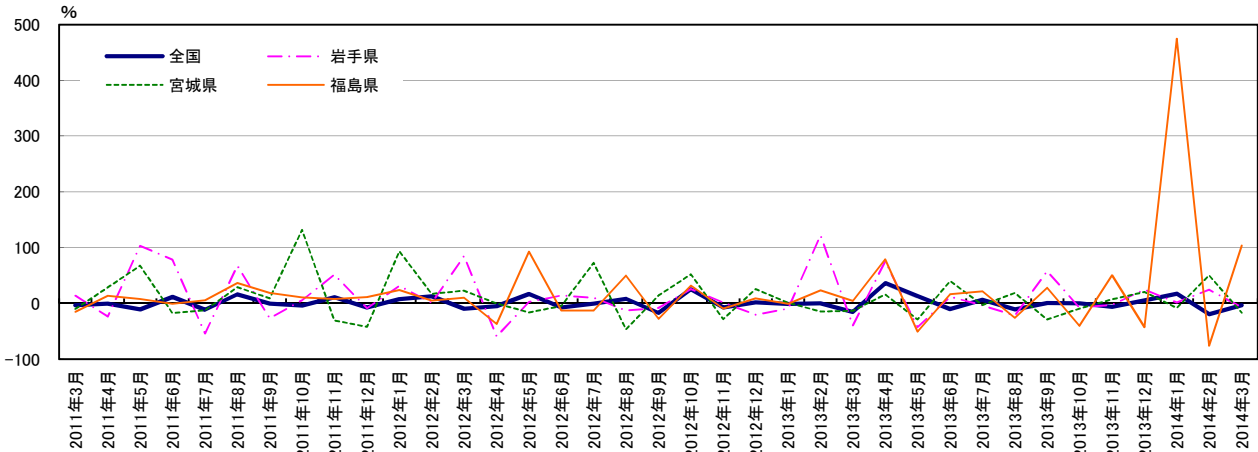
	単位:億円			
	全国(右軸)	岩手県	宮城県	福島県
2011年3月	9,270	107	129	95
2011年4月	9,230	82	166	108
2011年5月	8,235	166	277	117
2011年6月	9,200	295	228	116
2011年7月	8,124	135	200	123
2011年8月	9,416	226	258	167
2011年9月	9,389	166	281	198
2011年10月	9,020	176	651	219
2011年11月	10,030	266	452	237
2011年12月	9,293	242	262	263
2012年1月	10,010	318	505	327
2012年2月	11,276	320	591	342
2012年3月	10,155	591	724	377
2012年4月	9,615	242	723	238
2012年5月	11,213	248	606	459
2012年6月	10,352	282	578	399
2012年7月	10,301	310	998	347
2012年8月	11,107	271	528	520
2012年9月	9,212	249	602	376
2012年10月	11,550	312	914	496
2012年11月	10,688	317	656	450
2012年12月	10,857	253	825	491
2013年1月	10,721	229	833	486
2013年2月	10,712	508	708	598
2013年3月	9,076	306	614	623
2013年4月	12,349	538	710	1,116
2013年5月	13,923	309	504	550
2013年6月	12,517	346	703	638
2013年7月	13,333	333	682	776
2013年8月	11,880	259	809	573
2013年9月	11,947	409	573	735
2013年10月	11,944	376	517	435
2013年11月	11,213	367	554	654
2013年12月	11,784	457	667	375
2014年1月	13,832	463	611	2,154
2014年2月	11,097	574	918	512
2014年3月	10,740	534	764	1,044

	前月比%			
	全国	岩手県	宮城県	福島県
	-3.5	13.6	-10.0	-15.1
	-0.4	-23.9	28.6	13.6
	-10.8	103.3	67.2	7.8
	11.7	78.2	-17.8	-0.7
	-11.7	-54.3	-12.2	5.7
	15.9	67.6	28.7	36.3
	-0.3	-26.6	9.1	18.8
	-3.9	5.7	131.7	10.6
	11.2	51.6	-30.6	8.0
	-7.3	-9.2	-42.2	11.1
	7.7	31.5	93.1	24.0
	12.7	0.6	17.0	4.8
	-9.9	84.7	22.5	10.1
	-5.3	-59.1	-0.1	-36.8
	16.6	2.5	-16.3	92.8
	-7.7	13.8	-4.6	-13.1
	-0.5	10.0	72.7	-12.9
	7.8	-12.7	-47.0	49.8
	-17.1	-8.0	13.8	-27.8
	25.4	25.3	51.9	31.8
	-7.5	1.5	-28.1	-9.2
	1.6	-20.1	25.7	9.0
	-1.3	-9.5	0.9	-0.9
	-0.1	122.0	-14.9	23.0
	-15.3	-39.7	-13.4	4.3
	36.1	75.8	15.7	79.1
	12.8	-42.6	-29.1	-50.8
	-10.1	12.0	39.7	16.1
	6.5	-3.9	-3.1	21.6
	-10.9	-22.0	18.6	-26.1
	0.6	57.6	-29.2	28.1
	-0.0	-8.0	-9.7	-40.7
	-6.1	-2.6	7.2	50.3
	5.1	24.6	20.4	-42.7
	17.4	1.3	-8.4	474.5
	-19.8	24.2	50.1	-76.2
	-3.2	-7.0	-16.7	103.7

資料：東日本建設業保証㈱のデータを元に作成



グラフ1：請負金額



グラフ2：前月比