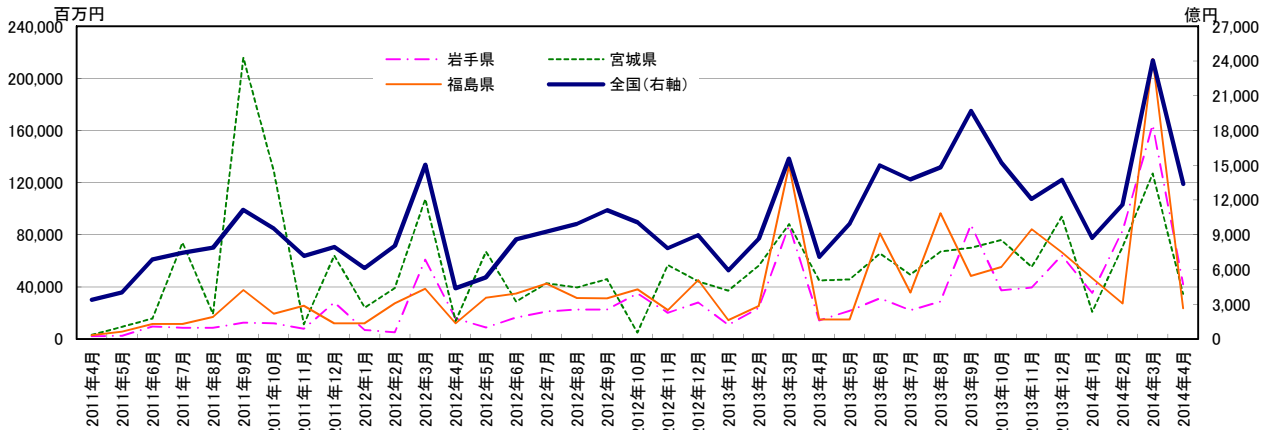


東北3県 公共機関からの受注工事

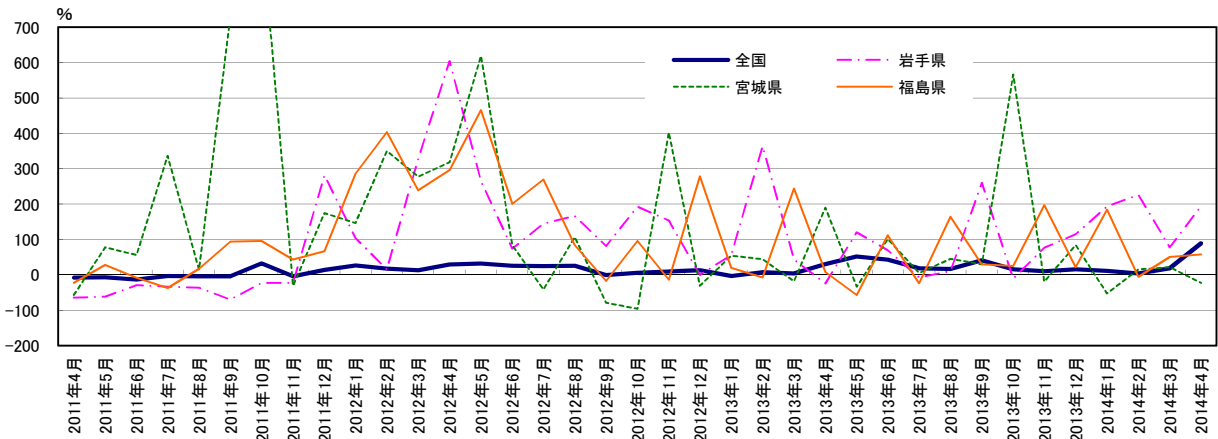
	単位:億円			単位:百万円	
	全国(右軸)	岩手県	宮城県	福島県	
2011年4月	3,385	2,245	3,313	3,070	
2011年5月	4,030	2,446	9,323	5,584	
2011年6月	6,873	9,476	15,642	11,565	
2011年7月	7,450	8,589	73,822	11,514	
2011年8月	7,875	8,516	19,122	17,012	
2011年9月	11,145	12,414	215,952	37,567	
2011年10月	9,537	11,922	128,730	19,390	
2011年11月	7,174	7,960	11,297	25,428	
2011年12月	7,941	27,977	64,027	11,972	
2012年1月	6,123	6,971	24,102	12,107	
2012年2月	8,066	5,151	39,031	27,306	
2012年3月	15,045	60,834	107,269	38,607	
2012年4月	4,367	15,819	13,852	12,152	
2012年5月	5,317	8,937	67,056	31,578	
2012年6月	8,608	16,503	28,778	34,787	
2012年7月	9,273	21,019	42,782	42,599	
2012年8月	9,929	22,653	39,503	31,367	
2012年9月	11,119	22,502	46,011	31,200	
2012年10月	10,066	34,865	4,967	38,003	
2012年11月	7,839	20,185	56,745	22,008	
2012年12月	8,974	27,953	44,199	45,305	
2013年1月	5,920	10,859	37,189	14,526	
2013年2月	8,655	23,886	56,181	25,344	
2013年3月	15,569	86,991	88,101	133,038	
2013年4月	7,083	14,238	44,956	14,908	
2013年5月	9,952	21,705	45,733	15,095	
2013年6月	14,984	31,226	65,560	80,992	
2013年7月	13,780	22,019	49,469	35,498	
2013年8月	14,827	28,831	67,120	96,542	
2013年9月	19,692	87,730	69,933	48,308	
2013年10月	15,259	37,306	75,942	55,196	
2013年11月	12,081	39,561	55,251	84,289	
2013年12月	13,757	64,086	93,825	66,449	
2014年1月	8,720	35,268	20,799	46,693	
2014年2月	11,582	83,241	70,706	27,243	
2014年3月	24,045	164,227	127,003	214,844	
2014年4月	13,387	41,919	34,700	23,493	

前年同月比%				
全国	岩手県	宮城県	福島県	
-8.1	-64.4	-57.4	-23.2	
-7.4	-61.7	78.1	27.6	
-13.2	-29.1	55.6	-8.1	
-3.0	-33.2	336.4	-37.4	
-4.2	-36.6	14.4	17.4	
-4.3	-70.2	729.9	94.3	
31.5	-22.7	969.7	96.2	
-4.6	-23.0	-30.6	43.7	
14.1	281.5	174.3	67.1	
26.8	104.1	146.7	285.4	
17.5	15.2	350.2	403.2	
13.1	328.0	277.6	238.6	
29.0	604.6	318.1	295.8	
31.9	265.4	619.3	465.5	
25.2	74.2	84.0	200.8	
24.5	144.7	-42.0	270.0	
26.1	166.0	106.6	84.4	
-0.2	81.3	-78.7	-16.9	
5.5	192.4	-96.1	96.0	
9.3	153.6	402.3	-13.5	
13.0	-0.1	-31.0	278.4	
-3.3	55.8	54.3	20.0	
7.3	363.7	43.9	-7.2	
3.5	43.0	-17.9	244.6	
29.8	-24.8	189.7	7.7	
51.9	119.9	-34.0	-57.5	
43.1	69.3	101.4	112.2	
18.0	-7.8	5.6	-23.3	
17.0	10.7	44.8	164.1	
41.4	260.7	29.9	30.1	
15.5	-11.3	566.3	25.4	
10.0	76.8	-19.2	197.1	
15.5	115.1	83.7	21.4	
10.9	193.8	-53.0	184.5	
4.0	226.3	15.5	-5.6	
18.2	77.5	21.9	50.2	
89.0	194.4	-22.8	57.6	

資料:国土交通省「建設工事受注動態統計調査(全国:総受注額、岩手・宮城・福島:1件500万円以上の工事)」  
 (注)2013年4月値より推計方法が変更されているのでご留意されたい。2013年4月からの前年同月比は新推計方法で再集計された前年同月値から算出している。



グラフ1: 受注額



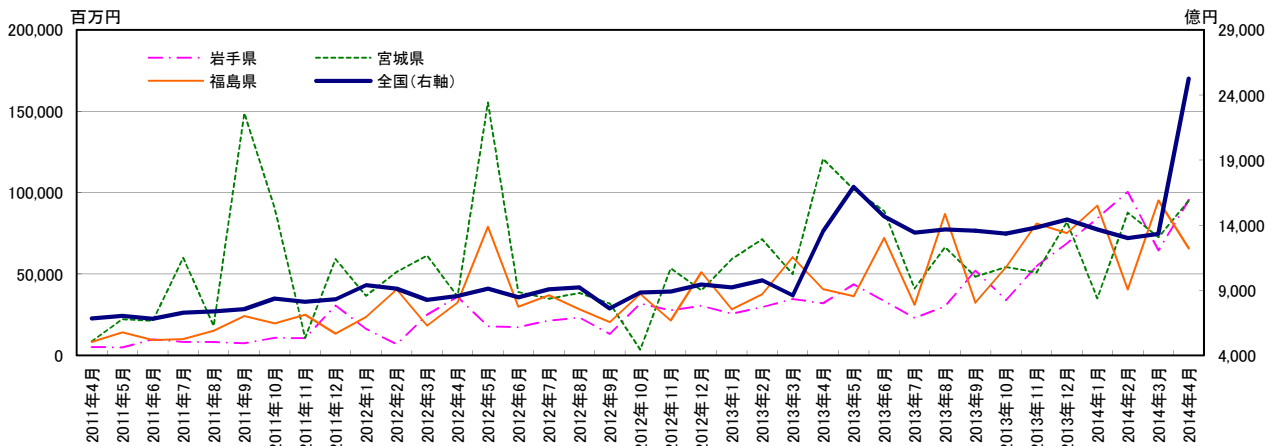
グラフ2: 前年同月比

東北3県 公共機関からの受注工事(季節調整値)

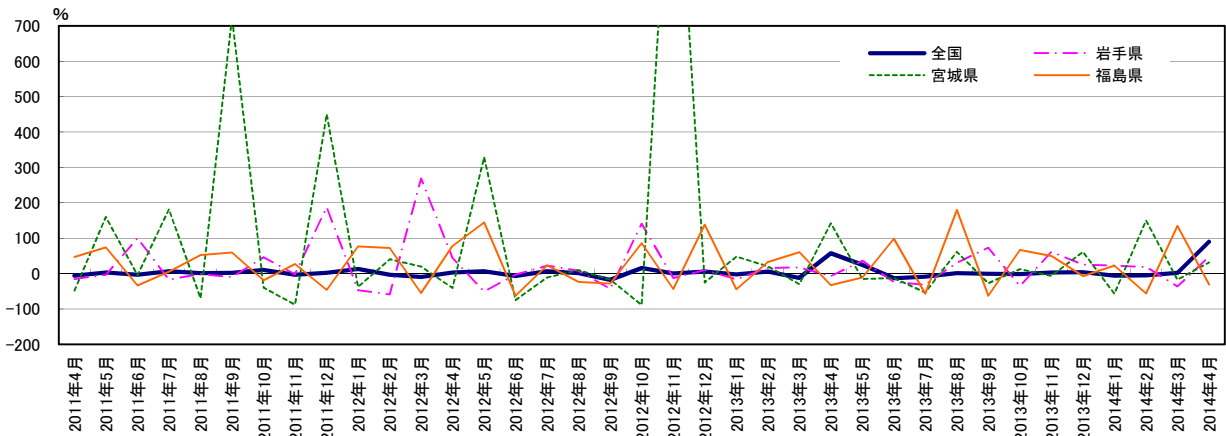
	単位:億円		単位:百万円	
	全国(右軸)	岩手県	宮城県	福島県
2011年4月	6,841	5,093	8,566	8,162
2011年5月	7,042	4,929	22,269	14,200
2011年6月	6,805	9,886	21,227	9,412
2011年7月	7,274	8,224	59,891	9,913
2011年8月	7,370	8,167	18,058	15,158
2011年9月	7,554	7,387	148,862	24,195
2011年10月	8,370	10,779	90,244	19,558
2011年11月	8,103	10,611	10,749	24,916
2011年12月	8,321	30,624	59,183	13,328
2012年1月	9,381	16,187	36,521	23,534
2012年2月	9,127	6,745	51,269	40,550
2012年3月	8,271	24,880	61,414	18,171
2012年4月	8,548	36,035	36,211	32,352
2012年5月	9,123	17,769	155,348	79,079
2012年6月	8,469	17,310	38,888	29,817
2012年7月	9,068	21,309	34,854	36,904
2012年8月	9,213	23,119	38,222	28,261
2012年9月	7,607	13,178	31,812	20,333
2012年10月	8,828	31,742	3,537	37,750
2012年11月	8,909	27,737	53,433	21,404
2012年12月	9,431	30,494	39,871	51,090
2013年1月	9,217	25,446	59,081	28,280
2013年2月	9,761	29,592	71,374	37,607
2013年3月	8,595	34,669	49,937	60,436
2013年4月	13,555	32,120	120,729	40,657
2013年5月	16,930	43,678	101,797	36,322
2013年6月	14,687	33,309	88,718	72,078
2013年7月	13,430	22,879	41,141	31,059
2013年8月	13,678	30,031	66,382	86,948
2013年9月	13,577	52,176	48,276	32,465
2013年10月	13,361	33,924	54,296	54,205
2013年11月	13,817	54,845	50,933	81,101
2013年12月	14,443	68,898	82,083	75,056
2014年1月	13,663	84,248	35,014	92,039
2014年2月	13,016	100,451	87,613	40,464
2014年3月	13,318	64,529	72,556	95,111
2014年4月	25,264	95,523	95,248	65,564

	前月比%			
全国	岩手県	宮城県	福島県	
	-6.2	-15.0	-47.9	46.9
	2.9	-3.2	160.0	74.0
	-3.4	100.5	-4.7	-33.7
	6.9	-16.8	182.1	5.3
	1.3	-0.7	-69.8	52.9
	2.5	-9.6	724.4	59.6
	10.8	45.9	-39.4	-19.2
	-3.2	-1.6	-88.1	27.4
	2.7	188.6	450.6	-46.5
	12.7	-47.1	-38.3	76.6
	-2.7	-58.3	40.4	72.3
	-9.4	268.9	19.8	-55.2
	3.3	44.8	-41.0	78.0
	6.7	-50.7	329.0	144.4
	-7.2	-2.6	-75.0	-62.3
	7.1	23.1	-10.4	23.8
	1.6	8.5	9.7	-23.4
	-17.4	-43.0	-16.8	-28.1
	16.0	140.9	-88.9	85.7
	0.9	-12.6	1410.5	-43.3
	5.9	9.9	-25.4	138.7
	-2.3	-16.6	48.2	-44.6
	5.9	16.3	20.8	33.0
	-11.9	17.2	-30.0	60.7
	57.7	-7.4	141.8	-32.7
	24.9	36.0	-15.7	-10.7
	-13.2	-23.7	-12.8	98.4
	-8.6	-31.3	-53.6	-56.9
	1.8	31.3	61.4	179.9
	-0.7	73.7	-27.3	-62.7
	-1.6	-35.0	12.5	67.0
	3.4	61.7	-6.2	49.6
	4.5	25.6	61.2	-7.5
	-5.4	22.3	-57.3	22.6
	-4.7	19.2	150.2	-56.0
	2.3	-35.8	-17.2	135.1
	89.7	48.0	31.3	-31.1

資料:国土交通省「建設工事受注動態統計調査(全国:総受注額、岩手・宮城・福島:1件500万円以上の工事)」のデータを元に作成  
 (注)2013年4月値より推計方法が変更されているので留意されたい(2013年4月の前月比は参考値)。



グラフ1:受注額



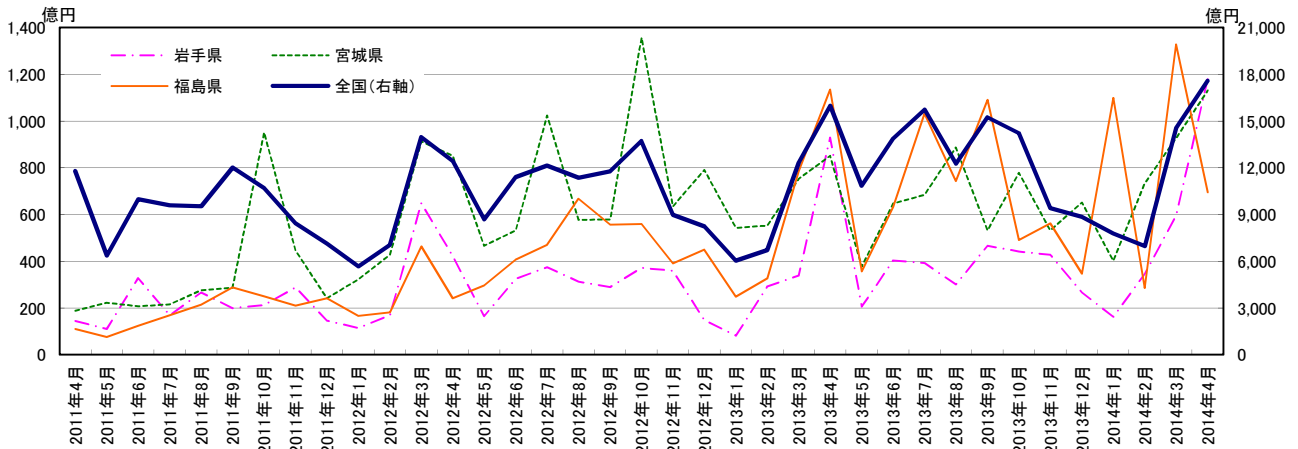
グラフ2:前月比

東北3県 公共工事請負金額

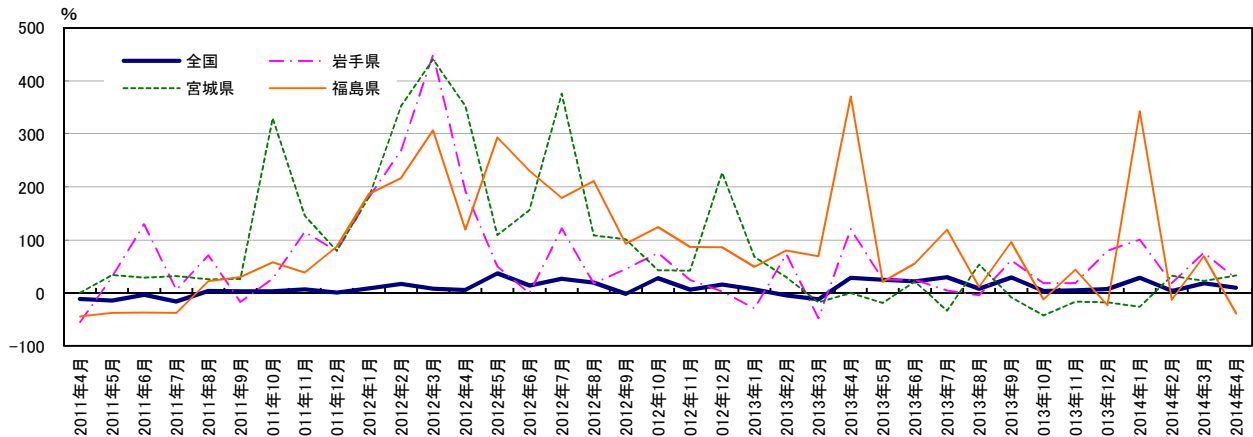
	単位:億円			
	全国(右軸)	岩手県	宮城県	福島県
2011年4月	11,797	144	188	110
2011年5月	6,355	110	223	75
2011年6月	9,984	328	208	123
2011年7月	9,597	169	215	168
2011年8月	9,536	266	276	214
2011年9月	12,009	199	287	288
2011年10月	10,702	212	952	249
2011年11月	8,447	288	446	209
2011年12月	7,134	145	242	242
2012年1月	5,661	114	323	166
2012年2月	7,049	169	428	182
2012年3月	13,978	649	913	464
2012年4月	12,431	422	851	241
2012年5月	8,686	165	466	296
2012年6月	11,390	324	532	407
2012年7月	12,149	375	1,024	470
2012年8月	11,368	313	577	668
2012年9月	11,775	289	578	557
2012年10月	13,721	372	1,356	559
2012年11月	8,972	360	635	391
2012年12月	8,243	149	790	450
2013年1月	6,039	81	543	248
2013年2月	6,708	292	553	327
2013年3月	12,338	338	753	785
2013年4月	15,991	929	851	1,134
2013年5月	10,842	207	377	357
2013年6月	13,868	403	646	632
2013年7月	15,725	392	684	1,031
2013年8月	12,267	300	886	743
2013年9月	15,235	466	532	1,091
2013年10月	14,205	442	779	491
2013年11月	9,416	427	532	562
2013年12月	8,860	267	652	347
2014年1月	7,776	163	402	1,099
2014年2月	6,959	345	734	285
2014年3月	14,568	595	926	1,327
2014年4月	17,583	1,179	1,131	695

	前年同月比%			
	全国	岩手県	宮城県	福島県
	-11.2	-55.4	0.6	-44.3
	-14.1	30.1	33.8	-37.9
	-3.4	129.7	29.0	-36.9
	-15.9	6.0	31.5	-37.4
	3.5	71.0	26.0	22.3
	3.3	-17.1	26.7	29.9
	3.2	27.0	329.7	57.8
	6.8	115.4	145.9	38.3
	0.6	78.7	79.3	87.5
	8.5	180.9	181.3	187.2
	16.8	268.7	352.7	216.8
	8.0	449.5	440.8	306.7
	5.4	192.3	352.4	119.1
	36.7	50.1	109.1	293.3
	14.1	-1.0	156.0	230.7
	26.6	121.6	375.9	179.1
	19.2	17.8	108.8	211.3
	-1.9	45.2	101.5	93.1
	28.2	75.3	42.5	124.4
	6.2	24.8	42.4	86.6
	15.6	2.6	226.6	86.4
	6.7	-29.0	68.2	49.3
	-4.8	72.8	29.3	79.9
	-11.7	-47.8	-17.6	69.3
	28.6	120.4	-0.1	370.3
	24.8	25.3	-19.2	20.8
	21.7	24.4	21.5	55.3
	29.4	4.6	-33.2	119.4
	7.9	-4.1	53.7	11.3
	29.4	61.2	-7.9	95.9
	3.5	18.8	-42.6	-12.2
	4.9	18.8	-16.3	43.8
	7.5	79.3	-17.6	-23.0
	28.8	100.4	-26.0	343.0
	3.7	18.4	32.7	-12.9
	18.1	75.9	23.1	69.1
	10.0	26.9	32.9	-38.8

資料: 東日本建設業保証㈱



グラフ1: 請負金額



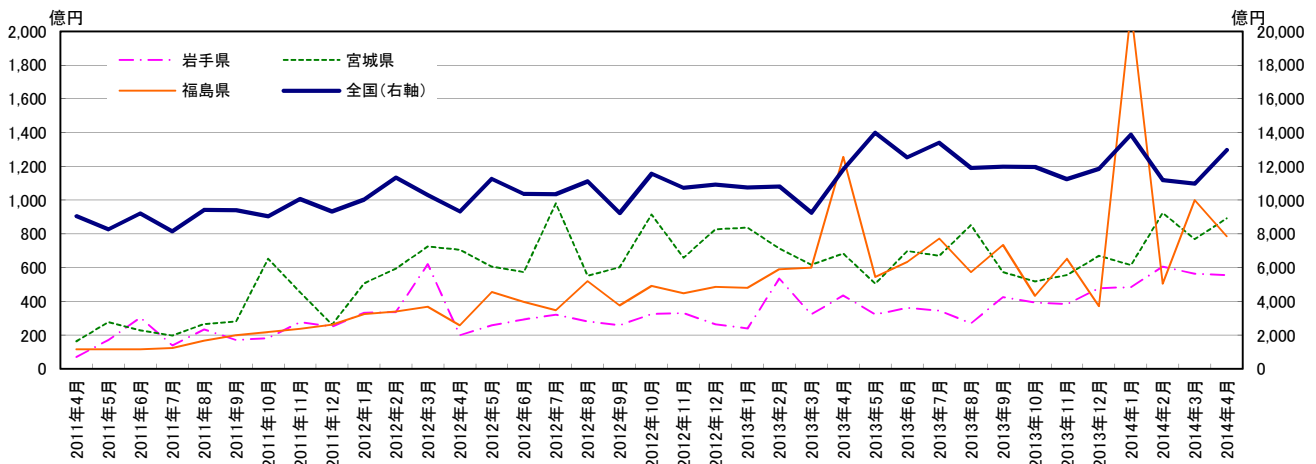
グラフ2: 前年同月比

東北3県 公共工事請負金額（季節調整値）

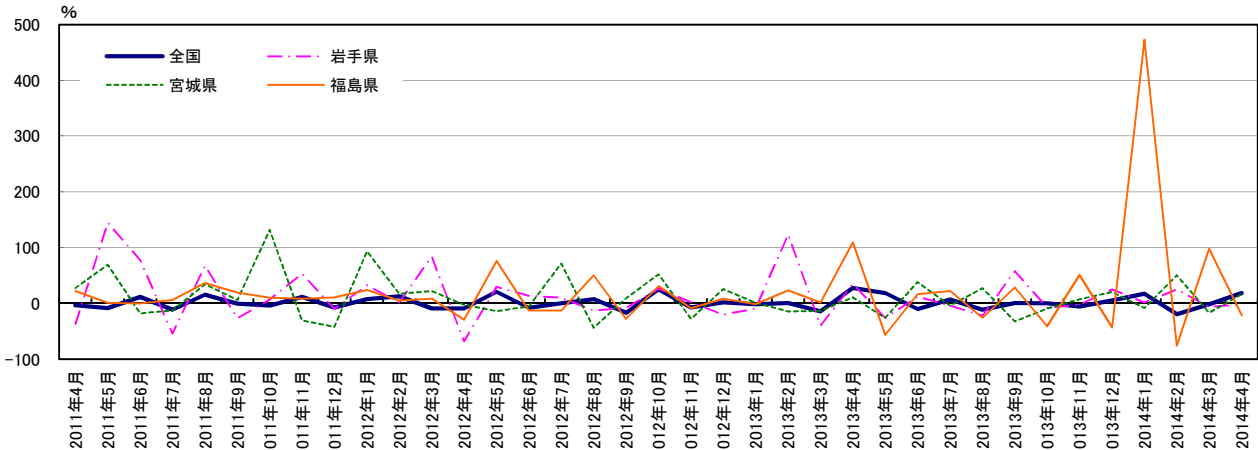
	単位:億円			
	全国(右軸)	岩手県	宮城県	福島県
2011年4月	9,037	70	164	115
2011年5月	8,264	171	277	116
2011年6月	9,211	304	227	115
2011年7月	8,150	139	198	122
2011年8月	9,424	232	265	167
2011年9月	9,398	171	281	199
2011年10月	9,030	182	652	218
2011年11月	10,054	277	453	236
2011年12月	9,325	250	262	261
2012年1月	10,030	331	506	323
2012年2月	11,325	336	593	339
2012年3月	10,288	619	725	367
2012年4月	9,318	199	706	259
2012年5月	11,262	257	606	455
2012年6月	10,363	292	573	396
2012年7月	10,342	321	981	346
2012年8月	11,116	280	552	520
2012年9月	9,222	257	601	376
2012年10月	11,568	324	914	492
2012年11月	10,725	330	658	448
2012年12月	10,914	264	827	485
2013年1月	10,751	239	836	480
2013年2月	10,796	535	713	590
2013年3月	9,252	322	617	599
2013年4月	11,825	435	682	1,256
2013年5月	13,994	321	504	544
2013年6月	12,536	360	697	633
2013年7月	13,398	345	669	772
2013年8月	11,895	269	851	572
2013年9月	11,970	424	573	735
2013年10月	11,965	392	518	432
2013年11月	11,248	382	556	652
2013年12月	11,845	477	669	371
2014年1月	13,867	484	614	2,124
2014年2月	11,188	604	924	505
2014年3月	10,971	563	768	1,000
2014年4月	12,965	556	892	785

	前月比%			
	全国	岩手県	宮城県	福島県
	-3.2	-37.1	27.1	22.3
	-8.6	144.4	69.1	1.0
	11.5	77.8	-18.1	-0.5
	-11.5	-54.3	-12.8	5.8
	15.6	67.5	33.9	36.5
	-0.3	-26.6	6.3	19.0
	-3.9	6.4	131.7	9.9
	11.3	52.9	-30.5	8.2
	-7.3	-10.0	-42.2	10.5
	7.6	32.6	93.2	23.8
	12.9	1.4	17.1	4.7
	-9.2	84.4	22.3	8.4
	-9.4	-67.9	-2.6	-29.5
	20.9	29.4	-14.2	76.0
	-8.0	13.6	-5.4	-13.0
	-0.2	9.8	71.3	-12.7
	7.5	-12.7	-43.7	50.1
	-17.0	-8.1	8.9	-27.6
	25.4	25.9	51.9	30.7
	-7.3	2.0	-28.0	-8.9
	1.8	-20.1	25.7	8.2
	-1.5	-9.4	1.1	-1.1
	0.4	123.6	-14.7	23.0
	-14.3	-39.7	-13.5	1.6
	27.8	34.8	10.5	109.5
	18.3	-26.1	-26.0	-56.7
	-10.4	11.9	38.3	16.3
	6.9	-4.1	-4.0	22.0
	-11.2	-22.0	27.2	-25.9
	0.6	57.7	-32.6	28.4
	-0.0	-7.7	-9.7	-41.2
	-6.0	-2.4	7.4	51.1
	5.3	24.8	20.4	-43.1
	17.1	1.4	-8.2	472.7
	-19.3	24.9	50.5	-76.2
	-1.9	-6.8	-16.8	97.8
	18.2	-1.3	16.1	-21.4

資料: 東日本建設業保証㈱のデータを元に作成



グラフ1: 請負金額



グラフ2: 前月比