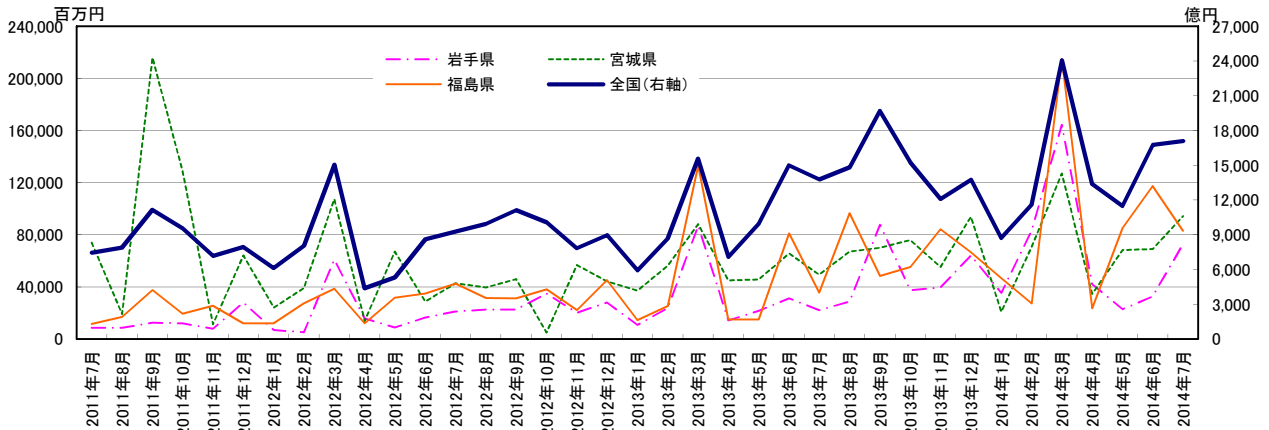


東北3県 公共機関からの受注工事

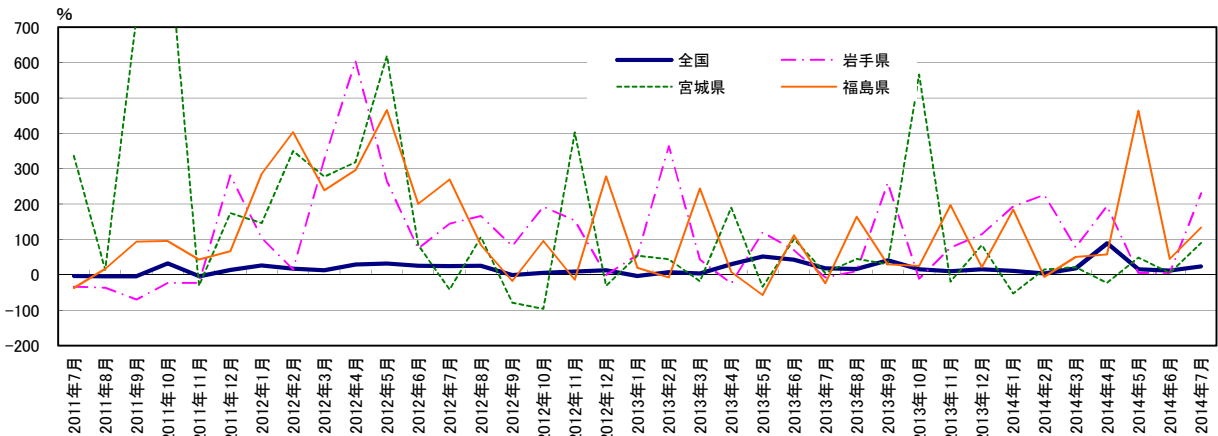
	単位:億円			単位:百万円	
	全国(右軸)	岩手県	宮城県	福島県	
2011年7月	7,450	8,589	73,822	11,514	
2011年8月	7,875	8,516	19,122	17,012	
2011年9月	11,145	12,414	215,952	37,567	
2011年10月	9,537	11,922	128,730	19,390	
2011年11月	7,174	7,960	11,297	25,428	
2011年12月	7,941	27,977	64,027	11,972	
2012年1月	6,123	6,971	24,102	12,107	
2012年2月	8,066	5,151	39,031	27,306	
2012年3月	15,045	60,834	107,269	38,607	
2012年4月	4,367	15,819	13,852	12,152	
2012年5月	5,317	8,937	67,056	31,578	
2012年6月	8,608	16,503	28,778	34,787	
2012年7月	9,273	21,019	42,782	42,599	
2012年8月	9,929	22,653	39,503	31,367	
2012年9月	11,119	22,502	46,011	31,200	
2012年10月	10,066	34,865	4,967	38,003	
2012年11月	7,839	20,185	56,745	22,008	
2012年12月	8,974	27,953	44,199	45,305	
2013年1月	5,920	10,859	37,189	14,526	
2013年2月	8,655	23,886	56,181	25,344	
2013年3月	15,569	86,991	88,101	133,038	
2013年4月	7,083	14,238	44,956	14,908	
2013年5月	9,952	21,705	45,733	15,095	
2013年6月	14,984	31,226	65,560	80,992	
2013年7月	13,780	22,019	49,469	35,498	
2013年8月	14,827	28,831	67,120	96,542	
2013年9月	19,692	87,730	69,933	48,308	
2013年10月	15,259	37,306	75,942	55,196	
2013年11月	12,081	39,561	55,251	84,289	
2013年12月	13,757	64,086	93,825	66,449	
2014年1月	8,720	35,268	20,799	46,693	
2014年2月	11,582	83,241	70,706	27,243	
2014年3月	24,045	164,227	127,003	214,844	
2014年4月	13,387	41,919	34,700	23,493	
2014年5月	11,486	22,849	68,202	85,107	
2014年6月	16,750	32,740	69,003	117,512	
2014年7月	17,097	72,852	94,373	83,121	

前年同月比%				
全国	岩手県	宮城県	福島県	
-3.0	-33.2		336.4	-37.4
-4.2	-36.6		14.4	17.4
-4.3	-70.2		729.9	94.3
31.5	-22.7		969.7	96.2
-4.6	-23.0		-30.6	43.7
14.1	281.5		174.3	67.1
26.8	104.1		146.7	285.4
17.5	15.2		350.2	403.2
13.1	328.0		277.6	238.6
29.0	604.6		318.1	295.8
31.9	265.4		619.3	465.5
25.2	74.2		84.0	200.8
24.5	144.7		-42.0	270.0
26.1	166.0		106.6	84.4
-0.2	81.3		-78.7	-16.9
5.5	192.4		-96.1	96.0
9.3	153.6		402.3	-13.5
13.0	-0.1		-31.0	278.4
-3.3	55.8		54.3	20.0
7.3	363.7		43.9	-7.2
3.5	43.0		-17.9	244.6
29.8	-24.8		189.7	7.7
51.9	119.9		-34.0	-57.5
43.1	69.3		101.4	112.2
18.0	-7.8		5.6	-23.3
17.0	10.7		44.8	164.1
41.4	260.7		29.9	30.1
15.5	-11.3		566.3	25.4
10.0	76.8		-19.2	197.1
15.5	115.1		83.7	21.4
10.9	193.8		-53.0	184.5
4.0	226.3		15.5	-5.6
18.2	77.5		21.9	50.2
89.0	194.4		-22.8	57.6
15.4	5.3		49.1	463.8
11.8	4.8		5.3	45.1
24.1	230.9		90.8	134.2

資料:国土交通省「建設工事受注動態統計調査(全国:総受注額、岩手・宮城・福島:1件500万円以上の工事)」  
 (注)2013年4月値より推計方法が変更されているのでご留意されたい。2013年4月からの前年同月比は新推計方法で再集計された前年同月値から算出している。



グラフ1: 受注額



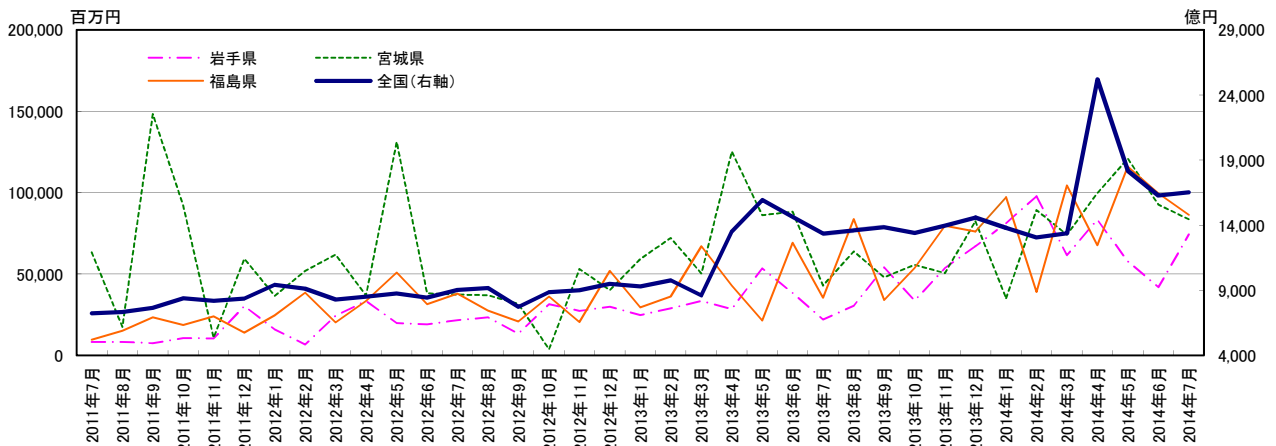
グラフ2: 前年同月比

東北3県 公共機関からの受注工事(季節調整値)

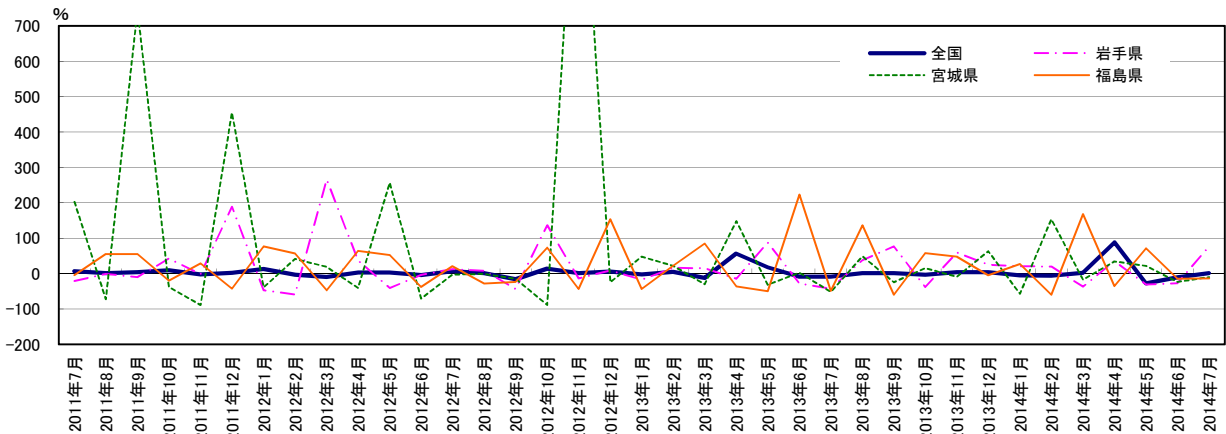
	単位:億円		単位:百万円		
	全国(右軸)	岩手県	宮城県	福島県	
2011年7月	7,237	8,281	63,359	9,680	
2011年8月	7,330	8,241	17,513	15,062	
2011年9月	7,653	7,456	148,245	23,379	
2011年10月	8,379	10,630	91,953	18,670	
2011年11月	8,182	10,464	10,692	24,018	
2011年12月	8,359	30,225	59,337	13,873	
2012年1月	9,427	15,896	36,543	24,579	
2012年2月	9,119	6,620	51,872	38,542	
2012年3月	8,275	24,254	61,904	20,277	
2012年4月	8,506	33,323	36,784	33,347	
2012年5月	8,765	19,754	131,256	50,951	
2012年6月	8,441	19,063	38,208	31,438	
2012年7月	9,017	21,568	37,349	37,998	
2012年8月	9,159	23,369	36,878	27,403	
2012年9月	7,729	13,286	31,648	20,864	
2012年10月	8,843	31,494	3,617	36,098	
2012年11月	8,998	27,215	53,114	20,416	
2012年12月	9,498	29,790	39,996	51,793	
2013年1月	9,288	24,790	59,144	29,547	
2013年2月	9,765	28,879	72,165	36,187	
2013年3月	8,612	33,351	50,402	67,019	
2013年4月	13,508	28,513	125,242	42,888	
2013年5月	15,942	53,428	86,218	21,416	
2013年6月	14,621	38,414	88,360	69,223	
2013年7月	13,357	22,068	42,843	35,300	
2013年8月	13,598	30,469	63,826	83,699	
2013年9月	13,837	54,015	48,009	33,959	
2013年10月	13,394	33,557	55,554	53,696	
2013年11月	13,962	53,592	50,606	79,622	
2013年12月	14,569	67,011	82,452	76,130	
2014年1月	13,799	81,292	35,180	97,135	
2014年2月	13,044	97,794	89,223	38,951	
2014年3月	13,365	61,599	74,059	104,388	
2014年4月	25,204	83,457	99,733	67,592	
2014年5月	18,169	57,701	121,031	115,966	
2014年6月	16,289	41,941	92,517	99,585	
2014年7月	16,534	74,331	83,512	86,290	

	前月比%			
	全国	岩手県	宮城県	福島県
	6.8	-20.9	202.6	-4.8
	1.3	-0.5	-72.4	55.6
	4.4	-9.5	746.5	55.2
	9.5	42.6	-38.0	-20.1
	-2.3	-1.6	-88.4	28.6
	2.2	188.8	455.0	-42.2
	12.8	-47.4	-38.4	77.2
	-3.3	-58.4	41.9	56.8
	-9.3	266.4	19.3	-47.4
	2.8	37.4	-40.6	64.5
	3.0	-40.7	256.8	52.8
	-3.7	-3.5	-70.9	-38.3
	6.8	13.1	-2.2	20.9
	1.6	8.4	-1.3	-27.9
	-15.6	-43.2	-14.2	-23.9
	14.4	137.1	-88.6	73.0
	1.7	-13.6	1368.6	-43.4
	5.6	9.5	-24.7	153.7
	-2.2	-16.8	47.9	-43.0
	5.1	16.5	22.0	22.5
	-11.8	15.5	-30.2	85.2
	56.8	-14.5	148.5	-36.0
	18.0	87.4	-31.2	-50.1
	-8.3	-28.1	2.5	223.2
	-8.6	-42.6	-51.5	-49.0
	1.8	38.1	49.0	137.1
	1.8	77.3	-24.8	-59.4
	-3.2	-37.9	15.7	58.1
	4.2	59.7	-8.9	48.3
	4.3	25.0	62.9	-4.4
	-5.3	21.3	-57.3	27.6
	-5.5	20.3	153.6	-59.9
	2.5	-37.0	-17.0	168.0
	88.6	35.5	34.7	-35.2
	-27.9	-30.9	21.4	71.6
	-10.3	-27.3	-23.6	-14.1
	1.5	77.2	-9.7	-13.3

資料:国土交通省「建設工事受注動態統計調査(全国:総受注額、岩手・宮城・福島:1件500万円以上の工事)」のデータを元に作成  
 (注)2013年4月値より推計方法が変更されているので留意されたい(2013年4月の前月比は参考値)。



グラフ1:受注額



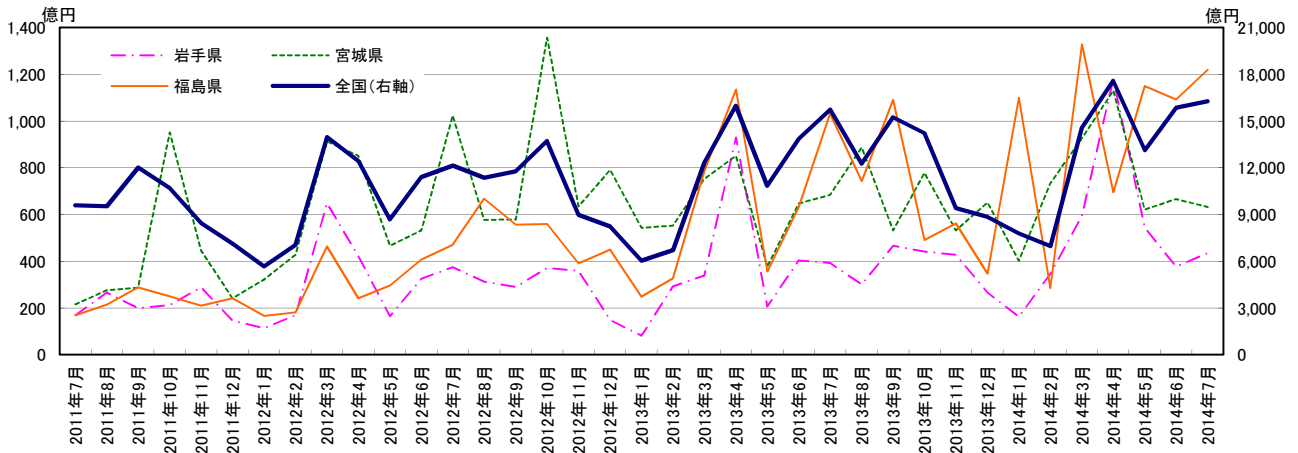
グラフ2:前月比

東北3県 公共工事請負金額

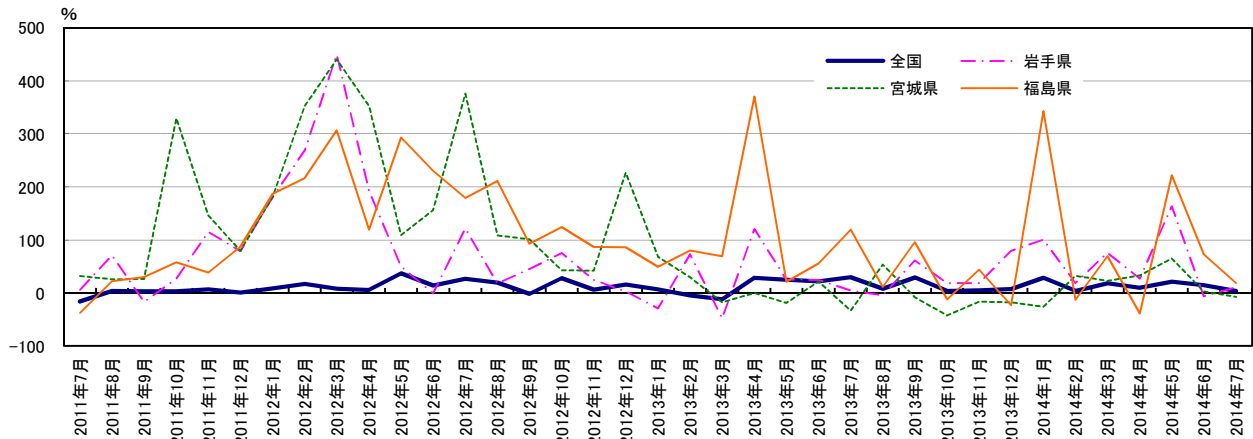
	単位:億円			
	全国(右軸)	岩手県	宮城県	福島県
2011年7月	9,597	169	215	168
2011年8月	9,536	266	276	214
2011年9月	12,009	199	287	288
2011年10月	10,702	212	952	249
2011年11月	8,447	288	446	209
2011年12月	7,134	145	242	242
2012年1月	5,661	114	323	166
2012年2月	7,049	169	428	182
2012年3月	13,978	649	913	464
2012年4月	12,431	422	851	241
2012年5月	8,686	165	466	296
2012年6月	11,390	324	532	407
2012年7月	12,149	375	1,024	470
2012年8月	11,368	313	577	668
2012年9月	11,775	289	578	557
2012年10月	13,721	372	1,356	559
2012年11月	8,972	360	635	391
2012年12月	8,243	149	790	450
2013年1月	6,039	81	543	248
2013年2月	6,708	292	553	327
2013年3月	12,338	338	753	785
2013年4月	15,991	929	851	1,134
2013年5月	10,842	207	377	357
2013年6月	13,868	403	646	632
2013年7月	15,725	392	684	1,031
2013年8月	12,267	300	886	743
2013年9月	15,235	466	532	1,091
2013年10月	14,205	442	779	491
2013年11月	9,416	427	532	562
2013年12月	8,860	267	652	347
2014年1月	7,776	163	402	1,099
2014年2月	6,959	345	734	285
2014年3月	14,568	595	926	1,327
2014年4月	17,583	1,179	1,131	695
2014年5月	13,126	544	621	1,150
2014年6月	15,855	378	666	1,092
2014年7月	16,273	434	632	1,220

	前年同月比%			
	全国	岩手県	宮城県	福島県
	-15.9	6.0	31.5	-37.4
	3.5	71.0	26.0	22.3
	3.3	-17.1	26.7	29.9
	3.2	27.0	329.7	57.8
	6.8	115.4	145.9	38.3
	0.6	78.7	79.3	87.5
	8.5	180.9	181.3	187.2
	16.8	268.7	352.7	216.8
	8.0	449.5	440.8	306.7
	5.4	192.3	352.4	119.1
	36.7	50.1	109.1	293.3
	14.1	-1.0	156.0	230.7
	26.6	121.6	375.9	179.1
	19.2	17.8	108.8	211.3
	-1.9	45.2	101.5	93.1
	28.2	75.3	42.5	124.4
	6.2	24.8	42.4	86.6
	15.6	2.6	226.6	86.4
	6.7	-29.0	68.2	49.3
	-4.8	72.8	29.3	79.9
	-11.7	-47.8	-17.6	69.3
	28.6	120.4	-0.1	370.3
	24.8	25.3	-19.2	20.8
	21.7	24.4	21.5	55.3
	29.4	4.6	-33.2	119.4
	7.9	-4.1	53.7	11.3
	29.4	61.2	-7.9	95.9
	3.5	18.8	-42.6	-12.2
	4.9	18.8	-16.3	43.8
	7.5	79.3	-17.6	-23.0
	28.8	100.4	-26.0	343.0
	3.7	18.4	32.7	-12.9
	18.1	75.9	23.1	69.1
	10.0	26.9	32.9	-38.8
	21.1	163.3	64.8	222.2
	14.3	-6.4	3.1	72.7
	3.5	10.7	-7.6	18.3

資料: 東日本建設業保証㈱



グラフ1: 請負金額



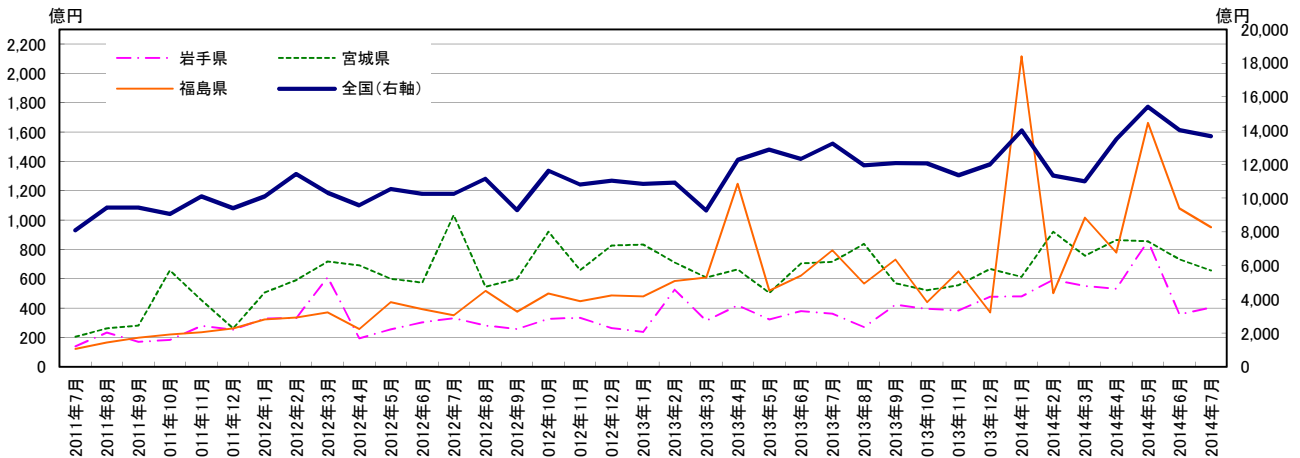
グラフ2: 前年同月比

東北3県 公共工事請負金額（季節調整値）

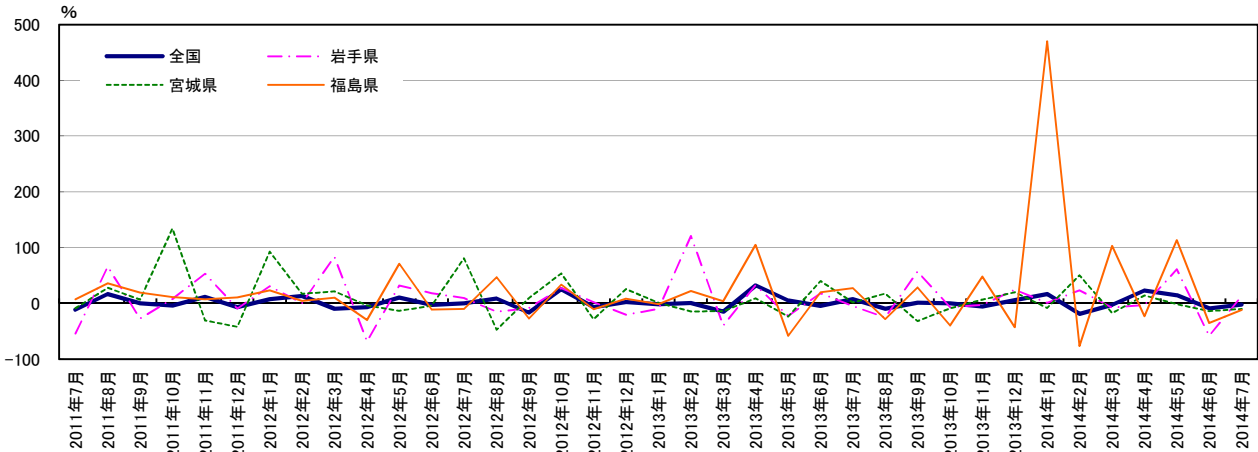
	単位:億円			
	全国(右軸)	岩手県	宮城県	福島県
2011年7月	8,095	140	205	123
2011年8月	9,434	233	263	167
2011年9月	9,435	170	280	199
2011年10月	9,056	182	656	221
2011年11月	10,099	279	454	236
2011年12月	9,393	253	262	262
2012年1月	10,093	330	506	323
2012年2月	11,432	332	591	337
2012年3月	10,307	610	718	370
2012年4月	9,569	193	692	258
2012年5月	10,532	255	599	441
2012年6月	10,257	302	573	391
2012年7月	10,259	331	1,035	352
2012年8月	11,140	281	546	517
2012年9月	9,276	257	599	375
2012年10月	11,625	326	920	500
2012年11月	10,798	333	659	448
2012年12月	11,030	265	826	486
2013年1月	10,847	238	834	479
2013年2月	10,925	526	710	586
2013年3月	9,271	315	609	609
2013年4月	12,261	418	663	1,247
2013年5月	12,872	322	504	519
2013年6月	12,317	380	705	622
2013年7月	13,239	362	714	794
2013年8月	11,940	270	839	568
2013年9月	12,065	423	570	731
2013年10月	12,049	394	521	440
2013年11月	11,353	384	556	651
2013年12月	12,001	478	667	371
2014年1月	14,014	480	612	2,116
2014年2月	11,338	593	920	501
2014年3月	10,998	549	758	1,016
2014年4月	13,498	532	864	778
2014年5月	15,408	857	855	1,662
2014年6月	14,020	357	732	1,080
2014年7月	13,674	403	657	950

	前月比%			
	全国	岩手県	宮城県	福島県
2011年7月	-11.7	-54.5	-9.1	7.1
2011年8月	16.5	65.9	27.9	35.8
2011年9月	0.0	-27.1	6.7	19.2
2011年10月	-4.0	7.6	134.0	11.1
2011年11月	11.5	53.1	-30.8	7.2
2011年12月	-7.0	-9.4	-42.3	10.6
2012年1月	7.5	30.5	93.0	23.4
2012年2月	13.3	0.6	16.8	4.3
2012年3月	-9.8	83.7	21.6	10.0
2012年4月	-7.2	-68.3	-3.6	-30.3
2012年5月	10.1	32.0	-13.4	70.7
2012年6月	-2.6	18.3	-4.3	-11.2
2012年7月	0.0	9.5	80.5	-10.1
2012年8月	8.6	-15.2	-47.2	46.8
2012年9月	-16.7	-8.6	9.7	-27.4
2012年10月	25.3	27.1	53.6	33.4
2012年11月	-7.1	2.0	-28.4	-10.4
2012年12月	2.1	-20.4	25.3	8.6
2013年1月	-1.7	-10.2	1.0	-1.5
2013年2月	0.7	121.0	-14.9	22.3
2013年3月	-15.1	-40.1	-14.3	4.0
2013年4月	32.2	32.7	8.8	104.8
2013年5月	5.0	-22.9	-24.0	-58.4
2013年6月	-4.3	18.1	40.0	20.0
2013年7月	7.5	-4.8	1.3	27.5
2013年8月	-9.8	-25.5	17.4	-28.4
2013年9月	1.0	56.9	-32.0	28.7
2013年10月	-0.1	-7.0	-8.7	-39.8
2013年11月	-5.8	-2.5	6.8	47.9
2013年12月	5.7	24.4	20.0	-43.0
2014年1月	16.8	0.6	-8.2	470.0
2014年2月	-19.1	23.5	50.2	-76.4
2014年3月	-3.0	-7.5	-17.7	103.0
2014年4月	22.7	-3.1	14.1	-23.4
2014年5月	14.1	61.1	-1.1	113.6
2014年6月	-9.0	-58.3	-14.3	-35.0
2014年7月	-2.5	12.7	-10.2	-12.0

資料：東日本建設業保証㈱のデータを元に作成



グラフ1：請負金額



グラフ2：前月比