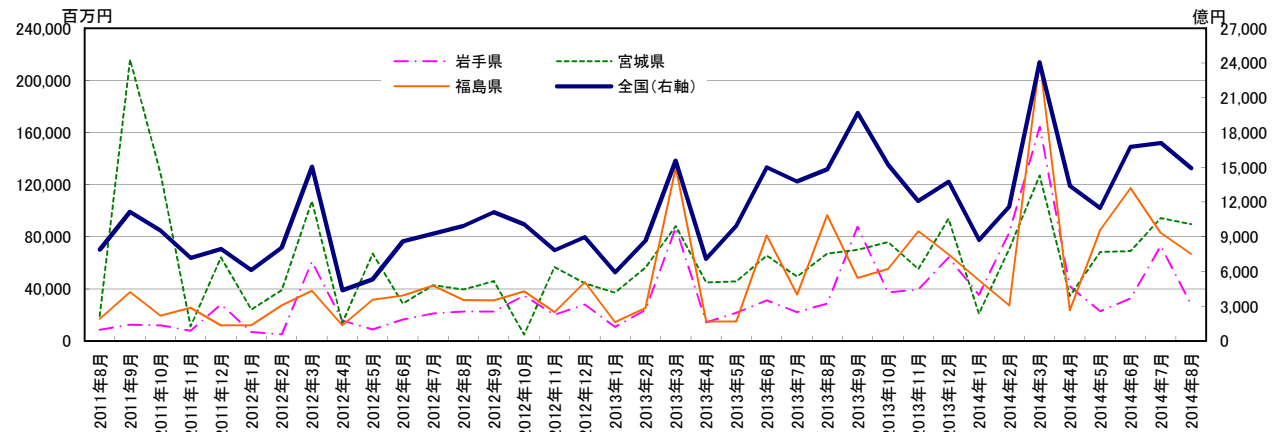


東北3県 公共機関からの受注工事

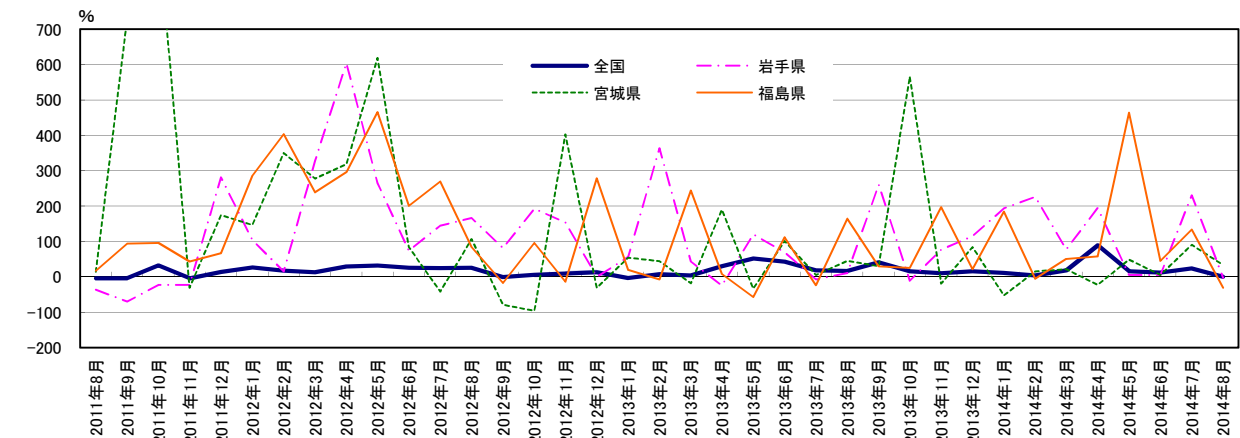
	単位:億円			単位:百万円		
	全国(右軸)	岩手県	宮城県	福島県	岩手県	宮城県
2011年8月	7,875	8,516	19,122	17,012		
2011年9月	11,145	12,414	215,952	37,567		
2011年10月	9,537	11,922	128,730	19,390		
2011年11月	7,174	7,960	11,297	25,428		
2011年12月	7,941	27,977	64,027	11,972		
2012年1月	6,123	6,971	24,102	12,107		
2012年2月	8,066	5,151	39,031	27,306		
2012年3月	15,045	60,834	107,269	38,607		
2012年4月	4,367	15,819	13,852	12,152		
2012年5月	5,317	8,937	67,056	31,578		
2012年6月	8,608	16,503	28,778	34,787		
2012年7月	9,273	21,019	42,782	42,599		
2012年8月	9,929	22,653	39,503	31,367		
2012年9月	11,119	22,502	46,011	31,200		
2012年10月	10,066	34,865	4,967	38,003		
2012年11月	7,839	20,185	56,745	22,008		
2012年12月	8,974	27,953	44,199	45,305		
2013年1月	5,920	10,859	37,189	14,526		
2013年2月	8,655	23,886	56,181	25,344		
2013年3月	15,569	86,991	88,101	133,038		
2013年4月	7,083	14,238	44,956	14,908		
2013年5月	9,952	21,705	45,733	15,095		
2013年6月	14,984	31,226	65,560	80,992		
2013年7月	13,780	22,019	49,469	35,498		
2013年8月	14,827	28,831	67,120	96,542		
2013年9月	19,692	87,730	69,933	48,308		
2013年10月	15,259	37,306	75,942	55,196		
2013年11月	12,081	39,561	55,251	84,289		
2013年12月	13,757	64,086	93,825	66,449		
2014年1月	8,720	35,268	20,799	46,693		
2014年2月	11,582	83,241	70,706	27,243		
2014年3月	24,045	164,227	127,003	214,844		
2014年4月	13,387	41,919	34,700	23,493		
2014年5月	11,486	22,849	68,202	85,107		
2014年6月	16,750	32,740	69,003	117,512		
2014年7月	17,097	72,852	94,373	83,121		
2014年8月	14,897	28,044	89,766	66,834		

前年同月比%				
全国	岩手県	宮城県	福島県	
-4.2	-36.6	14.4	17.4	
-4.3	-70.2	729.9	94.3	
31.5	-22.7	969.7	96.2	
-4.6	-23.0	-30.6	43.7	
14.1	281.5	174.3	67.1	
26.8	104.1	146.7	285.4	
17.5	15.2	350.2	403.2	
13.1	328.0	277.6	238.6	
29.0	604.6	318.1	295.8	
31.9	265.4	619.3	465.5	
25.2	74.2	84.0	200.8	
24.5	144.7	-42.0	270.0	
26.1	166.0	106.6	84.4	
-0.2	81.3	-78.7	-16.9	
5.5	192.4	-96.1	96.0	
9.3	153.6	402.3	-13.5	
13.0	-0.1	-31.0	278.4	
-3.3	55.8	54.3	20.0	
7.3	363.7	43.9	-7.2	
3.5	43.0	-17.9	244.6	
29.8	-24.8	189.7	7.7	
51.9	119.9	-34.0	-57.5	
43.1	69.3	101.4	112.2	
18.0	-7.8	5.6	-23.3	
17.0	10.7	44.8	164.1	
41.4	260.7	29.9	30.1	
15.5	-11.3	566.3	25.4	
10.0	76.8	-19.2	197.1	
15.5	115.1	83.7	21.4	
10.9	193.8	-53.0	184.5	
4.0	226.3	15.5	-5.6	
18.2	77.5	21.9	50.2	
89.0	194.4	-22.8	57.6	
15.4	5.3	49.1	463.8	
11.8	4.8	5.3	45.1	
24.1	230.9	90.8	134.2	
0.5	-2.7	33.7	-30.8	

資料:国土交通省「建設工事受注動態統計調査(全国:総受注額、岩手・宮城・福島:1件500万円以上の工事)」
 (注)2013年4月値より推計方法が変更されているのでご留意されたい。2013年4月からの前年同月比は新推計方法で再集計された前年同月値から算出している。



グラフ1: 受注額



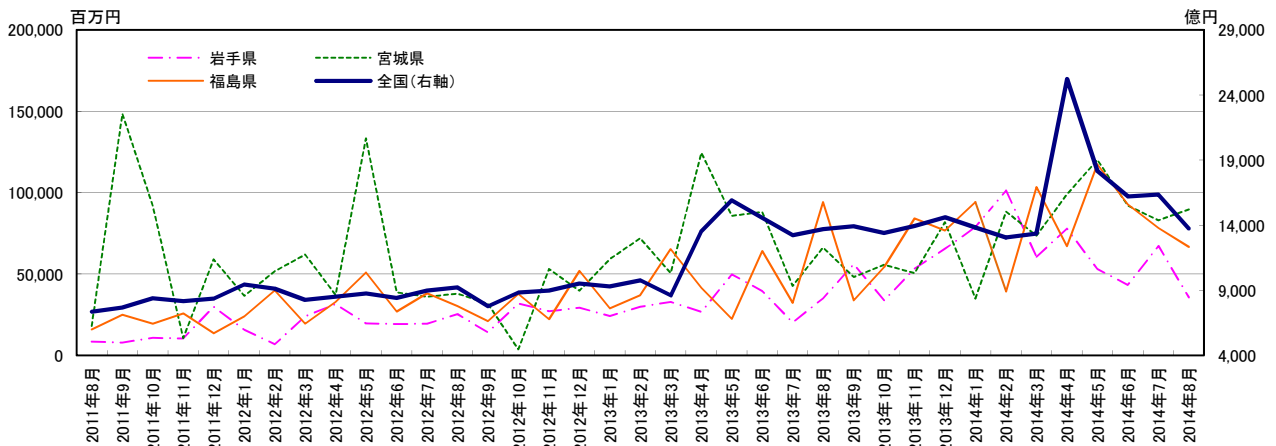
グラフ2: 前年同月比

東北3県 公共機関からの受注工事(季節調整値)

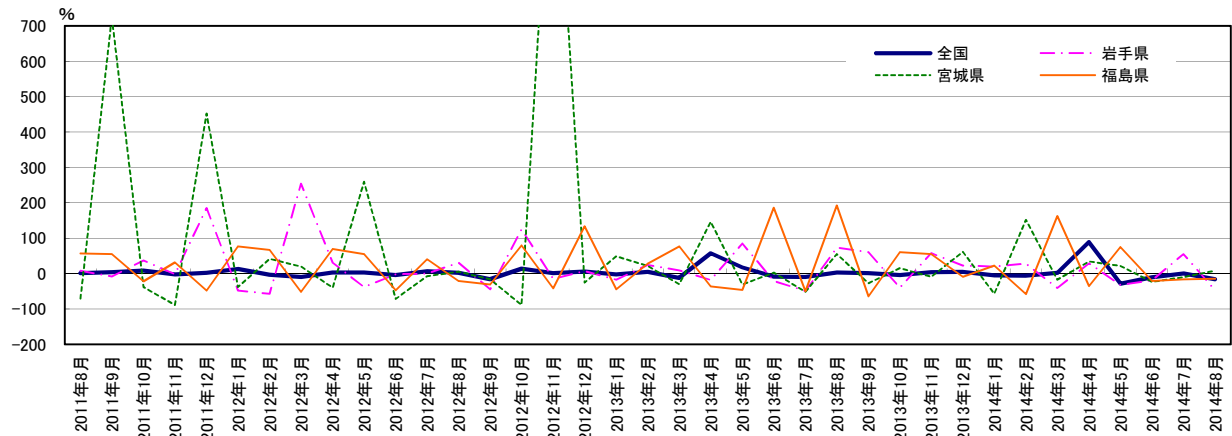
	単位:億円		単位:百万円	
	全国(右軸)	岩手県	宮城県	福島県
2011年8月	7,349	8,502	17,974	15,983
2011年9月	7,680	7,804	148,469	24,861
2011年10月	8,372	10,684	91,912	19,523
2011年11月	8,158	10,464	10,675	25,745
2011年12月	8,368	29,867	58,939	13,521
2012年1月	9,440	15,642	36,504	23,955
2012年2月	9,122	6,772	51,792	39,900
2012年3月	8,270	23,964	62,014	19,412
2012年4月	8,509	31,378	37,100	32,900
2012年5月	8,753	19,609	133,329	50,961
2012年6月	8,415	19,300	38,670	26,985
2012年7月	8,963	19,334	35,906	38,041
2012年8月	9,209	25,260	37,977	30,189
2012年9月	7,761	14,105	31,714	20,994
2012年10月	8,839	31,752	3,616	37,705
2012年11月	8,980	27,202	53,033	22,203
2012年12月	9,512	29,261	39,703	51,960
2013年1月	9,306	24,122	59,076	28,862
2013年2月	9,769	29,946	72,034	36,845
2013年3月	8,607	32,738	50,494	65,178
2013年4月	13,520	26,789	124,417	41,479
2013年5月	15,917	49,689	85,672	22,397
2013年6月	14,551	39,472	88,033	64,117
2013年7月	13,226	20,180	42,672	32,202
2013年8月	13,697	34,978	66,313	94,231
2013年9月	13,908	56,109	48,070	33,695
2013年10月	13,393	33,758	55,622	54,171
2013年11月	13,946	53,329	50,506	84,071
2013年12月	14,597	65,517	81,792	76,586
2014年1月	13,828	78,850	35,036	94,182
2014年2月	13,053	101,341	88,347	39,372
2014年3月	13,359	60,525	73,529	103,477
2014年4月	25,238	77,925	98,848	67,073
2014年5月	18,144	53,168	120,066	117,455
2014年6月	16,207	43,203	92,002	92,907
2014年7月	16,356	67,153	83,002	78,232
2014年8月	13,745	35,498	89,758	66,705

	前月比%			
全国	岩手県	宮城県	福島県	
1.8	8.6	-70.7	57.5	
4.5	-8.2	726.0	55.5	
9.0	36.9	-38.1	-21.5	
-2.6	-2.1	-88.4	31.9	
2.6	185.4	452.1	-47.5	
12.8	-47.6	-38.1	77.2	
-3.4	-56.7	41.9	66.6	
-9.3	253.9	19.7	-51.3	
2.9	30.9	-40.2	69.5	
2.9	-37.5	259.4	54.9	
-3.9	-1.6	-71.0	-47.0	
6.5	0.2	-7.1	41.0	
2.7	30.6	5.8	-20.6	
-15.7	-44.2	-16.5	-30.5	
13.9	125.1	-88.6	79.6	
1.6	-14.3	1366.8	-41.1	
5.9	7.6	-25.1	134.0	
-2.2	-17.6	48.8	-44.5	
5.0	24.1	21.9	27.7	
-11.9	9.3	-29.9	76.9	
57.1	-18.2	146.4	-36.4	
17.7	85.5	-31.1	-46.0	
-8.6	-20.6	2.8	186.3	
-9.1	-48.9	-51.5	-49.8	
3.6	73.3	55.4	192.6	
1.5	60.4	-27.5	-64.2	
-3.7	-39.8	15.7	60.8	
4.1	58.0	-9.2	55.2	
4.7	22.9	61.9	-8.9	
-5.3	20.3	-57.2	23.0	
-5.6	28.5	152.2	-58.2	
2.3	-40.3	-16.8	162.8	
88.9	28.7	34.4	-35.2	
-28.1	-31.8	21.5	75.1	
-10.7	-18.7	-23.4	-20.9	
0.9	55.4	-9.8	-15.8	
-16.0	-47.1	8.1	-14.7	

資料:国土交通省「建設工事受注動態統計調査(全国:総受注額、岩手・宮城・福島:1件500万円以上の工事)」のデータを元に作成
 (注)2013年4月値より推計方法が変更されているので留意されたい(2013年4月の前月比は参考値)。



グラフ1:受注額



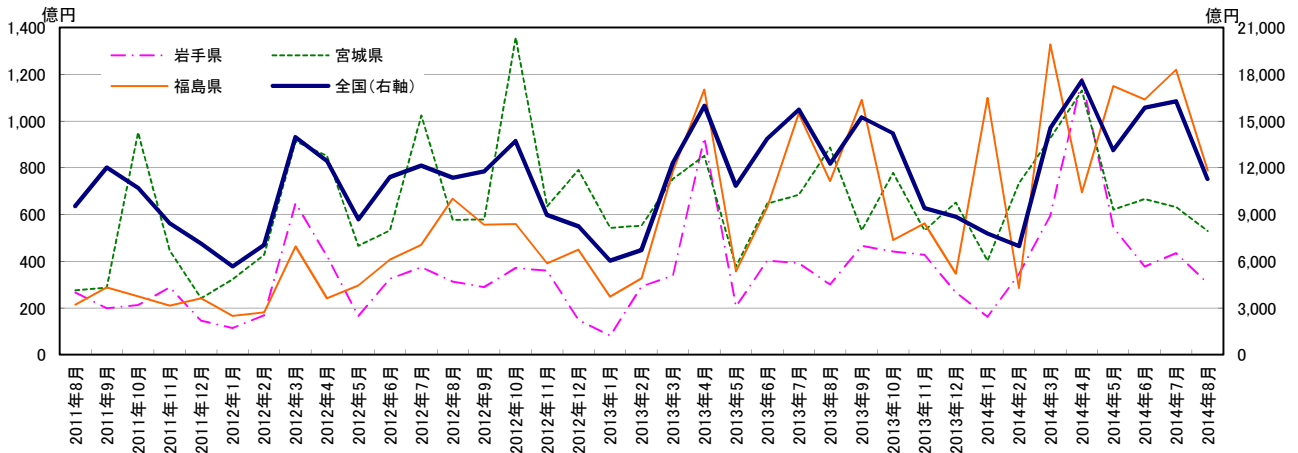
グラフ2:前月比

東北3県 公共工事請負金額

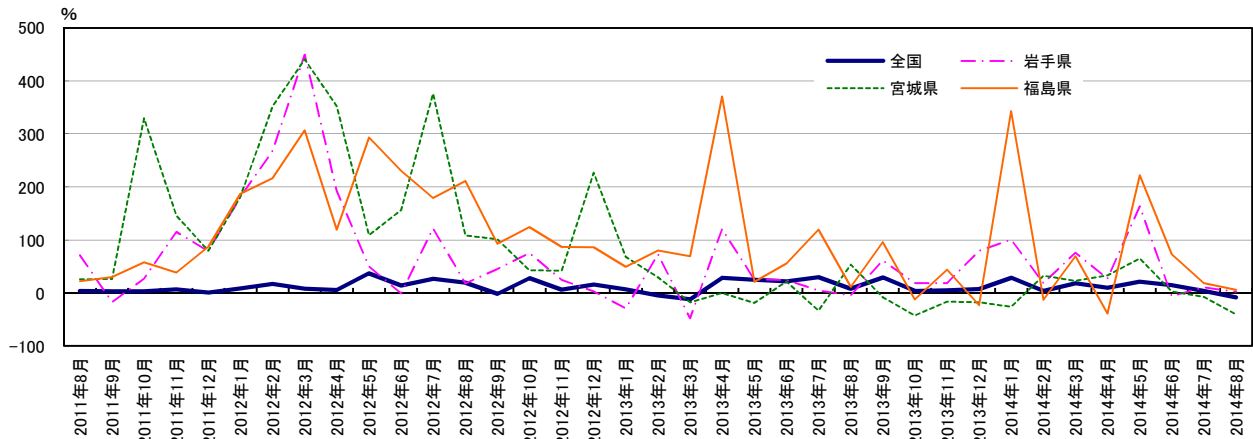
	単位:億円			
	全国(右軸)	岩手県	宮城県	福島県
2011年8月	9,536	266	276	214
2011年9月	12,009	199	287	288
2011年10月	10,702	212	952	249
2011年11月	8,447	288	446	209
2011年12月	7,134	145	242	242
2012年1月	5,661	114	323	166
2012年2月	7,049	169	428	182
2012年3月	13,978	649	913	464
2012年4月	12,431	422	851	241
2012年5月	8,686	165	466	296
2012年6月	11,390	324	532	407
2012年7月	12,149	375	1,024	470
2012年8月	11,368	313	577	668
2012年9月	11,775	289	578	557
2012年10月	13,721	372	1,356	559
2012年11月	8,972	360	635	391
2012年12月	8,243	149	790	450
2013年1月	6,039	81	543	248
2013年2月	6,708	292	553	327
2013年3月	12,338	338	753	785
2013年4月	15,991	929	851	1,134
2013年5月	10,842	207	377	357
2013年6月	13,868	403	646	632
2013年7月	15,725	392	684	1,031
2013年8月	12,267	300	886	743
2013年9月	15,235	466	532	1,091
2013年10月	14,205	442	779	491
2013年11月	9,416	427	532	562
2013年12月	8,860	267	652	347
2014年1月	7,776	163	402	1,099
2014年2月	6,959	345	734	285
2014年3月	14,568	595	926	1,327
2014年4月	17,583	1,179	1,131	695
2014年5月	13,126	544	621	1,150
2014年6月	15,855	378	666	1,092
2014年7月	16,273	434	632	1,220
2014年8月	11,276	306	529	788

	前年同月比%			
	全国	岩手県	宮城県	福島県
	3.5	71.0	26.0	22.3
	3.3	-17.1	26.7	29.9
	3.2	27.0	329.7	57.8
	6.8	115.4	145.9	38.3
	0.6	78.7	79.3	87.5
	8.5	180.9	181.3	187.2
	16.8	268.7	352.7	216.8
	8.0	449.5	440.8	306.7
	5.4	192.3	352.4	119.1
	36.7	50.1	109.1	293.3
	14.1	-1.0	156.0	230.7
	26.6	121.6	375.9	179.1
	19.2	17.8	108.8	211.3
	-1.9	45.2	101.5	93.1
	28.2	75.3	42.5	124.4
	6.2	24.8	42.4	86.6
	15.6	2.6	226.6	86.4
	6.7	-29.0	68.2	49.3
	-4.8	72.8	29.3	79.9
	-11.7	-47.8	-17.6	69.3
	28.6	120.4	-0.1	370.3
	24.8	25.3	-19.2	20.8
	21.7	24.4	21.5	55.3
	29.4	4.6	-33.2	119.4
	7.9	-4.1	53.7	11.3
	29.4	61.2	-7.9	95.9
	3.5	18.8	-42.6	-12.2
	4.9	18.8	-16.3	43.8
	7.5	79.3	-17.6	-23.0
	28.8	100.4	-26.0	343.0
	3.7	18.4	32.7	-12.9
	18.1	75.9	23.1	69.1
	10.0	26.9	32.9	-38.8
	21.1	163.3	64.8	222.2
	14.3	-6.4	3.1	72.7
	3.5	10.7	-7.6	18.3
	-8.1	2.2	-40.4	6.1

資料: 東日本建設業保証㈱



グラフ1: 請負金額



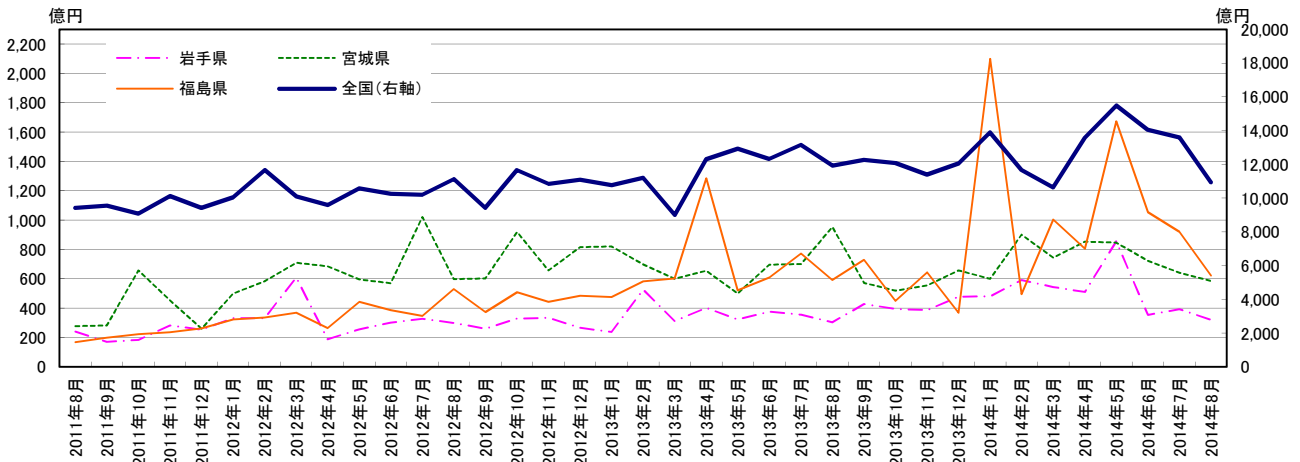
グラフ2: 前年同月比

東北3県 公共工事請負金額（季節調整値）

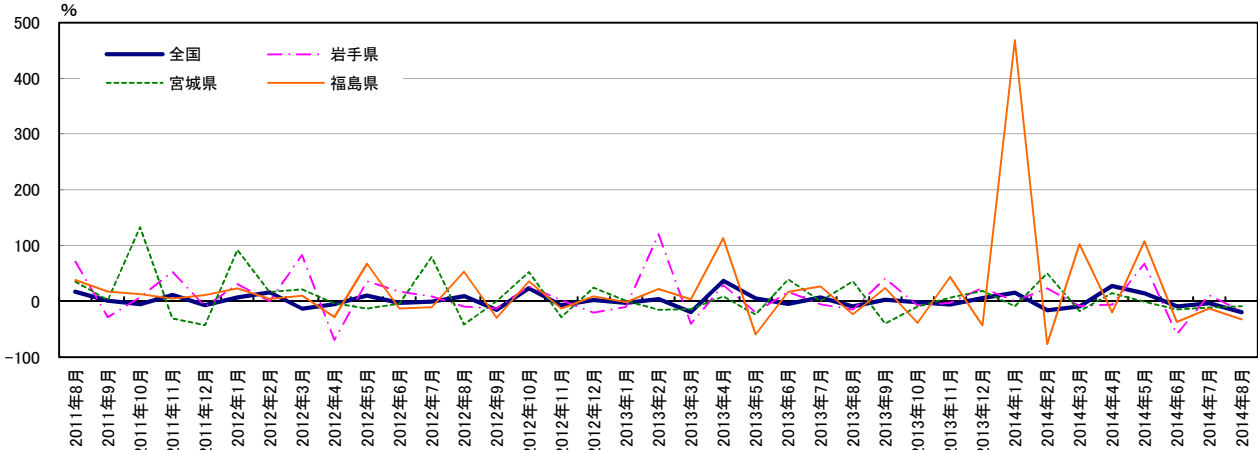
	単位:億円			
	全国(右軸)	岩手県	宮城県	福島県
2011年8月	9,422	239	276	168
2011年9月	9,550	171	282	198
2011年10月	9,067	183	656	223
2011年11月	10,118	281	454	234
2011年12月	9,417	253	260	261
2012年1月	10,051	331	500	322
2012年2月	11,651	332	583	335
2012年3月	10,091	608	710	368
2012年4月	9,588	188	685	264
2012年5月	10,567	256	595	443
2012年6月	10,255	301	569	386
2012年7月	10,198	328	1,021	346
2012年8月	11,127	298	598	529
2012年9月	9,412	259	601	374
2012年10月	11,651	328	919	509
2012年11月	10,834	334	657	443
2012年12月	11,079	266	816	484
2013年1月	10,771	238	821	476
2013年2月	11,203	524	698	581
2013年3月	8,991	312	599	603
2013年4月	12,307	402	654	1,285
2013年5月	12,937	322	499	522
2013年6月	12,327	376	696	609
2013年7月	13,161	355	700	771
2013年8月	11,924	303	952	590
2013年9月	12,266	427	572	730
2013年10月	12,078	395	519	448
2013年11月	11,395	385	553	644
2013年12月	12,063	477	657	369
2014年1月	13,904	479	601	2,098
2014年2月	11,662	590	901	496
2014年3月	10,625	543	744	1,004
2014年4月	13,565	510	852	806
2014年5月	15,496	855	846	1,673
2014年6月	14,041	353	722	1,053
2014年7月	13,596	393	642	920
2014年8月	10,939	321	585	622

	前月比%			
	全国	岩手県	宮城県	福島県
	17.0	71.0	35.2	38.0
	1.4	-28.6	2.0	17.4
	-5.1	7.3	133.0	12.9
	11.6	52.9	-30.8	5.1
	-6.9	-9.7	-42.7	11.3
	6.7	30.6	92.4	23.3
	15.9	0.4	16.5	4.2
	-13.4	82.9	21.8	9.8
	-5.0	-69.1	-3.5	-28.3
	10.2	36.2	-13.1	67.7
	-3.0	17.5	-4.4	-12.7
	-0.6	9.1	79.6	-10.5
	9.1	-9.2	-41.4	52.8
	-15.4	-13.0	0.5	-29.4
	23.8	26.7	52.8	36.2
	-7.0	1.9	-28.5	-12.8
	2.3	-20.6	24.2	9.1
	-2.8	-10.3	0.6	-1.7
	4.0	120.2	-15.0	22.2
	-19.7	-40.5	-14.1	3.7
	36.9	28.9	9.1	113.2
	5.1	-20.0	-23.7	-59.4
	-4.7	16.9	39.6	16.7
	6.8	-5.6	0.5	26.7
	-9.4	-14.7	36.1	-23.5
	2.9	41.0	-40.0	23.6
	-1.5	-7.3	-9.2	-38.5
	-5.7	-2.7	6.5	43.7
	5.9	24.1	18.9	-42.7
	15.3	0.4	-8.6	468.5
	-16.1	23.1	50.1	-76.4
	-8.9	-8.0	-17.5	102.5
	27.7	-6.1	14.5	-19.8
	14.2	67.7	-0.8	107.7
	-9.4	-58.7	-14.6	-37.1
	-3.2	11.5	-11.1	-12.6
	-19.5	-18.3	-8.8	-32.4

資料: 東日本建設業保証㈱のデータを元に作成



グラフ1: 請負金額



グラフ2: 前月比