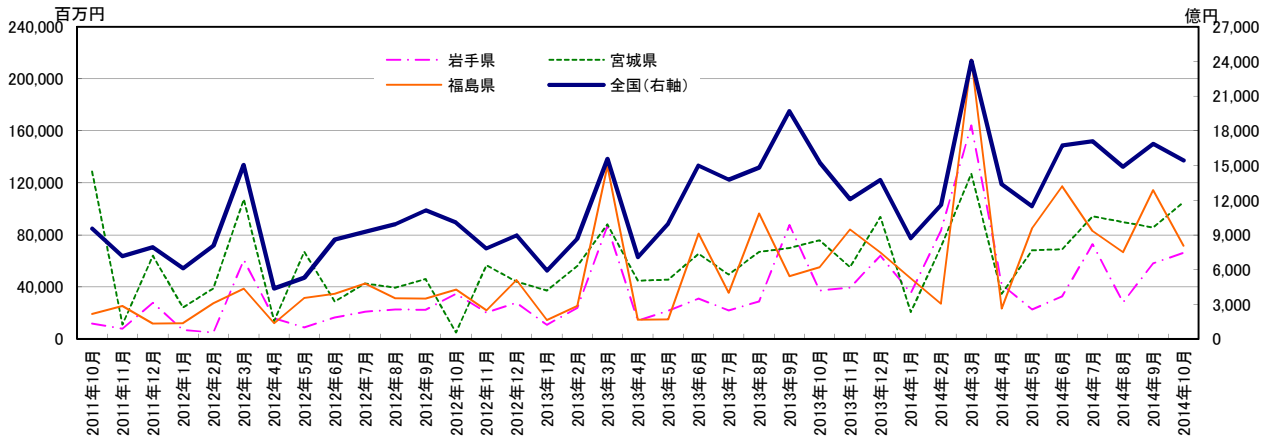


東北3県 公共機関からの受注工事

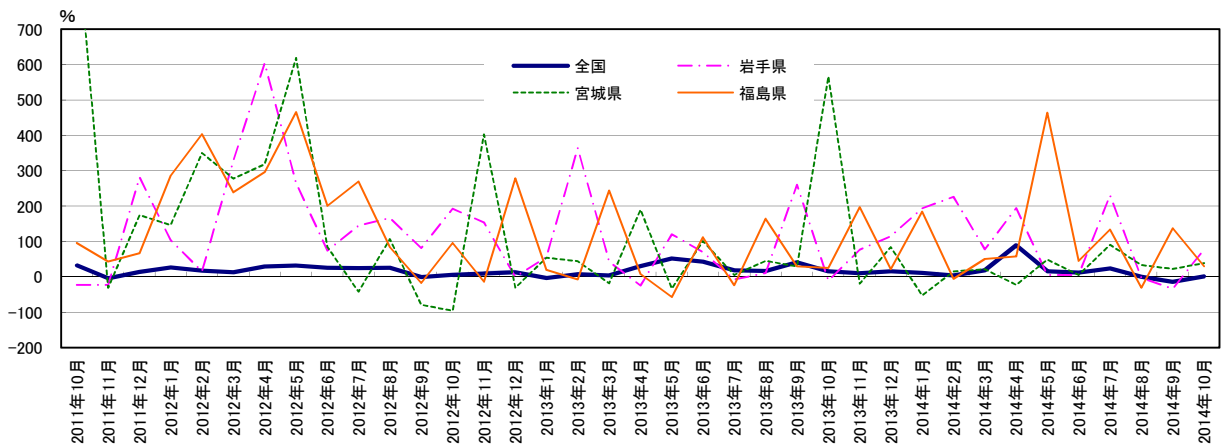
	単位:億円			単位:百万円		
	全国(右軸)	岩手県	宮城県	福島県	岩手県	宮城県
2011年10月	9,537	11,922	128,730	19,390		
2011年11月	7,174	7,960	11,297	25,428		
2011年12月	7,941	27,977	64,027	11,972		
2012年1月	6,123	6,971	24,102	12,107		
2012年2月	8,066	5,151	39,031	27,306		
2012年3月	15,045	60,834	107,269	38,607		
2012年4月	4,367	15,819	13,852	12,152		
2012年5月	5,317	8,937	67,056	31,578		
2012年6月	8,608	16,503	28,778	34,787		
2012年7月	9,273	21,019	42,782	42,599		
2012年8月	9,929	22,653	39,503	31,367		
2012年9月	11,119	22,502	46,011	31,200		
2012年10月	10,066	34,865	4,967	38,003		
2012年11月	7,839	20,185	56,745	22,008		
2012年12月	8,974	27,953	44,199	45,305		
2013年1月	5,920	10,859	37,189	14,526		
2013年2月	8,655	23,886	56,181	25,344		
2013年3月	15,569	86,991	88,101	133,038		
2013年4月	7,083	14,238	44,956	14,908		
2013年5月	9,952	21,705	45,733	15,095		
2013年6月	14,984	31,226	65,580	80,992		
2013年7月	13,780	22,019	49,469	35,498		
2013年8月	14,827	28,831	67,120	96,542		
2013年9月	19,692	87,730	69,933	48,308		
2013年10月	15,259	37,306	75,942	55,196		
2013年11月	12,081	39,561	55,251	84,289		
2013年12月	13,757	64,086	93,825	66,449		
2014年1月	8,720	35,268	20,799	46,693		
2014年2月	11,582	83,241	70,706	27,243		
2014年3月	24,045	164,227	127,003	214,844		
2014年4月	13,387	41,919	34,700	23,493		
2014年5月	11,486	22,849	68,202	85,107		
2014年6月	16,750	32,740	69,003	117,512		
2014年7月	17,097	72,852	94,373	83,121		
2014年8月	14,897	28,044	89,766	66,834		
2014年9月	16,887	58,192	85,621	114,529		
2014年10月	15,444	66,224	105,092	71,634		

	前年同月比%			
	全国	岩手県	宮城県	福島県
2011年10月	31.5		969.7	96.2
2011年11月	-4.6	-22.7	-30.6	43.7
2011年12月	14.1	281.5	174.3	67.1
2012年1月	26.8	104.1	146.7	285.4
2012年2月	17.5	15.2	350.2	403.2
2012年3月	13.1	328.0	277.6	238.6
2012年4月	29.0	604.6	318.1	295.8
2012年5月	31.9	265.4	619.3	465.5
2012年6月	25.2	74.2	84.0	200.8
2012年7月	24.5	144.7	-42.0	270.0
2012年8月	26.1	166.0	106.6	84.4
2012年9月	-0.2	81.3	-78.7	-16.9
2012年10月	5.5	192.4	-96.1	96.0
2012年11月	9.3	153.6	402.3	-13.5
2012年12月	13.0	-0.1	-31.0	278.4
2013年1月	-3.3	55.8	54.3	20.0
2013年2月	7.3	363.7	43.9	-7.2
2013年3月	3.5	43.0	-17.9	244.6
2013年4月	29.8	-24.8	189.7	7.7
2013年5月	51.9	119.9	-34.0	-57.5
2013年6月	43.1	69.3	101.4	112.2
2013年7月	18.0	-7.8	5.6	-23.3
2013年8月	17.0	10.7	44.8	164.1
2013年9月	41.4	260.7	29.9	30.1
2013年10月	15.5	-11.3	566.3	25.4
2013年11月	10.0	76.8	-19.2	197.1
2013年12月	15.5	115.1	83.7	21.4
2014年1月	10.9	193.8	-53.0	184.5
2014年2月	4.0	226.3	15.5	-5.6
2014年3月	18.2	77.5	21.9	50.2
2014年4月	89.0	194.4	-22.8	57.6
2014年5月	15.4	5.3	49.1	463.8
2014年6月	11.8	4.8	5.3	45.1
2014年7月	24.1	230.9	90.8	134.2
2014年8月	0.5	-2.7	33.7	-30.8
2014年9月	-14.2	-33.7	22.4	137.1
2014年10月	1.2	77.5	38.4	29.8

資料:国土交通省「建設工事受注動態統計調査(全国:総受注額、岩手・宮城・福島:1件500万円以上の工事)」
 (注)2013年4月値より推計方法が変更されているのでご留意されたい。2013年4月からの前年同月比は新推計方法で再集計された前年同月値から算出している。



グラフ1:受注額



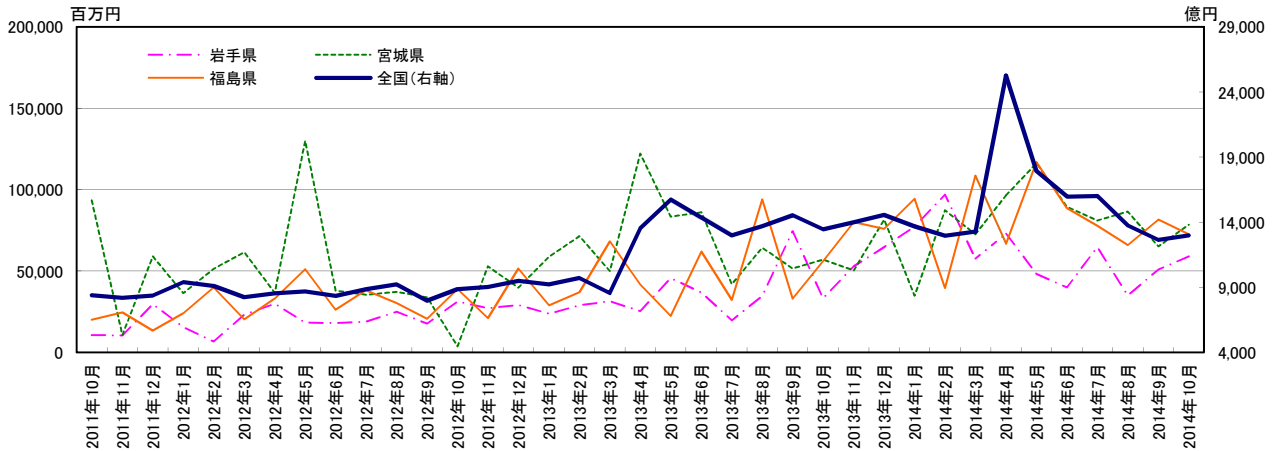
グラフ2:前年同月比

東北3県 公共機関からの受注工事(季節調整値)

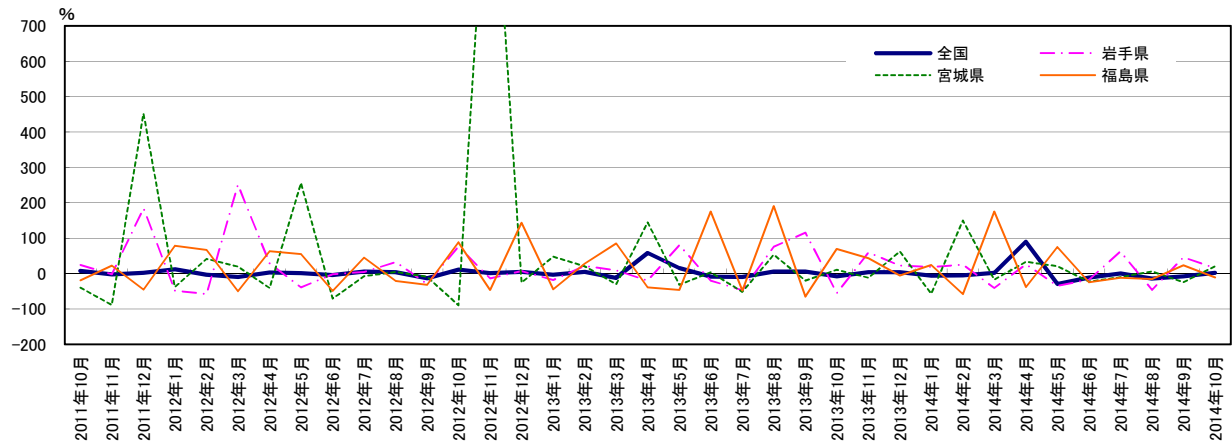
	単位:億円			単位:百万円	
	全国(右軸)	岩手県	宮城県	福島県	
2011年10月	8,390	10,612	93,434	20,062	
2011年11月	8,197	10,430	10,652	24,583	
2011年12月	8,358	29,715	58,877	13,427	
2012年1月	9,388	15,487	36,386	23,997	
2012年2月	9,095	6,594	51,389	39,989	
2012年3月	8,239	23,152	61,464	20,223	
2012年4月	8,530	29,946	36,537	32,992	
2012年5月	8,687	18,308	130,011	51,147	
2012年6月	8,339	18,068	37,974	26,196	
2012年7月	8,860	18,878	35,359	38,121	
2012年8月	9,215	24,970	37,049	30,220	
2012年9月	7,975	17,694	33,698	20,622	
2012年10月	8,858	31,301	3,688	38,927	
2012年11月	9,018	27,034	52,875	21,098	
2012年12月	9,496	28,992	39,630	51,545	
2013年1月	9,228	23,745	58,808	28,916	
2013年2月	9,721	28,826	71,321	36,929	
2013年3月	8,563	31,361	49,960	68,284	
2013年4月	13,542	25,277	122,159	41,632	
2013年5月	15,748	45,567	83,305	22,471	
2013年6月	14,355	36,657	86,169	61,873	
2013年7月	12,981	19,588	41,881	32,274	
2013年8月	13,704	34,553	64,361	93,935	
2013年9月	14,537	74,579	51,532	32,993	
2013年10月	13,442	33,162	57,059	55,927	
2013年11月	13,986	52,857	50,345	80,118	
2013年12月	14,552	64,700	81,618	75,908	
2014年1月	13,675	77,266	34,844	94,355	
2014年2月	12,952	96,964	87,329	39,472	
2014年3月	13,266	57,610	72,484	108,604	
2014年4月	25,263	72,981	96,469	66,913	
2014年5月	17,915	48,122	116,168	117,053	
2014年6月	15,950	39,934	89,526	88,612	
2014年7月	16,002	64,748	80,963	77,920	
2014年8月	13,743	34,886	86,447	65,876	
2014年9月	12,645	50,976	65,051	81,509	
2014年10月	12,982	59,056	78,527	72,496	

	前月比%			
全国	岩手県	宮城県	福島県	
	7.6	24.3	-40.1	-18.6
	-2.3	-1.7	-88.6	22.5
	2.0	184.9	452.7	-45.4
	12.3	-47.9	-38.2	78.7
	-3.1	-57.4	41.2	66.6
	-9.4	251.1	19.6	-49.4
	3.5	29.3	-40.6	63.1
	1.8	-38.9	258.8	55.0
	-4.0	-1.3	-70.8	-48.8
	6.2	4.5	-6.9	45.5
	4.0	32.3	4.8	-20.7
	-13.4	-29.1	-9.0	-31.8
	11.1	76.9	-89.1	88.8
	1.8	-13.6	1333.7	-45.8
	5.3	7.2	-25.0	144.3
	-2.8	-18.1	48.4	-43.9
	5.3	21.4	21.3	27.7
	-11.9	8.8	-30.0	84.9
	58.1	-19.4	144.5	-39.0
	16.3	80.3	-31.8	-46.0
	-8.8	-19.6	3.4	175.3
	-9.6	-46.6	-51.4	-47.8
	5.6	76.4	53.7	191.1
	6.1	115.8	-19.9	-64.9
	-7.5	-55.5	10.7	69.5
	4.0	59.4	-11.8	43.3
	4.1	22.4	62.1	-5.3
	-6.0	19.4	-57.3	24.3
	-5.3	25.5	150.6	-58.2
	2.4	-40.6	-17.0	175.1
	90.4	26.7	33.1	-38.4
	-29.1	-34.1	20.4	74.9
	-11.0	-17.0	-22.9	-24.3
	0.3	62.1	-9.6	-12.1
	-14.1	-46.1	6.8	-15.5
	-8.0	46.1	-24.8	23.7
	2.7	15.8	20.7	-11.1

資料:国土交通省「建設工事受注動態統計調査(全国:総受注額、岩手・宮城・福島:1件500万円以上の工事)」のデータを元に作成
 (注)2013年4月値より推計方法が変更されているので留意されたい(2013年4月の前月比は参考値)。



グラフ1:受注額



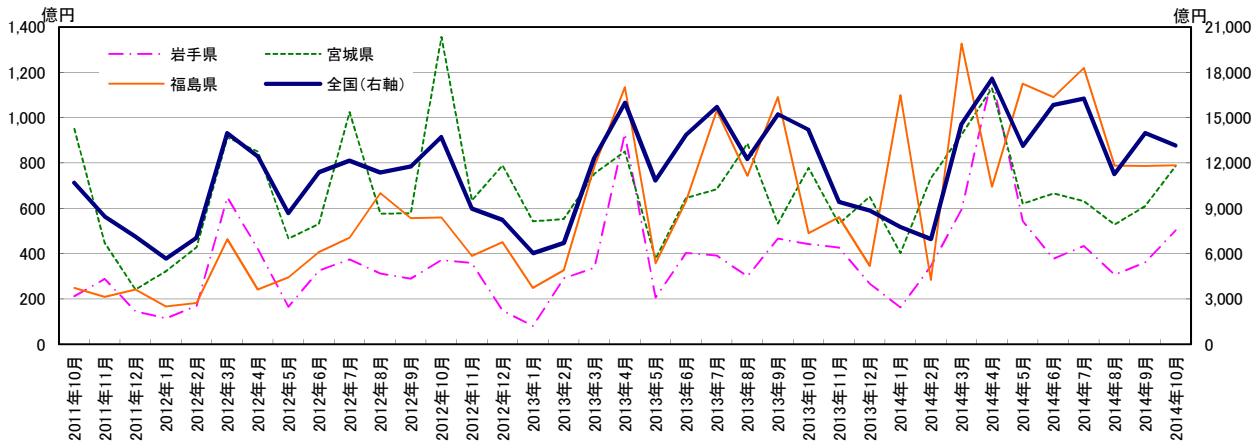
グラフ2:前月比

東北3県 公共工事請負金額

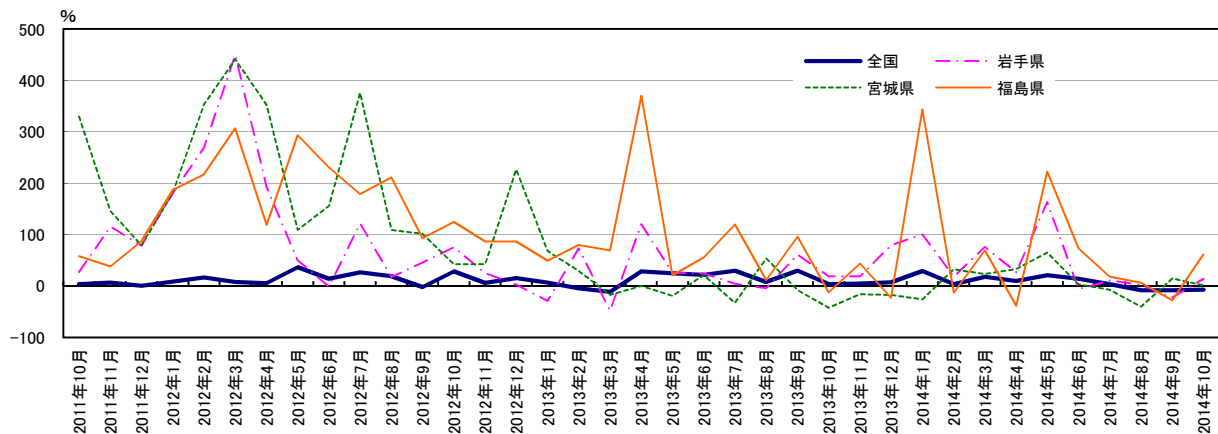
	単位:億円			
	全国(右軸)	岩手県	宮城県	福島県
2011年10月	10,702	212	952	249
2011年11月	8,447	288	446	209
2011年12月	7,134	145	242	242
2012年1月	5,661	114	323	166
2012年2月	7,049	169	428	182
2012年3月	13,978	649	913	464
2012年4月	12,431	422	851	241
2012年5月	8,686	165	466	296
2012年6月	11,390	324	532	407
2012年7月	12,149	375	1,024	470
2012年8月	11,368	313	577	668
2012年9月	11,775	289	578	557
2012年10月	13,721	372	1,356	559
2012年11月	8,972	360	635	391
2012年12月	8,243	149	790	450
2013年1月	6,039	81	543	248
2013年2月	6,708	292	553	327
2013年3月	12,338	338	753	785
2013年4月	15,991	929	851	1,134
2013年5月	10,842	207	377	357
2013年6月	13,868	403	646	632
2013年7月	15,725	392	684	1,031
2013年8月	12,267	300	886	743
2013年9月	15,235	466	532	1,091
2013年10月	14,205	442	779	491
2013年11月	9,416	427	532	562
2013年12月	8,860	267	652	347
2014年1月	7,776	163	402	1,099
2014年2月	6,959	345	734	285
2014年3月	14,568	595	926	1,327
2014年4月	17,583	1,179	1,131	695
2014年5月	13,126	544	621	1,150
2014年6月	15,855	378	666	1,092
2014年7月	16,273	434	632	1,220
2014年8月	11,276	306	529	788
2014年9月	13,984	361	609	788
2014年10月	13,161	503	787	790

	前年同月比%			
	全国	岩手県	宮城県	福島県
	3.2	27.0	329.7	57.8
	6.8	115.4	145.9	38.3
	0.6	78.7	79.3	87.5
	8.5	180.9	181.3	187.2
	16.8	268.7	352.7	216.8
	8.0	449.5	440.8	306.7
	5.4	192.3	352.4	119.1
	36.7	50.1	109.1	293.3
	14.1	-1.0	156.0	230.7
	26.6	121.6	375.9	179.1
	19.2	17.8	108.8	211.3
	-1.9	45.2	101.5	93.1
	28.2	75.3	42.5	124.4
	6.2	24.8	42.4	86.6
	15.6	2.6	226.6	86.4
	6.7	-29.0	68.2	49.3
	-4.8	72.8	29.3	79.9
	-11.7	-47.8	-17.6	69.3
	28.6	120.4	-0.1	370.3
	24.8	25.3	-19.2	20.8
	21.7	24.4	21.5	55.3
	29.4	4.6	-33.2	119.4
	7.9	-4.1	53.7	11.3
	29.4	61.2	-7.9	95.9
	3.5	18.8	-42.6	-12.2
	4.9	18.8	-16.3	43.8
	7.5	79.3	-17.6	-23.0
	28.8	100.4	-26.0	343.0
	3.7	18.4	32.7	-12.9
	18.1	75.9	23.1	69.1
	10.0	26.9	32.9	-38.8
	21.1	163.3	64.8	222.2
	14.3	-6.4	3.1	72.7
	3.5	10.8	-7.6	18.3
	-8.1	2.2	-40.4	6.1
	-8.2	-22.6	14.4	-27.8
	-7.4	13.9	1.1	61.1

資料:東日本建設業保証㈱



グラフ1: 請負金額



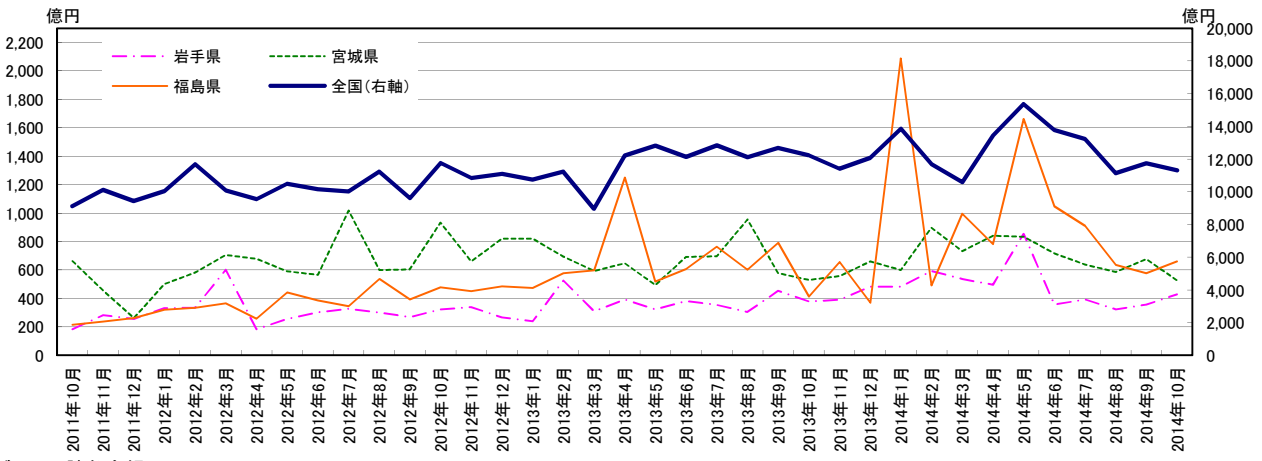
グラフ2: 前年同月比

東北3県 公共工事請負金額（季節調整値）

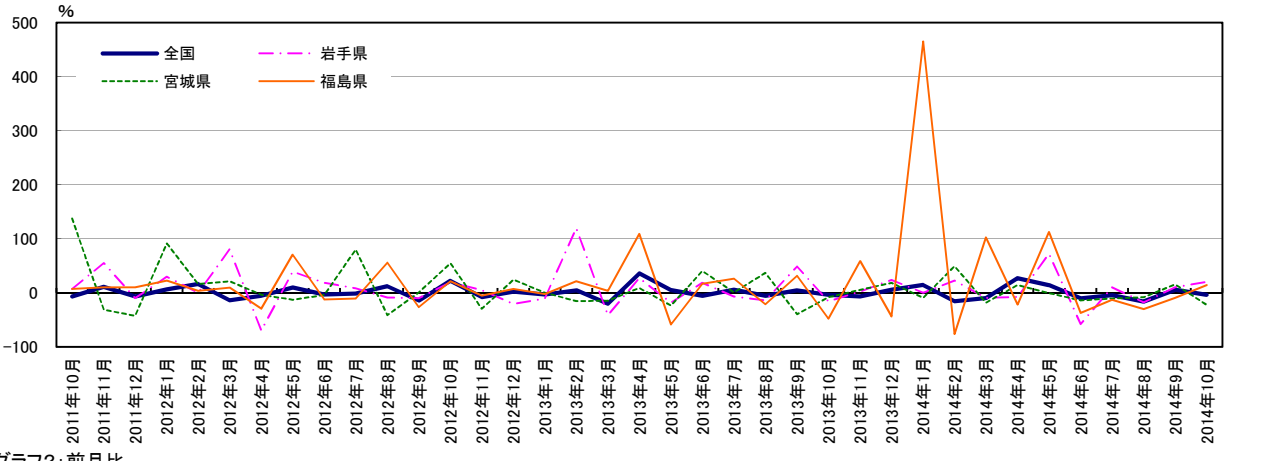
	単位:億円			
	全国(右軸)	岩手県	宮城県	福島県
2011年10月	9,112	183	664	216
2011年11月	10,127	283	456	237
2011年12月	9,427	256	261	261
2012年1月	10,043	332	501	321
2012年2月	11,692	333	581	333
2012年3月	10,076	603	705	365
2012年4月	9,544	184	679	259
2012年5月	10,492	256	590	441
2012年6月	10,152	303	566	386
2012年7月	10,021	328	1,018	345
2012年8月	11,231	300	599	537
2012年9月	9,615	269	603	394
2012年10月	11,771	323	934	478
2012年11月	10,849	338	661	451
2012年12月	11,098	268	821	485
2013年1月	10,752	239	821	474
2013年2月	11,236	526	694	577
2013年3月	8,966	309	593	598
2013年4月	12,218	393	646	1,250
2013年5月	12,821	322	494	519
2013年6月	12,127	381	692	606
2013年7月	12,831	355	697	764
2013年8月	12,105	305	956	602
2013年9月	12,685	453	577	791
2013年10月	12,239	380	529	413
2013年11月	11,408	390	557	656
2013年12月	12,077	482	661	369
2014年1月	13,857	483	600	2,089
2014年2月	11,681	593	896	491
2014年3月	10,583	536	734	996
2014年4月	13,452	496	840	781
2014年5月	15,353	854	834	1,662
2014年6月	13,784	357	716	1,048
2014年7月	13,228	393	638	910
2014年8月	11,127	323	587	635
2014年9月	11,741	357	677	577
2014年10月	11,308	429	527	660

	前月比%			
	全国	岩手県	宮城県	福島県
	-6.8	7.3	137.5	6.9
	11.1	55.0	-31.3	10.0
	-6.9	-9.7	-42.7	10.0
	6.5	30.0	91.6	22.9
	16.4	0.3	16.0	3.8
	-13.8	80.9	21.3	9.7
	-5.3	-69.5	-3.6	-29.2
	9.9	39.2	-13.1	70.6
	-3.2	18.3	-4.1	-12.5
	-1.3	8.4	79.9	-10.6
	12.1	-8.8	-41.1	55.6
	-14.4	-10.1	0.7	-26.7
	22.4	19.8	54.7	21.4
	-7.8	4.7	-29.2	-5.5
	2.3	-20.8	24.1	7.4
	-3.1	-10.6	0.0	-2.1
	4.5	119.6	-15.4	21.6
	-20.2	-41.3	-14.6	3.7
	36.3	27.2	9.0	109.0
	4.9	-18.0	-23.6	-58.5
	-5.4	18.2	40.2	16.9
	5.8	-6.8	0.7	26.0
	-5.7	-14.2	37.1	-21.3
	4.8	48.5	-39.6	31.5
	-3.5	-16.1	-8.2	-47.8
	-6.8	2.7	5.2	58.9
	5.9	23.7	18.7	-43.7
	14.7	0.1	-9.2	465.4
	-15.7	22.8	49.3	-76.5
	-9.4	-9.5	-18.1	102.9
	27.1	-7.6	14.4	-21.6
	14.1	72.2	-0.6	112.7
	-10.2	-58.2	-14.2	-36.9
	-4.0	9.9	-10.8	-13.2
	-15.9	-17.7	-8.1	-30.2
	5.5	10.4	15.4	-9.2
	-3.7	20.2	-22.1	14.3

資料: 東日本建設業保証株式のデータを元に作成



グラフ1: 請負金額



グラフ2: 前月比