

東北3県 住宅(全構造) 着工戸数

(津波被害地区とその他地区)

単位:戸

前年同月比%

	岩手県		宮城県		福島県		前年同月比%						
	津波被害	その他	津波被害	その他	津波被害	その他	岩手県	宮城県	福島県	津波被害	その他	津波被害	その他
2011年11月	76	415	734	597	247	626	-14.6	-15.8	18.4	-14.7	0.0	-13.2	
2011年12月	58	352	723	635	170	524	-39.6	-8.8	39.0	2.8	-33.9	-3.1	
2012年1月	256	282	743	823	332	491	422.4	-16.1	23.8	75.1	104.9	-4.5	
2012年2月	85	324	681	537	179	368	2.4	35.6	62.1	77.8	-13.1	7.6	
2012年3月	91	174	875	522	207	482	160.0	-8.4	105.9	44.6	7.3	28.5	
2012年4月	252	549	1,021	742	346	626	1,045.5	120.5	239.2	115.7	440.6	69.6	
2012年5月	224	344	1,008	575	310	575	314.8	28.4	348.0	67.6	67.6	90.4	
2012年6月	207	446	605	495	445	581	331.3	57.0	47.9	-18.7	373.4	39.0	
2012年7月	152	511	1,159	629	325	579	123.5	0.6	99.8	8.4	225.0	7.6	
2012年8月	221	406	1,079	700	288	529	160.0	-24.1	35.2	2.8	30.3	-37.2	
2012年9月	209	560	1,030	570	451	614	154.9	23.1	53.3	-4.2	456.8	17.4	
2012年10月	357	603	1,376	824	595	790	335.4	85.5	94.1	40.4	205.1	47.9	
2012年11月	411	522	1,738	1,008	535	721	440.8	25.8	136.8	68.8	116.6	15.2	
2012年12月	157	409	1,136	733	432	552	170.7	16.2	57.1	15.4	154.1	5.3	
2013年1月	204	361	889	669	290	564	-20.3	28.0	19.7	-18.7	-12.7	14.9	
2013年2月	155	310	1,059	683	526	602	82.4	-4.3	55.5	27.2	193.9	63.6	
2013年3月	266	285	802	647	553	592	192.3	63.8	-8.3	23.9	167.1	22.8	
2013年4月	199	454	1,798	725	471	673	-21.0	-17.3	76.1	-2.3	36.1	7.5	
2013年5月	237	446	1,013	991	423	560	5.8	29.7	0.5	72.3	36.5	-2.6	
2013年6月	303	457	1,336	656	591	915	46.4	2.5	120.8	32.5	32.8	57.5	
2013年7月	306	545	1,052	717	1,188	846	101.3	6.7	-9.2	14.0	265.5	46.1	
2013年8月	522	446	1,011	667	553	728	136.2	9.9	-6.3	-4.7	92.0	37.6	
2013年9月	249	670	1,210	777	546	648	19.1	19.6	17.5	36.3	21.1	5.5	
2013年10月	497	514	1,519	758	448	728	39.2	-14.8	10.4	-8.0	-24.7	-7.8	
2013年11月	396	500	1,670	674	534	822	-3.6	-4.2	-3.9	-33.1	-0.2	14.0	
2013年12月	570	538	1,907	933	416	1,016	263.1	31.5	67.9	27.3	-3.7	84.1	
2014年1月	268	436	1,291	1,276	349	665	31.4	20.8	45.2	90.7	20.3	17.9	
2014年2月	220	296	1,112	671	694	937	41.9	-4.5	5.0	-1.8	31.9	55.6	
2014年3月	253	548	1,398	584	566	637	-4.9	92.3	74.3	-9.7	2.4	7.6	
2014年4月	322	480	1,224	625	387	540	61.8	5.7	-31.9	-13.8	-17.8	-19.8	
2014年5月	236	467	1,599	594	453	695	-0.4	4.7	57.8	-40.1	7.1	24.1	
2014年6月	351	431	1,801	791	591	886	15.8	-5.7	34.8	20.6	0.0	-3.2	
2014年7月	218	429	1,311	834	720	927	-28.8	-21.3	24.6	16.3	-39.4	9.6	
2014年8月	379	465	1,194	738	369	731	-27.4	4.3	18.1	10.6	-33.3	0.4	
2014年9月	262	516	1,204	700	320	730	5.2	-23.0	-0.5	-9.9	-41.4	12.7	
2014年10月	758	369	1,233	1,044	566	612	52.5	-28.2	-18.8	37.7	26.3	-15.9	
2014年11月	202	448	2,236	846	508	834	-49.0	-10.4	33.9	25.5	-4.9	1.5	

資料:国土交通省「建築着工統計」

※津波被害:国土地理院「津波による浸水範囲の面積(概略値)」について(第5報)平成23年4月18日」から岩手、宮城、福島の3県について、浸水した市区町村別に集計したもの。

浸水市区町村

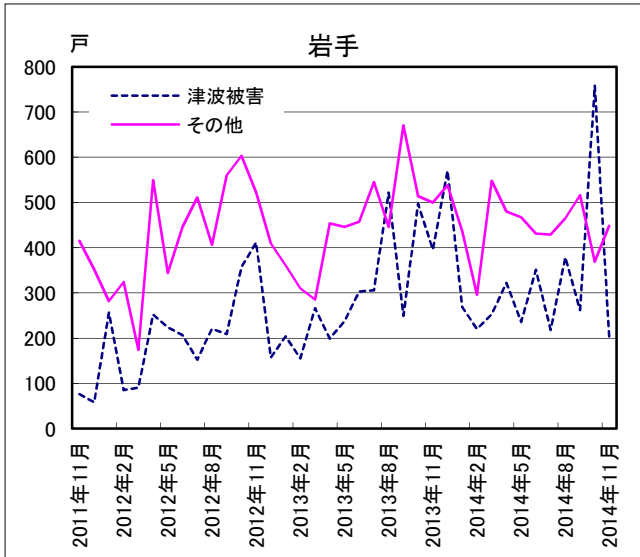
岩手:洋野町、久慈市、野田村、普代村、田野畑村、岩泉町、宮古市、山田町、大槌町、釜石市、大船渡市、陸前高田市

宮城:気仙沼市、南三陸町、石巻市、女川町、東松島市、松島町、利府町、塩竈市、七ヶ浜町、多賀城市、

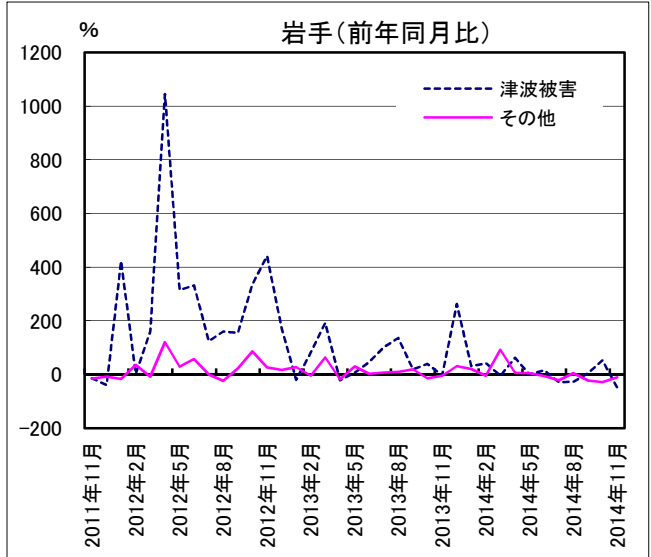
宮城野区、若林区、太白区、名取市、岩沼市、亶理町、山元町

福島:新地町、相馬市、南相馬市、浪江町、双葉町、大熊町、富岡町、楢葉町、広野町、いわき市

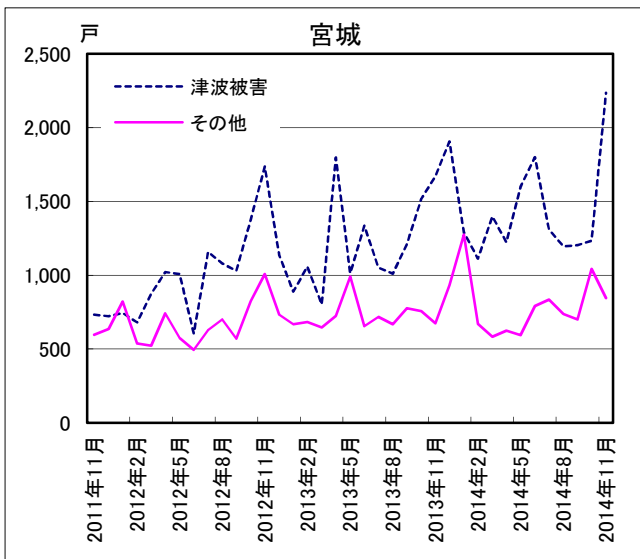
注意:岩手県の「その他」において、2014年1月～2014年10月までの集計値に誤りがありましたので、修正しております。



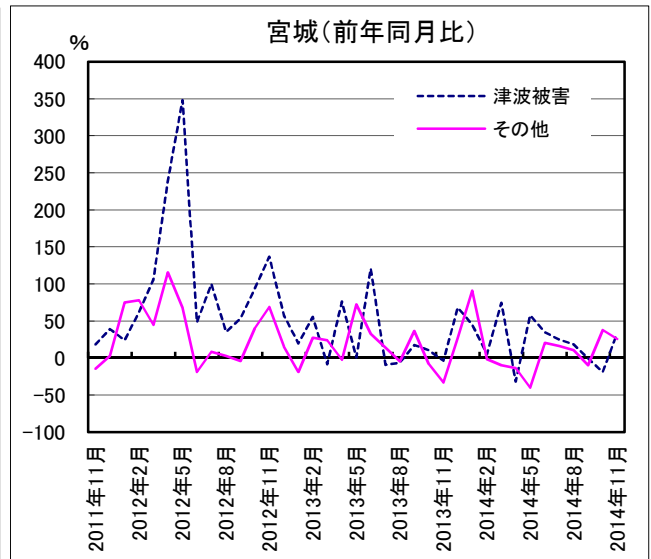
グラフ1: 戸数



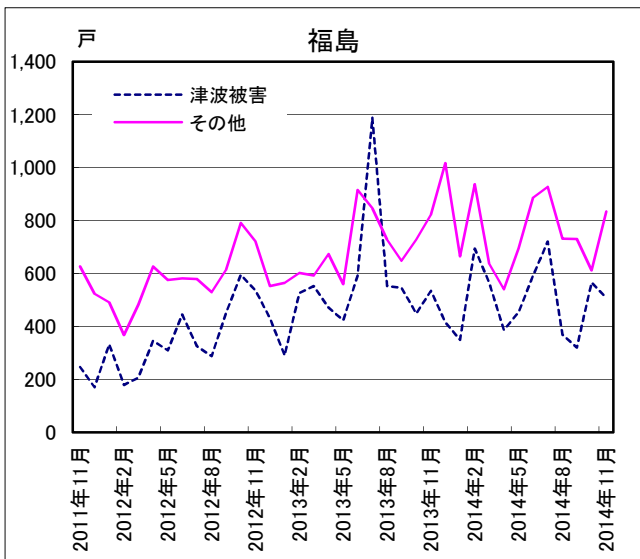
グラフ2: 前年同月比



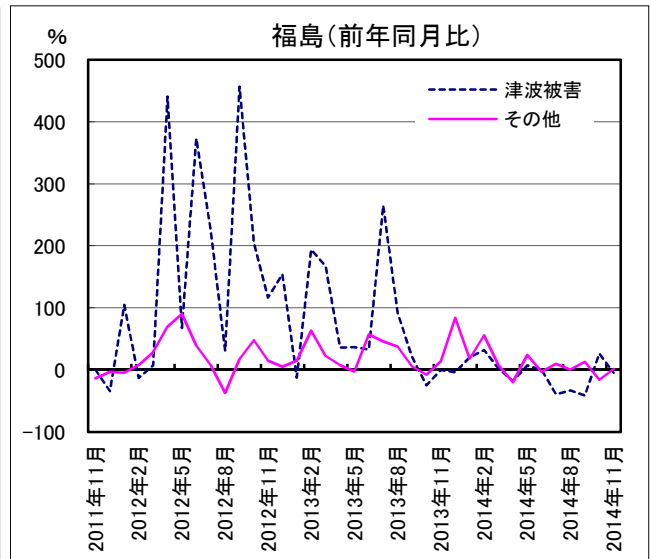
グラフ1: 戸数



グラフ2: 前年同月比



グラフ1: 戸数



グラフ2: 前年同月比

東北3県 住宅(全構造) 着工床面積

(津波被害地区とその他地区)

単位: m²

前年同月比%

	岩手県		宮城県		福島県		前年同月比%					
	津波被害	その他	津波被害	その他	津波被害	その他	岩手県	宮城県	福島県	津波被害	その他	
2011年11月	8,963	42,050	80,462	65,624	26,000	64,733	7.6	-3.9	40.8	-0.3	21.3	-7.1
2011年12月	6,472	34,479	77,944	68,887	16,789	53,019	-15.1	-21.3	60.7	19.6	-28.0	-3.0
2012年1月	25,815	30,483	80,992	80,413	32,217	46,512	510.3	-3.8	41.9	74.1	84.0	-3.8
2012年2月	9,593	29,093	72,206	51,145	17,522	39,380	63.6	23.5	72.4	65.1	-20.8	13.1
2012年3月	10,893	19,823	97,055	54,349	21,614	49,430	149.9	-12.4	118.9	49.5	25.7	40.9
2012年4月	25,962	55,388	103,734	70,254	32,766	59,519	885.6	85.2	243.5	130.0	471.6	48.4
2012年5月	21,063	37,540	104,301	58,563	30,043	66,332	343.4	23.7	339.8	88.1	53.1	97.4
2012年6月	19,889	49,731	61,816	47,950	31,162	63,579	269.8	50.3	48.3	-11.6	241.7	29.1
2012年7月	18,016	52,776	121,793	68,992	28,978	63,981	188.8	-0.6	97.1	13.8	212.0	15.0
2012年8月	23,229	42,939	106,964	66,184	27,285	59,968	195.6	-25.4	32.3	-7.0	27.7	-28.5
2012年9月	20,106	58,429	107,242	64,198	43,246	64,124	115.7	21.1	51.3	8.8	347.6	7.8
2012年10月	29,297	55,633	127,774	76,560	51,988	73,618	237.2	38.8	62.6	22.1	154.1	25.0
2012年11月	32,919	52,493	153,165	92,923	50,089	69,446	267.3	24.8	90.4	41.6	92.7	7.3
2012年12月	16,513	44,654	108,241	73,080	39,148	55,418	155.1	29.5	38.9	6.1	133.2	4.5
2013年1月	19,414	34,640	92,092	66,239	25,520	56,920	-24.8	13.6	13.7	-17.6	-20.8	22.4
2013年2月	13,904	29,734	105,563	62,175	51,218	59,533	44.9	2.2	46.2	21.6	192.3	51.2
2013年3月	21,558	31,744	87,110	63,468	52,583	58,589	97.9	60.1	-10.2	16.8	143.3	18.5
2013年4月	22,680	50,856	166,236	71,600	42,628	72,594	-12.6	-8.2	60.3	1.9	30.1	22.0
2013年5月	25,440	51,535	101,436	91,077	43,038	57,384	20.8	37.3	-2.7	55.5	43.3	-13.5
2013年6月	28,767	50,985	124,645	66,078	53,113	97,253	44.6	2.5	101.6	37.8	70.4	53.0
2013年7月	29,215	54,215	106,694	65,459	99,548	80,747	62.2	2.7	-12.4	-5.1	243.5	26.2
2013年8月	44,346	50,979	103,642	65,837	58,333	78,794	90.9	18.7	-3.1	-0.5	113.8	31.4
2013年9月	26,039	64,810	112,670	67,544	51,784	70,845	29.5	10.9	5.1	5.2	19.7	10.5
2013年10月	45,000	51,028	138,571	71,036	44,053	75,068	53.6	-8.3	8.5	-7.2	-15.3	2.0
2013年11月	34,235	56,280	149,383	62,754	52,972	86,810	4.0	7.2	-2.5	-32.5	5.8	25.0
2013年12月	50,844	52,124	163,630	86,543	41,285	99,716	207.9	16.7	51.2	18.4	5.5	79.9
2014年1月	24,669	44,203	113,066	96,838	35,746	68,640	27.1	27.6	22.8	46.2	40.1	20.6
2014年2月	22,109	29,417	93,074	58,610	62,731	89,585	59.0	-1.1	-11.8	-5.7	22.5	50.5
2014年3月	19,654	52,990	112,089	53,699	52,699	60,698	-8.8	66.9	28.7	-15.4	0.2	3.6
2014年4月	29,208	50,123	118,313	56,742	37,720	60,436	28.8	-1.4	-28.8	-20.8	-11.5	-16.7
2014年5月	24,694	43,943	137,255	59,776	46,558	71,977	-2.9	-14.7	35.3	-34.4	8.2	25.4
2014年6月	31,569	44,376	162,604	69,049	57,269	93,089	9.7	-13.0	30.5	4.5	7.8	-4.3
2014年7月	21,508	44,532	123,488	75,294	63,387	86,043	-26.4	-17.9	15.7	15.0	-36.3	6.6
2014年8月	37,074	43,920	110,082	67,433	40,649	71,164	-16.4	-13.8	6.2	2.4	-30.3	-9.7
2014年9月	24,717	54,102	107,076	58,906	34,050	75,735	-5.1	-16.5	-5.0	-12.8	-34.2	6.9
2014年10月	59,028	38,251	107,841	84,881	52,060	58,337	31.2	-25.0	-22.2	19.5	18.2	-22.3
2014年11月	19,599	42,312	174,710	65,884	51,525	83,827	-42.8	-24.8	17.0	5.0	-2.7	-3.4

資料: 国土交通省「建築着工統計」

※津波被害: 国土地理院「津波による浸水範囲の面積(概略値)」について(第5報) 平成23年4月18日」から岩手、宮城、福島の3県について、浸水した市区町村別に集計したもの。

浸水市区町村

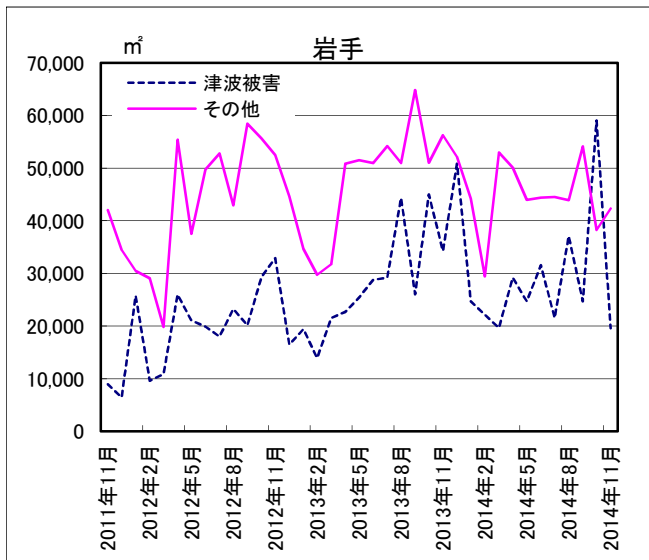
岩手: 洋野町、久慈市、野田村、普代村、田野畑村、岩泉町、宮古市、山田町、大槌町、釜石市、大船渡市、陸前高田市

宮城: 気仙沼市、南三陸町、石巻市、女川町、東松島市、松島町、利府町、塩竈市、七ヶ浜町、多賀城市、

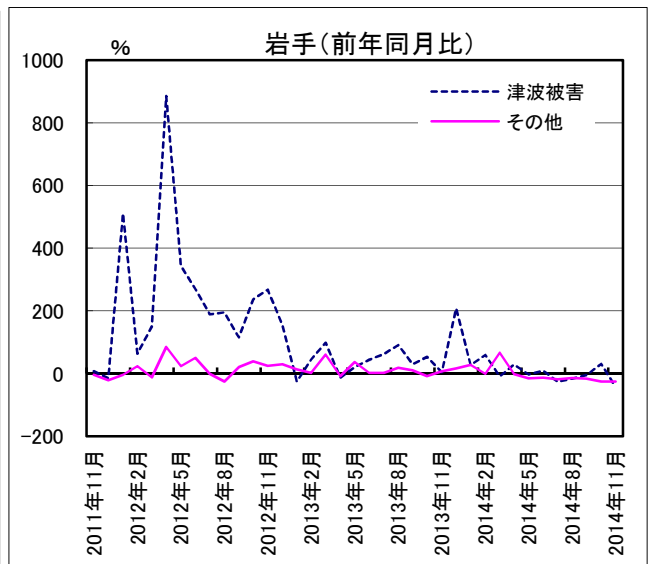
宮城野区、若林区、太白区、名取市、岩沼市、亶理町、山元町

福島: 新地町、相馬市、南相馬市、浪江町、双葉町、大熊町、富岡町、楡葉町、広野町、いわき市

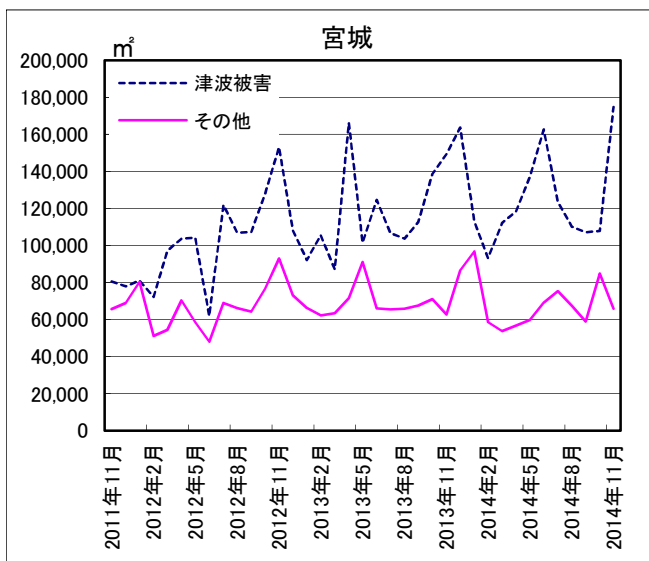
注意: 岩手県の「その他」において、2014年1月～2014年10月までの集計値に誤りがありましたので、修正しております。



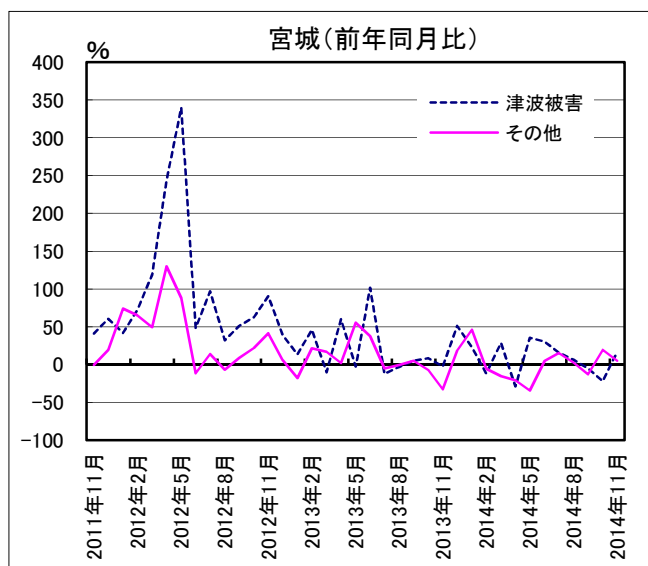
グラフ1:床面積



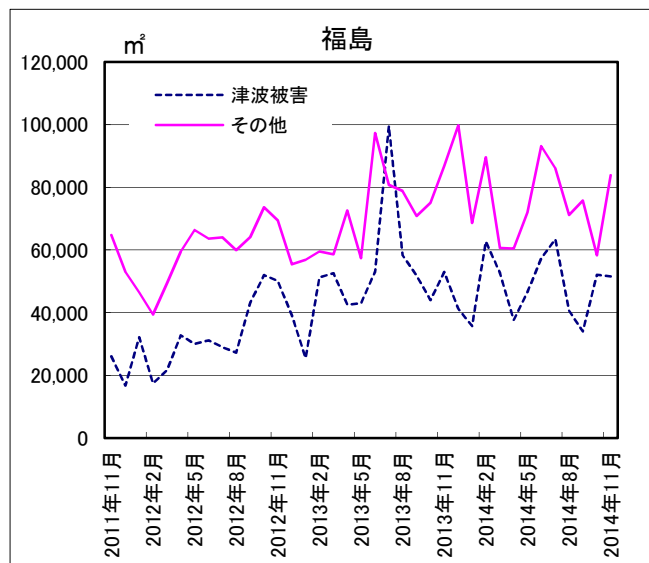
グラフ2:前年同月比



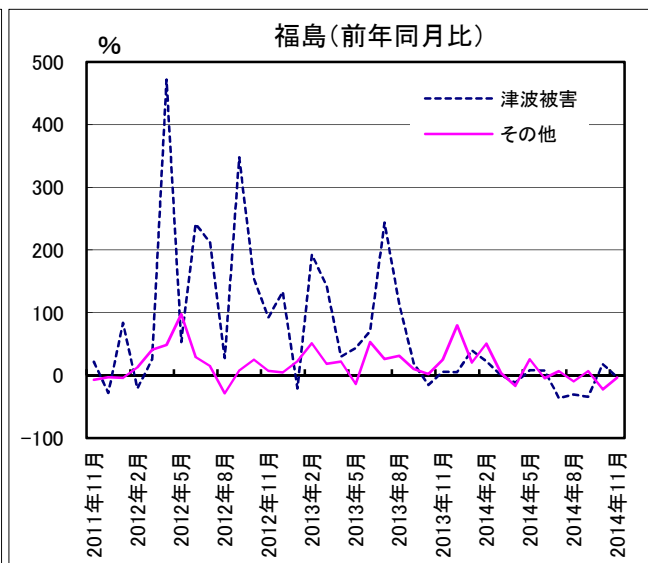
グラフ1:床面積



グラフ2:前年同月比



グラフ1:床面積



グラフ2:前年同月比