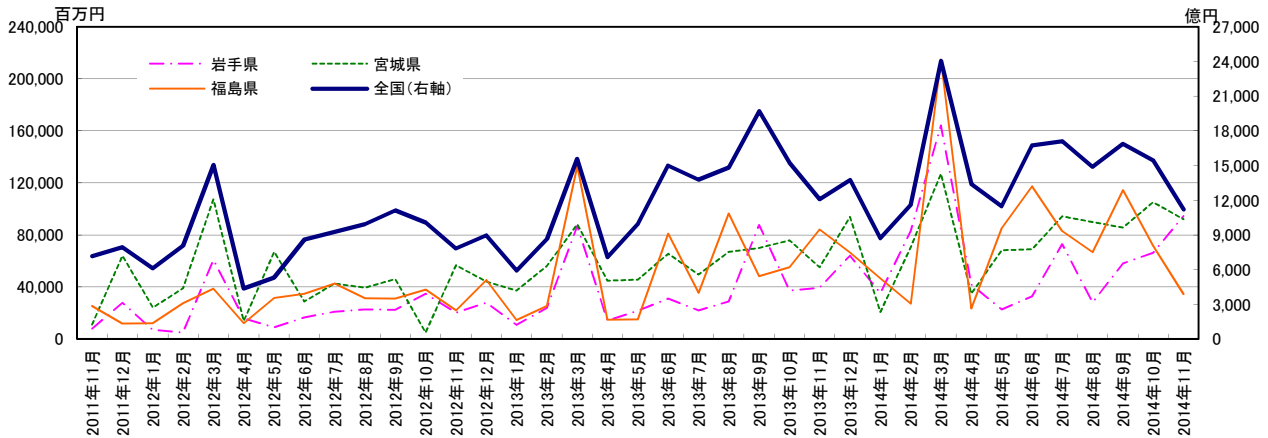


東北3県 公共機関からの受注工事

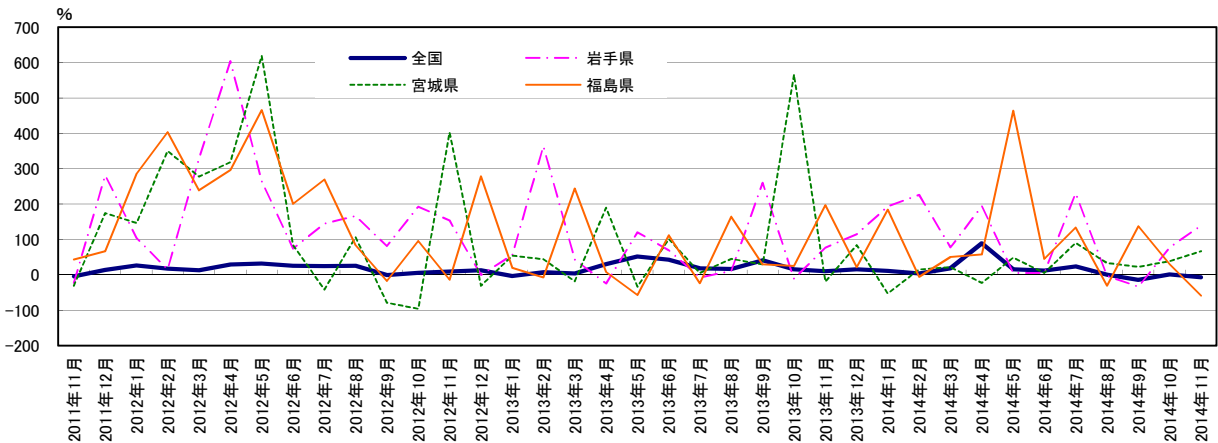
	単位:億円			単位:百万円		
	全国(右軸)	岩手県	宮城県	福島県	岩手県	宮城県
2011年11月	7,174	7,960	11,297	25,428		
2011年12月	7,941	27,977	64,027	11,972		
2012年1月	6,123	6,971	24,102	12,107		
2012年2月	8,066	5,151	39,031	27,306		
2012年3月	15,045	60,834	107,269	38,607		
2012年4月	4,367	15,819	13,852	12,152		
2012年5月	5,317	8,937	67,056	31,578		
2012年6月	8,608	16,503	28,778	34,787		
2012年7月	9,273	21,019	42,782	42,599		
2012年8月	9,929	22,653	39,503	31,367		
2012年9月	11,119	22,502	46,011	31,200		
2012年10月	10,066	34,865	4,967	38,003		
2012年11月	7,839	20,185	56,745	22,008		
2012年12月	8,974	27,953	44,199	45,305		
2013年1月	5,920	10,859	37,189	14,526		
2013年2月	8,655	23,886	56,181	25,344		
2013年3月	15,569	86,991	88,101	133,038		
2013年4月	7,083	14,238	44,956	14,908		
2013年5月	9,952	21,705	45,733	15,095		
2013年6月	14,984	31,226	65,560	80,992		
2013年7月	13,780	22,019	49,469	35,498		
2013年8月	14,827	28,831	67,120	96,542		
2013年9月	19,692	87,730	69,933	48,308		
2013年10月	15,259	37,306	75,942	55,196		
2013年11月	12,081	39,561	55,251	84,289		
2013年12月	13,757	64,086	93,825	66,449		
2014年1月	8,720	35,268	20,799	46,693		
2014年2月	11,582	83,241	70,706	27,243		
2014年3月	24,045	164,227	127,003	214,844		
2014年4月	13,387	41,919	34,700	23,493		
2014年5月	11,486	22,849	68,202	85,107		
2014年6月	16,750	32,740	69,003	117,512		
2014年7月	17,097	72,852	94,373	83,121		
2014年8月	14,897	28,044	89,766	66,834		
2014年9月	16,887	58,192	85,621	114,529		
2014年10月	15,444	66,224	105,092	71,634		
2014年11月	11,195	94,673	92,076	34,480		

	前年同月比%			
	全国	岩手県	宮城県	福島県
	-4.6	-23.0	-30.6	43.7
	14.1	281.5	174.3	67.1
	26.8	104.1	146.7	285.4
	17.5	15.2	350.2	403.2
	13.1	328.0	277.6	238.6
	29.0	604.6	318.1	295.8
	31.9	265.4	619.3	465.5
	25.2	74.2	84.0	200.8
	24.5	144.7	-42.0	270.0
	26.1	166.0	106.6	84.4
	-0.2	81.3	-78.7	-16.9
	5.5	192.4	-96.1	96.0
	9.3	153.6	402.3	-13.5
	13.0	-0.1	-31.0	278.4
	-3.3	55.8	54.3	20.0
	7.3	363.7	43.9	-7.2
	3.5	43.0	-17.9	244.6
	29.8	-24.8	189.7	7.7
	51.9	119.9	-34.0	-57.5
	43.1	69.3	101.4	112.2
	18.0	-7.8	5.6	-23.3
	17.0	10.7	44.8	164.1
	41.4	260.7	29.9	30.1
	15.5	-11.3	566.3	25.4
	10.0	76.8	-19.2	197.1
	15.5	115.1	83.7	21.4
	10.9	193.8	-53.0	184.5
	4.0	226.3	15.5	-5.6
	18.2	77.5	21.9	50.2
	89.0	194.4	-22.8	57.6
	15.4	5.3	49.1	463.8
	11.8	4.8	5.3	45.1
	24.1	230.9	90.8	134.2
	0.5	-2.7	33.7	-30.8
	-14.2	-33.7	22.4	137.1
	1.2	77.5	38.4	29.8
	-7.3	139.3	66.7	-59.1

資料:国土交通省「建設工事受注動態統計調査(全国:総受注額、岩手・宮城・福島:1件500万円以上の工事)」
 (注)2013年4月値より推計方法が変更されているのでご留意されたい。2013年4月からの前年同月比は新推計方法で再集計された前年同月値から算出している。



グラフ1:受注額



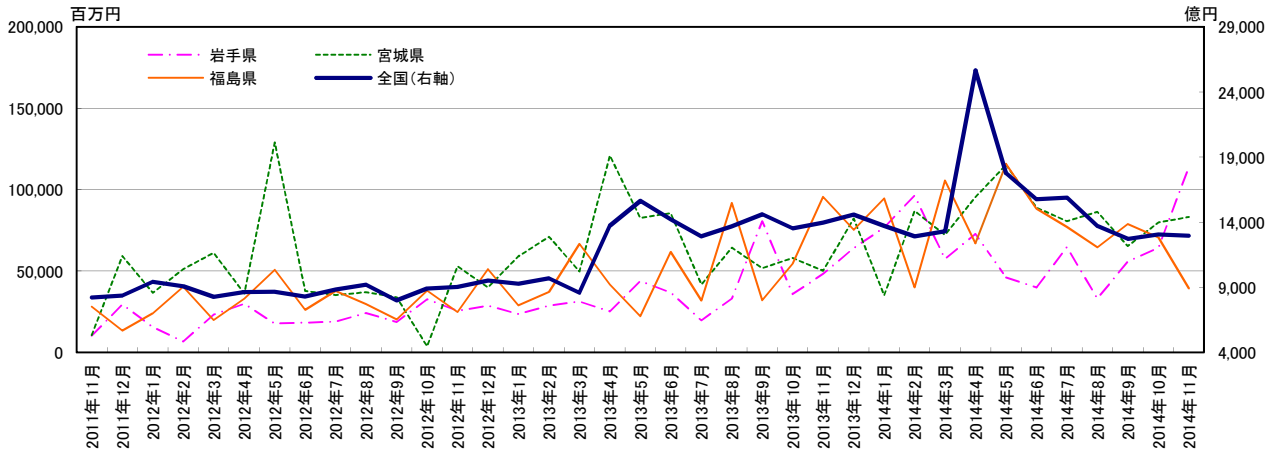
グラフ2:前年同月比

東北3県 公共機関からの受注工事(季節調整値)

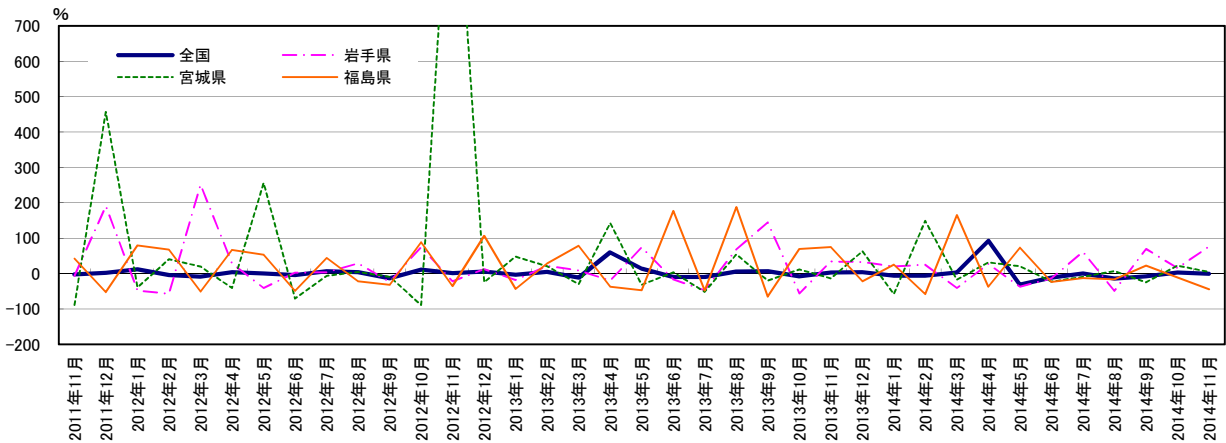
	単位:億円		単位:百万円		
	全国(右軸)	岩手県	宮城県	福島県	
2011年11月	8,200	10,147	10,633	28,093	
2011年12月	8,368	29,559	59,214	13,348	
2012年1月	9,406	15,432	36,455	24,010	
2012年2月	9,063	6,578	51,199	40,263	
2012年3月	8,256	23,102	61,223	19,791	
2012年4月	8,631	29,867	36,218	33,023	
2012年5月	8,648	17,729	128,999	50,628	
2012年6月	8,277	18,184	37,730	26,103	
2012年7月	8,817	18,814	35,249	37,758	
2012年8月	9,198	24,246	37,006	29,593	
2012年9月	8,000	18,630	33,786	20,129	
2012年10月	8,891	32,640	3,736	38,017	
2012年11月	9,018	25,576	52,872	24,739	
2012年12月	9,515	28,753	39,887	51,159	
2013年1月	9,258	23,611	58,929	28,926	
2013年2月	9,686	28,712	71,040	37,214	
2013年3月	8,582	31,234	49,731	66,596	
2013年4月	13,732	25,170	120,861	41,660	
2013年5月	15,642	43,820	82,612	22,241	
2013年6月	14,212	36,744	85,560	61,641	
2013年7月	12,897	19,554	41,736	31,924	
2013年8月	13,674	32,930	64,286	91,904	
2013年9月	14,600	80,670	51,703	32,045	
2013年10月	13,523	35,710	57,919	54,491	
2013年11月	13,971	48,135	50,206	95,653	
2013年12月	14,588	64,035	82,244	75,279	
2014年1月	13,727	76,693	34,936	94,488	
2014年2月	12,903	96,402	87,001	39,836	
2014年3月	13,297	57,305	72,122	105,638	
2014年4月	25,658	72,730	95,297	66,980	
2014年5月	17,777	46,082	115,206	115,866	
2014年6月	15,767	39,868	88,836	88,327	
2014年7月	15,884	64,582	80,656	77,041	
2014年8月	13,707	32,956	86,346	64,405	
2014年9月	12,707	55,783	65,299	78,835	
2014年10月	13,068	64,268	79,809	70,484	
2014年11月	12,966	113,831	83,129	39,368	

	前月比%			
	全国	岩手県	宮城県	福島県
	-2.4	-6.0	-88.7	42.9
	2.1	191.3	456.9	-52.5
	12.4	-47.8	-38.4	79.9
	-3.7	-57.4	40.4	67.7
	-8.9	251.2	19.6	-50.8
	4.5	29.3	-40.8	66.9
	0.2	-40.6	256.2	53.3
	-4.3	2.6	-70.8	-48.4
	6.5	3.5	-6.6	44.6
	4.3	28.9	5.0	-21.6
	-13.0	-23.2	-8.7	-32.0
	11.1	75.2	-88.9	88.9
	1.4	-21.6	1315.2	-34.9
	5.5	12.4	-24.6	106.8
	-2.7	-17.9	47.7	-43.5
	4.6	21.6	20.6	28.7
	-11.4	8.8	-30.0	79.0
	60.0	-19.4	143.0	-37.4
	13.9	74.1	-31.6	-46.6
	-9.1	-16.1	3.6	177.1
	-9.3	-46.8	-51.2	-48.2
	6.0	68.4	54.0	187.9
	6.8	145.0	-19.6	-65.1
	-7.4	-55.7	12.0	70.0
	3.3	34.8	-13.3	75.5
	4.4	33.0	63.8	-21.3
	-5.9	19.8	-57.5	25.5
	-6.0	25.7	149.0	-57.8
	3.1	-40.6	-17.1	165.2
	93.0	26.9	32.1	-36.6
	-30.7	-36.6	20.9	73.0
	-11.3	-13.5	-22.9	-23.8
	0.7	62.0	-9.2	-12.8
	-13.7	-49.0	7.1	-16.4
	-7.3	69.3	-24.4	22.4
	2.8	15.2	22.2	-10.6
	-0.8	77.1	4.2	-44.1

資料:国土交通省「建設工事受注動態統計調査(全国:総受注額、岩手・宮城・福島:1件500万円以上の工事)」のデータを元に作成
 (注)2013年4月値より推計方法が変更されているので留意されたい(2013年4月の前月比は参考値)。



グラフ1:受注額



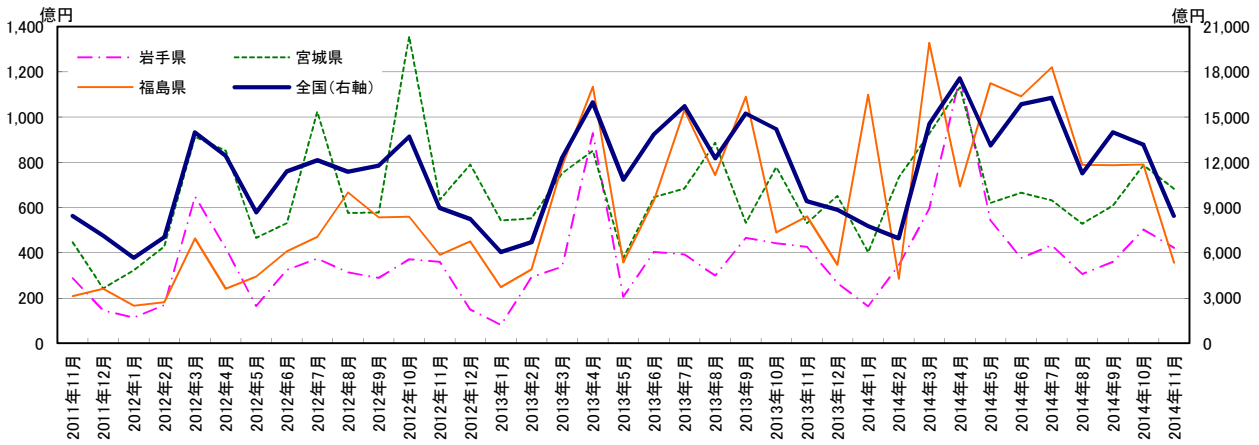
グラフ2:前月比

東北3県 公共工事請負金額

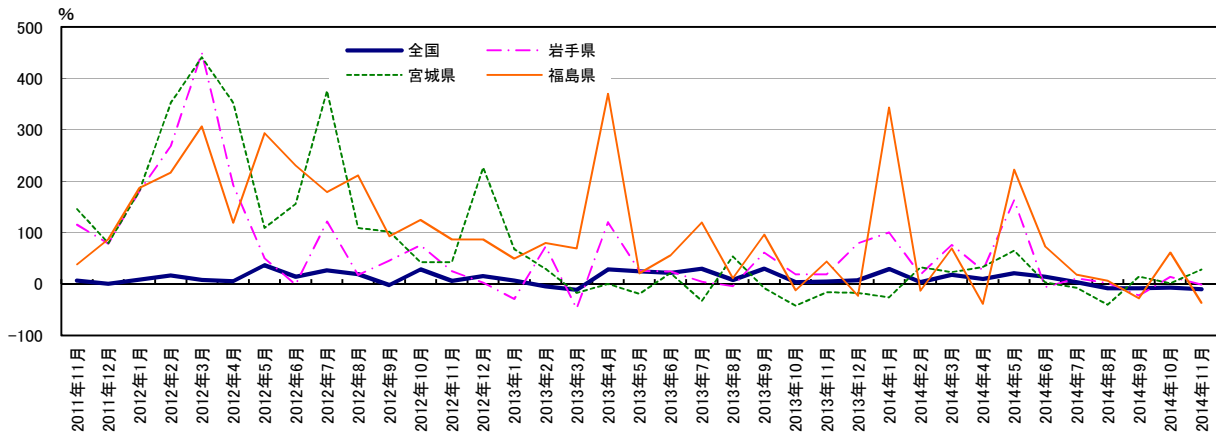
	単位:億円			
	全国(右軸)	岩手県	宮城県	福島県
2011年11月	8,447	288	446	209
2011年12月	7,134	145	242	242
2012年1月	5,661	114	323	166
2012年2月	7,049	169	428	182
2012年3月	13,978	649	913	464
2012年4月	12,431	422	851	241
2012年5月	8,686	165	466	296
2012年6月	11,390	324	532	407
2012年7月	12,149	375	1,024	470
2012年8月	11,368	313	577	668
2012年9月	11,775	289	578	557
2012年10月	13,721	372	1,356	559
2012年11月	8,972	360	635	391
2012年12月	8,243	149	790	450
2013年1月	6,039	81	543	248
2013年2月	6,708	292	553	327
2013年3月	12,338	338	753	785
2013年4月	15,991	929	851	1,134
2013年5月	10,842	207	377	357
2013年6月	13,868	403	646	632
2013年7月	15,725	392	684	1,031
2013年8月	12,267	300	886	743
2013年9月	15,235	466	532	1,091
2013年10月	14,205	442	779	491
2013年11月	9,416	427	532	562
2013年12月	8,860	267	652	347
2014年1月	7,776	163	402	1,099
2014年2月	6,959	345	734	285
2014年3月	14,568	595	926	1,327
2014年4月	17,583	1,179	1,131	695
2014年5月	13,126	544	621	1,150
2014年6月	15,855	378	666	1,092
2014年7月	16,273	434	632	1,220
2014年8月	11,276	306	529	788
2014年9月	13,984	361	609	788
2014年10月	13,161	503	787	790
2014年11月	8,437	423	682	356

	前年同月比%			
	全国	岩手県	宮城県	福島県
	6.8	115.4	145.9	38.3
	0.6	78.7	79.3	87.5
	8.5	180.9	181.3	187.2
	16.8	268.7	352.7	216.8
	8.0	449.5	440.8	306.7
	5.4	192.3	352.4	119.1
	36.7	50.1	109.1	293.3
	14.1	-1.0	156.0	230.7
	26.6	121.6	375.9	179.1
	19.2	17.8	108.8	211.3
	-1.9	45.2	101.5	93.1
	28.2	75.3	42.5	124.4
	6.2	24.8	42.4	86.6
	15.6	2.6	226.6	86.4
	6.7	-29.0	68.2	49.3
	-4.8	72.8	29.3	79.9
	-11.7	-47.8	-17.6	69.3
	28.6	120.4	-0.1	370.3
	24.8	25.3	-19.2	20.8
	21.7	24.4	21.5	55.3
	29.4	4.6	-33.2	119.4
	7.9	-4.1	53.7	11.3
	29.4	61.2	-7.9	95.9
	3.5	18.8	-42.6	-12.2
	4.9	18.8	-16.3	43.8
	7.5	79.3	-17.6	-23.0
	28.8	100.4	-26.0	343.0
	3.7	18.4	32.7	-12.9
	18.1	75.9	23.1	69.1
	10.0	26.9	32.9	-38.8
	21.1	163.3	64.8	222.2
	14.3	-6.4	3.1	72.7
	3.5	10.8	-7.6	18.3
	-8.1	2.2	-40.4	6.1
	-8.2	-22.6	14.4	-27.8
	-7.4	13.9	1.1	61.1
	-10.4	-1.1	28.3	-36.6

資料:東日本建設業保証㈱



グラフ1: 請負金額



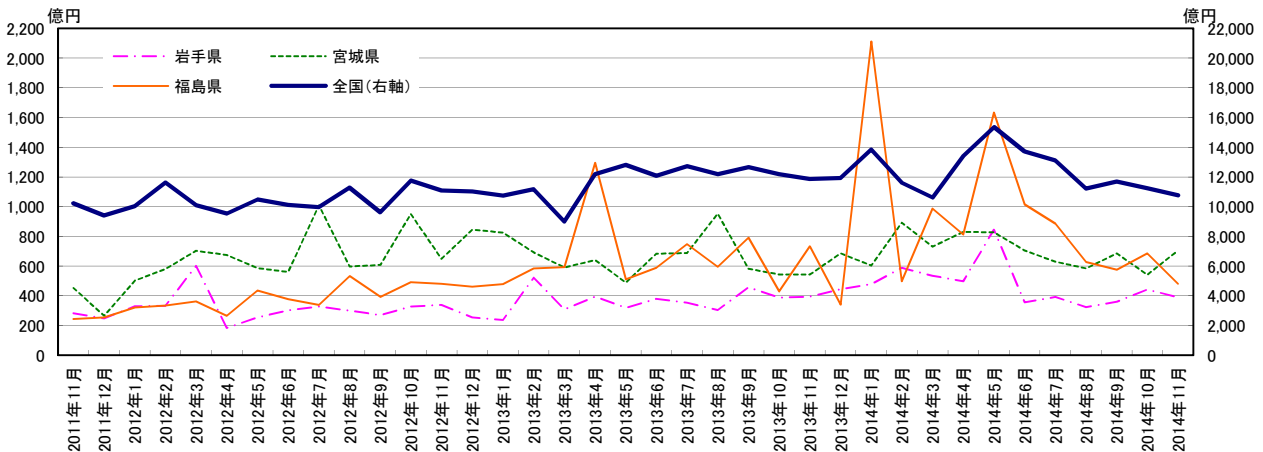
グラフ2: 前年同月比

東北3県 公共工事請負金額（季節調整値）

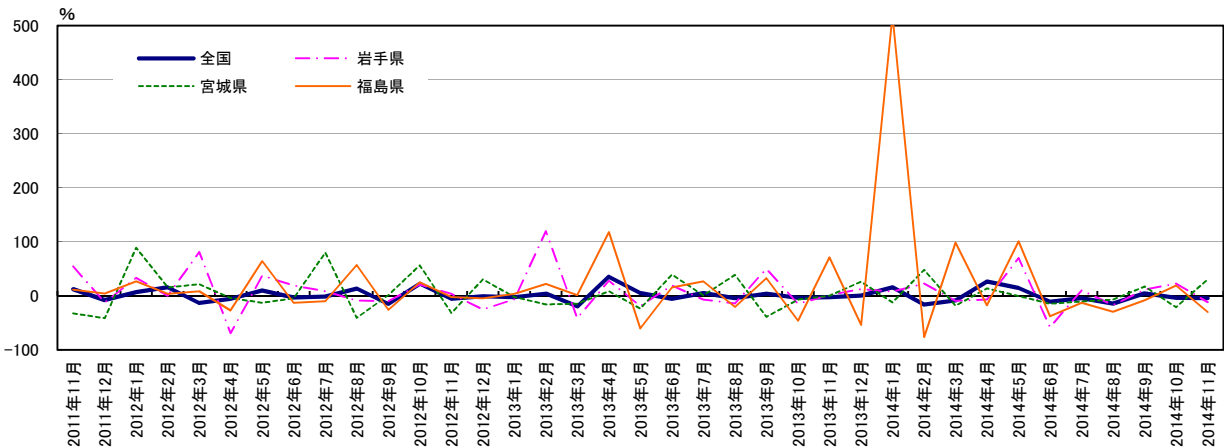
	単位:億円			
	全国(右軸)	岩手県	宮城県	福島県
2011年11月	10,225	283	453	244
2011年12月	9,401	249	266	255
2012年1月	10,039	331	503	323
2012年2月	11,631	332	580	336
2012年3月	10,099	602	703	363
2012年4月	9,528	185	674	265
2012年5月	10,481	255	587	435
2012年6月	10,123	302	560	378
2012年7月	9,960	328	1,008	340
2012年8月	11,287	300	598	533
2012年9月	9,616	271	607	393
2012年10月	11,752	328	951	492
2012年11月	11,080	340	649	482
2012年12月	11,019	254	846	461
2013年1月	10,742	238	826	479
2013年2月	11,173	523	693	584
2013年3月	8,994	308	591	593
2013年4月	12,191	394	640	1,295
2013年5月	12,811	319	490	511
2013年6月	12,070	380	682	590
2013年7月	12,725	355	688	747
2013年8月	12,195	305	952	595
2013年9月	12,649	457	583	790
2013年10月	12,185	390	542	428
2013年11月	11,859	395	544	733
2013年12月	11,921	444	686	341
2014年1月	13,838	479	603	2,111
2014年2月	11,606	588	893	497
2014年3月	10,616	534	730	986
2014年4月	13,413	498	830	813
2014年5月	15,339	846	827	1,633
2014年6月	13,706	356	704	1,016
2014年7月	13,106	392	629	886
2014年8月	11,213	324	585	627
2014年9月	11,695	361	685	576
2014年10月	11,245	441	542	686
2014年11月	10,764	390	704	480

	前月比%			
	全国	岩手県	宮城県	福島県
	12.2	54.4	-32.6	11.5
	-8.1	-12.2	-41.2	4.2
	6.8	33.1	88.9	26.7
	15.9	0.2	15.4	4.0
	-13.2	81.4	21.2	8.2
	-5.6	-69.3	-4.2	-26.9
	10.0	37.6	-12.8	64.1
	-3.4	18.8	-4.6	-13.1
	-1.6	8.5	79.8	-10.2
	13.3	-8.6	-40.7	56.8
	-14.8	-9.7	1.6	-26.2
	22.2	20.9	56.6	25.0
	-5.7	3.8	-31.7	-2.0
	-0.6	-25.2	30.3	-4.4
	-2.5	-6.3	-2.4	3.9
	4.0	119.6	-16.1	22.0
	-19.5	-41.1	-14.7	1.6
	35.5	28.1	8.3	118.3
	5.1	-19.1	-23.4	-60.6
	-5.8	19.1	39.3	15.5
	5.4	-6.7	0.8	26.8
	-4.2	-13.9	38.5	-20.3
	3.7	49.7	-38.8	32.7
	-3.7	-14.8	-6.9	-45.8
	-2.7	1.5	0.3	71.2
	0.5	12.3	26.0	-53.5
	16.1	7.9	-12.0	519.3
	-16.1	22.8	47.9	-76.4
	-8.5	-9.2	-18.2	98.2
	26.3	-6.8	13.7	-17.6
	14.4	69.9	-0.3	101.0
	-10.7	-57.9	-14.8	-37.8
	-4.4	9.9	-10.7	-12.7
	-14.4	-17.3	-7.0	-29.3
	4.3	11.4	17.2	-8.2
	-3.8	22.4	-20.9	19.2
	-4.3	-11.6	30.1	-30.0

資料: 東日本建設業保証株式のデータを元に作成



グラフ1: 請負金額



グラフ2: 前月比