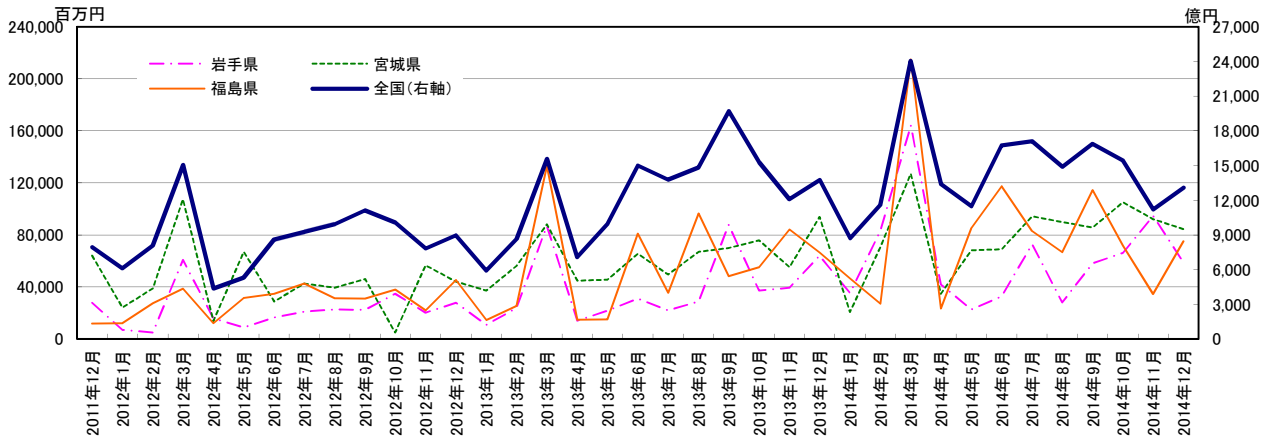


東北3県 公共機関からの受注工事

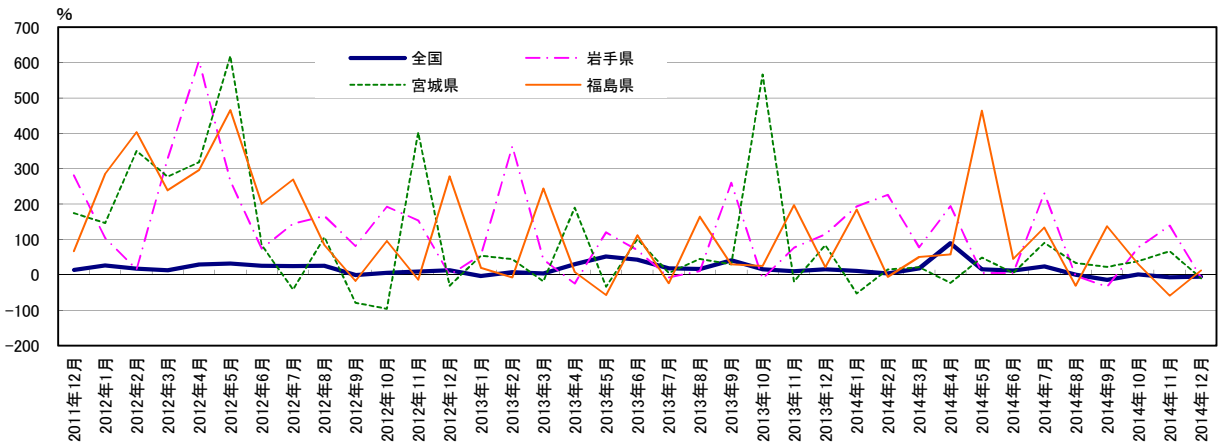
	単位:億円		単位:百万円	
	全国(右軸)	岩手県	宮城県	福島県
2011年12月	7,941	27,977	64,027	11,972
2012年1月	6,123	6,971	24,102	12,107
2012年2月	8,066	5,151	39,031	27,306
2012年3月	15,045	60,834	107,269	38,607
2012年4月	4,367	15,819	13,852	12,152
2012年5月	5,317	8,937	67,056	31,578
2012年6月	8,608	16,503	28,778	34,787
2012年7月	9,273	21,019	42,782	42,599
2012年8月	9,929	22,653	39,503	31,367
2012年9月	11,119	22,502	46,011	31,200
2012年10月	10,066	34,865	4,967	38,003
2012年11月	7,839	20,185	56,745	22,008
2012年12月	8,974	27,953	44,199	45,305
2013年1月	5,920	10,859	37,189	14,526
2013年2月	8,655	23,886	56,181	25,344
2013年3月	15,569	86,991	88,101	133,038
2013年4月	7,083	14,238	44,956	14,908
2013年5月	9,952	21,705	45,733	15,095
2013年6月	14,984	31,226	65,560	80,992
2013年7月	13,780	22,019	49,469	35,498
2013年8月	14,827	28,831	67,120	96,542
2013年9月	19,692	87,730	69,933	48,308
2013年10月	15,259	37,306	75,942	55,196
2013年11月	12,081	39,561	55,251	84,289
2013年12月	13,757	64,086	93,825	66,449
2014年1月	8,720	35,268	20,799	46,693
2014年2月	11,582	83,241	70,706	27,243
2014年3月	24,045	164,227	127,003	214,844
2014年4月	13,387	41,919	34,700	23,493
2014年5月	11,486	22,849	68,202	85,107
2014年6月	16,750	32,740	69,003	117,512
2014年7月	17,097	72,852	94,373	83,121
2014年8月	14,897	28,044	89,766	66,834
2014年9月	16,887	58,192	85,621	114,529
2014年10月	15,444	66,224	105,092	71,634
2014年11月	11,195	94,673	92,076	34,480
2014年12月	13,095	59,001	84,567	75,021

	前年同月比%			
	全国	岩手県	宮城県	福島県
	14.1	281.5	174.3	67.1
	26.8	104.1	146.7	285.4
	17.5	15.2	350.2	403.2
	13.1	328.0	277.6	238.6
	29.0	604.6	318.1	295.8
	31.9	265.4	619.3	465.5
	25.2	74.2	84.0	200.8
	24.5	144.7	-42.0	270.0
	26.1	166.0	106.6	84.4
	-0.2	81.3	-78.7	-16.9
	5.5	192.4	-96.1	96.0
	9.3	153.6	402.3	-13.5
	13.0	-0.1	-31.0	278.4
	-3.3	55.8	54.3	20.0
	7.3	363.7	43.9	-7.2
	3.5	43.0	-17.9	244.6
	29.8	-24.8	189.7	7.7
	51.9	119.9	-34.0	-57.5
	43.1	69.3	101.4	112.2
	18.0	-7.8	5.6	-23.3
	17.0	10.7	44.8	164.1
	41.4	260.7	29.9	30.1
	15.5	-11.3	566.3	25.4
	10.0	76.8	-19.2	197.1
	15.5	115.1	83.7	21.4
	10.9	193.8	-53.0	184.5
	4.0	226.3	15.5	-5.6
	18.2	77.5	21.9	50.2
	89.0	194.4	-22.8	57.6
	15.4	5.3	49.1	463.8
	11.8	4.8	5.3	45.1
	24.1	230.9	90.8	134.2
	0.5	-2.7	33.7	-30.8
	-14.2	-33.7	22.4	137.1
	1.2	77.5	38.4	29.8
	-7.3	139.3	66.7	-59.1
	-4.8	-7.9	-9.9	12.9

資料:国土交通省「建設工事受注動態統計調査(全国:総受注額、岩手・宮城・福島:1件500万円以上の工事)」  
 (注)2013年4月値より推計方法が変更されているのでご留意されたい。2013年4月からの前年同月比は新推計方法で再集計された前年同月値から算出している。



グラフ1:受注額



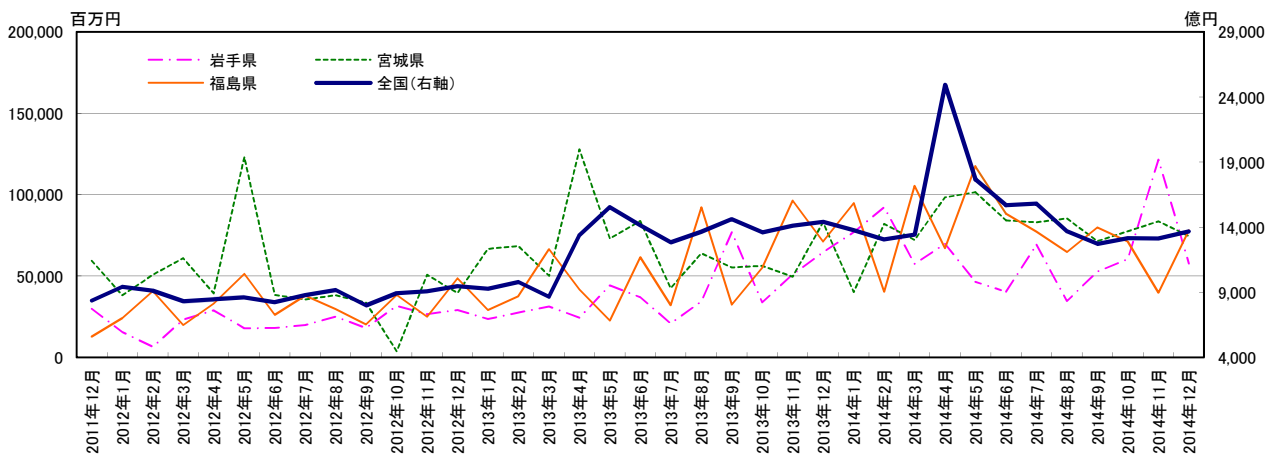
グラフ2:前年同月比

東北3県 公共機関からの受注工事(季節調整値)

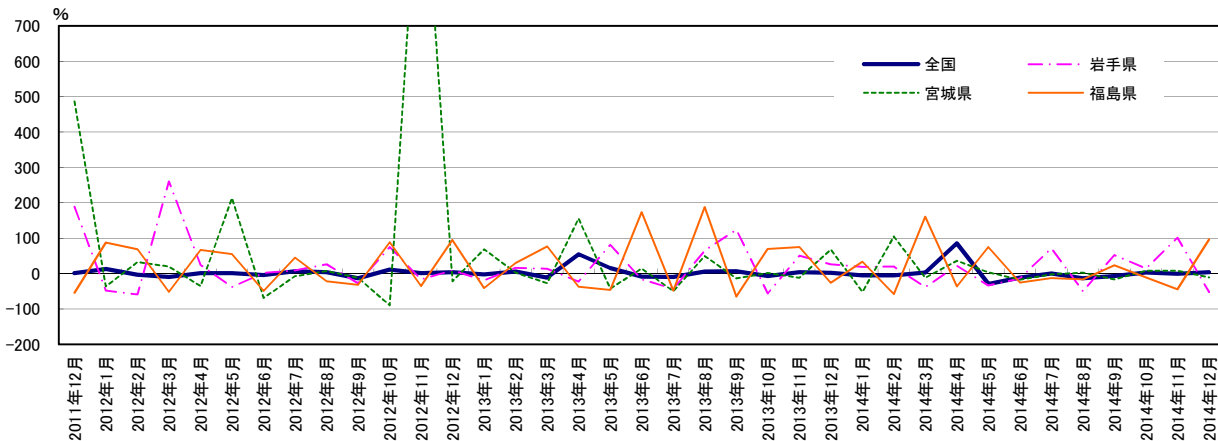
	単位:億円		単位:百万円		
	全国(右軸)	岩手県	宮城県	福島県	
2011年12月	8,352	29,821	59,381	12,827	
2012年1月	9,424	15,429	38,149	24,064	
2012年2月	9,126	6,407	50,735	40,605	
2012年3月	8,303	23,089	60,980	19,743	
2012年4月	8,451	28,792	39,323	33,047	
2012年5月	8,609	17,785	123,197	51,230	
2012年6月	8,248	18,129	38,263	26,092	
2012年7月	8,789	19,766	35,634	37,832	
2012年8月	9,180	24,874	38,202	29,700	
2012年9月	8,000	18,074	33,598	20,314	
2012年10月	8,916	31,634	3,674	38,305	
2012年11月	9,075	26,521	50,616	24,918	
2012年12月	9,457	29,030	39,571	48,604	
2013年1月	9,275	23,633	66,723	29,012	
2013年2月	9,784	27,561	68,510	37,602	
2013年3月	8,656	31,281	50,030	66,433	
2013年4月	13,382	24,263	127,787	41,709	
2013年5月	15,531	44,135	73,032	22,535	
2013年6月	14,137	36,869	83,844	61,609	
2013年7月	12,837	20,750	42,523	31,990	
2013年8月	13,638	34,367	63,886	92,272	
2013年9月	14,609	76,848	55,160	32,394	
2013年10月	13,592	33,794	56,208	54,963	
2013年11月	14,119	50,983	49,505	96,422	
2013年12月	14,412	64,417	82,901	71,083	
2014年1月	13,757	76,813	40,057	94,800	
2014年2月	13,053	92,305	81,959	40,317	
2014年3月	13,431	57,495	72,090	105,335	
2014年4月	24,933	69,861	98,312	67,060	
2014年5月	17,643	46,457	101,503	117,494	
2014年6月	15,677	40,192	84,249	88,261	
2014年7月	15,800	69,109	82,975	77,186	
2014年8月	13,667	34,636	85,248	64,678	
2014年9月	12,717	52,683	71,377	79,828	
2014年10月	13,145	60,304	77,426	71,167	
2014年11月	13,121	121,549	83,484	39,708	
2014年12月	13,667	57,582	74,606	78,128	

	前月比%			
	全国	岩手県	宮城県	福島県
	1.5	188.8	486.8	-54.6
	12.8	-48.3	-35.8	87.6
	-3.2	-58.5	33.0	68.7
	-9.0	260.4	20.2	-51.4
	1.8	24.7	-35.5	67.4
	1.9	-38.2	213.3	55.0
	-4.2	1.9	-68.9	-49.1
	6.6	9.0	-6.9	45.0
	4.5	25.8	7.2	-21.5
	-12.9	-27.3	-12.1	-31.6
	11.5	75.0	-89.1	88.6
	1.8	-16.2	1277.9	-34.9
	4.2	9.5	-21.8	95.1
	-1.9	-18.6	68.6	-40.3
	5.5	16.6	2.7	29.6
	-11.5	13.5	-27.0	76.7
	54.6	-22.4	155.4	-37.2
	16.1	81.9	-42.8	-46.0
	-9.0	-16.5	14.8	173.4
	-9.2	-43.7	-49.3	-48.1
	6.2	65.6	50.2	188.4
	7.1	123.6	-13.7	-64.9
	-7.0	-56.0	1.9	69.7
	3.9	50.9	-11.9	75.4
	2.1	26.4	67.5	-26.3
	-4.5	19.2	-51.7	33.4
	-5.1	20.2	104.6	-57.5
	2.9	-37.7	-12.0	161.3
	85.6	21.5	36.4	-36.3
	-29.2	-33.5	3.2	75.2
	-11.1	-13.5	-17.0	-24.9
	0.8	71.9	-1.5	-12.5
	-13.5	-49.9	2.7	-16.2
	-6.9	52.1	-16.3	23.4
	3.4	14.5	8.5	-10.8
	-0.2	101.6	7.8	-44.2
	4.2	-52.6	-10.6	96.8

資料:国土交通省「建設工事受注動態統計調査(全国:総受注額、岩手・宮城・福島:1件500万円以上の工事)」のデータを元に作成  
 (注)2013年4月値より推計方法が変更されているので留意されたい(2013年4月の前月比は参考値)。



グラフ1:受注額



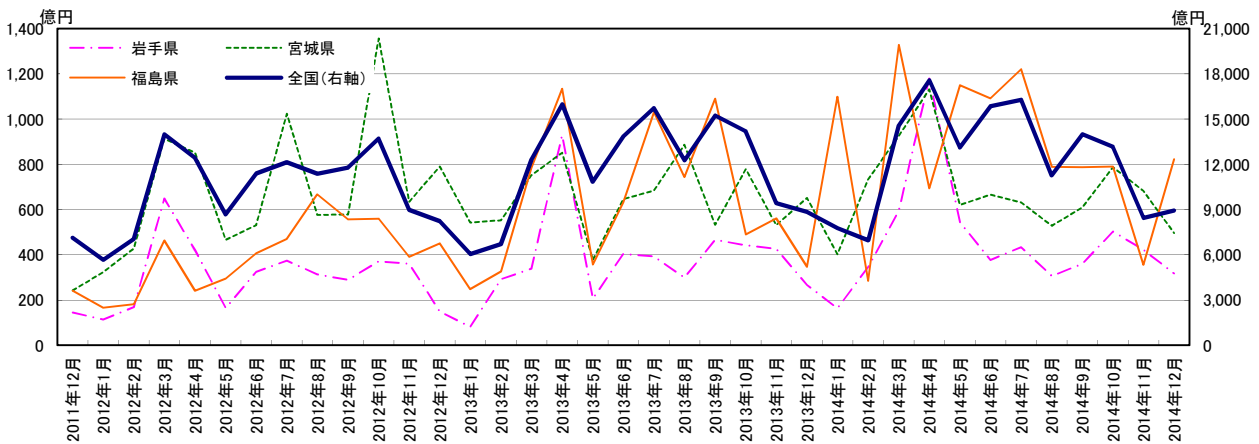
グラフ2:前月比

東北3県 公共工事請負金額

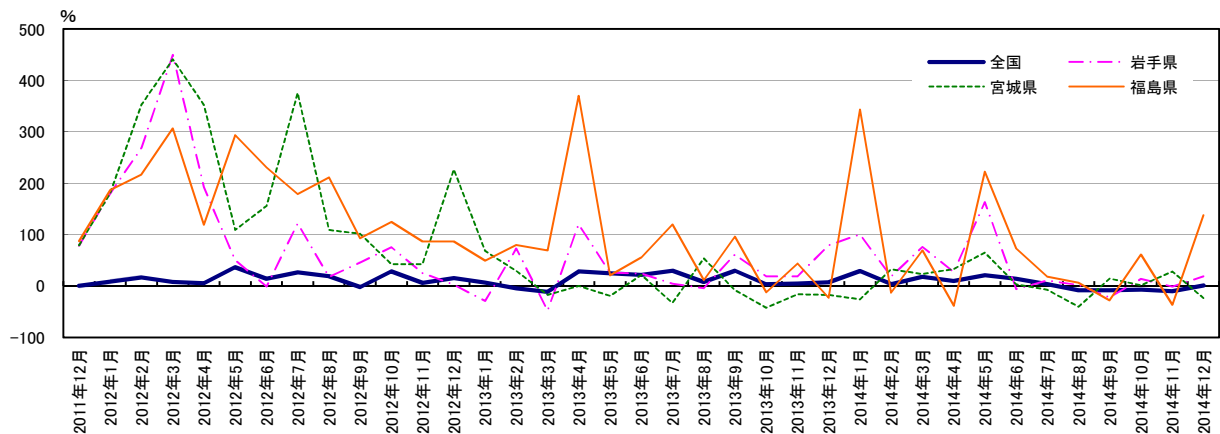
	単位:億円			
	全国(右軸)	岩手県	宮城県	福島県
2011年12月	7,134	145	242	242
2012年1月	5,661	114	323	166
2012年2月	7,049	169	428	182
2012年3月	13,978	649	913	464
2012年4月	12,431	422	851	241
2012年5月	8,686	165	466	296
2012年6月	11,390	324	532	407
2012年7月	12,149	375	1,024	470
2012年8月	11,368	313	577	668
2012年9月	11,775	289	578	557
2012年10月	13,721	372	1,356	559
2012年11月	8,972	360	635	391
2012年12月	8,243	149	790	450
2013年1月	6,039	81	543	248
2013年2月	6,708	292	553	327
2013年3月	12,338	338	753	785
2013年4月	15,991	929	851	1,134
2013年5月	10,842	207	377	357
2013年6月	13,868	403	646	632
2013年7月	15,725	392	684	1,031
2013年8月	12,267	300	886	743
2013年9月	15,235	466	532	1,091
2013年10月	14,205	442	779	491
2013年11月	9,416	427	532	562
2013年12月	8,860	267	652	347
2014年1月	7,776	163	402	1,099
2014年2月	6,959	345	734	285
2014年3月	14,568	595	926	1,327
2014年4月	17,583	1,179	1,131	695
2014年5月	13,126	544	621	1,150
2014年6月	15,855	378	666	1,092
2014年7月	16,273	434	632	1,220
2014年8月	11,276	306	529	788
2014年9月	13,984	361	609	788
2014年10月	13,161	503	787	790
2014年11月	8,437	423	682	356
2014年12月	8,944	318	496	824

	前年同月比%			
	全国	岩手県	宮城県	福島県
	0.6	78.7	79.3	87.5
	8.5	180.9	181.3	187.2
	16.8	268.7	352.7	216.8
	8.0	449.5	440.8	306.7
	5.4	192.3	352.4	119.1
	36.7	50.1	109.1	293.3
	14.1	-1.0	156.0	230.7
	26.6	121.6	375.9	179.1
	19.2	17.8	108.8	211.3
	-1.9	45.2	101.5	93.1
	28.2	75.3	42.5	124.4
	6.2	24.8	42.4	86.6
	15.6	2.6	226.6	86.4
	6.7	-29.0	68.2	49.3
	-4.8	72.8	29.3	79.9
	-11.7	-47.8	-17.6	69.3
	28.6	120.4	-0.1	370.3
	24.8	25.3	-19.2	20.8
	21.7	24.4	21.5	55.3
	29.4	4.6	-33.2	119.4
	7.9	-4.1	53.7	11.3
	29.4	61.2	-7.9	95.9
	3.5	18.8	-42.6	-12.2
	4.9	18.8	-16.3	43.8
	7.5	79.3	-17.6	-23.0
	28.8	100.4	-26.0	343.0
	3.7	18.4	32.7	-12.9
	18.1	75.9	23.1	69.1
	10.0	26.9	32.9	-38.8
	21.1	163.3	64.8	222.2
	14.3	-6.4	3.1	72.7
	3.5	10.8	-7.6	18.3
	-8.1	2.2	-40.4	6.1
	-8.2	-22.6	14.4	-27.8
	-7.4	13.9	1.1	61.1
	-10.4	-1.1	28.3	-36.6
	1.0	19.1	-23.9	137.5

資料:東日本建設業保証㈱



グラフ1: 請負金額



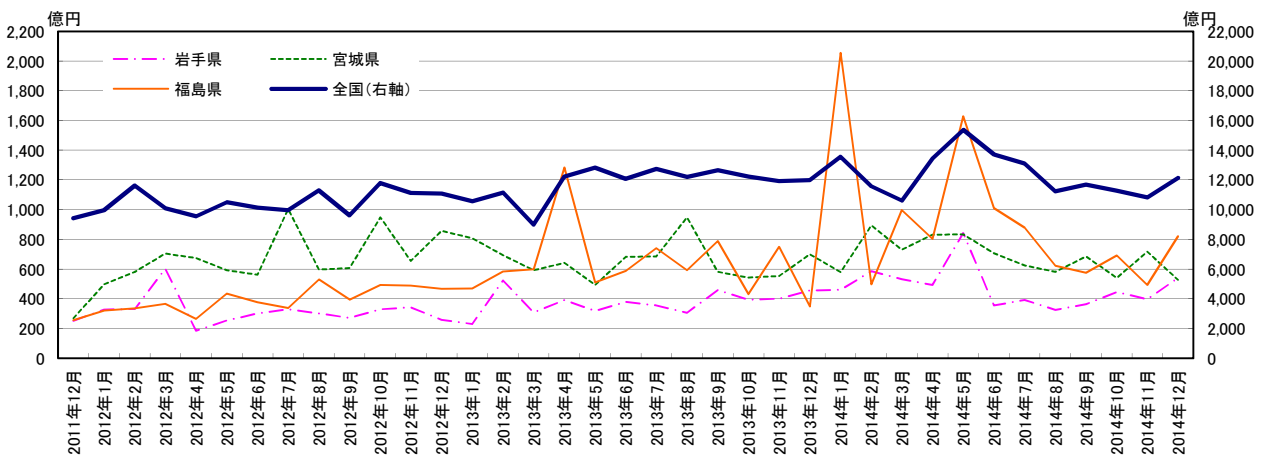
グラフ2: 前年同月比

東北3県 公共工事請負金額（季節調整値）

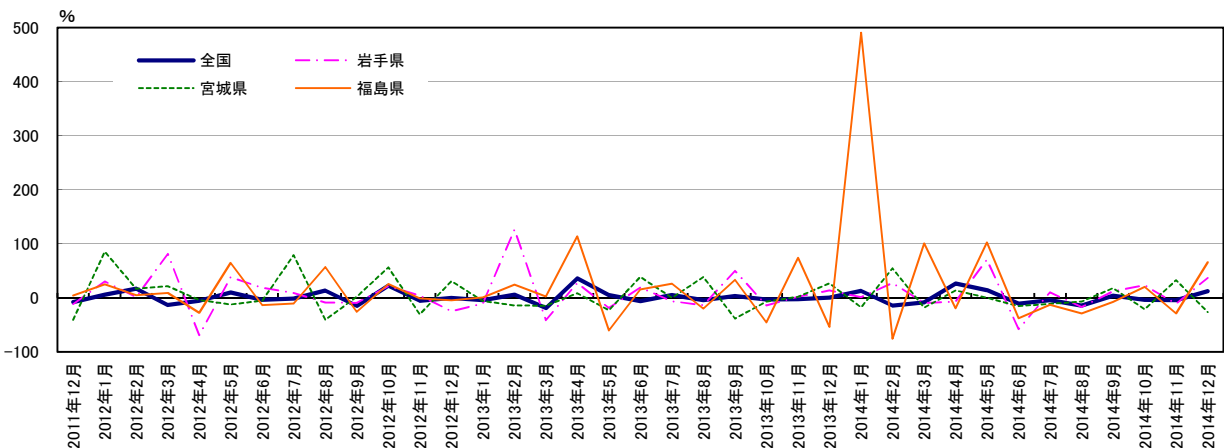
	単位:億円			
	全国(右軸)	岩手県	宮城県	福島県
2011年12月	9,425	251	268	257
2012年1月	9,948	327	497	320
2012年2月	11,617	332	581	336
2012年3月	10,092	602	704	366
2012年4月	9,541	184	674	263
2012年5月	10,489	254	591	435
2012年6月	10,122	302	561	377
2012年7月	9,961	328	1,002	338
2012年8月	11,295	300	596	530
2012年9月	9,606	272	607	393
2012年10月	11,779	330	948	493
2012年11月	11,116	343	655	489
2012年12月	11,068	258	857	467
2013年1月	10,562	231	806	470
2013年2月	11,144	522	693	583
2013年3月	8,986	307	591	599
2013年4月	12,217	392	641	1,282
2013年5月	12,824	318	494	509
2013年6月	12,071	378	683	587
2013年7月	12,728	355	683	740
2013年8月	12,203	306	948	591
2013年9月	12,641	459	582	789
2013年10月	12,218	393	541	431
2013年11月	11,908	401	553	750
2013年12月	11,992	455	700	348
2014年1月	13,545	461	578	2,055
2014年2月	11,569	586	893	496
2014年3月	10,605	532	730	997
2014年4月	13,443	494	831	803
2014年5月	15,355	842	834	1,627
2014年6月	13,709	355	706	1,010
2014年7月	13,110	392	625	877
2014年8月	11,219	324	582	622
2014年9月	11,684	362	684	575
2014年10月	11,278	446	540	692
2014年11月	10,814	396	717	493
2014年12月	12,136	541	527	819

	前月比%			
	全国	岩手県	宮城県	福島県
	-8.0	-12.0	-41.0	4.3
	5.5	30.5	85.6	24.8
	16.8	1.5	16.7	4.8
	-13.1	81.4	21.2	9.0
	-5.5	-69.4	-4.1	-28.0
	9.9	38.1	-12.3	64.9
	-3.5	18.7	-5.2	-13.2
	-1.6	8.8	78.8	-10.5
	13.4	-8.5	-40.6	57.1
	-14.9	-9.5	1.9	-25.9
	22.6	21.3	56.2	25.5
	-5.6	4.0	-30.9	-0.9
	-0.4	-24.7	30.8	-4.4
	-4.6	-10.6	-5.9	0.5
	5.5	126.1	-14.1	24.1
	-19.4	-41.1	-14.7	2.8
	36.0	27.5	8.3	114.0
	5.0	-18.8	-22.9	-60.3
	-5.9	18.9	38.4	15.3
	5.4	-6.3	0.1	26.2
	-4.1	-13.8	38.7	-20.2
	3.6	50.1	-38.6	33.5
	-3.3	-14.3	-7.0	-45.3
	-2.5	1.9	2.1	73.9
	0.7	13.6	26.7	-53.6
	13.0	1.3	-17.4	490.8
	-14.6	27.1	54.4	-75.8
	-8.3	-9.2	-18.2	100.8
	26.8	-7.3	13.7	-19.4
	14.2	70.6	0.4	102.6
	-10.7	-57.9	-15.4	-37.9
	-4.4	10.5	-11.4	-13.2
	-14.4	-17.2	-6.9	-29.1
	4.1	11.7	17.7	-7.6
	-3.5	23.1	-21.1	20.3
	-4.1	-11.3	32.8	-28.7
	12.2	36.7	-26.6	66.1

資料: 東日本建設業保証株式のデータを元に作成



グラフ1: 請負金額



グラフ2: 前月比