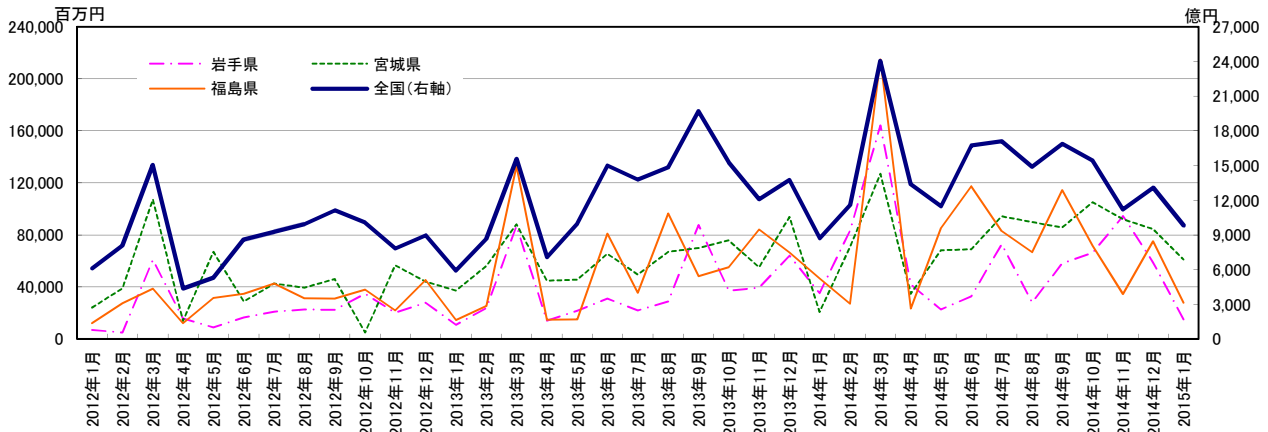


東北3県 公共機関からの受注工事

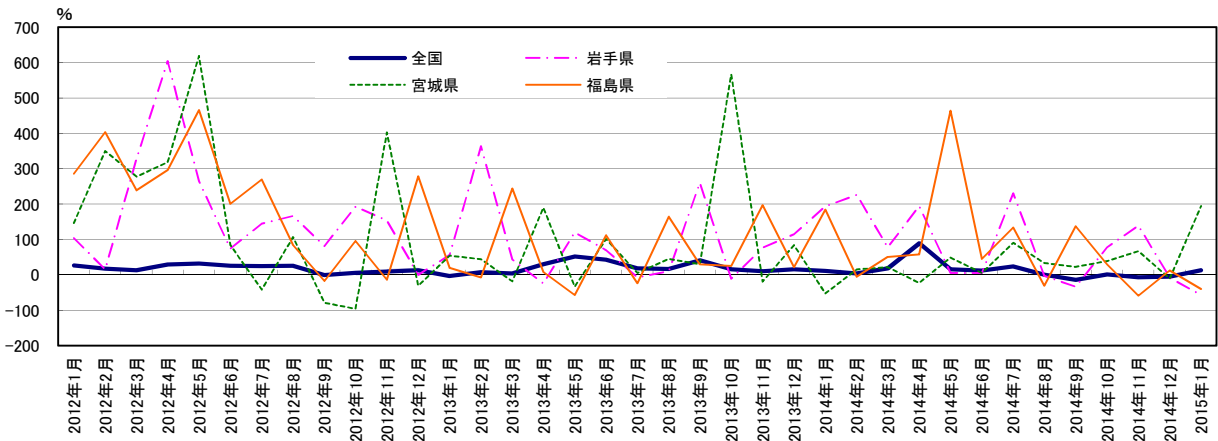
	単位:億円		単位:百万円		
	全国(右軸)	岩手県	宮城県	福島県	
2012年1月	6,123	6,971	24,102	12,107	
2012年2月	8,066	5,151	39,031	27,306	
2012年3月	15,045	60,834	107,269	38,607	
2012年4月	4,367	15,819	13,852	12,152	
2012年5月	5,317	8,937	67,056	31,578	
2012年6月	8,608	16,503	28,778	34,787	
2012年7月	9,273	21,019	42,782	42,599	
2012年8月	9,929	22,653	39,503	31,367	
2012年9月	11,119	22,502	46,011	31,200	
2012年10月	10,066	34,865	4,967	38,003	
2012年11月	7,839	20,185	56,745	22,008	
2012年12月	8,974	27,953	44,199	45,305	
2013年1月	5,920	10,859	37,189	14,526	
2013年2月	8,655	23,886	56,181	25,344	
2013年3月	15,569	86,991	88,101	133,038	
2013年4月	7,083	14,238	44,956	14,908	
2013年5月	9,952	21,705	45,733	15,095	
2013年6月	14,984	31,226	65,560	80,992	
2013年7月	13,780	22,019	49,469	35,498	
2013年8月	14,827	28,831	67,120	96,542	
2013年9月	19,692	87,730	69,933	48,308	
2013年10月	15,259	37,306	75,942	55,196	
2013年11月	12,081	39,561	55,251	84,289	
2013年12月	13,757	64,086	93,825	66,449	
2014年1月	8,720	35,268	20,799	46,693	
2014年2月	11,582	83,241	70,706	27,243	
2014年3月	24,045	164,227	127,003	214,844	
2014年4月	13,387	41,919	34,700	23,493	
2014年5月	11,486	22,849	68,202	85,107	
2014年6月	16,750	32,740	69,003	117,512	
2014年7月	17,097	72,852	94,373	83,121	
2014年8月	14,897	28,044	89,766	66,834	
2014年9月	16,887	58,192	85,621	114,529	
2014年10月	15,444	66,224	105,092	71,634	
2014年11月	11,195	94,673	92,076	34,480	
2014年12月	13,095	59,001	84,567	75,021	
2015年1月	9,821	15,161	61,205	27,913	

前年同月比%				
全国	岩手県	宮城県	福島県	
26.8	104.1	146.7	285.4	
17.5	15.2	350.2	403.2	
13.1	328.0	277.6	238.6	
29.0	604.6	318.1	295.8	
31.9	265.4	619.3	465.5	
25.2	74.2	84.0	200.8	
24.5	144.7	-42.0	270.0	
26.1	166.0	106.6	84.4	
-0.2	81.3	-78.7	-16.9	
5.5	192.4	-96.1	96.0	
9.3	153.6	402.3	-13.5	
13.0	-0.1	-31.0	278.4	
-3.3	55.8	54.3	20.0	
7.3	363.7	43.9	-7.2	
3.5	43.0	-17.9	244.6	
29.8	-24.8	189.7	7.7	
51.9	119.9	-34.0	-57.5	
43.1	69.3	101.4	112.2	
18.0	-7.8	5.6	-23.3	
17.0	10.7	44.8	164.1	
41.4	260.7	29.9	30.1	
15.5	-11.3	566.3	25.4	
10.0	76.8	-19.2	197.1	
15.5	115.1	83.7	21.4	
10.9	193.8	-53.0	184.5	
4.0	226.3	15.5	-5.6	
18.2	77.5	21.9	50.2	
89.0	194.4	-22.8	57.6	
15.4	5.3	49.1	463.8	
11.8	4.8	5.3	45.1	
24.1	230.9	90.8	134.2	
0.5	-2.7	33.7	-30.8	
-14.2	-33.7	22.4	137.1	
1.2	77.5	38.4	29.8	
-7.3	139.3	66.7	-59.1	
-4.8	-7.9	-9.9	12.9	
12.6	-57.0	194.3	-40.2	

資料:国土交通省「建設工事受注動態統計調査(全国:総受注額、岩手・宮城・福島:1件500万円以上の工事)」  
 (注)2013年4月値より推計方法が変更されているのでご留意されたい。2013年4月からの前年同月比は新推計方法で再集計された前年同月値から算出している。



グラフ1:受注額



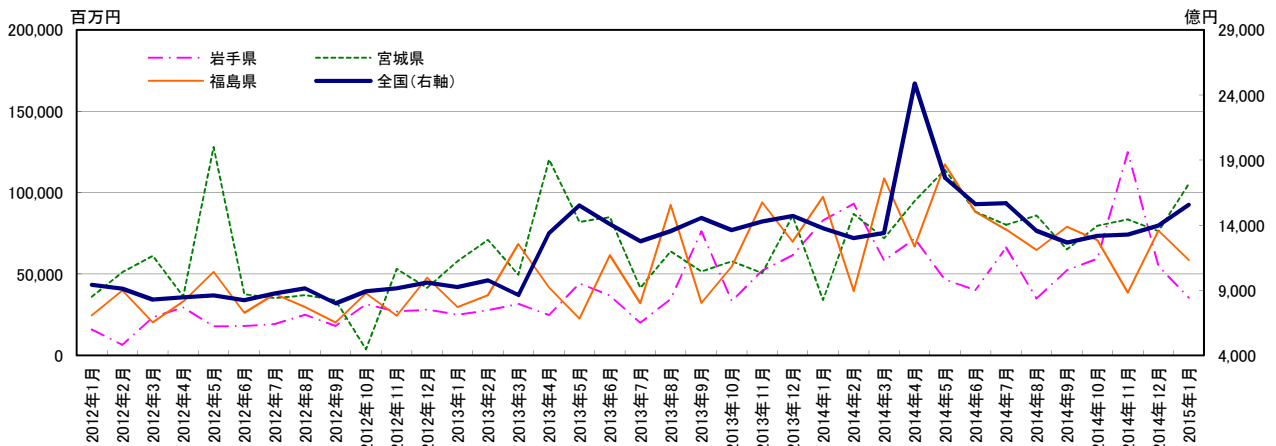
グラフ2:前年同月比

東北3県 公共機関からの受注工事(季節調整値)

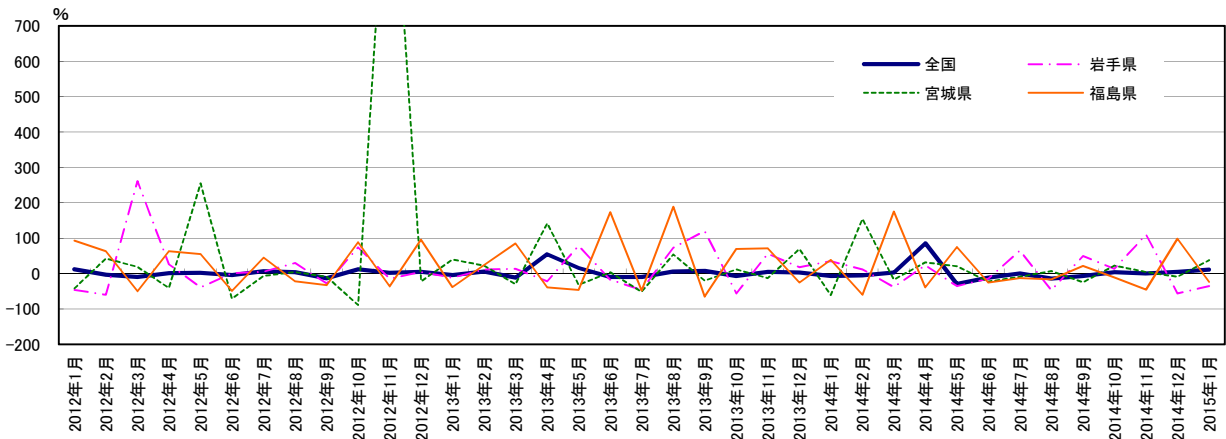
	単位:億円		単位:百万円		
	全国(右軸)	岩手県	宮城県	福島県	
2012年1月	9,412	15,830	35,895	24,459	
2012年2月	9,121	6,430	51,148	39,976	
2012年3月	8,296	23,271	61,089	20,235	
2012年4月	8,446	29,394	36,076	32,995	
2012年5月	8,606	17,849	128,080	51,252	
2012年6月	8,230	18,094	37,518	26,097	
2012年7月	8,756	19,155	35,105	37,817	
2012年8月	9,147	24,958	36,861	29,719	
2012年9月	7,986	18,008	33,703	20,180	
2012年10月	8,936	31,390	3,728	38,089	
2012年11月	9,145	26,913	53,095	24,374	
2012年12月	9,580	28,154	41,395	47,840	
2013年1月	9,237	24,901	57,766	29,619	
2013年2月	9,768	27,753	70,935	36,911	
2013年3月	8,640	31,610	49,588	68,346	
2013年4月	13,373	24,835	120,258	41,631	
2013年5月	15,526	44,306	81,928	22,540	
2013年6月	14,094	36,767	84,985	61,623	
2013年7月	12,767	19,963	41,534	31,974	
2013年8月	13,558	34,583	63,989	92,339	
2013年9月	14,563	76,363	51,556	32,136	
2013年10月	13,629	33,344	57,789	54,608	
2013年11月	14,280	52,169	50,452	93,910	
2013年12月	14,700	61,463	85,786	69,808	
2014年1月	13,733	83,070	34,080	97,258	
2014年2月	13,018	93,146	86,846	39,453	
2014年3月	13,389	58,225	71,876	108,790	
2014年4月	24,891	71,724	94,730	66,919	
2014年5月	17,622	46,672	114,140	117,492	
2014年6月	15,618	40,073	88,222	88,284	
2014年7月	15,699	66,181	80,212	77,182	
2014年8月	13,575	34,935	85,896	64,764	
2014年9月	12,669	52,363	65,099	79,135	
2014年10月	13,184	59,464	79,627	70,732	
2014年11月	13,288	124,952	83,626	38,539	
2014年12月	13,973	54,813	76,193	76,683	
2015年1月	15,576	35,436	105,372	58,521	

	前月比%			
全国	岩手県	宮城県	福島県	
12.0	-46.1	-41.2	93.3	
-3.1	-59.4	42.5	63.4	
-9.0	261.9	19.4	-49.4	
1.8	26.3	-40.9	63.1	
1.9	-39.3	255.0	55.3	
-4.4	1.4	-70.7	-49.1	
6.4	5.9	-6.4	44.9	
4.5	30.3	5.0	-21.4	
-12.7	-27.8	-8.6	-32.1	
11.9	74.3	-88.9	88.7	
2.3	-14.3	1324.1	-36.0	
4.8	4.6	-22.0	96.3	
-3.6	-11.6	39.5	-38.1	
5.8	11.5	22.8	24.6	
-11.6	13.9	-30.1	85.2	
54.8	-21.4	142.5	-39.1	
16.1	78.4	-31.9	-45.9	
-9.2	-17.0	3.7	173.4	
-9.4	-45.7	-51.1	-48.1	
6.2	73.2	54.1	188.8	
7.4	120.8	-19.4	-65.2	
-6.4	-56.3	12.1	69.9	
4.8	56.5	-12.7	72.0	
2.9	17.8	70.0	-25.7	
-6.6	35.2	-60.3	39.3	
-5.2	12.1	154.8	-59.4	
2.9	-37.5	-17.2	175.7	
85.9	23.2	31.8	-38.5	
-29.2	-34.9	20.5	75.6	
-11.4	-14.1	-22.7	-24.9	
0.5	65.2	-9.1	-12.6	
-13.5	-47.2	7.1	-16.1	
-6.7	49.9	-24.2	22.2	
4.1	13.6	22.3	-10.6	
0.8	110.1	5.0	-45.5	
5.2	-56.1	-8.9	99.0	
11.5	-35.4	38.3	-23.7	

資料:国土交通省「建設工事受注動態統計調査(全国:総受注額、岩手・宮城・福島:1件500万円以上の工事)」のデータを元に作成  
 (注)2013年4月値より推計方法が変更されているので留意されたい(2013年4月の前月比は参考値)。



グラフ1:受注額



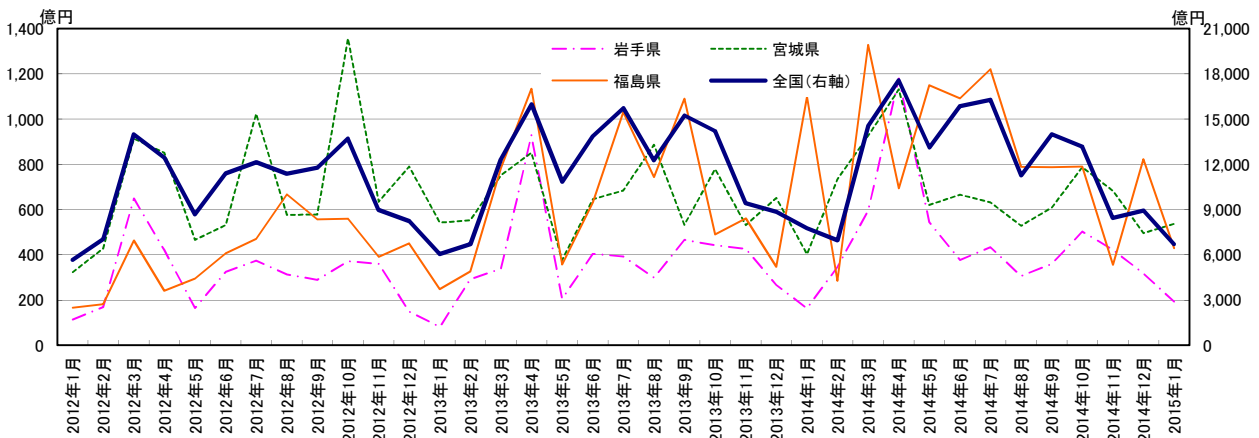
グラフ2:前月比

東北3県 公共工事請負金額

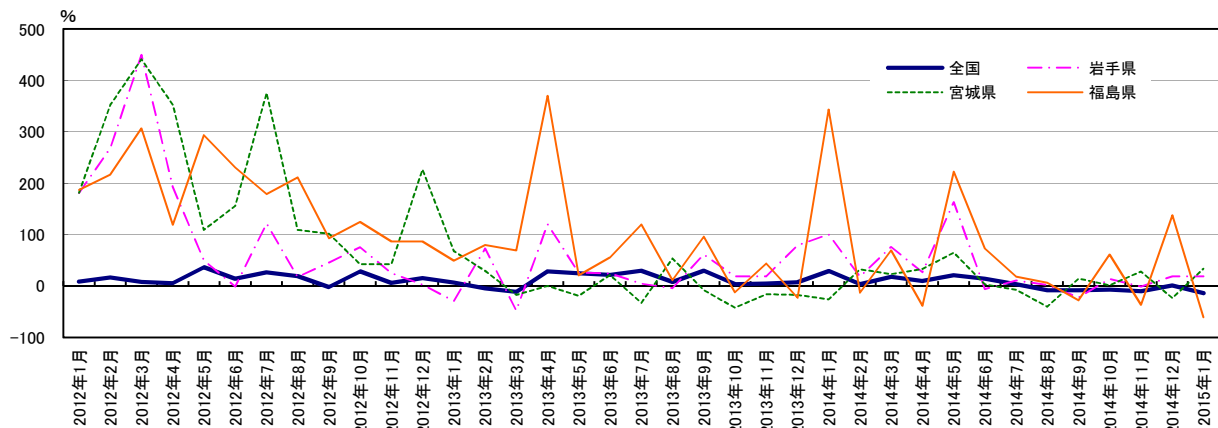
	単位:億円			
	全国(右軸)	岩手県	宮城県	福島県
2012年1月	5,661	114	323	166
2012年2月	7,049	169	428	182
2012年3月	13,978	649	913	464
2012年4月	12,431	422	851	241
2012年5月	8,686	165	466	296
2012年6月	11,390	324	532	407
2012年7月	12,149	375	1,024	470
2012年8月	11,368	313	577	668
2012年9月	11,775	289	578	557
2012年10月	13,721	372	1,356	559
2012年11月	8,972	360	635	391
2012年12月	8,243	149	790	450
2013年1月	6,039	81	543	248
2013年2月	6,708	292	553	327
2013年3月	12,338	338	753	785
2013年4月	15,991	929	851	1,134
2013年5月	10,842	207	377	357
2013年6月	13,868	403	646	632
2013年7月	15,725	392	684	1,031
2013年8月	12,267	300	886	743
2013年9月	15,235	466	532	1,091
2013年10月	14,205	442	779	491
2013年11月	9,416	427	532	562
2013年12月	8,860	267	652	347
2014年1月	7,776	163	402	1,099
2014年2月	6,959	345	734	285
2014年3月	14,568	595	926	1,327
2014年4月	17,583	1,179	1,131	695
2014年5月	13,126	544	621	1,150
2014年6月	15,855	378	666	1,092
2014年7月	16,273	434	632	1,220
2014年8月	11,276	306	529	788
2014年9月	13,984	361	609	788
2014年10月	13,161	503	787	790
2014年11月	8,437	423	682	356
2014年12月	8,944	318	496	824
2015年1月	6,708	193	537	430

	前年同月比%			
	全国	岩手県	宮城県	福島県
	8.5	180.9	181.3	187.2
	16.8	268.7	352.7	216.8
	8.0	449.5	440.8	306.7
	5.4	192.3	352.4	119.1
	36.7	50.1	109.1	293.3
	14.1	-1.0	156.0	230.7
	26.6	121.6	375.9	179.1
	19.2	17.8	108.8	211.3
	-1.9	45.2	101.5	93.1
	28.2	75.3	42.5	124.4
	6.2	24.8	42.4	86.6
	15.6	2.6	226.6	86.4
	6.7	-29.0	68.2	49.3
	-4.8	72.8	29.3	79.9
	-11.7	-47.8	-17.6	69.3
	28.6	120.4	-0.1	370.3
	24.8	25.3	-19.2	20.8
	21.7	24.4	21.5	55.3
	29.4	4.6	-33.2	119.4
	7.9	-4.1	53.7	11.3
	29.4	61.2	-7.9	95.9
	3.5	18.8	-42.6	-12.2
	4.9	18.8	-16.3	43.8
	7.5	79.3	-17.6	-23.0
	28.8	100.4	-26.0	343.0
	3.7	18.4	32.7	-12.9
	18.1	75.9	23.1	69.1
	10.0	26.9	32.9	-38.8
	21.1	163.3	64.8	222.2
	14.3	-6.4	3.1	72.7
	3.5	10.8	-7.6	18.3
	-8.1	2.2	-40.4	6.1
	-8.2	-22.6	14.4	-27.8
	-7.4	13.9	1.1	61.1
	-10.4	-1.1	28.3	-36.6
	1.0	19.1	-23.9	137.5
	-13.7	18.6	33.5	-60.9

資料:東日本建設業保証㈱



グラフ1: 請負金額



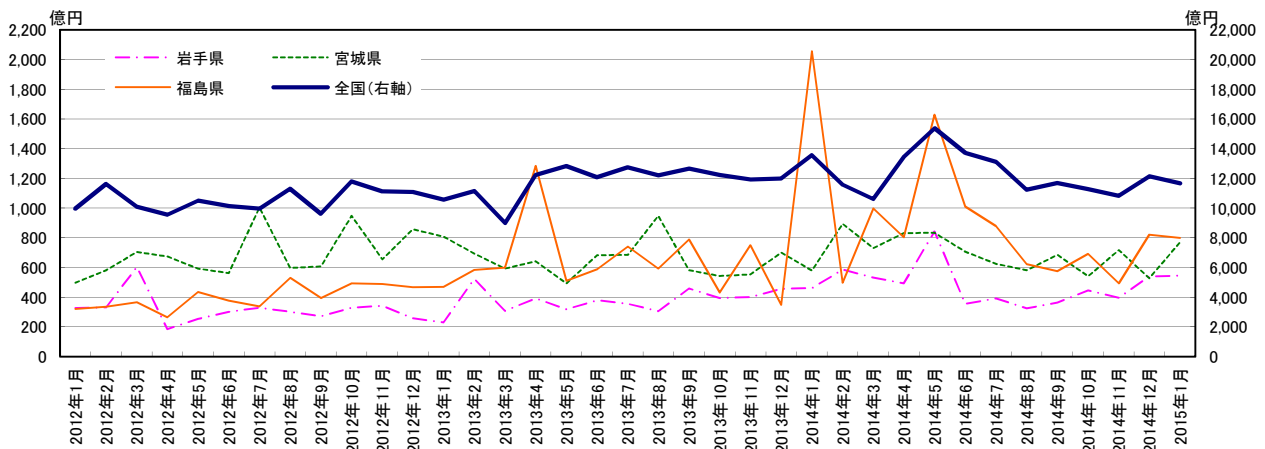
グラフ2: 前年同月比

東北3県 公共工事請負金額（季節調整値）

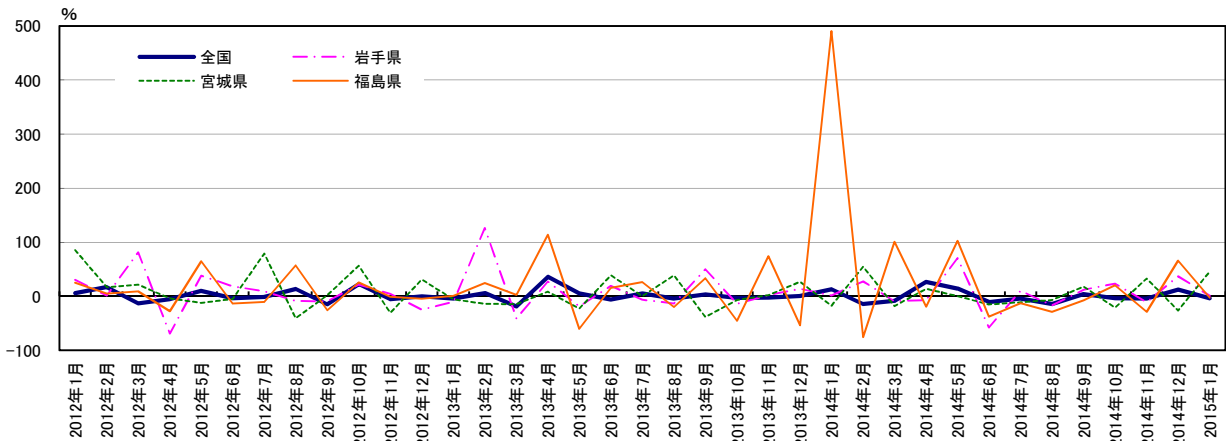
	単位:億円			
	全国(右軸)	岩手県	宮城県	福島県
2012年1月	9,948	327	497	320
2012年2月	11,617	332	581	336
2012年3月	10,092	602	704	366
2012年4月	9,541	184	674	263
2012年5月	10,489	254	591	435
2012年6月	10,122	302	561	377
2012年7月	9,961	328	1,002	338
2012年8月	11,295	300	596	530
2012年9月	9,606	272	607	393
2012年10月	11,779	330	948	493
2012年11月	11,116	343	655	489
2012年12月	11,068	258	857	467
2013年1月	10,562	231	806	470
2013年2月	11,144	522	693	583
2013年3月	8,986	307	591	599
2013年4月	12,217	392	641	1,282
2013年5月	12,824	318	494	509
2013年6月	12,071	378	683	587
2013年7月	12,728	355	683	740
2013年8月	12,203	306	948	591
2013年9月	12,641	459	582	789
2013年10月	12,218	393	541	431
2013年11月	11,908	401	553	750
2013年12月	11,992	455	700	348
2014年1月	13,545	461	578	2,055
2014年2月	11,569	586	893	496
2014年3月	10,605	532	730	997
2014年4月	13,443	494	831	803
2014年5月	15,355	842	834	1,627
2014年6月	13,709	355	706	1,010
2014年7月	13,110	392	625	877
2014年8月	11,219	324	582	622
2014年9月	11,684	362	684	575
2014年10月	11,278	446	540	692
2014年11月	10,814	396	717	493
2014年12月	12,136	541	527	819
2015年1月	11,664	545	768	798

	前月比%			
	全国	岩手県	宮城県	福島県
	5.5	30.5	85.6	24.8
	16.8	1.5	16.7	4.8
	-13.1	81.4	21.2	9.0
	-5.5	-69.4	-4.1	-28.0
	9.9	38.1	-12.3	64.9
	-3.5	18.7	-5.2	-13.2
	-1.6	8.8	78.8	-10.5
	13.4	-8.5	-40.6	57.1
	-14.9	-9.5	1.9	-25.9
	22.6	21.3	56.2	25.5
	-5.6	4.0	-30.9	-0.9
	-0.4	-24.7	30.8	-4.4
	-4.6	-10.6	-5.9	0.5
	5.5	126.1	-14.1	24.1
	-19.4	-41.1	-14.7	2.8
	36.0	27.5	8.3	114.0
	5.0	-18.8	-22.9	-60.3
	-5.9	18.9	38.4	15.3
	5.4	-6.3	0.1	26.2
	-4.1	-13.8	38.7	-20.2
	3.6	50.1	-38.6	33.5
	-3.3	-14.3	-7.0	-45.3
	-2.5	1.9	2.1	73.9
	0.7	13.6	26.7	-53.6
	13.0	1.3	-17.4	490.8
	-14.6	27.1	54.4	-75.8
	-8.3	-9.2	-18.2	100.8
	26.8	-7.3	13.7	-19.4
	14.2	70.6	0.4	102.6
	-10.7	-57.9	-15.4	-37.9
	-4.4	10.5	-11.4	-13.2
	-14.4	-17.2	-6.9	-29.1
	4.1	11.7	17.7	-7.6
	-3.5	23.1	-21.1	20.3
	-4.1	-11.3	32.8	-28.7
	12.2	36.7	-26.6	66.1
	-3.9	0.8	45.8	-2.6

資料: 東日本建設業保証株式のデータを元に作成



グラフ1: 請負金額



グラフ2: 前月比