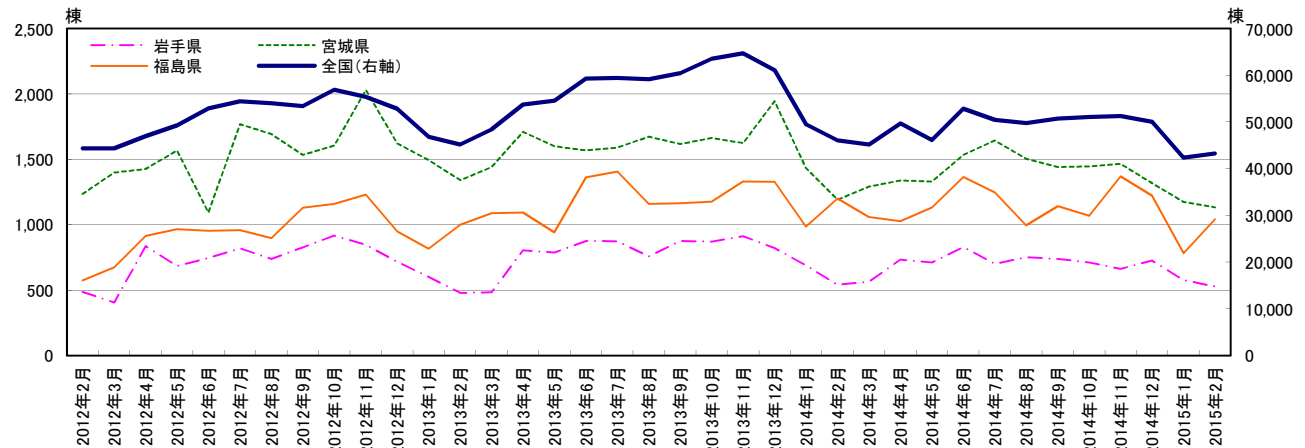


東北3県 全建築物 着工棟数

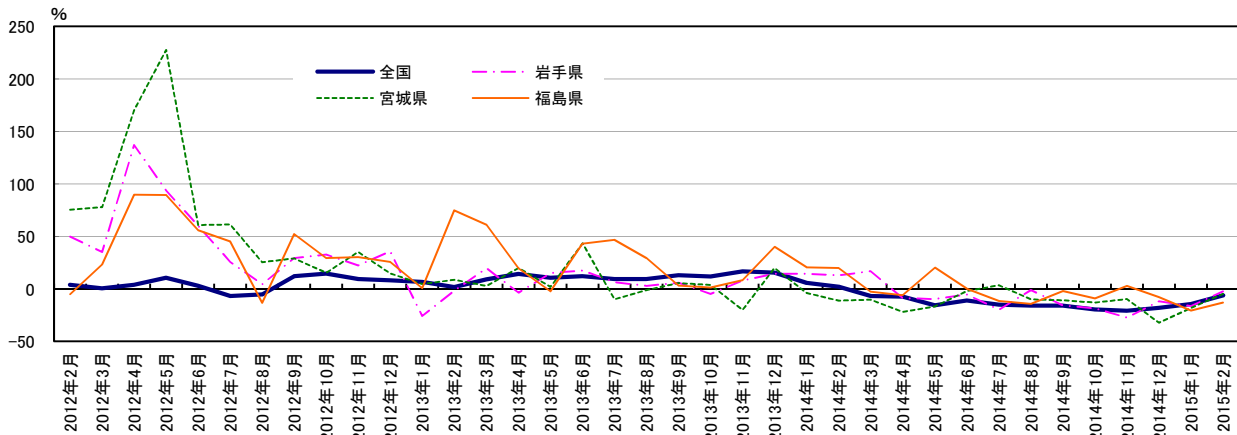
| | 単位:棟 | | | |
|----------|--------|-----|-------|-------|
| | 全国(右軸) | 岩手県 | 宮城県 | 福島県 |
| 2012年2月 | 44,341 | 487 | 1,234 | 573 |
| 2012年3月 | 44,318 | 405 | 1,400 | 675 |
| 2012年4月 | 46,967 | 836 | 1,427 | 914 |
| 2012年5月 | 49,306 | 684 | 1,568 | 966 |
| 2012年6月 | 52,939 | 745 | 1,094 | 953 |
| 2012年7月 | 54,394 | 820 | 1,768 | 958 |
| 2012年8月 | 54,022 | 738 | 1,692 | 896 |
| 2012年9月 | 53,419 | 826 | 1,534 | 1,129 |
| 2012年10月 | 56,866 | 916 | 1,604 | 1,160 |
| 2012年11月 | 55,398 | 845 | 2,030 | 1,229 |
| 2012年12月 | 52,848 | 717 | 1,622 | 948 |
| 2013年1月 | 46,806 | 602 | 1,494 | 817 |
| 2013年2月 | 45,155 | 478 | 1,339 | 1,001 |
| 2013年3月 | 48,390 | 484 | 1,440 | 1,088 |
| 2013年4月 | 53,716 | 805 | 1,709 | 1,092 |
| 2013年5月 | 54,582 | 786 | 1,599 | 942 |
| 2013年6月 | 59,314 | 875 | 1,567 | 1,362 |
| 2013年7月 | 59,446 | 872 | 1,591 | 1,407 |
| 2013年8月 | 59,160 | 758 | 1,674 | 1,160 |
| 2013年9月 | 60,446 | 875 | 1,618 | 1,163 |
| 2013年10月 | 63,564 | 871 | 1,663 | 1,176 |
| 2013年11月 | 64,668 | 913 | 1,623 | 1,330 |
| 2013年12月 | 61,085 | 821 | 1,944 | 1,327 |
| 2014年1月 | 49,478 | 689 | 1,434 | 985 |
| 2014年2月 | 46,041 | 540 | 1,191 | 1,200 |
| 2014年3月 | 45,184 | 565 | 1,292 | 1,059 |
| 2014年4月 | 49,681 | 734 | 1,338 | 1,026 |
| 2014年5月 | 46,102 | 710 | 1,331 | 1,131 |
| 2014年6月 | 52,834 | 828 | 1,534 | 1,364 |
| 2014年7月 | 50,442 | 701 | 1,644 | 1,246 |
| 2014年8月 | 49,753 | 750 | 1,505 | 994 |
| 2014年9月 | 50,748 | 737 | 1,441 | 1,141 |
| 2014年10月 | 51,037 | 710 | 1,446 | 1,068 |
| 2014年11月 | 51,274 | 662 | 1,465 | 1,369 |
| 2014年12月 | 49,999 | 725 | 1,317 | 1,223 |
| 2015年1月 | 42,389 | 577 | 1,174 | 783 |
| 2015年2月 | 43,233 | 528 | 1,133 | 1,042 |

| | 前年同月比% | | | |
|--|--------|-------|-------|-------|
| | 全国 | 岩手県 | 宮城県 | 福島県 |
| | 3.8 | 49.8 | 75.3 | -5.1 |
| | 0.7 | 35.0 | 77.7 | 23.2 |
| | 3.8 | 136.8 | 170.3 | 89.6 |
| | 10.6 | 93.8 | 227.3 | 89.4 |
| | 3.1 | 60.2 | 60.9 | 56.0 |
| | -6.8 | 25.6 | 61.3 | 45.2 |
| | -5.1 | 4.2 | 25.4 | -13.3 |
| | 12.1 | 29.5 | 28.9 | 52.2 |
| | 14.5 | 32.8 | 15.2 | 29.3 |
| | 9.4 | 22.5 | 35.2 | 30.3 |
| | 8.2 | 35.8 | 14.8 | 25.6 |
| | 6.5 | -25.8 | 4.7 | 0.6 |
| | 1.8 | -1.8 | 8.5 | 74.7 |
| | 9.2 | 19.5 | 2.9 | 61.2 |
| | 14.4 | -3.7 | 19.8 | 19.5 |
| | 10.7 | 14.9 | 2.0 | -2.5 |
| | 12.0 | 17.4 | 43.2 | 42.9 |
| | 9.3 | 6.3 | -10.0 | 46.9 |
| | 9.5 | 2.7 | -1.1 | 29.5 |
| | 13.2 | 5.9 | 5.5 | 3.0 |
| | 11.8 | -4.9 | 3.7 | 1.4 |
| | 16.7 | 8.0 | -20.0 | 8.2 |
| | 15.6 | 14.5 | 19.9 | 40.0 |
| | 5.7 | 14.5 | -4.0 | 20.6 |
| | 2.0 | 13.0 | -11.1 | 19.9 |
| | -6.6 | 16.7 | -10.3 | -2.7 |
| | -7.5 | -8.8 | -21.7 | -6.0 |
| | -15.5 | -9.7 | -16.8 | 20.1 |
| | -10.9 | -5.4 | -2.1 | 0.1 |
| | -15.1 | -19.6 | 3.3 | -11.4 |
| | -15.9 | -1.1 | -10.1 | -14.3 |
| | -16.0 | -15.8 | -10.9 | -1.9 |
| | -19.7 | -18.5 | -13.0 | -9.2 |
| | -20.7 | -27.5 | -9.7 | 2.9 |
| | -18.1 | -11.7 | -32.3 | -7.8 |
| | -14.3 | -16.3 | -18.1 | -20.5 |
| | -6.1 | -2.2 | -4.9 | -13.2 |

資料:国土交通省「建築着工統計」



グラフ1:棟数



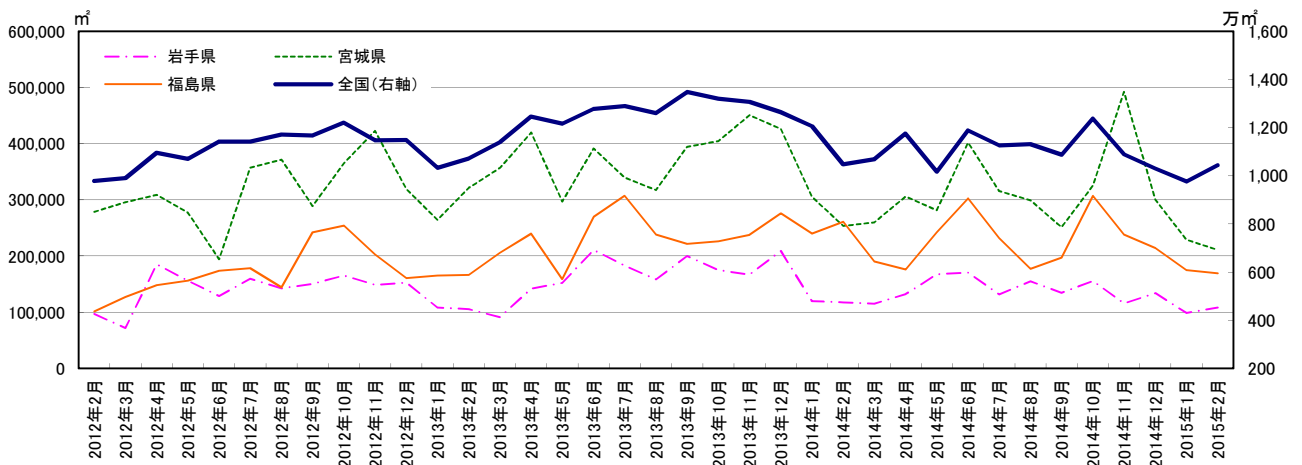
グラフ2:前年同月比

東北3県 全建築物 着工床面積

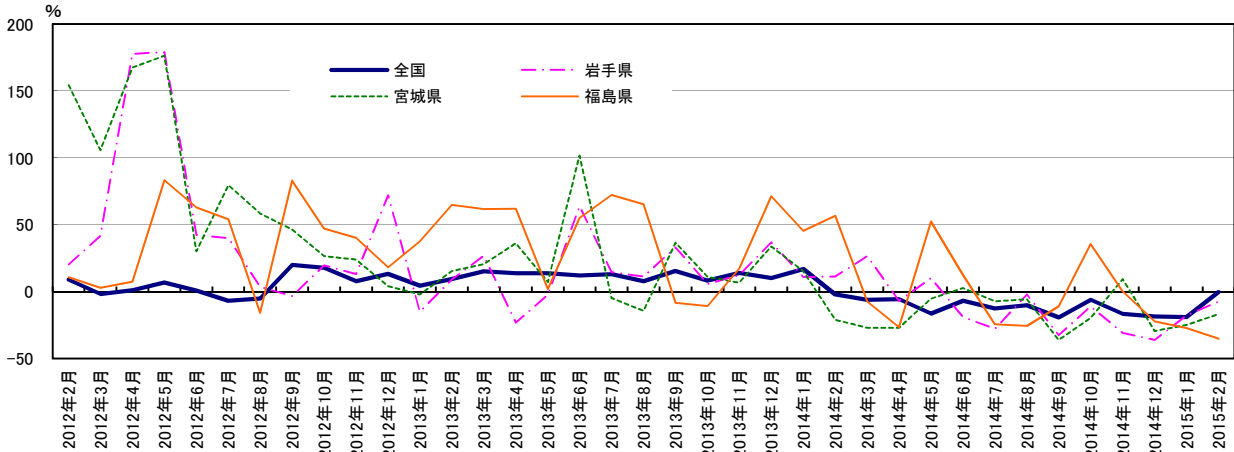
| | 単位: m ² | | | |
|----------|--------------------|---------|---------|---------|
| | 全国(右軸) | 岩手県 | 宮城県 | 福島県 |
| 2012年2月 | 9,787,790 | 96,973 | 278,620 | 101,207 |
| 2012年3月 | 9,906,401 | 71,974 | 295,480 | 127,337 |
| 2012年4月 | 10,954,144 | 185,036 | 308,569 | 148,081 |
| 2012年5月 | 10,697,355 | 156,221 | 277,520 | 156,098 |
| 2012年6月 | 11,411,415 | 128,701 | 194,264 | 173,913 |
| 2012年7月 | 11,418,872 | 159,751 | 356,962 | 178,303 |
| 2012年8月 | 11,706,436 | 142,489 | 371,156 | 144,175 |
| 2012年9月 | 11,674,306 | 150,258 | 288,651 | 241,875 |
| 2012年10月 | 12,195,312 | 165,507 | 364,928 | 254,001 |
| 2012年11月 | 11,472,113 | 148,937 | 422,587 | 202,882 |
| 2012年12月 | 11,489,851 | 152,987 | 318,951 | 160,858 |
| 2013年1月 | 10,326,127 | 108,036 | 264,535 | 165,252 |
| 2013年2月 | 10,712,251 | 105,612 | 321,068 | 166,629 |
| 2013年3月 | 11,395,875 | 91,248 | 356,358 | 205,802 |
| 2013年4月 | 12,452,460 | 141,830 | 419,754 | 239,792 |
| 2013年5月 | 12,156,670 | 152,401 | 297,036 | 158,861 |
| 2013年6月 | 12,768,842 | 210,699 | 391,563 | 269,554 |
| 2013年7月 | 12,890,254 | 182,874 | 339,706 | 307,119 |
| 2013年8月 | 12,603,733 | 158,335 | 317,197 | 238,110 |
| 2013年9月 | 13,473,504 | 199,725 | 394,168 | 221,647 |
| 2013年10月 | 13,196,162 | 174,706 | 404,690 | 226,287 |
| 2013年11月 | 13,065,471 | 167,212 | 450,523 | 237,646 |
| 2013年12月 | 12,637,459 | 209,330 | 426,348 | 275,598 |
| 2014年1月 | 12,049,874 | 119,789 | 305,111 | 240,119 |
| 2014年2月 | 10,476,095 | 117,283 | 253,522 | 260,987 |
| 2014年3月 | 10,691,414 | 115,399 | 259,785 | 190,522 |
| 2014年4月 | 11,750,039 | 132,018 | 305,859 | 175,978 |
| 2014年5月 | 10,162,954 | 167,589 | 281,303 | 242,072 |
| 2014年6月 | 11,883,500 | 170,520 | 401,524 | 302,663 |
| 2014年7月 | 11,258,966 | 131,878 | 315,390 | 231,846 |
| 2014年8月 | 11,308,390 | 154,876 | 298,822 | 177,056 |
| 2014年9月 | 10,878,268 | 134,560 | 251,447 | 197,031 |
| 2014年10月 | 12,376,293 | 155,309 | 325,049 | 306,780 |
| 2014年11月 | 10,885,210 | 115,510 | 491,945 | 238,012 |
| 2014年12月 | 10,300,332 | 133,640 | 300,362 | 214,394 |
| 2015年1月 | 9,761,576 | 98,515 | 228,744 | 174,737 |
| 2015年2月 | 10,436,800 | 108,441 | 210,913 | 169,184 |

| | 前年同月比% | | | |
|----------|--------|-------|-------|-------|
| | 全国 | 岩手県 | 宮城県 | 福島県 |
| 2012年2月 | 8.9 | 20.4 | 154.2 | 10.6 |
| 2012年3月 | -1.8 | 41.5 | 105.6 | 2.8 |
| 2012年4月 | 0.9 | 177.7 | 167.4 | 7.2 |
| 2012年5月 | 6.8 | 178.9 | 176.1 | 83.1 |
| 2012年6月 | 0.9 | 42.3 | 30.1 | 62.9 |
| 2012年7月 | -7.0 | 39.8 | 79.6 | 54.0 |
| 2012年8月 | -5.1 | 3.6 | 58.2 | -16.0 |
| 2012年9月 | 19.8 | -3.5 | 46.3 | 82.8 |
| 2012年10月 | 17.7 | 19.6 | 26.5 | 47.2 |
| 2012年11月 | 7.8 | 13.0 | 23.7 | 40.2 |
| 2012年12月 | 13.1 | 71.8 | 3.9 | 18.0 |
| 2013年1月 | 4.4 | -15.2 | -2.1 | 37.6 |
| 2013年2月 | 9.4 | 8.9 | 15.2 | 64.6 |
| 2013年3月 | 15.0 | 26.8 | 20.6 | 61.6 |
| 2013年4月 | 13.7 | -23.4 | 36.0 | 61.9 |
| 2013年5月 | 13.6 | -2.4 | 7.0 | 1.8 |
| 2013年6月 | 11.9 | 63.7 | 101.6 | 55.0 |
| 2013年7月 | 12.9 | 14.5 | -4.8 | 72.2 |
| 2013年8月 | 7.7 | 11.1 | -14.5 | 65.2 |
| 2013年9月 | 15.4 | 32.9 | 36.6 | -8.4 |
| 2013年10月 | 8.2 | 5.6 | 10.9 | -10.9 |
| 2013年11月 | 13.9 | 12.3 | 6.6 | 17.1 |
| 2013年12月 | 10.0 | 36.8 | 33.7 | 71.3 |
| 2014年1月 | 16.7 | 10.9 | 15.3 | 45.3 |
| 2014年2月 | -2.2 | 11.1 | -21.0 | 56.6 |
| 2014年3月 | -6.2 | 26.5 | -27.1 | -7.4 |
| 2014年4月 | -5.6 | -6.9 | -27.1 | -26.6 |
| 2014年5月 | -16.4 | 10.0 | -5.3 | 52.4 |
| 2014年6月 | -6.9 | -19.1 | 2.5 | 12.3 |
| 2014年7月 | -12.7 | -27.9 | -7.2 | -24.5 |
| 2014年8月 | -10.3 | -2.2 | -5.8 | -25.6 |
| 2014年9月 | -19.3 | -32.6 | -36.2 | -11.1 |
| 2014年10月 | -6.2 | -11.1 | -19.7 | 35.6 |
| 2014年11月 | -16.7 | -30.9 | 9.2 | 0.2 |
| 2014年12月 | -18.5 | -36.2 | -29.6 | -22.2 |
| 2015年1月 | -19.0 | -17.8 | -25.0 | -27.2 |
| 2015年2月 | -0.4 | -7.5 | -16.8 | -35.2 |

資料:国土交通省「建築着工統計」



グラフ1:床面積



グラフ2:前年同月比