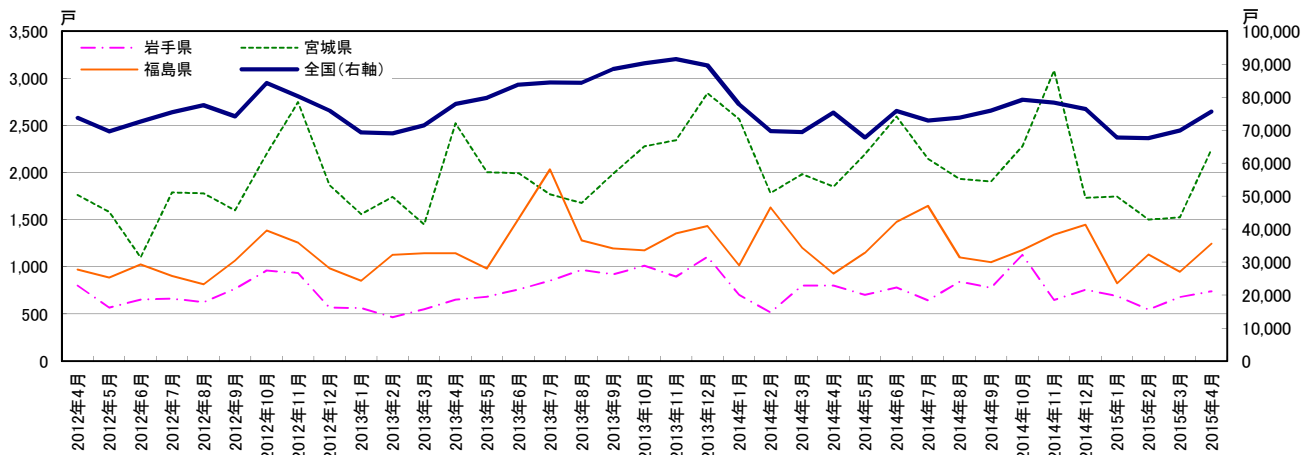


東北3県 住宅(全構造) 着工戸数

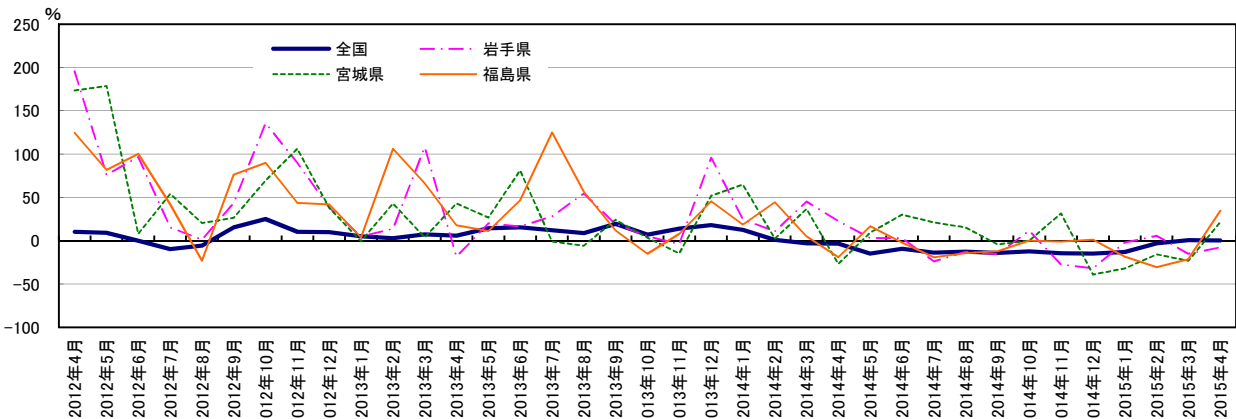
	単位:戸			
	全国(右軸)	岩手県	宮城県	福島県
2012年4月	73,647	801	1,763	972
2012年5月	69,638	568	1,583	885
2012年6月	72,566	653	1,100	1,026
2012年7月	75,421	663	1,788	904
2012年8月	77,500	627	1,779	817
2012年9月	74,176	769	1,600	1,065
2012年10月	84,251	960	2,200	1,385
2012年11月	80,145	933	2,746	1,256
2012年12月	75,944	566	1,869	984
2013年1月	69,289	565	1,558	854
2013年2月	68,969	465	1,742	1,128
2013年3月	71,456	551	1,449	1,145
2013年4月	77,894	653	2,523	1,144
2013年5月	79,751	683	2,004	983
2013年6月	83,704	760	1,992	1,506
2013年7月	84,459	851	1,769	2,034
2013年8月	84,343	968	1,678	1,281
2013年9月	88,539	919	1,987	1,194
2013年10月	90,226	1,011	2,277	1,176
2013年11月	91,475	896	2,344	1,356
2013年12月	89,578	1,108	2,840	1,432
2014年1月	77,843	704	2,567	1,014
2014年2月	69,689	516	1,783	1,631
2014年3月	69,411	801	1,982	1,203
2014年4月	75,286	702	1,849	927
2014年5月	67,791	803	2,193	1,148
2014年6月	75,757	782	2,592	1,477
2014年7月	72,880	647	2,145	1,647
2014年8月	73,771	844	1,932	1,100
2014年9月	75,882	778	1,904	1,050
2014年10月	79,171	1,127	2,277	1,178
2014年11月	78,364	650	3,082	1,342
2014年12月	76,416	757	1,733	1,448
2015年1月	67,713	689	1,746	826
2015年2月	67,552	546	1,500	1,131
2015年3月	69,887	681	1,523	947
2015年4月	75,617	742	2,248	1,245

	前年同月比%			
	全国	岩手県	宮城県	福島県
	10.3	195.6	173.3	124.5
	9.3	76.4	178.7	81.7
	-0.2	96.7	8.1	100.4
	-9.6	15.1	54.1	41.7
	-5.5	1.1	20.3	-23.2
	15.5	43.2	26.3	76.3
	25.2	135.9	69.8	90.0
	10.3	90.0	106.3	43.9
	10.0	38.0	37.6	41.8
	5.0	5.0	-0.5	3.8
	3.0	13.7	43.0	106.2
	7.3	107.9	3.7	66.2
	5.8	-18.5	43.1	17.7
	14.5	20.2	26.6	11.1
	15.3	16.4	81.1	46.8
	12.0	28.4	-1.1	125.0
	8.8	54.4	-5.7	56.8
	19.4	19.5	24.2	12.1
	7.1	5.3	3.5	-15.1
	14.1	-4.0	-14.6	8.0
	18.0	95.8	52.0	45.5
	12.3	24.6	64.8	18.7
	1.0	11.0	2.4	44.6
	-2.9	45.4	36.8	5.1
	-3.3	22.8	-26.7	-19.0
	-15.0	2.9	9.4	16.8
	-9.5	2.9	30.1	-1.9
	-13.7	-24.0	21.3	-19.0
	-12.5	-12.8	15.1	-14.1
	-14.3	-15.3	-4.2	-12.1
	-12.3	11.5	0.0	0.2
	-14.3	-27.5	31.5	-1.0
	-14.7	-31.7	-39.0	1.1
	-13.0	-2.1	-32.0	-18.5
	-3.1	5.8	-15.9	-30.7
	0.7	-15.0	-23.2	-21.3
	0.4	-7.5	21.6	34.3

資料:国土交通省「建築着工統計」



グラフ1: 戸数



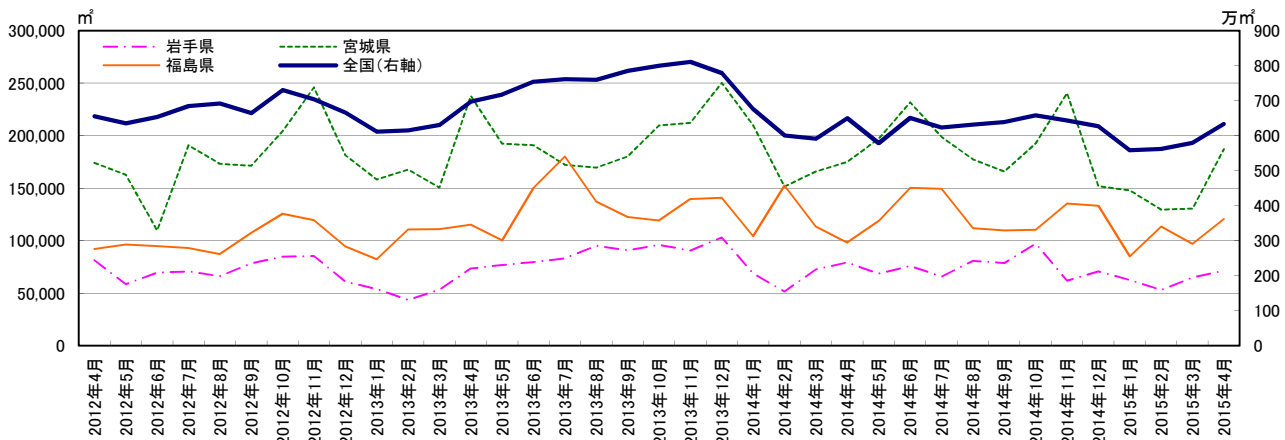
グラフ2: 前年同月比

東北3県 住宅(全構造) 着工床面積

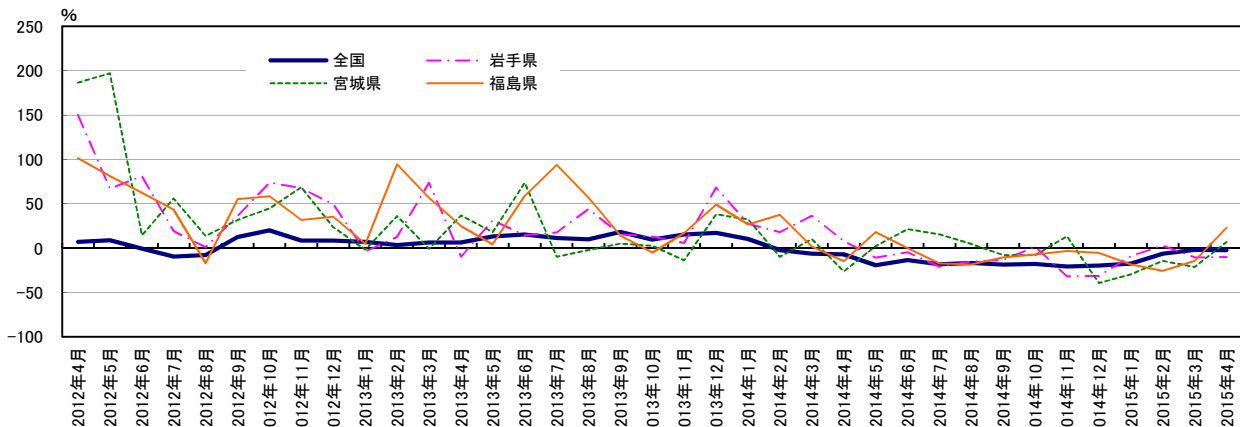
	単位: m ²			
	全国(右軸)	岩手県	宮城県	福島県
2012年4月	6,555,317	81,350	173,988	92,285
2012年5月	6,349,234	58,603	162,864	96,375
2012年6月	6,533,547	69,620	109,766	94,741
2012年7月	6,846,656	70,792	190,785	92,959
2012年8月	6,916,878	66,168	173,148	87,253
2012年9月	6,647,617	78,535	171,440	107,370
2012年10月	7,305,117	84,930	204,334	125,606
2012年11月	7,038,965	85,412	246,088	119,535
2012年12月	6,648,752	61,167	181,321	94,566
2013年1月	6,113,805	54,054	158,331	82,440
2013年2月	6,148,643	43,638	167,738	110,751
2013年3月	6,308,945	53,302	150,578	111,172
2013年4月	6,976,873	73,536	237,836	115,222
2013年5月	7,176,850	76,975	192,513	100,422
2013年6月	7,535,742	79,752	190,723	150,366
2013年7月	7,615,127	83,430	172,153	180,295
2013年8月	7,598,229	95,325	169,479	137,127
2013年9月	7,850,207	90,849	180,214	122,629
2013年10月	7,994,655	96,028	209,607	119,121
2013年11月	8,109,328	90,515	212,137	139,782
2013年12月	7,788,001	102,968	250,173	141,001
2014年1月	6,755,433	68,872	209,904	104,386
2014年2月	6,003,577	51,526	151,684	152,316
2014年3月	5,914,642	72,644	165,788	113,397
2014年4月	6,496,064	79,331	175,055	98,156
2014年5月	5,784,648	68,637	197,031	118,535
2014年6月	6,506,502	75,945	231,653	150,358
2014年7月	6,231,196	66,040	198,782	149,430
2014年8月	6,314,780	80,994	177,515	111,813
2014年9月	6,389,459	78,819	165,982	109,785
2014年10月	6,584,415	97,279	192,722	110,397
2014年11月	6,431,864	61,911	240,594	135,352
2014年12月	6,267,965	70,773	151,835	133,352
2015年1月	5,584,874	62,687	147,871	85,206
2015年2月	5,623,889	53,110	129,730	113,320
2015年3月	5,791,189	64,947	130,492	97,010
2015年4月	6,337,685	71,493	187,250	120,757

	前年同月比%			
	全国	岩手県	宮城県	福島県
2012年4月	7.2	150.0	186.5	101.4
2012年5月	9.0	67.0	196.9	81.1
2012年6月	-0.4	81.0	14.4	62.3
2012年7月	-9.6	19.3	55.9	43.2
2012年8月	-7.7	1.2	13.9	-17.1
2012年9月	12.6	36.5	32.0	55.2
2012年10月	20.1	74.1	44.6	58.3
2012年11月	8.5	67.4	68.5	31.7
2012年12月	8.4	49.4	23.5	35.5
2013年1月	7.2	-4.0	-1.9	4.7
2013年2月	3.5	12.8	36.0	94.6
2013年3月	6.4	73.5	-0.5	56.5
2013年4月	6.4	-9.6	36.7	24.9
2013年5月	13.0	31.3	18.2	4.2
2013年6月	15.3	14.6	73.8	58.7
2013年7月	11.2	17.9	-9.8	94.0
2013年8月	9.9	44.1	-2.1	57.2
2013年9月	18.1	15.7	5.1	14.2
2013年10月	9.4	13.1	2.6	-5.2
2013年11月	15.2	6.0	-13.8	16.9
2013年12月	17.1	68.3	38.0	49.1
2014年1月	10.5	27.4	32.6	26.6
2014年2月	-2.4	18.1	-9.6	37.5
2014年3月	-6.2	36.3	10.1	2.0
2014年4月	-6.9	7.9	-26.4	-14.8
2014年5月	-19.4	-10.8	2.3	18.0
2014年6月	-13.7	-4.8	21.5	-0.0
2014年7月	-18.2	-20.8	15.5	-17.1
2014年8月	-16.9	-15.0	4.7	-18.5
2014年9月	-18.6	-13.2	-7.9	-10.5
2014年10月	-17.6	1.3	-8.1	-7.3
2014年11月	-20.7	-31.6	13.4	-3.2
2014年12月	-19.5	-31.3	-39.3	-5.4
2015年1月	-17.3	-9.0	-29.6	-18.4
2015年2月	-6.3	3.1	-14.5	-25.6
2015年3月	-2.1	-10.6	-21.3	-14.5
2015年4月	-2.4	-9.9	7.0	23.0

資料: 国土交通省「建築着工統計」



グラフ1: 床面積



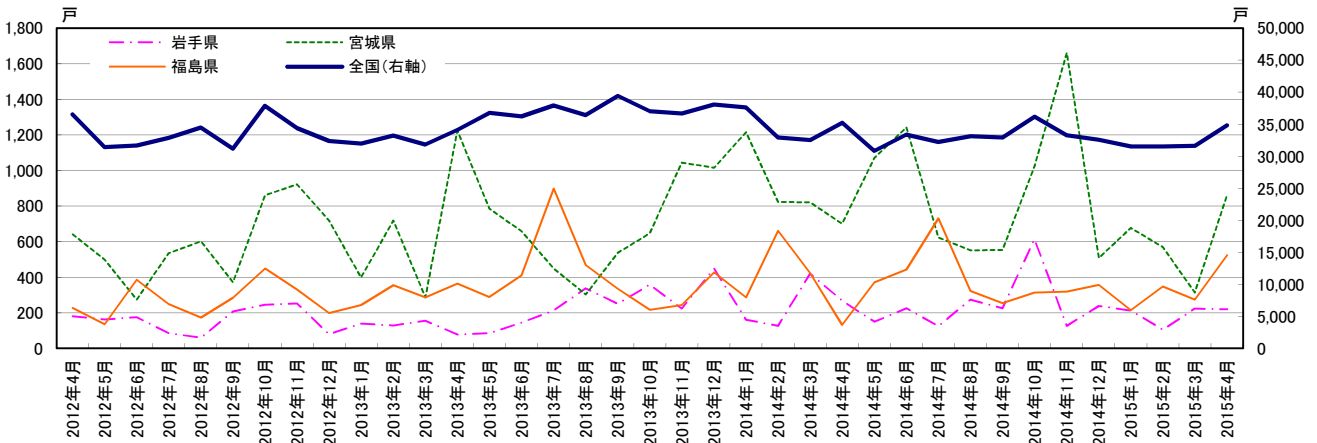
グラフ2: 前年同月比

東北3県 住宅(非木造) 着工戸数

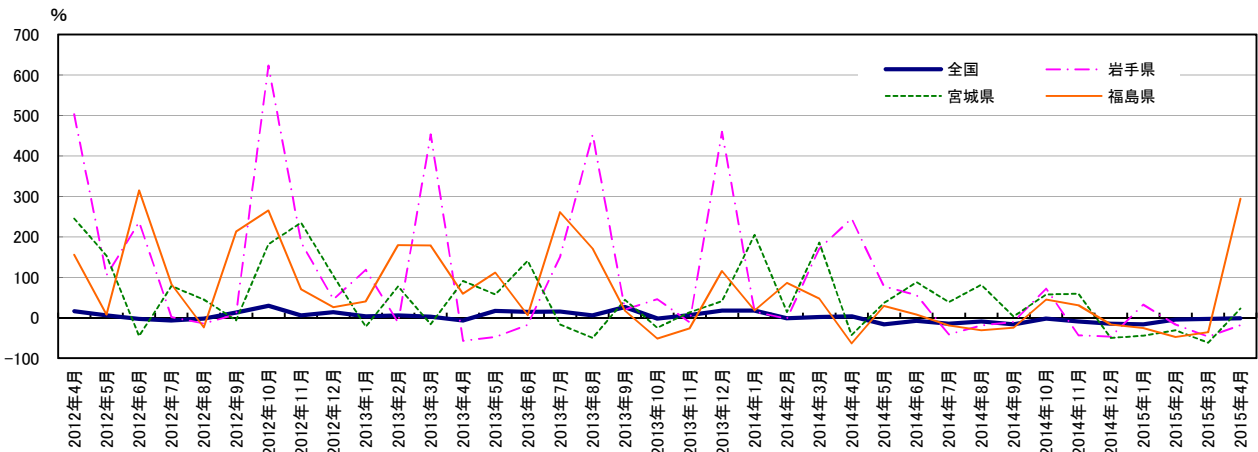
	単位:戸			
	全国(右軸)	岩手県	宮城県	福島県
2012年4月	36,535	181	642	228
2012年5月	31,439	162	499	136
2012年6月	31,654	175	274	386
2012年7月	32,883	85	536	249
2012年8月	34,485	61	602	173
2012年9月	31,159	208	372	285
2012年10月	37,883	246	860	449
2012年11月	34,396	252	921	330
2012年12月	32,392	80	718	198
2013年1月	31,982	140	399	243
2013年2月	33,242	129	719	355
2013年3月	31,819	155	287	287
2013年4月	34,133	78	1,224	364
2013年5月	36,751	85	786	288
2013年6月	36,230	145	660	410
2013年7月	37,939	213	449	899
2013年8月	36,442	337	303	468
2013年9月	39,421	251	537	335
2013年10月	37,009	358	647	217
2013年11月	36,671	224	1,044	244
2013年12月	38,073	448	1,016	427
2014年1月	37,644	161	1,215	287
2014年2月	32,932	126	823	661
2014年3月	32,515	420	821	424
2014年4月	35,251	269	700	133
2014年5月	30,808	151	1,071	372
2014年6月	33,378	226	1,242	444
2014年7月	32,249	125	623	731
2014年8月	33,104	274	551	323
2014年9月	32,903	226	553	254
2014年10月	36,181	615	1,022	314
2014年11月	33,263	126	1,661	320
2014年12月	32,570	238	509	357
2015年1月	31,517	213	678	215
2015年2月	31,553	105	570	348
2015年3月	31,635	224	313	274
2015年4月	34,821	220	863	524

	前年同月比%				
	全国	岩手県	宮城県	福島県	
2012年4月	16.1		503.3	245.2	156.2
2012年5月	6.2		105.1	153.3	7.9
2012年6月	-2.4		236.5	-45.2	315.1
2012年7月	-6.7		1.2	78.1	83.1
2012年8月	-1.7		-14.1	45.1	-23.8
2012年9月	13.2		8.3	-6.3	213.2
2012年10月	29.7		623.5	182.0	265.0
2012年11月	5.8		186.4	234.9	70.1
2012年12月	13.5		45.5	104.0	26.1
2013年1月	3.6		118.8	-22.1	40.5
2013年2月	6.0		-11.6	77.5	179.5
2013年3月	2.7		453.6	-16.1	178.6
2013年4月	-6.6		-56.9	90.7	59.6
2013年5月	16.9		-47.5	57.5	111.8
2013年6月	14.5		-17.1	140.9	6.2
2013年7月	15.4		150.6	-16.2	261.0
2013年8月	5.7		452.5	-49.7	170.5
2013年9月	26.5		20.7	44.4	17.5
2013年10月	-2.3		45.5	-24.8	-51.7
2013年11月	6.6		-11.1	13.4	-26.1
2013年12月	17.5		460.0	41.5	115.7
2014年1月	17.7		15.0	204.5	18.1
2014年2月	-0.9		-2.3	14.5	86.2
2014年3月	2.2		171.0	186.1	47.7
2014年4月	3.3		244.9	-42.8	-63.5
2014年5月	-16.2		77.6	36.3	29.2
2014年6月	-7.9		55.9	88.2	8.3
2014年7月	-15.0		-41.3	731	-18.7
2014年8月	-9.2		-18.7	81.8	-31.0
2014年9月	-16.5		-10.0	3.0	-24.2
2014年10月	-2.2		71.8	58.0	44.7
2014年11月	-9.3		-43.8	59.1	31.1
2014年12月	-14.5		-46.9	-49.9	-16.4
2015年1月	-16.3		32.3	-44.2	-25.1
2015年2月	-4.2		-16.7	-30.7	-47.4
2015年3月	-2.7		-46.7	-61.9	-35.4
2015年4月	-1.2		-18.2	23.3	294.0

資料:国土交通省「建築着工統計」



グラフ1:戸数



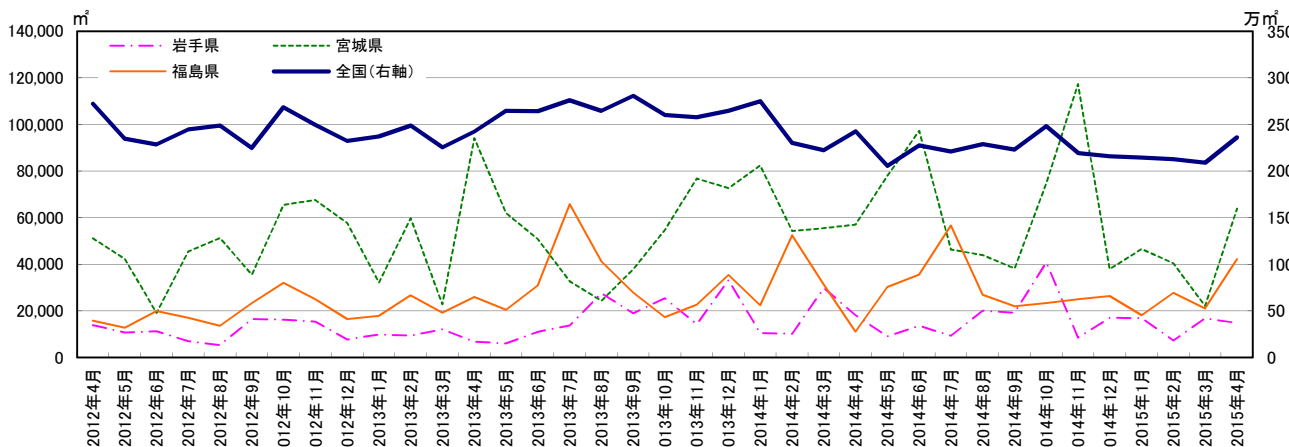
グラフ2:前年同月比

東北3県 住宅(非木造) 着工床面積

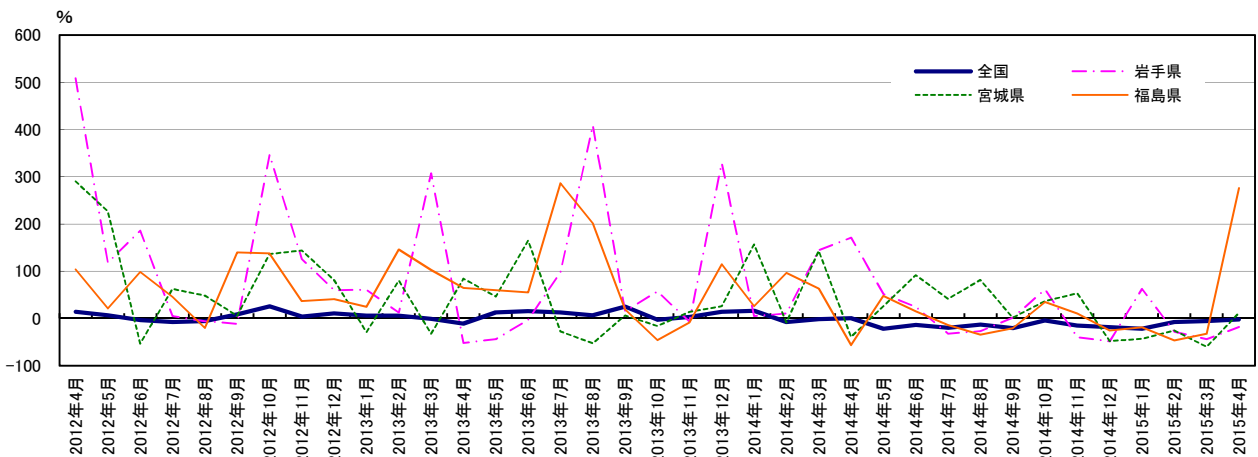
	単位: m			
	全国(右軸)	岩手県	宮城県	福島県
2012年4月	2,723,592	13,958	51,138	15,820
2012年5月	2,347,135	10,814	42,367	12,835
2012年6月	2,286,878	11,361	19,184	19,951
2012年7月	2,448,505	6,984	45,546	17,022
2012年8月	2,489,018	5,427	51,263	13,681
2012年9月	2,248,271	16,539	35,613	23,410
2012年10月	2,683,930	16,186	65,543	32,060
2012年11月	2,494,285	15,369	67,612	25,011
2012年12月	2,325,874	7,769	57,675	16,531
2013年1月	2,372,134	9,964	32,138	17,849
2013年2月	2,490,241	9,319	59,745	26,683
2013年3月	2,255,054	12,196	22,851	19,219
2013年4月	2,423,759	6,709	94,185	26,045
2013年5月	2,647,204	6,046	62,053	20,469
2013年6月	2,642,520	10,986	50,804	30,981
2013年7月	2,759,112	13,783	32,788	65,793
2013年8月	2,648,015	27,633	24,308	41,265
2013年9月	2,809,645	19,060	37,841	27,873
2013年10月	2,600,793	25,435	54,686	17,358
2013年11月	2,577,810	14,325	76,878	22,759
2013年12月	2,647,834	33,340	72,721	35,502
2014年1月	2,751,385	10,469	82,473	22,448
2014年2月	2,304,781	10,264	54,345	52,448
2014年3月	2,223,182	29,825	55,589	31,316
2014年4月	2,427,911	18,159	57,111	11,216
2014年5月	2,057,852	9,165	77,968	30,211
2014年6月	2,277,647	13,685	97,322	35,583
2014年7月	2,211,595	9,320	46,300	56,602
2014年8月	2,290,625	20,140	44,032	27,022
2014年9月	2,231,219	19,265	38,245	21,976
2014年10月	2,482,692	40,883	74,720	23,360
2014年11月	2,192,633	8,557	117,398	25,079
2014年12月	2,161,025	17,122	37,913	26,419
2015年1月	2,143,922	16,995	46,628	18,205
2015年2月	2,129,887	7,340	40,383	27,852
2015年3月	2,091,495	16,774	22,223	21,064
2015年4月	2,363,621	14,876	63,897	42,145

	前年同月比%			
	全国	岩手県	宮城県	福島県
	13.9	508.7	290.3	103.5
	6.6	118.2	226.8	20.9
	-3.7	186.0	-53.3	98.4
	-7.8	4.6	62.2	45.3
	-5.5	-5.8	48.4	-20.1
	8.4	-11.2	5.2	140.0
	25.2	346.6	136.5	137.9
	3.8	125.6	143.7	36.7
	10.4	59.7	80.9	40.5
	5.6	60.5	-29.3	24.5
	5.9	12.0	80.2	145.8
	-1.0	307.3	-32.6	102.3
	-11.0	-51.9	84.2	64.6
	12.8	-44.1	46.5	59.5
	15.6	-3.3	164.8	55.3
	12.7	97.4	-28.0	286.5
	6.4	409.2	-52.6	201.6
	25.0	15.2	6.3	19.1
	-3.1	57.1	-16.6	-45.9
	3.3	-6.8	13.7	-9.0
	13.8	329.1	26.1	114.8
	16.0	5.1	156.6	25.8
	-7.4	10.1	-9.0	96.6
	-1.4	144.5	143.3	62.9
	0.2	170.7	-39.4	-56.9
	-22.3	51.6	25.6	47.6
	-13.8	24.6	91.6	14.9
	-19.8	-32.4	41.2	-14.0
	-13.5	-27.1	81.1	-34.5
	-20.6	1.1	1.1	-21.2
	-4.5	60.7	36.6	34.6
	-14.9	-40.3	52.7	10.2
	-18.4	-49.6	-47.9	-25.6
	-22.1	62.3	-43.5	-18.9
	-7.6	-28.5	-25.7	-46.9
	-5.9	-43.8	-60.0	-32.7
	-2.6	-18.1	11.9	275.8

資料:国土交通省「建築着工統計」



グラフ1:床面積

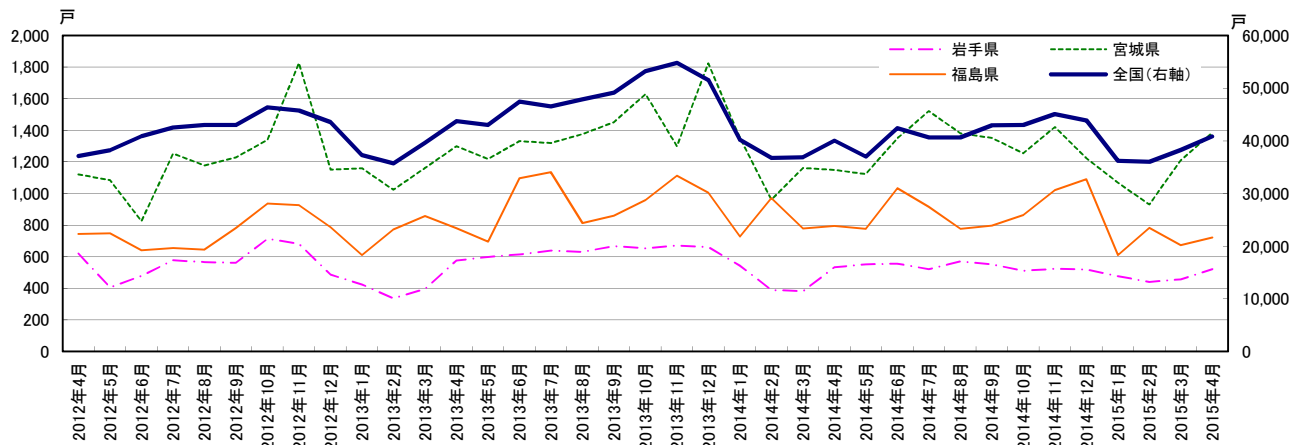


グラフ2:前年同月比

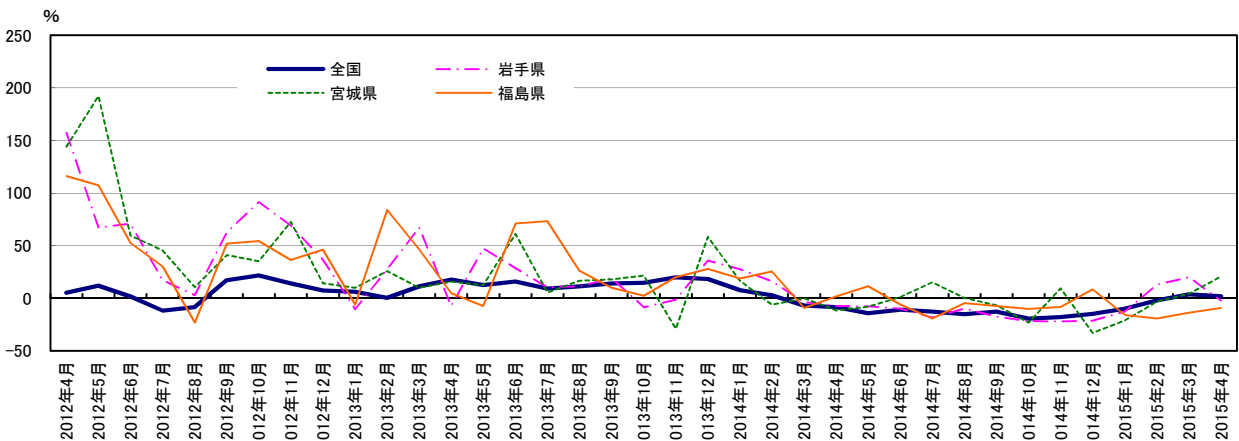
東北3県 住宅(木造) 着工戸数

	単位:戸				前年同月比%			
	全国(右軸)	岩手県	宮城県	福島県	全国	岩手県	宮城県	福島県
2012年4月	37,112	620	1,121	744	5.2	157.3	144.2	116.3
2012年5月	38,199	406	1,084	749	11.9	67.1	192.2	107.5
2012年6月	40,912	478	826	640	1.6	70.7	59.5	52.7
2012年7月	42,538	578	1,252	655	-11.7	17.5	45.8	30.5
2012年8月	43,015	566	1,177	644	-8.3	3.1	10.6	-23.1
2012年9月	43,017	561	1,228	780	17.3	62.6	41.1	52.0
2012年10月	46,368	714	1,340	936	21.8	91.4	35.2	54.5
2012年11月	45,749	681	1,825	926	14.0	69.0	72.8	36.4
2012年12月	43,552	486	1,151	786	7.4	36.9	14.4	46.4
2013年1月	37,307	425	1,159	611	6.2	-10.3	10.0	-6.0
2013年2月	35,727	336	1,023	773	0.5	27.8	25.8	84.0
2013年3月	39,637	396	1,162	858	11.3	67.1	10.1	46.4
2013年4月	43,761	575	1,299	780	17.9	-7.3	15.9	4.8
2013年5月	43,000	598	1,218	695	12.6	47.3	12.4	-7.2
2013年6月	47,474	615	1,332	1,096	16.0	28.7	61.3	71.3
2013年7月	46,520	638	1,320	1,135	9.4	10.4	5.4	73.3
2013年8月	47,901	631	1,375	813	11.4	11.5	16.8	26.2
2013年9月	49,118	668	1,450	859	14.2	19.1	18.1	10.1
2013年10月	53,217	653	1,630	959	14.8	-8.5	21.6	2.5
2013年11月	54,804	672	1,300	1,112	19.8	-1.3	-28.8	20.1
2013年12月	51,505	660	1,824	1,005	18.3	35.8	58.5	27.9
2014年1月	40,199	543	1,352	727	7.8	27.8	16.7	19.0
2014年2月	36,757	390	960	970	2.9	16.1	-6.2	25.5
2014年3月	36,896	381	1,161	779	-6.9	-3.8	-0.1	-9.2
2014年4月	40,035	533	1,149	794	-8.5	-7.3	-11.5	1.8
2014年5月	36,983	552	1,122	776	-14.0	-7.7	-7.9	11.7
2014年6月	42,379	556	1,350	1,033	-10.7	-9.6	1.4	-5.7
2014年7月	40,631	522	1,522	916	-12.7	-18.2	15.3	-19.3
2014年8月	40,667	570	1,381	777	-15.1	-9.7	0.4	-4.4
2014年9月	42,979	552	1,351	796	-12.5	-17.4	-6.8	-7.3
2014年10月	42,990	512	1,255	864	-19.2	-21.6	-23.0	-9.9
2014年11月	45,101	524	1,421	1,022	-17.7	-22.0	9.3	-8.1
2014年12月	43,846	519	1,224	1,091	-14.9	-21.4	-32.9	8.6
2015年1月	36,196	476	1,068	611	-10.0	-12.3	-21.0	-16.0
2015年2月	35,999	441	930	783	-2.1	13.1	-3.1	-19.3
2015年3月	38,252	457	1,210	673	3.7	19.9	4.2	-13.6
2015年4月	40,796	522	1,385	721	1.9	-2.1	20.5	-9.2

資料:国土交通省「建築着工統計」



グラフ1:戸数



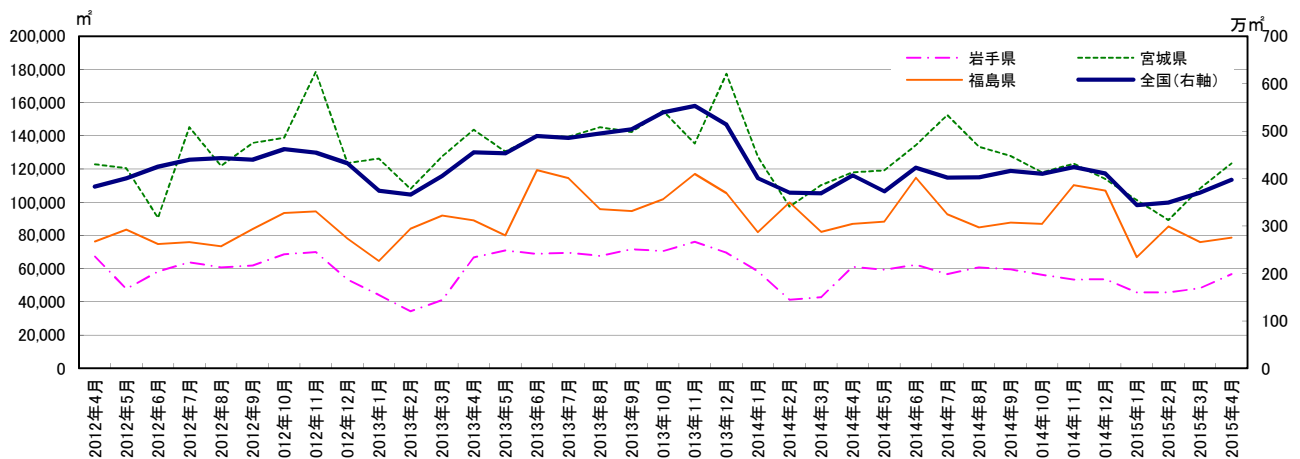
グラフ2:前年同月比

東北3県 住宅(木造) 着工床面積

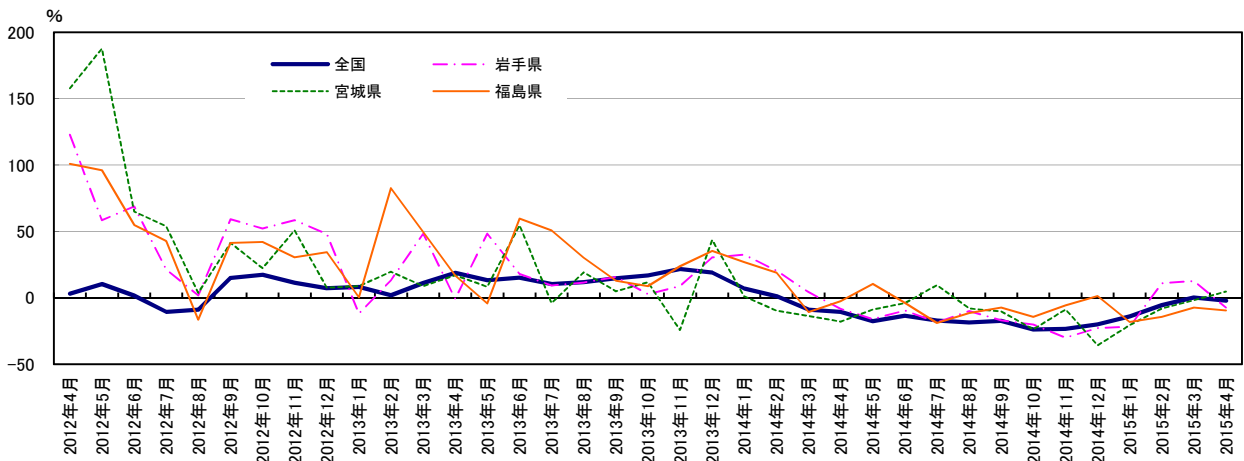
	単位:m			
	全国(右軸)	岩手県	宮城県	福島県
2012年4月	3,831,725	67,392	122,850	76,465
2012年5月	4,002,099	47,789	120,497	83,540
2012年6月	4,246,669	58,259	90,582	74,790
2012年7月	4,398,151	63,808	145,239	75,937
2012年8月	4,427,860	60,741	121,885	73,572
2012年9月	4,399,346	61,996	135,827	83,960
2012年10月	4,621,187	68,744	138,791	93,546
2012年11月	4,544,680	70,043	178,476	94,524
2012年12月	4,322,878	53,398	123,646	78,035
2013年1月	3,741,671	44,090	126,193	64,591
2013年2月	3,658,402	34,319	107,993	84,068
2013年3月	4,053,891	41,106	127,727	91,953
2013年4月	4,553,114	66,827	143,651	89,177
2013年5月	4,529,646	70,929	130,460	79,953
2013年6月	4,893,222	68,766	139,919	119,385
2013年7月	4,856,015	69,647	139,365	114,502
2013年8月	4,950,214	67,692	145,171	95,862
2013年9月	5,040,562	71,789	142,373	94,756
2013年10月	5,393,862	70,593	154,921	101,763
2013年11月	5,531,518	76,190	135,259	117,023
2013年12月	5,140,167	69,628	177,452	105,499
2014年1月	4,004,048	58,403	127,431	81,938
2014年2月	3,698,796	41,262	97,339	99,868
2014年3月	3,691,460	42,819	110,199	82,081
2014年4月	4,068,153	61,172	117,944	86,940
2014年5月	3,726,796	59,472	119,063	88,324
2014年6月	4,228,855	62,260	134,331	114,775
2014年7月	4,019,601	56,720	152,482	92,828
2014年8月	4,024,155	60,854	133,483	84,791
2014年9月	4,158,240	59,554	127,737	87,809
2014年10月	4,101,723	56,396	118,002	87,037
2014年11月	4,239,231	53,354	123,196	110,273
2014年12月	4,106,940	53,651	113,922	106,933
2015年1月	3,440,952	45,692	101,243	67,001
2015年2月	3,494,002	45,770	89,347	85,468
2015年3月	3,699,694	48,173	108,269	75,946
2015年4月	3,974,064	56,617	123,353	78,612

	前年同月比%				
	全国	岩手県	宮城県	福島県	
2012年4月	3.0		122.8	157.9	100.9
2012年5月	10.4		58.5	187.7	96.1
2012年6月	1.5		68.9	64.9	54.8
2012年7月	-10.6		21.2	54.0	42.7
2012年8月	-8.9		1.9	3.8	-16.5
2012年9月	14.8		59.2	41.4	41.3
2012年10月	17.3		52.3	22.2	42.0
2012年11月	11.2		58.5	50.8	30.5
2012年12月	7.3		48.0	7.6	34.4
2013年1月	8.2		-12.0	8.8	0.3
2013年2月	1.9		13.0	19.7	82.6
2013年3月	11.1		48.3	8.7	49.4
2013年4月	18.8		-0.8	16.9	16.6
2013年5月	13.2		48.4	8.3	-4.3
2013年6月	15.2		18.0	54.5	59.6
2013年7月	10.4		9.2	-4.0	50.8
2013年8月	11.8		11.4	19.1	30.3
2013年9月	14.6		15.8	4.8	12.9
2013年10月	16.7		2.7	11.6	8.8
2013年11月	21.7		8.8	-24.2	23.8
2013年12月	18.9		30.4	43.5	35.2
2014年1月	7.0		32.5	1.0	26.9
2014年2月	1.1		20.2	-9.9	18.8
2014年3月	-8.9		4.2	-13.7	-10.7
2014年4月	-10.7		-8.5	-17.9	-2.5
2014年5月	-17.7		-16.2	-8.7	10.5
2014年6月	-13.6		-9.5	-4.0	-3.9
2014年7月	-17.2		-18.6	9.4	-18.9
2014年8月	-18.7		-10.1	-8.1	-11.5
2014年9月	-17.5		-17.0	-10.3	-7.3
2014年10月	-24.0		-20.1	-23.8	-14.5
2014年11月	-23.4		-30.0	-8.9	-5.8
2014年12月	-20.1		-22.9	-35.8	1.4
2015年1月	-14.1		-21.8	-20.6	-18.2
2015年2月	-5.5		10.9	-8.2	-14.4
2015年3月	0.2		12.5	-1.8	-7.5
2015年4月	-2.3		-7.4	4.6	-9.6

資料:国土交通省「建築着工統計」



グラフ1:床面積



グラフ2:前年同月比