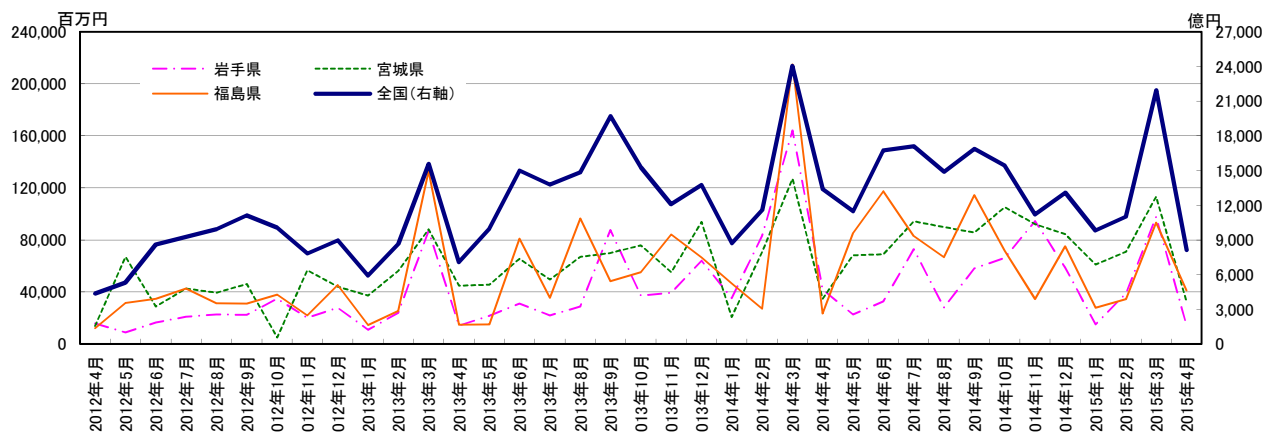


東北3県 公共機関からの受注工事

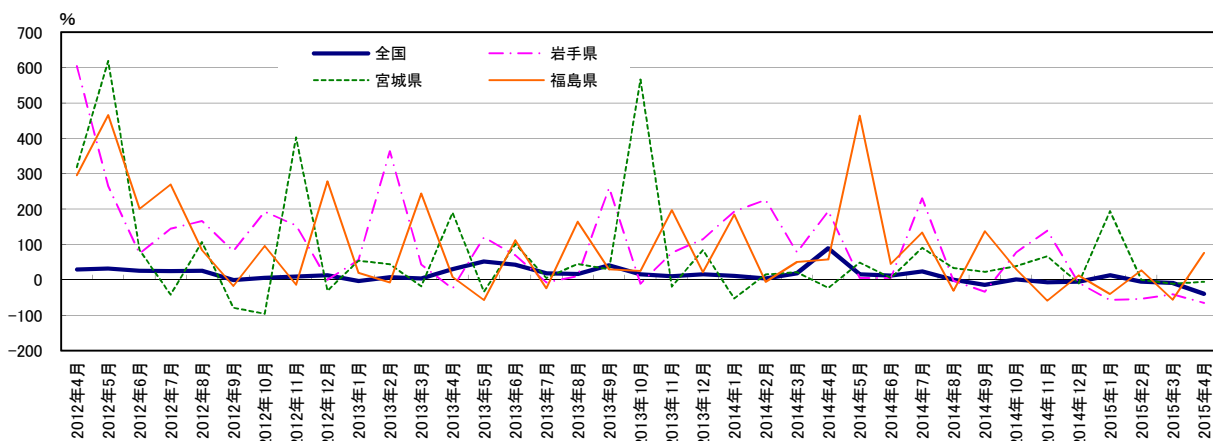
	単位:億円			単位:百万円		
	全国(右軸)	岩手県	宮城県	福島県	福島県	福島県
2012年4月	4,367	15,819	13,852	12,152		
2012年5月	5,317	8,937	67,056	31,578		
2012年6月	8,608	16,503	28,778	34,787		
2012年7月	9,273	21,019	42,782	42,599		
2012年8月	9,929	22,653	39,503	31,367		
2012年9月	11,119	22,502	46,011	31,200		
2012年10月	10,066	34,865	4,967	38,003		
2012年11月	7,839	20,185	56,745	22,008		
2012年12月	8,974	27,953	44,199	45,305		
2013年1月	5,920	10,859	37,189	14,526		
2013年2月	8,655	23,886	56,181	25,344		
2013年3月	15,569	86,991	88,101	133,038		
2013年4月	7,083	14,238	44,956	14,908		
2013年5月	9,952	21,705	45,733	15,095		
2013年6月	14,984	31,226	65,560	80,992		
2013年7月	13,780	22,019	49,469	35,498		
2013年8月	14,827	28,831	67,120	96,542		
2013年9月	19,692	87,730	69,933	48,308		
2013年10月	15,259	37,306	75,942	55,196		
2013年11月	12,081	39,561	55,251	84,289		
2013年12月	13,757	64,086	93,825	66,449		
2014年1月	8,720	35,268	20,799	46,693		
2014年2月	11,582	83,241	70,706	27,243		
2014年3月	24,045	164,227	127,003	214,844		
2014年4月	13,387	41,919	34,700	23,493		
2014年5月	11,486	22,849	68,202	85,107		
2014年6月	16,750	32,740	69,003	117,512		
2014年7月	17,097	72,852	94,373	83,121		
2014年8月	14,897	28,044	89,766	66,834		
2014年9月	16,887	58,192	85,621	114,529		
2014年10月	15,444	66,224	105,092	71,634		
2014年11月	11,195	94,673	92,076	34,480		
2014年12月	13,095	59,001	84,567	75,021		
2015年1月	9,821	15,161	61,205	27,913		
2015年2月	11,005	38,963	70,900	34,648		
2015年3月	21,949	97,681	113,222	93,339		
2015年4月	8,142	14,591	32,903	41,227		

前年同月比%				
全国	岩手県	宮城県	福島県	福島県
29.0	604.6	318.1	295.8	
31.9	265.4	619.3	465.5	
25.2	74.2	84.0	200.8	
24.5	144.7	-42.0	270.0	
26.1	166.0	106.6	84.4	
-0.2	81.3	-78.7	-16.9	
5.5	192.4	-96.1	96.0	
9.3	153.6	402.3	-13.5	
13.0	-0.1	-31.0	278.4	
-3.3	55.8	54.3	20.0	
7.3	363.7	43.9	-7.2	
3.5	43.0	-17.9	244.6	
29.8	-24.8	189.7	7.7	
51.9	119.9	-34.0	-57.5	
43.1	69.3	101.4	112.2	
18.0	-7.8	5.6	-23.3	
17.0	10.7	44.8	164.1	
41.4	260.7	29.9	30.1	
15.5	-11.3	566.3	25.4	
10.0	76.8	-19.2	197.1	
15.5	115.1	83.7	21.4	
10.9	193.8	-53.0	184.5	
4.0	226.3	15.5	-5.6	
18.2	77.5	21.9	50.2	
89.0	194.4	-22.8	57.6	
15.4	5.3	49.1	463.8	
11.8	4.8	5.3	45.1	
24.1	230.9	90.8	134.2	
0.5	-2.7	33.7	-30.8	
-14.2	-33.7	22.4	137.1	
1.2	77.5	38.4	29.8	
-7.3	139.3	66.7	-59.1	
-4.8	-7.9	-9.9	12.9	
12.6	-57.0	194.3	-40.2	
-5.0	-53.2	0.3	27.2	
-8.7	-40.5	-10.9	-56.6	
-39.2	-65.2	-5.2	75.5	

資料:国土交通省「建設工事受注動態統計調査(全国:総受注額、岩手・宮城・福島:1件500万円以上の工事)」
 (注)2013年4月値より推計方法が変更されているのでご留意されたい。2013年4月からの前年同月比は新推計方法で再集計された前年同月値から算出している。



グラフ1:受注額



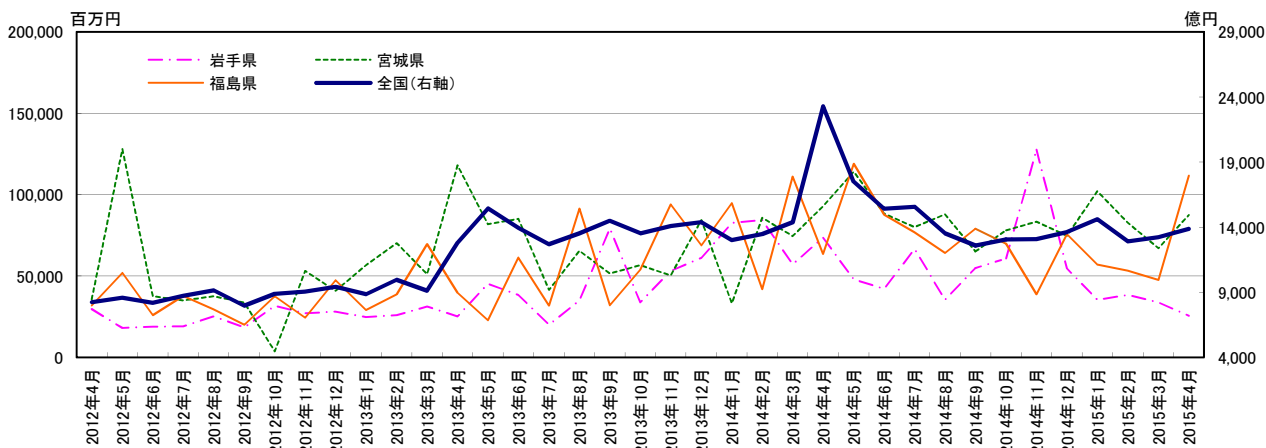
グラフ2:前年同月比

東北3県 公共機関からの受注工事(季節調整値)

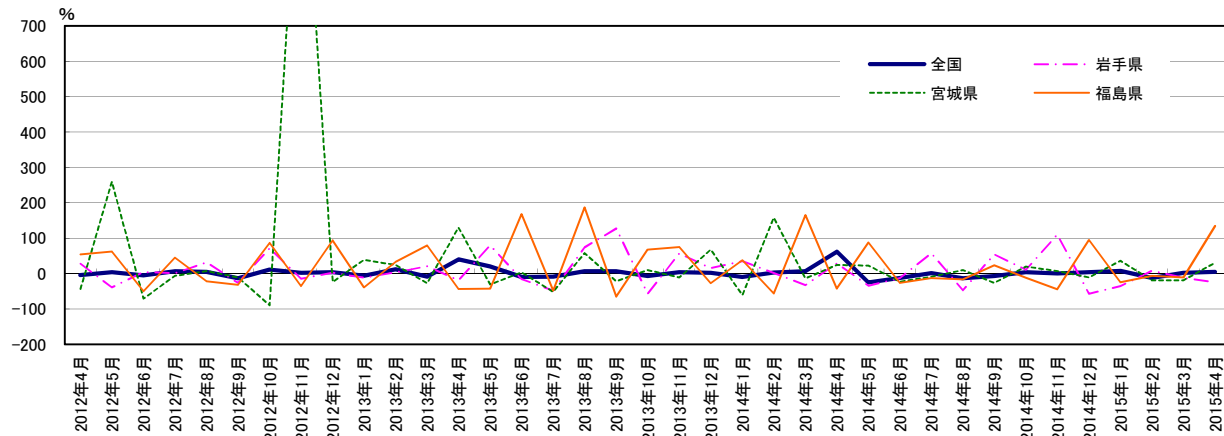
	単位:億円		単位:百万円	
	全国(右軸)	岩手県	宮城県	福島県
2012年4月	8,236	29,641	35,596	31,849
2012年5月	8,577	18,016	128,009	51,796
2012年6月	8,178	18,766	37,535	25,967
2012年7月	8,731	19,030	35,042	37,679
2012年8月	9,138	25,065	37,552	29,474
2012年9月	7,955	18,499	33,653	20,119
2012年10月	8,873	31,671	3,665	37,615
2012年11月	9,044	27,164	53,039	24,393
2012年12月	9,425	27,990	40,802	47,312
2013年1月	8,854	24,839	56,532	28,993
2013年2月	9,961	25,856	70,117	38,713
2013年3月	9,133	31,152	51,176	69,665
2013年4月	12,784	25,142	118,089	39,742
2013年5月	15,447	45,127	81,887	22,801
2013年6月	13,943	38,409	85,049	61,276
2013年7月	12,694	19,984	41,461	31,845
2013年8月	13,523	34,895	65,379	91,469
2013年9月	14,490	79,287	51,471	32,031
2013年10月	13,519	33,845	56,674	53,827
2013年11月	14,083	53,009	50,362	94,056
2013年12月	14,379	61,078	84,347	68,855
2014年1月	12,997	82,673	33,177	94,777
2014年2月	13,467	84,442	85,793	41,815
2014年3月	14,377	57,121	74,577	111,080
2014年4月	23,282	73,444	92,884	63,466
2014年5月	17,505	47,931	114,075	118,911
2014年6月	15,412	42,078	88,303	87,714
2014年7月	15,577	66,605	80,067	76,821
2014年8月	13,514	35,449	87,923	64,056
2014年9月	12,591	54,817	65,019	78,969
2014年10月	13,065	60,663	77,988	69,772
2014年11月	13,077	127,658	83,450	38,761
2014年12月	13,619	54,668	74,728	75,637
2015年1月	14,615	35,361	102,112	56,924
2015年2月	12,904	38,235	82,735	53,268
2015年3月	13,225	33,844	67,031	47,536
2015年4月	13,866	25,453	87,563	111,684

	前月比%			
	全国	岩手県	宮城県	福島県
	-4.2	28.5	-43.3	54.7
	4.1	-39.2	259.6	62.6
	-4.7	4.2	-70.7	-49.9
	6.8	1.4	-6.6	45.1
	4.7	31.7	7.2	-21.8
	-12.9	-26.2	-10.4	-31.7
	11.5	71.2	-89.1	87.0
	1.9	-14.2	1347.1	-35.2
	4.2	3.0	-23.1	94.0
	-6.1	-11.3	38.5	-38.7
	12.5	4.1	24.0	33.5
	-8.3	20.5	-27.0	80.0
	40.0	-19.3	130.8	-43.0
	20.8	79.5	-30.7	-42.6
	-9.7	-14.9	3.9	168.7
	-9.0	-48.0	-51.3	-48.0
	6.5	74.6	57.7	187.2
	7.2	127.2	-21.3	-65.0
	-6.7	-57.3	10.1	68.0
	4.2	56.6	-11.1	74.7
	2.1	15.2	67.5	-26.8
	-9.6	35.4	-60.7	37.6
	3.6	2.1	158.6	-55.9
	6.8	-32.4	-13.1	165.6
	61.9	28.6	24.5	-42.9
	-24.8	-34.7	22.8	87.4
	-12.0	-12.2	-22.6	-26.2
	1.1	58.3	-9.3	-12.4
	-13.2	-46.8	9.8	-16.6
	-6.8	54.6	-26.1	23.3
	3.8	10.7	19.9	-11.6
	0.1	110.4	7.0	-44.4
	4.1	-57.2	-10.5	95.1
	7.3	-35.3	36.6	-24.7
	-11.7	8.1	-19.0	-6.4
	2.5	-11.5	-19.0	-10.8
	4.8	-24.8	30.6	134.9

資料:国土交通省「建設工事受注動態統計調査(全国:総受注額、岩手・宮城・福島:1件500万円以上の工事)」のデータを元に作成
 (注)2013年4月値より推計方法が変更されているので留意されたい(2013年4月の前月比は参考値)。



グラフ1:受注額



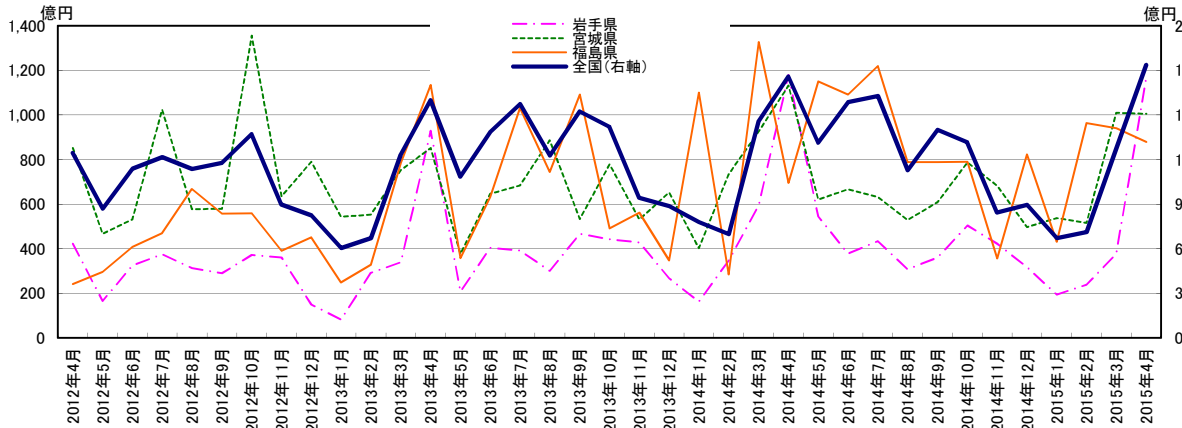
グラフ2:前月比

東北3県 公共工事請負金額

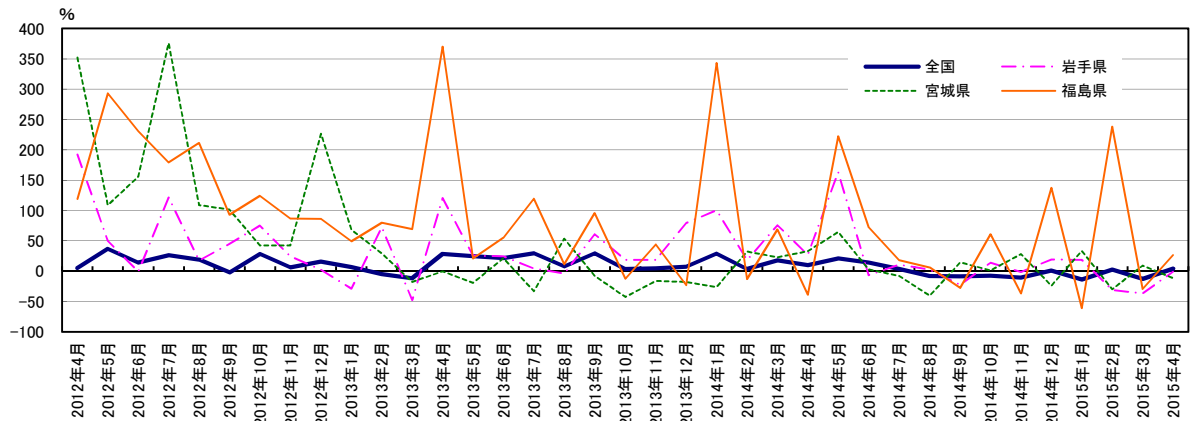
	単位:億円			
	全国(右軸)	岩手県	宮城県	福島県
2012年4月	12,431	422	851	241
2012年5月	8,686	165	466	296
2012年6月	11,390	324	532	407
2012年7月	12,149	375	1,024	470
2012年8月	11,368	313	577	668
2012年9月	11,775	289	578	557
2012年10月	13,721	372	1,356	559
2012年11月	8,972	360	635	391
2012年12月	8,243	149	790	450
2013年1月	6,039	81	543	248
2013年2月	6,708	292	553	327
2013年3月	12,338	338	753	785
2013年4月	15,991	929	851	1,134
2013年5月	10,842	207	377	357
2013年6月	13,868	403	646	632
2013年7月	15,725	392	684	1,031
2013年8月	12,267	300	886	743
2013年9月	15,235	466	532	1,091
2013年10月	14,205	442	779	491
2013年11月	9,416	427	532	562
2013年12月	8,860	267	652	347
2014年1月	7,776	163	402	1,099
2014年2月	6,959	345	734	285
2014年3月	14,568	595	926	1,327
2014年4月	17,583	1,179	1,131	695
2014年5月	13,126	544	621	1,150
2014年6月	15,855	378	666	1,092
2014年7月	16,273	434	632	1,220
2014年8月	11,276	306	529	788
2014年9月	13,984	361	609	788
2014年10月	13,161	503	787	790
2014年11月	8,437	423	682	356
2014年12月	8,944	318	496	824
2015年1月	6,708	193	537	430
2015年2月	7,122	238	515	963
2015年3月	12,755	376	1,010	941
2015年4月	18,361	1,170	1,005	879

	前年同月比%			
	全国	岩手県	宮城県	福島県
	5.4	192.3	352.4	119.1
	36.7	50.1	109.1	293.3
	14.1	-1.0	156.0	230.7
	26.6	121.6	375.9	179.1
	19.2	17.8	108.8	211.3
	-1.9	45.2	101.5	93.1
	28.2	75.3	42.5	124.4
	6.2	24.8	42.4	86.6
	15.6	2.6	226.6	86.4
	6.7	-29.0	68.2	49.3
	-4.8	72.8	29.3	79.9
	-11.7	-47.8	-17.6	69.3
	28.6	120.4	-0.1	370.3
	24.8	25.3	-19.2	20.8
	21.7	24.4	21.5	55.3
	29.4	4.6	-33.2	119.4
	7.9	-4.1	53.7	11.3
	29.4	61.2	-7.9	95.9
	3.5	18.8	-42.6	-12.2
	4.9	18.8	-16.3	43.8
	7.5	79.3	-17.6	-23.0
	28.8	100.4	-26.0	343.0
	3.7	18.4	32.7	-12.9
	18.1	75.9	23.1	69.1
	10.0	26.9	32.9	-38.8
	21.1	163.3	64.8	222.2
	14.3	-6.4	3.1	72.7
	3.5	10.8	-7.6	18.3
	-8.1	2.2	-40.4	6.1
	-8.2	-22.6	14.4	-27.8
	-7.4	13.9	1.1	61.1
	-10.4	-1.1	28.3	-36.6
	1.0	19.1	-23.9	137.5
	-13.7	18.6	33.5	-60.9
	2.3	-31.1	-29.8	238.4
	-12.4	-36.8	9.0	-29.1
	4.4	-0.8	-11.1	26.5

資料: 東日本建設業保証㈱



グラフ1: 請負金額



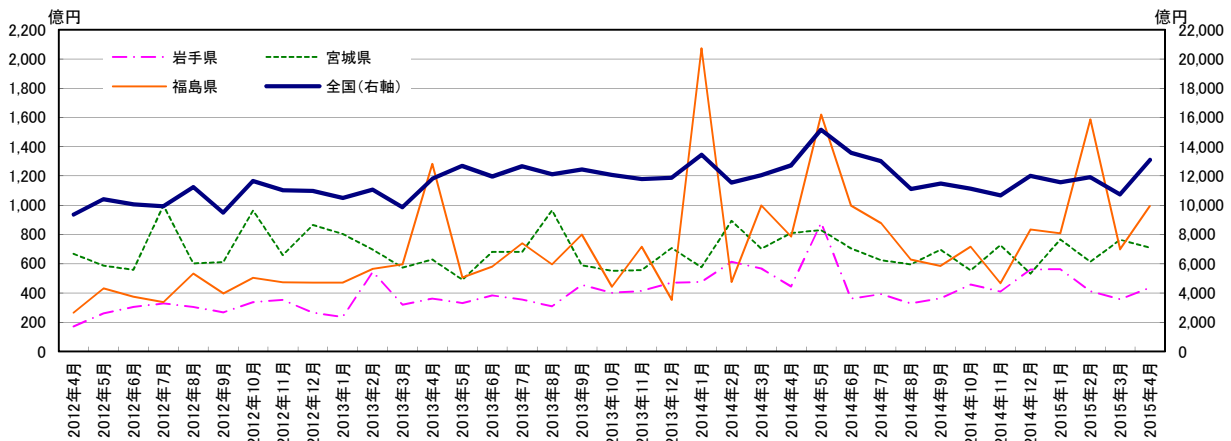
グラフ2: 前年同月比

東北3県 公共工事請負金額 (季節調整値)

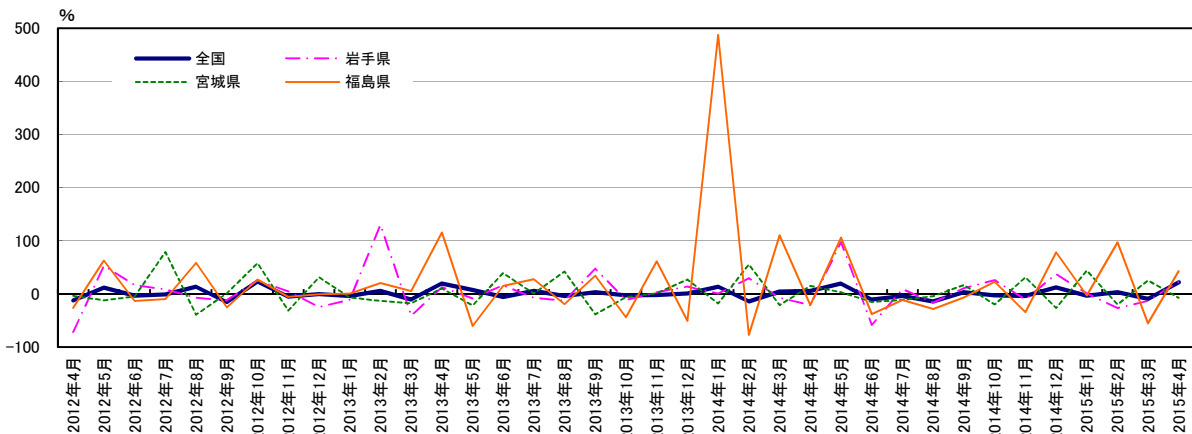
	単位:億円			
	全国(右軸)	岩手県	宮城県	福島県
2012年4月	9,363	171	668	266
2012年5月	10,420	262	587	432
2012年6月	10,067	305	559	374
2012年7月	9,939	330	999	338
2012年8月	11,234	306	603	534
2012年9月	9,492	269	611	396
2012年10月	11,667	337	964	503
2012年11月	11,018	353	659	474
2012年12月	10,977	266	865	471
2013年1月	10,493	237	804	472
2013年2月	11,074	546	697	566
2013年3月	9,871	321	574	596
2013年4月	11,807	361	630	1,284
2013年5月	12,693	330	490	507
2013年6月	11,974	384	682	580
2013年7月	12,655	355	682	741
2013年8月	12,108	309	967	596
2013年9月	12,451	456	589	799
2013年10月	12,080	402	553	444
2013年11月	11,788	414	558	715
2013年12月	11,888	472	707	353
2014年1月	13,455	475	577	2,072
2014年2月	11,547	614	894	476
2014年3月	12,047	568	704	999
2014年4月	12,724	446	810	787
2014年5月	15,165	881	830	1,619
2014年6月	13,576	362	706	998
2014年7月	13,007	394	625	879
2014年8月	11,115	328	597	629
2014年9月	11,488	364	696	585
2014年10月	11,140	457	555	717
2014年11月	10,680	409	727	468
2014年12月	12,003	562	533	834
2015年1月	11,561	562	767	807
2015年2月	11,917	411	613	1,586
2015年3月	10,749	357	766	699
2015年4月	13,099	437	711	995

	前月比%			
	全国	岩手県	宮城県	福島県
2012年4月	-12.6	-72.1	-3.7	-26.6
2012年5月	11.3	52.9	-12.1	62.3
2012年6月	-3.4	16.5	-4.8	-13.5
2012年7月	-1.3	8.1	78.7	-9.8
2012年8月	13.0	-7.4	-39.6	58.0
2012年9月	-15.5	-12.1	1.3	-25.7
2012年10月	22.9	25.4	57.8	27.0
2012年11月	-5.6	4.8	-31.7	-5.7
2012年12月	-0.4	-24.7	31.3	-0.8
2013年1月	-4.4	-10.8	-7.0	0.2
2013年2月	5.5	130.1	-13.4	20.0
2013年3月	-10.9	-41.1	-17.7	5.3
2013年4月	19.6	12.4	9.7	115.4
2013年5月	7.5	-8.5	-22.1	-60.5
2013年6月	-5.7	16.2	39.0	14.5
2013年7月	5.7	-7.5	0.1	27.7
2013年8月	-4.3	-12.9	41.7	-19.5
2013年9月	2.8	47.4	-39.1	34.1
2013年10月	-3.0	-11.8	-6.1	-44.5
2013年11月	-2.4	3.1	0.9	61.2
2013年12月	0.8	13.8	26.8	-50.7
2014年1月	13.2	0.7	-18.5	487.3
2014年2月	-14.2	29.4	55.0	-77.0
2014年3月	4.3	-7.5	-21.2	110.1
2014年4月	5.6	-21.5	15.0	-21.2
2014年5月	19.2	97.5	2.6	105.7
2014年6月	-10.5	-58.9	-15.0	-38.4
2014年7月	-4.2	8.7	-11.4	-11.9
2014年8月	-14.5	-16.6	-4.6	-28.4
2014年9月	3.4	10.9	16.7	-7.0
2014年10月	-3.0	25.5	-20.4	22.5
2014年11月	-4.1	-10.4	31.0	-34.7
2014年12月	12.4	37.2	-26.6	78.3
2015年1月	-3.7	0.1	43.9	-3.2
2015年2月	3.1	-26.9	-20.1	96.5
2015年3月	-9.8	-13.2	24.9	-55.9
2015年4月	21.9	22.5	-7.2	42.3

資料: 東日本建設業保証㈱のデータを元に作成



グラフ1: 請負金額



グラフ2: 前月比