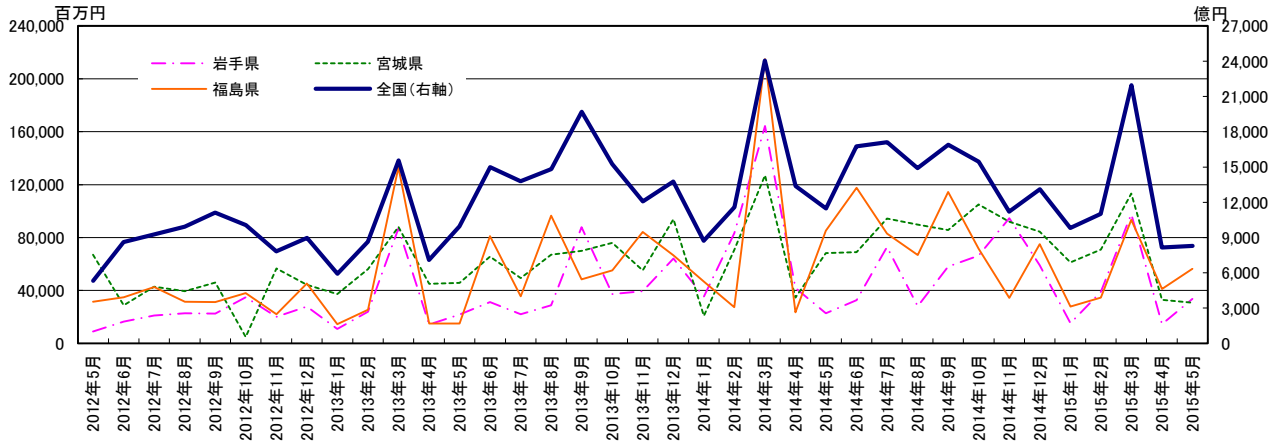


東北3県 公共機関からの受注工事

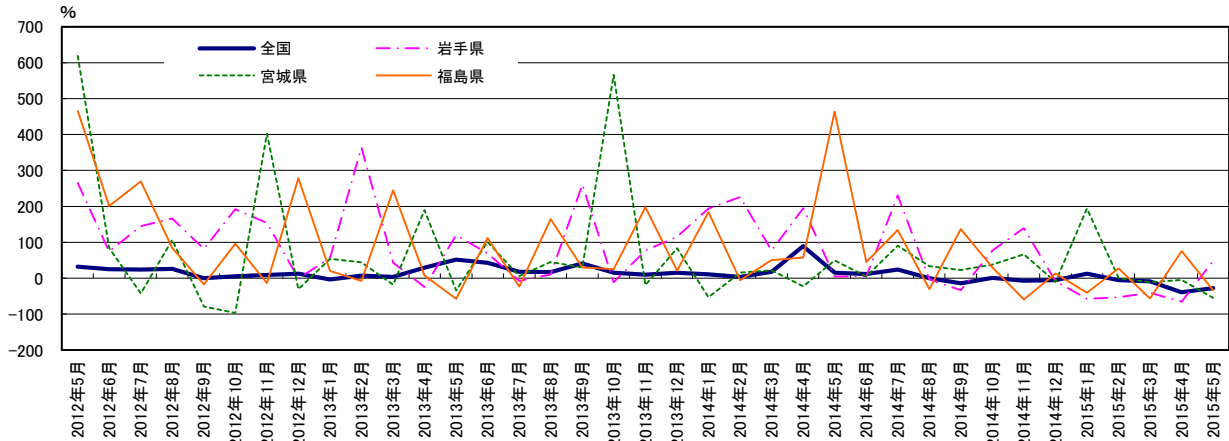
	単位:億円				単位:百万円				前年同月比%			
	全国(右軸)	岩手県	宮城県	福島県	全国	岩手県	宮城県	福島県	全国	岩手県	宮城県	福島県
2012年5月	5,317	8,937	67,056	31,578	31.9	265.4	619.3	465.5				
2012年6月	8,608	16,503	28,778	34,787	25.2	74.2	84.0	200.8				
2012年7月	9,273	21,019	42,782	42,599	24.5	144.7	-42.0	270.0				
2012年8月	9,929	22,653	39,503	31,367	26.1	166.0	106.6	84.4				
2012年9月	11,119	22,502	46,011	31,200	-0.2	81.3	-78.7	-16.9				
2012年10月	10,066	34,865	4,967	38,003	5.5	192.4	-96.1	96.0				
2012年11月	7,839	20,185	56,745	22,008	9.3	153.6	402.3	-13.5				
2012年12月	8,974	27,953	44,199	45,305	13.0	-0.1	-31.0	278.4				
2013年1月	5,920	10,859	37,189	14,526	-3.3	55.8	54.3	20.0				
2013年2月	8,655	23,886	56,181	25,344	7.3	363.7	43.9	-7.2				
2013年3月	15,569	86,991	88,101	133,038	3.5	43.0	-17.9	244.6				
2013年4月	7,083	14,238	44,956	14,908	29.8	-24.8	189.7	7.7				
2013年5月	9,952	21,705	45,733	15,095	51.9	119.9	-34.0	-57.5				
2013年6月	14,984	31,226	65,560	80,992	43.1	69.3	101.4	112.2				
2013年7月	13,780	22,019	49,469	35,498	18.0	-7.8	5.6	-23.3				
2013年8月	14,827	28,831	67,120	96,542	17.0	10.7	44.8	164.1				
2013年9月	19,692	87,730	69,933	48,308	41.4	260.7	29.9	30.1				
2013年10月	15,259	37,306	75,942	55,196	15.5	-11.3	566.3	25.4				
2013年11月	12,081	39,561	55,251	84,289	10.0	76.8	-19.2	197.1				
2013年12月	13,757	64,086	93,825	66,449	15.5	115.1	83.7	21.4				
2014年1月	8,720	35,268	20,799	46,693	10.9	193.8	-53.0	184.5				
2014年2月	11,582	83,241	70,706	27,243	4.0	226.3	15.5	-5.6				
2014年3月	24,045	164,227	127,003	214,844	18.2	77.5	21.9	50.2				
2014年4月	13,387	41,919	34,700	23,493	89.0	194.4	-22.8	57.6				
2014年5月	11,486	22,849	68,202	85,107	15.4	5.3	49.1	463.8				
2014年6月	16,750	32,740	69,003	117,512	11.8	4.8	5.3	45.1				
2014年7月	17,097	72,852	94,373	83,121	24.1	230.9	90.8	134.2				
2014年8月	14,897	28,044	89,766	66,834	0.5	-2.7	33.7	-30.8				
2014年9月	16,887	58,192	85,621	114,529	-14.2	-33.7	22.4	137.1				
2014年10月	15,444	66,224	105,092	71,634	1.2	77.5	38.4	29.8				
2014年11月	11,195	94,673	92,076	34,480	-7.3	139.3	66.7	-59.1				
2014年12月	13,095	59,001	84,567	75,021	-4.8	-7.9	-9.9	12.9				
2015年1月	9,821	15,161	61,205	27,913	12.6	-57.0	194.3	-40.2				
2015年2月	11,005	38,963	70,900	34,648	-5.0	-53.2	0.3	27.2				
2015年3月	21,949	97,681	113,222	93,339	-8.7	-40.5	-10.9	-56.6				
2015年4月	8,142	14,591	32,903	41,227	-39.2	-65.2	-5.2	75.5				
2015年5月	8,283	33,668	30,807	56,472	-27.9	47.4	-54.8	-33.6				

資料:国土交通省「建設工事受注動態統計調査(全国:総受注額、岩手・宮城・福島:1件500万円以上の工事)」

(注)2013年4月値より推計方法が変更されているのでご留意されたい。2013年4月からの前年同月比は新推計方法で再集計された前年同月値から算出している。



グラフ1:受注額



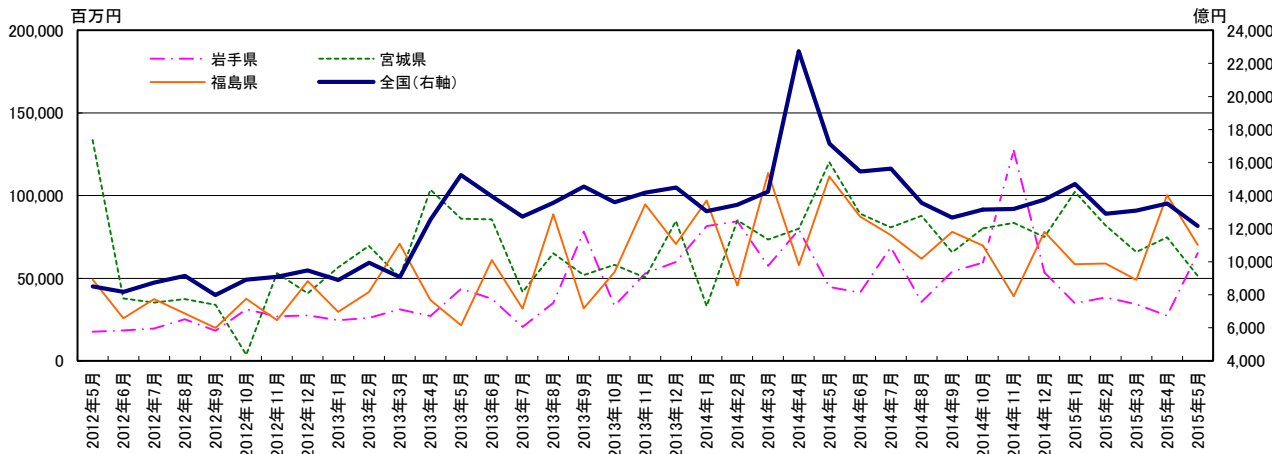
グラフ2:前年同月比

東北3県 公共機関からの受注工事(季節調整値)

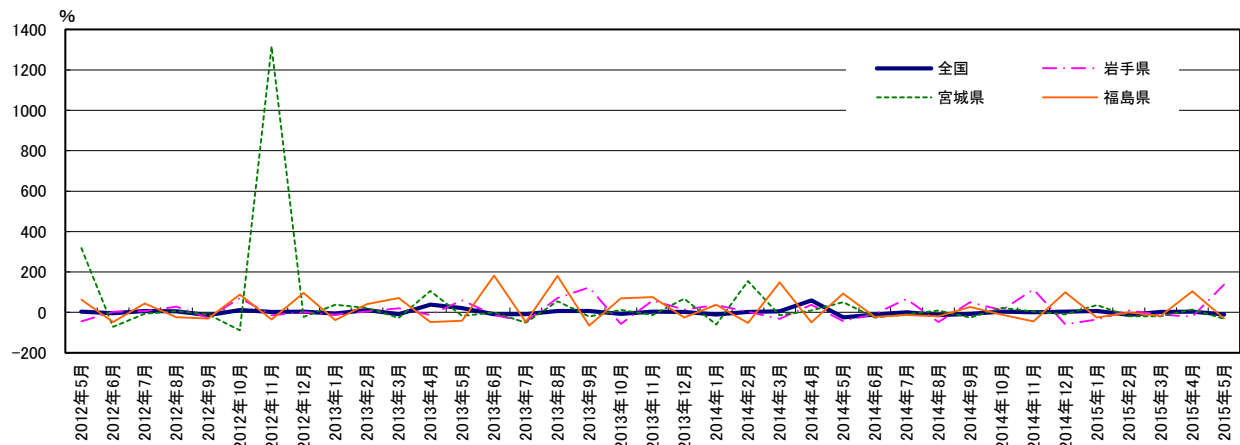
	単位:億円			単位:百万円
	全国(右軸)	岩手県	宮城県	福島県
2012年5月	8,507	17,755	133,589	49,147
2012年6月	8,186	18,378	37,781	25,893
2012年7月	8,740	19,536	35,235	37,401
2012年8月	9,153	25,175	37,423	28,756
2012年9月	7,978	18,346	33,900	19,946
2012年10月	8,911	31,320	3,744	37,560
2012年11月	9,094	27,051	53,019	24,608
2012年12月	9,480	27,583	40,920	48,366
2013年1月	8,886	24,571	56,611	29,666
2013年2月	9,949	25,906	69,530	41,653
2013年3月	9,070	31,188	50,552	70,998
2013年4月	12,551	27,144	103,750	36,829
2013年5月	15,239	43,535	86,009	21,599
2013年6月	13,976	37,668	85,717	61,064
2013年7月	12,722	20,591	41,736	31,570
2013年8月	13,561	35,171	65,156	88,785
2013年9月	14,553	78,309	51,921	31,717
2013年10月	13,598	33,296	58,083	53,768
2013年11月	14,188	52,840	50,357	94,799
2013年12月	14,494	59,918	84,606	70,679
2014年1月	13,064	81,618	33,213	97,155
2014年2月	13,450	84,578	84,977	45,585
2014年3月	14,242	57,567	73,464	113,753
2014年4月	22,742	79,412	79,966	57,893
2014年5月	17,138	44,842	120,311	111,623
2014年6月	15,467	41,319	89,132	87,389
2014年7月	15,631	68,815	80,717	76,086
2014年8月	13,570	35,750	87,704	61,892
2014年9月	12,662	54,044	65,731	78,140
2014年10月	13,156	59,586	80,153	69,759
2014年11月	13,197	127,328	83,607	39,079
2014年12月	13,750	53,569	75,071	78,003
2015年1月	14,710	34,925	102,273	58,491
2015年2月	12,896	38,317	81,960	58,872
2015年3月	13,096	34,235	65,922	48,970
2015年4月	13,524	27,380	74,744	100,376
2015年5月	12,175	65,281	51,332	70,187

	前月比%			
	全国	岩手県	宮城県	福島県
	4.6	-44.0	318.8	64.1
	-3.8	3.5	-71.7	-47.3
	6.8	6.3	-6.7	44.4
	4.7	28.9	6.2	-23.1
	-12.8	-27.1	-9.4	-30.6
	11.7	70.7	-89.0	88.3
	2.0	-13.6	1316.0	-34.5
	4.2	2.0	-22.8	96.5
	-6.3	-10.9	38.3	-38.7
	12.0	5.4	22.8	40.4
	-8.8	20.4	-27.3	70.5
	38.4	-13.0	105.2	-48.1
	21.4	60.4	-17.1	-41.4
	-8.3	-13.5	-0.3	182.7
	-9.0	-45.3	-51.3	-48.3
	6.6	70.8	56.1	181.2
	7.3	122.6	-20.3	-64.3
	-6.6	-57.5	11.9	69.5
	4.3	58.7	-13.3	76.3
	2.2	13.4	68.0	-25.4
	-9.9	36.2	-60.7	37.5
	3.0	3.6	155.9	-53.1
	5.9	-31.9	-13.5	149.5
	59.7	37.9	8.9	-49.1
	-24.6	-43.5	50.5	92.8
	-9.7	-7.9	-25.9	-21.7
	1.1	66.5	-9.4	-12.9
	-13.2	-48.0	8.7	-18.7
	-6.7	51.2	-25.1	26.3
	3.9	10.3	21.9	-10.7
	0.3	113.7	4.3	-44.0
	4.2	-57.9	-10.2	99.6
	7.0	-34.8	36.2	-25.0
	-12.3	9.7	-19.9	0.7
	1.6	-10.7	-19.6	-16.8
	3.3	-20.0	13.4	105.0
	-10.0	138.4	-31.3	-30.1

資料:国土交通省「建設工事受注動態統計調査(全国:総受注額、岩手・宮城・福島:1件500万円以上の工事)」のデータを元に作成  
 (注)2013年4月値より推計方法が変更されているので留意されたい(2013年4月の前月比は参考値)。



グラフ1:受注額



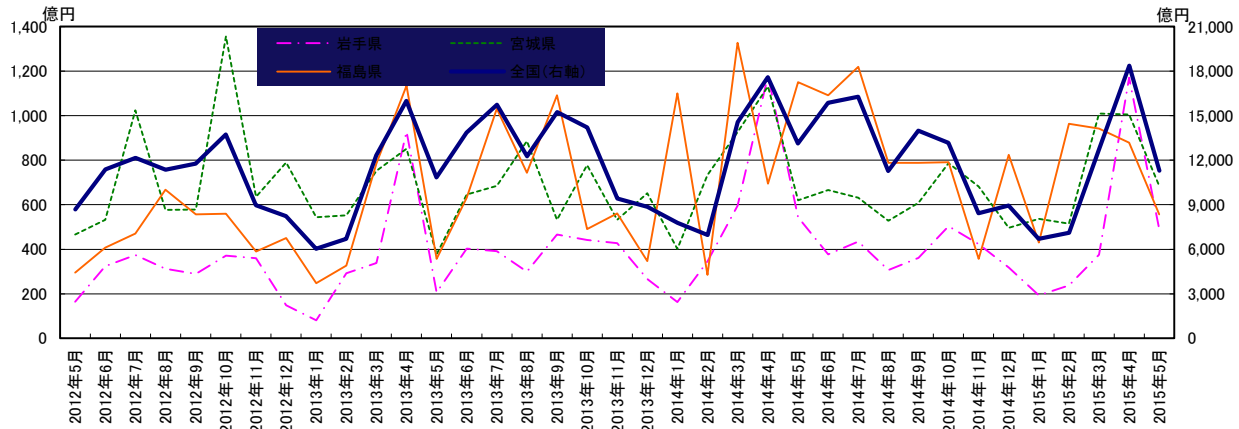
グラフ2:前月比

東北3県 公共工事請負金額

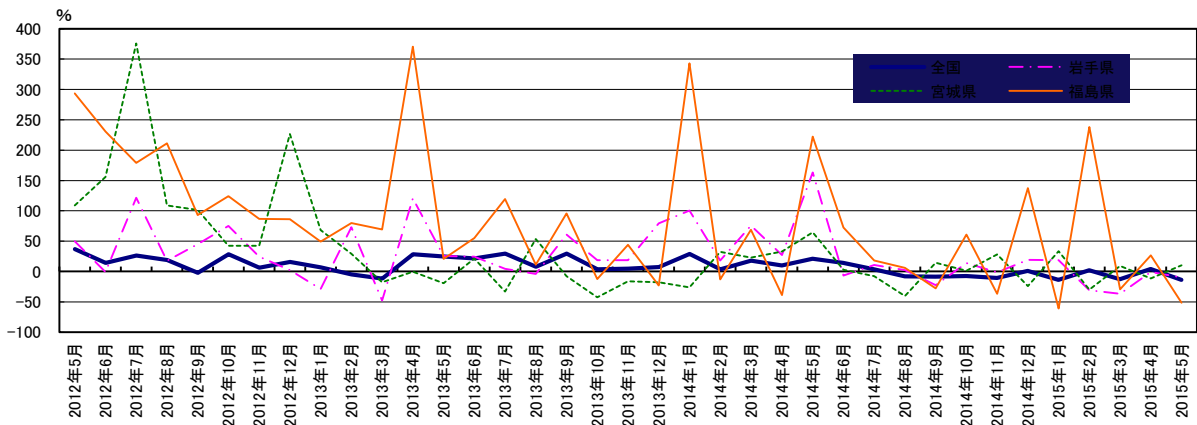
	単位:億円			
	全国(右軸)	岩手県	宮城県	福島県
2012年5月	8,686	165	466	296
2012年6月	11,390	324	532	407
2012年7月	12,149	375	1,024	470
2012年8月	11,368	313	577	668
2012年9月	11,775	289	578	557
2012年10月	13,721	372	1,356	559
2012年11月	8,972	360	635	391
2012年12月	8,243	149	790	450
2013年1月	6,039	81	543	248
2013年2月	6,708	292	553	327
2013年3月	12,338	338	753	785
2013年4月	15,991	929	851	1,134
2013年5月	10,842	207	377	357
2013年6月	13,868	403	646	632
2013年7月	15,725	392	684	1,031
2013年8月	12,267	300	886	743
2013年9月	15,235	466	532	1,091
2013年10月	14,205	442	779	491
2013年11月	9,416	427	532	562
2013年12月	8,860	267	652	347
2014年1月	7,776	163	402	1,099
2014年2月	6,959	345	734	285
2014年3月	14,568	595	926	1,327
2014年4月	17,583	1,179	1,131	695
2014年5月	13,126	544	621	1,150
2014年6月	15,855	378	666	1,092
2014年7月	16,273	434	632	1,220
2014年8月	11,276	306	529	788
2014年9月	13,984	361	609	788
2014年10月	13,161	503	787	790
2014年11月	8,437	423	682	356
2014年12月	8,944	318	496	824
2015年1月	6,708	193	537	430
2015年2月	7,122	238	515	963
2015年3月	12,755	376	1,010	941
2015年4月	18,361	1,170	1,005	879
2015年5月	11,294	491	685	557

資料: 東日本建設業保証㈱

	前年同月比%			
	全国	岩手県	宮城県	福島県
2012年5月	36.7	50.1	109.1	293.3
2012年6月	14.1	-1.0	156.0	230.7
2012年7月	26.6	121.6	375.9	179.1
2012年8月	19.2	17.8	108.8	211.3
2012年9月	-1.9	45.2	101.5	93.1
2012年10月	28.2	75.3	42.5	124.4
2012年11月	6.2	24.8	42.4	86.6
2012年12月	15.6	2.6	226.6	86.4
2013年1月	6.7	-29.0	68.2	49.3
2013年2月	-4.8	72.8	29.3	79.9
2013年3月	-11.7	-47.8	-17.6	69.3
2013年4月	28.6	120.4	-0.1	370.3
2013年5月	24.8	25.3	-19.2	20.8
2013年6月	21.7	24.4	21.5	55.3
2013年7月	29.4	4.6	-33.2	119.4
2013年8月	7.9	-4.1	53.7	11.3
2013年9月	29.4	61.2	-7.9	95.9
2013年10月	3.5	18.8	-42.6	-12.2
2013年11月	4.9	18.8	-16.3	43.8
2013年12月	7.5	79.3	-17.6	-23.0
2014年1月	28.8	100.4	-26.0	343.0
2014年2月	3.7	18.4	32.7	-12.9
2014年3月	18.1	75.9	23.1	69.1
2014年4月	10.0	26.9	32.9	-38.8
2014年5月	21.1	163.3	64.8	222.2
2014年6月	14.3	-6.4	3.1	72.7
2014年7月	3.5	10.8	-7.6	18.3
2014年8月	-8.1	2.2	-40.4	6.1
2014年9月	-8.2	-22.6	14.4	-27.8
2014年10月	-7.4	13.9	1.1	61.1
2014年11月	-10.4	-1.1	28.3	-36.6
2014年12月	1.0	19.1	-23.9	137.5
2015年1月	-13.7	18.6	33.5	-60.9
2015年2月	2.3	-31.1	-29.8	238.4
2015年3月	-12.4	-36.8	9.0	-29.1
2015年4月	4.4	-0.8	-11.1	26.5
2015年5月	-14.0	-9.7	10.4	-51.6



グラフ1: 請負金額



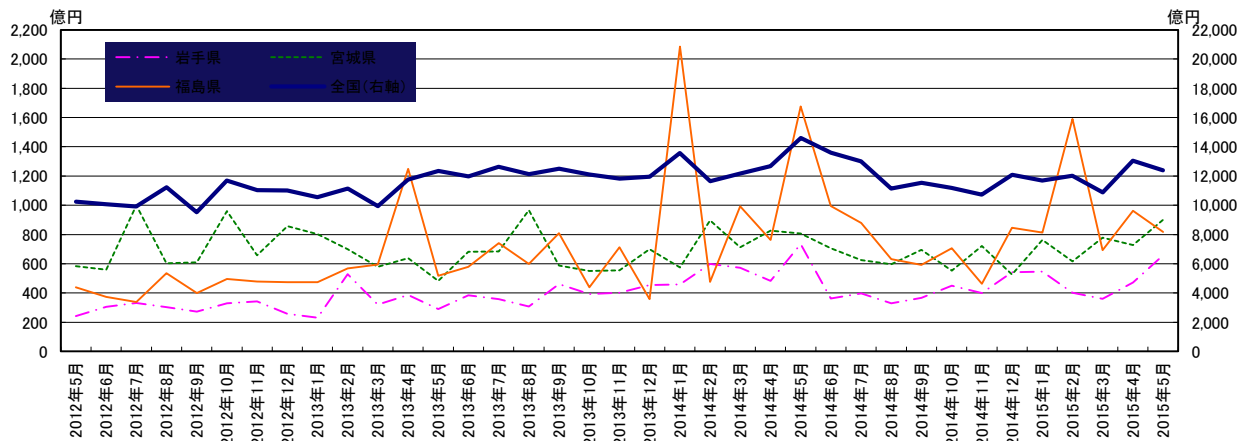
グラフ2: 前年同月比

東北3県 公共工事請負金額（季節調整値）

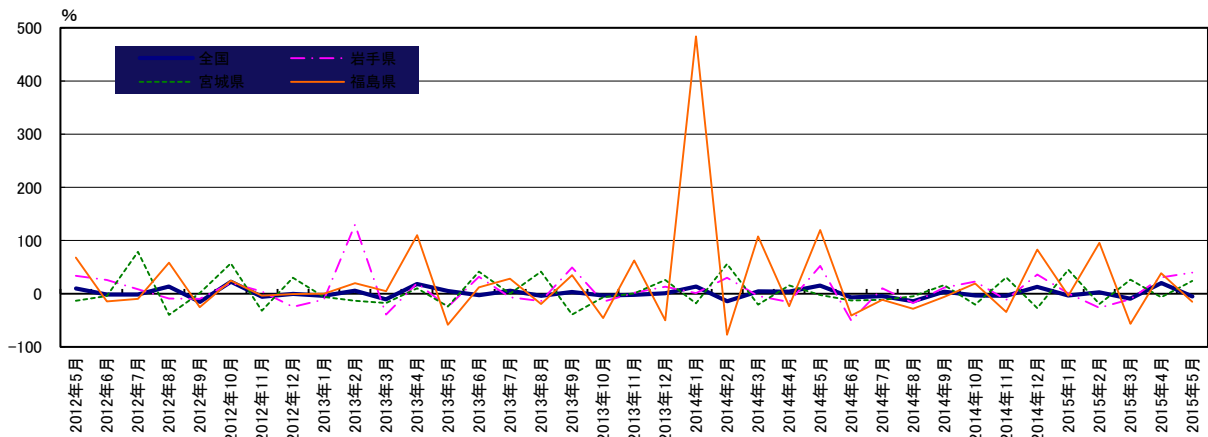
	単位:億円			
	全国(右軸)	岩手県	宮城県	福島県
2012年5月	10,245	243	582	438
2012年6月	10,071	305	559	374
2012年7月	9,922	331	1,000	338
2012年8月	11,240	302	604	535
2012年9月	9,517	273	611	398
2012年10月	11,685	330	961	497
2012年11月	11,037	342	657	479
2012年12月	11,013	257	856	475
2013年1月	10,560	230	803	474
2013年2月	11,140	529	699	567
2013年3月	9,935	321	579	594
2013年4月	11,765	386	638	1,248
2013年5月	12,354	291	483	517
2013年6月	11,985	384	682	579
2013年7月	12,641	359	683	741
2013年8月	12,119	308	967	599
2013年9月	12,496	462	588	808
2013年10月	12,109	393	550	438
2013年11月	11,817	401	555	713
2013年12月	11,947	454	699	357
2014年1月	13,573	459	575	2,085
2014年2月	11,639	598	897	477
2014年3月	12,166	573	713	992
2014年4月	12,667	482	826	762
2014年5月	14,594	735	808	1,676
2014年6月	13,594	361	706	994
2014年7月	13,001	398	626	879
2014年8月	11,132	329	596	632
2014年9月	11,542	366	695	593
2014年10月	11,177	450	552	707
2014年11月	10,723	399	722	463
2014年12月	12,080	542	527	846
2015年1月	11,684	545	764	813
2015年2月	12,027	402	615	1,591
2015年3月	10,879	361	777	694
2015年4月	13,045	472	727	963
2015年5月	12,391	658	901	818

	前月比%			
	全国	岩手県	宮城県	福島県
	9.7	34.0	-13.4	68.1
	-1.7	25.8	-4.0	-14.7
	-1.5	8.6	78.8	-9.6
	13.3	-8.7	-39.7	58.4
	-15.3	-9.6	1.2	-25.6
	22.8	20.7	57.3	24.7
	-5.5	3.9	-31.6	-3.6
	-0.2	-24.8	30.4	-0.9
	-4.1	-10.7	-6.2	-0.2
	5.5	130.2	-13.0	19.7
	-10.8	-39.3	-17.2	4.7
	18.4	20.1	10.3	110.2
	5.0	-24.8	-24.4	-58.5
	-3.0	32.2	41.4	11.8
	5.5	-6.6	0.1	28.0
	-4.1	-14.0	41.5	-19.2
	3.1	49.6	-39.2	35.0
	-3.1	-14.8	-6.4	-45.8
	-2.4	1.9	0.8	62.7
	1.1	13.3	26.1	-49.9
	13.6	1.2	-17.8	484.1
	-14.2	30.2	56.1	-77.1
	4.5	-4.2	-20.4	108.0
	4.1	-15.8	15.8	-23.2
	15.2	52.4	-2.3	120.1
	-6.9	-50.8	-12.6	-40.7
	-4.4	10.1	-11.4	-11.6
	-14.4	-17.4	-4.7	-28.0
	3.7	11.5	16.5	-6.3
	-3.2	22.7	-20.5	19.3
	-4.1	-11.4	30.8	-34.5
	12.7	36.0	-27.0	82.9
	-3.3	0.6	44.9	-3.9
	2.9	-26.3	-19.5	95.6
	-9.5	-10.2	26.3	-56.4
	19.9	30.9	-6.4	38.8
	-5.0	39.5	24.0	-15.0

資料: 東日本建設業保証協会のデータを元に作成



グラフ1: 請負金額



グラフ2: 前月比