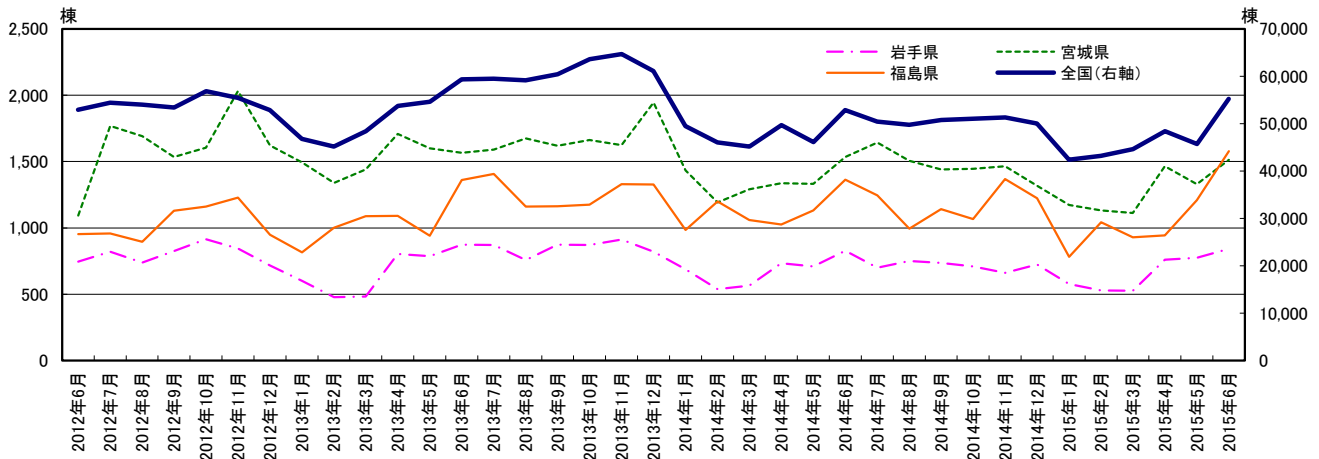


東北3県 全建築物 着工棟数

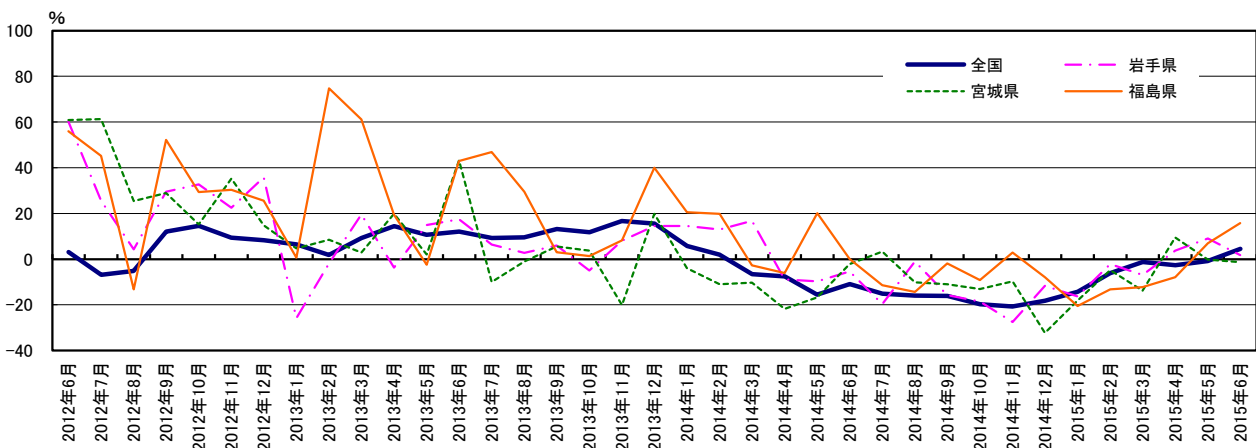
	単位:棟			
	全国(右軸)	岩手県	宮城県	福島県
2012年6月	52,939	745	1,094	953
2012年7月	54,394	820	1,768	958
2012年8月	54,022	738	1,692	896
2012年9月	53,419	826	1,534	1,129
2012年10月	56,866	916	1,604	1,160
2012年11月	55,398	845	2,030	1,229
2012年12月	52,848	717	1,622	948
2013年1月	46,806	602	1,494	817
2013年2月	45,155	478	1,339	1,001
2013年3月	48,390	484	1,440	1,088
2013年4月	53,716	805	1,709	1,092
2013年5月	54,582	786	1,599	942
2013年6月	59,314	875	1,567	1,362
2013年7月	59,446	872	1,591	1,407
2013年8月	59,160	758	1,674	1,160
2013年9月	60,446	875	1,618	1,163
2013年10月	63,564	871	1,663	1,176
2013年11月	64,668	913	1,623	1,330
2013年12月	61,085	821	1,944	1,327
2014年1月	49,478	689	1,434	985
2014年2月	46,041	540	1,191	1,200
2014年3月	45,184	565	1,292	1,059
2014年4月	49,681	734	1,338	1,026
2014年5月	46,102	710	1,331	1,131
2014年6月	52,834	828	1,534	1,364
2014年7月	50,442	701	1,644	1,246
2014年8月	49,753	750	1,505	994
2014年9月	50,748	737	1,441	1,141
2014年10月	51,037	710	1,446	1,068
2014年11月	51,274	662	1,465	1,369
2014年12月	49,999	725	1,317	1,223
2015年1月	42,389	577	1,174	783
2015年2月	43,233	528	1,133	1,042
2015年3月	44,623	526	1,113	930
2015年4月	48,394	761	1,465	945
2015年5月	45,715	774	1,329	1,209
2015年6月	55,190	842	1,514	1,579

	前年同月比%			
	全国	岩手県	宮城県	福島県
	3.1	60.2	60.9	56.0
	-6.8	25.6	61.3	45.2
	-5.1	4.2	25.4	-13.3
	12.1	29.5	28.9	52.2
	14.5	32.8	15.2	29.3
	9.4	22.5	35.2	30.3
	8.2	35.8	14.8	25.6
	6.5	-25.8	4.7	0.6
	1.8	-1.8	8.5	74.7
	9.2	19.5	2.9	61.2
	14.4	-3.7	19.8	19.5
	10.7	14.9	2.0	-2.5
	12.0	17.4	43.2	42.9
	9.3	6.3	-10.0	46.9
	9.5	2.7	-1.1	29.5
	13.2	5.9	5.5	3.0
	11.8	-4.9	3.7	1.4
	16.7	8.0	-20.0	8.2
	15.6	14.5	19.9	40.0
	5.7	14.5	-4.0	20.6
	2.0	13.0	-11.1	19.9
	-6.6	16.7	-10.3	-2.7
	-7.5	-8.8	-21.7	-6.0
	-15.5	-9.7	-16.8	20.1
	-10.9	-5.4	-2.1	0.1
	-15.1	-19.6	3.3	-11.4
	-15.9	-1.1	-10.1	-14.3
	-16.0	-15.8	-10.9	-1.9
	-19.7	-18.5	-13.0	-9.2
	-20.7	-27.5	-9.7	2.9
	-18.1	-11.7	-32.3	-7.8
	-14.3	-16.3	-18.1	-20.5
	-6.1	-2.2	-4.9	-13.2
	-1.2	-6.9	-13.9	-12.2
	-2.6	3.7	9.5	-7.9
	-0.8	9.0	-0.2	6.9
	4.5	1.7	-1.3	15.8

資料:国土交通省「建築着工統計」



グラフ1:棟数



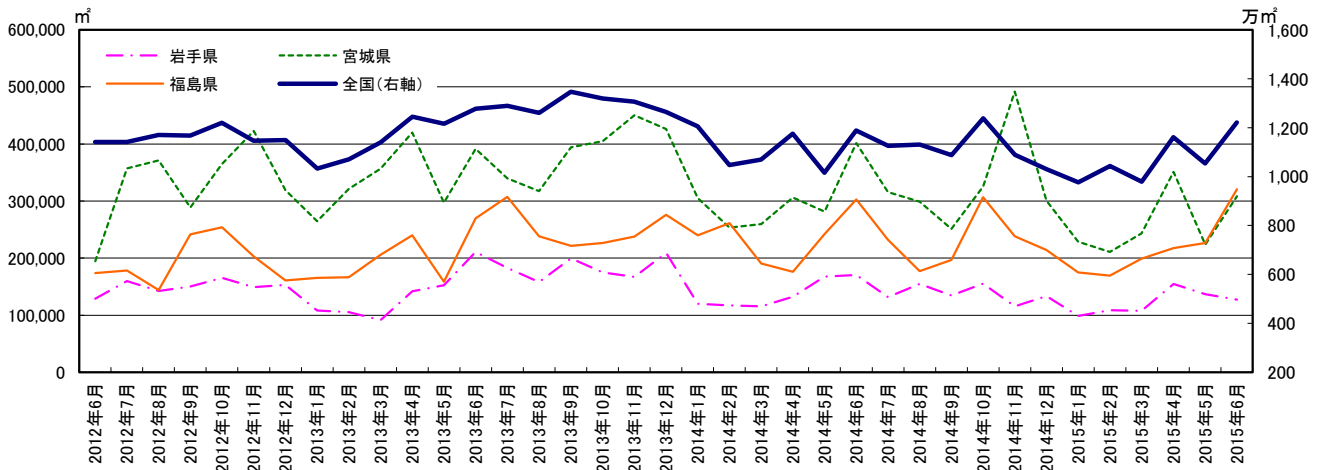
グラフ2:前年同月比

東北3県 全建築物 着工床面積

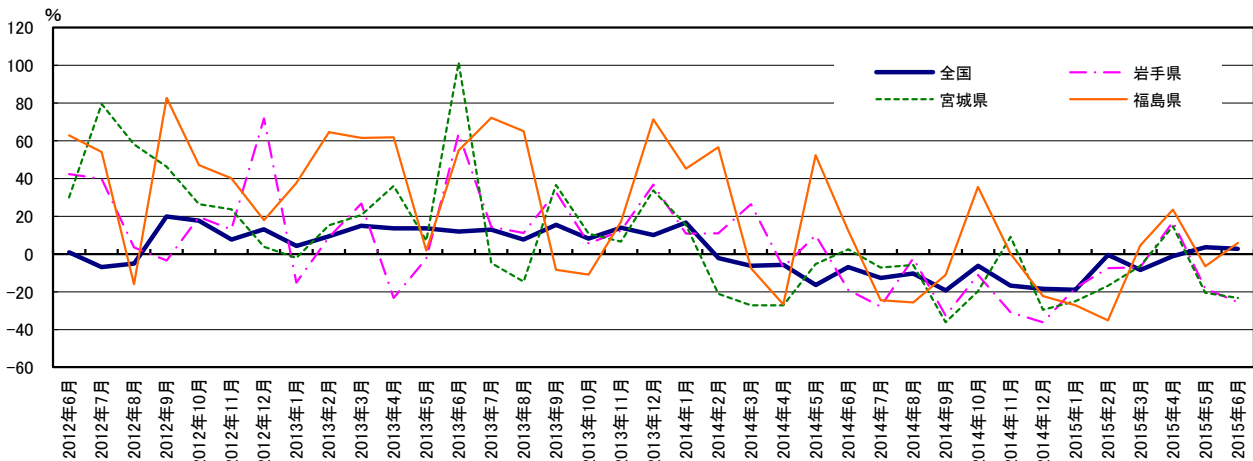
	単位: m ²			
	全国(右軸)	岩手県	宮城県	福島県
2012年6月	11,411,415	128,701	194,264	173,913
2012年7月	11,418,872	159,751	356,962	178,303
2012年8月	11,706,436	142,489	371,156	144,175
2012年9月	11,674,306	150,258	288,651	241,875
2012年10月	12,195,312	165,507	364,928	254,001
2012年11月	11,472,113	148,937	422,587	202,882
2012年12月	11,489,851	152,987	318,951	160,858
2013年1月	10,326,127	108,036	264,535	165,252
2013年2月	10,712,251	105,612	321,068	166,629
2013年3月	11,395,875	91,248	356,358	205,802
2013年4月	12,452,460	141,830	419,754	239,792
2013年5月	12,156,670	152,401	297,036	158,861
2013年6月	12,768,842	210,699	391,563	269,554
2013年7月	12,890,254	182,874	339,706	307,119
2013年8月	12,603,733	158,335	317,197	238,110
2013年9月	13,473,504	199,725	394,168	221,647
2013年10月	13,196,162	174,706	404,690	226,287
2013年11月	13,065,471	167,212	450,523	237,646
2013年12月	12,637,459	209,330	426,348	275,598
2014年1月	12,049,874	119,789	305,111	240,119
2014年2月	10,476,095	117,283	253,522	260,987
2014年3月	10,691,414	115,399	259,785	190,522
2014年4月	11,750,039	132,018	305,859	175,978
2014年5月	10,162,954	167,589	281,303	242,072
2014年6月	11,883,500	170,520	401,524	302,663
2014年7月	11,258,966	131,878	315,390	231,846
2014年8月	11,308,390	154,876	298,822	177,056
2014年9月	10,878,268	134,560	251,447	197,031
2014年10月	12,376,293	155,309	325,049	306,780
2014年11月	10,885,210	115,510	491,945	238,012
2014年12月	10,300,332	133,640	300,362	214,394
2015年1月	9,761,576	98,515	228,744	174,737
2015年2月	10,436,800	108,441	210,913	169,184
2015年3月	9,788,593	107,406	243,254	199,102
2015年4月	11,608,829	154,601	351,121	217,537
2015年5月	10,538,462	136,716	223,692	226,465
2015年6月	12,213,769	127,129	308,116	320,452

	前年同月比%			
	全国	岩手県	宮城県	福島県
	0.9	42.3	30.1	62.9
	-7.0	39.8	79.6	54.0
	-5.1	3.6	58.2	-16.0
	19.8	-3.5	46.3	82.8
	17.7	19.6	26.5	47.2
	7.8	13.0	23.7	40.2
	13.1	71.8	3.9	18.0
	4.4	-15.2	-2.1	37.6
	9.4	8.9	15.2	64.6
	15.0	26.8	20.6	61.6
	13.7	-23.4	36.0	61.9
	13.6	-2.4	7.0	1.8
	11.9	63.7	101.6	55.0
	12.9	14.5	-4.8	72.2
	7.7	11.1	-14.5	65.2
	15.4	32.9	36.6	-8.4
	8.2	5.6	10.9	-10.9
	13.9	12.3	6.6	17.1
	10.0	36.8	33.7	71.3
	16.7	10.9	15.3	45.3
	-2.2	11.1	-21.0	56.6
	-6.2	26.5	-27.1	-7.4
	-5.6	-6.9	-27.1	-26.6
	-16.4	10.0	-5.3	52.4
	-6.9	-19.1	2.5	12.3
	-12.7	-27.9	-7.2	-24.5
	-10.3	-2.2	-5.8	-25.6
	-19.3	-32.6	-36.2	-11.1
	-6.2	-11.1	-19.7	35.6
	-16.7	-30.9	9.2	0.2
	-18.5	-36.2	-29.6	-22.2
	-19.0	-17.8	-25.0	-27.2
	-0.4	-7.5	-16.8	-35.2
	-8.4	-6.9	-6.4	4.5
	-1.2	17.1	14.8	23.6
	3.7	-18.4	-20.5	-6.4
	2.8	-25.4	-23.3	5.9

資料: 国土交通省「建築着工統計」



グラフ1: 床面積



グラフ2: 前年同月比