

# 東北3県 住宅(全構造) 着工戸数

(津波被害地区とその他地区)

単位:戸

前年同月比%

	岩手県		宮城県		福島県		前年同月比%						
	津波被害	その他	津波被害	その他	津波被害	その他	岩手県	宮城県	福島県	津波被害	その他	津波被害	その他
2012年9月	209	560	1,030	570	451	614	154.9	23.1	53.3	-4.2	456.8	17.4	
2012年10月	357	603	1,376	824	595	790	335.4	85.5	94.1	40.4	205.1	47.9	
2012年11月	411	522	1,738	1,008	535	721	440.8	25.8	136.8	68.8	116.6	15.2	
2012年12月	157	409	1,136	733	432	552	170.7	16.2	57.1	15.4	154.1	5.3	
2013年1月	204	361	889	669	290	564	-20.3	28.0	19.7	-18.7	-12.7	14.9	
2013年2月	155	310	1,059	683	526	602	82.4	-4.3	55.5	27.2	193.9	63.6	
2013年3月	266	285	802	647	553	592	192.3	63.8	-8.3	23.9	167.1	22.8	
2013年4月	199	454	1,798	725	471	673	-21.0	-17.3	76.1	-2.3	36.1	7.5	
2013年5月	237	446	1,013	991	423	560	5.8	29.7	0.5	72.3	36.5	-2.6	
2013年6月	303	457	1,336	656	591	915	46.4	2.5	120.8	32.5	32.8	57.5	
2013年7月	306	545	1,052	717	1,188	846	101.3	6.7	-9.2	14.0	265.5	46.1	
2013年8月	522	446	1,011	667	553	728	136.2	9.9	-6.3	-4.7	92.0	37.6	
2013年9月	249	670	1,210	777	546	648	19.1	19.6	17.5	36.3	21.1	5.5	
2013年10月	497	514	1,519	758	448	728	39.2	-14.8	10.4	-8.0	-24.7	-7.8	
2013年11月	396	500	1,670	674	534	822	-3.6	-4.2	-3.9	-33.1	-0.2	14.0	
2013年12月	570	538	1,907	933	416	1,016	263.1	31.5	67.9	27.3	-3.7	84.1	
2014年1月	268	436	1,291	1,276	349	665	31.4	20.8	45.2	90.7	20.3	17.9	
2014年2月	220	296	1,112	671	694	937	41.9	-4.5	5.0	-1.8	31.9	55.6	
2014年3月	253	548	1,398	584	566	637	-4.9	92.3	74.3	-9.7	2.4	7.6	
2014年4月	322	480	1,224	625	387	540	61.8	5.7	-31.9	-13.8	-17.8	-19.8	
2014年5月	236	467	1,599	594	453	695	-0.4	4.7	57.8	-40.1	7.1	24.1	
2014年6月	351	431	1,801	791	591	886	15.8	-5.7	34.8	20.6	0.0	-3.2	
2014年7月	218	429	1,311	834	720	927	-28.8	-21.3	24.6	16.3	-39.4	9.6	
2014年8月	379	465	1,194	738	369	731	-27.4	4.3	18.1	10.6	-33.3	0.4	
2014年9月	262	516	1,204	700	320	730	5.2	-23.0	-0.5	-9.9	-41.4	12.7	
2014年10月	758	369	1,233	1,044	566	612	52.5	-28.2	-18.8	37.7	26.3	-15.9	
2014年11月	202	448	2,236	846	508	834	-49.0	-10.4	33.9	25.5	-4.9	1.5	
2014年12月	304	453	1,106	627	495	953	-46.7	-15.8	-42.0	-32.8	19.0	-6.2	
2015年1月	253	436	1,032	714	342	484	-5.6	0.0	-20.1	-44.0	-2.0	-27.2	
2015年2月	209	296	1,035	465	419	712	-5.0	0.0	-6.9	-30.7	-39.6	-24.0	
2015年3月	306	357	969	554	276	671	20.9	-34.9	-30.7	-5.1	-51.2	5.3	
2015年4月	318	404	1,426	822	798	447	-1.2	-15.8	16.5	31.5	106.2	-17.2	
2015年5月	244	446	1,266	536	370	1,076	3.4	-4.5	-20.8	-9.8	-18.3	54.8	
2015年6月	342	516	1,522	809	424	1,234	-2.6	19.7	-15.5	2.3	-28.3	39.3	
2015年7月	258	438	1,762	694	609	801	18.3	2.1	34.4	-16.8	-15.4	-13.6	
2015年8月	337	486	1,389	626	558	763	-11.1	4.5	16.3	-15.2	51.2	4.4	
2015年9月	234	409	1,222	749	550	851	-10.7	-20.7	1.5	7.0	71.9	16.6	

資料:国土交通省「建築着工統計」

※津波被害:国土地理院「津波による浸水範囲の面積(概略値)」について(第5報)平成23年4月18日」から岩手、宮城、福島の3県について、浸水した市区町村別に集計したもの。

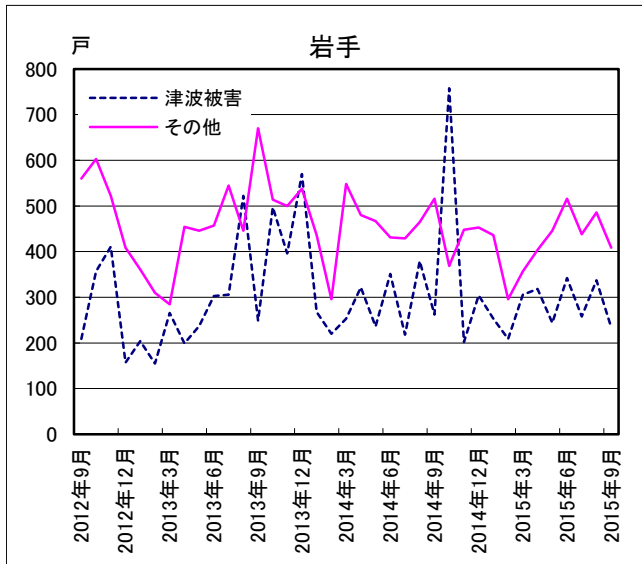
浸水市区町村

岩手:洋野町、久慈市、野田村、普代村、田野畑村、岩泉町、宮古市、山田町、大槌町、釜石市、大船渡市、陸前高田市

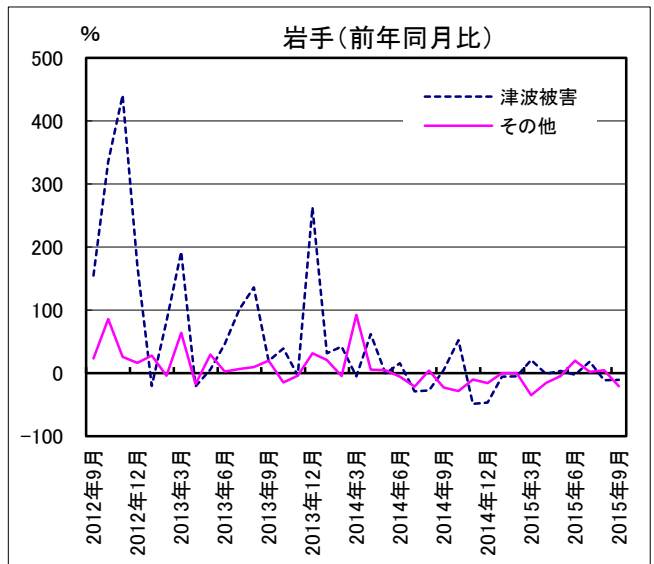
宮城:気仙沼市、南三陸町、石巻市、女川町、東松島市、松島町、利府町、塩竈市、七ヶ浜町、多賀城市、

宮城野区、若林区、太白区、名取市、岩沼市、亶理町、山元町

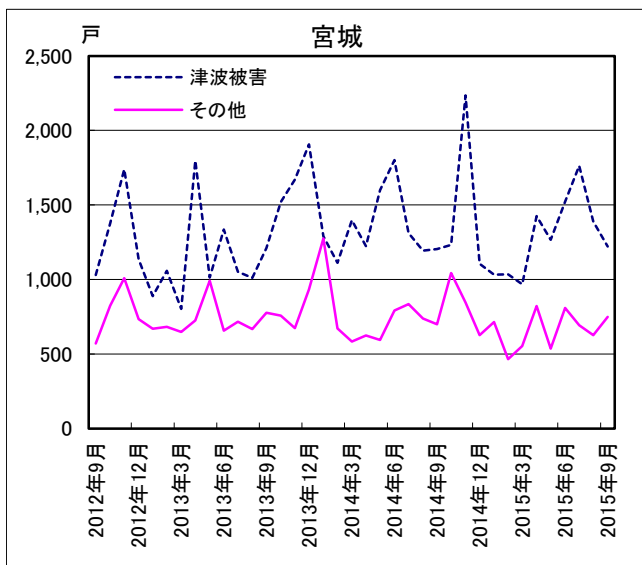
福島:新地町、相馬市、南相馬市、浪江町、双葉町、大熊町、富岡町、楡葉町、広野町、いわき市



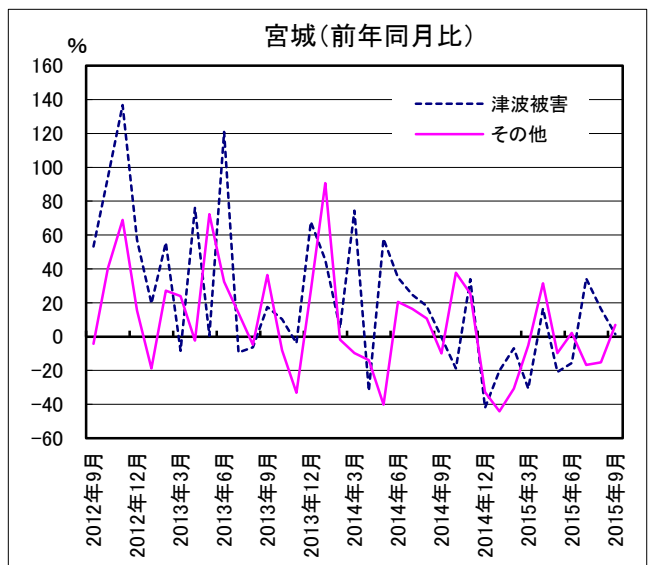
グラフ1:戸数



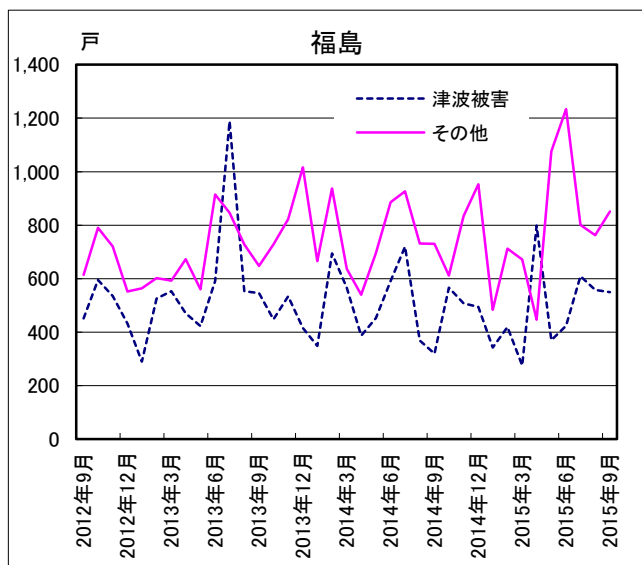
グラフ2:前年同月比



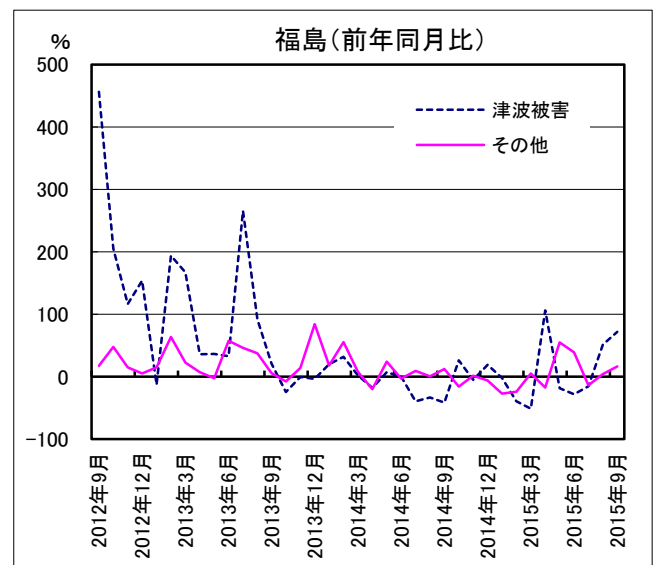
グラフ1:戸数



グラフ2:前年同月比



グラフ1:戸数



グラフ2:前年同月比

# 東北3県 住宅(全構造) 着工床面積

(津波被害地区とその他地区)

単位: m<sup>2</sup>

前年同月比%

	岩手県		宮城県		福島県	
	津波被害	その他	津波被害	その他	津波被害	その他
2012年9月	20,106	58,429	107,242	64,198	43,246	64,124
2012年10月	29,297	55,633	127,774	76,560	51,988	73,618
2012年11月	32,919	52,493	153,165	92,923	50,089	69,446
2012年12月	16,513	44,654	108,241	73,080	39,148	55,418
2013年1月	19,414	34,640	92,092	66,239	25,520	56,920
2013年2月	13,904	29,734	105,563	62,175	51,218	59,533
2013年3月	21,558	31,744	87,110	63,468	52,583	58,589
2013年4月	22,680	50,856	166,236	71,600	42,628	72,594
2013年5月	25,440	51,535	101,436	91,077	43,038	57,384
2013年6月	28,767	50,985	124,645	66,078	53,113	97,253
2013年7月	29,215	54,215	106,694	65,459	99,548	80,747
2013年8月	44,346	50,979	103,642	65,837	58,333	78,794
2013年9月	26,039	64,810	112,670	67,544	51,784	70,845
2013年10月	45,000	51,028	138,571	71,036	44,053	75,068
2013年11月	34,235	56,280	149,383	62,754	52,972	86,810
2013年12月	50,844	52,124	163,630	86,543	41,285	99,716
2014年1月	24,669	44,203	113,066	96,838	35,746	68,640
2014年2月	22,109	29,417	93,074	58,610	62,731	89,585
2014年3月	19,654	52,990	112,089	53,699	52,699	60,698
2014年4月	29,208	50,123	118,313	56,742	37,720	60,436
2014年5月	24,694	43,943	137,255	59,776	46,558	71,977
2014年6月	31,569	44,376	162,604	69,049	57,269	93,089
2014年7月	21,508	44,532	123,488	75,294	63,387	86,043
2014年8月	37,074	43,920	110,082	67,433	40,649	71,164
2014年9月	24,717	54,102	107,076	58,906	34,050	75,735
2014年10月	59,028	38,251	107,841	84,881	52,060	58,337
2014年11月	19,599	42,312	174,710	65,884	51,525	83,827
2014年12月	27,666	43,107	99,273	52,562	43,525	89,827
2015年1月	22,143	40,544	90,161	57,710	38,380	46,826
2015年2月	19,711	29,096	88,539	41,191	43,904	69,416
2015年3月	29,102	33,642	83,519	46,973	29,716	67,294
2015年4月	30,622	38,568	116,359	70,891	75,929	44,828
2015年5月	26,511	44,983	121,093	50,784	36,231	99,931
2015年6月	33,414	45,913	135,439	67,516	42,081	129,354
2015年7月	26,165	40,863	156,708	59,884	55,191	82,649
2015年8月	28,804	45,881	124,280	55,169	52,911	77,320
2015年9月	25,695	39,687	110,158	61,744	53,299	79,931

	岩手県		宮城県		福島県	
	津波被害	その他	津波被害	その他	津波被害	その他
115.7	21.1	51.3	8.8	347.6	7.8	
237.2	38.8	62.6	22.1	154.1	25.0	
267.3	24.8	90.4	41.6	92.7	7.3	
155.1	29.5	38.9	6.1	133.2	4.5	
-24.8	13.6	13.7	-17.6	-20.8	22.4	
44.9	2.2	46.2	21.6	192.3	51.2	
97.9	60.1	-10.2	16.8	143.3	18.5	
-12.6	-8.2	60.3	1.9	30.1	22.0	
20.8	37.3	-2.7	55.5	43.3	-13.5	
44.6	2.5	101.6	37.8	70.4	53.0	
62.2	2.7	-12.4	-5.1	243.5	26.2	
90.9	18.7	-3.1	-0.5	113.8	31.4	
29.5	10.9	5.1	5.2	19.7	10.5	
53.6	-8.3	8.5	-7.2	-15.3	2.0	
4.0	7.2	-2.5	-32.5	5.8	25.0	
207.9	16.7	51.2	18.4	5.5	79.9	
27.1	27.6	22.8	46.2	40.1	20.6	
59.0	-1.1	-11.8	-5.7	22.5	50.5	
-8.8	66.9	28.7	-15.4	0.2	3.6	
28.8	-1.4	-28.8	-20.8	-11.5	-16.7	
-2.9	-14.7	35.3	-34.4	8.2	25.4	
9.7	-13.0	30.5	4.5	7.8	-4.3	
-26.4	-17.9	15.7	15.0	-36.3	6.6	
-16.4	-13.8	6.2	2.4	-30.3	-9.7	
-5.1	-16.5	-5.0	-12.8	-34.2	6.9	
31.2	-25.0	-22.2	19.5	18.2	-22.3	
-42.8	-24.8	17.0	5.0	-2.7	-3.4	
-45.6	-17.3	-39.3	-39.3	5.4	-9.9	
-10.2	-8.3	-20.3	-40.4	7.4	-31.8	
-10.8	-1.1	-4.9	-29.7	-30.0	-22.5	
48.1	-36.5	-25.5	-12.5	-43.6	10.9	
4.8	-23.1	-1.7	24.9	101.3	-25.8	
7.4	2.4	-11.8	-15.0	-22.2	38.8	
5.8	3.5	-16.7	-2.2	-26.5	39.0	
21.7	-8.2	26.9	-20.5	-12.9	-3.9	
-22.3	4.5	12.9	-18.2	30.2	8.7	
4.0	-26.6	2.9	4.8	56.5	5.5	

資料: 国土交通省「建築着工統計」

※津波被害: 国土地理院「津波による浸水範囲の面積(概略値)」について(第5報) 平成23年4月18日」から岩手、宮城、福島の3県について、浸水した市区町村別に集計したもの。

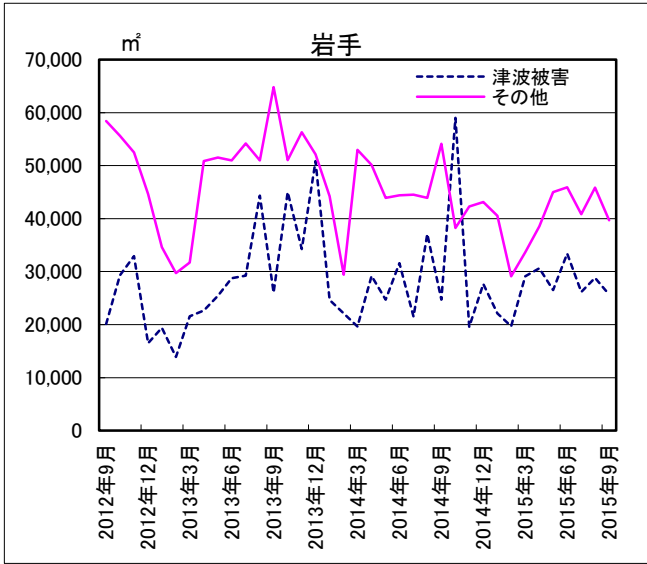
浸水市区町村

岩手: 洋野町、久慈市、野田村、普代村、田野畑村、岩泉町、宮古市、山田町、大槌町、釜石市、大船渡市、陸前高田市

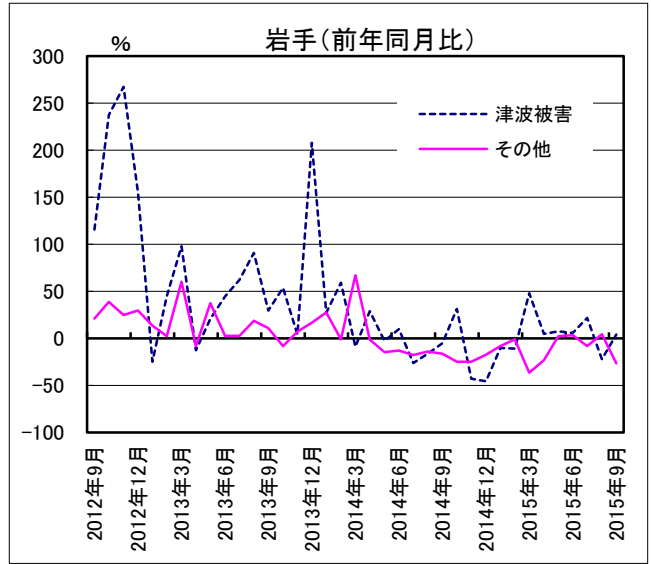
宮城: 気仙沼市、南三陸町、石巻市、女川町、東松島市、松島町、利府町、塩竈市、七ヶ浜町、多賀城市、

宮城野区、若林区、太白区、名取市、岩沼市、亶理町、山元町

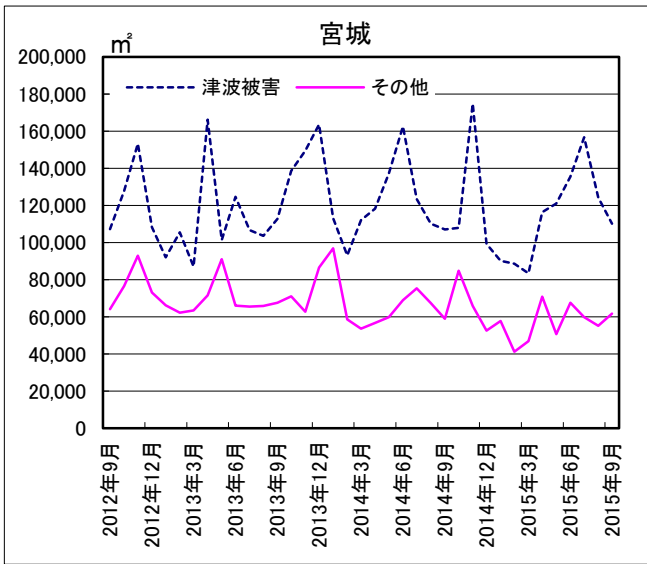
福島: 新地町、相馬市、南相馬市、浪江町、双葉町、大熊町、富岡町、楡葉町、広野町、いわき市



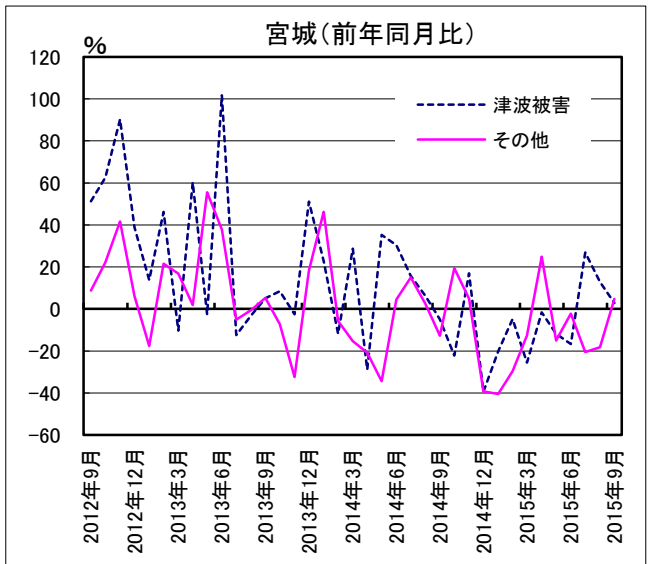
グラフ1: 床面積



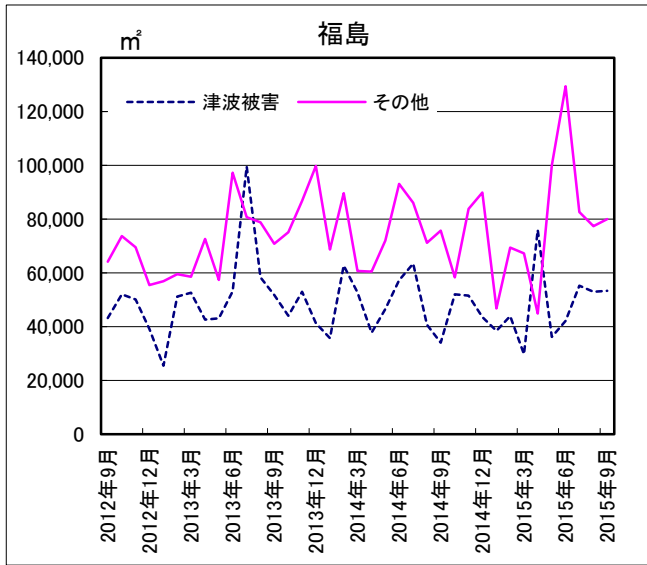
グラフ2: 前年同月比



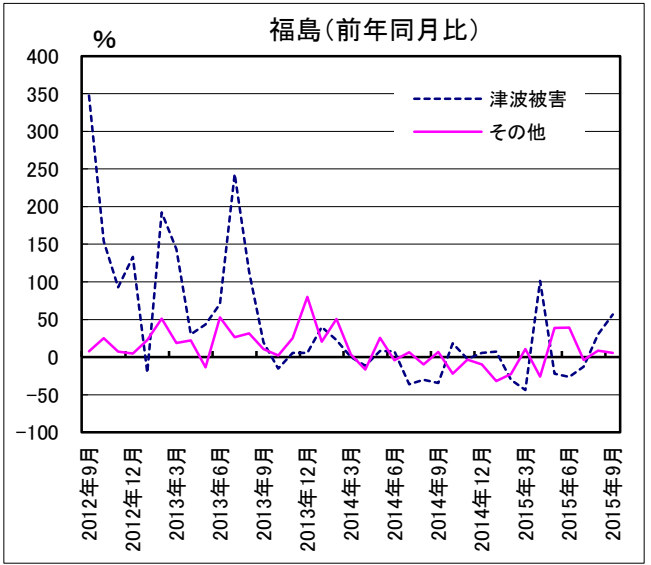
グラフ1: 床面積



グラフ2: 前年同月比



グラフ1: 床面積



グラフ2: 前年同月比