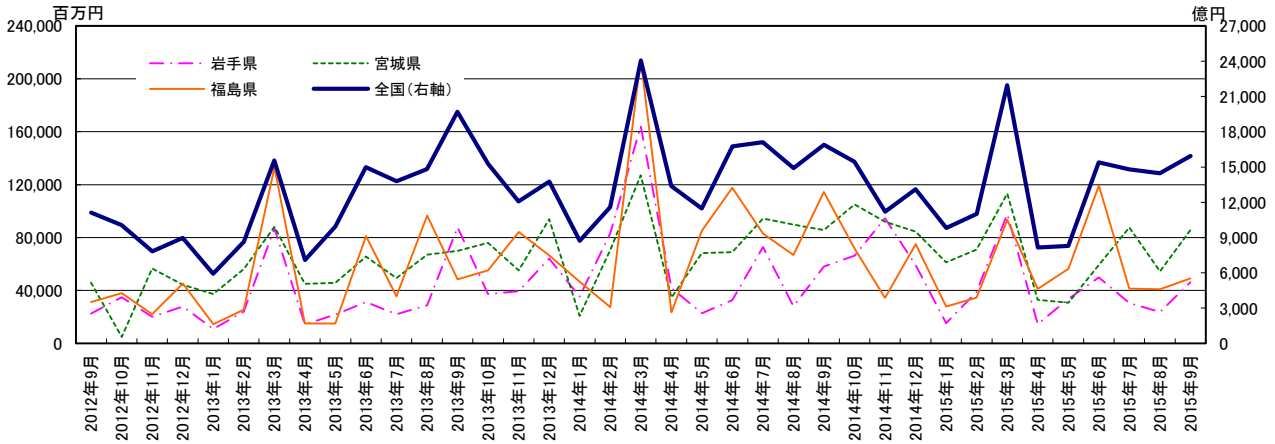


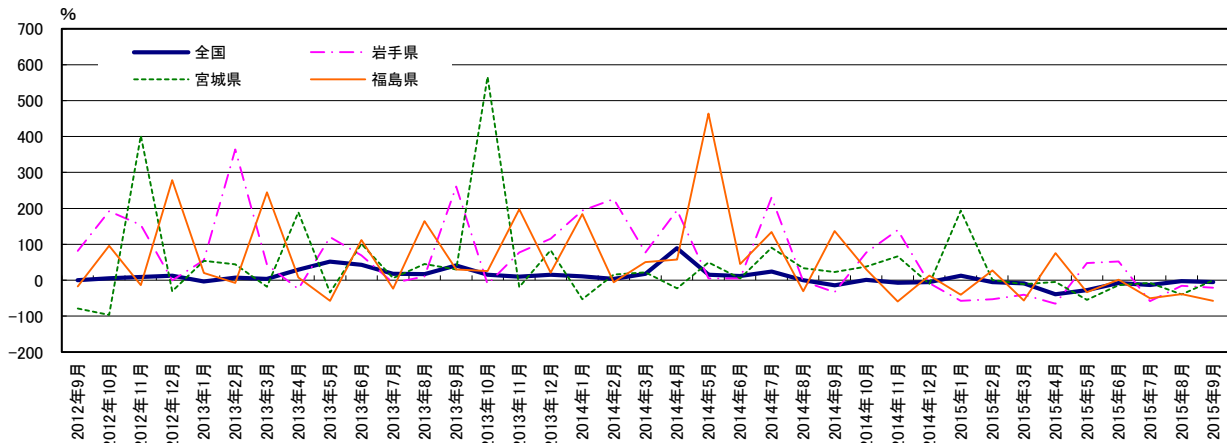
東北3県 公共機関からの受注工事

	単位:億円		単位:百万円			前年同月比%			
	全国(右軸)	岩手県	宮城県	福島県	全国	岩手県	宮城県	福島県	
2012年9月	11,119	22,502	46,011	31,200	-0.2	81.3	-78.7	-16.9	
2012年10月	10,066	34,865	4,967	38,003	5.5	192.4	-96.1	96.0	
2012年11月	7,839	20,185	56,745	22,008	9.3	153.6	402.3	-13.5	
2012年12月	8,974	27,953	44,199	45,305	13.0	-0.1	-31.0	278.4	
2013年1月	5,920	10,859	37,189	14,526	-3.3	55.8	54.3	20.0	
2013年2月	8,655	23,886	56,181	25,344	7.3	363.7	43.9	-7.2	
2013年3月	15,569	86,991	88,101	133,038	3.5	43.0	-17.9	244.6	
2013年4月	7,083	14,238	44,956	14,908	29.8	-24.8	189.7	7.7	
2013年5月	9,952	21,705	45,733	15,095	51.9	119.9	-34.0	-57.5	
2013年6月	14,984	31,226	65,560	80,992	43.1	69.3	101.4	112.2	
2013年7月	13,780	22,019	49,469	35,498	18.0	-7.8	5.6	-23.3	
2013年8月	14,827	28,831	67,120	96,542	17.0	10.7	44.8	164.1	
2013年9月	19,692	87,730	69,933	48,308	41.4	260.7	29.9	30.1	
2013年10月	15,259	37,306	75,942	55,196	15.5	-11.3	566.3	25.4	
2013年11月	12,081	39,561	55,251	84,289	10.0	76.8	-19.2	197.1	
2013年12月	13,757	64,086	93,825	66,449	15.5	115.1	83.7	21.4	
2014年1月	8,720	35,268	20,799	46,693	10.9	193.8	-53.0	184.5	
2014年2月	11,582	83,241	70,706	27,243	4.0	226.3	15.5	-5.6	
2014年3月	24,045	164,227	127,003	214,844	18.2	77.5	21.9	50.2	
2014年4月	13,387	41,919	34,700	23,493	89.0	194.4	-22.8	57.6	
2014年5月	11,486	22,849	68,202	85,107	15.4	5.3	49.1	463.8	
2014年6月	16,750	32,740	69,003	117,512	11.8	4.8	5.3	45.1	
2014年7月	17,097	72,852	94,373	83,121	24.1	230.9	90.8	134.2	
2014年8月	14,897	28,044	89,766	66,834	0.5	-2.7	33.7	-30.8	
2014年9月	16,887	58,192	85,621	114,529	-14.2	-33.7	22.4	137.1	
2014年10月	15,444	66,224	105,092	71,634	1.2	77.5	38.4	29.8	
2014年11月	11,195	94,673	92,076	34,480	-7.3	139.3	66.7	-59.1	
2014年12月	13,095	59,001	84,567	75,021	-4.8	-7.9	-9.9	12.9	
2015年1月	9,821	15,161	61,205	27,913	12.6	-57.0	194.3	-40.2	
2015年2月	11,005	38,963	70,900	34,648	-5.0	-53.2	0.3	27.2	
2015年3月	21,949	97,681	113,222	93,339	-8.7	-40.5	-10.9	-56.6	
2015年4月	8,142	14,591	32,903	41,227	-39.2	-65.2	-5.2	75.5	
2015年5月	8,283	33,668	30,807	56,472	-27.9	47.4	-54.8	-33.6	
2015年6月	15,398	49,917	59,313	119,354	-8.1	52.5	-14.0	1.6	
2015年7月	14,784	30,553	87,644	41,377	-13.5	-58.1	-7.1	-50.2	
2015年8月	14,470	23,692	54,466	41,008	-2.9	-15.5	-39.3	-38.6	
2015年9月	15,939	46,256	85,630	49,112	-5.6	-20.5	0.0	-57.1	

資料:国土交通省「建設工事受注動態統計調査(全国:総受注額、岩手・宮城・福島:1件500万円以上の工事)」
 (注)2013年4月値より推計方法が変更されているのでご留意されたい。2013年4月からの前年同月比は新推計方法で再集計された前年同月値から算出している。



グラフ1:受注額



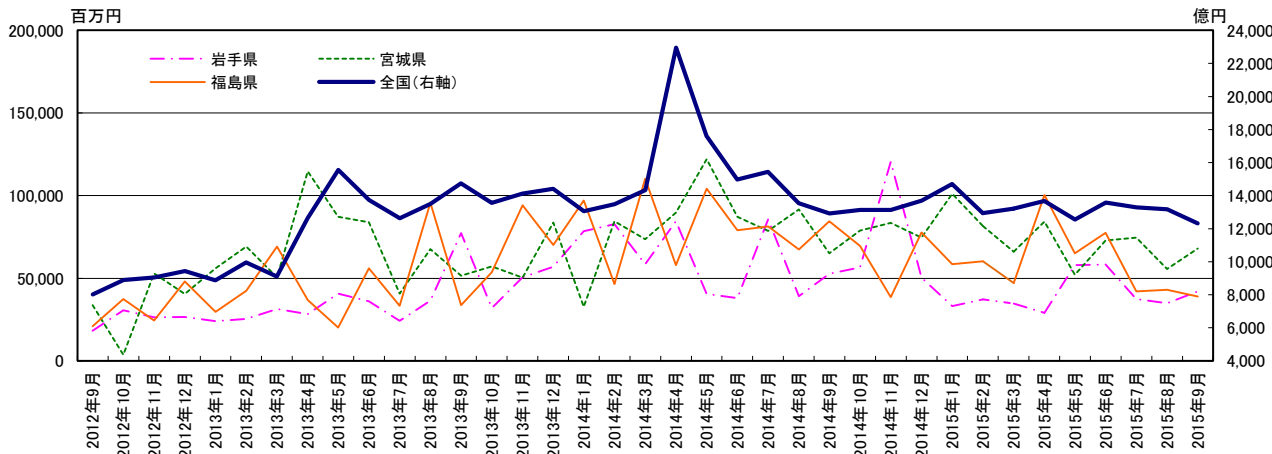
グラフ2:前年同月比

東北3県 公共機関からの受注工事(季節調整値)

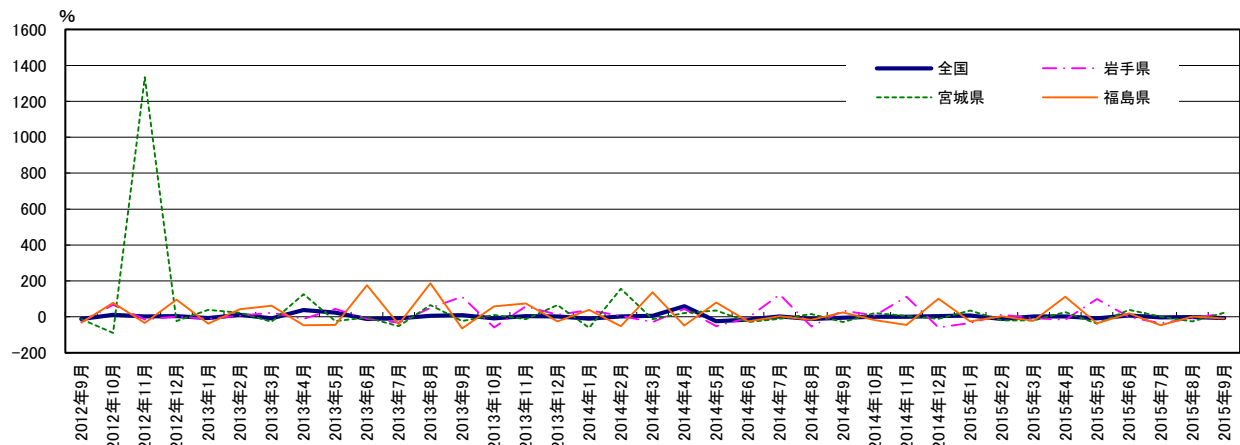
	単位:億円			単位:百万円
	全国(右軸)	岩手県	宮城県	福島県
2012年9月	8,016	18,196	33,711	20,932
2012年10月	8,891	30,585	3,696	37,493
2012年11月	9,058	26,326	52,986	24,468
2012年12月	9,436	26,673	40,518	48,101
2013年1月	8,876	23,978	56,100	29,666
2013年2月	9,961	25,479	69,220	42,386
2013年3月	9,116	31,383	50,675	69,106
2013年4月	12,623	28,296	114,725	36,892
2013年5月	15,551	40,683	87,118	20,280
2013年6月	13,742	36,013	83,997	56,058
2013年7月	12,628	24,252	40,815	33,320
2013年8月	13,510	36,430	67,585	95,650
2013年9月	14,738	77,257	51,626	33,701
2013年10月	13,566	32,005	57,242	53,623
2013年11月	14,123	50,559	50,329	94,073
2013年12月	14,419	56,957	83,730	70,210
2014年1月	13,052	78,476	32,843	97,095
2014年2月	13,478	82,760	84,538	46,482
2014年3月	14,344	58,483	73,663	110,241
2014年4月	22,947	84,448	89,706	57,991
2014年5月	17,600	40,482	122,095	104,256
2014年6月	14,979	38,025	87,246	79,128
2014年7月	15,435	85,721	78,588	81,314
2014年8月	13,535	39,121	91,613	67,527
2014年9月	12,925	52,738	65,114	84,507
2014年10月	13,134	56,682	78,874	69,484
2014年11月	13,143	120,522	83,521	38,671
2014年12月	13,689	50,385	74,528	77,652
2015年1月	14,712	33,227	101,134	58,626
2015年2月	12,939	37,272	81,605	60,220
2015年3月	13,215	34,756	66,053	47,155
2015年4月	13,678	29,110	84,248	100,422
2015年5月	12,559	58,026	52,095	65,092
2015年6月	13,579	58,346	72,902	77,541
2015年7月	13,283	37,430	74,698	42,134
2015年8月	13,170	34,910	55,676	42,949
2015年9月	12,318	41,980	68,112	38,975

				前月比%
全国	岩手県	宮城県	福島県	
-12.3	-28.3	-12.8	-31.4	
10.9	68.1	-89.0	79.1	
1.9	-13.9	1333.5	-34.7	
4.2	1.3	-23.5	96.6	
-5.9	-10.1	38.5	-38.3	
12.2	6.3	23.4	42.9	
-8.5	23.2	-26.8	63.0	
38.5	-9.8	126.4	-46.6	
23.2	43.8	-24.1	-45.0	
-11.6	-11.5	-3.6	176.4	
-8.1	-32.7	-51.4	-40.6	
7.0	50.2	65.6	187.1	
9.1	112.1	-23.6	-64.8	
-8.0	-58.6	10.9	59.1	
4.1	58.0	-12.1	75.4	
2.1	12.7	66.4	-25.4	
-9.5	37.8	-60.8	38.3	
3.3	5.5	157.4	-52.1	
6.4	-29.3	-12.9	137.2	
60.0	44.4	21.8	-47.4	
-23.3	-52.1	36.1	79.8	
-14.9	-6.1	-28.5	-24.1	
3.0	125.4	-9.9	2.8	
-12.3	-54.4	16.6	-17.0	
-4.5	34.8	-28.9	25.1	
1.6	7.5	21.1	-17.8	
0.1	112.6	5.9	-44.3	
4.2	-58.2	-10.8	100.8	
7.5	-34.1	35.7	-24.5	
-12.0	12.2	-19.3	2.7	
2.1	-6.8	-19.1	-21.7	
3.5	-16.2	27.5	113.0	
-8.2	99.3	-38.2	-35.2	
8.1	0.6	39.9	19.1	
-2.2	-35.8	2.5	-45.7	
-0.9	-6.7	-25.5	1.9	
-6.5	20.3	22.3	-9.3	

資料:国土交通省「建設工事受注動態統計調査(全国:総受注額、岩手・宮城・福島:1件500万円以上の工事)」のデータを元に作成
 (注)2013年4月値より推計方法が変更されているので留意されたい(2013年4月の前月比は参考値)。



グラフ1: 受注額



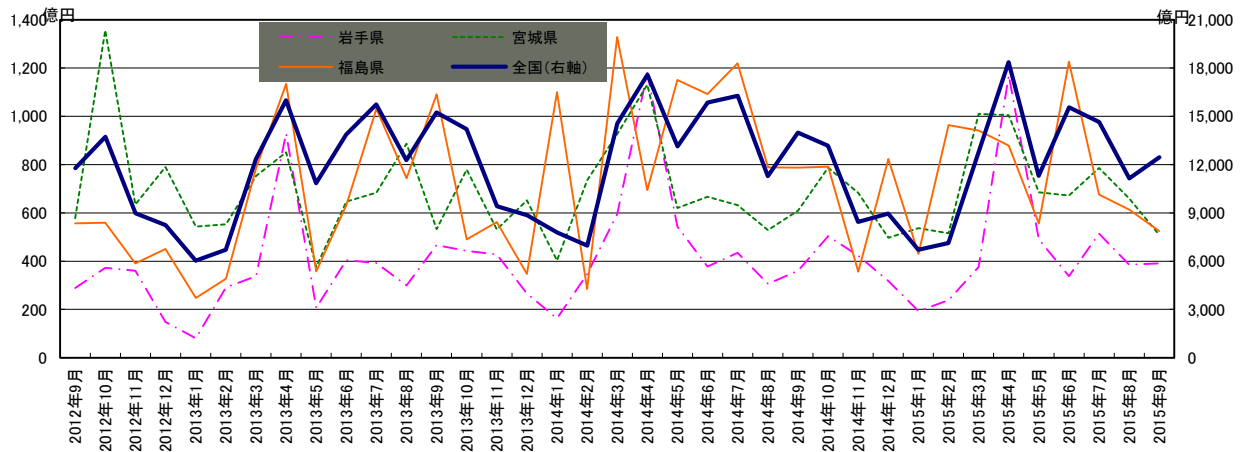
グラフ2: 前月比

東北3県 公共工事請負金額

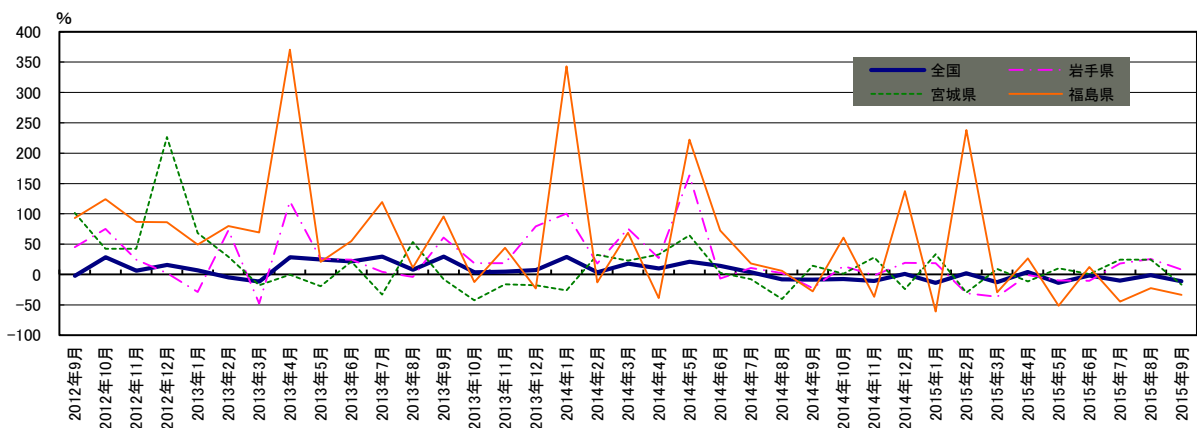
	単位:億円			
	全国(右軸)	岩手県	宮城県	福島県
2012年9月	11,775	289	578	557
2012年10月	13,721	372	1,356	559
2012年11月	8,972	360	635	391
2012年12月	8,243	149	790	450
2013年1月	6,039	81	543	248
2013年2月	6,708	292	553	327
2013年3月	12,338	338	753	785
2013年4月	15,991	929	851	1,134
2013年5月	10,842	207	377	357
2013年6月	13,868	403	646	632
2013年7月	15,725	392	684	1,031
2013年8月	12,267	300	886	743
2013年9月	15,235	466	532	1,091
2013年10月	14,205	442	779	491
2013年11月	9,416	427	532	562
2013年12月	8,860	267	652	347
2014年1月	7,776	163	402	1,099
2014年2月	6,959	345	734	285
2014年3月	14,568	595	926	1,327
2014年4月	17,583	1,179	1,131	695
2014年5月	13,126	544	621	1,150
2014年6月	15,855	378	666	1,092
2014年7月	16,273	434	632	1,220
2014年8月	11,276	306	529	788
2014年9月	13,984	361	609	788
2014年10月	13,161	503	787	790
2014年11月	8,437	423	682	356
2014年12月	8,944	318	496	824
2015年1月	6,708	193	537	430
2015年2月	7,122	238	515	963
2015年3月	12,755	376	1,010	941
2015年4月	18,361	1,170	1,005	879
2015年5月	11,294	491	685	557
2015年6月	15,564	338	672	1,226
2015年7月	14,632	514	786	676
2015年8月	11,132	386	659	613
2015年9月	12,461	391	508	525

	前年同月比%			
	全国	岩手県	宮城県	福島県
	-1.9	45.2	101.5	93.1
	28.2	75.3	42.5	124.4
	6.2	24.8	42.4	86.6
	15.6	2.6	226.6	86.4
	6.7	-29.0	68.2	49.3
	-4.8	72.8	29.3	79.9
	-11.7	-47.8	-17.6	69.3
	28.6	120.4	-0.1	370.3
	24.8	25.3	-19.2	20.8
	21.7	24.4	21.5	55.3
	29.4	4.6	-33.2	119.4
	7.9	-4.1	53.7	11.3
	29.4	61.2	-7.9	95.9
	3.5	18.8	-42.6	-12.2
	4.9	18.8	-16.3	43.8
	7.5	79.3	-17.6	-23.0
	28.8	100.4	-26.0	343.0
	3.7	18.4	32.7	-12.9
	18.1	75.9	23.1	69.1
	10.0	26.9	32.9	-38.8
	21.1	163.3	64.8	222.2
	14.3	-6.4	3.1	72.7
	3.5	10.8	-7.6	18.3
	-8.1	2.2	-40.4	6.1
	-8.2	-22.6	14.4	-27.8
	-7.4	13.9	1.1	61.1
	-10.4	-1.1	28.3	-36.6
	1.0	19.1	-23.9	137.5
	-13.7	18.6	33.5	-60.9
	2.3	-31.1	-29.8	238.4
	-12.4	-36.8	9.0	-29.1
	4.4	-0.8	-11.1	26.5
	-14.0	-9.7	10.4	-51.6
	-1.8	-10.4	0.9	12.3
	-10.1	18.4	24.5	-44.6
	-1.3	25.8	24.7	-22.3
	-10.9	8.4	-16.5	-33.4

資料: 東日本建設業保証㈱



グラフ1: 請負金額



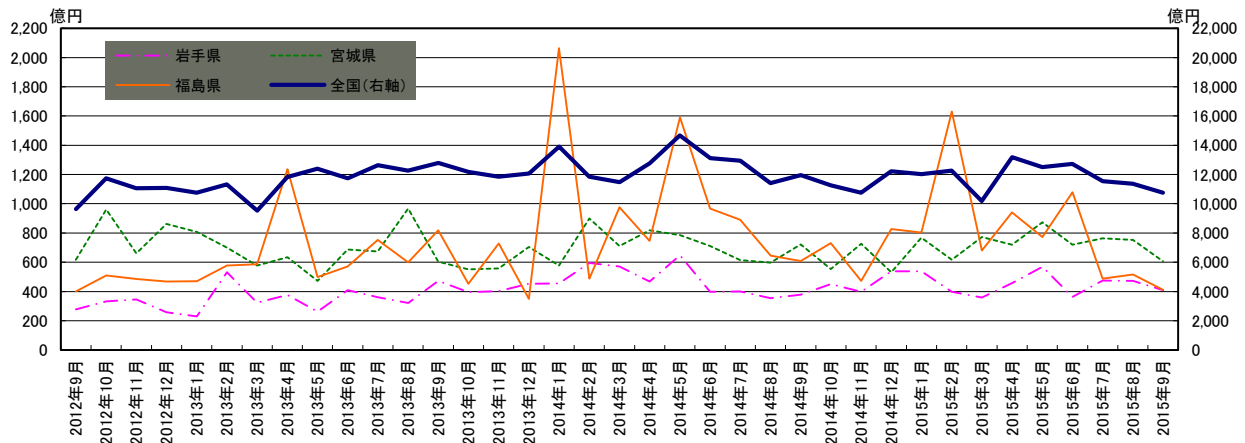
グラフ2: 前年同月比

東北3県 公共工事請負金額（季節調整値）

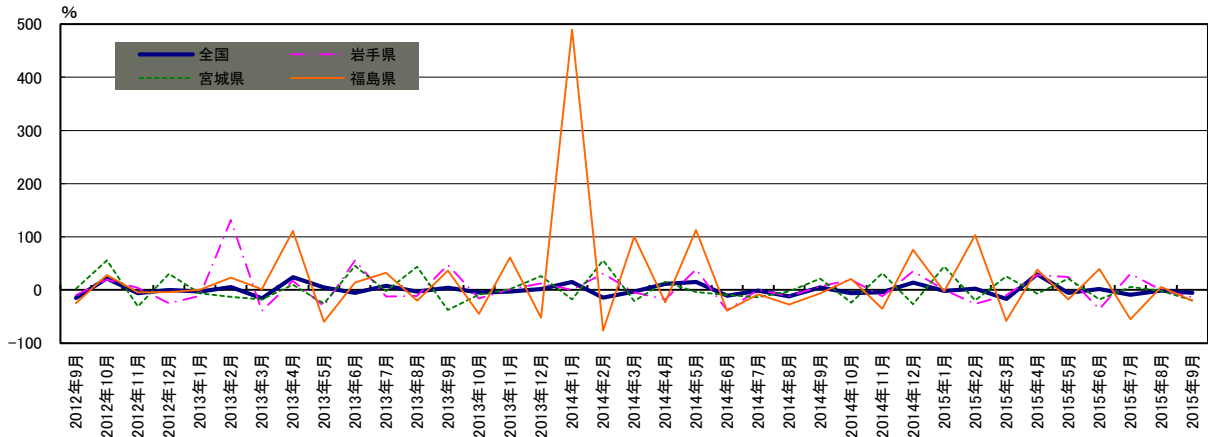
	単位:億円			
	全国(右軸)	岩手県	宮城県	福島県
2012年9月	9,628	276	617	400
2012年10月	11,733	331	961	510
2012年11月	11,054	345	660	486
2012年12月	11,080	258	863	468
2013年1月	10,755	230	807	470
2013年2月	11,314	531	701	578
2013年3月	9,533	322	577	586
2013年4月	11,826	377	633	1,236
2013年5月	12,401	263	473	498
2013年6月	11,741	409	687	570
2013年7月	12,633	360	673	752
2013年8月	12,255	321	967	600
2013年9月	12,796	472	603	819
2013年10月	12,181	395	551	452
2013年11月	11,840	402	558	728
2013年12月	12,060	453	705	350
2014年1月	13,908	455	578	2,065
2014年2月	11,856	596	899	488
2014年3月	11,471	570	711	976
2014年4月	12,768	467	818	747
2014年5月	14,681	647	786	1,591
2014年6月	13,118	398	711	968
2014年7月	12,949	400	614	891
2014年8月	11,403	354	597	646
2014年9月	11,957	378	722	607
2014年10月	11,253	450	552	731
2014年11月	10,750	398	727	472
2014年12月	12,217	537	532	827
2015年1月	12,019	537	768	804
2015年2月	12,270	398	616	1,631
2015年3月	10,183	358	773	681
2015年4月	13,190	457	719	940
2015年5月	12,503	569	874	773
2015年6月	12,732	364	721	1,078
2015年7月	11,542	475	764	487
2015年8月	11,370	473	753	516
2015年9月	10,753	409	607	410

	前月比%			
	全国	岩手県	宮城県	福島県
	-14.8	-10.0	2.2	-25.2
	21.9	19.8	55.8	27.7
	-5.8	4.0	-31.3	-4.8
	0.2	-25.1	30.6	-3.7
	-2.9	-11.0	-6.5	0.5
	5.2	131.3	-13.1	23.0
	-15.7	-39.3	-17.6	1.2
	24.0	16.9	9.8	111.1
	4.9	-30.2	-25.3	-59.7
	-5.3	55.8	45.3	14.3
	7.6	-12.1	-2.1	32.0
	-3.0	-10.9	43.8	-20.3
	4.4	47.3	-37.7	36.5
	-4.8	-16.3	-8.7	-44.8
	-2.8	1.7	1.4	61.2
	1.9	12.5	26.4	-51.9
	15.3	0.6	-18.1	489.6
	-14.8	30.9	55.6	-76.4
	-3.3	-4.3	-21.0	100.1
	11.3	-18.1	15.1	-23.5
	15.0	38.5	-3.9	113.0
	-10.6	-38.5	-9.5	-39.1
	-1.3	0.4	-13.6	-7.9
	-11.9	-11.5	-2.9	-27.5
	4.9	6.7	21.1	-6.1
	-5.9	19.2	-23.5	20.4
	-4.5	-11.6	31.6	-35.5
	13.6	35.1	-26.9	75.4
	-1.6	-0.0	44.4	-2.8
	2.1	-25.9	-19.8	102.9
	-17.0	-10.2	25.4	-58.2
	29.5	27.7	-7.0	38.0
	-5.2	24.6	21.6	-17.8
	1.8	-36.1	-17.5	39.4
	-9.3	30.4	6.0	-54.8
	-1.5	-0.4	-1.4	5.9
	-5.4	-13.4	-19.4	-20.4

資料: 東日本建設業保証協会のデータを元に作成



グラフ1: 請負金額



グラフ2: 前月比