

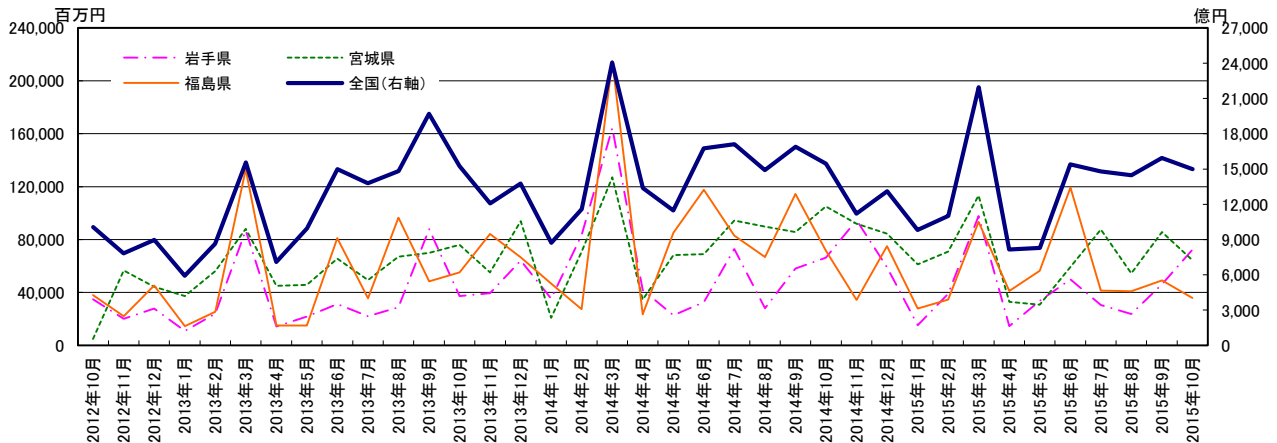
東北3県 公共機関からの受注工事

	単位:億円		単位:百万円	
	全国(右軸)	岩手県	宮城県	福島県
2012年10月	10,066	34,865	4,967	38,003
2012年11月	7,839	20,185	56,745	22,008
2012年12月	8,974	27,953	44,199	45,305
2013年1月	5,920	10,859	37,189	14,526
2013年2月	8,655	23,886	56,181	25,344
2013年3月	15,569	86,991	88,101	133,038
2013年4月	7,083	14,238	44,956	14,908
2013年5月	9,952	21,705	45,733	15,095
2013年6月	14,984	31,226	65,560	80,992
2013年7月	13,780	22,019	49,469	35,498
2013年8月	14,827	28,831	67,120	96,542
2013年9月	19,692	87,730	69,933	48,308
2013年10月	15,259	37,306	75,942	55,196
2013年11月	12,081	39,561	55,251	84,289
2013年12月	13,757	64,086	93,825	66,449
2014年1月	8,720	35,268	20,799	46,693
2014年2月	11,582	83,241	70,706	27,243
2014年3月	24,045	164,227	127,003	214,844
2014年4月	13,387	41,919	34,700	23,493
2014年5月	11,486	22,849	68,202	85,107
2014年6月	16,750	32,740	69,003	117,512
2014年7月	17,097	72,852	94,373	83,121
2014年8月	14,897	28,044	89,766	66,834
2014年9月	16,887	58,192	85,621	114,529
2014年10月	15,444	66,224	105,092	71,634
2014年11月	11,195	94,673	92,076	34,480
2014年12月	13,095	59,001	84,567	75,021
2015年1月	9,821	15,161	61,205	27,913
2015年2月	11,005	38,963	70,900	34,648
2015年3月	21,949	97,681	113,222	93,339
2015年4月	8,142	14,591	32,903	41,227
2015年5月	8,283	33,668	30,807	56,472
2015年6月	15,398	49,917	59,313	119,354
2015年7月	14,784	30,553	87,644	41,377
2015年8月	14,470	23,692	54,466	41,008
2015年9月	15,939	46,256	85,630	49,112
2015年10月	14,976	72,420	64,425	35,904

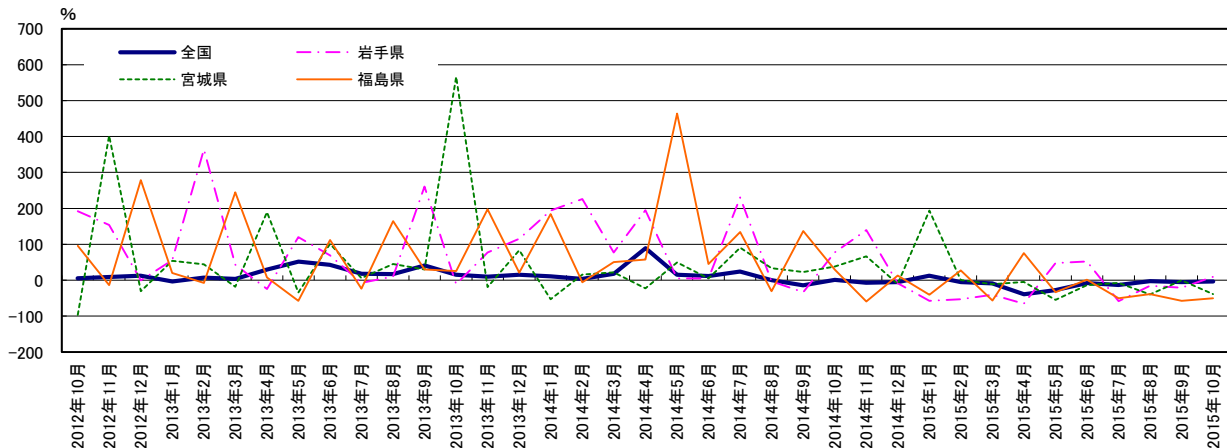
前年同月比%				
全国	岩手県	宮城県	福島県	
5.5	192.4	-96.1	96.0	
9.3	153.6	402.3	-13.5	
13.0	-0.1	-31.0	278.4	
-3.3	55.8	54.3	20.0	
7.3	363.7	43.9	-7.2	
3.5	43.0	-17.9	244.6	
29.8	-24.8	189.7	7.7	
51.9	119.9	-34.0	-57.5	
43.1	69.3	101.4	112.2	
18.0	-7.8	5.6	-23.3	
17.0	10.7	44.8	164.1	
41.4	260.7	29.9	30.1	
15.5	-11.3	566.3	25.4	
10.0	76.8	-19.2	197.1	
15.5	115.1	83.7	21.4	
10.9	193.8	-53.0	184.5	
4.0	226.3	15.5	-5.6	
18.2	77.5	21.9	50.2	
89.0	194.4	-22.8	57.6	
15.4	5.3	49.1	463.8	
11.8	4.8	5.3	45.1	
24.1	230.9	90.8	134.2	
0.5	-2.7	33.7	-30.8	
-14.2	-33.7	22.4	137.1	
1.2	77.5	38.4	29.8	
-7.3	139.3	66.7	-59.1	
-4.8	-7.9	-9.9	12.9	
12.6	-57.0	194.3	-40.2	
-5.0	-53.2	0.3	27.2	
-8.7	-40.5	-10.9	-56.6	
-39.2	-65.2	-5.2	75.5	
-27.9	47.4	-54.8	-33.6	
-8.1	52.5	-14.0	1.6	
-13.5	-58.1	-7.1	-50.2	
-2.9	-15.5	-39.3	-38.6	
-5.6	-20.5	0.0	-57.1	
-3.0	9.4	-38.7	-49.9	

資料:国土交通省「建設工事受注動態統計調査(全国:総受注額、岩手・宮城・福島:1件500万円以上の工事)」

(注)2013年4月値より推計方法が変更されているのでご留意されたい。2013年4月からの前年同月比は新推計方法で再集計された前年同月値から算出している。



グラフ1:受注額



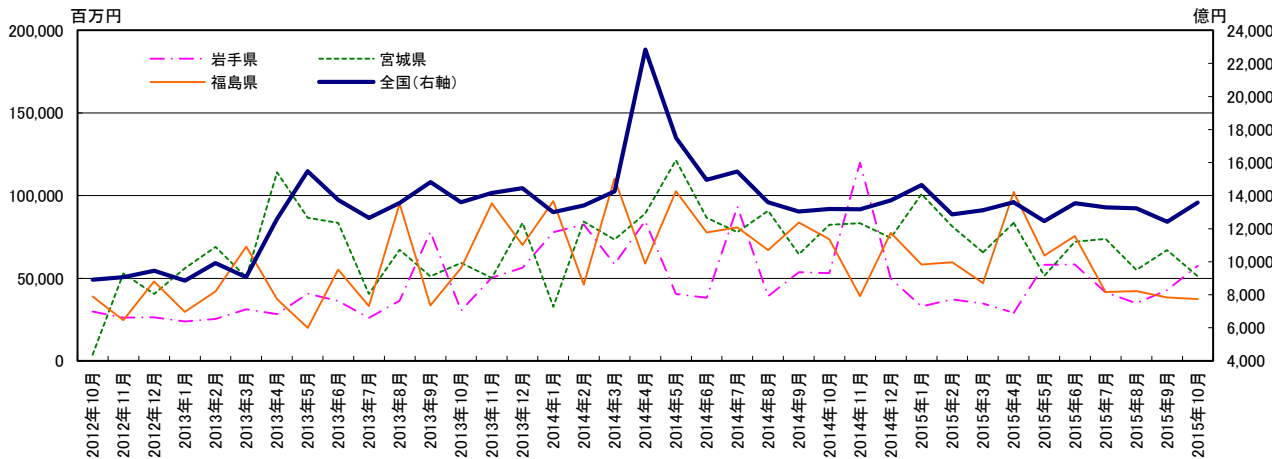
グラフ2:前年同月比

東北3県 公共機関からの受注工事(季節調整値)

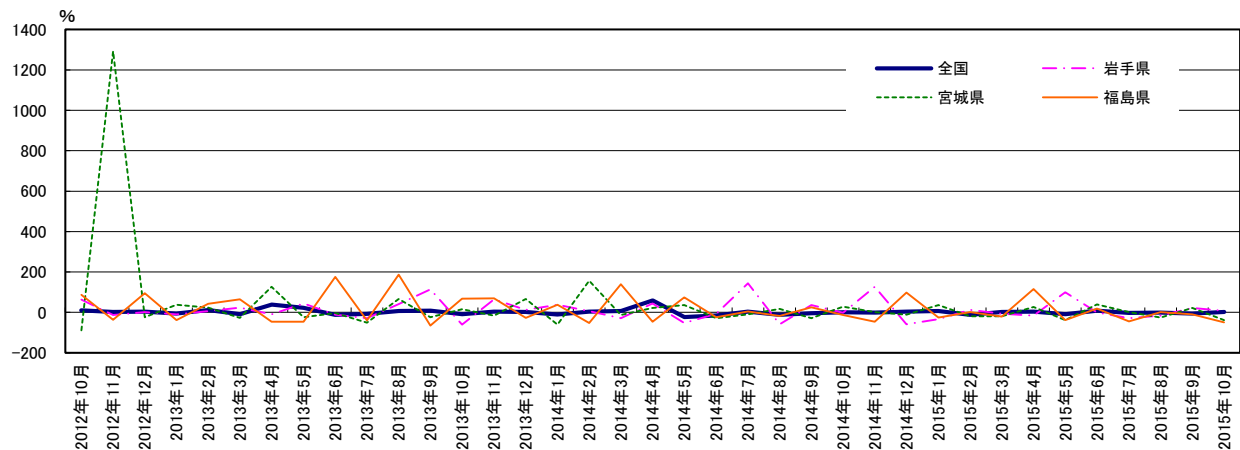
	単位:億円			単位:百万円
	全国(右軸)	岩手県	宮城県	福島県
2012年10月	8,906	29,835	3,804	38,889
2012年11月	9,078	26,198	52,933	24,730
2012年12月	9,456	26,416	40,466	48,021
2013年1月	8,854	23,834	56,012	29,586
2013年2月	9,925	25,399	69,021	42,118
2013年3月	9,079	31,305	50,535	69,186
2013年4月	12,580	28,354	114,189	37,429
2013年5月	15,481	40,695	86,668	19,972
2013年6月	13,734	36,193	83,531	55,166
2013年7月	12,647	25,951	40,557	33,163
2013年8月	13,559	36,439	67,199	95,051
2013年9月	14,823	78,046	51,241	33,473
2013年10月	13,600	30,474	59,306	56,227
2013年11月	14,159	50,316	50,270	95,261
2013年12月	14,450	56,350	83,605	70,063
2014年1月	13,007	77,971	32,778	96,754
2014年2月	13,412	82,538	84,259	46,115
2014年3月	14,262	58,449	73,417	110,338
2014年4月	22,832	84,650	89,196	59,010
2014年5月	17,491	40,532	121,378	102,605
2014年6月	14,957	38,173	86,664	77,679
2014年7月	15,462	93,438	77,977	80,806
2014年8月	13,602	39,237	90,964	66,997
2014年9月	13,035	53,765	64,504	83,738
2014年10月	13,202	53,048	82,353	73,564
2014年11月	13,173	119,861	83,396	39,248
2014年12月	13,714	49,822	74,390	77,490
2015年1月	14,646	33,003	100,872	58,387
2015年2月	12,860	37,179	81,292	59,659
2015年3月	13,125	34,786	65,784	47,194
2015年4月	13,591	29,164	83,445	102,079
2015年5月	12,464	58,058	51,628	63,754
2015年6月	13,550	58,369	72,163	75,669
2015年7月	13,300	41,422	73,813	41,630
2015年8月	13,234	34,968	55,068	42,352
2015年9月	12,427	42,848	67,148	38,334
2015年10月	13,581	57,511	51,258	37,340

				前月比%
全国	岩手県	宮城県	福島県	
10.7	63.3		-88.6	86.7
1.9	-12.2	1291.5		-36.4
4.2	0.8	-23.6		94.2
-6.4	-9.8	38.4		-38.4
12.1	6.6	23.2		42.4
-8.5	23.2	-26.8		64.3
38.6	-9.4	126.0		-45.9
23.1	43.5	-24.1		-46.6
-11.3	-11.1	-3.6		176.2
-7.9	-28.3	-51.4		-39.9
7.2	40.4	65.7		186.6
9.3	114.2	-23.7		-64.8
-8.3	-61.0	15.7		68.0
4.1	65.1	-15.2		69.4
2.1	12.0	66.3		-26.5
-10.0	38.4	-60.8		38.1
3.1	5.9	157.1		-52.3
6.3	-29.2	-12.9		139.3
60.1	44.8	21.5		-46.5
-23.4	-52.1	36.1		73.9
-14.5	-5.8	-28.6		-24.3
3.4	144.8	-10.0		4.0
-12.0	-58.0	16.7		-17.1
-4.2	37.0	-29.1		25.0
1.3	-1.3	27.7		-12.1
-0.2	125.9	1.3		-46.6
4.1	-58.4	-10.8		97.4
6.8	-33.8	35.6		-24.7
-12.2	12.7	-19.4		2.2
2.1	-6.4	-19.1		-20.9
3.6	-16.2	26.8		116.3
-8.3	99.1	-38.1		-37.5
8.7	0.5	39.8		18.7
-1.8	-29.0	2.3		-45.0
-0.5	-15.6	-25.4		1.7
-6.1	22.5	21.9		-9.5
2.9	8.4	-37.8		-49.2

資料:国土交通省「建設工事受注動態統計調査(全国:総受注額、岩手・宮城・福島:1件500万円以上の工事)」のデータを元に作成
 (注)2013年4月値より推計方法が変更されているので留意されたい(2013年4月の前月比は参考値)。



グラフ1: 受注額



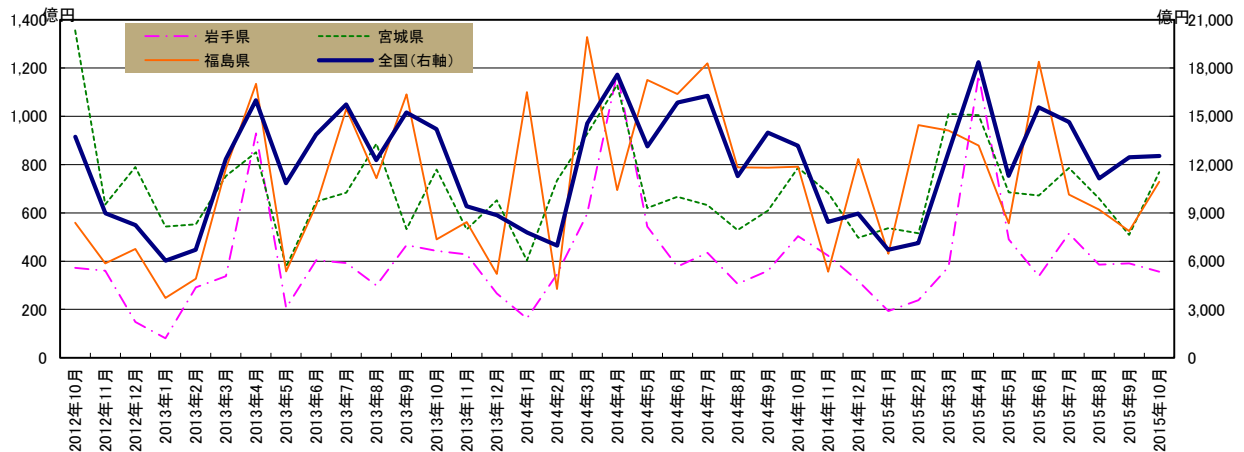
グラフ2: 前月比

東北3県 公共工事請負金額

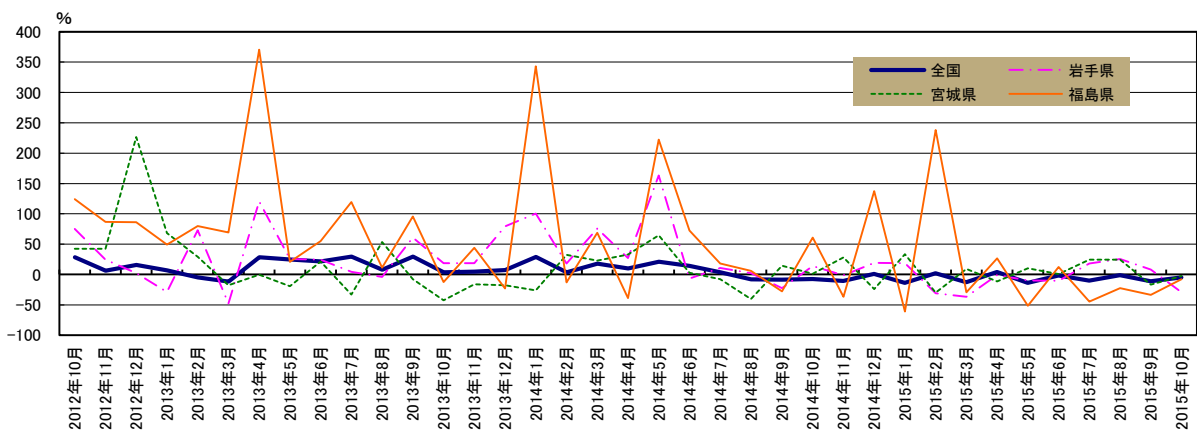
	単位:億円			
	全国(右軸)	岩手県	宮城県	福島県
2012年10月	13,721	372	1,356	559
2012年11月	8,972	360	635	391
2012年12月	8,243	149	790	450
2013年1月	6,039	81	543	248
2013年2月	6,708	292	553	327
2013年3月	12,338	338	753	785
2013年4月	15,991	929	851	1,134
2013年5月	10,842	207	377	357
2013年6月	13,868	403	646	632
2013年7月	15,725	392	684	1,031
2013年8月	12,267	300	886	743
2013年9月	15,235	466	532	1,091
2013年10月	14,205	442	779	491
2013年11月	9,416	427	532	562
2013年12月	8,860	267	652	347
2014年1月	7,776	163	402	1,099
2014年2月	6,959	345	734	285
2014年3月	14,568	595	926	1,327
2014年4月	17,583	1,179	1,131	695
2014年5月	13,126	544	621	1,150
2014年6月	15,855	378	666	1,092
2014年7月	16,273	434	632	1,220
2014年8月	11,276	306	529	788
2014年9月	13,984	361	609	788
2014年10月	13,161	503	787	790
2014年11月	8,437	423	682	356
2014年12月	8,944	318	496	824
2015年1月	6,708	193	537	430
2015年2月	7,122	238	515	963
2015年3月	12,755	376	1,010	941
2015年4月	18,361	1,170	1,005	879
2015年5月	11,294	491	685	557
2015年6月	15,564	338	672	1,226
2015年7月	14,632	514	786	676
2015年8月	11,132	386	659	613
2015年9月	12,461	391	508	525
2015年10月	12,530	356	768	729

	前年同月比%				
	全国	岩手県	宮城県	福島県	
2012年10月	28.2		75.3	42.5	124.4
2012年11月	6.2		24.8	42.4	86.6
2012年12月	15.6		2.6	226.6	86.4
2013年1月	6.7		-29.0	68.2	49.3
2013年2月	-4.8		72.8	29.3	79.9
2013年3月	-11.7		-47.8	-17.6	69.3
2013年4月	28.6		120.4	-0.1	370.3
2013年5月	24.8		25.3	-19.2	20.8
2013年6月	21.7		24.4	21.5	55.3
2013年7月	29.4		4.6	-33.2	119.4
2013年8月	7.9		-4.1	53.7	11.3
2013年9月	29.4		61.2	-7.9	95.9
2013年10月	3.5		18.8	-42.6	-12.2
2013年11月	4.9		18.8	-16.3	43.8
2013年12月	7.5		79.3	-17.6	-23.0
2014年1月	28.8		100.4	-26.0	343.0
2014年2月	3.7		18.4	32.7	-12.9
2014年3月	18.1		75.9	23.1	69.1
2014年4月	10.0		26.9	32.9	-38.8
2014年5月	21.1		163.3	64.8	222.2
2014年6月	14.3		-6.4	3.1	72.7
2014年7月	3.5		10.8	-7.6	18.3
2014年8月	-8.1		2.2	-40.4	6.1
2014年9月	-8.2		-22.6	14.4	-27.8
2014年10月	-7.4		13.9	1.1	61.1
2014年11月	-10.4		-1.1	28.3	-36.6
2014年12月	1.0		19.1	-23.9	137.5
2015年1月	-13.7		18.6	33.5	-60.9
2015年2月	2.3		-31.1	-29.8	238.4
2015年3月	-12.4		-36.8	9.0	-29.1
2015年4月	4.4		-0.8	-11.1	26.5
2015年5月	-14.0		-9.7	10.4	-51.6
2015年6月	-1.8		-10.4	0.9	12.3
2015年7月	-10.1		18.4	24.5	-44.6
2015年8月	-1.3		25.8	24.7	-22.3
2015年9月	-10.9		8.4	-16.5	-33.4
2015年10月	-4.8		-29.2	-2.4	-7.8

資料: 東日本建設業保証㈱



グラフ1: 請負金額



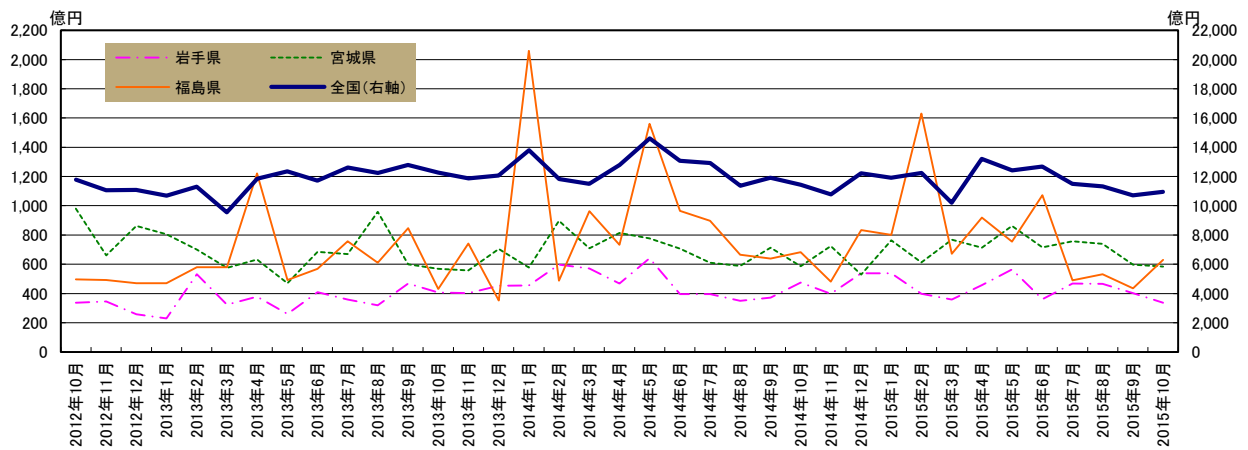
グラフ2: 前年同月比

東北3県 公共工事請負金額（季節調整値）

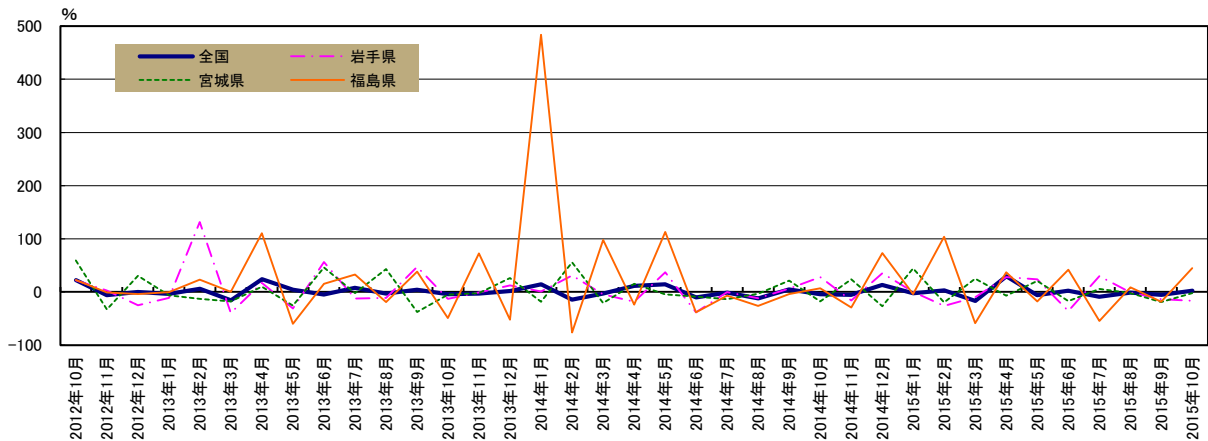
	単位:億円			
	全国(右軸)	岩手県	宮城県	福島県
2012年10月	11,787	336	980	496
2012年11月	11,071	345	660	491
2012年12月	11,081	258	862	471
2013年1月	10,690	230	806	469
2013年2月	11,298	532	699	579
2013年3月	9,547	323	576	580
2013年4月	11,840	377	632	1,221
2013年5月	12,351	261	469	492
2013年6月	11,723	408	685	569
2013年7月	12,620	358	669	756
2013年8月	12,243	318	959	611
2013年9月	12,781	468	599	846
2013年10月	12,273	407	569	430
2013年11月	11,869	402	558	741
2013年12月	12,061	453	704	353
2014年1月	13,806	456	576	2,059
2014年2月	11,836	597	896	488
2014年3月	11,495	571	708	963
2014年4月	12,792	467	814	733
2014年5月	14,600	641	777	1,561
2014年6月	13,079	396	707	965
2014年7月	12,914	395	609	897
2014年8月	11,373	349	588	665
2014年9月	11,924	371	713	639
2014年10月	11,435	475	587	683
2014年11月	10,778	398	725	482
2014年12月	12,213	538	529	833
2015年1月	11,914	538	764	800
2015年2月	12,241	398	612	1,631
2015年3月	10,201	358	767	672
2015年4月	13,208	456	713	919
2015年5月	12,424	564	863	755
2015年6月	12,685	362	716	1,073
2015年7月	11,502	469	756	490
2015年8月	11,331	465	740	532
2015年9月	10,716	402	598	435
2015年10月	10,960	336	585	631

	前月比%			
	全国	岩手県	宮城県	福島県
	22.5	21.9	59.3	22.3
	-6.1	2.6	-32.6	-1.1
	0.1	-25.0	30.6	-4.1
	-3.5	-11.0	-6.5	-0.4
	5.7	131.3	-13.2	23.4
	-15.5	-39.3	-17.7	0.2
	24.0	16.8	9.7	110.4
	4.3	-30.8	-25.7	-59.7
	-5.1	56.4	46.1	15.5
	7.7	-12.4	-2.3	32.9
	-3.0	-11.1	43.2	-19.2
	4.4	47.1	-37.5	38.5
	-4.0	-13.0	-5.1	-49.2
	-3.3	-1.1	-1.9	72.4
	1.6	12.6	26.3	-52.4
	14.5	0.6	-18.1	483.5
	-14.3	30.9	55.5	-76.3
	-2.9	-4.3	-21.1	97.5
	11.3	-18.2	15.0	-23.9
	14.1	37.2	-4.6	113.0
	-10.4	-38.3	-9.0	-38.1
	-1.3	-0.1	-13.9	-7.0
	-11.9	-11.8	-3.5	-25.9
	4.8	6.5	21.3	-3.8
	-4.1	27.8	-17.7	6.8
	-5.7	-16.3	23.5	-29.4
	13.3	35.2	-27.0	72.9
	-2.4	0.0	44.3	-3.9
	2.7	-26.0	-19.8	103.8
	-16.7	-10.2	25.2	-58.8
	29.5	27.7	-7.0	36.8
	-5.9	23.5	21.0	-17.9
	2.1	-35.8	-17.0	42.1
	-9.3	29.7	5.7	-54.3
	-1.5	-0.8	-2.2	8.6
	-5.4	-13.5	-19.2	-18.2
	2.3	-16.5	-2.1	45.0

資料: 東日本建設業保証協会のデータを元に作成



グラフ1: 請負金額



グラフ2: 前月比