

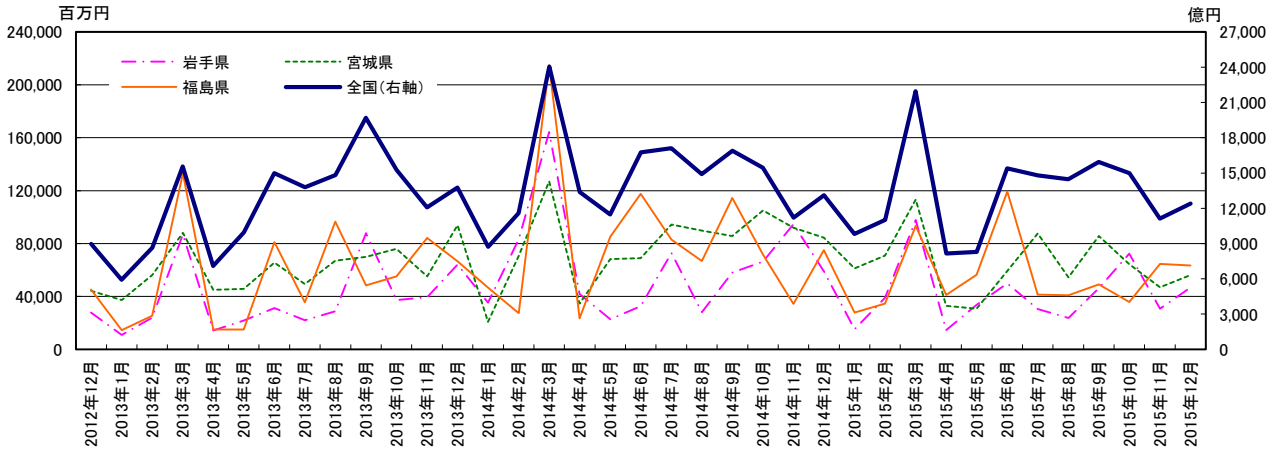
東北3県 公共機関からの受注工事

	単位:億円			
	全国(右軸)	岩手県	宮城県	福島県
2012年12月	8,974	27,953	44,199	45,305
2013年1月	5,920	10,859	37,189	14,526
2013年2月	8,655	23,886	56,181	25,344
2013年3月	15,569	86,991	88,101	133,038
2013年4月	7,083	14,238	44,956	14,908
2013年5月	9,952	21,705	45,733	15,095
2013年6月	14,984	31,226	65,560	80,992
2013年7月	13,780	22,019	49,469	35,498
2013年8月	14,827	28,831	67,120	96,542
2013年9月	19,692	87,730	69,933	48,308
2013年10月	15,259	37,306	75,942	55,196
2013年11月	12,081	39,561	55,251	84,289
2013年12月	13,757	64,086	93,825	66,449
2014年1月	8,720	35,268	20,799	46,693
2014年2月	11,582	83,241	70,706	27,243
2014年3月	24,045	164,227	127,003	214,844
2014年4月	13,387	41,919	34,700	23,493
2014年5月	11,486	22,849	68,202	85,107
2014年6月	16,750	32,740	69,003	117,512
2014年7月	17,097	72,852	94,373	83,121
2014年8月	14,897	28,044	89,766	66,834
2014年9月	16,887	58,192	85,621	114,529
2014年10月	15,444	66,224	105,092	71,634
2014年11月	11,195	94,673	92,076	34,480
2014年12月	13,095	59,001	84,567	75,021
2015年1月	9,821	15,161	61,205	27,913
2015年2月	11,005	38,963	70,900	34,648
2015年3月	21,949	97,681	113,222	93,339
2015年4月	8,142	14,591	32,903	41,227
2015年5月	8,283	33,668	30,807	56,472
2015年6月	15,398	49,917	59,313	119,354
2015年7月	14,784	30,553	87,644	41,377
2015年8月	14,470	23,692	54,466	41,008
2015年9月	15,939	46,256	85,630	49,112
2015年10月	14,976	72,420	64,425	35,904
2015年11月	11,127	30,787	47,056	64,530
2015年12月	12,407	46,646	56,214	63,526

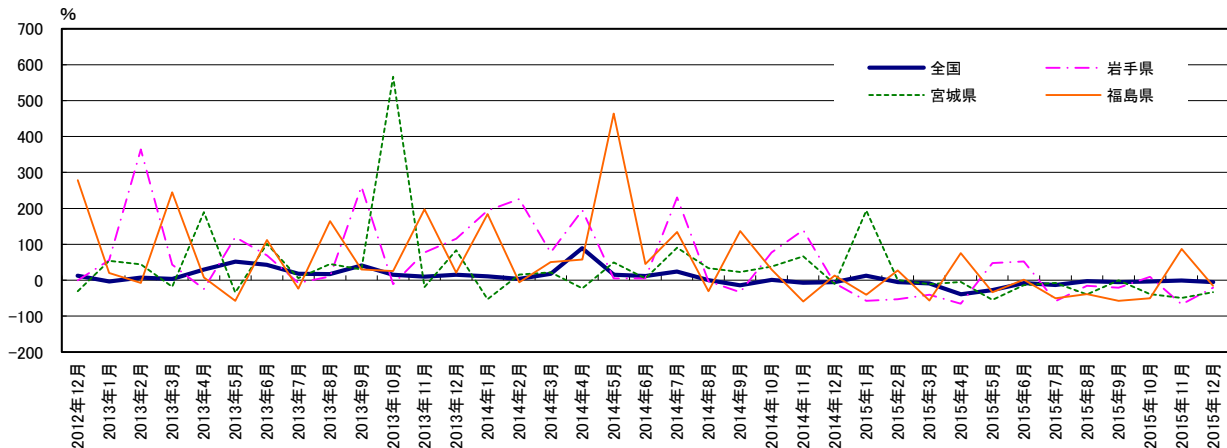
	前年同月比%			
	全国	岩手県	宮城県	福島県
2012年12月	13.0	-0.1	-31.0	278.4
2013年1月	-3.3	55.8	54.3	20.0
2013年2月	7.3	363.7	43.9	-7.2
2013年3月	3.5	43.0	-17.9	244.6
2013年4月	29.8	-24.8	189.7	7.7
2013年5月	51.9	119.9	-34.0	-57.5
2013年6月	43.1	69.3	101.4	112.2
2013年7月	18.0	-7.8	5.6	-23.3
2013年8月	17.0	10.7	44.8	164.1
2013年9月	41.4	260.7	29.9	30.1
2013年10月	15.5	-11.3	566.3	25.4
2013年11月	10.0	76.8	-19.2	197.1
2013年12月	15.5	115.1	83.7	21.4
2014年1月	10.9	193.8	-53.0	184.5
2014年2月	4.0	226.3	15.5	-5.6
2014年3月	18.2	77.5	21.9	50.2
2014年4月	89.0	194.4	-22.8	57.6
2014年5月	15.4	5.3	49.1	463.8
2014年6月	11.8	4.8	5.3	45.1
2014年7月	24.1	230.9	90.8	134.2
2014年8月	0.5	-2.7	33.7	-30.8
2014年9月	-14.2	-33.7	22.4	137.1
2014年10月	1.2	77.5	38.4	29.8
2014年11月	-7.3	139.3	66.7	-59.1
2014年12月	-4.8	-7.9	-9.9	12.9
2015年1月	12.6	-57.0	194.3	-40.2
2015年2月	-5.0	-53.2	0.3	27.2
2015年3月	-8.7	-40.5	-10.9	-56.6
2015年4月	-39.2	-65.2	-5.2	75.5
2015年5月	-27.9	47.4	-54.8	-33.6
2015年6月	-8.1	52.5	-14.0	1.6
2015年7月	-13.5	-58.1	-7.1	-50.2
2015年8月	-2.9	-15.5	-39.3	-38.6
2015年9月	-5.6	-20.5	0.0	-57.1
2015年10月	-3.0	9.4	-38.7	-49.9
2015年11月	-0.6	-67.5	-48.9	87.2
2015年12月	-5.3	-20.9	-33.5	-15.3

資料:国土交通省「建設工事受注動態統計調査(全国:総受注額、岩手・宮城・福島:1件500万円以上の工事)」

(注)2013年4月値より推計方法が変更されているのでご留意されたい。2013年4月からの前年同月比は新推計方法で再集計された前年同月値から算出している。



グラフ1:受注額



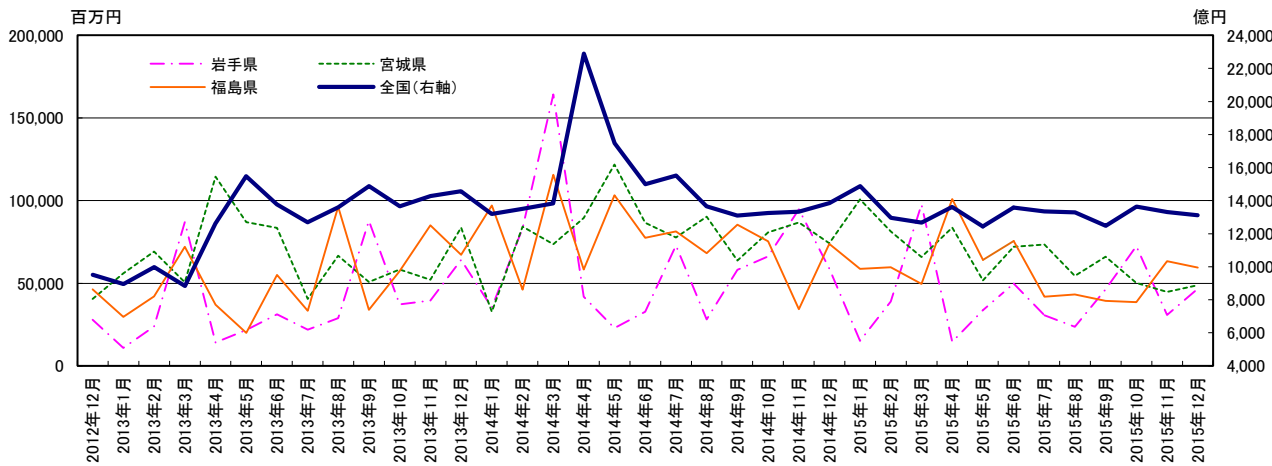
グラフ2:前年同月比

東北3県 公共機関からの受注工事(季節調整値)

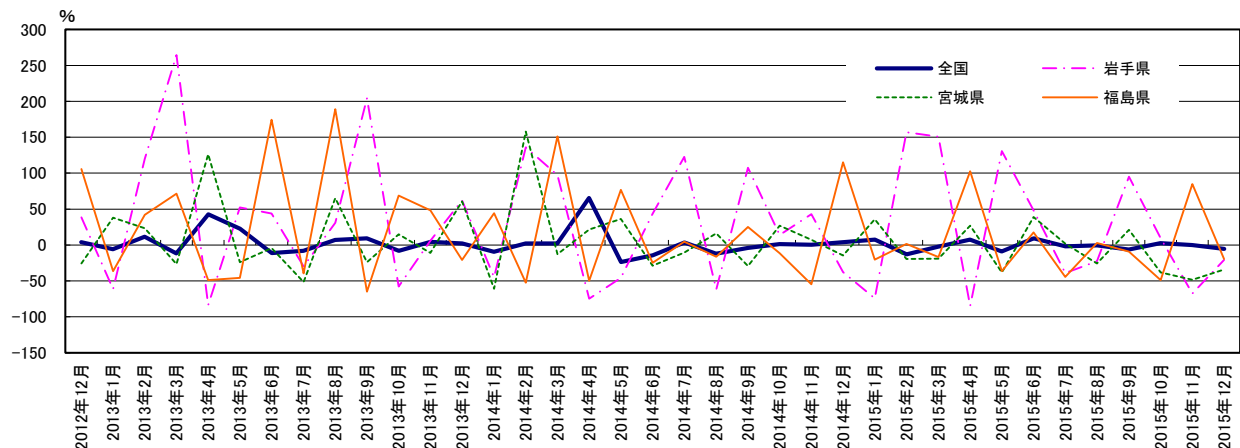
	単位:億円			単位:百万円
	全国(右軸)	岩手県	宮城県	福島県
2012年12月	9,513	27,953	40,488	46,393
2013年1月	8,960	10,859	55,969	29,628
2013年2月	9,986	23,886	69,139	42,053
2013年3月	8,846	86,991	50,650	72,156
2013年4月	12,614	14,238	114,503	37,059
2013年5月	15,470	21,705	87,059	20,081
2013年6月	13,775	31,226	83,542	55,061
2013年7月	12,684	22,019	40,436	33,333
2013年8月	13,601	28,831	66,750	96,363
2013年9月	14,879	87,730	50,713	33,971
2013年10月	13,662	37,306	58,345	57,394
2013年11月	14,272	39,561	52,084	85,002
2013年12月	14,564	64,086	83,658	67,197
2014年1月	13,195	35,268	32,736	97,069
2014年2月	13,504	83,241	84,375	46,069
2014年3月	13,829	164,227	73,583	115,705
2014年4月	22,887	41,919	89,455	58,363
2014年5月	17,466	22,849	121,946	103,315
2014年6月	14,999	32,740	86,705	77,572
2014年7月	15,509	72,852	77,736	81,352
2014年8月	13,651	28,044	90,290	68,132
2014年9月	13,089	58,192	63,732	85,366
2014年10月	13,260	66,224	80,840	75,477
2014年11月	13,335	94,673	86,756	34,285
2014年12月	13,862	59,001	74,271	73,805
2015年1月	14,878	15,161	100,784	58,703
2015年2月	12,956	38,963	81,448	59,632
2015年3月	12,667	97,681	65,988	49,719
2015年4月	13,625	14,591	83,770	100,851
2015年5月	12,438	33,668	51,820	64,184
2015年6月	13,586	49,917	72,071	75,562
2015年7月	13,342	30,553	73,389	41,944
2015年8月	13,283	23,692	54,507	43,204
2015年9月	12,475	46,256	66,059	39,281
2015年10月	13,632	72,420	50,122	38,528
2015年11月	13,311	30,787	44,855	63,438
2015年12月	13,120	46,646	48,799	59,472

	前月比%			
	全国	岩手県	宮城県	福島県
2012年12月	4.2	38.5	-25.5	105.9
2013年1月	-5.8	-61.2	38.2	-36.1
2013年2月	11.4	120.0	23.5	41.9
2013年3月	-11.4	264.2	-26.7	71.6
2013年4月	42.6	-83.6	126.1	-48.6
2013年5月	22.6	52.4	-24.0	-45.8
2013年6月	-11.0	43.9	-4.0	174.2
2013年7月	-7.9	-29.5	-51.6	-39.5
2013年8月	7.2	30.9	65.1	189.1
2013年9月	9.4	204.3	-24.0	-64.7
2013年10月	-8.2	-57.5	15.0	68.9
2013年11月	4.5	6.0	-10.7	48.1
2013年12月	2.0	62.0	60.6	-20.9
2014年1月	-9.4	-45.0	-60.9	44.5
2014年2月	2.3	136.0	157.7	-52.5
2014年3月	2.4	97.3	-12.8	151.2
2014年4月	65.5	-74.5	21.6	-49.6
2014年5月	-23.7	-45.5	36.3	77.0
2014年6月	-14.1	43.3	-28.9	-24.9
2014年7月	3.4	122.5	-10.3	4.9
2014年8月	-12.0	-61.5	16.1	-16.3
2014年9月	-4.1	107.5	-29.4	25.3
2014年10月	1.3	13.8	26.8	-11.6
2014年11月	0.6	43.0	7.3	-54.6
2014年12月	4.0	-37.7	-14.4	115.3
2015年1月	7.3	-74.3	35.7	-20.5
2015年2月	-12.9	157.0	-19.2	1.6
2015年3月	-2.2	150.7	-19.0	-16.6
2015年4月	7.6	-85.1	26.9	102.8
2015年5月	-8.7	130.7	-38.1	-36.4
2015年6月	9.2	48.3	39.1	17.7
2015年7月	-1.8	-38.8	1.8	-44.5
2015年8月	-0.4	-22.5	-25.7	3.0
2015年9月	-6.1	95.2	21.2	-9.1
2015年10月	2.8	9.4	-38.0	-49.0
2015年11月	-0.2	-67.5	-48.3	85.0
2015年12月	-5.4	-20.9	-34.3	-19.4

資料:国土交通省「建設工事受注動態統計調査(全国:総受注額、岩手・宮城・福島:1件500万円以上の工事)」のデータを元に作成
 (注)2013年4月値より推計方法が変更されているので留意されたい(2013年4月の前月比は参考値)。



グラフ1: 受注額



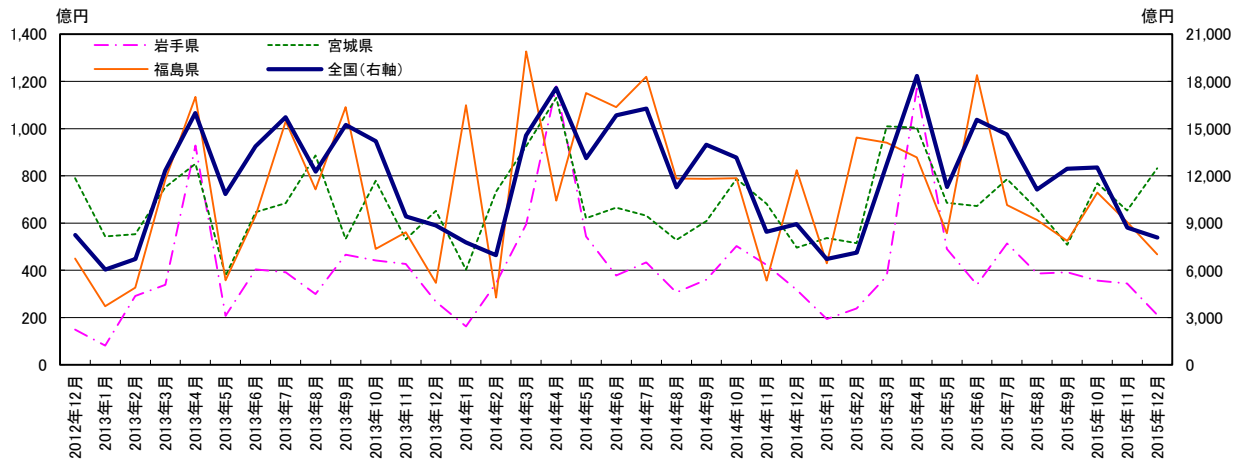
グラフ2: 前月比

東北3県 公共工事請負金額

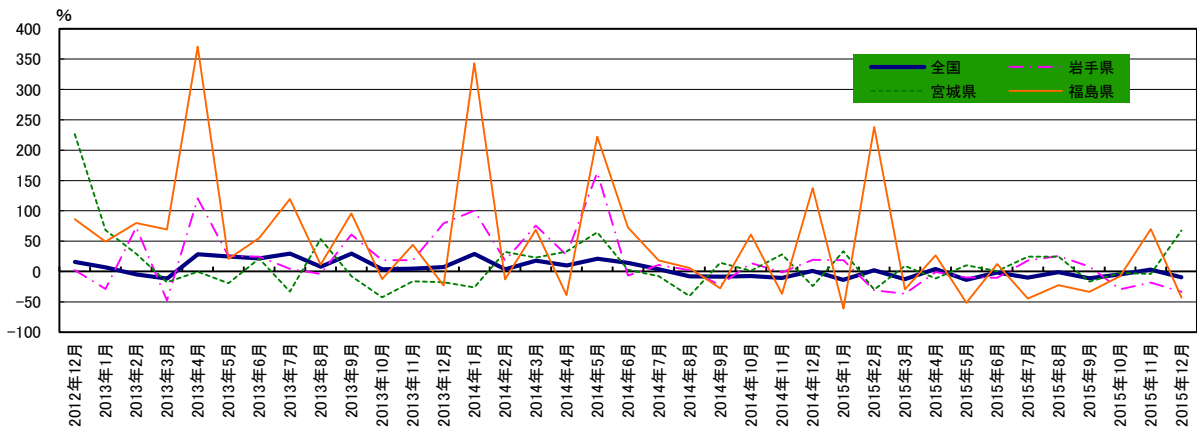
	単位:億円			
	全国(右軸)	岩手県	宮城県	福島県
2012年12月	8,243	149	790	450
2013年1月	6,039	81	543	248
2013年2月	6,708	292	553	327
2013年3月	12,338	338	753	785
2013年4月	15,991	929	851	1,134
2013年5月	10,842	207	377	357
2013年6月	13,868	403	646	632
2013年7月	15,725	392	684	1,031
2013年8月	12,267	300	886	743
2013年9月	15,235	466	532	1,091
2013年10月	14,205	442	779	491
2013年11月	9,416	427	532	562
2013年12月	8,860	267	652	347
2014年1月	7,776	163	402	1,099
2014年2月	6,959	345	734	285
2014年3月	14,568	595	926	1,327
2014年4月	17,583	1,179	1,131	695
2014年5月	13,126	544	621	1,150
2014年6月	15,855	378	666	1,092
2014年7月	16,273	434	632	1,220
2014年8月	11,276	306	529	788
2014年9月	13,984	361	609	788
2014年10月	13,161	503	787	790
2014年11月	8,437	423	682	356
2014年12月	8,944	318	496	824
2015年1月	6,708	193	537	430
2015年2月	7,122	238	515	963
2015年3月	12,755	376	1,010	941
2015年4月	18,361	1,170	1,005	879
2015年5月	11,294	491	685	557
2015年6月	15,564	338	672	1,226
2015年7月	14,632	514	786	676
2015年8月	11,132	386	659	613
2015年9月	12,461	391	508	525
2015年10月	12,530	356	768	729
2015年11月	8,720	345	654	605
2015年12月	8,086	212	832	467

	前年同月比%			
	全国	岩手県	宮城県	福島県
2012年12月	15.6	2.6	226.6	86.4
2013年1月	6.7	-29.0	68.2	49.3
2013年2月	-4.8	72.8	29.3	79.9
2013年3月	-11.7	-47.8	-17.6	69.3
2013年4月	28.6	120.4	-0.1	370.3
2013年5月	24.8	25.3	-19.2	20.8
2013年6月	21.7	24.4	21.5	55.3
2013年7月	29.4	4.6	-33.2	119.4
2013年8月	7.9	-4.1	53.7	11.3
2013年9月	29.4	61.2	-7.9	95.9
2013年10月	3.5	18.8	-42.6	-12.2
2013年11月	4.9	18.8	-16.3	43.8
2013年12月	7.5	79.3	-17.6	-23.0
2014年1月	28.8	100.4	-26.0	343.0
2014年2月	3.7	18.4	32.7	-12.9
2014年3月	18.1	75.9	23.1	69.1
2014年4月	10.0	26.9	32.9	-38.8
2014年5月	21.1	163.3	64.8	222.2
2014年6月	14.3	-6.4	3.1	72.7
2014年7月	3.5	10.8	-7.6	18.3
2014年8月	-8.1	2.2	-40.4	6.1
2014年9月	-8.2	-22.6	14.4	-27.8
2014年10月	-7.4	13.9	1.1	61.1
2014年11月	-10.4	-1.1	28.3	-36.6
2014年12月	1.0	19.1	-23.9	137.5
2015年1月	-13.7	18.6	33.5	-60.9
2015年2月	2.3	-31.1	-29.8	238.4
2015年3月	-12.4	-36.8	9.0	-29.1
2015年4月	4.4	-0.8	-11.1	26.5
2015年5月	-14.0	-9.7	10.4	-51.6
2015年6月	-1.8	-10.4	0.9	12.3
2015年7月	-10.1	18.4	24.5	-44.6
2015年8月	-1.3	25.8	24.7	-22.3
2015年9月	-10.9	8.4	-16.5	-33.4
2015年10月	-4.8	-29.2	-2.4	-7.8
2015年11月	3.3	-18.4	-4.2	69.8
2015年12月	-9.6	-33.4	67.7	-43.2

資料: 東日本建設業保証㈱



グラフ1: 請負金額



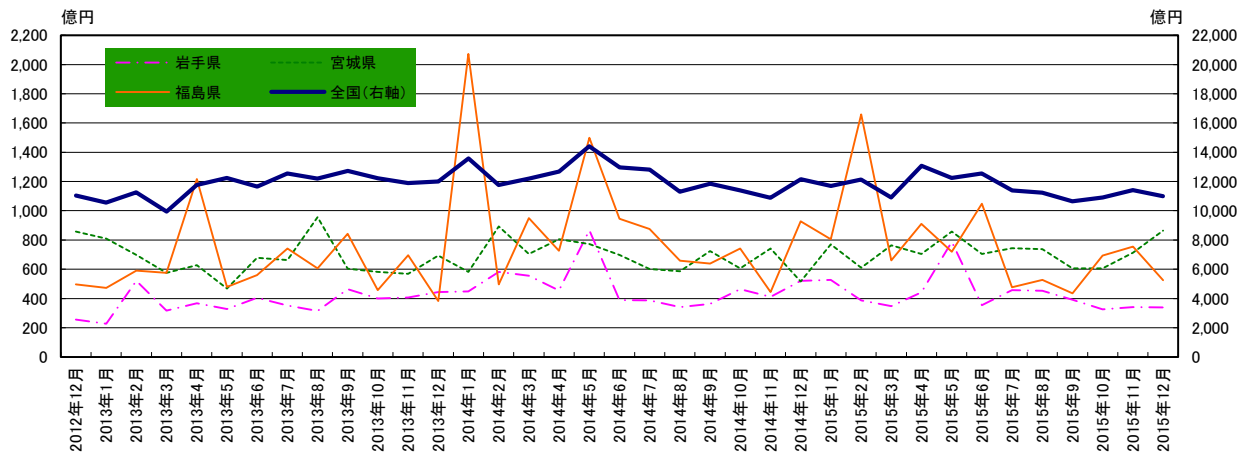
グラフ2: 前年同月比

東北3県 公共工事請負金額（季節調整値）

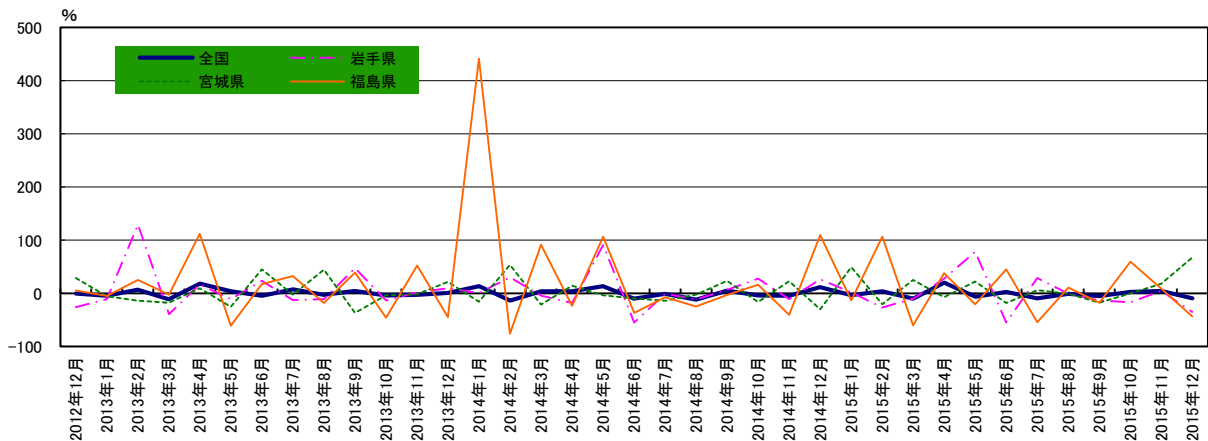
	単位:億円			
	全国(右軸)	岩手県	宮城県	福島県
2012年12月	11,045	255	858	497
2013年1月	10,558	227	810	472
2013年2月	11,248	521	697	590
2013年3月	9,948	316	574	574
2013年4月	11,770	368	627	1,217
2013年5月	12,234	328	468	478
2013年6月	11,660	404	679	560
2013年7月	12,550	353	662	742
2013年8月	12,195	314	957	606
2013年9月	12,723	463	604	843
2013年10月	12,222	401	581	458
2013年11月	11,898	407	569	695
2013年12月	11,998	445	693	383
2014年1月	13,587	448	581	2,073
2014年2月	11,754	581	893	497
2014年3月	12,189	556	705	950
2014年4月	12,680	454	806	727
2014年5月	14,414	866	773	1,499
2014年6月	12,966	389	698	945
2014年7月	12,809	386	601	875
2014年8月	11,301	341	586	658
2014年9月	11,855	363	723	639
2014年10月	11,389	463	606	742
2014年11月	10,882	411	742	443
2014年12月	12,153	520	516	928
2015年1月	11,695	527	770	804
2015年2月	12,136	387	610	1,659
2015年3月	10,906	347	763	660
2015年4月	13,070	442	704	909
2015年5月	12,237	788	858	721
2015年6月	12,546	354	703	1,047
2015年7月	11,387	456	744	476
2015年8月	11,235	452	736	526
2015年9月	10,639	392	606	435
2015年10月	10,910	326	605	693
2015年11月	11,415	340	714	754
2015年12月	10,990	338	863	526

	前月比%			
	全国	岩手県	宮城県	福島県
	-0.2	-26.2	28.8	5.2
	-4.4	-10.9	-5.6	-5.1
	6.5	129.4	-14.0	25.0
	-11.6	-39.4	-17.6	-2.6
	18.3	16.6	9.2	112.0
	3.9	-10.9	-25.4	-60.7
	-4.7	23.2	45.1	17.2
	7.6	-12.7	-2.4	32.5
	-2.8	-10.9	44.5	-18.4
	4.3	47.2	-36.9	39.2
	-3.9	-13.4	-3.9	-45.7
	-2.7	1.6	-2.1	52.0
	0.8	9.2	21.8	-44.9
	13.2	0.7	-16.1	441.2
	-13.5	29.8	53.7	-76.1
	3.7	-4.4	-21.1	91.3
	4.0	-18.3	14.3	-23.5
	13.7	90.6	-4.0	106.3
	-10.0	-55.1	-9.8	-37.0
	-1.2	-0.7	-13.8	-7.4
	-11.8	-11.7	-2.4	-24.8
	4.9	6.5	23.3	-2.9
	-3.9	27.5	-16.2	16.2
	-4.5	-11.3	22.4	-40.3
	11.7	26.4	-30.4	109.6
	-3.8	1.4	49.2	-13.4
	3.8	-26.6	-20.9	106.3
	-10.1	-10.3	25.2	-60.2
	19.8	27.6	-7.7	37.9
	-6.4	78.0	21.8	-20.7
	2.5	-55.1	-18.0	45.3
	-9.2	28.8	5.8	-54.5
	-1.3	-0.9	-1.0	10.4
	-5.3	-13.4	-17.7	-17.4
	2.5	-16.8	-0.1	59.5
	4.6	4.5	17.9	8.8
	-9.6	-34.9	67.2	-43.4

資料: 東日本建設業保証協会のデータを元に作成



グラフ1: 請負金額



グラフ2: 前月比