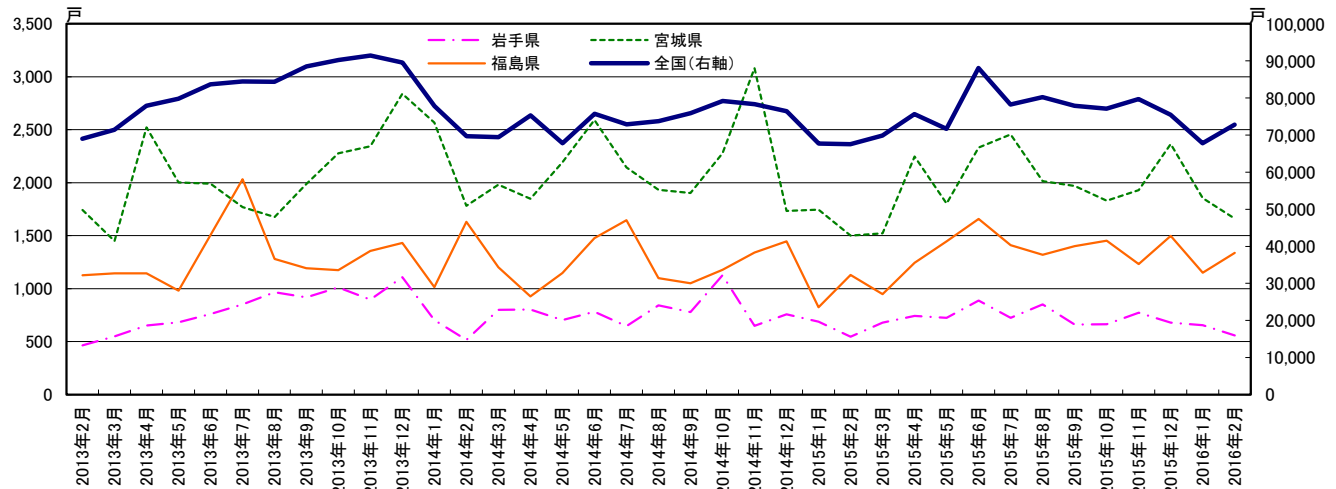


東北3県 住宅(全構造) 着工戸数

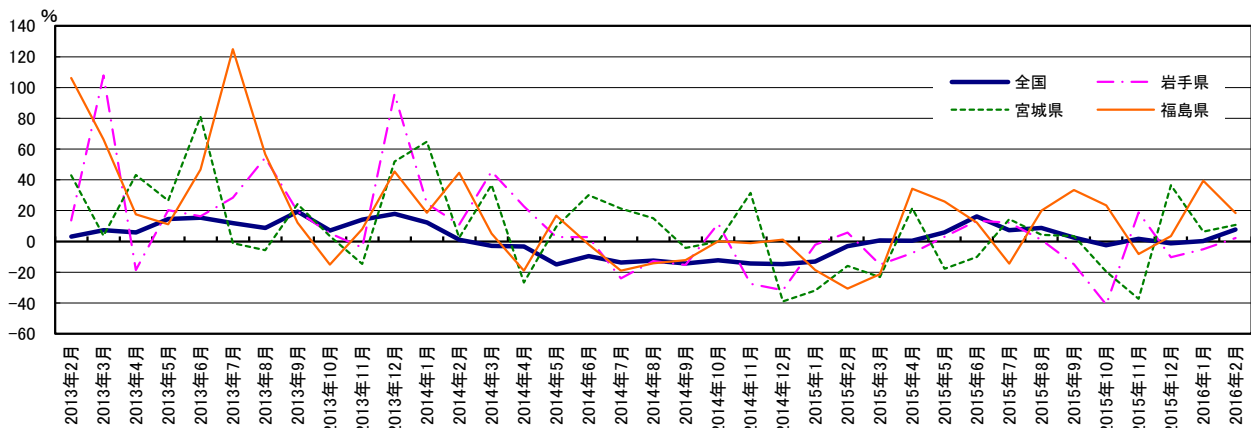
	単位:戸			
	全国(右軸)	岩手県	宮城県	福島県
2013年2月	68,969	465	1,742	1,128
2013年3月	71,456	551	1,449	1,145
2013年4月	77,894	653	2,523	1,144
2013年5月	79,751	683	2,004	983
2013年6月	83,704	760	1,992	1,506
2013年7月	84,459	851	1,769	2,034
2013年8月	84,343	968	1,678	1,281
2013年9月	88,539	919	1,987	1,194
2013年10月	90,226	1,011	2,277	1,176
2013年11月	91,475	896	2,344	1,356
2013年12月	89,578	1,108	2,840	1,432
2014年1月	77,843	704	2,567	1,014
2014年2月	69,689	516	1,783	1,631
2014年3月	69,411	801	1,982	1,203
2014年4月	75,286	802	1,849	927
2014年5月	67,791	703	2,193	1,148
2014年6月	75,757	782	2,592	1,477
2014年7月	72,880	647	2,145	1,647
2014年8月	73,771	844	1,932	1,100
2014年9月	75,882	778	1,904	1,050
2014年10月	79,171	1,127	2,277	1,178
2014年11月	78,364	650	3,082	1,342
2014年12月	76,416	757	1,733	1,448
2015年1月	67,713	689	1,746	826
2015年2月	67,552	546	1,500	1,131
2015年3月	69,887	681	1,523	947
2015年4月	75,617	742	2,248	1,245
2015年5月	71,720	725	1,802	1,446
2015年6月	88,118	887	2,331	1,658
2015年7月	78,263	726	2,456	1,410
2015年8月	80,255	852	2,015	1,321
2015年9月	77,872	663	1,971	1,401
2015年10月	77,153	664	1,830	1,454
2015年11月	79,697	773	1,931	1,231
2015年12月	75,452	680	2,366	1,498
2016年1月	67,815	654	1,856	1,151
2016年2月	72,831	558	1,661	1,339

	前年同月比%			
	全国	岩手県	宮城県	福島県
	3.0	13.7	43.0	106.2
	7.3	107.9	3.7	66.2
	5.8	-18.5	43.1	17.7
	14.5	20.2	26.6	11.1
	15.3	16.4	81.1	46.8
	12.0	28.4	-1.1	125.0
	8.8	54.4	-5.7	56.8
	19.4	19.5	24.2	12.1
	7.1	5.3	3.5	-15.1
	14.1	-4.0	-14.6	8.0
	18.0	95.8	52.0	45.5
	12.3	24.6	64.8	18.7
	1.0	11.0	2.4	44.6
	-2.9	45.4	36.8	5.1
	-3.3	22.8	-26.7	-19.0
	-15.0	2.9	9.4	16.8
	-9.5	2.9	30.1	-1.9
	-13.7	-24.0	21.3	-19.0
	-12.5	-12.8	15.1	-14.1
	-14.3	-15.3	-4.2	-12.1
	-12.3	11.5	0.0	0.2
	-14.3	-27.5	31.5	-1.0
	-14.7	-31.7	-39.0	1.1
	-13.0	-2.1	-32.0	-18.5
	-3.1	5.8	-15.9	-30.7
	0.7	-15.0	-23.2	-21.3
	0.4	-7.5	21.6	34.3
	5.8	3.1	-17.8	26.0
	16.3	13.4	-10.1	12.3
	7.4	12.2	14.5	-14.4
	8.8	0.9	4.3	20.1
	2.6	-14.8	3.5	33.4
	-2.5	-41.1	-19.6	23.4
	1.7	18.9	-37.3	-8.3
	-1.3	-10.2	36.5	3.5
	0.2	-5.1	6.3	39.3
	7.8	2.2	10.7	18.4

資料:国土交通省「建築着工統計」



グラフ1: 戸数



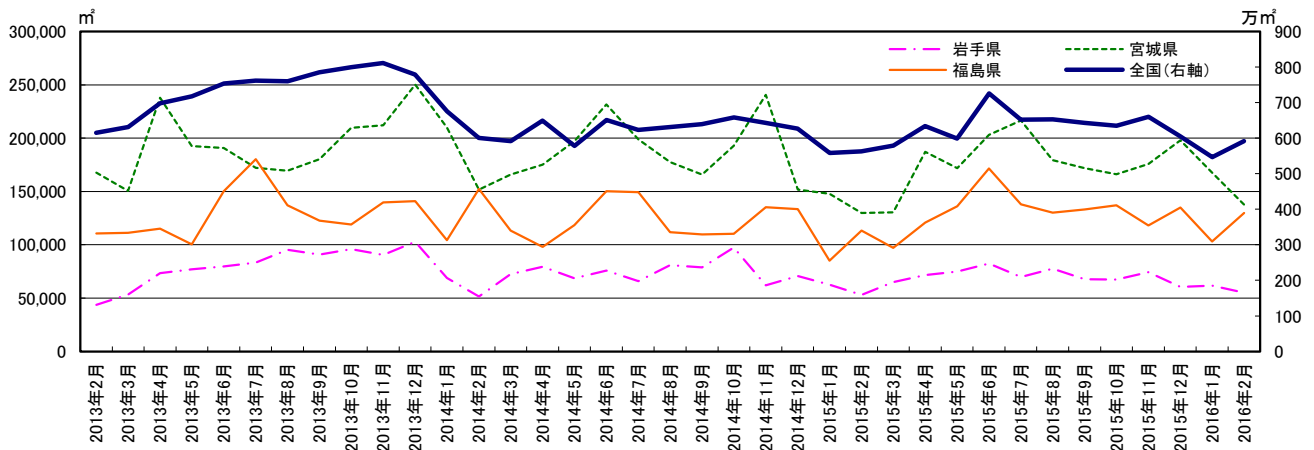
グラフ2: 前年同月比

東北3県 住宅(全構造) 着工床面積

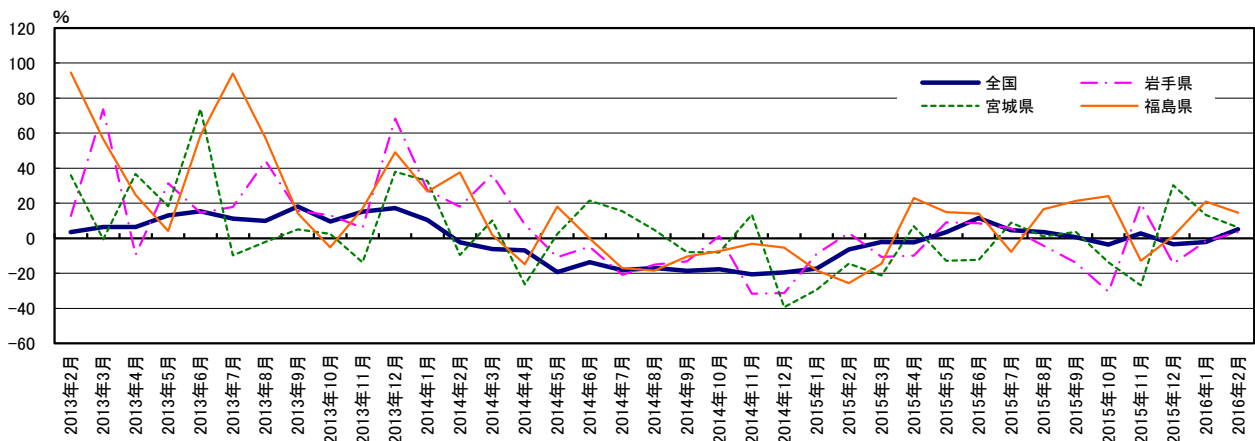
	単位: m ²			
	全国(右軸)	岩手県	宮城県	福島県
2013年2月	6,148,643	43,638	167,738	110,751
2013年3月	6,308,945	53,302	150,578	111,172
2013年4月	6,976,873	73,536	237,836	115,222
2013年5月	7,176,850	76,975	192,513	100,422
2013年6月	7,535,742	79,752	190,723	150,366
2013年7月	7,615,127	83,430	172,153	180,295
2013年8月	7,598,229	95,325	169,479	137,127
2013年9月	7,850,207	90,849	180,214	122,629
2013年10月	7,994,655	96,028	209,607	119,121
2013年11月	8,109,328	90,515	212,137	139,782
2013年12月	7,788,001	102,968	250,173	141,001
2014年1月	6,755,433	68,872	209,904	104,386
2014年2月	6,003,577	51,526	151,684	152,316
2014年3月	5,914,642	72,644	165,788	113,397
2014年4月	6,496,064	79,331	175,055	98,156
2014年5月	5,784,648	68,637	197,031	118,535
2014年6月	6,506,502	75,945	231,653	150,358
2014年7月	6,231,196	66,040	198,782	149,430
2014年8月	6,314,780	80,994	177,515	111,813
2014年9月	6,389,459	78,819	165,982	109,785
2014年10月	6,584,415	97,279	192,722	110,397
2014年11月	6,431,864	61,911	240,594	135,352
2014年12月	6,267,965	70,773	151,835	133,352
2015年1月	5,584,874	62,687	147,871	85,206
2015年2月	5,623,889	53,110	129,730	113,320
2015年3月	5,791,189	64,947	130,492	97,010
2015年4月	6,337,685	71,493	187,250	120,757
2015年5月	5,985,518	74,900	171,877	136,162
2015年6月	7,257,714	82,386	202,955	171,435
2015年7月	6,515,427	69,722	216,592	137,840
2015年8月	6,531,702	77,518	179,449	130,231
2015年9月	6,427,047	67,798	171,902	133,230
2015年10月	6,346,828	67,559	166,250	136,970
2015年11月	6,604,296	74,243	175,786	118,067
2015年12月	6,052,742	60,558	197,854	134,883
2016年1月	5,464,312	61,601	167,550	103,046
2016年2月	5,915,911	55,041	137,707	129,782

	前年同月比%			
	全国	岩手県	宮城県	福島県
	3.5	12.8	36.0	94.6
	6.4	73.5	-0.5	56.5
	6.4	-9.6	36.7	24.9
	13.0	31.3	18.2	4.2
	15.3	14.6	73.8	58.7
	11.2	17.9	-9.8	94.0
	9.9	44.1	-2.1	57.2
	18.1	15.7	5.1	14.2
	9.4	13.1	2.6	-5.2
	15.2	6.0	-13.8	16.9
	17.1	68.3	38.0	49.1
	10.5	27.4	32.6	26.6
	-2.4	18.1	-9.6	37.5
	-6.2	36.3	10.1	2.0
	-6.9	7.9	-26.4	-14.8
	-19.4	-10.8	2.3	18.0
	-13.7	-4.8	21.5	-0.0
	-18.2	-20.8	15.5	-17.1
	-16.9	-15.0	4.7	-18.5
	-18.6	-13.2	-7.9	-10.5
	-17.6	1.3	-8.1	-7.3
	-20.7	-31.6	13.4	-3.2
	-19.5	-31.3	-39.3	-5.4
	-17.3	-9.0	-29.6	-18.4
	-6.3	3.1	-14.5	-25.6
	-2.1	-10.6	-21.3	-14.5
	-2.4	-9.9	7.0	23.0
	3.5	9.1	-12.8	14.9
	11.5	8.5	-12.4	14.0
	4.6	5.6	9.0	-7.8
	3.4	-4.3	1.1	16.5
	0.6	-14.0	3.6	21.4
	-3.7	-30.6	-13.7	24.1
	-2.6	19.9	-26.9	-12.8
	-3.4	-14.4	30.3	1.1
	-2.2	-1.7	13.3	20.9
	5.2	3.6	6.1	14.5

資料: 国土交通省「建築着工統計」



グラフ1: 床面積



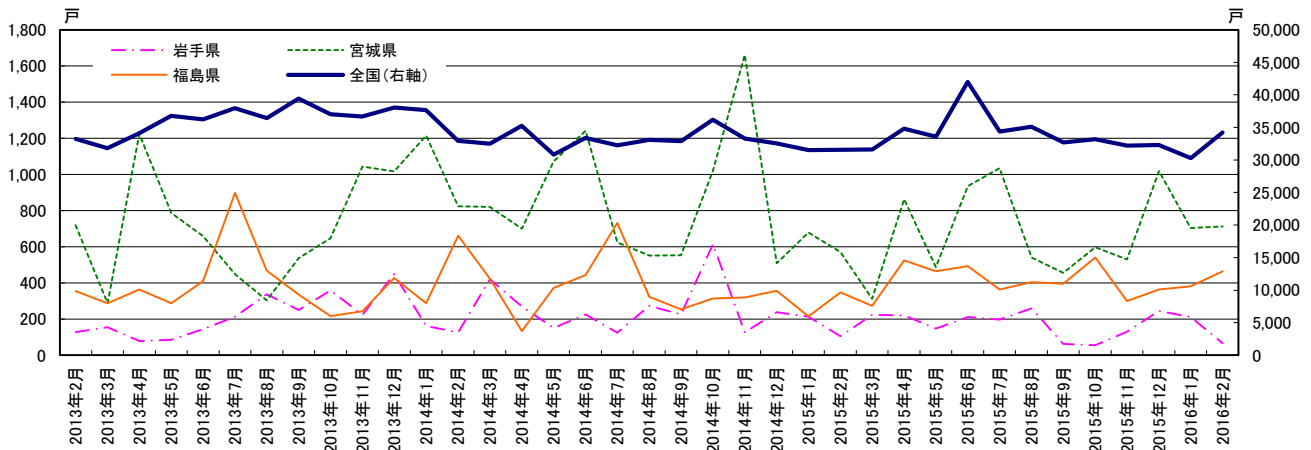
グラフ2: 前年同月比

東北3県 住宅(非木造) 着工戸数

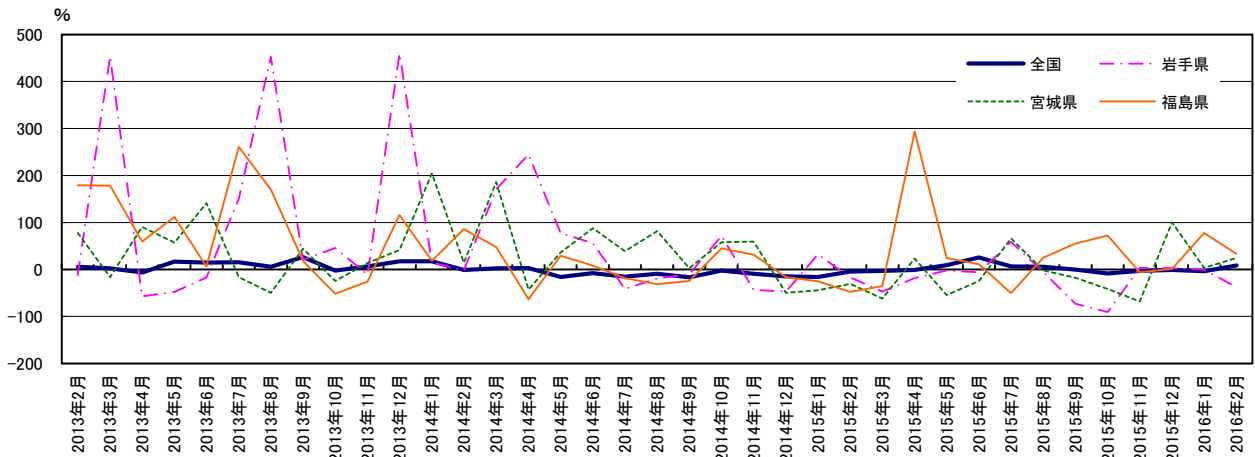
	単位:戸			
	全国(右軸)	岩手県	宮城県	福島県
2013年2月	33,242	129	719	355
2013年3月	31,819	155	287	287
2013年4月	34,133	78	1,224	364
2013年5月	36,751	85	786	288
2013年6月	36,230	145	660	410
2013年7月	37,939	213	449	899
2013年8月	36,442	337	303	468
2013年9月	39,421	251	537	335
2013年10月	37,009	358	647	217
2013年11月	36,671	224	1,044	244
2013年12月	38,073	448	1,016	427
2014年1月	37,644	161	1,215	287
2014年2月	32,932	126	823	661
2014年3月	32,515	420	821	424
2014年4月	35,251	269	700	133
2014年5月	30,808	151	1,071	372
2014年6月	33,378	226	1,242	444
2014年7月	32,249	125	623	731
2014年8月	33,104	274	551	323
2014年9月	32,903	226	553	254
2014年10月	36,181	615	1,022	314
2014年11月	33,263	126	1,661	320
2014年12月	32,570	238	509	357
2015年1月	31,517	213	678	215
2015年2月	31,553	105	570	348
2015年3月	31,635	224	313	274
2015年4月	34,821	220	863	524
2015年5月	33,569	148	488	464
2015年6月	41,967	212	936	492
2015年7月	34,388	198	1,034	363
2015年8月	35,115	259	540	405
2015年9月	32,694	62	455	395
2015年10月	33,199	56	598	541
2015年11月	32,212	130	530	300
2015年12月	32,311	245	1,018	363
2016年1月	30,299	211	703	382
2016年2月	34,226	66	712	465

	前年同月比%			
	全国	岩手県	宮城県	福島県
2013年2月	6.0		77.5	179.5
2013年3月	2.7	453.6	-16.1	178.6
2013年4月	-6.6	-56.9	90.7	59.6
2013年5月	16.9	-47.5	57.5	111.8
2013年6月	14.5	-17.1	140.9	6.2
2013年7月	15.4	150.6	-16.2	261.0
2013年8月	5.7	452.5	-49.7	170.5
2013年9月	26.5	20.7	44.4	17.5
2013年10月	-2.3	45.5	-24.8	-51.7
2013年11月	6.6	-11.1	13.4	-26.1
2013年12月	17.5	460.0	41.5	115.7
2014年1月	17.7	15.0	204.5	18.1
2014年2月	-0.9	-2.3	14.5	86.2
2014年3月	2.2	171.0	186.1	47.7
2014年4月	3.3	244.9	-42.8	-63.5
2014年5月	-16.2	77.6	36.3	29.2
2014年6月	-7.9	55.9	88.2	8.3
2014年7月	-15.0	-41.3	38.8	-18.7
2014年8月	-9.2	-18.7	81.8	-31.0
2014年9月	-16.5	-10.0	3.0	-24.2
2014年10月	-2.2	71.8	58.0	44.7
2014年11月	-9.3	-43.8	59.1	31.1
2014年12月	-14.5	-46.9	-49.9	-16.4
2015年1月	-16.3	32.3	-44.2	-25.1
2015年2月	-4.2	-16.7	-30.7	-47.4
2015年3月	-2.7	-46.7	-61.9	-35.4
2015年4月	-1.2	-18.2	23.3	294.0
2015年5月	9.0	-2.0	-54.4	24.7
2015年6月	25.7	-6.2	-24.6	10.8
2015年7月	6.6	58.4	66.0	-50.3
2015年8月	6.1	-5.5	-2.0	25.4
2015年9月	-0.6	-72.6	-17.7	55.5
2015年10月	-8.2	-90.9	-41.5	72.3
2015年11月	-3.2	3.2	-68.1	-6.3
2015年12月	-0.8	2.9	100.0	1.7
2016年1月	-3.9	-0.9	3.7	77.7
2016年2月	8.5	-37.1	24.9	33.6

資料:国土交通省「建築着工統計」



グラフ1:戸数



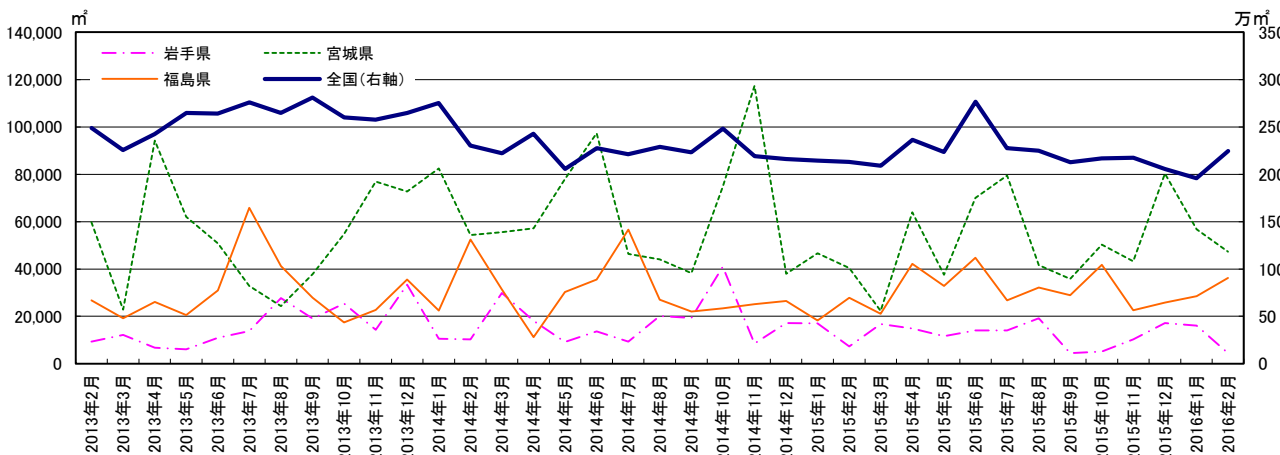
グラフ2:前年同月比

東北3県 住宅(非木造) 着工床面積

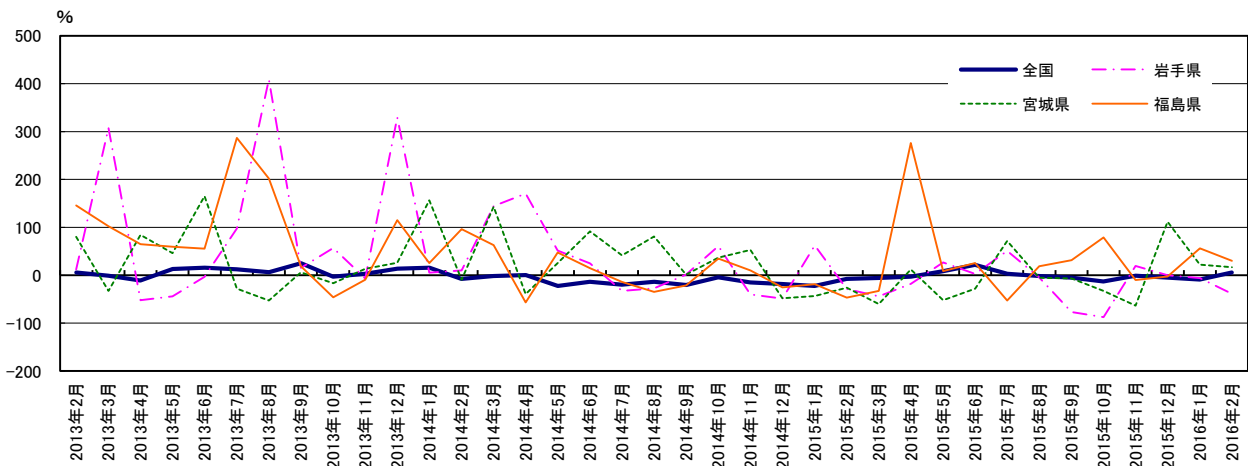
	単位: m ²			
	全国(右軸)	岩手県	宮城県	福島県
2013年2月	2,490,241	9,319	59,745	26,683
2013年3月	2,255,054	12,196	22,851	19,219
2013年4月	2,423,759	6,709	94,185	26,045
2013年5月	2,647,204	6,046	62,053	20,469
2013年6月	2,642,520	10,986	50,804	30,981
2013年7月	2,759,112	13,783	32,788	65,793
2013年8月	2,648,015	27,633	24,308	41,265
2013年9月	2,809,645	19,060	37,841	27,873
2013年10月	2,600,793	25,435	54,686	17,358
2013年11月	2,577,810	14,325	76,878	22,759
2013年12月	2,647,834	33,340	72,721	35,502
2014年1月	2,751,385	10,469	82,473	22,448
2014年2月	2,304,781	10,264	54,345	52,448
2014年3月	2,223,182	29,825	55,589	31,316
2014年4月	2,427,911	18,159	57,111	11,216
2014年5月	2,057,852	9,165	77,968	30,211
2014年6月	2,277,647	13,685	97,322	35,583
2014年7月	2,211,595	9,320	46,300	56,602
2014年8月	2,290,625	20,140	44,032	27,022
2014年9月	2,231,219	19,265	38,245	21,976
2014年10月	2,482,692	40,883	74,720	23,360
2014年11月	2,192,633	8,557	117,398	25,079
2014年12月	2,161,025	17,122	37,913	26,419
2015年1月	2,143,922	16,995	46,628	18,205
2015年2月	2,129,887	7,340	40,383	27,852
2015年3月	2,091,495	16,774	22,223	21,064
2015年4月	2,363,621	14,876	63,897	42,145
2015年5月	2,236,830	11,618	37,590	32,828
2015年6月	2,766,610	14,025	70,042	44,683
2015年7月	2,274,930	14,027	79,465	26,776
2015年8月	2,248,158	19,200	41,584	32,141
2015年9月	2,126,869	4,489	35,747	28,952
2015年10月	2,167,578	5,103	50,277	41,801
2015年11月	2,174,946	10,243	43,180	22,601
2015年12月	2,055,291	17,132	80,306	25,797
2016年1月	1,957,938	16,004	56,775	28,450
2016年2月	2,245,019	4,492	47,244	36,161

	前年同月比%			
	全国	岩手県	宮城県	福島県
2013年2月	5.9	12.0	80.2	145.8
2013年3月	-1.0	307.3	-32.6	102.3
2013年4月	-11.0	-51.9	84.2	64.6
2013年5月	12.8	-44.1	46.5	59.5
2013年6月	15.6	-3.3	164.8	55.3
2013年7月	12.7	97.4	-28.0	286.5
2013年8月	6.4	409.2	-52.6	201.6
2013年9月	25.0	15.2	6.3	19.1
2013年10月	-3.1	57.1	-16.6	-45.9
2013年11月	3.3	-6.8	13.7	-9.0
2013年12月	13.8	329.1	26.1	114.8
2014年1月	16.0	5.1	156.6	25.8
2014年2月	-7.4	10.1	-9.0	96.6
2014年3月	-1.4	144.5	143.3	62.9
2014年4月	0.2	170.7	-39.4	-56.9
2014年5月	-22.3	51.6	25.6	47.6
2014年6月	-13.8	24.6	91.6	14.9
2014年7月	-19.8	-32.4	41.2	-14.0
2014年8月	-13.5	-27.1	81.1	-34.5
2014年9月	-20.6	1.1	1.1	-21.2
2014年10月	-4.5	60.7	36.6	34.6
2014年11月	-14.9	-40.3	52.7	10.2
2014年12月	-18.4	-48.6	-47.9	-25.6
2015年1月	-22.1	62.3	-43.5	-18.9
2015年2月	-7.6	-28.5	-25.7	-46.9
2015年3月	-5.9	-43.8	-60.0	-32.7
2015年4月	-2.6	-18.1	11.9	275.8
2015年5月	8.7	26.8	-51.8	8.7
2015年6月	21.5	2.5	-28.0	25.6
2015年7月	2.9	50.5	71.6	-52.7
2015年8月	-1.9	-4.7	-5.6	18.9
2015年9月	-4.7	-76.7	-6.5	31.7
2015年10月	-12.7	-87.5	-32.7	78.9
2015年11月	-0.8	19.7	-63.2	-9.9
2015年12月	-4.9	0.1	111.8	-2.4
2016年1月	-8.7	-5.8	21.8	56.3
2016年2月	5.4	-38.8	17.0	29.8

資料: 国土交通省「建築着工統計」



グラフ1: 床面積

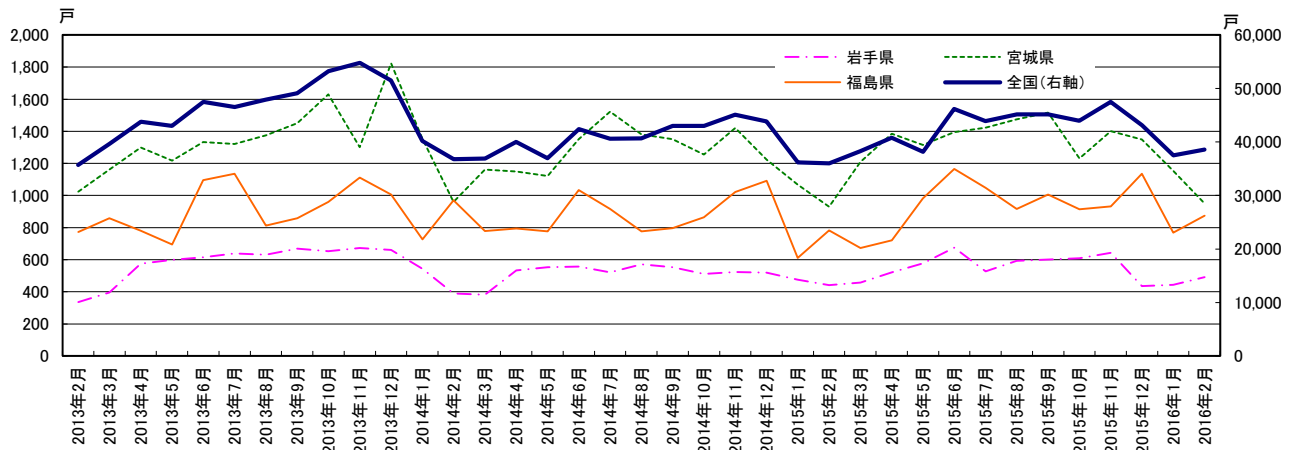


グラフ2: 前年同月比

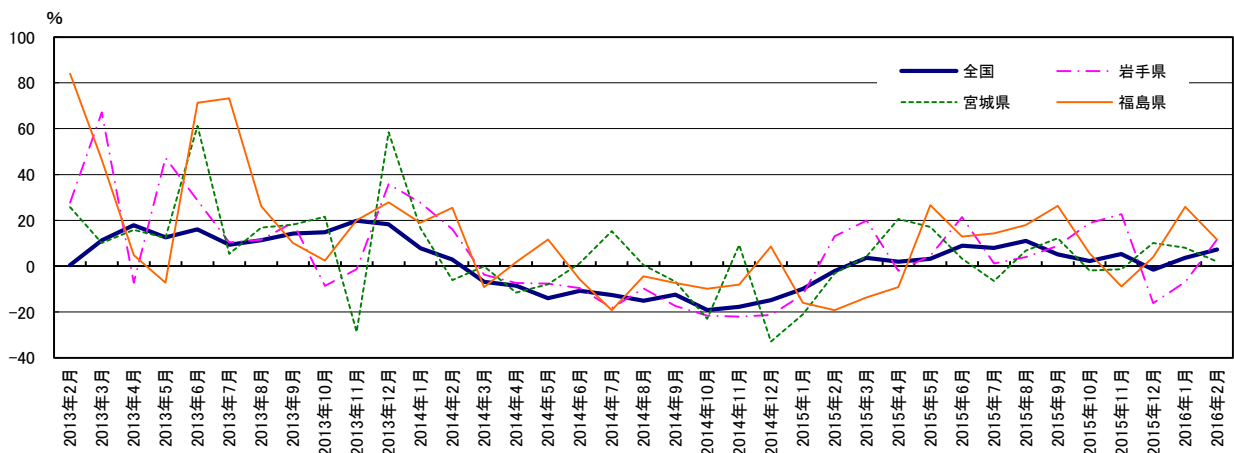
東北3県 住宅(木造) 着工戸数

	単位:戸				前年同月比%			
	全国(右軸)	岩手県	宮城県	福島県	全国	岩手県	宮城県	福島県
2013年2月	35,727	336	1,023	773	0.5	27.8	25.8	84.0
2013年3月	39,637	396	1,162	858	11.3	67.1	10.1	46.4
2013年4月	43,761	575	1,299	780	17.9	-7.3	15.9	4.8
2013年5月	43,000	598	1,218	695	12.6	47.3	12.4	-7.2
2013年6月	47,474	615	1,332	1,096	16.0	28.7	61.3	71.3
2013年7月	46,520	638	1,320	1,135	9.4	10.4	5.4	73.3
2013年8月	47,901	631	1,375	813	11.4	11.5	16.8	26.2
2013年9月	49,118	668	1,450	859	14.2	19.1	18.1	10.1
2013年10月	53,217	653	1,630	959	14.8	-8.5	21.6	2.5
2013年11月	54,804	672	1,300	1,112	19.8	-1.3	-28.8	20.1
2013年12月	51,505	660	1,824	1,005	18.3	35.8	58.5	27.9
2014年1月	40,199	543	1,352	727	7.8	27.8	16.7	19.0
2014年2月	36,757	390	960	970	2.9	16.1	-6.2	25.5
2014年3月	36,896	381	1,161	779	-6.9	-3.8	-0.1	-9.2
2014年4月	40,035	533	1,149	794	-8.5	-7.3	-11.5	1.8
2014年5月	36,983	552	1,122	776	-14.0	-7.7	-7.9	11.7
2014年6月	42,379	556	1,350	1,033	-10.7	-9.6	1.4	-5.7
2014年7月	40,631	522	1,522	916	-12.7	-18.2	15.3	-19.3
2014年8月	40,667	570	1,381	777	-15.1	-9.7	0.4	-4.4
2014年9月	42,979	552	1,351	796	-12.5	-17.4	-6.8	-7.3
2014年10月	42,990	512	1,255	864	-19.2	-21.6	-23.0	-9.9
2014年11月	45,101	524	1,421	1,022	-17.7	-22.0	9.3	-8.1
2014年12月	43,846	519	1,224	1,091	-14.9	-21.4	-32.9	8.6
2015年1月	36,196	476	1,068	611	-10.0	-12.3	-21.0	-16.0
2015年2月	35,999	441	930	783	-2.1	13.1	-3.1	-19.3
2015年3月	38,252	457	1,210	673	3.7	19.9	4.2	-13.6
2015年4月	40,796	522	1,385	721	1.9	-2.1	20.5	-9.2
2015年5月	38,151	577	1,314	982	3.2	4.5	17.1	26.5
2015年6月	46,151	675	1,395	1,166	8.9	21.4	3.3	12.9
2015年7月	43,875	528	1,422	1,047	8.0	1.1	-6.6	14.3
2015年8月	45,140	593	1,475	916	11.0	4.0	6.8	17.9
2015年9月	45,178	601	1,516	1,006	5.1	8.9	12.2	26.4
2015年10月	43,954	608	1,232	913	2.2	18.8	-1.8	5.7
2015年11月	47,485	643	1,401	931	5.3	22.7	-1.4	-8.9
2015年12月	43,141	435	1,348	1,135	-1.6	-16.2	10.1	4.0
2016年1月	37,516	443	1,153	769	3.6	-6.9	8.0	25.9
2016年2月	38,605	492	949	874	7.2	11.6	2.0	11.6

資料:国土交通省「建築着工統計」



グラフ1: 戸数

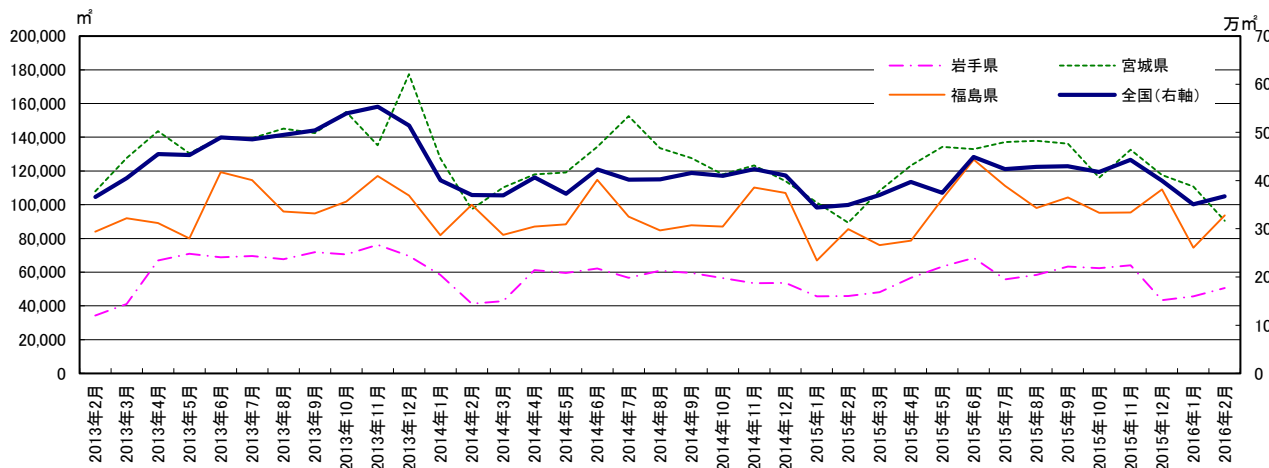


グラフ2: 前年同月比

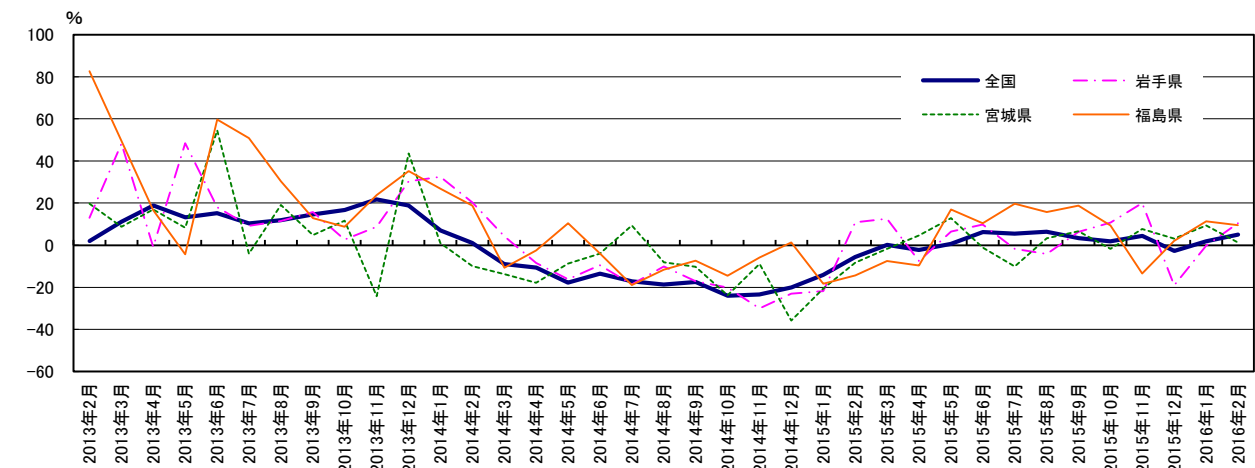
東北3県 住宅(木造) 着工床面積

	単位:㎡				前年同月比%				
	全国(右軸)	岩手県	宮城県	福島県	全国	岩手県	宮城県	福島県	
2013年2月	3,658,402	34,319	107,993	84,068	1.9		13.0	19.7	82.6
2013年3月	4,053,891	41,106	127,727	91,953	11.1		48.3	8.7	49.4
2013年4月	4,553,114	66,827	143,651	89,177	18.8		-0.8	16.9	16.6
2013年5月	4,529,646	70,929	130,460	79,953	13.2		48.4	8.3	-4.3
2013年6月	4,893,222	68,766	139,919	119,385	15.2		18.0	54.5	59.6
2013年7月	4,856,015	69,647	139,365	114,502	10.4		9.2	-4.0	50.8
2013年8月	4,950,214	67,692	145,171	95,862	11.8		11.4	19.1	30.3
2013年9月	5,040,562	71,789	142,373	94,756	14.6		15.8	4.8	12.9
2013年10月	5,393,862	70,593	154,921	101,763	16.7		2.7	11.6	8.8
2013年11月	5,531,518	76,190	135,259	117,023	21.7		8.8	-24.2	23.8
2013年12月	5,140,167	69,628	177,452	105,499	18.9		30.4	43.5	35.2
2014年1月	4,004,048	58,403	127,431	81,938	7.0		32.5	1.0	26.9
2014年2月	3,698,796	41,262	97,339	99,868	1.1		20.2	-9.9	18.8
2014年3月	3,691,460	42,819	110,199	82,081	-8.9		4.2	-13.7	-10.7
2014年4月	4,068,153	61,172	117,944	86,940	-10.7		-8.5	-17.9	-2.5
2014年5月	3,726,796	59,472	119,063	88,324	-17.7		-16.2	-8.7	10.5
2014年6月	4,228,855	62,260	134,331	114,775	-13.6		-9.5	-4.0	-3.9
2014年7月	4,019,601	56,720	152,482	92,828	-17.2		-18.6	9.4	-18.9
2014年8月	4,024,155	60,854	133,483	84,791	-18.7		-10.1	-8.1	-11.5
2014年9月	4,158,240	59,554	127,737	87,809	-17.5		-17.0	-10.3	-7.3
2014年10月	4,101,723	56,396	118,002	87,037	-24.0		-20.1	-23.8	-14.5
2014年11月	4,239,231	53,354	123,196	110,273	-23.4		-30.0	-8.9	-5.8
2014年12月	4,106,940	53,651	113,922	106,933	-20.1		-22.9	-35.8	1.4
2015年1月	3,440,952	45,692	101,243	67,001	-14.1		-21.8	-20.6	-18.2
2015年2月	3,494,002	45,770	89,347	85,468	-5.5		10.9	-8.2	-14.4
2015年3月	3,699,694	48,173	108,269	75,946	0.2		12.5	-1.8	-7.5
2015年4月	3,974,064	56,617	123,353	78,612	-2.3		-7.4	4.6	-9.6
2015年5月	3,748,688	63,282	134,287	103,334	0.6		6.4	12.8	17.0
2015年6月	4,491,104	68,361	132,913	126,752	6.2		9.8	-1.1	10.4
2015年7月	4,240,497	55,695	137,127	111,064	5.5		-1.8	-10.1	19.6
2015年8月	4,283,544	58,318	137,865	98,090	6.4		-4.2	3.3	15.7
2015年9月	4,300,178	63,309	136,155	104,278	3.4		6.3	6.6	18.8
2015年10月	4,179,250	62,456	115,973	95,169	1.9		10.7	-1.7	9.3
2015年11月	4,429,350	64,000	132,606	95,466	4.5		20.0	7.6	-13.4
2015年12月	3,997,451	43,426	117,548	109,086	-2.7		-19.1	3.2	2.0
2016年1月	3,506,374	45,597	110,775	74,596	1.9		-0.2	9.4	11.3
2016年2月	3,670,892	50,549	90,463	93,621	5.1		10.4	1.2	9.5

資料:国土交通省「建築着工統計」



グラフ1:床面積



グラフ2:前年同月比