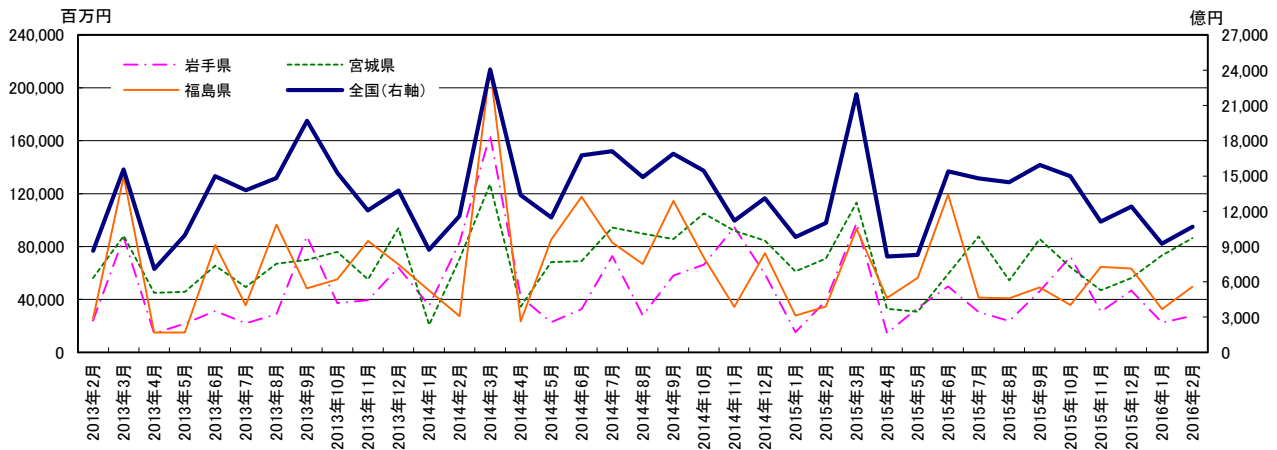


東北3県 公共機関からの受注工事

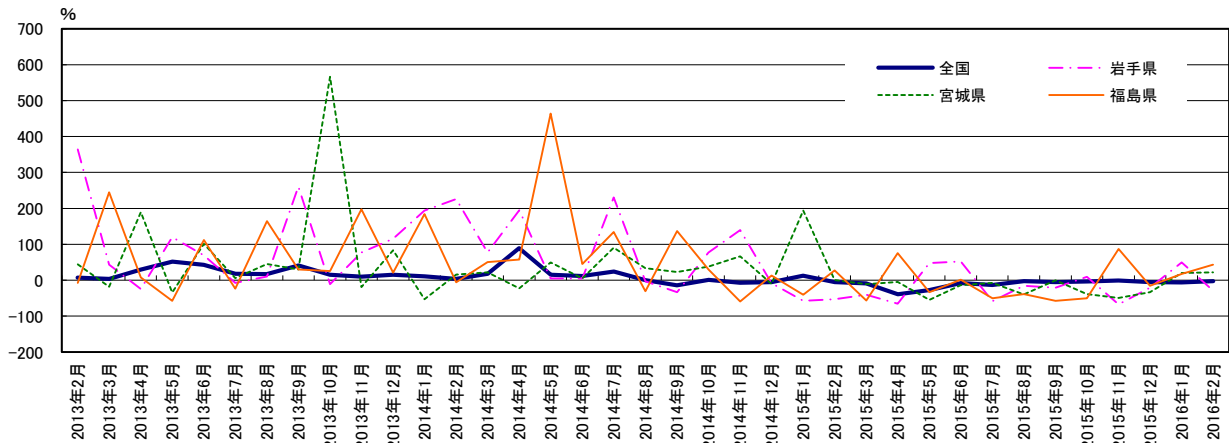
	単位:億円				単位:百万円				前年同月比%			
	全国(右軸)	岩手県	宮城県	福島県	全国	岩手県	宮城県	福島県	全国	岩手県	宮城県	福島県
2013年2月	8,655	23,886	56,181	25,344	7.3	363.7	43.9	-7.2				
2013年3月	15,569	86,991	88,101	133,038	3.5	43.0	-17.9	244.6				
2013年4月	7,083	14,238	44,956	14,908	29.8	-24.8	189.7	7.7				
2013年5月	9,952	21,705	45,733	15,095	51.9	119.9	-34.0	-57.5				
2013年6月	14,984	31,226	65,560	80,992	43.1	69.3	101.4	112.2				
2013年7月	13,780	22,019	49,469	35,498	18.0	-7.8	5.6	-23.3				
2013年8月	14,827	28,831	67,120	96,542	17.0	10.7	44.8	164.1				
2013年9月	19,692	87,730	69,933	48,308	41.4	260.7	29.9	30.1				
2013年10月	15,259	37,306	75,942	55,196	15.5	-11.3	566.3	25.4				
2013年11月	12,081	39,561	55,251	84,289	10.0	76.8	-19.2	197.1				
2013年12月	13,757	64,086	93,825	66,449	15.5	115.1	83.7	21.4				
2014年1月	8,720	35,268	20,799	46,693	10.9	193.8	-53.0	184.5				
2014年2月	11,582	83,241	70,706	27,243	4.0	226.3	15.5	-5.6				
2014年3月	24,045	164,227	127,003	214,844	18.2	77.5	21.9	50.2				
2014年4月	13,387	41,919	34,700	23,493	89.0	194.4	-22.8	57.6				
2014年5月	11,486	22,849	68,202	85,107	15.4	5.3	49.1	463.8				
2014年6月	16,750	32,740	69,003	117,512	11.8	4.8	5.3	45.1				
2014年7月	17,097	72,852	94,373	83,121	24.1	230.9	90.8	134.2				
2014年8月	14,897	28,044	89,766	66,834	0.5	-2.7	33.7	-30.8				
2014年9月	16,887	58,192	85,621	114,529	-14.2	-33.7	22.4	137.1				
2014年10月	15,444	66,224	105,092	71,634	1.2	77.5	38.4	29.8				
2014年11月	11,195	94,673	92,076	34,480	-7.3	139.3	66.7	-59.1				
2014年12月	13,095	59,001	84,567	75,021	-4.8	-7.9	-9.9	12.9				
2015年1月	9,821	15,161	61,205	27,913	12.6	-57.0	194.3	-40.2				
2015年2月	11,005	38,963	70,900	34,648	-5.0	-53.2	0.3	27.2				
2015年3月	21,949	97,681	113,222	93,339	-8.7	-40.5	-10.9	-56.6				
2015年4月	8,142	14,591	32,903	41,227	-39.2	-65.2	-5.2	75.5				
2015年5月	8,283	33,668	30,807	56,472	-27.9	47.4	-54.8	-33.6				
2015年6月	15,398	49,917	59,313	119,354	-8.1	52.5	-14.0	1.6				
2015年7月	14,784	30,553	87,644	41,377	-13.5	-58.1	-7.1	-50.2				
2015年8月	14,470	23,692	54,466	41,008	-2.9	-15.5	-39.3	-38.6				
2015年9月	15,939	46,256	85,630	49,112	-5.6	-20.5	0.0	-57.1				
2015年10月	14,976	72,420	64,425	35,904	-3.0	9.4	-38.7	-49.9				
2015年11月	11,127	30,787	47,056	64,530	-0.6	-67.5	-48.9	87.2				
2015年12月	12,407	46,646	56,214	63,526	-5.3	-20.9	-33.5	-15.3				
2016年1月	9,243	22,617	73,391	32,779	-5.9	49.2	19.9	17.4				
2016年2月	10,697	27,678	86,507	49,666	-2.8	-29.0	22.0	43.3				

資料:国土交通省「建設工事受注動態統計調査(全国:総受注額、岩手・宮城・福島:1件500万円以上の工事)」

(注)2013年4月値より推計方法が変更されているのでご注意ください。2013年4月からの前年同月比は新推計方法で再集計された前年同月値から算出している。



グラフ1:受注額



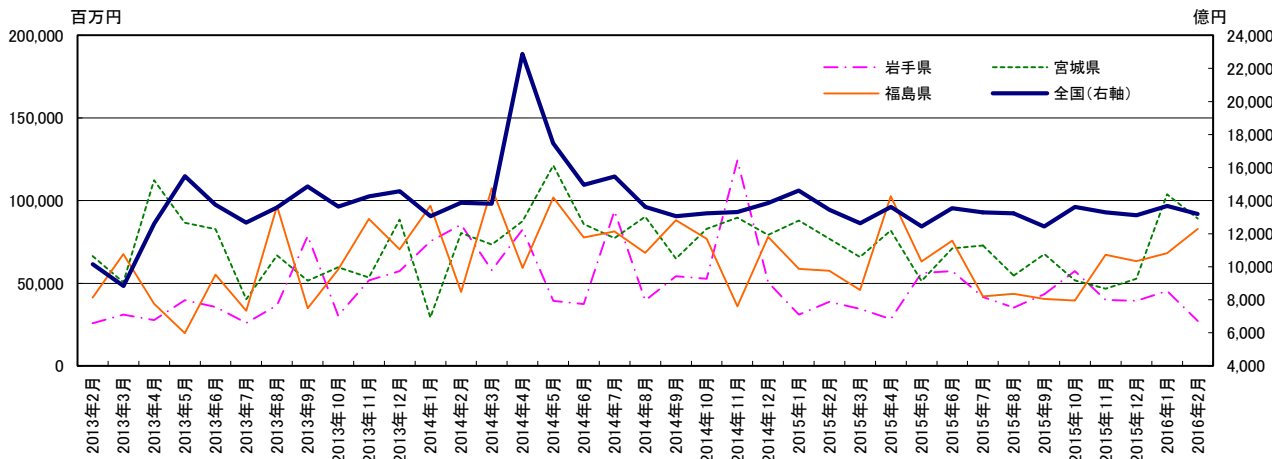
グラフ2:前年同月比

東北3県 公共機関からの受注工事(季節調整値)

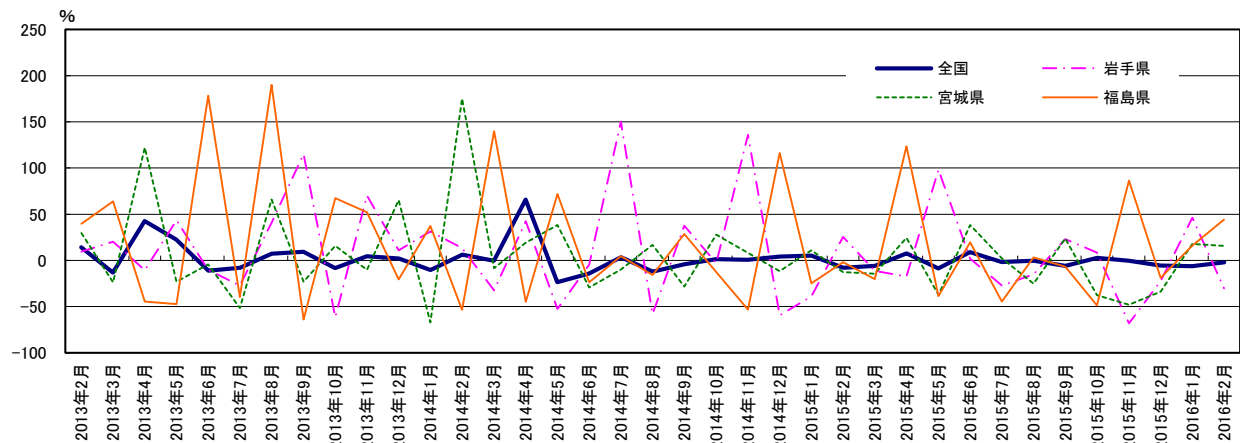
	単位:億円			単位:百万円
	全国(右軸)	岩手県	宮城県	福島県
2013年2月	10,163	25,852	66,395	41,292
2013年3月	8,835	31,075	50,620	67,637
2013年4月	12,614	27,749	112,445	37,533
2013年5月	15,476	39,785	86,592	19,828
2013年6月	13,756	35,662	82,797	55,164
2013年7月	12,662	25,991	40,274	33,368
2013年8月	13,577	36,559	66,790	96,769
2013年9月	14,853	78,614	51,487	34,903
2013年10月	13,644	30,413	59,631	58,401
2013年11月	14,255	51,719	53,502	88,888
2013年12月	14,561	57,374	88,509	70,576
2014年1月	13,055	75,400	29,211	96,794
2014年2月	13,866	85,383	80,364	44,859
2014年3月	13,808	57,859	73,526	107,598
2014年4月	22,882	82,485	87,601	59,249
2014年5月	17,467	39,342	121,197	101,843
2014年6月	14,966	37,468	85,804	77,702
2014年7月	15,469	93,734	77,356	81,469
2014年8月	13,618	39,506	90,371	68,506
2014年9月	13,062	54,321	64,928	88,136
2014年10月	13,241	52,729	82,987	77,022
2014年11月	13,317	124,445	89,636	36,078
2014年12月	13,861	50,637	79,308	78,060
2015年1月	14,601	30,944	88,037	58,727
2015年2月	13,451	38,833	76,870	57,546
2015年3月	12,642	34,451	65,889	45,911
2015年4月	13,618	28,409	81,941	102,646
2015年5月	12,436	56,297	51,434	63,185
2015年6月	13,550	57,329	71,180	75,675
2015年7月	13,299	41,671	72,890	42,117
2015年8月	13,242	35,360	54,656	43,575
2015年9月	12,447	43,509	67,577	40,582
2015年10月	13,611	57,307	51,754	39,474
2015年11月	13,291	39,926	46,752	67,315
2015年12月	13,118	39,305	52,667	63,338
2016年1月	13,686	45,281	103,787	68,153
2016年2月	13,194	27,133	89,080	82,920

	前月比%			
	全国	岩手県	宮城県	福島県
2013年2月	14.3	9.7	29.7	39.5
2013年3月	-13.1	20.2	-23.8	63.8
2013年4月	42.8	-10.7	122.1	-44.5
2013年5月	22.7	43.4	-23.0	-47.2
2013年6月	-11.1	-10.4	-4.4	178.2
2013年7月	-7.9	-27.1	-51.4	-39.5
2013年8月	7.2	40.7	65.8	190.0
2013年9月	9.4	115.0	-22.9	-63.9
2013年10月	-8.1	-61.3	15.8	67.3
2013年11月	4.5	70.1	-10.3	52.2
2013年12月	2.1	10.9	65.4	-20.6
2014年1月	-10.3	31.4	-67.0	37.1
2014年2月	6.2	13.2	175.1	-53.7
2014年3月	-0.4	-32.2	-8.5	139.9
2014年4月	65.7	42.6	19.1	-44.9
2014年5月	-23.7	-52.3	38.4	71.9
2014年6月	-14.3	-4.8	-29.2	-23.7
2014年7月	3.4	150.2	-9.8	4.8
2014年8月	-12.0	-57.9	16.8	-15.9
2014年9月	-4.1	37.5	-28.2	28.7
2014年10月	1.4	-2.9	27.8	-12.6
2014年11月	0.6	136.0	8.0	-53.2
2014年12月	4.1	-59.3	-11.5	116.4
2015年1月	5.3	-38.9	11.0	-24.8
2015年2月	-7.9	25.5	-12.7	-2.0
2015年3月	-6.0	-11.3	-14.3	-20.2
2015年4月	7.7	-17.5	24.4	123.6
2015年5月	-8.7	98.2	-37.2	-38.4
2015年6月	9.0	1.8	38.4	19.8
2015年7月	-1.9	-27.3	2.4	-44.3
2015年8月	-0.4	-15.1	-25.0	3.5
2015年9月	-6.0	23.0	23.6	-6.9
2015年10月	2.8	8.7	-37.6	-48.8
2015年11月	-0.2	-67.9	-47.8	86.6
2015年12月	-5.4	-22.4	-33.6	-18.9
2016年1月	-6.3	46.3	17.9	16.1
2016年2月	-1.9	-30.1	15.9	44.1

資料:国土交通省「建設工事受注動態統計調査(全国:総受注額、岩手・宮城・福島:1件500万円以上の工事)」のデータを元に作成  
 (注)2013年4月値より推計方法が変更されているので留意されたい(2013年4月の前月比は参考値)。



グラフ1: 受注額



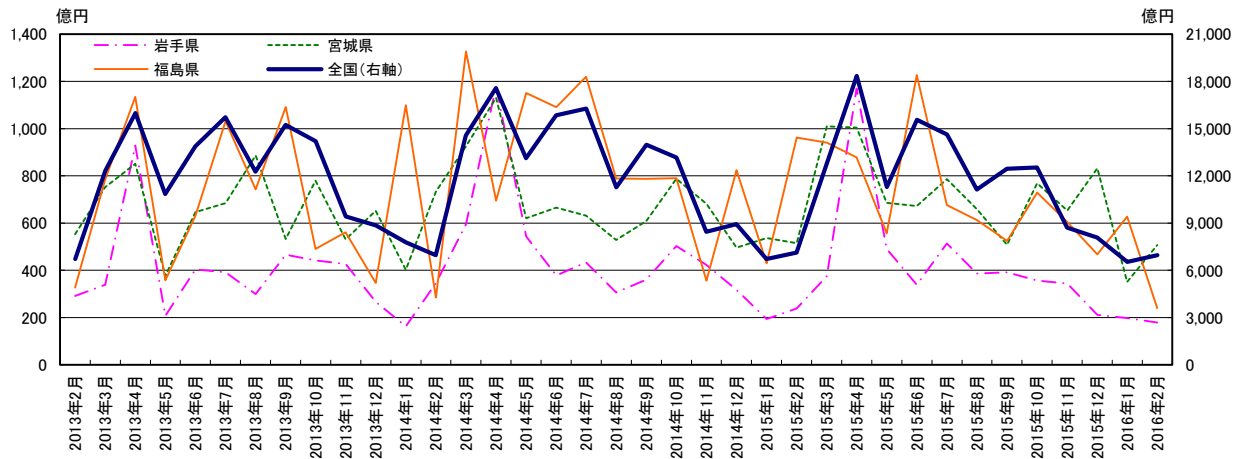
グラフ2: 前月比

東北3県 公共工事請負金額

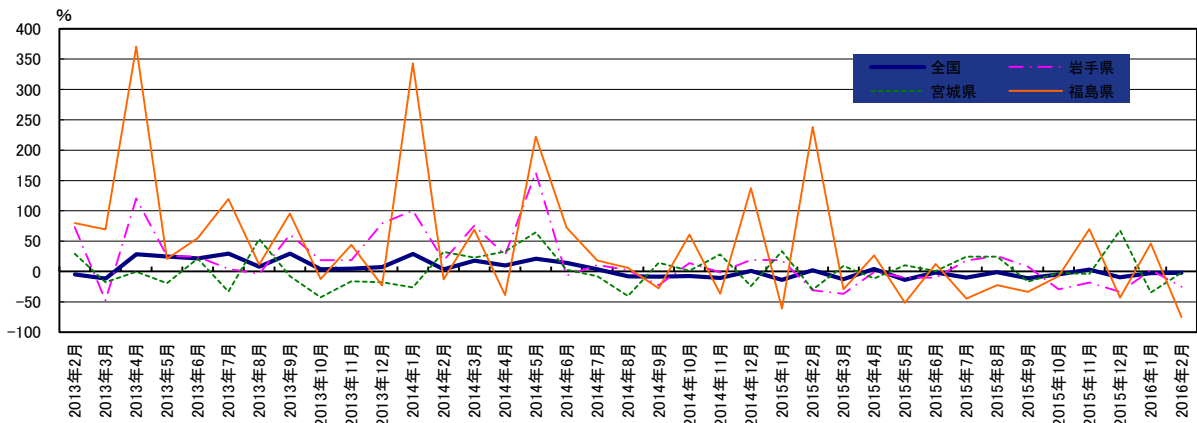
	単位:億円			
	全国(右軸)	岩手県	宮城県	福島県
2013年2月	6,708	292	553	327
2013年3月	12,338	338	753	785
2013年4月	15,991	929	851	1,134
2013年5月	10,842	207	377	357
2013年6月	13,868	403	646	632
2013年7月	15,725	392	684	1,031
2013年8月	12,267	300	886	743
2013年9月	15,235	466	532	1,091
2013年10月	14,205	442	779	491
2013年11月	9,416	427	532	562
2013年12月	8,860	267	652	347
2014年1月	7,776	163	402	1,099
2014年2月	6,959	345	734	285
2014年3月	14,568	595	926	1,327
2014年4月	17,583	1,179	1,131	695
2014年5月	13,126	544	621	1,150
2014年6月	15,855	378	666	1,092
2014年7月	16,273	434	632	1,220
2014年8月	11,276	306	529	788
2014年9月	13,984	361	609	788
2014年10月	13,161	503	787	790
2014年11月	8,437	423	682	356
2014年12月	8,944	318	496	824
2015年1月	6,708	193	537	430
2015年2月	7,122	238	515	963
2015年3月	12,755	376	1,010	941
2015年4月	18,361	1,170	1,005	879
2015年5月	11,294	491	685	557
2015年6月	15,564	338	672	1,226
2015年7月	14,632	514	786	676
2015年8月	11,132	386	659	613
2015年9月	12,461	391	508	525
2015年10月	12,530	356	768	729
2015年11月	8,720	345	654	605
2015年12月	8,086	212	832	467
2016年1月	6,535	198	350	628
2016年2月	6,968	179	506	239

	前年同月比%			
	全国	岩手県	宮城県	福島県
	-4.8	72.8	29.3	79.9
	-11.7	-47.8	-17.6	69.3
	28.6	120.4	-0.1	370.3
	24.8	25.3	-19.2	20.8
	21.7	24.4	21.5	55.3
	29.4	4.6	-33.2	119.4
	7.9	-4.1	53.7	11.3
	29.4	61.2	-7.9	95.9
	3.5	18.8	-42.6	-12.2
	4.9	18.8	-16.3	43.8
	7.5	79.3	-17.6	-23.0
	28.8	100.4	-26.0	343.0
	3.7	18.4	32.7	-12.9
	18.1	75.9	23.1	69.1
	10.0	26.9	32.9	-38.8
	21.1	163.3	64.8	222.2
	14.3	-6.4	3.1	72.7
	3.5	10.8	-7.6	18.3
	-8.1	2.2	-40.4	6.1
	-8.2	-22.6	14.4	-27.8
	-7.4	13.9	1.1	61.1
	-10.4	-1.1	28.3	-36.6
	1.0	19.1	-23.9	137.5
	-13.7	18.6	33.5	-60.9
	2.3	-31.1	-29.8	238.4
	-12.4	-36.8	9.0	-29.1
	4.4	-0.8	-11.1	26.5
	-14.0	-9.7	10.4	-51.6
	-1.8	-10.4	0.9	12.3
	-10.1	18.4	24.5	-44.6
	-1.3	25.8	24.7	-22.3
	-10.9	8.4	-16.5	-33.4
	-4.8	-29.2	-2.4	-7.8
	3.3	-18.4	-4.2	69.8
	-9.6	-33.4	67.7	-43.2
	-2.6	2.4	-34.8	46.0
	-2.2	-24.9	-1.7	-75.2

資料: 東日本建設業保証㈱



グラフ1: 請負金額



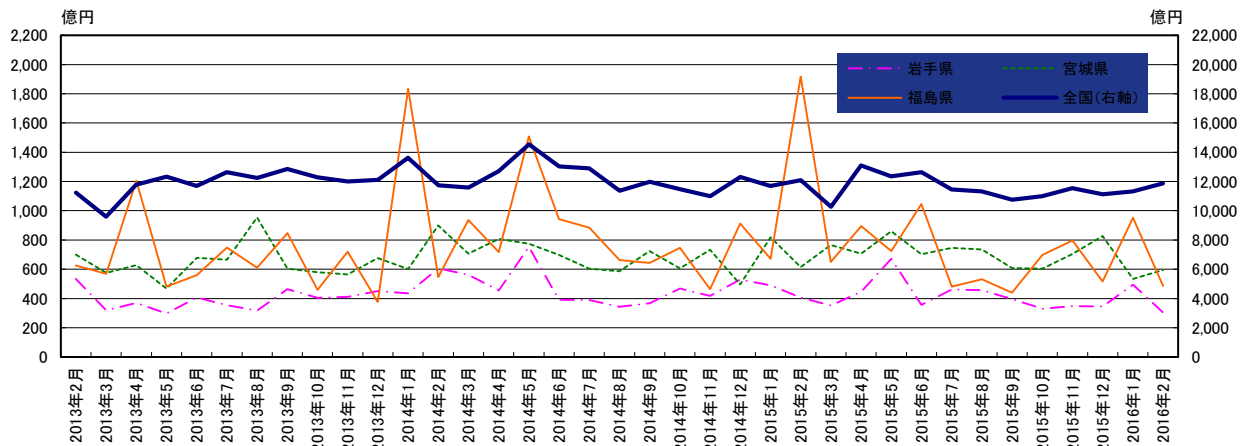
グラフ2: 前年同月比

東北3県 公共工事請負金額（季節調整値）

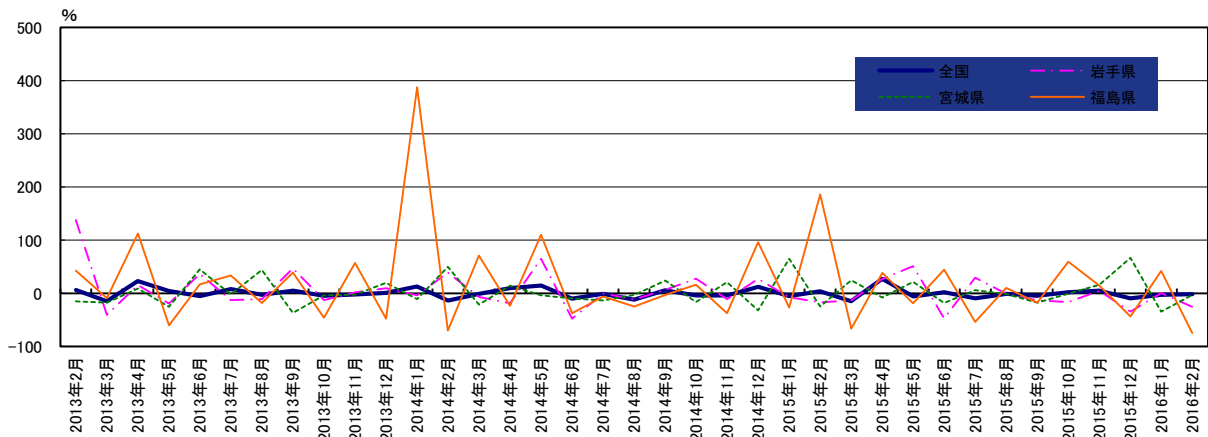
	単位:億円			
	全国(右軸)	岩手県	宮城県	福島県
2013年2月	11,234	535	700	626
2013年3月	9,590	319	575	569
2013年4月	11,782	368	628	1,207
2013年5月	12,326	297	468	480
2013年6月	11,696	406	679	560
2013年7月	12,626	355	664	748
2013年8月	12,236	316	954	610
2013年9月	12,853	463	605	848
2013年10月	12,283	404	580	458
2013年11月	11,992	412	564	720
2013年12月	12,109	451	675	376
2014年1月	13,633	435	601	1,835
2014年2月	11,734	605	899	547
2014年3月	11,576	563	706	937
2014年4月	12,697	456	806	718
2014年5月	14,544	752	774	1,508
2014年6月	13,034	391	698	944
2014年7月	12,896	389	603	883
2014年8月	11,364	344	585	664
2014年9月	11,990	367	724	644
2014年10月	11,469	469	605	747
2014年11月	10,998	417	732	465
2014年12月	12,304	529	496	913
2015年1月	11,684	491	818	671
2015年2月	12,100	406	614	1,918
2015年3月	10,278	351	765	649
2015年4月	13,093	445	706	896
2015年5月	12,355	672	859	725
2015年6月	12,629	356	703	1,046
2015年7月	11,464	460	746	481
2015年8月	11,313	457	735	531
2015年9月	10,761	396	607	439
2015年10月	10,995	330	604	699
2015年11月	11,546	347	703	797
2015年12月	11,137	345	826	516
2016年1月	11,317	494	534	952
2016年2月	11,862	303	595	485

	前月比%			
	全国	岩手県	宮城県	福島県
2013年2月	6.2	137.7	-15.0	42.8
2013年3月	-14.6	-40.3	-17.9	-9.1
2013年4月	22.9	15.4	9.1	112.2
2013年5月	4.6	-19.4	-25.4	-60.2
2013年6月	-5.1	36.7	45.0	16.6
2013年7月	8.0	-12.6	-2.1	33.6
2013年8月	-3.1	-10.9	43.7	-18.5
2013年9月	5.0	46.7	-36.7	39.0
2013年10月	-4.4	-12.8	-4.0	-45.9
2013年11月	-2.4	1.9	-2.8	57.1
2013年12月	1.0	9.6	19.7	-47.7
2014年1月	12.6	-3.7	-11.0	387.7
2014年2月	-13.9	39.1	49.6	-70.2
2014年3月	-1.3	-7.0	-21.5	71.2
2014年4月	9.7	-19.0	14.2	-23.4
2014年5月	14.5	64.9	-4.0	110.1
2014年6月	-10.4	-47.9	-9.9	-37.4
2014年7月	-1.1	-0.5	-13.6	-6.4
2014年8月	-11.9	-11.7	-2.9	-24.9
2014年9月	5.5	6.6	23.7	-3.0
2014年10月	-4.3	27.8	-16.5	16.0
2014年11月	-4.1	-10.9	21.0	-37.8
2014年12月	11.9	26.8	-32.2	96.4
2015年1月	-5.0	-7.3	64.8	-26.5
2015年2月	3.6	-17.3	-25.0	185.7
2015年3月	-15.1	-13.4	24.6	-66.2
2015年4月	27.4	26.8	-7.7	38.1
2015年5月	-5.6	50.8	21.8	-19.1
2015年6月	2.2	-47.0	-18.2	44.2
2015年7月	-9.2	29.2	6.1	-54.0
2015年8月	-1.3	-0.8	-1.4	10.4
2015年9月	-4.9	-13.3	-17.4	-17.3
2015年10月	2.2	-16.6	-0.5	59.2
2015年11月	5.0	4.9	16.4	14.1
2015年12月	-9.5	-34.7	66.4	-43.5
2016年1月	-3.1	0.6	-34.7	41.8
2016年2月	-2.0	-25.4	-3.0	-74.7

資料: 東日本建設業保証協会のデータを元に作成



グラフ1: 請負金額



グラフ2: 前月比